

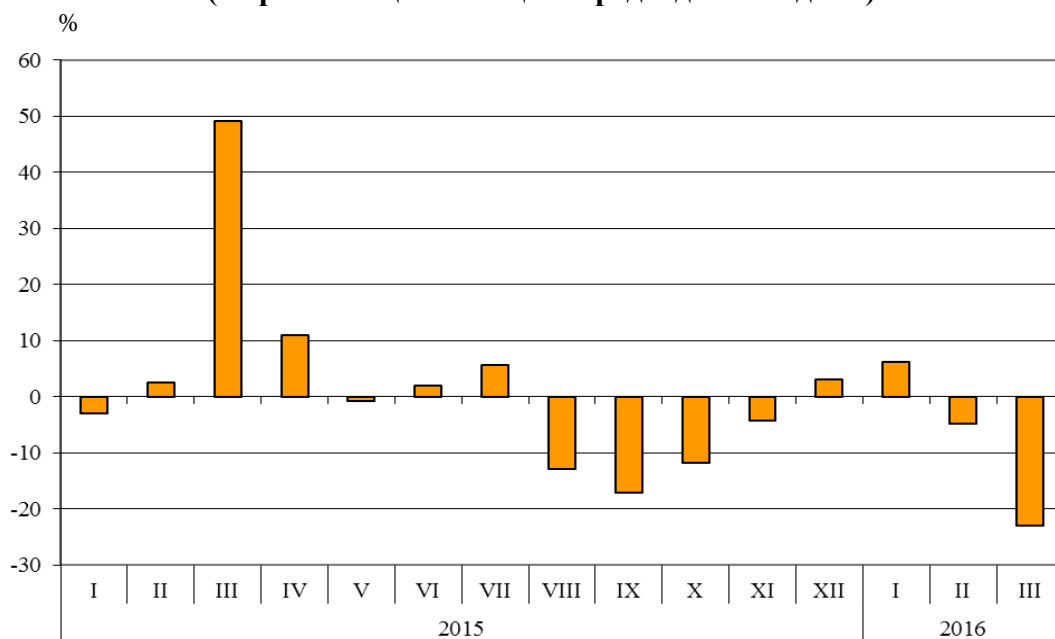


## ТЪРГОВИЯ НА БЪЛГАРИЯ С ТРЕТИ СТРАНИ ПРЕЗ ПЕРИОДА ЯНУАРИ - МАРТ 2016 ГОДИНА (ПРЕДВАРИТЕЛНИ ДАННИ)

През периода **януари - март 2016 г. износът** на България за **трети страни** намалява с 8.8% в сравнение със същия период на 2015 г. и е на стойност 3 533.2 млн. лева (табл. 1 и 2 от приложението). Основни търговски партньори на България са Турция, Китай, бившата югославска република Македония, Сърбия, САЩ и Руската федерация, които формират 50.9% от износа за трети страни (табл. 3 от приложението).

През **март 2016 г. износът** на България за **трети страни** намалява с 23.0% спрямо същия месец на предходната година и е в размер на 1 173.5 млн. лева.

**Фиг. 1. Номинално изменение в стойностния обем<sup>1</sup> на износа на България за трети страни през периода 2015 - 2016 година (Спрямо същия месец на предходната година)**



При износа на България за трети страни, разпределен според **Стандартната външнотърговска класификация**, през първите три месеца на 2016 г. в сравнение със същия период на 2015 г. ръст е отбелязан в секторите „Разнообразни готови продукти, н.д.”<sup>2</sup> (42.0%) и „Машини, оборудване и превозни средства” (5.0%) (табл. 4 от приложението). Най-голям спад се наблюдава в сектор „Храни и живи животни” (22.7%).

<sup>1</sup> Изменение в стойностния обем по текущи цени.

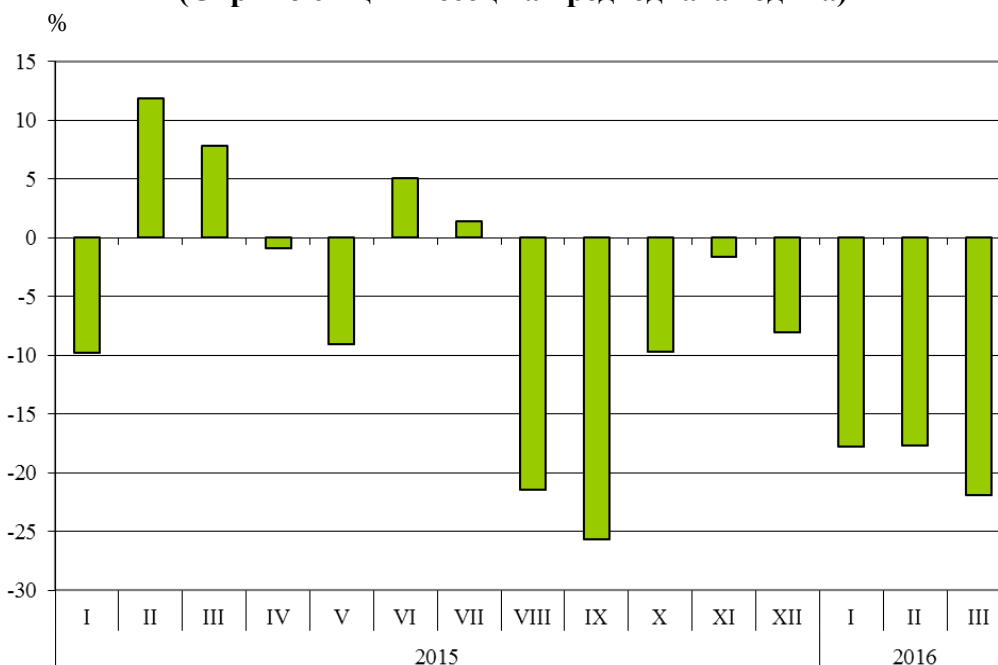
<sup>2</sup> Секторът включва разделите: сглобяеми конструкции; осветители, санитарни артикули, котли и радиатори за отопление, н.д.; мебели и техните части; медицинска и хирургическа мебелировка; спални артикули и други подобни; пътнически артикули, ръчни чанти и др.; облекло и допълнения за облекло; обувки; медицински, прецизни, оптични и контролни уреди и апарати, н.д.; фотографски и кинематографски апарати, оборудване и продукти; други оптични стоки; часовници и часовникови механизми; други разнообразни готови продукти, н.д.



**Вносът на България от трети страни през периода януари - март 2016 г.** намалява с 19.2% в сравнение със същия период на 2015 г. и е на стойност 3 638.1 млн. лева (по цени CIF) (табл. 1 и 2 от приложението). Най-голям е стойностният обем на стоките, внесени от Руската федерация, Турция, Китай и Украйна (табл. 3 от приложението).

През **март 2016 г. вносът на България от трети страни** намалява с 21.9% спрямо същия месец на предходната година и е в размер на 1 211.5 млн. лева.

**Фиг. 2. Номинално изменение в стойностния обем<sup>1</sup> на вноса на България от трети страни през периода 2015 - 2016 година (Спрямо същия месец на предходната година)**



При вноса от трети страни, разпределен според **Стандартната външнотърговска класификация**, през първите три месеца на 2016 г. в сравнение със същия период на 2015 г. най-голямо процентно увеличение е отчетено в секторите „Мазнини, масла и восъци от животински и растителен произход” (28.1%) и „Разнообразни готови продукти, н.д.” (22.5%). Най-голям спад се наблюдава в сектор „Необработени (сурови) материали, негодни за консумация (изкл. горивата)”<sup>2</sup> (46.7%).

<sup>1</sup> Изменение в стойностния обем по текущи цени.

<sup>2</sup> Секторът включва разделите: сурови кожи; маслодайни семена и плодове; суров каучук; корк и дървен материал; дървесна маса и хартия или картон за рециклиране; текстилни влакна и техните отпадъци; естествени торове и торове от животински или растителен произход и др.; метални руди и метални отпадъци; продукти от животински и растителен произход, н.д.



**Външнотърговското салдо (износ FOB - внос CIF) на България с трети страни през периода януари - март 2016 г.** е отрицателно и е на стойност 104.9 млн. лева (табл. 1 от приложението). По цени FOB/FOB (след елиминирание на разходите за транспорт и застраховки при внос на стоки) салдото е положително и възлиза на 138.3 млн. лева.

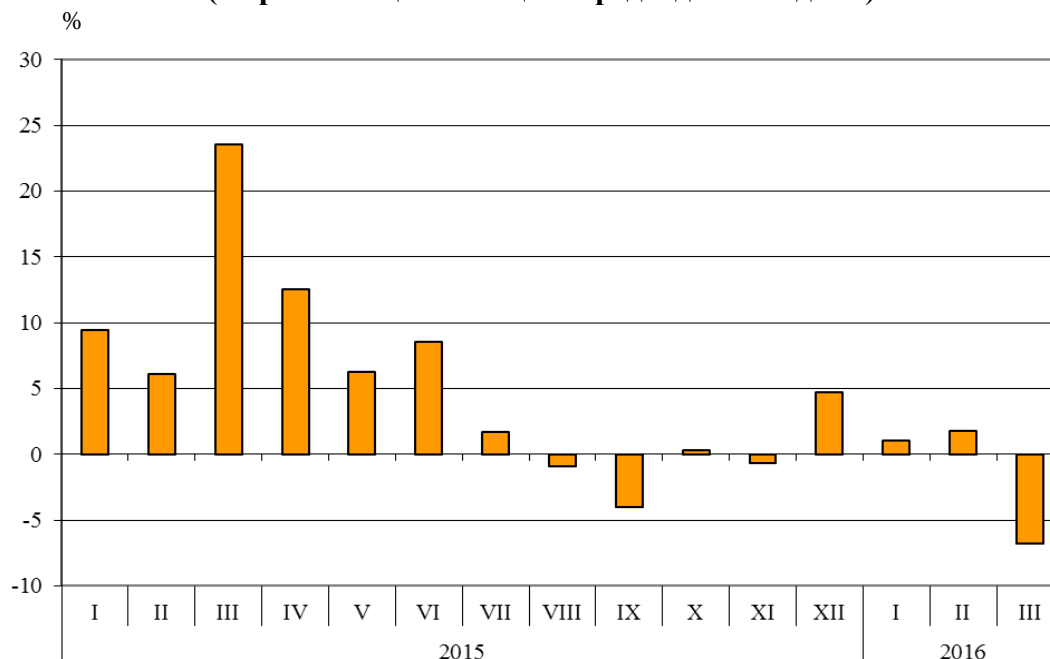
През **март 2016 г.** външнотърговското салдо (износ FOB - внос CIF) с трети страни е отрицателно и е на стойност 38.0 млн. лева.

### Търговия на България с трети страни и ЕС - общо

През периода **януари - март 2016 г.** от България са изнесени стоки общо на стойност 10 590.0 млн. лв. и спрямо съответния период на 2015 г. износът намалява с 1.6% (табл. 1 и 2 от приложението).

През **март 2016 г.** общият износ възлиза на 3 677.4 млн. лв., или с 6.8% по-малко в сравнение със същия месец на предходната година.

**Фиг. 3. Номинално изменение в стойностния обем<sup>1</sup> на износа на България през периода 2015 - 2016 година (Спрямо същия месец на предходната година)**



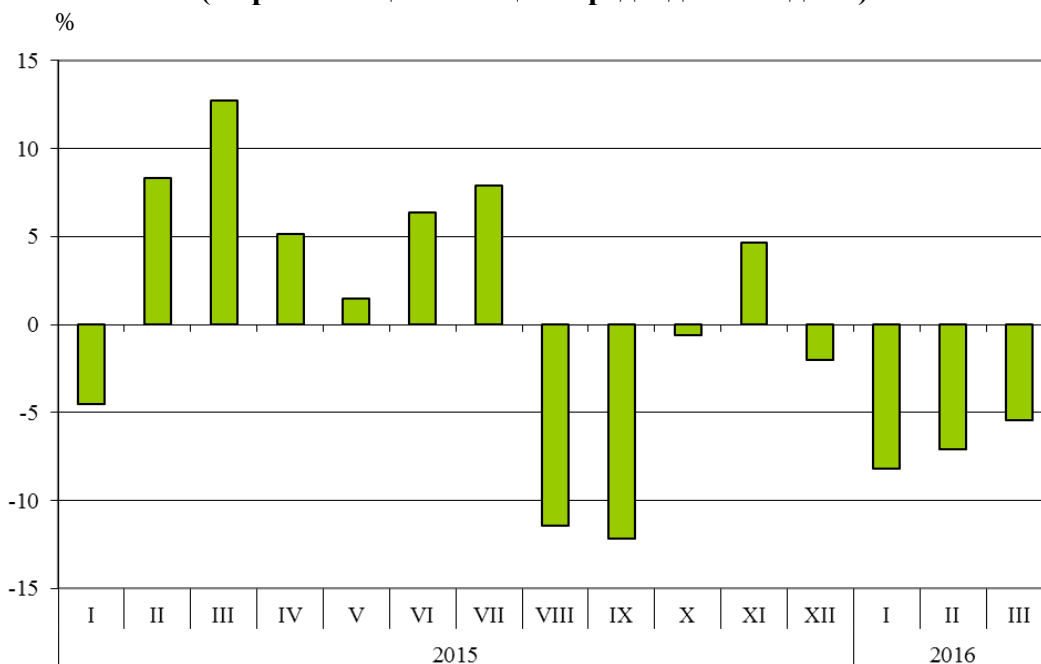
През периода **януари - март 2016 г.** в страната са внесени стоки общо на стойност 11 482.8 млн. лв. (по цени CIF), или с 6.8% по-малко спрямо същия период на 2015 година (табл. 1 и 2 от приложението).

През **март 2016 г.** общият внос намалява с 5.4% в сравнение със същия месец на предходната година и възлиза на 4 195.7 млн. лева.

<sup>1</sup> Изменение в стойностния обем по текущи цени.



**Фиг. 4. Номинално изменение в стойността на вноса на България през периода 2015 - 2016 година (Спрямо същия месец на предходната година)**



**Общото външнотърговско салдо (износ FOB - внос CIF)** е отрицателно през периода януари - март 2016 г. и е на стойност 892.8 млн. лева (табл. 1 и 2 от приложението). По цени FOB/FOB (след елиминирание на разходите за транспорт и застраховки при внос на стоки) салдото през периода януари - март 2016 г. също е отрицателно и е в размер на 169.9 млн. лева.

През март 2016 г. общото външнотърговско салдо (износ FOB - внос CIF) е отрицателно и е на стойност 518.3 млн. лева. По цени FOB/FOB салдото също е отрицателно и е в размер на 289.3 млн. лева.

<sup>1</sup> Изменение в стойността на вноса по текущи цени.

Износ, внос и търговско салдо на България през периода януари - март 2015<sup>1</sup> и 2016<sup>1</sup> г. по месеци

(Млн. левове)

Месеци/Периоди	Износ - FOB			Внос - CIF			Внос - FOB <sup>2</sup>			Търговско салдо - FOB/CIF			Търговско салдо - FOB/FOB <sup>2</sup>		
	общо	ЕС	трети страни	общо	ЕС	трети страни	общо	ЕС	трети страни	общо	ЕС	трети страни	общо	ЕС	трети страни
I.2015	3390.5	2294.9	1095.6	3776.0	2312.1	1463.9	3499.0	2147.6	1351.4	-385.5	-17.2	-368.3	-108.5	147.3	-255.8
II.2015	3423.7	2167.1	1256.6	4110.9	2624.6	1486.3	3825.0	2447.4	1377.6	-687.2	-457.5	-229.7	-401.3	-280.3	-121.0
III.2015	3945.3	2421.5	1523.8	4436.3	2885.4	1550.9	4145.7	2697.0	1448.7	-491.0	-463.9	-27.1	-200.4	-275.5	75.1
<b>I - III.2015</b>	<b>10759.5</b>	<b>6883.5</b>	<b>3876.0</b>	<b>12323.2</b>	<b>7822.1</b>	<b>4501.1</b>	<b>11469.7</b>	<b>7292.0</b>	<b>4177.7</b>	<b>-1563.7</b>	<b>-938.6</b>	<b>-625.1</b>	<b>-710.2</b>	<b>-408.5</b>	<b>-301.7</b>
I.2016	3427.0	2262.7	1164.3	3466.4	2263.0	1203.4	3225.3	2100.7	1124.6	-39.4	-0.3	-39.1	201.7	162.0	39.7
II.2016	3485.6	2290.2	1195.4	3820.7	2597.5	1223.2	3567.9	2429.3	1138.6	-335.1	-307.3	-27.8	-82.3	-139.1	56.8
III.2016	3677.4	2503.9	1173.5	4195.7	2984.2	1211.5	3966.7	2835.0	1131.7	-518.3	-480.3	-38.0	-289.3	-331.1	41.8
<b>I - III.2016</b>	<b>10590.0</b>	<b>7056.8</b>	<b>3533.2</b>	<b>11482.8</b>	<b>7844.7</b>	<b>3638.1</b>	<b>10759.9</b>	<b>7365.0</b>	<b>3394.9</b>	<b>-892.8</b>	<b>-787.9</b>	<b>-104.9</b>	<b>-169.9</b>	<b>-308.2</b>	<b>138.3</b>

<sup>1</sup> Предварителни данни към 10.05.2016 година.

<sup>2</sup> По данни на БНБ за транспортните разходи.

Таблица 2

Изменение в стойността на обема на износа и вноса на България през периода януари - март 2016<sup>1</sup> г. спрямо същия период на предходната година

(Проценти)

Месеци/Периоди	Износ - FOB			Внос - CIF			Внос - FOB		
	общо	ЕС	трети страни	общо	ЕС	трети страни	общо	ЕС	трети страни
I	1.1	-1.4	6.3	-8.2	-2.1	-17.8	-7.8	-2.2	-16.8
II	1.8	5.7	-4.9	-7.1	-1.0	-17.7	-6.7	-0.7	-17.3
III	-6.8	3.4	-23.0	-5.4	3.4	-21.9	-4.3	5.1	-21.9
<b>I - III</b>	<b>-1.6</b>	<b>2.5</b>	<b>-8.8</b>	<b>-6.8</b>	<b>0.3</b>	<b>-19.2</b>	<b>-6.2</b>	<b>1.0</b>	<b>-18.7</b>

<sup>1</sup> Предварителни данни към 10.05.2016 година.



Таблица 3

**Износ, внос и търговско салдо на България с основни партньори<sup>1</sup> от трети страни през периода януари - март 2015<sup>2</sup> и 2016<sup>2</sup> година**

Страни	Износ - FOB			Внос - CIF			Търговско салдо - FOB/CIF	
	2015	2016	изменение спрямо същия период на предходната година - %	2015	2016	изменение спрямо същия период на предходната година - %	2015	2016
	млн. левове			млн. левове			млн. левове	
<b>Трети страни - общо</b>	<b>3876.0</b>	<b>3533.2</b>	<b>-8.8</b>	<b>4501.1</b>	<b>3638.1</b>	<b>-19.2</b>	<b>-625.1</b>	<b>-104.9</b>
в това число:								
Албания	26.4	24.3	-8.0	8.7	4.1	-52.9	17.7	20.2
Бивша югославска република Македония	165.5	192.7	16.4	124.6	97.8	-21.5	40.9	94.9
Босна и Херцеговина	33.2	30.3	-8.7	16.5	18.3	10.9	16.7	12.0
Бразилия	7.1	8.9	25.4	24.6	11.3	-54.1	-17.5	-2.4
Виетнам	12.3	12.0	-2.4	20.5	16.7	-18.5	-8.2	-4.7
Гибралтар	24.1	0.4	-98.3	0.0	0.1	0.0	24.1	0.3
Грузия	60.6	41.8	-31.0	101.0	42.9	-57.5	-40.4	-1.1
Египет	105.6	99.6	-5.7	25.9	72.7	180.7	79.7	26.9
Израел	29.5	37.2	26.1	20.5	40.1	95.6	9.0	-2.9
Индия	27.7	30.2	9.0	70.9	61.7	-13.0	-43.2	-31.5
Индонезия	13.8	14.7	6.5	15.7	15.8	0.6	-1.9	-1.1
Ислямска република Иран	100.0	39.0	-61.0	2.3	12.5	443.5	97.7	26.5
Казахстан	8.2	9.6	17.1	12.1	8.3	-31.4	-3.9	1.3
Канада	19.9	23.6	18.6	10.3	19.1	85.4	9.6	4.5
Китай	297.4	242.9	-18.3	536.0	509.7	-4.9	-238.6	-266.8
Либия	50.9	25.9	-49.1	0.4	2.5	525.0	50.5	23.4
Мароко	28.0	16.2	-42.1	25.8	35.7	38.4	2.2	-19.5
Намибия	53.8	11.4	-78.8	0.0	0.0	0.0	53.8	11.4
Норвегия	14.1	17.5	24.1	8.7	13.0	49.4	5.4	4.5
Обединени арабски емирства	120.1	123.9	3.2	82.6	12.1	-85.4	37.5	111.8
Перу	1.3	1.5	15.4	7.4	15.8	113.5	-6.1	-14.3
Република Корея	25.1	38.7	54.2	37.1	58.2	56.9	-12.0	-19.5
Република Южна Африка	43.4	45.1	3.9	6.3	11.4	81.0	37.1	33.7
Руска федерация	164.7	155.1	-5.8	1481.0	922.9	-37.7	-1316.3	-767.8
Съединени американски щати	181.6	166.6	-8.3	114.2	99.6	-12.8	67.4	67.0
Сингапур	167.6	56.8	-66.1	13.8	14.4	4.3	153.8	42.4
Сирийска арабска република	24.0	11.4	-52.5	9.5	0.6	-93.7	14.5	10.8
Сърбия	191.3	174.6	-8.7	139.8	148.0	5.9	51.5	26.6
Тайван	8.6	7.6	-11.6	60.6	49.2	-18.8	-52.0	-41.6
Турция	991.0	866.1	-12.6	652.0	695.1	6.6	339.0	171.0
Украйна	45.2	54.0	19.5	217.2	181.3	-16.5	-172.0	-127.3
Швейцария	58.4	66.5	13.9	90.1	83.7	-7.1	-31.7	-17.2
Япония	16.6	14.4	-13.3	37.8	39.9	5.6	-21.2	-25.5

<sup>1</sup> Страна партньор е тази, от/за която стоките са получени/изпратени.

<sup>2</sup> Предварителни данни към 10.05.2016 година.

„0” - величина, по-малка от половината на използваната единица мярка.



Таблица 4

Износ, внос и търговско салдо на България с трети страни по сектори на  
Стандартната външотърговска класификация (SITC, рев. 4)  
през периода януари - март 2015<sup>1</sup> и 2016<sup>1</sup> година

Сектори на SITC	Износ - FOB			Внос - CIF			Търговско салдо - FOB/CIF	
	2015	2016	изменение спрямо същия период на предходната година - %	2015	2016	изменение спрямо същия период на предходната година - %	2015	2016
	млн. левове			млн. левове			млн. левове	
<b>Трети страни - общо</b>	<b>3876.0</b>	<b>3533.2</b>	<b>-8.8</b>	<b>4501.1</b>	<b>3638.1</b>	<b>-19.2</b>	<b>-625.1</b>	<b>-104.9</b>
Храни и живи животни	443.2	342.8	-22.7	202.8	198.4	-2.2	240.4	144.4
Безалкохолни и алкохолни напитки и тютюн	142.2	114.4	-19.5	36.9	31.4	-14.9	105.3	83.0
Необработени (сурови) материали, негодни за консумация (изкл. горивата)	309.4	277.3	-10.4	587.5	313.3	-46.7	-278.1	-36.0
Минерални горива, масла и подобни продукти	689.9	553.3	-19.8	1 526.6	901.3	-41.0	-836.7	-348.0
Мазнини, масла и восъци от животински и растителен произход	54.5	43.9	-19.4	9.6	12.3	28.1	44.9	31.6
Химични вещества и продукти	470.7	375.9	-20.1	426.8	414.8	-2.8	43.9	-38.9
Артикули, класифицирани главно според вида на материала	784.7	655.9	-16.4	771.4	772.6	0.2	13.3	-116.7
Машини, оборудване и превозни средства	592.8	622.4	5.0	678.8	676.3	-0.4	-86.0	-53.9
Разнообразни готови продукти, н.д.	378.9	538.2	42.0	253.6	310.6	22.5	125.3	227.6
Стоки и сделки, н.д.	9.7	9.1	-6.2	7.1	7.1	0.0	2.6	2.0

<sup>1</sup> Предварителни данни към 10.05.2016 година.