

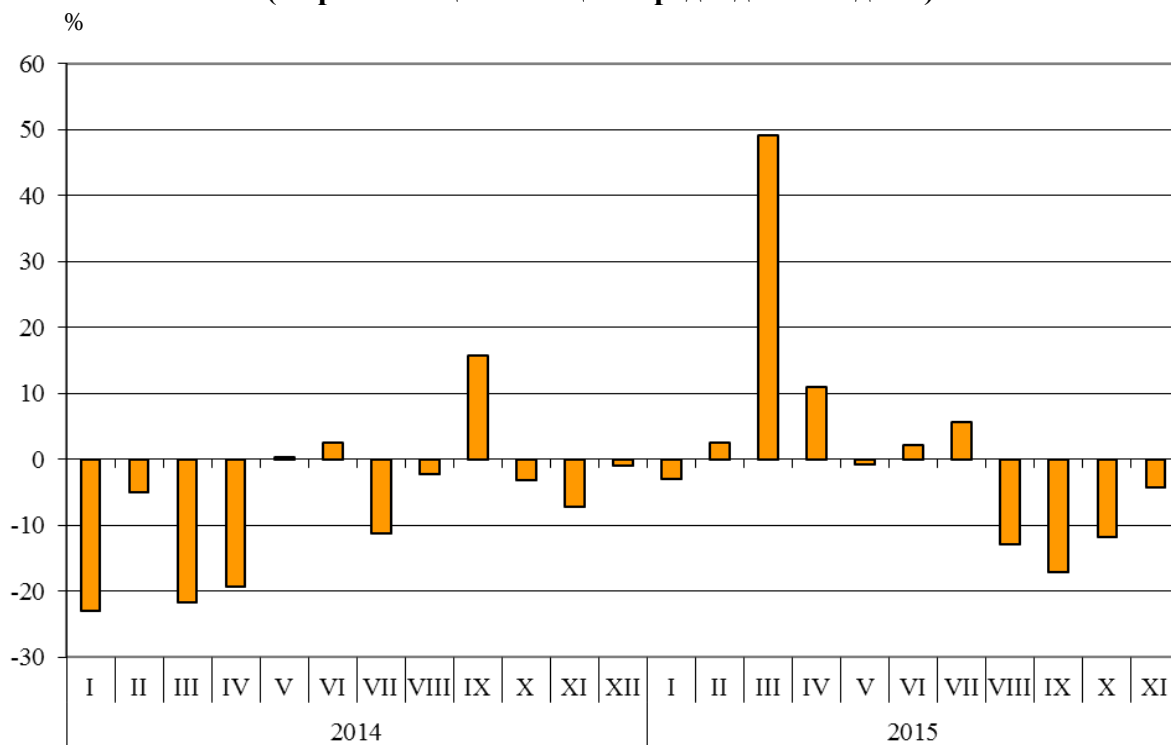


**ТЪРГОВИЯ НА БЪЛГАРИЯ С ТРЕТИ СТРАНИ ПРЕЗ  
ПЕРИОДА ЯНУАРИ - НОЕМВРИ 2015 ГОДИНА  
(ПРЕДВАРИТЕЛНИ ДАННИ)**

През периода **януари - ноември 2015 г. износът** на България за **трети страни** се увеличава с 0.4% спрямо същия период на 2014 г. и е в размер на 15.0 млрд. лева (табл. 1 и 2 от приложението). Основни търговски партньори на България са Турция, Китай, Сърбия, Руската федерация, бившата югославска република Македония, САЩ и Сингапур, които формират 54.1% от износа за трети страни (табл. 3 от приложението).

През **ноември 2015 г. износът** на България за **трети страни** намалява с 4.3% спрямо същия месец на предходната година и е в размер на 1.347 млрд. лева.

**Фиг. 1. Номинално изменение в стойностния обем<sup>1</sup> на износа на България за трети страни през периода 2014 - 2015 година (Спрямо същия месец на предходната година)**



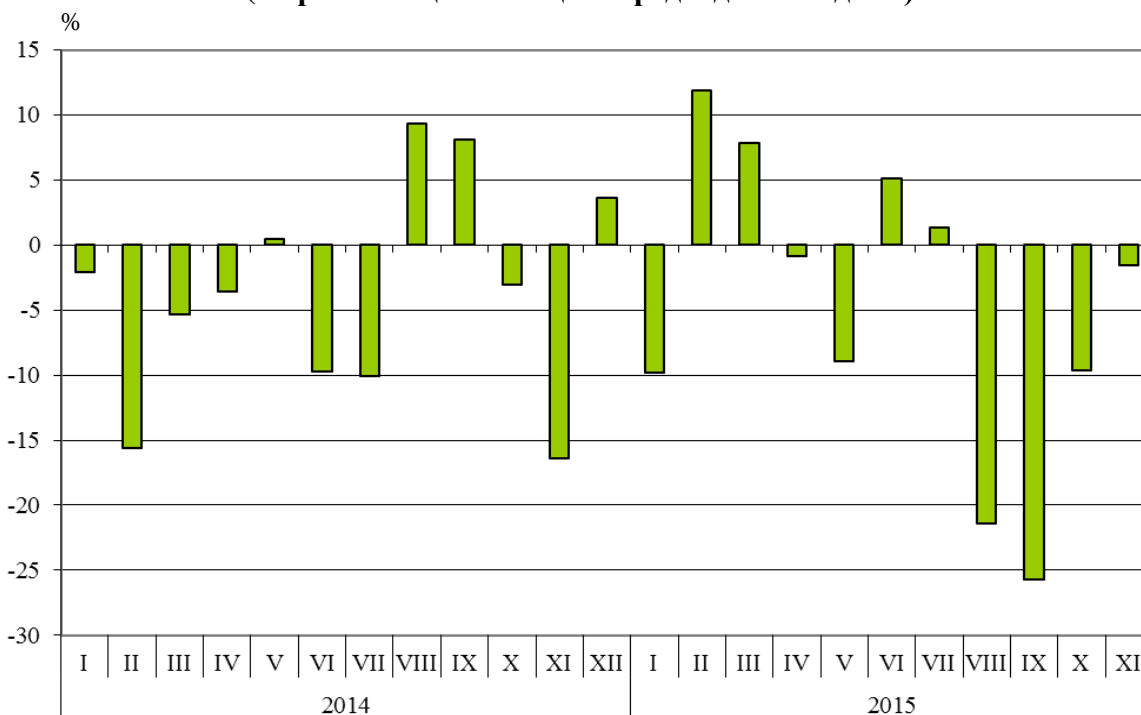
**Вносът** на България **от трети страни за единайсетте месеца на 2015 г.** намалява с 5.8% спрямо същия период на 2014 г. и е на стойност 17.0 млрд. лева (по цени CIF) (табл. 1 и 2 от приложението). Най-голям е стойностният обем на стоките, внесени от Руската федерация, Турция, Китай и Украйна (табл. 3 от приложението).

През **ноември 2015 г. вносът** на България **от трети страни** намалява с 1.6% спрямо същия месец на предходната година и е в размер на 1.529 млрд. лева.

<sup>1</sup> Изменение в стойностния обем по текущи цени.



**Фиг. 2. Номинално изменение в стойностния обем<sup>1</sup> на вноса на България от трети страни през периода 2014 - 2015 година (Спрямо същия месец на предходната година)**



**Външнотърговското салдо (износ FOB - внос CIF) на България с трети страни през периода януари - ноември 2015 г.** е отрицателно и е на стойност 1 989.8 млн. лева (табл. 1 от приложението). По цени FOB/FOB (след елиминирание на разходите за транспорт и застраховки при внос на стоки) салдото също е отрицателно и възлиза на 792.8 млн. лева.

През **ноември 2015 г.** външнотърговското салдо (**износ FOB - внос CIF**) с трети страни е отрицателно и е на стойност 181.6 млн. лева.

При износа на България за трети страни, разпределен според Стандартната външнотърговска класификация, през единайсете месеца на 2015 г. в сравнение със същия период на 2014 г. най-голям ръст е отбелязан в секторите „Разнообразни готови продукти, н.д.”<sup>2</sup> (49.2%) и „Мазнини, масла и восъци от животински и растителен произход” (44.4%) (табл. 4 от приложението). Най-голям спад се наблюдава в сектор „Минерални горива, масла и подобни продукти” (20.9%).

При вноса от трети страни най-голямо процентно увеличение е отчетено в секторите „Храни и живи животни” (34.0%) и „Мазнини, масла и восъци от животински и растителен произход” (28.4%). Най-голям спад се наблюдава в сектор „Безалкохолни и алкохолни напитки и тютюн” (29.1%).

<sup>1</sup> Изменение в стойностния обем по текущи цени.

<sup>2</sup> Секторът включва разделите: сглобяеми конструкции; осветители, санитарни артикули, котли и радиатори за отопление, н.д.; мебели и техните части; медицинска и хирургическа мебелировка; спални артикули и други подобни; пътнически артикули, ръчни чанти и др.; облекло и допълнения за облекло; обувки; медицински, прецизни, оптични и контролни уреди и апарати, н.д.; фотографски и кинематографски апарати, оборудване и продукти; други оптични стоки; часовници и часовникови механизми; други разнообразни готови продукти, н.д.

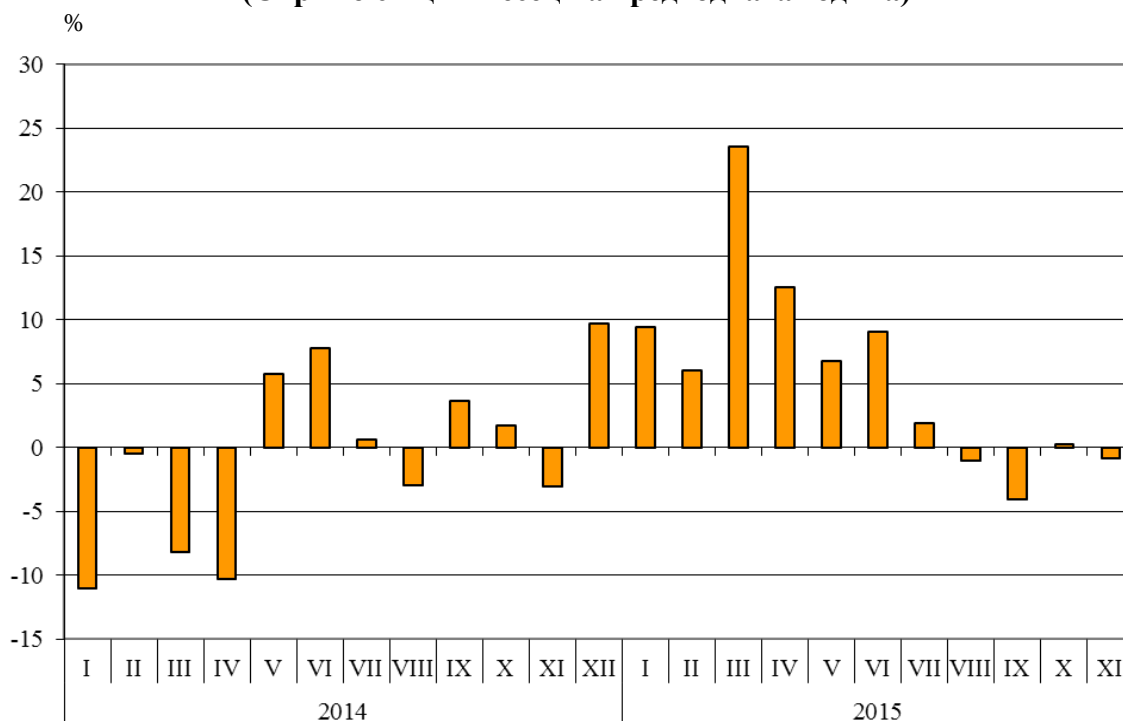


## Търговия на България с трети страни и ЕС - общо

През периода **януари - ноември 2015 г.** от България са изнесени стоки общо на стойност 41.9 млрд. лв. и спрямо съответния период на предходната година износът се увеличава с 5.3% (табл. 1 и 2 от приложението).

През **ноември 2015 г.** общият износ възлиза на 3.816 млрд. лв. и намалява с 0.9% спрямо същия месец на предходната година.

**Фиг. 3. Номинално изменение в стойностния обем<sup>1</sup> на износа на България през периода 2014 - 2015 година (Спрямо същия месец на предходната година)**



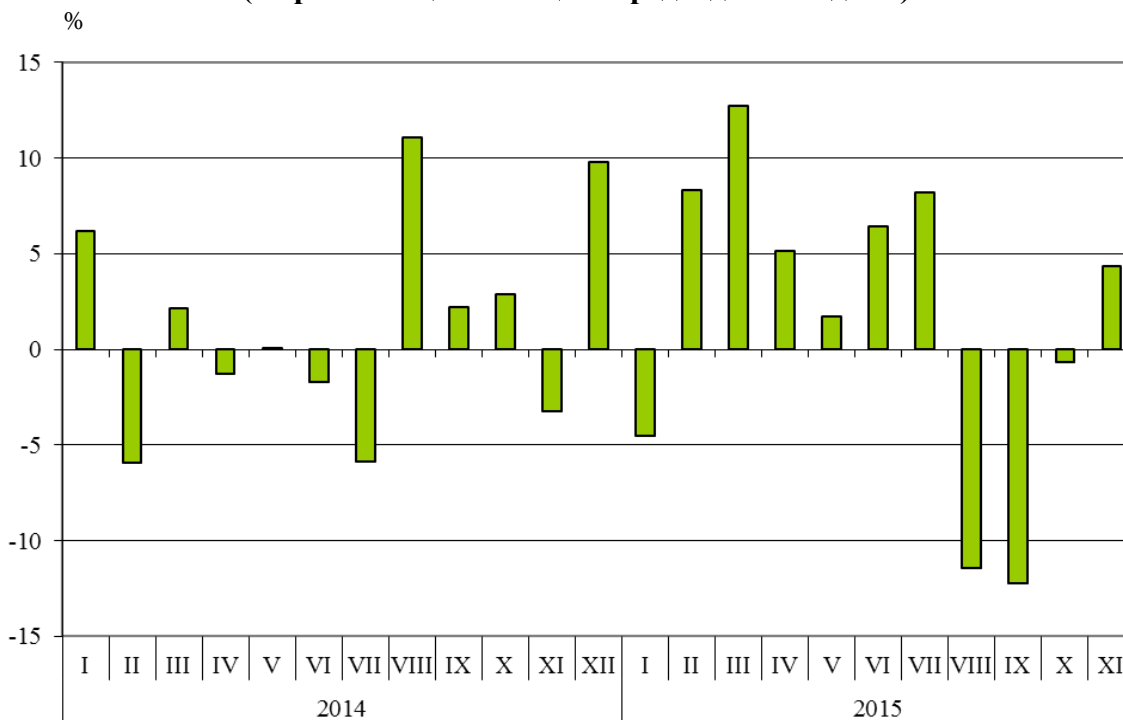
През периода **януари - ноември 2015 г.** в страната са внесени стоки общо на стойност 47.4 млрд. лв. (по цени CIF), или с 1.4% повече спрямо същия период на 2014 година (табл. 1 и 2 от приложението).

През **ноември 2015 г.** общият внос се увеличава с 4.3% спрямо същия месец на предходната година и възлиза на 4.569 млрд. лева.

<sup>1</sup> Изменение в стойностния обем по текущи цени.



**Фиг. 4. Номинално изменение в стойностния обем<sup>1</sup> на вноса на България през периода 2014 - 2015 година (Спрямо същия месец на предходната година)**



**Общото външнотърговско салдо (износ FOB - внос CIF)** е отрицателно през периода януари - ноември 2015 г. и е на стойност 5 454.0 млн. лв., което е с 1 450.0 млн. лв. по-малко от салдото за единайсетте месеца на 2014 година (табл. 1 и 2 от приложението). По цени FOB/FOB (след елиминиране на разходите за транспорт и застраховки при внос на стоки) салдото през периода януари - ноември 2015 г. също е отрицателно и е в размер на 2 268.6 млн. лева.

През ноември 2015 г. общото външнотърговско салдо (износ FOB - внос CIF) е отрицателно и е на стойност 753.1 млн. лева. По цени FOB/FOB салдото е отрицателно и е в размер на 479.7 млн. лева.

<sup>1</sup> Изменение в стойностния обем по текущи цени.



Износ, внос и търговско салдо на България през периода януари - ноември 2014 и 2015<sup>1</sup> г. по месеци

(Млн. левове)

Месеци/Периоди	Износ - FOB			Внос - CIF			Внос - FOB <sup>2</sup>			Търговско салдо - FOB/CIF			Търговско салдо - FOB/FOB <sup>2</sup>		
	общо	ЕС	трети страни	общо	ЕС	трети страни	общо	ЕС	трети страни	общо	ЕС	трети страни	общо	ЕС	трети страни
I.2014	3099.1	1970.5	1128.6	3955.8	2333.1	1622.7	3677.7	2172.5	1505.2	-856.7	-362.6	-494.1	-578.6	-202.0	-376.6
II.2014	3226.8	2001.1	1225.7	3795.4	2466.6	1328.8	3535.1	2306.6	1228.5	-568.6	-465.5	-103.1	-308.3	-305.5	-2.8
III.2014	3193.6	2171.8	1021.8	3935.8	2497.8	1438.0	3687.1	2341.3	1345.8	-742.2	-326.0	-416.2	-493.5	-169.5	-324.0
<b>I - III.2014</b>	<b>9519.5</b>	<b>6143.4</b>	<b>3376.1</b>	<b>11687.0</b>	<b>7297.5</b>	<b>4389.5</b>	<b>10899.9</b>	<b>6820.4</b>	<b>4079.5</b>	<b>-2167.5</b>	<b>-1154.1</b>	<b>-1013.4</b>	<b>-1380.4</b>	<b>-677.0</b>	<b>-703.4</b>
IV.2014	3468.6	2117.6	1351.0	4303.1	2630.3	1672.8	4017.5	2455.1	1562.4	-834.5	-512.7	-321.8	-548.9	-337.5	-211.4
V.2014	3499.0	2065.0	1434.0	4132.0	2366.2	1765.8	3856.8	2213.1	1643.7	-633.0	-301.2	-331.8	-357.8	-148.1	-209.7
VI.2014	3704.8	2271.5	1433.3	4168.0	2641.9	1526.1	3881.1	2464.1	1417.0	-463.2	-370.4	-92.8	-176.3	-192.6	16.3
<b>IV - VI.2014</b>	<b>10672.4</b>	<b>6454.1</b>	<b>4218.3</b>	<b>12603.1</b>	<b>7638.4</b>	<b>4964.7</b>	<b>11755.4</b>	<b>7132.3</b>	<b>4623.1</b>	<b>-1930.7</b>	<b>-1184.3</b>	<b>-746.4</b>	<b>-1083.0</b>	<b>-678.2</b>	<b>-404.8</b>
<b>I - VI.2014</b>	<b>20191.9</b>	<b>12597.5</b>	<b>7594.4</b>	<b>24290.1</b>	<b>14935.9</b>	<b>9354.2</b>	<b>22655.3</b>	<b>13952.7</b>	<b>8702.6</b>	<b>-4098.2</b>	<b>-2338.4</b>	<b>-1759.8</b>	<b>-2463.4</b>	<b>-1355.2</b>	<b>-1108.2</b>
VII.2014	4016.0	2636.7	1379.3	4397.0	2760.6	1636.4	4100.4	2576.8	1523.6	-381.0	-123.9	-257.1	-84.4	59.9	-144.3
VIII.2014	3801.9	2302.9	1499.0	4309.1	2465.1	1844.0	4002.5	2291.9	1710.6	-507.2	-162.2	-345.0	-200.6	11.0	-211.6
IX.2014	3919.0	2378.5	1540.5	4671.3	2752.6	1918.7	4335.2	2564.5	1770.7	-752.3	-374.1	-378.2	-416.2	-186.0	-230.2
<b>VII - IX.2014</b>	<b>11736.9</b>	<b>7318.1</b>	<b>4418.8</b>	<b>13377.4</b>	<b>7978.3</b>	<b>5399.1</b>	<b>12438.1</b>	<b>7433.2</b>	<b>5004.9</b>	<b>-1640.5</b>	<b>-660.2</b>	<b>-980.3</b>	<b>-701.2</b>	<b>-115.1</b>	<b>-586.1</b>
<b>I - IX.2014</b>	<b>31928.8</b>	<b>19915.6</b>	<b>12013.2</b>	<b>37667.5</b>	<b>22914.2</b>	<b>14753.3</b>	<b>35093.4</b>	<b>21385.9</b>	<b>13707.5</b>	<b>-5738.7</b>	<b>-2998.6</b>	<b>-2740.1</b>	<b>-3164.6</b>	<b>-1470.3</b>	<b>-1694.3</b>
X.2014	4031.0	2509.1	1521.9	4666.1	2948.9	1717.2	4339.5	2746.5	1593.0	-635.1	-439.8	-195.3	-308.5	-237.4	-71.1
XI.2014	3849.1	2441.0	1408.1	4379.3	2826.2	1553.1	4082.5	2633.6	1448.9	-530.2	-385.2	-145.0	-233.4	-192.6	-40.8
<b>I - XI.2014</b>	<b>39808.9</b>	<b>24865.7</b>	<b>14943.2</b>	<b>46712.9</b>	<b>28689.3</b>	<b>18023.6</b>	<b>43515.4</b>	<b>26766.0</b>	<b>16749.4</b>	<b>-6904.0</b>	<b>-3823.6</b>	<b>-3080.4</b>	<b>-3706.5</b>	<b>-1900.3</b>	<b>-1806.2</b>
I.2015	3390.3	2294.6	1095.7	3776.2	2312.2	1464.0	3499.0	2147.6	1351.4	-385.9	-17.6	-368.3	-108.7	147.0	-255.7
II.2015	3423.2	2166.6	1256.6	4110.8	2624.6	1486.2	3825.0	2447.5	1377.5	-687.6	-458.0	-229.6	-401.8	-280.9	-120.9
III.2015	3945.4	2421.5	1523.9	4436.4	2885.4	1551.0	4145.9	2697.0	1448.9	-491.0	-463.9	-27.1	-200.5	-275.5	75.0
<b>I - III.2015</b>	<b>10758.9</b>	<b>6882.7</b>	<b>3876.2</b>	<b>12323.4</b>	<b>7822.2</b>	<b>4501.2</b>	<b>11469.9</b>	<b>7292.1</b>	<b>4177.8</b>	<b>-1564.5</b>	<b>-939.5</b>	<b>-625.0</b>	<b>-711.0</b>	<b>-409.4</b>	<b>-301.6</b>
IV.2015	3902.8	2402.3	1500.5	4524.4	2866.3	1658.1	4204.8	2664.1	1540.7	-621.6	-464.0	-157.6	-302.0	-261.8	-40.2
V.2015	3735.4	2311.5	1423.9	4201.9	2594.5	1607.4	3923.7	2425.8	1497.9	-466.5	-283.0	-183.5	-188.3	-114.3	-74.0
VI.2015	4040.5	2577.2	1463.3	4436.8	2832.6	1604.2	4146.7	2649.6	1497.1	-396.3	-255.4	-140.9	-106.2	-72.4	-33.8
<b>IV - VI.2015</b>	<b>11678.7</b>	<b>7291.0</b>	<b>4387.7</b>	<b>13163.1</b>	<b>8293.4</b>	<b>4869.7</b>	<b>12275.2</b>	<b>7739.5</b>	<b>4535.7</b>	<b>-1484.4</b>	<b>-1002.4</b>	<b>-482.0</b>	<b>-596.5</b>	<b>-448.5</b>	<b>-148.0</b>
<b>I - VI.2015</b>	<b>22437.6</b>	<b>14173.7</b>	<b>8263.9</b>	<b>25486.5</b>	<b>16115.6</b>	<b>9370.9</b>	<b>23745.1</b>	<b>15031.6</b>	<b>8713.5</b>	<b>-3048.9</b>	<b>-1941.9</b>	<b>-1107.0</b>	<b>-1307.5</b>	<b>-857.9</b>	<b>-449.6</b>
VII.2015	4091.7	2633.7	1458.0	4758.0	3099.3	1658.7	4422.7	2882.0	1540.7	-666.3	-465.6	-200.7	-331.0	-248.3	-82.7
VIII.2015	3763.3	2456.8	1306.5	3817.9	2369.0	1448.9	3559.5	2215.3	1344.2	-54.6	87.8	-142.4	203.8	241.5	-37.7
IX.2015	3762.0	2485.0	1277.0	4099.3	2673.2	1426.1	3831.3	2500.2	1331.1	-337.3	-188.2	-149.1	-69.3	-15.2	-54.1
<b>VII - IX.2015</b>	<b>11617.0</b>	<b>7575.5</b>	<b>4041.5</b>	<b>12675.2</b>	<b>8141.5</b>	<b>4533.7</b>	<b>11813.5</b>	<b>7597.5</b>	<b>4216.0</b>	<b>-1058.2</b>	<b>-566.0</b>	<b>-492.2</b>	<b>-196.5</b>	<b>-22.0</b>	<b>-174.5</b>
<b>I - IX.2015</b>	<b>34054.6</b>	<b>21749.2</b>	<b>12305.4</b>	<b>38161.7</b>	<b>24257.1</b>	<b>13904.6</b>	<b>35558.6</b>	<b>22629.1</b>	<b>12929.5</b>	<b>-4107.1</b>	<b>-2507.9</b>	<b>-1599.2</b>	<b>-1504.0</b>	<b>-879.9</b>	<b>-624.1</b>
X.2015	4040.4	2697.5	1342.9	4634.2	3082.3	1551.9	4325.3	2873.9	1451.4	-593.8	-384.8	-209.0	-284.9	-176.4	-108.5
XI.2015	3815.6	2468.2	1347.4	4568.7	3039.7	1529.0	4295.3	2887.7	1407.6	-753.1	-571.5	-181.6	-479.7	-419.5	-60.2
<b>I - XI.2015</b>	<b>41910.6</b>	<b>26914.9</b>	<b>14995.7</b>	<b>47364.6</b>	<b>30379.1</b>	<b>16985.5</b>	<b>44179.2</b>	<b>28390.7</b>	<b>15788.5</b>	<b>-5454.0</b>	<b>-3464.2</b>	<b>-1989.8</b>	<b>-2268.6</b>	<b>-1475.8</b>	<b>-792.8</b>

<sup>1</sup> Предварителни данни към 11.01.2016 година.

<sup>2</sup> По данни на БНБ за транспортните разходи.

Таблица 2

Изменение в стойностния обем на износа и вноса на България през периода  
януари - ноември 2015<sup>1</sup> г. спрямо същия период на предходната година

(Проценти)

Месеци/Периоди	Износ - FOB			Внос - CIF			Внос - FOB		
	общо	ЕС	трети страни	общо	ЕС	трети страни	общо	ЕС	трети страни
I	9.4	16.4	-2.9	-4.5	-0.9	-9.8	-4.9	-1.1	-10.2
II	6.1	8.3	2.5	8.3	6.4	11.8	8.2	6.1	12.1
III	23.5	11.5	49.1	12.7	15.5	7.9	12.4	15.2	7.7
<b>I - III</b>	<b>13.0</b>	<b>12.0</b>	<b>14.8</b>	<b>5.4</b>	<b>7.2</b>	<b>2.5</b>	<b>5.2</b>	<b>6.9</b>	<b>2.4</b>
IV	12.5	13.4	11.1	5.1	9.0	-0.9	4.7	8.5	-1.4
V	6.8	11.9	-0.7	1.7	9.6	-9.0	1.7	9.6	-8.9
VI	9.1	13.5	2.1	6.4	7.2	5.1	6.8	7.5	5.7
<b>IV - VI</b>	<b>9.4</b>	<b>13.0</b>	<b>4.0</b>	<b>4.4</b>	<b>8.6</b>	<b>-1.9</b>	<b>4.4</b>	<b>8.5</b>	<b>-1.9</b>
<b>I - VI</b>	<b>11.1</b>	<b>12.5</b>	<b>8.8</b>	<b>4.9</b>	<b>7.9</b>	<b>0.2</b>	<b>4.8</b>	<b>7.7</b>	<b>0.1</b>
VII	1.9	-0.1	5.7	8.2	12.3	1.4	7.9	11.8	1.1
VIII	-1.0	6.7	-12.8	-11.4	-3.9	-21.4	-11.1	-3.3	-21.4
IX	-4.0	4.5	-17.1	-12.2	-2.9	-25.7	-11.6	-2.5	-24.8
<b>VII - IX</b>	<b>-1.0</b>	<b>3.5</b>	<b>-8.5</b>	<b>-5.2</b>	<b>2.0</b>	<b>-16.0</b>	<b>-5.0</b>	<b>2.2</b>	<b>-15.8</b>
<b>I - IX</b>	<b>6.7</b>	<b>9.2</b>	<b>2.4</b>	<b>1.3</b>	<b>5.9</b>	<b>-5.8</b>	<b>1.3</b>	<b>5.8</b>	<b>-5.7</b>
X	0.2	7.5	-11.8	-0.7	4.5	-9.6	-0.3	4.6	-8.9
XI	-0.9	1.1	-4.3	4.3	7.6	-1.6	5.2	9.6	-2.9
<b>I - XI</b>	<b>5.3</b>	<b>8.2</b>	<b>0.4</b>	<b>1.4</b>	<b>5.9</b>	<b>-5.8</b>	<b>1.5</b>	<b>6.1</b>	<b>-5.7</b>

<sup>1</sup> Предварителни данни към 11.01.2016 година.

Таблица 3

**Износ, внос и търговско салдо на България с основни партньори<sup>1</sup> от трети страни през периода януари - ноември 2014 и 2015<sup>2</sup> година**

Страни	Износ - FOB			Внос - CIF			Търговско салдо - FOB/CIF	
	2014	2015	изменение спрямо същия период на предходната година - %	2014	2015	изменение спрямо същия период на предходната година - %	2014	2015
	млн. левове			млн. левове			млн. левове	
<b>Трети страни - общо</b>	<b>14943.2</b>	<b>14995.7</b>	<b>0.4</b>	<b>18023.6</b>	<b>16985.5</b>	<b>-5.8</b>	<b>-3080.4</b>	<b>-1989.8</b>
в това число:								
Албания	106.5	112.9	6.0	32.8	35.3	7.6	73.7	77.6
Бивша югославска република Македония	640.5	689.1	7.6	478.0	478.1	0.0	162.5	211.0
Босна и Херцеговина	73.5	108.9	48.2	78.0	54.8	-29.7	-4.5	54.1
Бразилия	26.8	45.7	70.5	95.1	55.1	-42.1	-68.3	-9.4
Вьетнам	32.4	68.5	111.4	84.9	81.6	-3.9	-52.5	-13.1
Гибралтар	319.4	25.7	-92.0	0.0	0.0	0.0	319.4	25.7
Грузия	337.5	294.0	-12.9	398.0	423.2	6.3	-60.5	-129.2
Египет	339.9	637.9	87.7	240.3	178.4	-25.8	99.6	459.5
Израел	174.5	167.5	-4.0	123.4	65.5	-46.9	51.1	102.0
Индия	85.8	108.0	25.9	202.5	256.9	26.9	-116.7	-148.9
Индонезия	52.2	71.7	37.4	58.8	63.8	8.5	-6.6	7.9
Ислямска република Иран	152.3	232.2	52.5	44.8	12.0	-73.2	107.5	220.2
Казахстан	60.8	41.7	-31.4	65.1	44.5	-31.6	-4.3	-2.8
Канада	70.0	89.2	27.4	57.4	49.9	-13.1	12.6	39.3
Китай	962.8	995.1	3.4	1550.5	1733.5	11.8	-587.7	-738.4
Либия	245.2	132.6	-45.9	129.9	179.8	38.4	115.3	-47.2
Мароко	128.9	80.0	-37.9	82.6	128.6	55.7	46.3	-48.6
Намибия	116.7	143.9	23.3	0.0	0.1	x	116.7	143.8
Норвегия	64.8	62.4	-3.7	30.7	29.2	-4.9	34.1	33.2
Обединени арабски емирства	455.5	399.1	-12.4	87.1	134.6	54.5	368.4	264.5
Перу	6.6	5.6	-15.2	41.4	40.7	-1.7	-34.8	-35.1
Република Корея	134.8	102.1	-24.3	147.8	153.8	4.1	-13.0	-51.7
Република Южна Африка	78.1	109.4	40.1	34.4	20.2	-41.3	43.7	89.2
Руска федерация	966.5	718.8	-25.6	7202.4	5642.2	-21.7	-6235.9	-4923.4
Съединени американски щати	553.7	671.9	21.3	521.0	441.3	-15.3	32.7	230.6
Сингапур	1048.5	652.7	-37.7	36.5	47.4	29.9	1012.0	605.3
Сирийска арабска република	153.3	45.1	-70.6	34.0	14.7	-56.8	119.3	30.4
Сърбия	649.7	752.5	15.8	547.6	643.3	17.5	102.1	109.2
Тайван	36.0	43.1	19.7	186.2	199.6	7.2	-150.2	-156.5
Турция	3708.8	3627.0	-2.2	2612.3	2702.9	3.5	1096.5	924.1
Украйна	323.9	349.1	7.8	981.5	855.3	-12.9	-657.6	-506.2
Швейцария	224.3	241.5	7.7	310.8	342.3	10.1	-86.5	-100.8
Япония	50.7	74.0	46.0	154.6	146.1	-5.5	-103.9	-72.1

<sup>1</sup> Страна партньор е тази, от/за която стоките са получени/изпратени.

<sup>2</sup> Предварителни данни към 11.01.2016 година.

„x” - поради естеството на данните не може да има случай.

„0” - величина, по-малка от половината на използваната единица мярка.



Таблица 4

**Износ, внос и търговско салдо на България с трети страни по сектори на  
Стандартната въннотърговска класификация (SITC, рев. 4) през  
периода януари - ноември 2014 и 2015<sup>1</sup> година**

Сектори на SITC	Износ - FOB			Внос - CIF			Търговско салдо - FOB/CIF	
	2014	2015	изменение спрямо същия период на предходната година - %	2014	2015	изменение спрямо същия период на предходната година - %	2014	2015
	млн. левове			млн. левове			млн. левове	
<b>Трети страни - общо</b>	<b>14943.2</b>	<b>14995.7</b>	<b>0.4</b>	<b>18023.6</b>	<b>16985.5</b>	<b>-5.8</b>	<b>-3080.4</b>	<b>-1989.8</b>
Храни и живи животни	1372.0	1411.3	2.9	543.3	728.1	34.0	828.7	683.2
Безалкохолни и алкохолни напитки и тютюн	524.1	492.7	-6.0	185.9	131.8	-29.1	338.2	360.9
Необработени (сурови) материали, негодни за консумация (изкл. горивата)	1145.2	1026.4	-10.4	1501.6	1714.2	14.2	-356.4	-687.8
Минерални горива, масла и подобни продукти	4073.8	3222.4	-20.9	7621.8	6107.1	-19.9	-3548.0	-2884.7
Мазнини, масла и восъци от животински и растителен произход	99.5	143.7	44.4	40.2	51.6	28.4	59.3	92.1
Химични вещества и продукти	1697.0	1759.6	3.7	1392.0	1540.9	10.7	305.0	218.7
Артикули, класифицирани главно според вида на материала	2958.5	2949.4	-0.3	3181.6	3004.4	-5.6	-223.1	-55.0
Машини, оборудване и превозни средства	2047.0	2481.3	21.2	2654.0	2632.4	-0.8	-607.0	-151.1
Разнообразни готови продукти, н.д.	991.7	1479.4	49.2	870.7	1047.9	20.4	121.0	431.5
Стоки и сделки, н.д.	34.4	29.5	-14.2	32.5	27.1	-16.6	1.9	2.4

<sup>1</sup> Предварителни данни към 11.01.2016 година.