

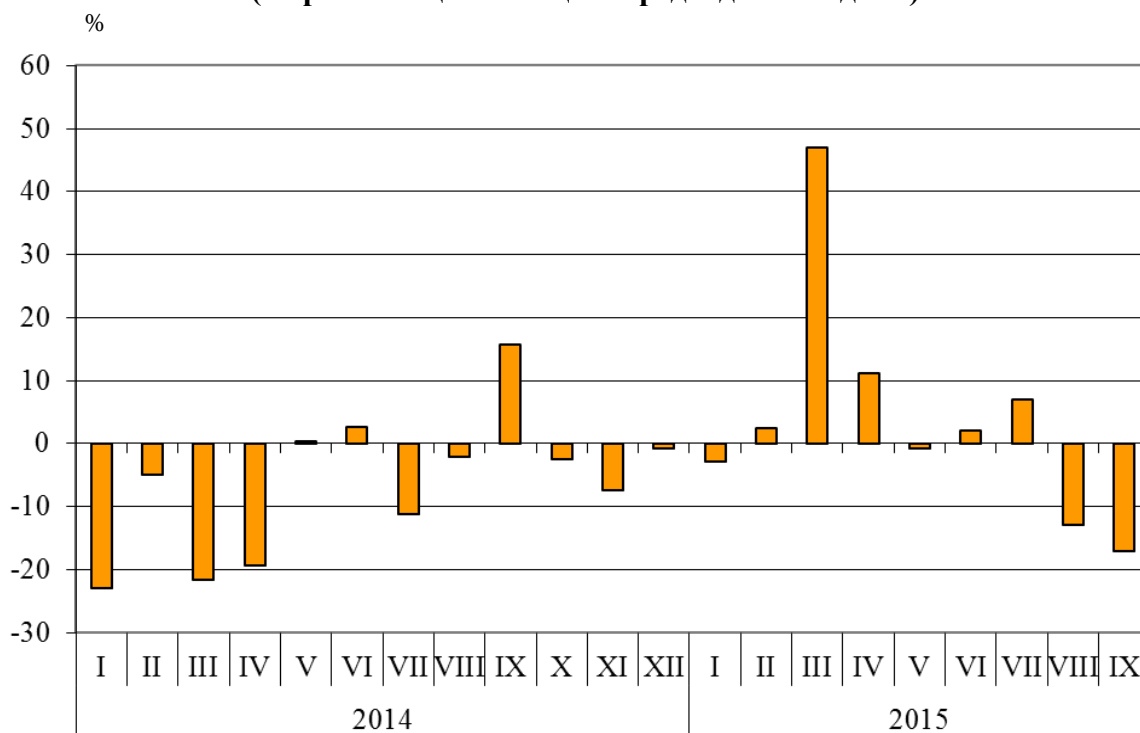


ТЪРГОВИЯ НА БЪЛГАРИЯ С ТРЕТИ СТРАНИ ПРЕЗ ПЕРИОДА ЯНУАРИ - СЕПТЕМВРИ 2015 ГОДИНА (ПРЕДВАРИТЕЛНИ ДАННИ)

През периода **януари - септември 2015 г.** износът на България за трети страни се увеличава с 2.4% спрямо същия период на 2014 г. и е в размер на 12.3 млрд. лева (табл. 1 и 2 от приложението). Основни търговски партньори на България са Турция, Китай, Сърбия, Руската федерация, Сингапур, САЩ и бившата югославска република Македония, които формират 55.1% от износа за трети страни (табл. 3 от приложението).

През **септември 2015 г.** износът на България за трети страни намалява със 17.1% спрямо същия месец на предходната година и е в размер на 1.277 млрд. лева.

Фиг. 1. Номинално изменение в стойностния обем¹ на износа на България за трети страни през периода 2014 - 2015 година (Спрямо същия месец на предходната година)



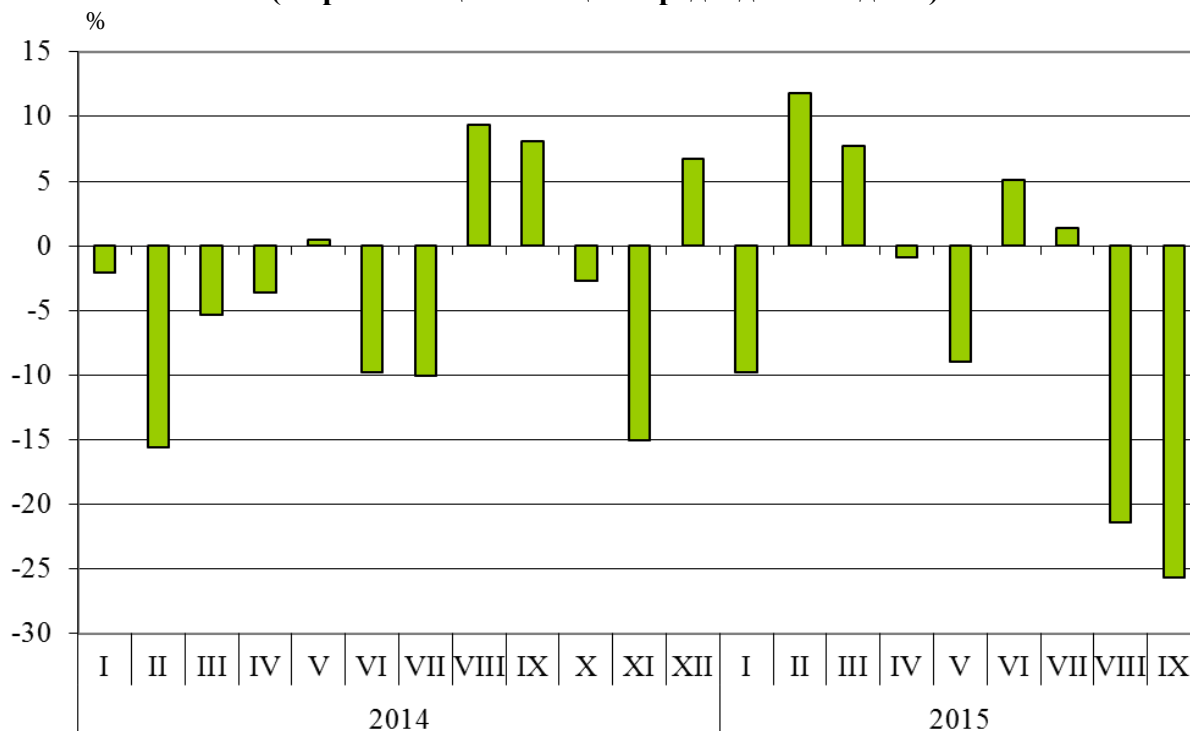
Вносът на България от трети страни за деветте месеца на 2015 г. намалява с 5.8% спрямо същия период на 2014 г. и е на стойност 13.9 млрд. лева (по цени CIF) (табл. 1 и 2 от приложението). Най-голям е стойностният обем на стоките, внесени от Руската федерация, Турция, Китай и Украйна (табл. 3 от приложението).

През **септември 2015 г.** вносът на България от трети страни намалява с 25.7% спрямо същия месец на предходната година и е в размер на 1.426 млрд. лева.

¹ Изменение в стойностния обем по текущи цени.



Фиг. 2. Номинално изменение в стойностния обем¹ на вноса на България от трети страни през периода 2014 - 2015 година (Спрямо същия месец на предходната година)



Външнотърговското салдо (износ FOB - внос CIF) на България с трети страни през периода януари - септември 2015 г. е отрицателно и е на стойност 1 601.3 млн. лева (табл. 1 от приложението). По цени FOB/FOB (след елиминирание на разходите за транспорт и застраховки при внос на стоки) салдото също е отрицателно и възлиза на 626.2 млн. лева.

През **септември 2015 г.** външнотърговското салдо (**износ FOB - внос CIF**) с трети страни е отрицателно и е на стойност 149.1 млн. лева.

При износа на България за трети страни, разпределен според Стандартната външнотърговска класификация, през деветте месеца на 2015 г. в сравнение със същия период на 2014 г. най-голям ръст е отбелязан в секторите „Мазнини, масла и восъци от животински и растителен произход” (78.4%) и „Разнообразни готови продукти, н.д.”² (42.3%) (табл. 4 от приложението). Най-голям спад се наблюдава в сектор „Минерални горива, масла и подобни продукти” (17.7%).

При вноса от трети страни най-голямо процентно увеличение е отчетено в секторите „Храни и живи животни” (34.8%) и „Мазнини, масла и восъци от животински и растителен произход” (21.3%). Най-голям спад се наблюдава в сектор „Безалкохолни и алкохолни напитки и тютюн” (26.4%).

¹ Изменение в стойностния обем по текущи цени.

² Секторът включва разделите: сглобяеми конструкции; осветители, санитарни артикули, котли и радиатори за отопление, н.д.; мебели и техните части; медицинска и хирургическа мебелировка; спални артикули и други подобни; пътнически артикули, ръчни чанти и др.; облекло и допълнения за облекло; обувки; медицински, прецизни, оптични и контролни уреди и апарати, н.д.; фотографски и кинематографски апарати, оборудване и продукти; други оптични стоки; часовници и часовникови механизми; други разнообразни готови продукти, н.д.

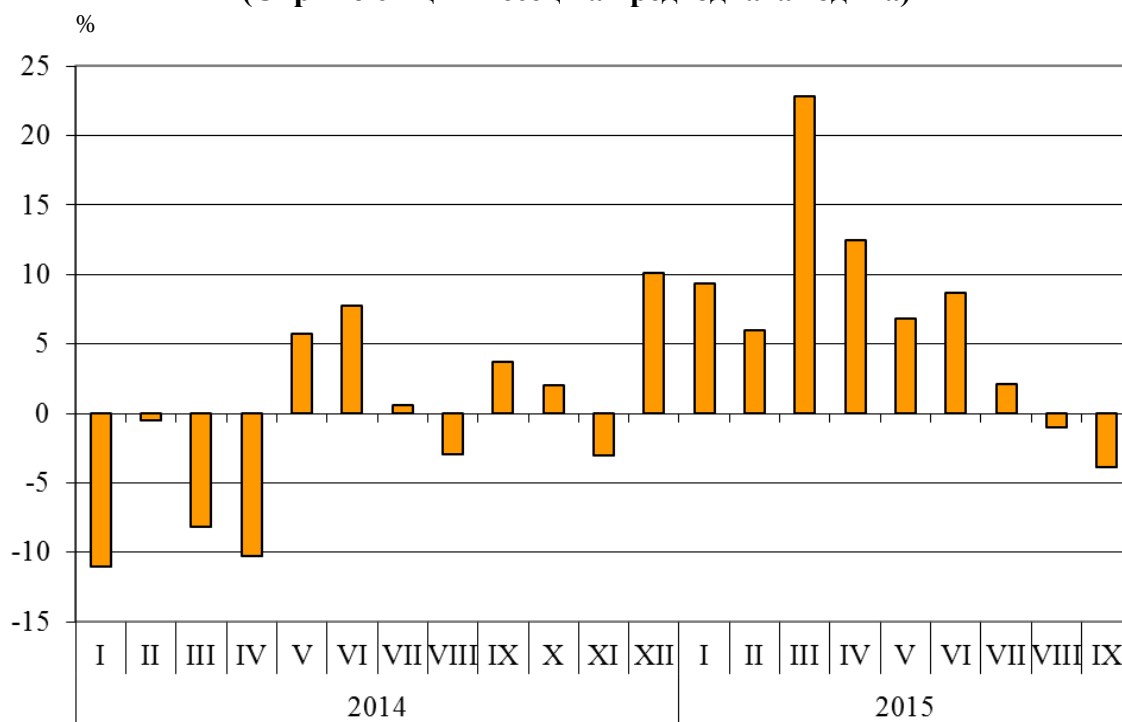


Търговия на България с трети страни и ЕС - общо

През периода **януари - септември 2015 г.** от България са изнесени стоки общо на стойност 34.0 млрд. лв. и спрямо съответния период на предходната година износът се увеличава с 6.6% (табл. 1 и 2 от приложението).

През **септември 2015 г.** общият износ възлиза на 3.767 млрд. лв. и намалява с 3.9% спрямо същия месец на предходната година.

Фиг. 3. Номинално изменение в стойностния обем¹ на износа на България през периода 2014 - 2015 година
(Спрямо същия месец на предходната година)



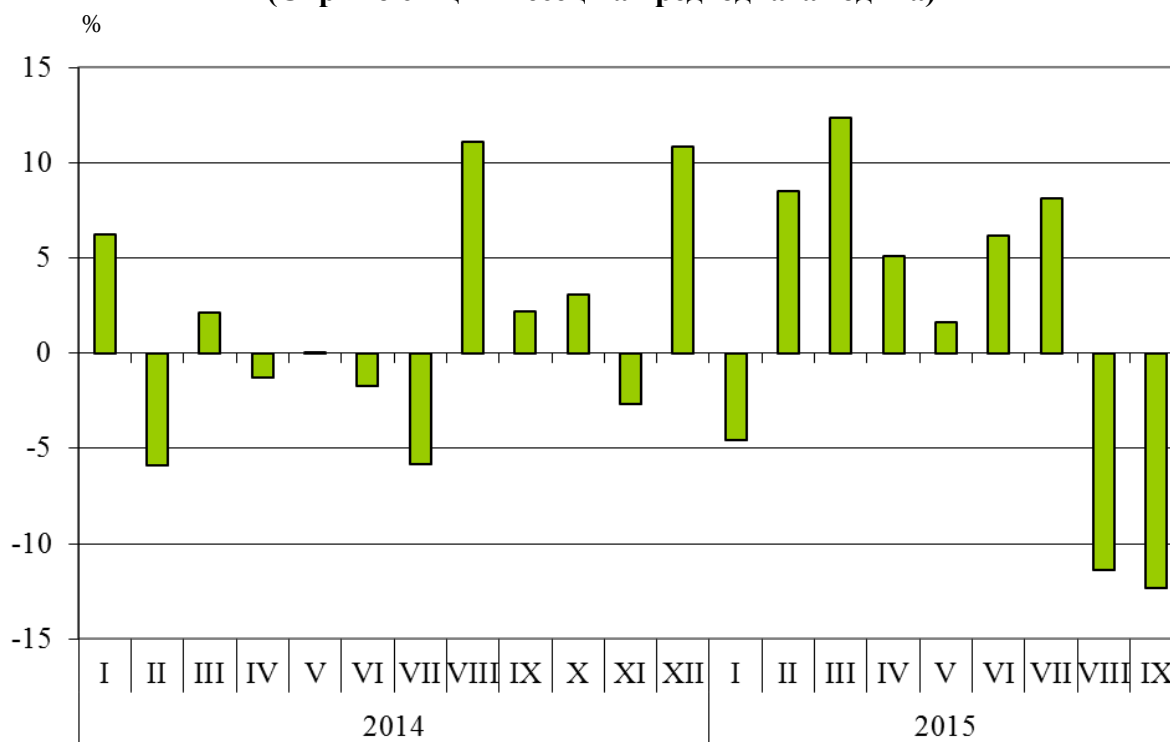
През периода **януари - септември 2015 г.** в страната са внесени стоки общо на стойност 38.1 млрд. лв. (по цени CIF), или с 1.2% повече спрямо същия период на предходната година (табл. 1 и 2 от приложението).

През **септември 2015 г.** общият внос намалява с 12.3% спрямо същия месец на предходната година и възлиза на 4.096 млрд. лева.

¹ Изменение в стойностния обем по текущи цени.



Фиг. 4. Номинално изменение в стойността на вноса на България през периода 2014 - 2015 година
(Спрямо същия месец на предходната година)



Общото външотърговско салдо (износ FOB - внос CIF) е отрицателно през периода януари - септември 2015 г. и е на стойност 4 110.1 млн. лв., което е с 1 628.6 млн. лв. по-малко от салдото за деветте месеца на 2014 година (табл. 1 и 2 от приложението). По цени FOB/FOB (след елиминирание на разходите за транспорт и застраховки при внос на стоки) салдото през периода януари - септември 2015 г. също е отрицателно и е в размер на 1 548.8 млн. лева.

През септември 2015 г. общото външотърговско салдо (износ FOB - внос CIF) е отрицателно и е на стойност 329.0 млн. лева. По цени FOB/FOB салдото е отрицателно и е в размер на 100.4 млн. лева.

¹ Изменение в стойността на вноса по текущи цени.



Приложение

Таблица 1

Износ, внос и търговско салдо на България през периода януари - септември 2014 и 2015¹ г. по месеци

(Млн. левове)

Месеци/Периоди	Износ - FOB			Внос - CIF			Внос - FOB ²			Търговско салдо - FOB/CIF			Търговско салдо - FOB/FOB ²		
	общо	ЕС	трети страни	общо	ЕС	трети страни	общо	ЕС	трети страни	общо	ЕС	трети страни	общо	ЕС	трети страни
I.2014	3099.1	1970.5	1128.6	3955.8	2333.1	1622.7	3677.7	2172.5	1505.2	-856.7	-362.6	-494.1	-578.6	-202.0	-376.6
II.2014	3226.8	2001.1	1225.7	3795.4	2466.6	1328.8	3535.1	2306.6	1228.5	-568.6	-465.5	-103.1	-308.3	-305.5	-2.8
III.2014	3193.6	2171.8	1021.8	3935.8	2497.8	1438.0	3687.1	2341.3	1345.8	-742.2	-326.0	-416.2	-493.5	-169.5	-324.0
I - III.2014	9519.5	6143.4	3376.1	11687.0	7297.5	4389.5	10899.9	6820.4	4079.5	-2167.5	-1154.1	-1013.4	-1380.4	-677.0	-703.4
IV.2014	3468.6	2117.6	1351.0	4303.1	2630.3	1672.8	4017.5	2455.1	1562.4	-834.5	-512.7	-321.8	-548.9	-337.5	-211.4
V.2014	3499.0	2065.0	1434.0	4132.0	2366.2	1765.8	3856.8	2213.1	1643.7	-633.0	-301.2	-331.8	-357.8	-148.1	-209.7
VI.2014	3704.8	2271.5	1433.3	4168.0	2641.9	1526.1	3881.1	2464.1	1417.0	-463.2	-370.4	-92.8	-176.3	-192.6	16.3
IV - VI.2014	10672.4	6454.1	4218.3	12603.1	7638.4	4964.7	11755.4	7132.3	4623.1	-1930.7	-1184.3	-746.4	-1083.0	-678.2	-404.8
I - VI.2014	20191.9	12597.5	7594.4	24290.1	14935.9	9354.2	22655.3	13952.7	8702.6	-4098.2	-2338.4	-1759.8	-2463.4	-1355.2	-1108.2
VII.2014	4016.0	2636.7	1379.3	4397.0	2760.6	1636.4	4100.4	2576.8	1523.6	-381.0	-123.9	-257.1	-84.4	59.9	-144.3
VIII.2014	3801.9	2302.9	1499.0	4309.1	2465.1	1844.0	4002.5	2291.9	1710.6	-507.2	-162.2	-345.0	-200.6	11.0	-211.6
IX.2014	3919.0	2378.5	1540.5	4671.3	2752.6	1918.7	4335.2	2564.5	1770.7	-752.3	-374.1	-378.2	-416.2	-186.0	-230.2
VII - IX.2014	11736.9	7318.1	4418.8	13377.4	7978.3	5399.1	12438.1	7433.2	5004.9	-1640.5	-660.2	-980.3	-701.2	-115.1	-586.1
I - IX.2014	31928.8	19915.6	12013.2	37667.5	22914.2	14753.3	35093.4	21385.9	13707.5	-5738.7	-2998.6	-2740.1	-3164.6	-1470.3	-1694.3
I.2015	3389.2	2292.5	1096.7	3776.2	2312.2	1464.0	3499.1	2147.7	1351.4	-387.0	-19.7	-367.3	-109.9	144.8	-254.7
II.2015	3419.5	2162.9	1256.6	4118.0	2631.8	1486.2	3831.2	2453.7	1377.5	-698.5	-468.9	-229.6	-411.7	-290.8	-120.9
III.2015	3921.8	2420.8	1501.0	4423.3	2873.9	1549.4	4134.3	2687.0	1447.3	-501.5	-453.1	-48.4	-212.5	-266.2	53.7
I - III.2015	10730.5	6876.2	3854.3	12317.5	7817.9	4499.6	11464.6	7288.4	4176.2	-1587.0	-941.7	-645.3	-734.1	-412.2	-321.9
IV.2015	3899.9	2399.4	1500.5	4523.0	2864.6	1658.4	4203.4	2662.5	1540.9	-623.1	-465.2	-157.9	-303.5	-263.1	-40.4
V.2015	3737.1	2313.2	1423.9	4200.3	2592.9	1607.4	3922.3	2424.4	1497.9	-463.2	-279.7	-183.5	-185.2	-111.2	-74.0
VI.2015	4027.8	2564.7	1463.1	4425.8	2821.7	1604.1	4137.0	2639.9	1497.1	-398.0	-257.0	-141.0	-109.2	-75.2	-34.0
IV - VI.2015	11664.8	7277.3	4387.5	13149.1	8279.2	4869.9	12262.7	7726.8	4535.9	-1484.3	-1001.9	-482.4	-597.9	-449.5	-148.4
I - VI.2015	22395.3	14153.5	8241.8	25466.6	16097.1	9369.5	23727.3	15015.2	8712.1	-3071.3	-1943.6	-1127.7	-1332.0	-861.7	-470.3
VII.2015	4099.8	2622.9	1476.9	4755.4	3096.4	1659.0	4420.4	2879.3	1541.1	-655.6	-473.5	-182.1	-320.6	-256.4	-64.2
VIII.2015	3763.9	2457.4	1306.5	3818.1	2369.2	1448.9	3559.7	2215.5	1344.2	-54.2	88.2	-142.4	204.2	241.9	-37.7
IX.2015	3767.0	2490.0	1277.0	4096.0	2669.9	1426.1	3867.4	2536.4	1331.0	-329.0	-179.9	-149.1	-100.4	-46.4	-54.0
VII - IX.2015	11630.7	7570.3	4060.4	12669.5	8135.5	4534.0	11847.5	7631.2	4216.3	-1038.8	-565.2	-473.6	-216.8	-60.9	-155.9
I - IX.2015	34026.0	21723.8	12302.2	38136.1	24232.6	13903.5	35574.8	22646.4	12928.4	-4110.1	-2508.8	-1601.3	-1548.8	-922.6	-626.2

¹ Предварителни данни към 9.11.2015 година.

² По данни на БНБ за транспортните разходи.



Таблица 2

Изменение в стойностния обем на износа и вноса на България през периода януари - септември 2015¹ г. спрямо същия период на предходната година

(Проценти)

Месеци/Периоди	Износ - FOB			Внос - CIF			Внос - FOB		
	общо	ЕС	трети страни	общо	ЕС	трети страни	общо	ЕС	трети страни
I	9.4	16.3	-2.8	-4.5	-0.9	-9.8	-4.9	-1.1	-10.2
II	6.0	8.1	2.5	8.5	6.7	11.8	8.4	6.4	12.1
III	22.8	11.5	46.9	12.4	15.1	7.7	12.1	14.8	7.5
I - III	12.7	11.9	14.2	5.4	7.1	2.5	5.2	6.9	2.4
IV	12.4	13.3	11.1	5.1	8.9	-0.9	4.6	8.4	-1.4
V	6.8	12.0	-0.7	1.7	9.6	-9.0	1.7	9.5	-8.9
VI	8.7	12.9	2.1	6.2	6.8	5.1	6.6	7.1	5.7
IV - VI	9.3	12.8	4.0	4.3	8.4	-1.9	4.3	8.3	-1.9
I - VI	10.9	12.4	8.5	4.8	7.8	0.2	4.7	7.6	0.1
VII	2.1	-0.5	7.1	8.2	12.2	1.4	7.8	11.7	1.1
VIII	-1.0	6.7	-12.8	-11.4	-3.9	-21.4	-11.1	-3.3	-21.4
IX	-3.9	4.7	-17.1	-12.3	-3.0	-25.7	-10.8	-1.1	-24.8
VII - IX	-0.9	3.4	-8.1	-5.3	2.0	-16.0	-4.7	2.7	-15.8
I - IX	6.6	9.1	2.4	1.2	5.8	-5.8	1.4	5.9	-5.7

¹ Предварителни данни към 9.11.2015 година.

Таблица 3

Износ, внос и търговско салдо на България с основни партньори¹ от трети страни през периода януари - септември 2014 и 2015² година

Страни	Износ - FOB			Внос - CIF			Търговско салдо - FOB/CIF	
	2014	2015	изменение спрямо същия период на предходната година - %	2014	2015	изменение спрямо същия период на предходната година - %	2014	2015
	млн. левове			млн. левове			млн. левове	
Трети страни - общо	12013.2	12302.2	2.4	14753.3	13903.5	-5.8	-2740.1	-1601.3
в това число:								
Албания	79.7	88.9	11.5	22.9	25.8	12.7	56.8	63.1
Бивша югославска република Македония	523.5	549.7	5.0	382.7	393.4	2.8	140.8	156.3
Босна и Херцеговина	57.8	90.0	55.7	54.5	45.9	-15.8	3.3	44.1
Бразилия	19.6	41.2	110.2	74.6	49.0	-34.3	-55.0	-7.8
Вьетнам	24.7	53.6	117.0	67.4	71.3	5.8	-42.7	-17.7
Гибралтар	247.3	25.2	-89.8	0.0	0.0	0.0	247.3	25.2
Грузия	281.5	240.9	-14.4	337.4	351.0	4.0	-55.9	-110.1
Египет	291.6	493.2	69.1	218.7	112.2	-48.7	72.9	381.0
Израел	158.4	121.3	-23.4	103.6	57.1	-44.9	54.8	64.2
Индия	65.3	81.7	25.1	158.6	206.4	30.1	-93.3	-124.7
Индонезия	43.0	41.9	-2.6	47.5	52.3	10.1	-4.5	-10.4
Ислямска република Иран	107.3	208.8	94.6	16.9	7.9	-53.3	90.4	200.9
Казахстан	42.4	32.4	-23.6	55.2	39.2	-29.0	-12.8	-6.8
Канада	52.1	69.3	33.0	32.6	40.0	22.7	19.5	29.3
Китай	748.4	850.2	13.6	1252.5	1411.5	12.7	-504.1	-561.3
Либия	193.9	107.3	-44.7	129.8	179.8	38.5	64.1	-72.5
Мароко	114.1	70.1	-38.6	59.0	105.9	79.5	55.1	-35.8
Намбия	97.0	127.5	31.4	0.0	0.1	x	97.0	127.4
Норвегия	51.5	51.1	-0.8	26.4	23.0	-12.9	25.1	28.1
Обединени арабски емирства	386.3	310.0	-19.8	61.0	126.4	107.2	325.3	183.6
Перу	5.4	4.6	-14.8	31.9	24.5	-23.2	-26.5	-19.9
Република Корея	126.8	87.4	-31.1	124.2	122.7	-1.2	2.6	-35.3
Република Южна Африка	62.5	70.4	12.6	31.7	17.1	-46.1	30.8	53.3
Руска федерация	751.4	592.9	-21.1	5904.7	4598.8	-22.1	-5153.3	-4005.9
Съединени американски щати	436.0	554.6	27.2	439.7	367.8	-16.4	-3.7	186.8
Сингапур	881.8	573.0	-35.0	28.1	39.1	39.1	853.7	533.9
Сирийска арабска република	121.5	40.6	-66.6	31.2	14.7	-52.9	90.3	25.9
Сърбия	526.4	603.6	14.7	461.5	536.5	16.3	64.9	67.1
Тайван	28.8	35.0	21.5	130.2	168.8	29.6	-101.4	-133.8
Турция	2989.3	3056.6	2.3	2156.0	2167.1	0.5	833.3	889.5
Украйна	215.2	280.7	30.4	830.9	699.5	-15.8	-615.7	-418.8
Швейцария	183.9	198.0	7.7	254.3	275.9	8.5	-70.4	-77.9
Япония	41.6	60.2	44.7	123.9	120.0	-3.1	-82.3	-59.8

¹ Страна партньор е тази, от/за която стоките са получени/изпратени.

² Предварителни данни към 9.11.2015 година.

„x” - поради естеството на данните не може да има случай.

„0” - величина, по - малка от половината на използваната единица мярка.



Таблица 4

Износ, внос и търговско салдо на България с трети страни по сектори на Стандартната външнотърговска класификация (SITC, рев. 4) през периода януари - септември 2014 и 2015¹ година

Сектори на SITC	Износ - FOB			Внос - CIF			Търговско салдо - FOB/CIF	
	2014	2015	изменение прямо същия период на предходната година - %	2014	2015	изменение прямо същия период на предходната година - %	2014	2015
	млн. левове			млн. левове			млн. левове	
Трети страни - общо	12013.2	12302.2	2.4	14753.3	13903.5	-5.8	-2740.1	-1601.3
Храни и живи животни	1056.0	1168.4	10.6	435.3	587.0	34.8	620.7	581.4
Безалкохолни и алкохолни напитки и тютюн	408.7	398.6	-2.5	152.0	111.9	-26.4	256.7	286.7
Необработени (сурови) материали, негодни за консумация (изкл. горивата)	939.6	870.6	-7.3	1222.6	1475.7	20.7	-283.0	-605.1
Минерални горива, масла и подобни продукти	3293.6	2710.2	-17.7	6303.2	5055.0	-19.8	-3009.6	-2344.8
Мазнини, масла и восъци от животински и растителен произход	55.5	99.0	78.4	31.5	38.2	21.3	24.0	60.8
Химични вещества и продукти	1341.2	1461.2	8.9	1136.4	1268.7	11.6	204.8	192.5
Артикули, класифицирани главно според вида на материала	2431.4	2434.0	0.1	2588.6	2428.5	-6.2	-157.2	5.5
Машини, оборудване и превозни средства	1647.7	1981.4	20.3	2148.2	2072.0	-3.5	-500.5	-90.6
Разнообразни готови продукти, н.д.	811.2	1154.1	42.3	708.1	844.8	19.3	103.1	309.3
Стоки и сделки, н.д.	28.3	24.7	-12.7	27.4	21.7	-20.8	0.9	3.0

¹ Предварителни данни към 9.11.2015 година.