

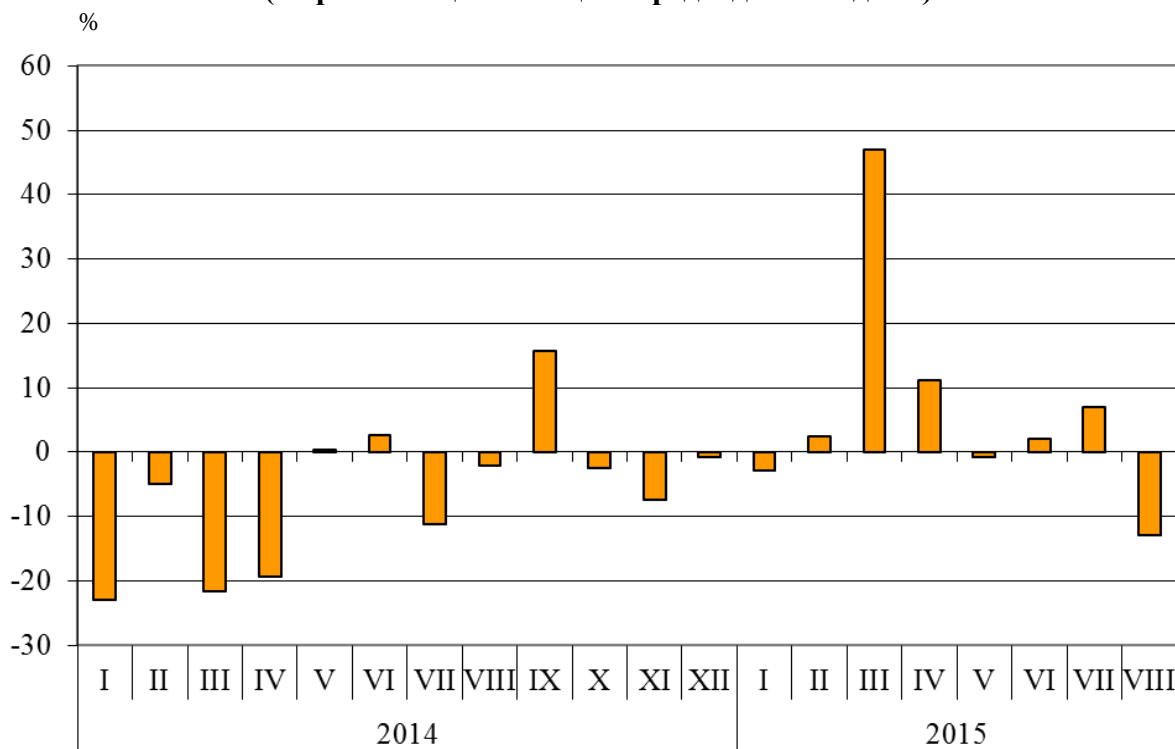


ТЪРГОВИЯ НА БЪЛГАРИЯ С ТРЕТИ СТРАНИ ПРЕЗ ПЕРИОДА ЯНУАРИ - АВГУСТ 2015 ГОДИНА (ПРЕДВАРИТЕЛНИ ДАННИ)

През периода **януари - август 2015 г.** износът на България за **трети страни** се увеличава с 5.3% спрямо същия период на 2014 г. и е в размер на 11.0 млрд. лева (табл. 1 и 2 от приложението). Основни търговски партньори на България са Турция, Китай, Сърбия, Руската федерация, Сингапур, САЩ и бившата югославска република Македония, които формират 54.9% от износа за трети страни (табл. 3 от приложението).

През **август 2015 г.** износът на България за **трети страни** намалява с 12.8% спрямо същия месец на предходната година и е в размер на 1.3 млрд. лева.

Фиг. 1. Номинално изменение в стойностния обем¹ на износа на България за трети страни през периода 2014 - 2015 година (Спрямо същия месец на предходната година)



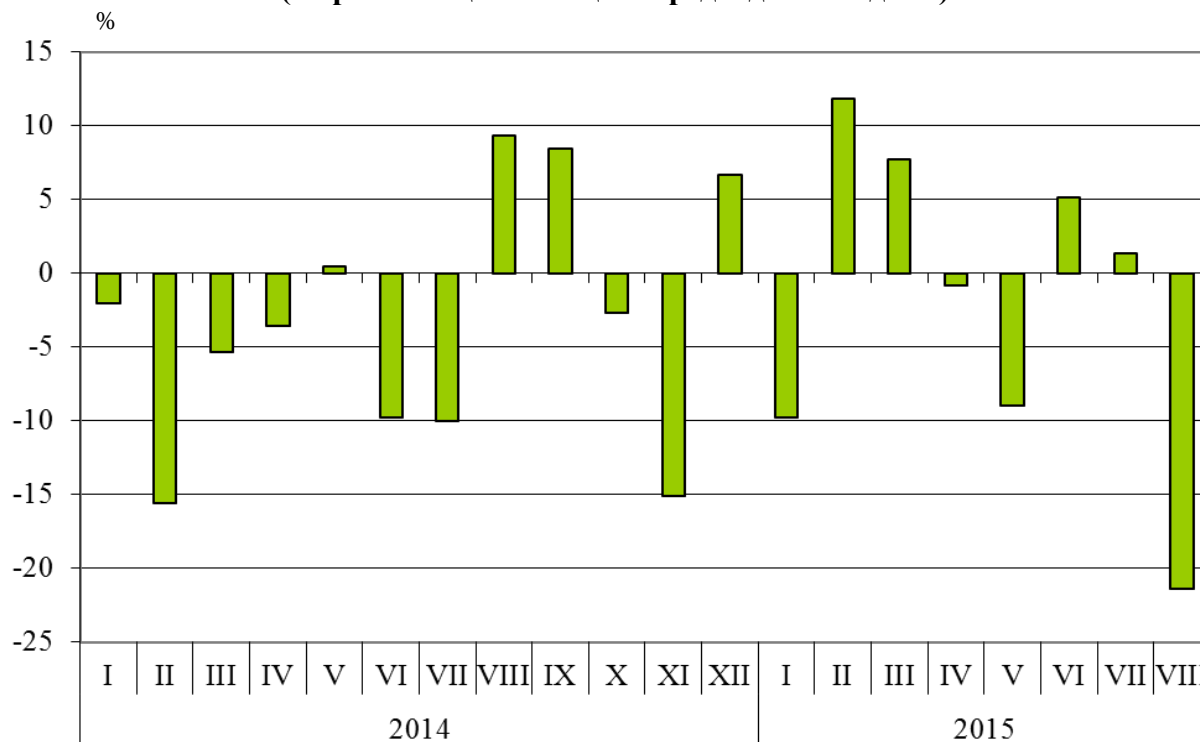
Вносът на България от трети страни за първите осем месеца на 2015 г. намалява с 2.8% спрямо същия период на 2014 г. и е на стойност 12.5 млрд. лева (по цени CIF) (табл. 1 и 2 от приложението). Най-голям е стойностният обем на стоките, внесени от Руската федерация, Турция, Китай и Украйна (табл. 3 от приложението).

През **август 2015 г.** вносът на България от **трети страни** намалява с 21.4% спрямо същия месец на предходната година и е в размер на 1.4 млрд. лева.

¹ Изменение в стойностния обем по текущи цени.



Фиг. 2. Номинално изменение в стойността на вноса на България от трети страни през периода 2014 - 2015 година (Спрямо същия месец на предходната година)



Външнотърговското салдо (износ FOB - внос CIF) на България с трети страни през периода януари - август 2015 г. е отрицателно и е на стойност 1 452.2 млн. лева (табл. 1 от приложението). По цени FOB/FOB (след елиминирание на разходите за транспорт и застраховки при внос на стоки) салдото също е отрицателно и възлиза на 572.2 млн. лева.

През **август 2015 г.** външнотърговското салдо (износ FOB - внос CIF) с трети страни е отрицателно и е на стойност 142.4 млн. лева.

При износа на България за трети страни, разпределен според Стандартната външнотърговска класификация, през първите осем месеца на 2015 г. в сравнение със същия период на 2014 г. най-голям ръст е отбелязан в секторите „Мазнини, масла и восъци от животински и растителен произход” (210.8%) и „Разнообразни готови продукти, н.д.”² (47.0%) (табл. 4 от приложението). Най-голям спад се наблюдава в сектор „Минерални горива, масла и подобни продукти” (15.1%).

При вноса от трети страни най-голямо процентно увеличение е отчетено в секторите „Храни и живи животни” (37.3%) и „Необработени (сурови) материали, негодни за консумация (изкл. горивата)”³ (24.4%). Най-голям спад се наблюдава в сектор „Безалкохолни и алкохолни напитки и тютюн” (26.2%).

¹ Изменение в стойността на вноса по текущи цени.

² Секторът включва разделите: сглобяеми конструкции; осветители, санитарни артикули, котли и радиатори за отопление, н.д.; мебели и техните части; медицинска и хирургическа мебелировка; спални артикули и други подобни; пътнически артикули, ръчни чанти и др.; облекло и допълнения за облекло; обувки; медицински, прецизни, оптични и контролни уреди и апарати, н.д.; фотографски и кинематографски апарати, оборудване и продукти; други оптични стоки; часовници и часовникови механизми; други разнообразни готови продукти, н.д.

³ Секторът включва разделите: сурови кожи; маслодайни семена и плодове; суров каучук; корк и дървен материал; дървесна маса и хартия или картон за рециклиране; текстилни влакна и техните отпадъци; естествени торове и торове от животински или растителен произход и др.; метални руди и метални отпадъци; продукти от животински и растителен произход, н.д.

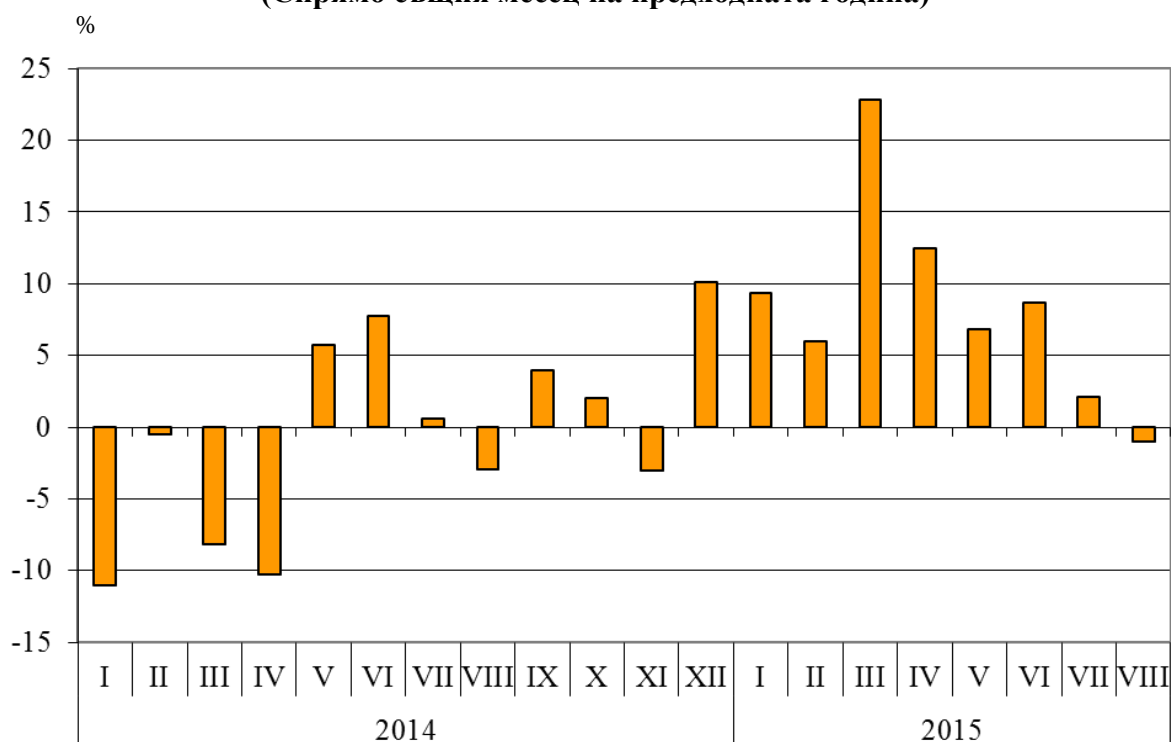


Търговия на България с трети страни и ЕС - общо

През периода **януари - август 2015 г.** от България са изнесени стоки общо на стойност 30.3 млрд. лв. и спрямо съответния период на предходната година износът се увеличава с 8.0% (табл. 1 и 2 от приложението).

През **август 2015 г. общият износ** възлиза на 3.8 млрд. лв. и намалява с 1.0% спрямо същия месец на предходната година.

Фиг. 3. Номинално изменение в стойностния обем¹ на износа на България през периода 2014 - 2015 година (Спрямо същия месец на предходната година)



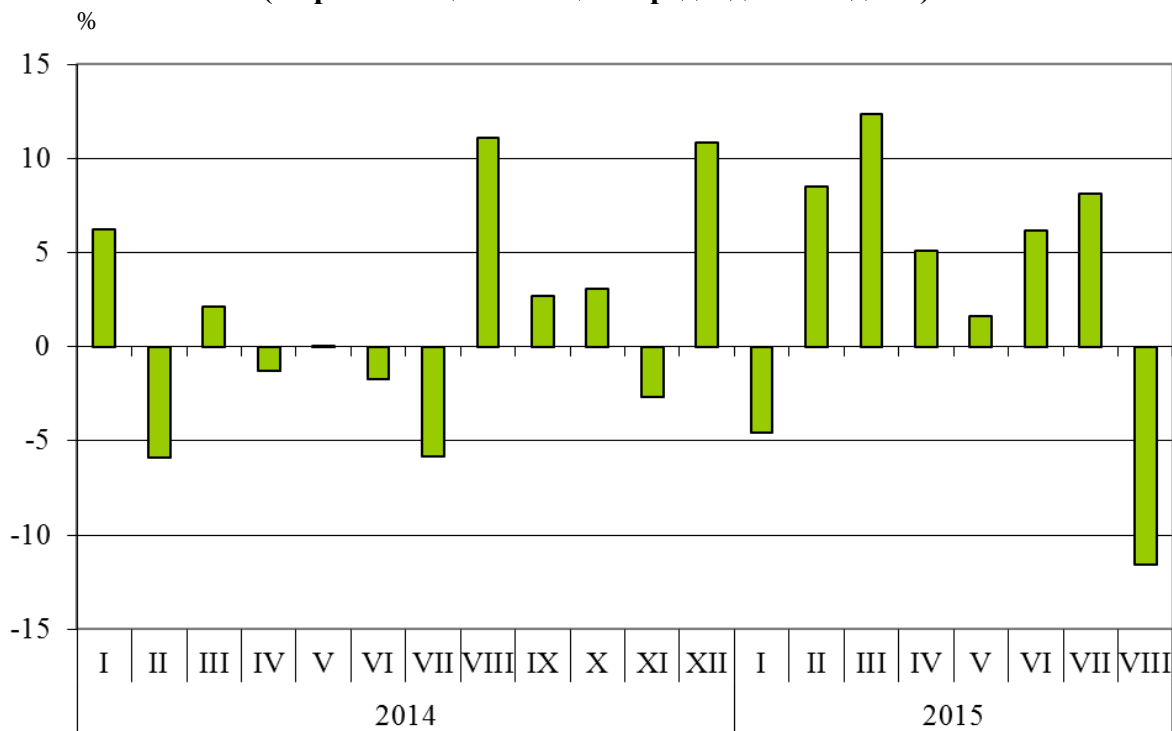
През периода **януари - август 2015 г.** в страната са внесени стоки общо на стойност 34.0 млрд. лв. (по цени CIF), или с 3.1% повече спрямо същия период на предходната година (табл. 1 и 2 от приложението).

През **август 2015 г. общият внос** намалява с 11.6% спрямо същия месец на предходната година и възлиза на 3.8 млрд. лева.

¹ Изменение в стойностния обем по текущи цени.



Фиг. 4. Номинално изменение в стойностния обем¹ на вноса на България през периода 2014 - 2015 година (Спрямо същия месец на предходната година)



Общото външнотърговско салдо (износ FOB - внос CIF) е отрицателно през периода януари - август 2015 г. и е на стойност 3 772.9 млн. лв., което е със 1 213.5 млн. лв. по-малко от салдото за първите осем месеца на 2014 година (табл. 1 и 2 от приложението). По цени FOB/FOB (след елиминирание на разходите за транспорт и застраховки при внос на стоки) салдото през периода януари - август 2015 г. също е отрицателно и е в размер на 1 475.8 млн. лева.

През август 2015 г. общото външнотърговско салдо (износ FOB - внос CIF) е отрицателно и е на стойност 46.0 млн. лева. По цени FOB/FOB салдото е положително и е в размер на 176.8 млн. лева.

¹ Изменение в стойностния обем по текущи цени.



Приложение

Таблица 1

Износ, внос и търговско салдо на България през периода януари - август 2014 и 2015¹ г. по месеци

(Млн. левове)

Месеци/Периоди	Износ - FOB			Внос - CIF			Внос - FOB ²			Търговско салдо - FOB/CIF			Търговско салдо - FOB/FOB ²		
	общо	ЕС	трети страни	общо	ЕС	трети страни	общо	ЕС	трети страни	общо	ЕС	трети страни	общо	ЕС	трети страни
I.2014	3099.1	1970.5	1128.6	3955.8	2333.1	1622.7	3677.7	2172.5	1505.2	-856.7	-362.6	-494.1	-578.6	-202.0	-376.6
II.2014	3226.8	2001.1	1225.7	3795.4	2466.6	1328.8	3535.1	2306.6	1228.5	-568.6	-465.5	-103.1	-308.3	-305.5	-2.8
III.2014	3193.6	2171.8	1021.8	3935.8	2497.8	1438.0	3687.1	2341.3	1345.8	-742.2	-326.0	-416.2	-493.5	-169.5	-324.0
I - III.2014	9519.5	6143.4	3376.1	11687.0	7297.5	4389.5	10899.9	6820.4	4079.5	-2167.5	-1154.1	-1013.4	-1380.4	-677.0	-703.4
IV.2014	3468.6	2117.6	1351.0	4303.1	2630.3	1672.8	4017.5	2455.1	1562.4	-834.5	-512.7	-321.8	-548.9	-337.5	-211.4
V.2014	3499.0	2065.0	1434.0	4132.0	2366.2	1765.8	3856.8	2213.1	1643.7	-633.0	-301.2	-331.8	-357.8	-148.1	-209.7
VI.2014	3704.8	2271.5	1433.3	4168.0	2641.9	1526.1	3881.1	2464.1	1417.0	-463.2	-370.4	-92.8	-176.3	-192.6	16.3
IV - VI.2014	10672.4	6454.1	4218.3	12603.1	7638.4	4964.7	11755.4	7132.3	4623.1	-1930.7	-1184.3	-746.4	-1083.0	-678.2	-404.8
I - VI.2014	20191.9	12597.5	7594.4	24290.1	14935.9	9354.2	22655.3	13952.7	8702.6	-4098.2	-2338.4	-1759.8	-2463.4	-1355.2	-1108.2
VII.2014	4016.0	2636.7	1379.3	4397.0	2760.6	1636.4	4100.4	2576.8	1523.6	-381.0	-123.9	-257.1	-84.4	59.9	-144.3
VIII.2014	3801.9	2302.9	1499.0	4309.1	2465.1	1844.0	4002.5	2291.9	1710.6	-507.2	-162.2	-345.0	-200.6	11.0	-211.6
I - VIII.2014	28009.8	17537.1	10472.7	32996.2	20161.6	12834.6	30758.2	18821.4	11936.8	-4986.4	-2624.5	-2361.9	-2748.4	-1284.3	-1464.1
I.2015	3389.2	2292.5	1096.7	3776.2	2312.2	1464.0	3499.1	2147.7	1351.4	-387.0	-19.7	-367.3	-109.9	144.8	-254.7
II.2015	3419.5	2162.9	1256.6	4118.0	2631.8	1486.2	3831.2	2453.7	1377.5	-698.5	-468.9	-229.6	-411.7	-290.8	-120.9
III.2015	3921.8	2420.8	1501.0	4423.3	2873.9	1549.4	4134.3	2687.0	1447.3	-501.5	-453.1	-48.4	-212.5	-266.2	53.7
I - III.2015	10730.5	6876.2	3854.3	12317.5	7817.9	4499.6	11464.6	7288.4	4176.2	-1587.0	-941.7	-645.3	-734.1	-412.2	-321.9
IV.2015	3899.9	2399.4	1500.5	4523.0	2864.6	1658.4	4203.4	2662.5	1540.9	-623.1	-465.2	-157.9	-303.5	-263.1	-40.4
V.2015	3737.1	2313.2	1423.9	4200.3	2592.9	1607.4	3922.3	2424.4	1497.9	-463.2	-279.7	-183.5	-185.2	-111.2	-74.0
VI.2015	4027.8	2564.7	1463.1	4425.8	2821.7	1604.1	4137.0	2639.9	1497.1	-398.0	-257.0	-141.0	-109.2	-75.2	-34.0
IV - VI.2015	11664.8	7277.3	4387.5	13149.1	8279.2	4869.9	12262.7	7726.8	4535.9	-1484.3	-1001.9	-482.4	-597.9	-449.5	-148.4
I - VI.2015	22395.3	14153.5	8241.8	25466.6	16097.1	9369.5	23727.3	15015.2	8712.1	-3071.3	-1943.6	-1127.7	-1332.0	-861.7	-470.3
VII.2015	4099.8	2622.9	1476.9	4755.4	3096.4	1659.0	4420.4	2879.3	1541.1	-655.6	-473.5	-182.1	-320.6	-256.4	-64.2
VIII.2015	3764.5	2458.0	1306.5	3810.5	2361.6	1448.9	3587.7	2243.5	1344.2	-46.0	96.4	-142.4	176.8	214.5	-37.7
I - VIII.2015	30259.6	19234.4	11025.2	34032.5	21555.1	12477.4	31735.4	20138.0	11597.4	-3772.9	-2320.7	-1452.2	-1475.8	-903.6	-572.2

¹ Предварителни данни към 12.10.2015 година.

² По данни на БНБ за транспортните разходи.



Таблица 2

Изменение в стойностния обем на износа и вноса на България през периода
януари - август 2015¹ г. спрямо същия период на предходната година

(Проценти)

Месеци/Периоди	Износ - FOB			Внос - CIF			Внос - FOB		
	общо	ЕС	трети страни	общо	ЕС	трети страни	общо	ЕС	трети страни
I	9.4	16.3	-2.8	-4.5	-0.9	-9.8	-4.9	-1.1	-10.2
II	6.0	8.1	2.5	8.5	6.7	11.8	8.4	6.4	12.1
III	22.8	11.5	46.9	12.4	15.1	7.7	12.1	14.8	7.5
I - III	12.7	11.9	14.2	5.4	7.1	2.5	5.2	6.9	2.4
IV	12.4	13.3	11.1	5.1	8.9	-0.9	4.6	8.4	-1.4
V	6.8	12.0	-0.7	1.7	9.6	-9.0	1.7	9.5	-8.9
VI	8.7	12.9	2.1	6.2	6.8	5.1	6.6	7.1	5.7
IV - VI	9.3	12.8	4.0	4.3	8.4	-1.9	4.3	8.3	-1.9
I - VI	10.9	12.4	8.5	4.8	7.8	0.2	4.7	7.6	0.1
VII	2.1	-0.5	7.1	8.2	12.2	1.4	7.8	11.7	1.1
VIII	-1.0	6.7	-12.8	-11.6	-4.2	-21.4	-10.4	-2.1	-21.4
I - VIII	8.0	9.7	5.3	3.1	6.9	-2.8	3.2	7.0	-2.8

¹ Предварителни данни към 12.10.2015 година.

Таблица 3

Износ, внос и търговско салдо на България с основни партньори¹ от трети страни през периода януари - август 2014 и 2015² година

Страни	Износ - FOB			Внос - CIF			Търговско салдо - FOB/CIF	
	2014	2015	изменение спрямо същия период на предходната година - %	2014	2015	изменение спрямо същия период на предходната година - %	2014	2015
	млн. левове			млн. левове			млн. левове	
Трети страни - общо	10472.7	11025.2	5.3	12834.6	12477.4	-2.8	-2361.9	-1452.2
в това число:								
Албания	69.1	78.2	13.2	20.1	23.0	14.4	49.0	55.2
Бивша югославска република Македония	456.3	488.0	6.9	331.7	346.9	4.6	124.6	141.1
Босна и Херцеговина	51.1	79.6	55.8	45.0	40.5	-10.0	6.1	39.1
Бразилия	17.9	37.4	108.9	67.9	46.3	-31.8	-50.0	-8.9
Виетнам	22.2	41.4	86.5	56.8	65.6	15.5	-34.6	-24.2
Гибралтар	153.6	25.2	-83.6	0.0	0.0	0.0	153.6	25.2
Грузия	252.8	209.0	-17.3	303.5	332.7	9.6	-50.7	-123.7
Египет	275.8	421.6	52.9	212.7	104.6	-50.8	63.1	317.0
Израел	152.5	111.8	-26.7	96.0	53.0	-44.8	56.5	58.8
Индия	56.7	73.5	29.6	138.6	183.5	32.4	-81.9	-110.0
Индонезия	35.2	37.3	6.0	38.4	44.6	16.1	-3.2	-7.3
Ислямска република Иран	86.2	199.5	131.4	16.4	6.8	-58.5	69.8	192.7
Казахстан	34.8	28.5	-18.1	48.6	34.3	-29.4	-13.8	-5.8
Канада	42.7	56.5	32.3	28.3	36.3	28.3	14.4	20.2
Китай	706.5	758.2	7.3	1092.2	1254.4	14.9	-385.7	-496.2
Либия	143.6	105.7	-26.4	129.8	179.7	38.4	13.8	-74.0
Мароко	108.0	66.1	-38.8	45.7	97.3	112.9	62.3	-31.2
Намибия	78.2	127.5	63.0	0.0	0.1	x	78.2	127.4
Норвегия	40.7	44.6	9.6	24.7	21.3	-13.8	16.0	23.3
Обединени арабски емирства	345.7	283.1	-18.1	51.1	120.8	136.4	294.6	162.3
Перу	5.0	4.4	-12.0	23.3	23.4	0.4	-18.3	-19.0
Република Корея	119.3	82.9	-30.5	106.6	107.9	1.2	12.7	-25.0
Република Южна Африка	40.6	64.5	58.9	30.5	15.5	-49.2	10.1	49.0
Руска федерация	666.1	525.9	-21.0	4915.3	4142.8	-15.7	-4249.2	-3616.9
Съединени американски щати	382.6	488.3	27.6	412.4	325.7	-21.0	-29.8	162.6
Сингапур	782.6	511.3	-34.7	21.5	31.9	48.4	761.1	479.4
Сирийска арабска република	103.6	38.8	-62.5	27.1	14.6	-46.1	76.5	24.2
Сърбия	460.8	539.9	17.2	410.1	474.4	15.7	50.7	65.5
Тайван	25.8	31.1	20.5	104.5	153.3	46.7	-78.7	-122.2
Турция	2625.5	2742.7	4.5	1909.3	1942.4	1.7	716.2	800.3
Украйна	193.2	260.9	35.0	774.4	618.8	-20.1	-581.2	-357.9
Швейцария	163.3	159.7	-2.2	228.2	246.0	7.8	-64.9	-86.3
Япония	36.3	54.3	49.6	110.6	100.4	-9.2	-74.3	-46.1

¹ Страна партньор е тази, от/за която стоките са получени/изпратени.

² Предварителни данни към 12.10.2015 година.

„x” - поради естеството на данните не може да има случай.

„0” - величина, по-малка от половината на използваната единица мярка.



Таблица 4

Износ, внос и търговско салдо на България с трети страни по сектори на Стандартната външнотърговска класификация (SITC, рев. 4) през периода януари - август 2014 и 2015¹ година

Сектори на SITC	Износ - FOB			Внос - CIF			Търговско салдо - FOB/CIF	
	2014	2015	изменение спрямо същия период на предходната година - %	2014	2015	изменение спрямо същия период на предходната година - %	2014	2015
	млн. левове			млн. левове			млн. левове	
Трети страни - общо	10472.7	11025.2	5.3	12834.6	12477.4	-2.8	-2361.9	-1452.2
Храни и живи животни	891.0	1079.6	21.2	384.0	527.4	37.3	507.0	552.2
Безалкохолни и алкохолни напитки и тютюн	359.4	359.2	-0.1	140.1	103.4	-26.2	219.3	255.8
Необработени (сурови) материали, негодни за консумация (изкл. горивата)	811.5	792.3	-2.4	1101.0	1369.6	24.4	-289.5	-577.3
Минерални горива, масла и подобни продукти	2860.5	2428.5	-15.1	5552.3	4601.1	-17.1	-2691.8	-2172.6
Мазнини, масла и восъци от животински и растителен произход	29.6	92.0	210.8	27.3	32.6	19.4	2.3	59.4
Химични вещества и продукти	1168.6	1326.6	13.5	997.6	1106.5	10.9	171.0	220.1
Артикули, класифицирани главно според вида на материала	2173.3	2167.3	-0.3	2068.1	2166.7	4.8	105.2	0.6
Машини, оборудване и превозни средства	1453.2	1728.1	18.9	1920.2	1837.8	-4.3	-467.0	-109.7
Разнообразни готови продукти, н.д.	700.0	1028.7	47.0	619.4	713.1	15.1	80.6	315.6
Стоки и сделки, н.д.	25.6	22.9	-10.5	24.6	19.2	-22.0	1.0	3.7

¹ Предварителни данни към 12.10.2015 година.