

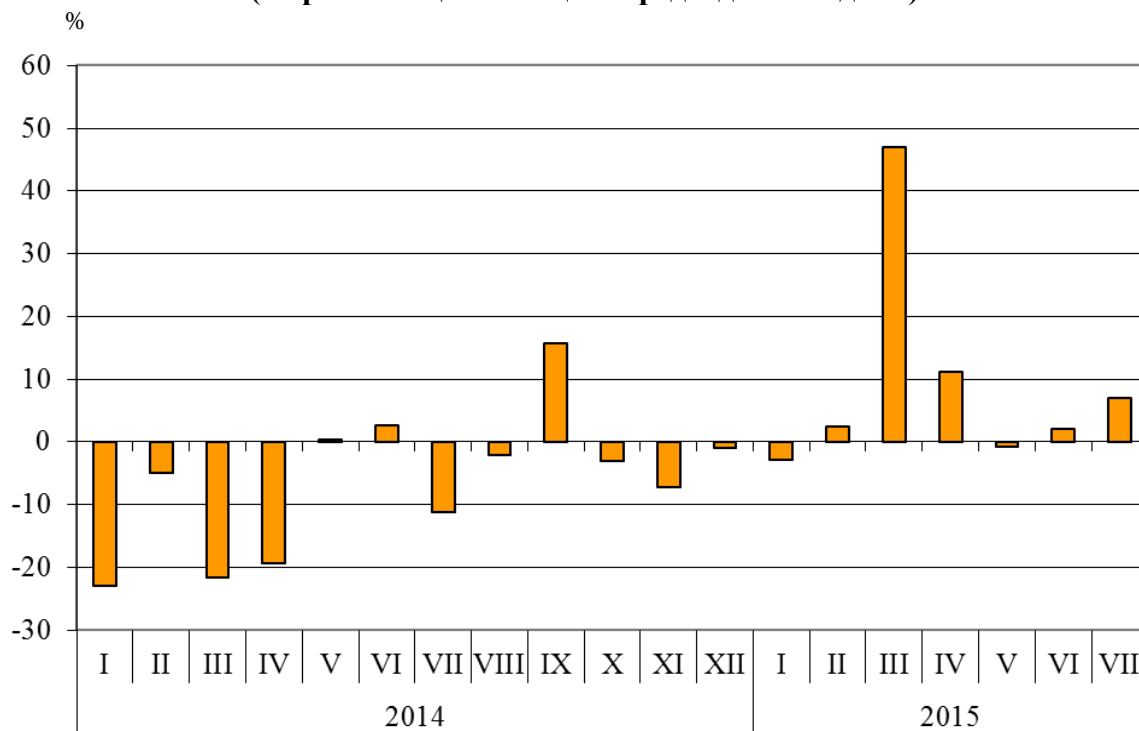


**ТЪРГОВИЯ НА БЪЛГАРИЯ С ТРЕТИ СТРАНИ ПРЕЗ
ПЕРИОДА ЯНУАРИ - ЮЛИ 2015 ГОДИНА
(ПРЕДВАРИТЕЛНИ ДАННИ)**

През периода **януари - юли 2015 г.** износът на България за **трети страни** се увеличава с 8.3% спрямо същия период на 2014 г. и е в размер на 9.7 млрд. лева (табл. 1 и 2 от приложението). Основни търговски партньори на България са Турция, Китай, Сингапур, Сърбия, Руската федерация, САЩ и бившата югославска република Македония, които формират 55.4% от износа за трети страни (табл. 3 от приложението).

През **юли 2015 г.** износът на България за **трети страни** се увеличава със 7.1% спрямо същия месец на предходната година и е в размер на 1.5 млрд. лева.

Фиг. 1. Номинално изменение в стойностния обем¹ на износа на България за трети страни през периода 2014 - 2015 година (Спрямо същия месец на предходната година)



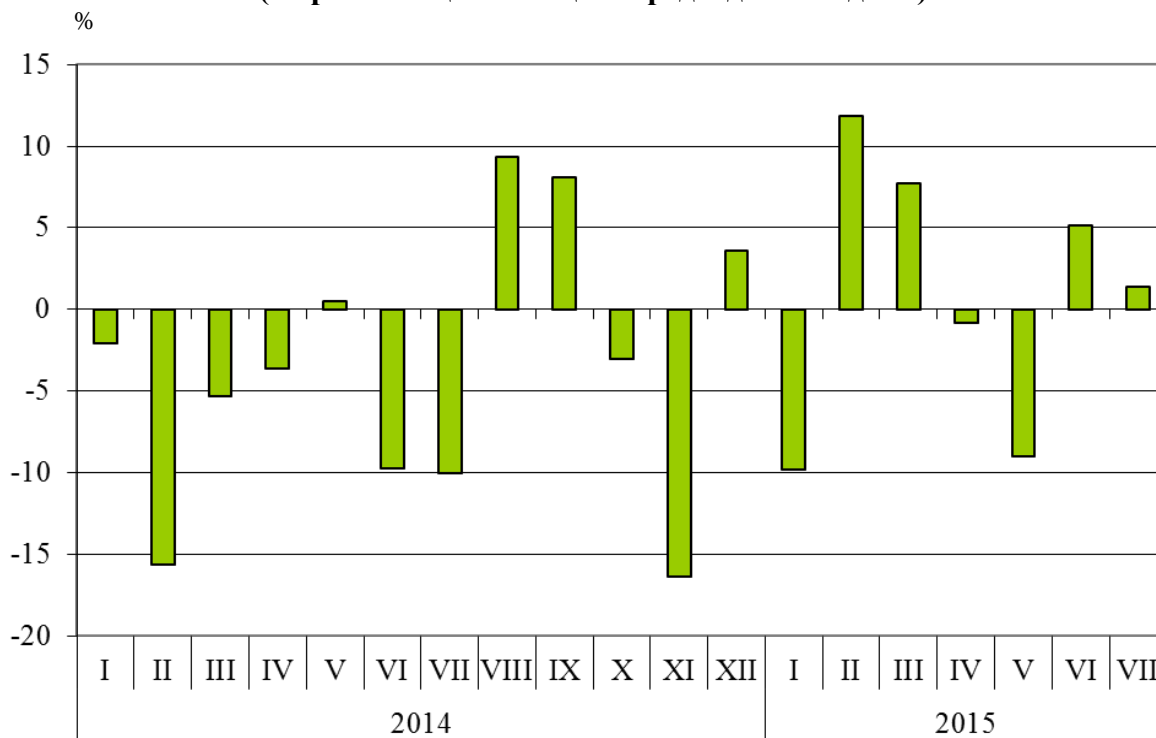
Вносът на България от **трети страни** за първите седем месеца на **2015 г.** се увеличава с 0.3% спрямо същия период на 2014 г. и е на стойност 11.0 млрд. лева (по цени CIF) (табл. 1 и 2 от приложението). Най-голям е стойностният обем на стоките, внесени от Руската федерация, Турция, Китай и Украйна (табл. 3 от приложението).

През **юли 2015 г.** **вносът** на България от **трети страни** се увеличава с 1.4% спрямо същия месец на предходната година и е в размер на 1.7 млрд. лева.

¹ Изменение в стойностния обем по текущи цени.



Фиг. 2. Номинално изменение в стойностния обем¹ на вноса на България от трети страни през периода 2014 - 2015 година (Спрямо същия месец на предходната година)



Външнотърговското салдо (износ FOB - внос CIF) на България с трети страни през периода януари - юли 2015 г. е отрицателно и е на стойност 1 309.8 млн. лева (табл. 1 от приложението). По цени FOB/FOB (след елиминирание на разходите за транспорт и застраховки при внос на стоки) салдото също е отрицателно и възлиза на 534.5 млн. лева.

През юли 2015 г. външнотърговското салдо (износ FOB - внос CIF) с трети страни е отрицателно и е на стойност 182.1 млн. лева.

При износа на България за трети страни, разпределен според Стандартната външнотърговска класификация, през първите седем месеца на 2015 г. в сравнение със същия период на 2014 г. най-голям ръст е отбелязан в секторите „Мазнини, масла и восъци от животински и растителен произход“ (240.0%) и „Разнообразни готови продукти, н.д.“² (42.2%) (табл. 4 от приложението). Спад се наблюдава в сектор „Минерални горива, масла и подобни продукти“ (10.4%).

При вноса от трети страни най-голямо процентно увеличение е отчетено в секторите „Храни и живи животни“ (32.5%) и „Необработени (сурови) материали, негодни за консумация (изкл. горивата)“³ (23.6%). Най-голям спад се наблюдава в сектор „Безалкохолни и алкохолни напитки и тютюн“ (23.9%).

¹ Изменение в стойностния обем по текущи цени.

² Секторът включва разделите: сглобяеми конструкции; осветители, санитарни артикули, котли и радиатори за отопление, н.д.; мебели и техните части; медицинска и хирургическа мебелировка; спални артикули и други подобни; пътнически артикули, ръчни чанти и др.; облекло и допълнения за облекло; обувки; медицински, прецизни, оптични и контролни уреди и апарати, н.д.; фотографски и кинематографски апарати, оборудване и продукти; други оптични стоки; часовници и часовникови механизми; други разнообразни готови продукти, н.д.

³ Секторът включва разделите: сурови кожи; маслодайни семена и плодове; суров каучук; корк и дървен материал; дървесна маса и хартия или картон за рециклиране; текстилни влакна и техните отпадъци; естествени торове и торове от животински или растителен произход и др.; метални руди и метални отпадъци; продукти от животински и растителен произход, н.д.

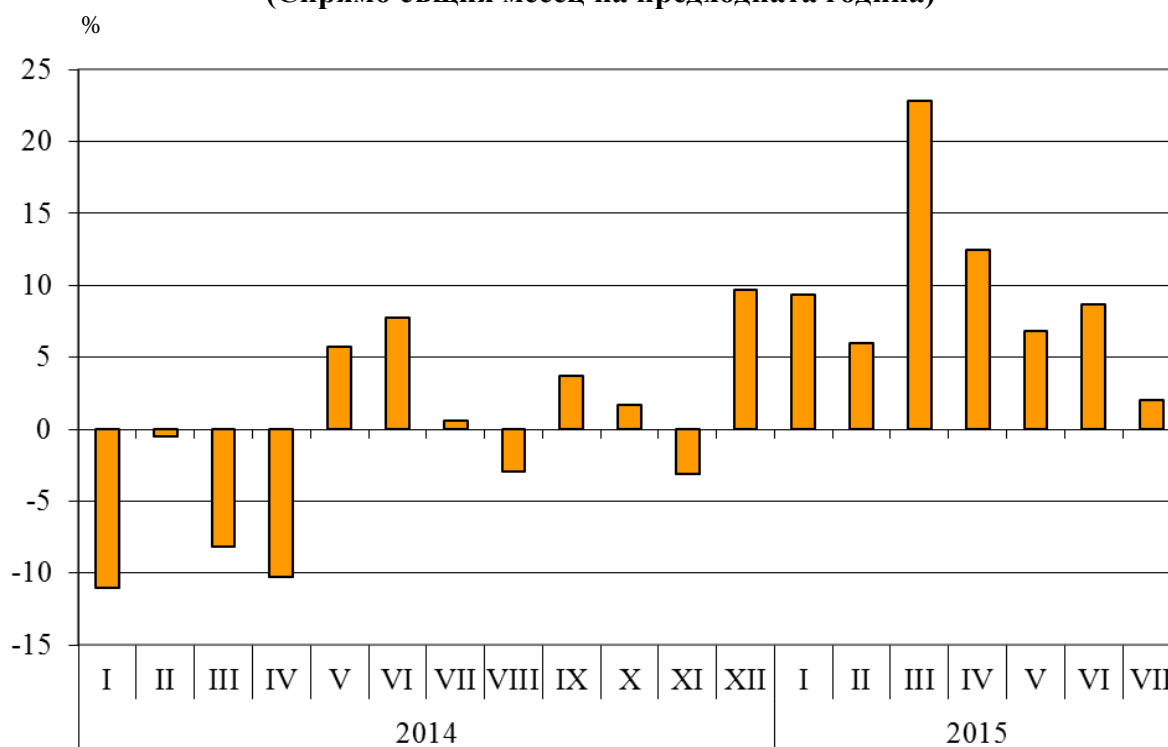


Търговия на България с трети страни и ЕС - общо

През периода **януари - юли 2015 г.** от България са изнесени стоки общо на стойност 26.5 млрд. лв. и спрямо съответния период на предходната година износът се увеличава с 9.4% (табл. 1 и 2 от приложението).

През **юли 2015 г. общият износ** възлиза на 4.1 млрд. лв. и се увеличава с 2.0% спрямо същия месец на предходната година.

Фиг. 3. Номинално изменение в стойностния обем¹ на износа на България през периода 2014 - 2015 година (Спрямо същия месец на предходната година)



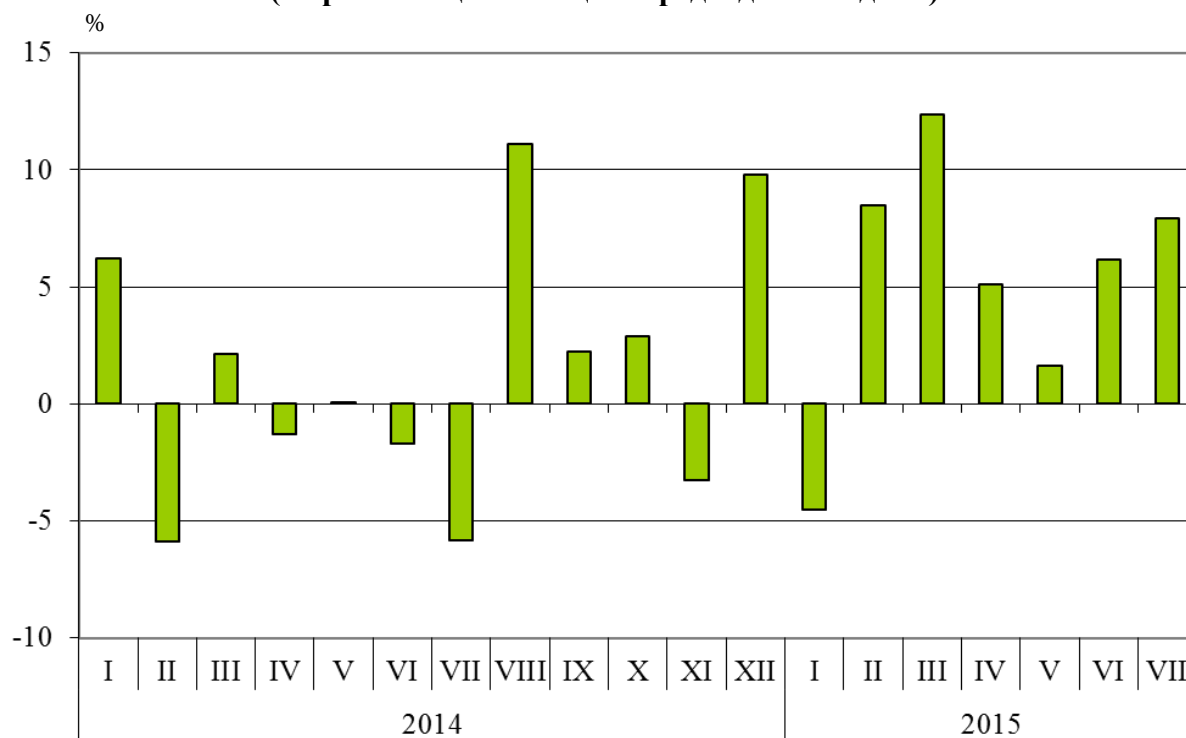
През периода **януари - юли 2015 г.** в страната са внесени стоки общо на стойност 30.2 млрд. лв. (по цени CIF), или с 5.3% повече спрямо същия период на предходната година (табл. 1 и 2 от приложението).

През **юли 2015 г. общият внос** се увеличава със 7.9% спрямо същия месец на предходната година и възлиза на 4.7 млрд. лева.

¹ Изменение в стойностния обем по текущи цени.



**Фиг. 4. Номинално изменение в стойностния обем¹ на вноса
 на България през периода 2014 - 2015 година
 (Спрямо същия месец на предходната година)**



Общото външнотърговско салдо (износ FOB - внос CIF) е отрицателно през периода януари - юли 2015 г. и е на стойност 3 719.1 млн. лв., което е със 760.1 млн. лв. по-малко от салдото за първите седем месеца на 2014 година (табл. 1 и 2 от приложението). По цени FOB/FOB (след елиминиране на разходите за транспорт и застраховки при внос на стоки) салдото през периода януари - юли 2015 г. също е отрицателно и е в размер на 1 707.5 млн. лева.

През юли 2015 г. общото външнотърговско салдо (износ FOB - внос CIF) е отрицателно и е на стойност 647.8 млн. лева. По цени FOB/FOB салдото също е отрицателно и е в размер на 375.5 млн. лева.

¹ Изменение в стойностния обем по текущи цени.



Приложение

Таблица 1

Износ, внос и търговско салдо на България през периода януари - юли 2014 и 2015¹ г. по месеци

(Млн. левове)

Месеци/Периоди	Износ - FOB			Внос - CIF			Внос - FOB ²			Търговско салдо - FOB/CIF			Търговско салдо - FOB/FOB ²		
	общо	ЕС	трети страни	общо	ЕС	трети страни	общо	ЕС	трети страни	общо	ЕС	трети страни	общо	ЕС	трети страни
I.2014	3099.1	1970.5	1128.6	3955.8	2333.1	1622.7	3677.7	2172.5	1505.2	-856.7	-362.6	-494.1	-578.6	-202.0	-376.6
II.2014	3226.8	2001.1	1225.7	3795.4	2466.6	1328.8	3535.1	2306.6	1228.5	-568.6	-465.5	-103.1	-308.3	-305.5	-2.8
III.2014	3193.6	2171.8	1021.8	3935.8	2497.8	1438.0	3687.1	2341.3	1345.8	-742.2	-326.0	-416.2	-493.5	-169.5	-324.0
I - III.2014	9519.5	6143.4	3376.1	11687.0	7297.5	4389.5	10899.9	6820.4	4079.5	-2167.5	-1154.1	-1013.4	-1380.4	-677.0	-703.4
IV.2014	3468.6	2117.6	1351.0	4303.1	2630.3	1672.8	4017.5	2455.1	1562.4	-834.5	-512.7	-321.8	-548.9	-337.5	-211.4
V.2014	3499.0	2065.0	1434.0	4132.0	2366.2	1765.8	3856.8	2213.1	1643.7	-633.0	-301.2	-331.8	-357.8	-148.1	-209.7
VI.2014	3704.8	2271.5	1433.3	4168.0	2641.9	1526.1	3881.1	2464.1	1417.0	-463.2	-370.4	-92.8	-176.3	-192.6	16.3
IV - VI.2014	10672.4	6454.1	4218.3	12603.1	7638.4	4964.7	11755.4	7132.3	4623.1	-1930.7	-1184.3	-746.4	-1083.0	-678.2	-404.8
I - VI.2014	20191.9	12597.5	7594.4	24290.1	14935.9	9354.2	22655.3	13952.7	8702.6	-4098.2	-2338.4	-1759.8	-2463.4	-1355.2	-1108.2
VII.2014	4016.0	2636.7	1379.3	4397.0	2760.6	1636.4	4100.4	2576.8	1523.6	-381.0	-123.9	-257.1	-84.4	59.9	-144.3
I - VII.2014	24207.9	15234.2	8973.7	28687.1	17696.5	10990.6	26755.7	16529.5	10226.2	-4479.2	-2462.3	-2016.9	-2547.8	-1295.3	-1252.5
I.2015	3389.2	2292.5	1096.7	3776.2	2312.2	1464.0	3499.1	2147.7	1351.4	-387.0	-19.7	-367.3	-109.9	144.8	-254.7
II.2015	3419.5	2162.9	1256.6	4118.0	2631.8	1486.2	3831.2	2453.7	1377.5	-698.5	-468.9	-229.6	-411.7	-290.8	-120.9
III.2015	3921.8	2420.8	1501.0	4423.3	2873.9	1549.4	4134.3	2687.0	1447.3	-501.5	-453.1	-48.4	-212.5	-266.2	53.7
I - III.2015	10730.5	6876.2	3854.3	12317.5	7817.9	4499.6	11464.6	7288.4	4176.2	-1587.0	-941.7	-645.3	-734.1	-412.2	-321.9
IV.2015	3899.9	2399.4	1500.5	4523.0	2864.6	1658.4	4203.4	2662.5	1540.9	-623.1	-465.2	-157.9	-303.5	-263.1	-40.4
V.2015	3737.1	2313.2	1423.9	4200.3	2592.9	1607.4	3922.3	2424.4	1497.9	-463.2	-279.7	-183.5	-185.2	-111.2	-74.0
VI.2015	4027.8	2564.7	1463.1	4425.8	2821.7	1604.1	4137.0	2639.9	1497.1	-398.0	-257.0	-141.0	-109.2	-75.2	-34.0
IV - VI.2015	11664.8	7277.3	4387.5	13149.1	8279.2	4869.9	12262.7	7726.8	4535.9	-1484.3	-1001.9	-482.4	-597.9	-449.5	-148.4
I - VI.2015	22395.3	14153.5	8241.8	25466.6	16097.1	9369.5	23727.3	15015.2	8712.1	-3071.3	-1943.6	-1127.7	-1332.0	-861.7	-470.3
VII.2015	4097.1	2620.2	1476.9	4744.9	3085.9	1659.0	4472.6	2931.5	1541.1	-647.8	-465.7	-182.1	-375.5	-311.3	-64.2
I - VII.2015	26492.4	16773.7	9718.7	30211.5	19183.0	11028.5	28199.9	17946.7	10253.2	-3719.1	-2409.3	-1309.8	-1707.5	-1173.0	-534.5

¹ Предварителни данни към 11.09.2015 година.

² По данни на БНБ за транспортните разходи.



Таблица 2

Изменение в стойностния обем на износа и вноса на България през периода
януари - юли 2015¹ г. спрямо същия период на предходната година

(Проценти)

Месеци/Периоди	Износ - FOB			Внос - CIF			Внос - FOB		
	общо	ЕС	трети страни	общо	ЕС	трети страни	общо	ЕС	трети страни
I	9.4	16.3	-2.8	-4.5	-0.9	-9.8	-4.9	-1.1	-10.2
II	6.0	8.1	2.5	8.5	6.7	11.8	8.4	6.4	12.1
III	22.8	11.5	46.9	12.4	15.1	7.7	12.1	14.8	7.5
I - III	12.7	11.9	14.2	5.4	7.1	2.5	5.2	6.9	2.4
IV	12.4	13.3	11.1	5.1	8.9	-0.9	4.6	8.4	-1.4
V	6.8	12.0	-0.7	1.7	9.6	-9.0	1.7	9.5	-8.9
VI	8.7	12.9	2.1	6.2	6.8	5.1	6.6	7.1	5.7
IV - VI	9.3	12.8	4.0	4.3	8.4	-1.9	4.3	8.3	-1.9
I - VI	10.9	12.4	8.5	4.8	7.8	0.2	4.7	7.6	0.1
VII	2.0	-0.6	7.1	7.9	11.8	1.4	9.1	13.8	1.1
I - VII	9.4	10.1	8.3	5.3	8.4	0.3	5.4	8.6	0.3

¹ Предварителни данни към 11.09.2015 година.

Таблица 3

Износ, внос и търговско салдо на България с основни партньори¹ от трети страни през периода януари - юли 2014 и 2015² година

Страни	Износ - FOB			Внос - CIF			Търговско салдо - FOB/CIF	
	2014	2015	изменение спрямо същия период на предходната година - %	2014	2015	изменение спрямо същия период на предходната година - %	2014	2015
	млн. левове			млн. левове			млн. левове	
Трети страни - общо	8973.7	9718.7	8.3	10990.6	11028.5	0.3	-2016.9	-1309.8
в това число:								
Албания	60.0	68.2	13.7	17.8	20.5	15.2	42.2	47.7
Бивша югославска република Македония	396.5	426.2	7.5	293.0	304.6	4.0	103.5	121.6
Босна и Херцеговина	44.9	71.8	59.9	38.1	36.7	-3.7	6.8	35.1
Бразилия	16.3	26.7	63.8	60.1	44.8	-25.5	-43.8	-18.1
Виетнам	20.1	24.2	20.4	51.4	59.1	15.0	-31.3	-34.9
Гибралтар	133.2	24.8	-81.4	0.0	0.0	0.0	133.2	24.8
Грузия	217.8	178.4	-18.1	196.6	300.1	52.6	21.2	-121.7
Египет	212.9	364.9	71.4	209.1	96.6	-53.8	3.8	268.3
Израел	147.0	66.4	-54.8	84.8	50.3	-40.7	62.2	16.1
Индия	48.5	65.3	34.6	116.2	163.8	41.0	-67.7	-98.5
Индонезия	25.3	30.6	20.9	33.6	38.0	13.1	-8.3	-7.4
Ислямска република Иран	84.4	192.7	128.3	3.7	6.1	64.9	80.7	186.6
Казахстан	30.5	24.5	-19.7	45.3	29.0	-36.0	-14.8	-4.5
Канада	36.4	50.0	37.4	25.2	34.2	35.7	11.2	15.8
Китай	577.9	656.7	13.6	963.8	1 118.4	16.0	-385.9	-461.7
Либия	111.7	89.9	-19.5	129.8	124.8	-3.9	-18.1	-34.9
Мароко	104.8	62.3	-40.6	38.1	94.6	148.3	66.7	-32.3
Намбия	77.9	103.3	32.6	0.0	0.0	0.0	77.9	103.3
Норвегия	34.7	35.8	3.2	20.1	19.8	-1.5	14.6	16.0
Обединени арабски емирства	310.7	255.7	-17.7	44.7	117.1	162.0	266.0	138.6
Перу	4.8	3.5	-27.1	21.4	14.5	-32.2	-16.6	-11.0
Република Корея	76.2	77.2	1.3	94.0	93.1	-1.0	-17.8	-15.9
Република Южна Африка	38.5	59.8	55.3	29.5	13.7	-53.6	9.0	46.1
Руска федерация	579.7	463.2	-20.1	4093.8	3705.9	-9.5	-3514.1	-3242.7
Съединени американски щати	348.3	439.1	26.1	335.2	287.9	-14.1	13.1	151.2
Сингапур	644.6	488.0	-24.3	19.7	27.1	37.6	624.9	460.9
Сирийска арабска република	83.5	37.6	-55.0	22.8	14.6	-36.0	60.7	23.0
Сърбия	396.6	479.0	20.8	358.1	412.3	15.1	38.5	66.7
Тайван	21.9	27.8	26.9	86.0	142.5	65.7	-64.1	-114.7
Турция	2285.2	2434.6	6.5	1706.7	1731.7	1.5	578.5	702.9
Украйна	138.4	241.8	74.7	707.8	547.8	-22.6	-569.4	-306.0
Швейцария	143.3	138.7	-3.2	202.9	220.9	8.9	-59.6	-82.2
Япония	30.3	46.0	51.8	99.7	86.4	-13.3	-69.4	-40.4

¹ Страна партньор е тази, от/за която стоките са получени/изпратени.

² Предварителни данни към 11.09.2015 година.

„0” - величина, по-малка от половината на използваната единица мярка.



Таблица 4

Износ, внос и търговско салдо на България с трети страни по сектори на Стандартната външнотърговска класификация (SITC, рев. 4) през периода януари - юли 2014 и 2015¹ година

Сектори на SITC	Износ - FOB			Внос - CIF			Търговско салдо - FOB/CIF	
	2014	2015	изменение спрямо същия период на предходната година - %	2014	2015	изменение спрямо същия период на предходната година - %	2014	2015
	млн. левове			млн. левове			млн. левове	
Трети страни - общо	8973.7	9718.7	8.3	10990.6	11028.5	0.3	-2016.9	-1309.8
Храни и живи животни	724.9	932.7	28.7	341.0	451.8	32.5	383.9	480.9
Безалкохолни и алкохолни напитки и тютюн	318.4	322.3	1.2	126.6	96.3	-23.9	191.8	226.0
Необработени (сурови) материали, негодни за консумация (изкл. горивата)	678.6	711.8	4.9	994.2	1228.5	23.6	-315.6	-516.7
Минерални горива, масла и подобни продукти	2390.7	2142.9	-10.4	4683.7	4109.2	-12.3	-2293.0	-1966.3
Мазнини, масла и восъци от животински и растителен произход	26.0	88.4	240.0	24.4	28.9	18.4	1.6	59.5
Химични вещества и продукти	1037.7	1168.9	12.6	859.0	951.6	10.8	178.7	217.3
Артикули, класифицирани главно според вида на материала	1862.2	1897.0	1.9	1782.2	1906.2	7.0	80.0	-9.2
Машини, оборудване и превозни средства	1281.7	1537.1	19.9	1608.4	1631.0	1.4	-326.7	-93.9
Разнообразни готови продукти, н.д.	631.1	897.2	42.2	548.9	608.2	10.8	82.2	289.0
Стоки и сделки, н.д.	22.4	20.4	-8.9	22.2	16.8	-24.3	0.2	3.6

¹ Предварителни данни към 11.09.2015 година.