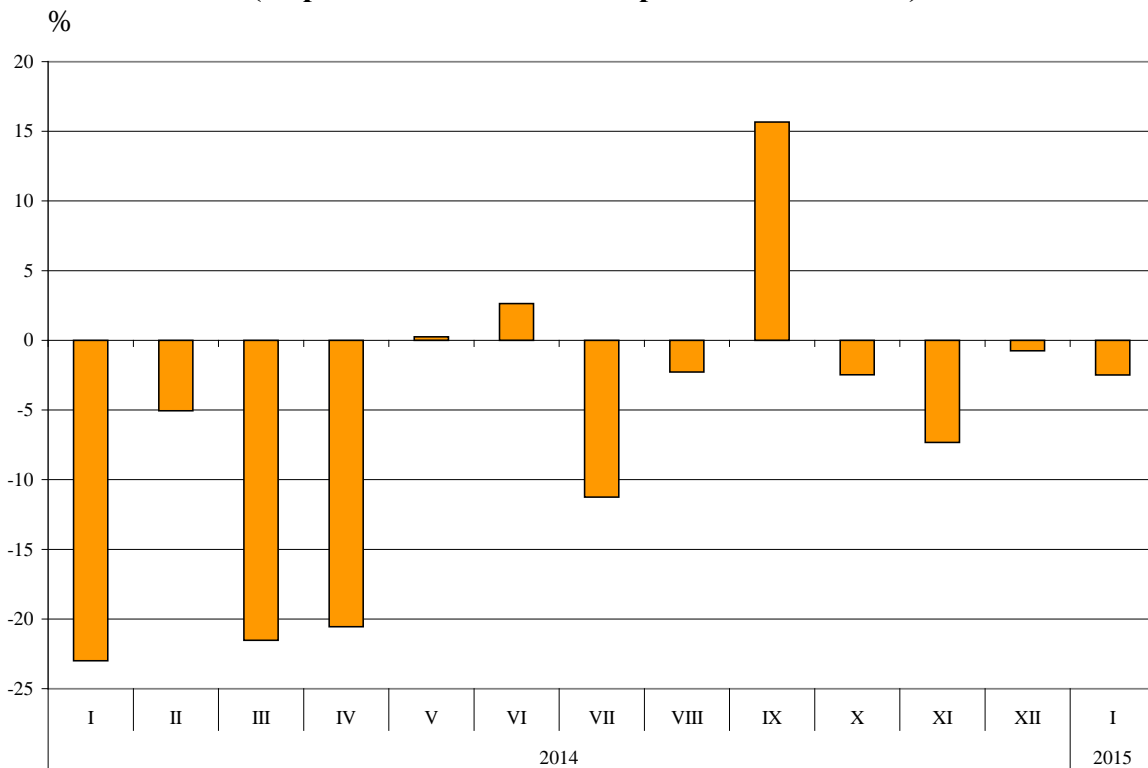




## ТЪРГОВИЯ НА БЪЛГАРИЯ С ТРЕТИ СТРАНИ ПРЕЗ ЯНУАРИ 2015 ГОДИНА (ПРЕДВАРИТЕЛНИ ДАННИ)

През **януари 2015 г.** износът на България за **трети страни** намалява с **2.5%** спрямо същия месец на 2014 г. и е в размер на **1.1 млрд. лева** (табл. 1 и 2 от приложението). Основни търговски партньори на България са Турция, Китай, Сингапур, Сърбия, САЩ и бившата югославска република Македония, които формират **54.9%** от износа за трети страни (табл. 3 от приложението).

**Фиг. 1. Номинално изменение в стойностния обем<sup>1</sup> на износа на България за трети страни през периода 2014 - 2015 година (Спрямо същия месец на предходната година)**

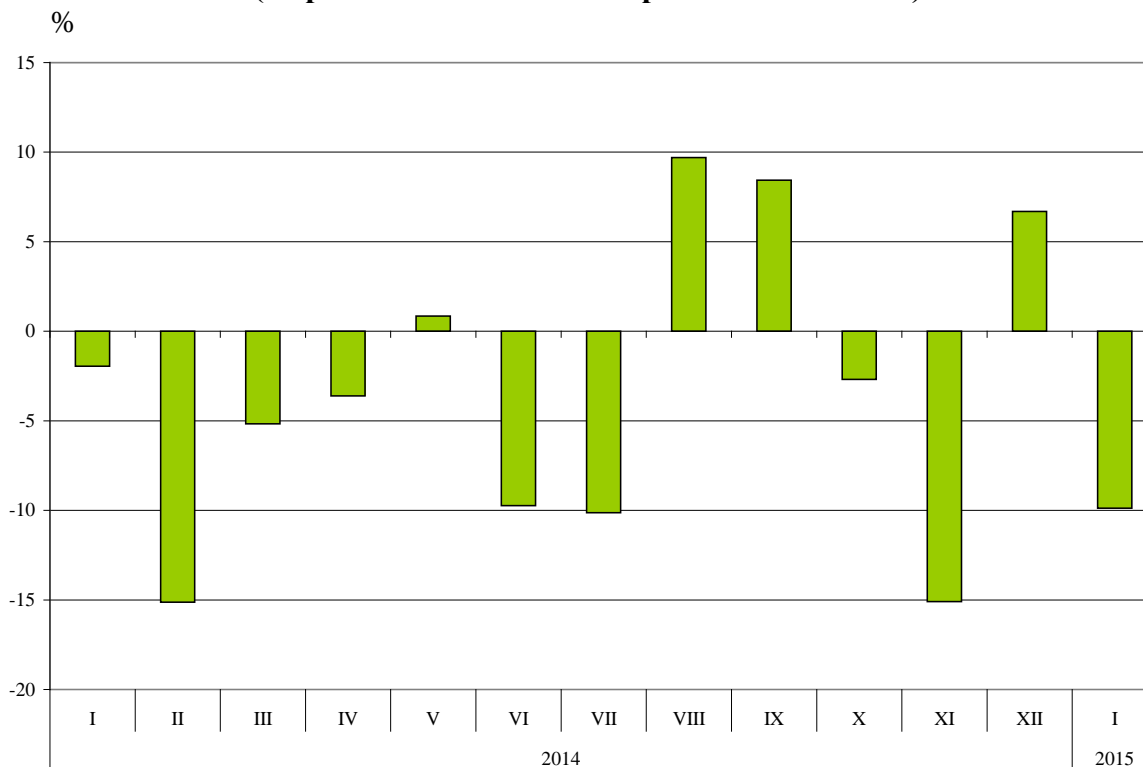


**Вносът на България от трети страни през януари 2015 г.** намалява с **9.9%** спрямо същия месец на 2014 г. и е на стойност **1.5 млрд. лева** (по цени CIF) (табл. 1 и 2 от приложението). Най-голям е стойностният обем на стоките, внесени от Руската федерация, Турция, Китай и Украйна (табл. 3 от приложението).

<sup>1</sup> Изменение в стойностния обем по текущи цени.



**Фиг. 2. Номинално изменение в стойностния обем<sup>1</sup> на вноса на България от трети страни през периода 2014 - 2015 година (Спрямо същия месец на предходната година)**



**Външнотърговското салдо (износ FOB - внос CIF) на България с трети страни за януари 2015 г.** е отрицателно и е на стойност 364.6 млн. лева (табл. 1 от приложението). По цени FOB/FOB (след елиминирание на разходите за транспорт и застраховки при внос на стоки) салдото също е отрицателно и възлиза на 296.5 млн. лева.

При износа на България за трети страни, разпределен според Стандартната външнотърговска класификация, през януари 2015 г. в сравнение със същия месец на 2014 г. най-голям ръст е отбелязан в секторите „Мазнини, масла и восъци от животински и растителен произход” (45.5%) и „Храни и живи животни” (36.2%) (табл. 4 от приложението). Най-голям спад се наблюдава в сектор „Минерални горива, масла и подобни продукти” (20.9%).

При вноса от трети страни най-голямо процентно увеличение е отчетено в секторите „Необработени (сурови) материали, негодни за консумация (изкл. горивата)”<sup>2</sup> (72.5%) и „Храни и живи животни” (64.8%). Най-голям спад се наблюдава в сектор „Безалкохолни и алкохолни напитки и тютюн” (61.8%).

<sup>1</sup> Изменение в стойностния обем по текущи цени.

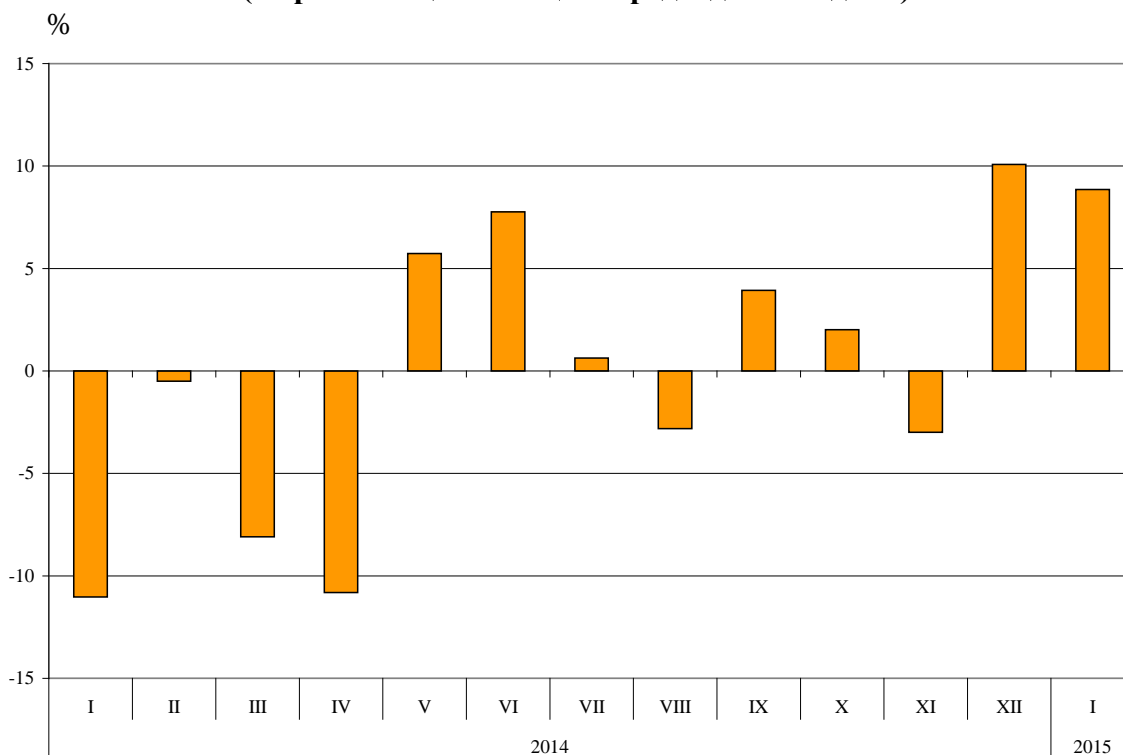
<sup>2</sup> Секторът включва разделите: сурови кожи; маслодайни семена и плодове; суров каучук; корк и дървен материал; дървесна маса и хартия или картон за рециклиране; текстилни влакна и техните отпадъци; естествени торове и торове от животински или растителен произход и др.; метални руди и метални отпадъци; продукти от животински и растителен произход, н.д.



## Търговия на България с трети страни и ЕС - общо

През **януари 2015 г.** от България са изнесени стоки общо на стойност 3.4 млрд. лв. и спрямо същия месец на предходната година износът се увеличава с 8.9% (табл. 1 и 2 от приложението).

**Фиг. 3. Номинално изменение в стойностния обем<sup>1</sup> на износа на България през периода 2014 - 2015 година (Спрямо същия месец на предходната година)**

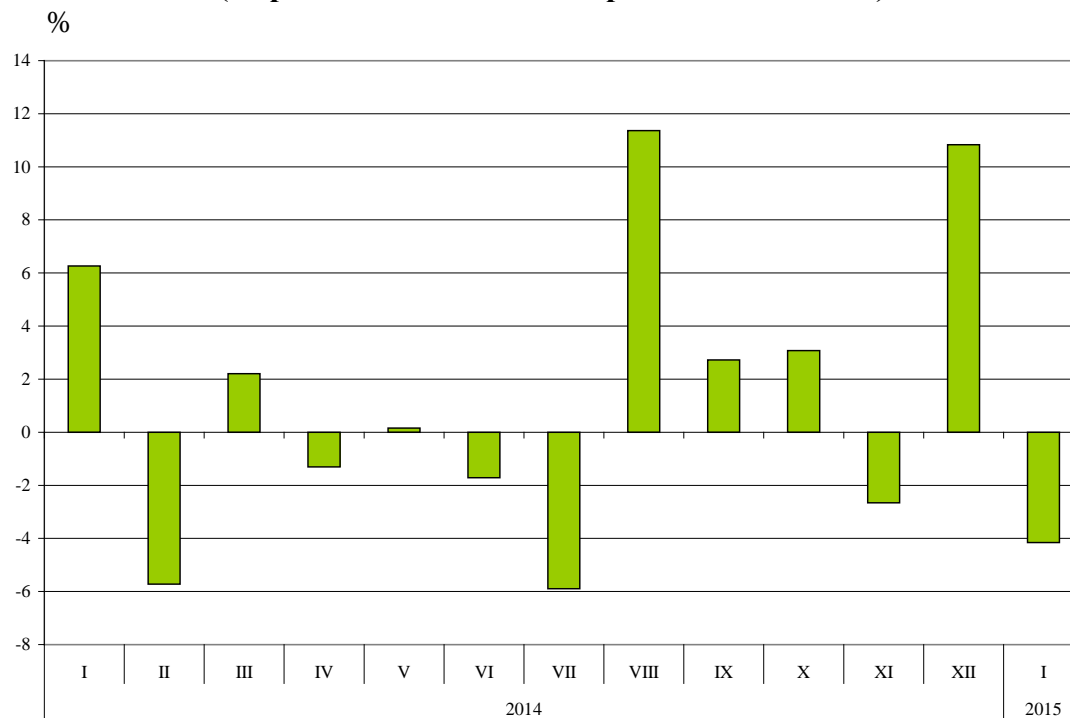


През **януари 2015 г.** в страната са внесени стоки общо на стойност 3.8 млрд. лв. (по цени CIF), или с 4.2% по-малко спрямо същия месец на предходната година (табл. 1 и 2 от приложението).

<sup>1</sup> Изменение в стойностния обем по текущи цени.



**Фиг. 4. Номинално изменение в стойностния обем<sup>1</sup> на вноса на България през периода 2014 - 2015 година (Спрямо същия месец на предходната година)**



**Общото външнотърговско салдо (износ FOB - внос CIF)** е отрицателно през януари 2015 г. и е на стойност 420.5 млн. лв., което е с 439.0 млн. лв. по-малко от салдото за януари 2014 година (табл. 1 и 2 от приложението). По цени FOB/FOB (след елиминирание на разходите за транспорт и застраховки при внос на стоки) салдото през януари 2015 г. също е отрицателно и е в размер на 235.9 млн. лева.

<sup>1</sup> Изменение в стойностния обем по текущи цени.



Приложение

Таблица 1

Износ, внос и търговско салдо на България през януари 2014<sup>1</sup> и 2015<sup>1</sup> г. по месеци

(Млн. левове)

Месеци/Периоди	Износ - FOB			Внос - CIF			Внос - FOB <sup>2</sup>			Търговско салдо - FOB/CIF			Търговско салдо - FOB/FOB <sup>2</sup>		
	общо	ЕС	трети страни	общо	ЕС	трети страни	общо	ЕС	трети страни	общо	ЕС	трети страни	общо	ЕС	трети страни
I.2014	3098.4	1970.7	1127.7	3957.9	2333.2	1624.7	3785.6	2238.7	1546.9	-859.5	-362.5	-497.0	-687.2	-268.0	-419.2
I.2015	3372.9	2273.2	1099.7	3793.4	2329.1	1464.3	3608.8	2212.6	1396.2	-420.5	-55.9	-364.6	-235.9	60.6	-296.5

<sup>1</sup> Предварителни данни към 12.03.2015 година.

<sup>2</sup> По данни на БНБ за транспортните разходи.

Таблица 2

Изменение в стойностния обем на износа и вноса на България през януари 2015<sup>1</sup> г. спрямо същия месец на предходната година

(Проценти)

Месеци/Периоди	Износ - FOB			Внос - CIF			Внос - FOB		
	общо	ЕС	трети страни	общо	ЕС	трети страни	общо	ЕС	трети страни
I	8.9	15.3	-2.5	-4.2	-0.2	-9.9	-4.7	-1.2	-9.7

<sup>1</sup> Предварителни данни към 12.03.2015 година.



Износ, внос и търговско салдо на България с основни партньори<sup>1</sup> от трети страни през януари 2014<sup>2</sup> и 2015<sup>2</sup> година

Страни	Износ - FOB			Внос - CIF			Търговско салдо - FOB/CIF	
	2014	2015	изменение спрямо същия период на предходната година - %	2014	2015	изменение спрямо същия период на предходната година - %	2014	2015
	млн. левове			млн. левове			млн. левове	
<b>Трети страни - общо</b>	<b>1127.7</b>	<b>1099.7</b>	<b>-2.5</b>	<b>1624.7</b>	<b>1464.3</b>	<b>-9.9</b>	<b>-497.0</b>	<b>-364.6</b>
в това число:								
Албания	7.6	8.1	6.6	3.5	3.4	-2.9	4.1	4.7
Бивша югославска република Македония	50.0	52.1	4.2	37.7	41.7	10.6	12.3	10.4
Босна и Херцеговина	5.0	10.6	112.0	4.9	6.7	36.7	0.1	3.9
Бразилия	2.1	2.8	33.3	8.4	8.6	2.4	-6.3	-5.8
Виетнам	2.2	3.3	50.0	7.0	6.6	-5.7	-4.8	-3.3
Гибралтар	0.0	23.5	x	-	0.0	x	0.0	23.5
Грузия	18.4	15.6	-15.2	32.2	33.9	5.3	-13.8	-18.3
Египет	19.1	30.0	57.1	97.6	15.5	-84.1	-78.5	14.5
Израел	7.5	8.5	13.3	5.4	5.3	-1.9	2.1	3.2
Индия	4.3	7.4	72.1	20.0	27.1	35.5	-15.7	-19.7
Индонезия	2.1	5.5	161.9	3.5	6.1	74.3	-1.4	-0.6
Ислямска република Иран	5.9	29.2	394.9	0.3	0.4	33.3	5.6	28.8
Казахстан	5.1	1.5	-70.6	20.3	3.7	-81.8	-15.2	-2.2
Канада	4.0	4.9	22.5	2.6	2.6	0.0	1.4	2.3
Китай	79.0	65.0	-17.7	148.3	183.6	23.8	-69.3	-118.6
Либия	23.6	23.0	-2.5	-	0.4	x	23.6	22.6
Мароко	45.1	5.1	-88.7	0.0	0.1	x	45.1	5.0
Намибия	12.1	19.2	58.7	0.0	0.0	0.0	12.1	19.2
Норвегия	5.2	4.9	-5.8	3.1	1.6	-48.4	2.1	3.3
Обединени арабски емирства	74.7	51.2	-31.5	8.8	35.9	308.0	65.9	15.3
Перу	0.6	0.3	-50.0	1.7	3.4	100.0	-1.1	-3.1
Република Корея	5.8	3.5	-39.7	15.5	13.5	-12.9	-9.7	-10.0
Република Южна Африка	2.3	2.4	4.3	4.4	2.6	-40.9	-2.1	-0.2
Руска федерация	60.2	39.3	-34.7	570.8	450.0	-21.2	-510.6	-410.7
Съединени американски щати	43.9	52.7	20.0	40.0	41.0	2.5	3.9	11.7
Сингапур	68.8	59.6	-13.4	4.2	4.3	2.4	64.6	55.3
Сирийска арабска република	5.1	2.3	-54.9	6.4	1.5	-76.6	-1.3	0.8
Сърбия	42.2	58.0	37.4	48.0	34.5	-28.1	-5.8	23.5
Тайван	3.0	2.8	-6.7	13.5	29.6	119.3	-10.5	-26.8
Турция	296.6	316.1	6.6	297.7	190.6	-36.0	-1.1	125.5
Украйна	11.7	14.7	25.6	90.3	66.6	-26.2	-78.6	-51.9
Швейцария	26.2	18.3	-30.2	37.0	28.6	-22.7	-10.8	-10.3
Япония	4.0	5.0	25.0	12.1	14.0	15.7	-8.1	-9.0

<sup>1</sup> Страна партньор е тази, от/за която стоките са получени/изпратени.

<sup>2</sup> Предварителни данни към 12. 03.2015 година.

„x” - поради естеството на данните не може да има случай.

„-” - липсва случай.

„0” - величина, по-малка от половината на използваната единица мярка.



Таблица 4

**Износ, внос и търговско салдо на България с трети страни по сектори на Стандартната външнотърговска класификация (SITC, рев. 4) през януари 2014<sup>1</sup> и 2015<sup>1</sup> година**

Сектори на SITC	Износ - FOB			Внос - CIF			Търговско салдо - FOB/CIF	
	2014	2015	изменение спрямо същия период на предходната година - %	2014	2015	изменение спрямо същия период на предходната година - %	2014	2015
	млн. левове			млн. левове			млн. левове	
<b>Трети страни - общо</b>	<b>1127.7</b>	<b>1099.7</b>	<b>-2.5</b>	<b>1624.7</b>	<b>1464.3</b>	<b>-9.9</b>	<b>-497.0</b>	<b>-364.6</b>
Храни и живи животни	95.9	130.6	36.2	45.2	74.5	64.8	50.7	56.1
Безалкохолни и алкохолни напитки и тютюн	49.3	46.8	-5.1	30.6	11.7	-61.8	18.7	35.1
Необработени (сурови) материали, негодни за консумация (изкл. горивата)	89.1	86.4	-3.0	140.8	242.9	72.5	-51.7	-156.5
Минерални горива, масла и подобни продукти	320.0	253.0	-20.9	756.1	438.9	-42.0	-436.1	-185.9
Мазнини, масла и восъци от животински и растителен произход	4.4	6.4	45.5	3.5	2.6	-25.7	0.9	3.8
Химични вещества и продукти	113.0	122.7	8.6	135.8	127.8	-5.9	-22.8	-5.1
Артикули, класифицирани главно според вида на материала	241.8	217.2	-10.2	246.8	263.9	6.9	-5.0	-46.7
Машини, оборудване и превозни средства	142.5	162.8	14.2	192.3	222.2	15.5	-49.8	-59.4
Разнообразни готови продукти, н.д.	67.4	70.7	4.9	69.5	76.9	10.6	-2.1	-6.2
Стоки и сделки, н.д.	4.3	3.1	-27.9	4.1	2.9	-29.3	0.2	0.2

<sup>1</sup> Предварителни данни към 12.03.2015 година.