

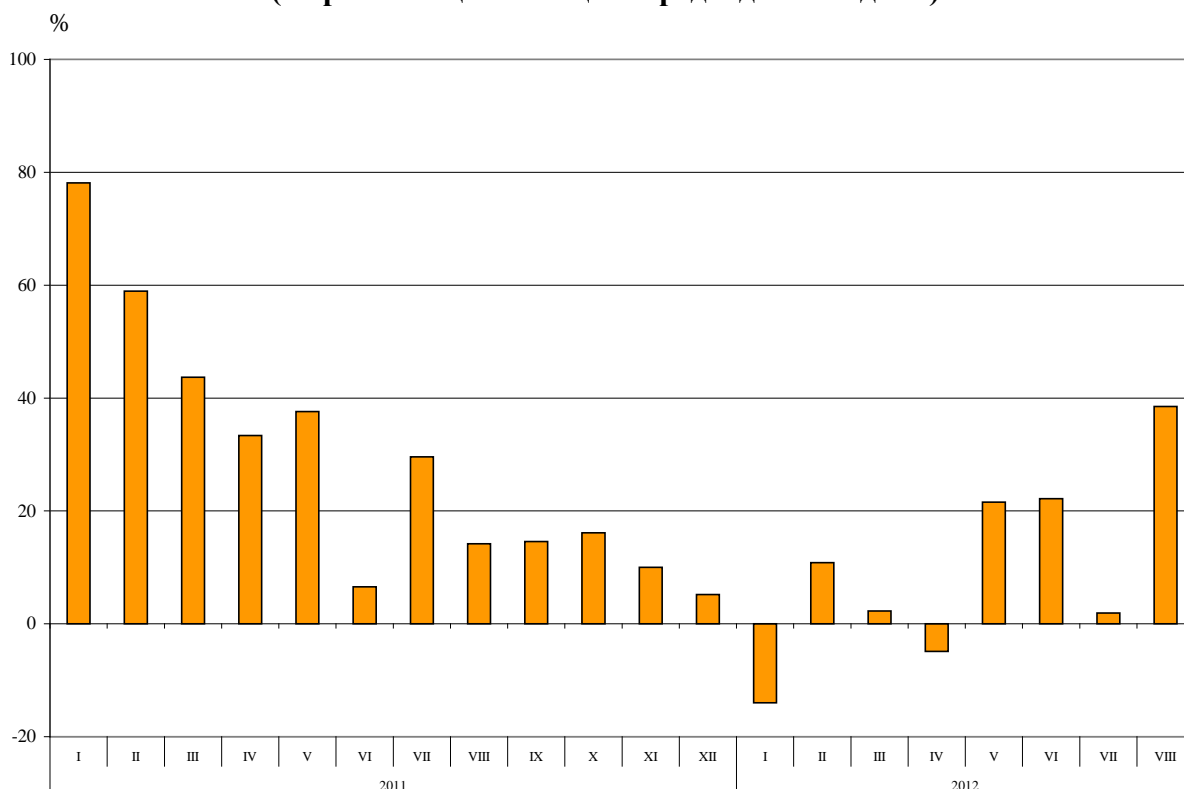


**ТЪРГОВИЯ НА БЪЛГАРИЯ С ТРЕТИ СТРАНИ ЗА
ПЕРИОДА ЯНУАРИ - АВГУСТ 2012 ГОДИНА
(ПРЕДВАРИТЕЛНИ ДАННИ)**

През периода **януари - август 2012 г. износът** на България за трети страни се увеличава с 9.4% спрямо съответния период на предходната година и е в размер на 10.9 млрд. лева (табл. 1 и 2 от приложението). Основните търговски партньори на България са Турция, Китай, Русия, Сърбия и БЮР Македония, които формират 47.1% от износа за трети страни (табл. 3 от приложението).

През август 2012 г. износът за трети страни се увеличава с 38.5% спрямо същия месец на предходната година и е на стойност 1.7 млрд. лева.

**Фиг. 1. Номинално изменение в стойностния обем¹ на износа за трети страни
за периода 2011 - 2012 година
(Спрямо същия месец на предходната година)**



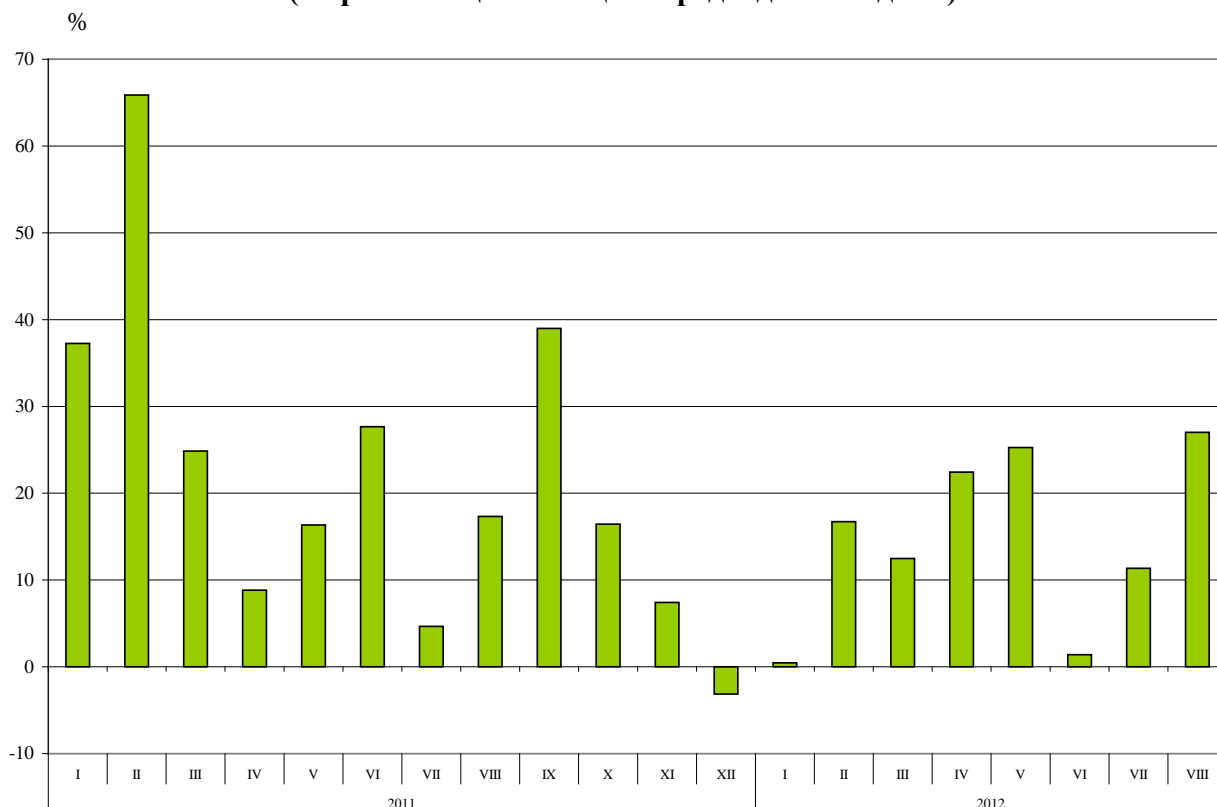
Вносът на България от трети страни за първите осем месеца на 2012 г. се увеличава с 14.6% спрямо съответния период на предходната година и е на стойност 13.8 млрд. лева (по цени CIF) (табл. 1 и 2 от приложението). Най-голям е стойностният обем на стоките, внесени от Русия, Турция и Китай (табл. 3 от приложението).

През август 2012 г. вносът на България от трети страни нараства с 27.0% спрямо същия месец на предходната година и е в размер на 1.9 млрд. лева.

¹ Изменение в стойностния обем по текущи цени.



Фиг. 2. Номинално изменение в стойностния обем¹ на вноса от трети страни за периода 2011 - 2012 година (Спрямо същия месец на предходната година)



Външнотърговското салдо (износ FOB - внос CIF) на България с трети страни за периода януари - август 2012 г. е отрицателно и е на стойност 2 838.8 млн. лева (табл. 1 от приложението). По цени FOB/FOB (след елиминирание на разходите за транспорт и застраховки при внос на стоки) салдото също е отрицателно и възлиза на 2 213.8 млн. лева.

През август 2012 г. външнотърговското салдо (износ FOB - внос CIF) с трети страни е отрицателно и е в размер на 187.5 млн. лева.

При **износа** на България за трети страни, разпределен според Стандартната външнотърговска класификация, през първите осем месеца на 2012 г. в сравнение със същия период на предходната година най-голям ръст е отбелязан в секторите „Безалкохолни и алкохолни напитки и тютюн“ (33.8%) и „Храни и живи животни“ (22.3%) (табл. 4 от приложението).

При вноса от трети страни най-голямо процентно увеличение е отчетено в секторите „Мазнини, масла и восъци от животински и растителен произход“² (40.2%) и „Машини, оборудване и превозни средства“ (36.1%). Намаление се наблюдава в сектор „Храни и живи животни“ (20.7%).

¹ Изменение в стойностния обем по текущи цени.

² Секторът включва разделите: мазнини и масла от животински произход; масла и техните фракции, сурови или рафинирани, от растителен произход; мазнини и масла от животински или растителен произход, преработени; восъци от животински и растителен произход; негодни за консумация смеси или препарати от животински или растителни мазнини или масла, н.д.

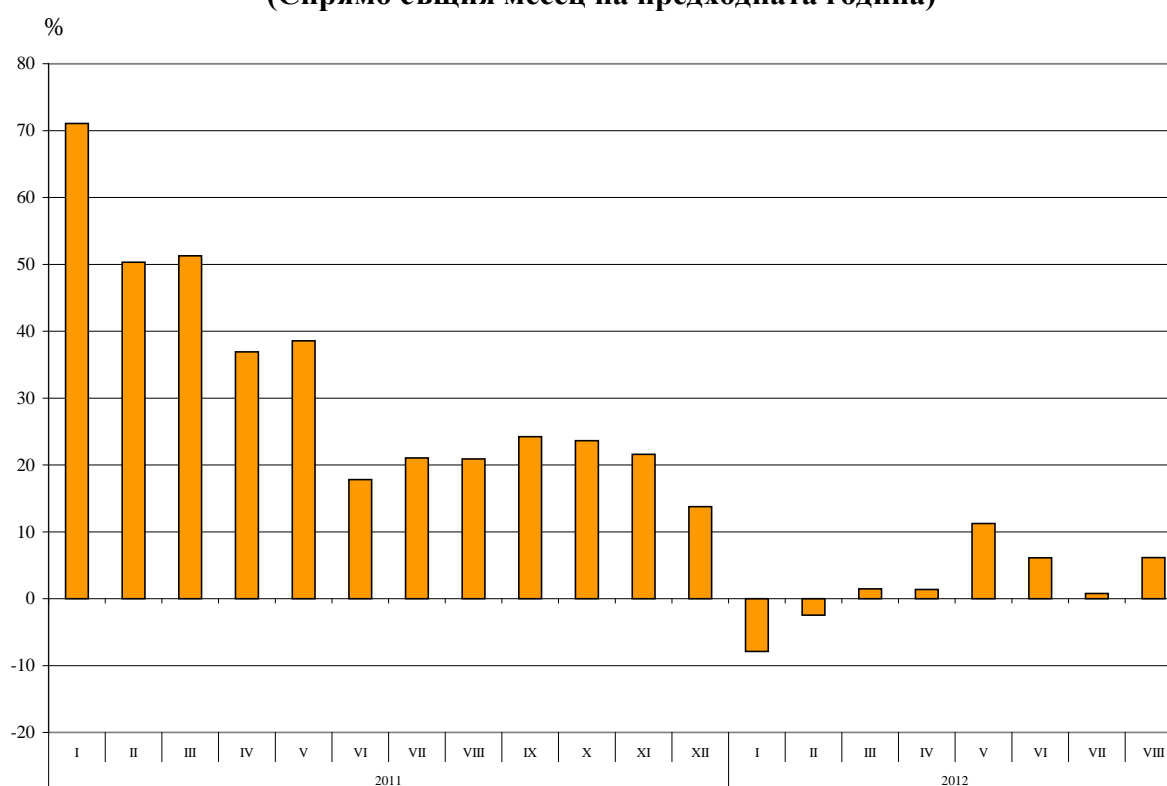


Търговия на България с трети страни и ЕС - общо

През първите осем месеца на 2012 г. от България общо са изнесени стоки на стойност 26.6 млрд. лв. и спрямо съответния период на предходната година износът се увеличава с 2.3% (табл. 1 и 2 от приложението).

През август 2012 г. общият износ е в размер на 3.6 млрд. лв. и се увеличава с 6.2% спрямо същия месец на предходната година.

Фиг. 3. Номинално изменение в стойностния обем¹ на износа за периода 2011 - 2012 година (Спрямо същия месец на предходната година)



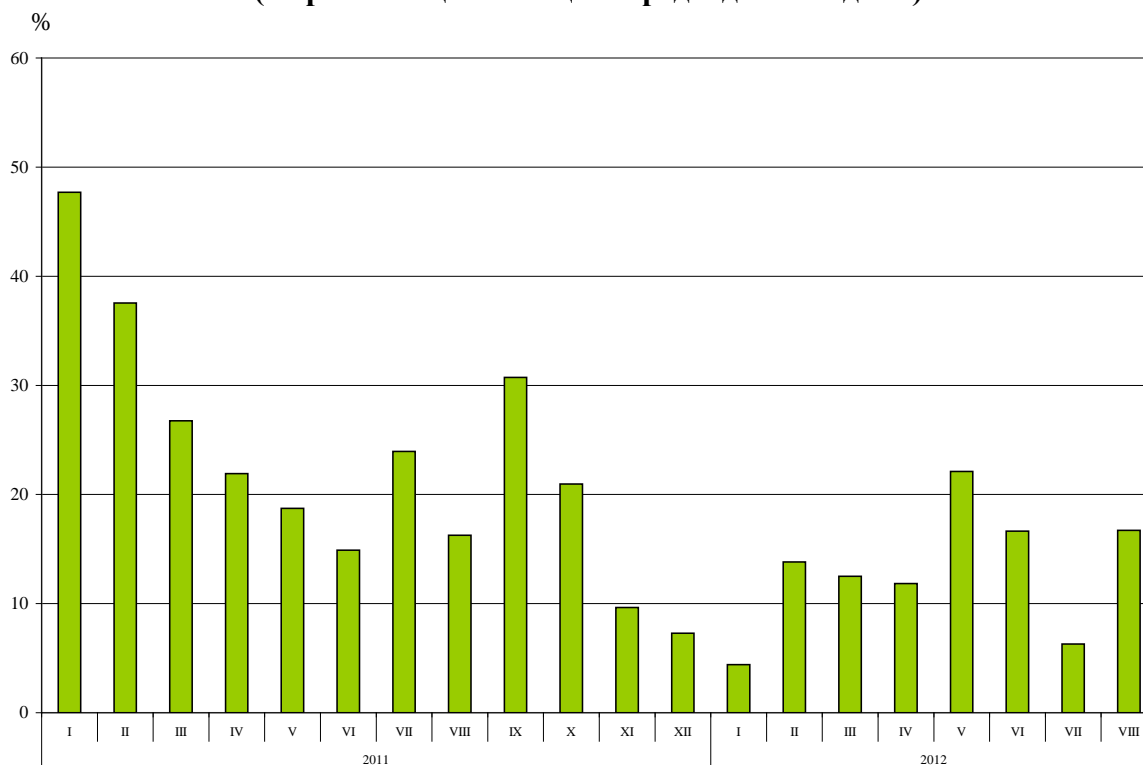
През периода **януари - август 2012 г.** в страната **общо са внесени стоки** на стойност 33.1 млрд. лв. (по цени CIF), или с 13.1% повече спрямо същия период на предходната година (табл. 1 и 2 от приложението).

През **август 2012 г.** общият внос нараства с 16.7% спрямо август 2011 г. и е в размер на 4.1 млрд. лева.

¹ Изменение в стойностния обем по текущи цени.



Фиг. 4. Номинално изменение в стойността на вноса¹ на вноса за периода 2011 - 2012 година (Спрямо същия месец на предходната година)



Общото външнотърговско салдо (износ FOB - внос CIF) е отрицателно през периода януари - август 2012 г. и възлиза на 6 426.4 млн. лв., което е с 3 230.5 млн. лв. повече от салдото за първите осем месеца на 2011 година (табл. 1 и 2 от приложението). По цени **FOB/FOB** (след елиминиране на разходите за транспорт и застраховки при внос на стоки) салдото за периода януари - август 2012 г. също е отрицателно и е в размер на 5 014.0 млн. лева.

През август **2012 г.** общото външнотърговско салдо (**износ FOB - внос CIF**) е отрицателно и възлиза на 439.0 млн. лева. По цени **FOB/FOB** салдото също е отрицателно и е на стойност 237.5 млн. лева.

¹ Изменение в стойността на вноса по текущи цени.

Износ, внос и търговско салдо за периода януари - август 2011 г. и 2012¹ г. по месеци

(Млн. левове)

Месеци/ Периоди	Износ - FOB			Внос - CIF			Внос - FOB ²			Търговско салдо - FOB/CIF			Търговско салдо - FOB/FOB ²		
	общо	ЕС	трети страни	общо	ЕС	трети страни	общо	ЕС	трети страни	общо	ЕС	трети страни	общо	ЕС	трети страни
I.2011	3054.5	1789.0	1265.5	3353.1	1987.0	1366.1	3211.1	1907.9	1303.2	-298.6	-198.0	-100.6	-156.6	-118.9	-37.7
II.2011	2935.1	1840.9	1094.2	3168.3	1898.6	1269.7	3041.6	1827.9	1213.7	-233.2	-57.7	-175.5	-106.5	13.0	-119.5
III.2011	3320.2	2027.1	1293.1	3772.8	2284.2	1488.6	3613.6	2193.5	1420.1	-452.6	-257.1	-195.5	-293.4	-166.4	-127.0
I - III.2011	9309.8	5657.0	3652.8	10294.2	6169.8	4124.4	9866.3	5929.3	3937.0	-984.4	-512.8	-471.6	-556.5	-272.3	-284.2
IV.2011	3144.3	1850.8	1293.5	3815.2	2226.2	1589.0	3652.4	2137.7	1514.7	-670.9	-375.4	-295.5	-508.1	-286.9	-221.2
V.2011	3283.6	2041.0	1242.6	3817.6	2238.1	1579.5	3659.2	2153.0	1506.2	-534.0	-197.1	-336.9	-375.6	-112.0	-263.6
VI.2011	3256.6	2067.1	1189.5	3749.3	2035.1	1714.2	3591.2	1958.4	1632.8	-492.7	32.0	-524.7	-334.6	108.7	-443.3
IV - VI.2011	9684.5	5958.9	3725.6	11382.1	6499.4	4882.7	10902.8	6249.1	4653.7	-1697.6	-540.5	-1157.1	-1218.3	-290.2	-928.1
I - VI.2011	18994.3	11615.9	7378.4	21676.3	12669.2	9007.1	20769.1	12178.4	8590.7	-2682.0	-1053.3	-1628.7	-1774.8	-562.5	-1212.3
VII.2011	3618.8	2235.9	1382.9	4067.4	2551.8	1515.6	3893.6	2449.2	1444.4	-448.6	-315.9	-132.7	-274.8	-213.3	-61.5
VIII.2011	3435.1	2216.1	1219.0	3500.4	2023.3	1477.1	3357.6	1945.3	1412.3	-65.3	192.8	-258.1	77.5	270.8	-193.3
I - VIII.2011	26048.2	16067.9	9980.3	29244.1	17244.3	11999.8	28020.3	16572.9	11447.4	-3195.9	-1176.4	-2019.5	-1972.1	-505.0	-1467.1
I.2012	2813.5	1725.2	1088.3	3500.8	2128.5	1372.3	3355.9	2042.7	1313.2	-687.3	-403.3	-284.0	-542.4	-317.5	-224.9
II.2012	2863.2	1650.6	1212.6	3605.8	2123.7	1482.1	3457.0	2042.0	1415.0	-742.6	-473.1	-269.5	-593.8	-391.4	-202.4
III.2012	3369.4	2046.9	1322.5	4244.7	2570.4	1674.3	4070.5	2469.7	1600.8	-875.3	-523.5	-351.8	-701.1	-422.8	-278.3
I - III.2012	9046.1	5422.7	3623.4	11351.3	6822.6	4528.7	10883.4	6554.4	4329.0	-2305.2	-1399.9	-905.3	-1837.3	-1131.7	-705.6
IV.2012	3187.2	1957.1	1230.1	4267.1	2321.8	1945.3	4086.5	2233.3	1853.2	-1079.9	-364.7	-715.2	-899.3	-276.2	-623.1
V.2012	3653.2	2142.5	1510.7	4661.7	2683.1	1978.6	4464.2	2576.4	1887.8	-1008.5	-540.6	-467.9	-811.0	-433.9	-377.1
VI.2012	3456.0	2002.6	1453.4	4373.5	2635.5	1738.0	4188.7	2527.7	1661.0	-917.5	-632.9	-284.6	-732.7	-525.1	-207.6
IV - VI.2012	10296.4	6102.2	4194.2	13302.3	7640.4	5661.9	12739.4	7337.4	5402.0	-3005.9	-1538.2	-1467.7	-2443.0	-1235.2	-1207.8
I - VI.2012	19342.5	11524.9	7817.6	24653.6	14463.0	10190.6	23622.8	13891.8	9731.0	-5311.1	-2938.1	-2373.0	-4280.3	-2366.9	-1913.4
VII.2012	3647.5	2238.1	1409.4	4323.8	2636.1	1687.7	4143.7	2530.3	1613.4	-676.3	-398.0	-278.3	-496.2	-292.2	-204.0
VIII.2012	3646.5	1957.9	1688.6	4085.5	2209.4	1876.1	3884.0	2099.0	1785.0	-439.0	-251.5	-187.5	-237.5	-141.1	-96.4
I - VIII.2012	26636.5	15720.9	10915.6	33062.9	19308.5	13754.4	31650.5	18521.1	13129.4	-6426.4	-3587.6	-2838.8	-5014.0	-2800.2	-2213.8

¹ Предварителни данни към 10.10.2012 година.

² По данни на БНБ за транспортните разходи.



Таблица 2

Изменение в стойностния обем на износа и вноса за периода януари - август
2012¹ г. спрямо същия период на предходната година

(Проценти)

Месеци/Периоди	Износ - FOB			Внос - CIF			Внос - FOB		
	общо	ЕС	трети страни	общо	ЕС	трети страни	общо	ЕС	трети страни
I	-7.9	-3.6	-14.0	4.4	7.1	0.5	4.5	7.1	0.8
II	-2.4	-10.3	10.8	13.8	11.9	16.7	13.7	11.7	16.6
III	1.5	1.0	2.3	12.5	12.5	12.5	12.6	12.6	12.7
I - III	-2.8	-4.1	-0.8	10.3	10.6	9.8	10.3	10.5	10.0
IV	1.4	5.7	-4.9	11.8	4.3	22.4	11.9	4.5	22.3
V	11.3	5.0	21.6	22.1	19.9	25.3	22.0	19.7	25.3
VI	6.1	-3.1	22.2	16.6	29.5	1.4	16.6	29.1	1.7
IV - VI	6.3	2.4	12.6	16.9	17.6	16.0	16.8	17.4	16.1
I - VI	1.8	-0.8	6.0	13.7	14.2	13.1	13.7	14.1	13.3
VII	0.8	0.1	1.9	6.3	3.3	11.4	6.4	3.3	11.7
VIII	6.2	-11.7	38.5	16.7	9.2	27.0	15.7	7.9	26.4
I - VIII	2.3	-2.2	9.4	13.1	12.0	14.6	13.0	11.8	14.7

¹ Предварителни данни към 10.10.2012 година.



Износ, внос и търговско салдо с основни търговски партньори¹ от трети страни за периода януари - август 2011 г. и 2012² година								
Страни	Износ - FOB			Внос - CIF			Търговско салдо - FOB/CIF	
	2011	2012	изменение спрямо същия период на предходната година - %	2011	2012	изменение спрямо същия период на предходната година - %	2011	2012
	млн. левове			млн. левове			млн. левове	
Трети страни - общо	9980.3	10915.6	9.4	11999.8	13754.4	14.6	-2019.5	-2838.8
в това число:								
Албания	61.2	64.0	4.6	22.5	25.3	12.4	38.7	38.7
Босна и Херцеговина	53.5	45.7	-14.6	8.9	21.7	143.8	44.6	24.0
Бразилия	45.4	62.6	37.9	99.9	196.8	97.0	-54.5	-134.2
БЮР Македония	607.5	519.7	-14.5	332.7	330.3	-0.7	274.8	189.4
Виетнам	14.6	15.7	7.5	22.0	41.2	87.3	-7.4	-25.5
Грузия	264.6	323.0	22.1	257.1	214.5	-16.6	7.5	108.5
Египет	194.8	159.0	-18.4	119.7	68.2	-43.0	75.1	90.8
Израел	56.9	135.3	137.8	218.2	73.3	-66.4	-161.3	62.0
Индия	108.0	44.9	-58.4	81.4	96.2	18.2	26.6	-51.3
Индонезия	15.7	19.4	23.6	26.8	31.2	16.4	-11.1	-11.8
Иран	68.7	23.2	-66.2	4.2	7.3	73.8	64.5	15.9
Казахстан	25.9	42.9	65.6	111.3	50.3	-54.8	-85.4	-7.4
Канада	81.1	143.8	77.3	53.2	60.8	14.3	27.9	83.0
Китай	367.3	806.2	119.5	807.4	1074.2	33.0	-440.1	-268.0
Норвегия	35.8	42.2	17.9	14.4	9.1	-36.8	21.4	33.1
Обединени арабски емирства	41.9	176.5	321.2	61.1	92.9	52.0	-19.2	83.6
Перу	3.1	3.3	6.5	43.4	155.7	258.8	-40.3	-152.4
Република Корея	127.1	161.2	26.8	142.8	132.6	-7.1	-15.7	28.6
Русия	674.9	712.3	5.5	5122.9	6791.8	32.6	-4448.0	-6079.5
САЩ	340.1	450.2	32.4	254.0	238.8	-6.0	86.1	211.4
Сингапур	69.6	85.9	23.4	18.0	19.1	6.1	51.6	66.8
Сирия	13.6	30.7	125.7	50.0	45.8	-8.4	-36.4	-15.1
Сърбия	654.0	599.3	-8.4	321.3	316.7	-1.4	332.7	282.6
Тайван	30.9	34.5	11.7	74.5	89.8	20.5	-43.6	-55.3
Турция	2378.1	2501.7	5.2	1466.1	1525.9	4.1	912.0	975.8
Украйна	366.7	290.4	-20.8	1183.5	807.0	-31.8	-816.8	-516.6
Хърватия	137.6	81.2	-41.0	37.5	38.0	1.3	100.1	43.2
Швейцария	159.9	197.4	23.5	235.2	265.6	12.9	-75.3	-68.2
ЮАР	122.3	85.9	-29.8	25.2	46.8	85.7	97.1	39.1
Япония	30.8	31.9	3.6	88.3	87.9	-0.5	-57.5	-56.0

¹ Страна партньор е тази, от/за която стоките са изпратени/получени.

² Предварителни данни към 10.10.2012 година.

Таблица 4

Износ, внос и търговско салдо с трети страни по сектори на Стандартната въннотърговска класификация (SITC, рев. 4) за периода януари - август 2011 и 2012 ¹ година								
Сектори на SITC	Износ - FOB			Внос - CIF			Търговско салдо - FOB/CIF	
	2011	2012	изменение спрямо същия период на предходната година - %	2011	2012	изменение спрямо същия период на предходната година - %	2011	2012
	млн. левове			млн. левове			млн. левове	
Трети страни - общо	9980.3	10915.6	9.4	11999.8	13754.4	14.6	-2019.5	-2838.8
Храни и живи животни	514.4	628.9	22.3	386.9	306.9	-20.7	127.5	322.0
Безалкохолни и алкохолни напитки и тютюн	276.1	369.4	33.8	89.1	113.3	27.2	187.0	256.1
Необработени (сурови) материали, негодни за консумация (изкл. горивата)	1060.8	1265.2	19.3	1072.6	1232.8	14.9	-11.8	32.4
Минерални горива, масла и подобни продукти	2899.3	3191.8	10.1	5910.1	6877.1	16.4	-3010.8	-3685.3
Мазнини, масла и восъци от животински и растителен произход	41.5	47.2	13.7	30.1	42.2	40.2	11.4	5.0
Химични вещества и продукти	1106.5	1195.9	8.1	761.9	884.5	16.1	344.6	311.4
Артикули, класифицирани главно според вида на материала	2298.4	2369.7	3.1	1883.2	1885.9	0.1	415.2	483.8
Машини, оборудване и превозни средства	1157.4	1188.4	2.7	1409.5	1917.9	36.1	-252.1	-729.5
Разнообразни готови продукти, н.д.	611.7	619.9	1.3	439.7	483.4	9.9	172.0	136.5
Стоки и сделки, н.д.	14.2	39.2	176.1	16.7	10.4	-37.7	-2.5	28.8

¹ Предварителни данни към 10.10.2012 година.