

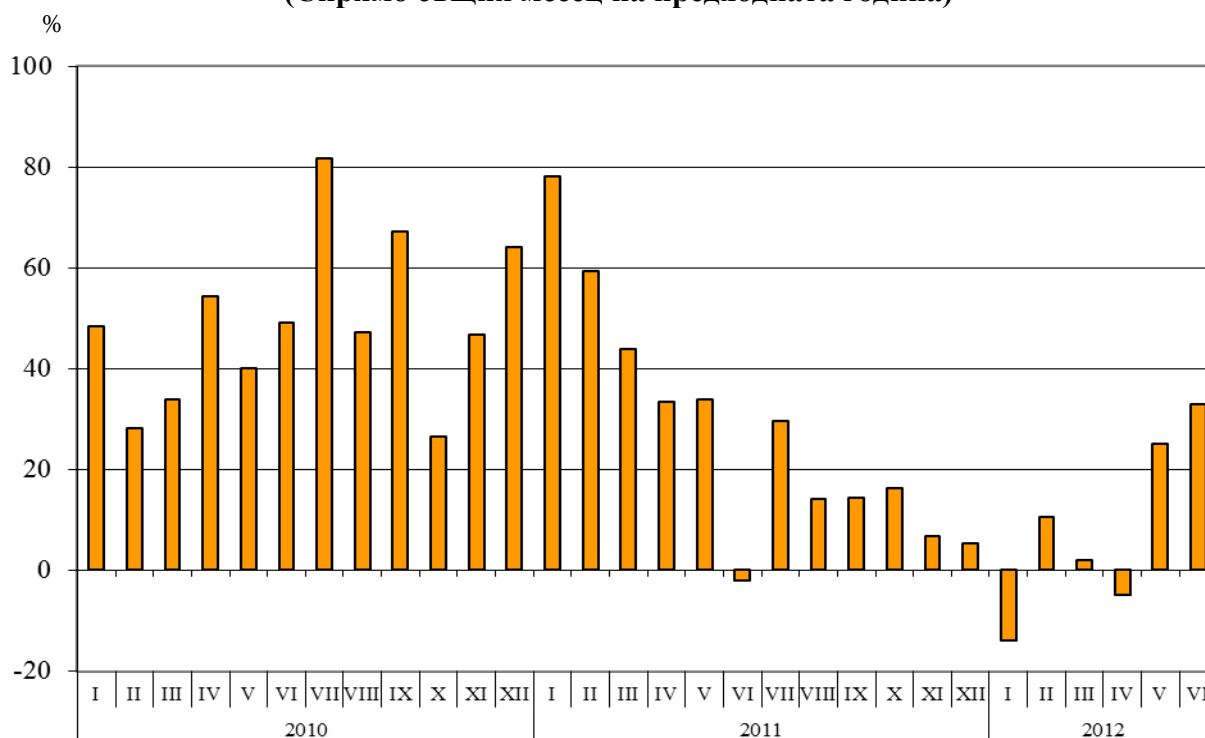


ТЪРГОВИЯ НА БЪЛГАРИЯ С ТРЕТИ СТРАНИ ЗА ПЕРИОДА ЯНУАРИ - ЮНИ 2012 ГОДИНА (ПРЕДВАРИТЕЛНИ ДАННИ)

През периода **януари - юни 2012 г.** износът на България за трети страни се увеличава със 7.8% спрямо съответния период на предходната година и е в размер на 7.8 млрд. лева (табл. 1 и 2 от приложението). Основните търговски партньори на България са Турция, Китай, Русия, Сърбия и БЮР Македония, които формират 46.3% от износа за трети страни (табл. 3 от приложението). Значително нараства износът за Обединените арабски емирства, Израел, Канада, Сирия, Китай и Бразилия, докато най-голям спад е отчетен при износа за Сингапур, Иран, Индия и Хърватия.

През юни 2012 г. износът за трети страни се увеличава с 33.0% спрямо същия месец на предходната година и е на стойност 1.5 млрд. лева.

**Фиг. 1. Номинално изменение в стойностния обем¹ на износа за трети страни
за периода 2010 - 2012 година
(Спрямо същия месец на предходната година)**



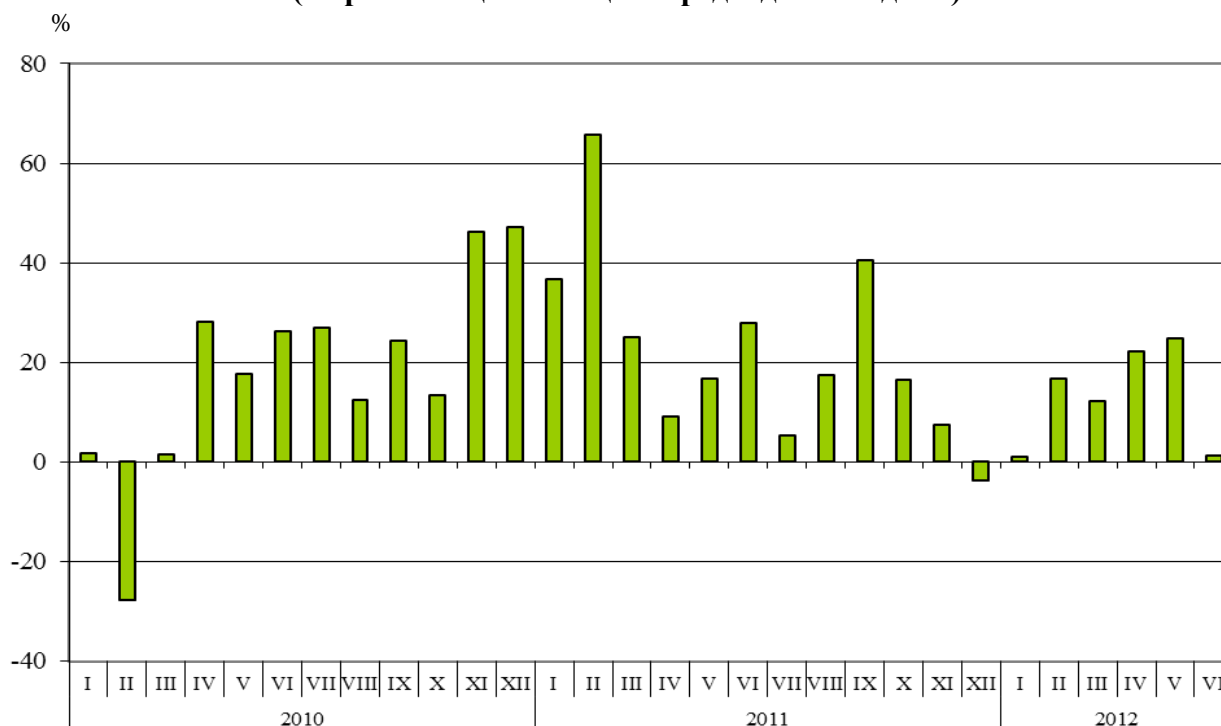
Вносът на България от трети страни за първите шест месеца на 2012 г. се увеличава с 13.0% спрямо съответния период на предходната година и е на стойност 10.2 млрд. лева (по цени CIF) (табл. 1 и 2 от приложението). Най-голям ръст бележи вносът от Канада, Перу, Босна и Херцеговина, Иран и Бразилия (табл. 3 от приложението), а най-голямо намаление се наблюдава при вноса от Казахстан и Израел.

¹ Изменение в стойностния обем по текущи цени.



През юни 2012 г. вносът на България от трети страни нараства с 1.2% спрямо същия месец на предходната година и е в размер на 1.7 млрд. лева.

Фиг. 2. Номинално изменение в стойностния обем¹ на вноса от трети страни за периода 2010 - 2012 година (Спрямо същия месец на предходната година)



Външнотърговското салдо (износ FOB - внос CIF) на България с трети страни за периода януари - юни 2012 г. е отрицателно и е на стойност 2 372.4 млн. лева (табл. 1 от приложението). По цени FOB/FOB (след елиминирание на разходите за транспорт и застраховки при внос на стоки) салдото също е отрицателно и възлиза на 1 858.4 млн. лева.

През юни 2012 г. външнотърговското салдо (износ FOB - внос CIF) с трети страни е отрицателно и е в размер на 284.4 млн. лева.

При **износа** на България за трети страни, разпределен според Стандартната външнотърговска класификация, през първите шест месеца на 2012 г. в сравнение със същия период на предходната година най-голям ръст е отбелязан в секторите „Мазнини, масла и восъци от животински и растителен произход”², „Безалкохолни и алкохолни напитки и тютюн” и „Необработени (сурови) материали, негодни за консумация (изкл. горивата)”³ (табл. 4 от

¹ Изменение в стойностния обем по текущи цени.

² Секторът включва разделите: мазнини и масла от животински произход; масла и техните фракции, сурови или рафинирани, от растителен произход; мазнини и масла от животински или растителен произход, преработени; восъци от животински и растителен произход; негодни за консумация смеси или препарати от животински или растителни мазнини или масла, н.д.

³ Секторът включва разделите: сурови кожи; маслодайни семена и плодове; суров каучук; корк и дървен материал; дървесна маса и хартия или картон за рециклиране; текстилни влакна и техните отпадъци; естествени торове и торове от животински или растителен произход и др.; метални руди и метални отпадъци; продукти от животински и растителен произход, н.д.



www.nsi.bg
приложението). Спад се наблюдава при износа от секторите „Артикули, класифицирани главно според вида на материала”¹, „Машини, оборудване и превозни средства” и „Разнообразни готови продукти, н.д.”².

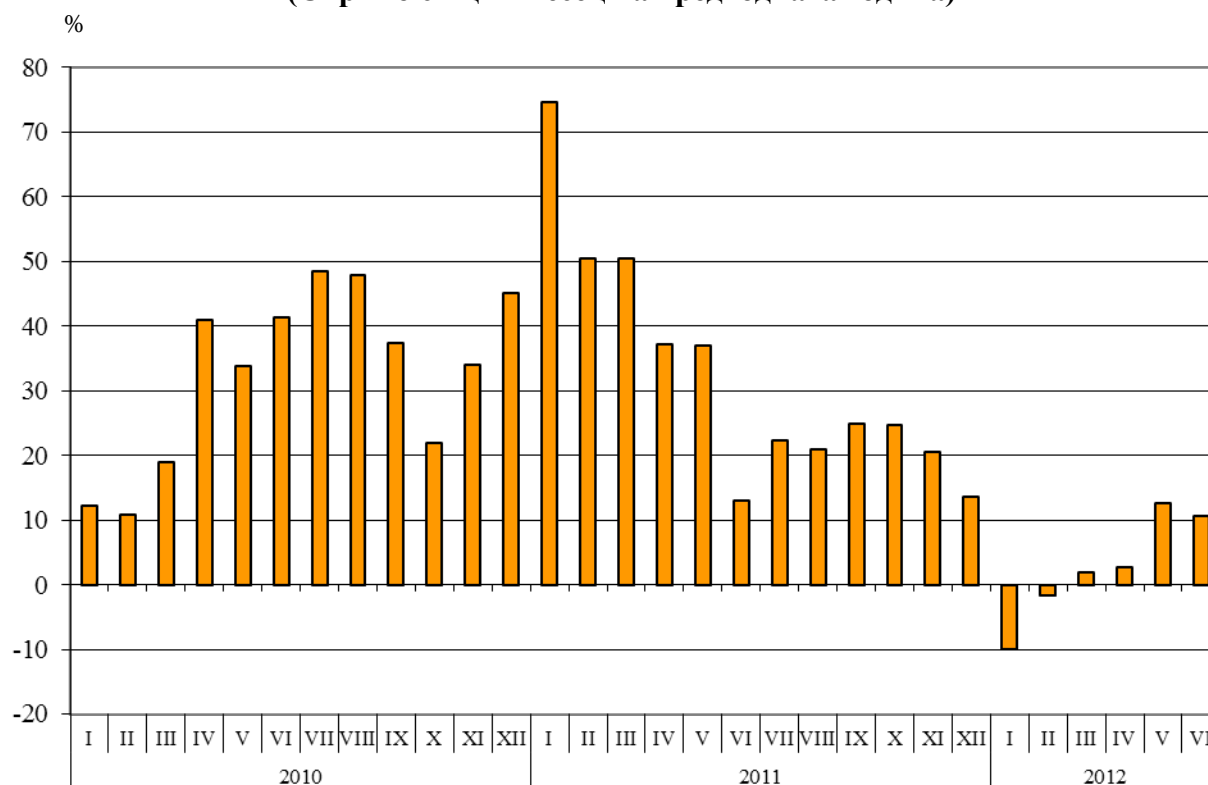
При вноса от трети страни най-голям ръст е отчетен в сектор „Машини, оборудване и превозни средства”. Най-голям спад се наблюдава в сектор „Храни и живи животни”.

Търговия на България с трети страни и ЕС - общо

През първите шест месеца на 2012 г. от България общо са изнесени стоки на стойност 19.4 млрд. лв. и спрямо съответния период на предходната година износет се увеличава с 2.8% (табл. 1 и 2 от приложението).

През юни 2012 г. общият износ е в размер на 3.5 млрд. лв. и се увеличава с 10.7% спрямо същия месец на предходната година.

Фиг. 3. Номинално изменение в стойностния обем³ на износа за периода 2010 - 2012 година (Спрямо същия месец на предходната година)



¹ Секторът включва разделите: обработени кожи и артикули от тях, н.д.; артикули от каучук; артикули от корк и дървен материал (изкл. мебели); хартия, картон и артикули от хартия и картон; текстил и артикули от текстил (изкл. облекло); продукти от други неметални минерални суровини; чугун и стомана; благородни и цветни метали; други артикули от метал.

² Секторът включва разделите: сглобяеми конструкции; осветители, санитарни артикули, котли и радиатори за отопление, н.д.; мебели и техните части; медицинска и хирургическа мебелировка; спални артикули и други подобни; пътнически артикули, ръчни чанти и други; облекло и допълнения за облекло; обувки; медицински, прецизни, оптични и контролни уреди и апарати, н.д.; фотографски и кинематографски апарати, оборудване и продукти; други оптични стоки; часовници и часовникови механизми; други разнообразни готови продукти, н.д.

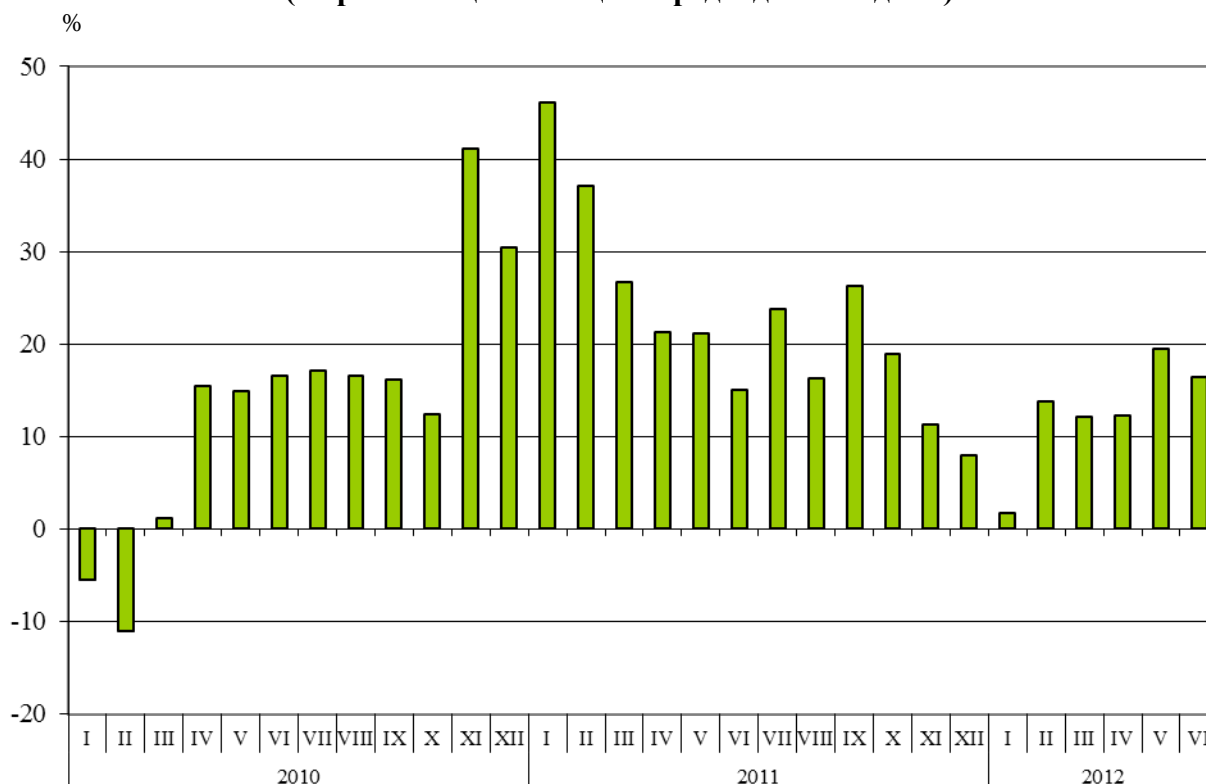
³ Изменение в стойностния обем по текущи цени.



През периода **януари - юни 2012 г.** в страната **общо са внесени стоки** на стойност 24.5 млрд. лв. (по цени CIF), или с 12.9% повече спрямо същия период на предходната година (табл. 1 и 2 от приложението).

През юни 2012 г. общият внос нараства с 16.5% спрямо юни 2011 г. и е в размер на 4.4 млрд. лева.

Фиг. 4. Номинално изменение в стойностния обем¹ на вноса за периода 2010 - 2012 година (Спрямо същия месец на предходната година)



Общото външнотърговско салдо (износ FOB - внос CIF) е отрицателно през периода януари - юни 2012 г. и възлиза на 5 077.9 млн. лв., което е с 2 263.8 млн. лв. повече от салдото за първите шест месеца на 2011 година (табл. 1 и 2 от приложението). По цени **FOB/FOB** (след елиминирание на разходите за транспорт и застраховки при внос на стоки) салдото за периода януари - юни 2012 г. също е отрицателно и е в размер на 3 892.5 млн. лева.

През юни **2012 г.** общото външнотърговско салдо (**износ FOB - внос CIF**) е отрицателно и възлиза на 916.9 млн. лева. По цени **FOB/FOB** салдото също е отрицателно и е на стойност 699.8 млн. лева.

¹ Изменение в стойностния обем по текущи цени.

Износ, внос и търговско салдо за периода януари - юни 2011¹ и 2012¹ г. по месеци

(Млн. левове)

Месеци/Периоди	Износ - FOB			Внос - CIF			Внос - FOB ²			Търговско салдо - FOB/CIF			Търговско салдо - FOB/FOB ²		
	общо	ЕС	трети страни	общо	ЕС	трети страни	общо	ЕС	трети страни	общо	ЕС	трети страни	общо	ЕС	трети страни
I.2011	3117.3	1851.6	1265.7	3316.7	1956.9	1359.8	3153.8	1864.8	1289.0	-199.4	-105.3	-94.1	-36.5	-13.2	-23.3
II.2011	2937.1	1840.6	1096.5	3158.1	1889.5	1268.6	3010.3	1806.3	1204.0	-221.0	-48.9	-172.1	-73.2	34.3	-107.5
III.2011	3301.6	2005.6	1296.0	3769.4	2277.7	1491.7	3586.3	2170.3	1416.0	-467.8	-272.1	-195.7	-284.7	-164.7	-120.0
I - III.2011	9356.0	5697.8	3658.2	10244.2	6124.1	4120.1	9750.4	5841.4	3909.0	-888.2	-426.3	-461.9	-394.4	-143.6	-250.8
IV.2011	3149.5	1854.9	1294.6	3794.5	2202.4	1592.1	3604.0	2096.7	1507.3	-645.0	-347.5	-297.5	-454.5	-241.8	-212.7
V.2011	3245.9	2037.5	1208.4	3894.4	2309.9	1584.5	3705.0	2204.0	1501.0	-648.5	-272.4	-376.1	-459.1	-166.5	-292.6
VI.2011	3121.4	2028.8	1092.6	3753.8	2036.6	1717.2	3570.8	1945.8	1625.0	-632.4	-7.8	-624.6	-449.4	83.0	-532.4
IV - VI.2011	9516.8	5921.2	3595.6	11442.7	6548.9	4893.8	10879.8	6246.5	4633.3	-1925.9	-627.7	-1298.2	-1363.0	-325.3	-1037.7
I - VI.2011	18872.8	11619.0	7253.8	21686.9	12673.0	9013.9	20630.2	12087.9	8542.3	-2814.1	-1054.0	-1760.1	-1757.4	-468.9	-1288.5
I.2012	2806.6	1718.3	1088.3	3374.4	2002.1	1372.3	3213.3	1908.5	1304.8	-567.8	-283.8	-284.0	-406.7	-190.2	-216.5
II.2012	2889.9	1677.3	1212.6	3594.9	2113.1	1481.8	3424.6	2017.1	1407.5	-705.0	-435.8	-269.2	-534.7	-339.8	-194.9
III.2012	3365.0	2042.5	1322.5	4226.8	2552.6	1674.2	4026.4	2434.2	1592.2	-861.8	-510.1	-351.7	-661.4	-391.7	-269.7
I - III.2012	9061.5	5438.1	3623.4	11196.1	6667.8	4528.3	10664.3	6359.8	4304.5	-2134.6	-1229.7	-904.9	-1602.8	-921.7	-681.1
IV.2012	3236.6	2006.5	1230.1	4261.7	2316.4	1945.3	4052.6	2211.3	1841.3	-1025.1	-309.9	-715.2	-816.0	-204.8	-611.2
V.2012	3652.4	2141.7	1510.7	4653.7	2675.1	1978.6	4426.3	2548.5	1877.8	-1001.3	-533.4	-467.9	-773.9	-406.8	-367.1
VI.2012	3454.6	2001.0	1453.6	4371.5	2633.5	1738.0	4154.4	2501.8	1652.6	-916.9	-632.5	-284.4	-699.8	-500.8	-199.0
IV - VI.2012	10343.6	6149.2	4194.4	13286.9	7625.0	5661.9	12633.3	7261.6	5371.7	-2943.3	-1475.8	-1467.5	-2289.7	-1112.4	-1177.3
I - VI.2012	19405.1	11587.3	7817.8	24483.0	14292.8	10190.2	23297.6	13621.4	9676.2	-5077.9	-2705.5	-2372.4	-3892.5	-2034.1	-1858.4

¹ Предварителни данни към 9.08.2012 година.

² По данни на БНБ за транспортните разходи.



Таблица 2

**Изменение в стойностния обем на износа и вноса за периода януари - юни 2012¹ г.
спрямо същия период на предходната година**

(Проценти)

Месеци/Периоди	Износ - FOB			Внос - CIF			Внос - FOB		
	общо	ЕС	трети страни	общо	ЕС	трети страни	общо	ЕС	трети страни
I	-10.0	-7.2	-14.0	1.7	2.3	0.9	1.9	2.3	1.2
II	-1.6	-8.9	10.6	13.8	11.8	16.8	13.8	11.7	16.9
III	1.9	1.8	2.0	12.1	12.1	12.2	12.3	12.2	12.4
I - III	-3.1	-4.6	-1.0	9.3	8.9	9.9	9.4	8.9	10.1
IV	2.8	8.2	-5.0	12.3	5.2	22.2	12.4	5.5	22.2
V	12.5	5.1	25.0	19.5	15.8	24.9	19.5	15.6	25.1
VI	10.7	-1.4	33.0	16.5	29.3	1.2	16.3	28.6	1.7
IV - VI	8.7	3.9	16.7	16.1	16.4	15.7	16.1	16.3	15.9
I - VI	2.8	-0.3	7.8	12.9	12.8	13.0	12.9	12.7	13.3

¹ Предварителни данни към 9.08.2012 година.



Износ, внос и търговско салдо с основни търговски партньори¹ от трети страни
за периода януари - юни 2011² и 2012² година

Страни	Износ - FOB			Внос - CIF			Търговско салдо - FOB/CIF	
	2011	2012	изменение спрямо същия период на предходната година - %	2011	2012	изменение спрямо същия период на предходната година - %	2011	2012
	млн. левове			млн. левове			млн. левове	
Трети страни - общо	7253.8	7817.8	7.8	9013.9	10190.2	13.0	-1760.1	-2372.4
в това число:								
Албания	43.7	46.5	6.4	17.3	19.4	12.1	26.4	27.1
Босна и Херцеговина	37.7	32.9	-12.7	5.1	13.0	154.9	32.6	19.9
Бразилия	36.4	59.1	62.4	59.5	131.7	121.3	-23.1	-72.6
БЮР Македония	424.0	394.6	-6.9	253.7	244.4	-3.7	170.3	150.2
Виетнам	11.7	11.0	-6.0	16.5	30.1	82.4	-4.8	-19.1
Грузия	169.3	219.4	29.6	212.5	168.8	-20.6	-43.2	50.6
Египет	141.5	121.1	-14.4	28.5	48.4	69.8	113.0	72.7
Израел	41.5	123.8	198.3	151.1	59.6	-60.6	-109.6	64.2
Индия	93.7	29.8	-68.2	59.3	72.2	21.8	34.4	-42.4
Индонезия	10.1	14.5	43.6	20.8	19.7	-5.3	-10.7	-5.2
Иран	63.0	16.7	-73.5	2.8	7.1	153.6	60.2	9.6
Казахстан	19.0	26.6	40.0	104.2	33.5	-67.9	-85.2	-6.9
Канада	47.0	119.1	153.4	18.5	52.3	182.7	28.5	66.8
Китай	284.3	544.9	91.7	590.8	843.1	42.7	-306.5	-298.2
Норвегия	32.6	31.5	-3.4	8.6	7.1	-17.4	24.0	24.4
Обединени арабски емирства	29.2	166.0	468.5	57.6	76.0	31.9	-28.4	90.0
Перу	2.3	2.3	0.0	33.7	92.2	173.6	-31.4	-89.9
Република Корея	83.1	132.1	59.0	111.1	109.1	-1.8	-28.0	23.0
Русия	468.0	512.0	9.4	3915.6	5058.6	29.2	-3447.6	-4546.6
САЩ	258.9	277.3	7.1	192.9	178.6	-7.4	66.0	98.7
Сингапур	68.1	6.6	-90.3	15.3	14.4	-5.9	52.8	-7.8
Сирия	10.7	26.0	143.0	36.6	30.6	-16.4	-25.9	-4.6
Сърбия	469.5	451.2	-3.9	233.1	229.9	-1.4	236.4	221.3
Тайван	22.2	24.2	9.0	53.1	72.6	36.7	-30.9	-48.4
Турция	1811.7	1718.1	-5.2	1081.1	1114.2	3.1	730.6	603.9
Украйна	148.5	148.8	0.2	929.0	624.0	-32.8	-780.5	-475.2
Хърватия	119.2	63.8	-46.5	27.0	28.0	3.7	92.2	35.8
Швейцария	111.6	140.4	25.8	180.1	189.7	5.3	-68.5	-49.3
ЮАР	119.1	80.8	-32.2	18.8	36.1	92.0	100.3	44.7
Япония	18.9	21.3	12.7	65.1	66.6	2.3	-46.2	-45.3

¹ Страна партньор е тази, от/за която стоките са изпратени/получени.

² Предварителни данни към 9.08.2012 година.



Таблица 4

Износ, внос и търговско салдо с трети страни по сектори на Стандартната външнотърговска класификация (SITC, рев. 4) за периода януари - юни 2011¹ и 2012¹ година

Сектори на SITC	Износ - FOB			Внос - CIF			Търговско салдо - FOB/CIF	
	2011	2012	изменение спрямо същия период на предходната година - %	2011	2012	изменение спрямо същия период на предходната година - %	2011	2012
	млн. левове			млн. левове			млн. левове	
Трети страни - общо	7253.8	7817.8	7.8	9013.9	10190.2	13.0	-1760.1	-2372.4
Храни и живи животни	341.8	416.4	21.8	274.7	232.5	-15.4	67.1	183.9
Безалкохолни и алкохолни напитки и тютюн	202.6	271.4	34.0	66.7	77.6	16.3	135.9	193.8
Необработени (сурови) материали, негодни за консумация (изкл. горивата)	773.2	993.4	28.5	829.1	892.3	7.6	-55.9	101.1
Минерални горива, масла и подобни продукти	2078.8	2180.2	4.9	4498.2	5151.6	14.5	-2419.4	-2971.4
Мазнини, масла и восъци от животински и растителен произход	27.0	39.0	44.4	24.3	29.8	22.6	2.7	9.2
Химични вещества и продукти	805.2	904.6	12.3	546.8	592.7	8.4	258.4	311.9
Артикули, класифицирани главно според вида на материала	1708.5	1689.0	-1.1	1410.8	1430.7	1.4	297.7	258.3
Машини, оборудване и превозни средства	855.7	846.9	-1.0	1036.3	1417.2	36.8	-180.6	-570.3
Разнообразни готови продукти, н.д.	452.2	448.4	-0.8	316.8	357.5	12.8	135.4	90.9
Стоки и сделки, н.д.	8.8	28.5	223.9	10.2	8.3	-18.6	-1.4	20.2

¹ Предварителни данни към 9.08.2012 година.