

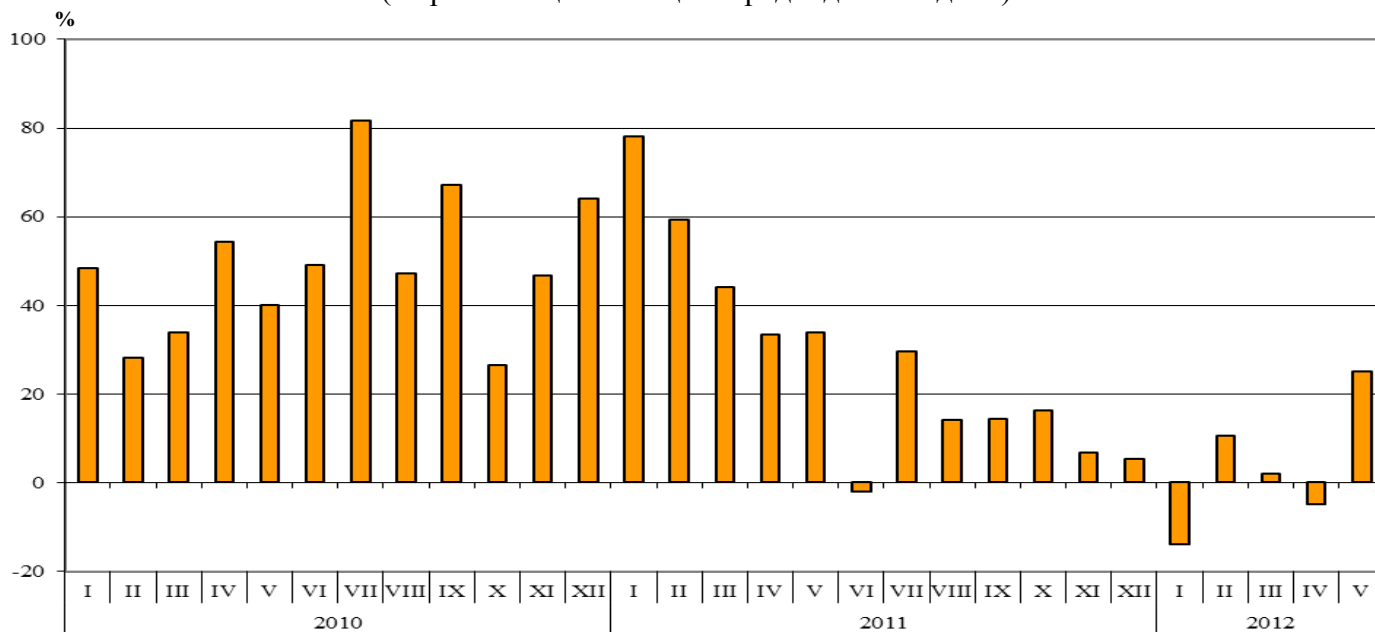


**ТЪРГОВИЯ НА БЪЛГАРИЯ С ТРЕТИ СТРАНИ ЗА
ПЕРИОДА ЯНУАРИ - МАЙ 2012 ГОДИНА
(ПРЕДВАРИТЕЛНИ ДАННИ)**

През периода **януари - май 2012 г.** износът на България за **трети страни** се увеличава с 3.3% спрямо съответния период на предходната година и е в размер на 6.4 млрд. лева (табл. 1.1 и 1.2 от приложението). Основните търговски партньори на България са Турция, Китай, Русия, Сърбия, Република Македония, които формират 46.6% от износа за трети страни (табл. 2 от приложението). Значително нараства износът за Обединените арабски емирства, Израел, Канада, Сирия и Бразилия, докато най-голям спад е отчетен при износа за Сингапур, Индия, Иран, ЮАР и Хърватия.

През май 2012 г. износът за трети страни се увеличава с 25.0% спрямо същия месец на предходната година и е на стойност 1.5 млрд. лева.

Фиг. 1. Номинално изменение в стойността на износа за трети страни за периода 2010 - 2012 година (Спрямо същия месец на предходната година)

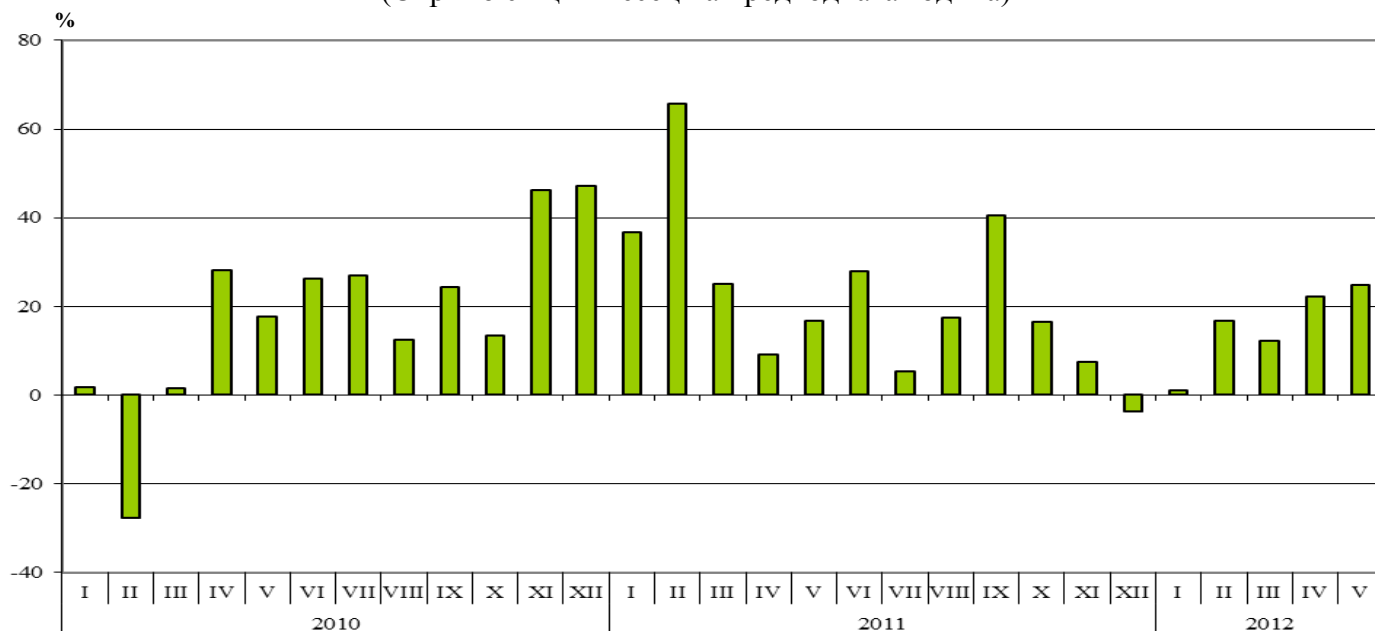


Вносът на България от **трети страни за първите пет месеца на 2012 г.** се увеличава с 15.8% спрямо съответния период на предходната година и е на стойност 8.5 млрд. лева (по цени CIF) (табл. 1.1 и 1.2 от приложението). Най-голям ръст бележи вносът от Перу, Босна и Херцеговина, Иран и Бразилия (табл. 2), а най-голямо намаление се наблюдава при вноса от Казахстан, Израел и Украйна.

През май 2012 г. вносът на България от трети страни нараства с 24.9% спрямо същия месец на предходната година и е в размер на 2.0 млрд. лева.



Фиг. 2. Номинално изменение в стойностния обем* на вноса от трети страни
за периода 2010 - 2012 година
(Спрямо същия месец на предходната година)



Външнотърговското салдо (износ FOB - внос CIF) на България с трети страни за периода януари - май 2012 г. е отрицателно и е на стойност 2 088.0 млн. лева (табл. 1.1 от приложението). По цени FOB/FOB (след елиминирание на разходите за транспорт и застраховки при внос на стоки) салдото също е отрицателно и възлиза на 1 659.4 млн. лева.

През май 2012 г. външнотърговското салдо (износ FOB - внос CIF) с трети страни е отрицателно и е в размер на 467.9 млн. лева.

При **износа** на България за трети страни, разпределен според Стандартната външнотърговска класификация, през първите пет месеца на 2012 г. в сравнение със същия период на предходната година най-голям ръст е отбелязан в секторите „Мазнини, масла и восъци от животински и растителен произход”¹, „Необработени (сурови) материали, негодни за консумация (изкл. горивата)”² и „Безалкохолни и алкохолни напитки и тютюн” (табл. 3 от приложението). Спад се наблюдава при износа от секторите „Артикули, класифицирани главно според вида на

¹ Секторът включва разделите: мазнини и масла от животински произход; масла и техните фракции, сурови или рафинирани, от растителен произход; мазнини и масла от животински или растителен произход, преработени; восъци от животински и растителен произход; негодни за консумация смеси или препарати от животински или растителни мазнини или масла, н.д.

² Секторът включва разделите: сурови кожи; маслодайни семена и плодове; суров каучук; корк и дървен материал; дървесна маса и хартия или картон за рециклиране; текстилни влакна и техните отпадъци; естествени торове и торове от животински или растителен произход и др.; метални руди и метални отпадъци; продукти от животински и растителен произход, н.д.



www.nsi.bg
материала”³, „Машини, оборудване и превозни средства” и „Минерални горива, масла и подобни продукти”.

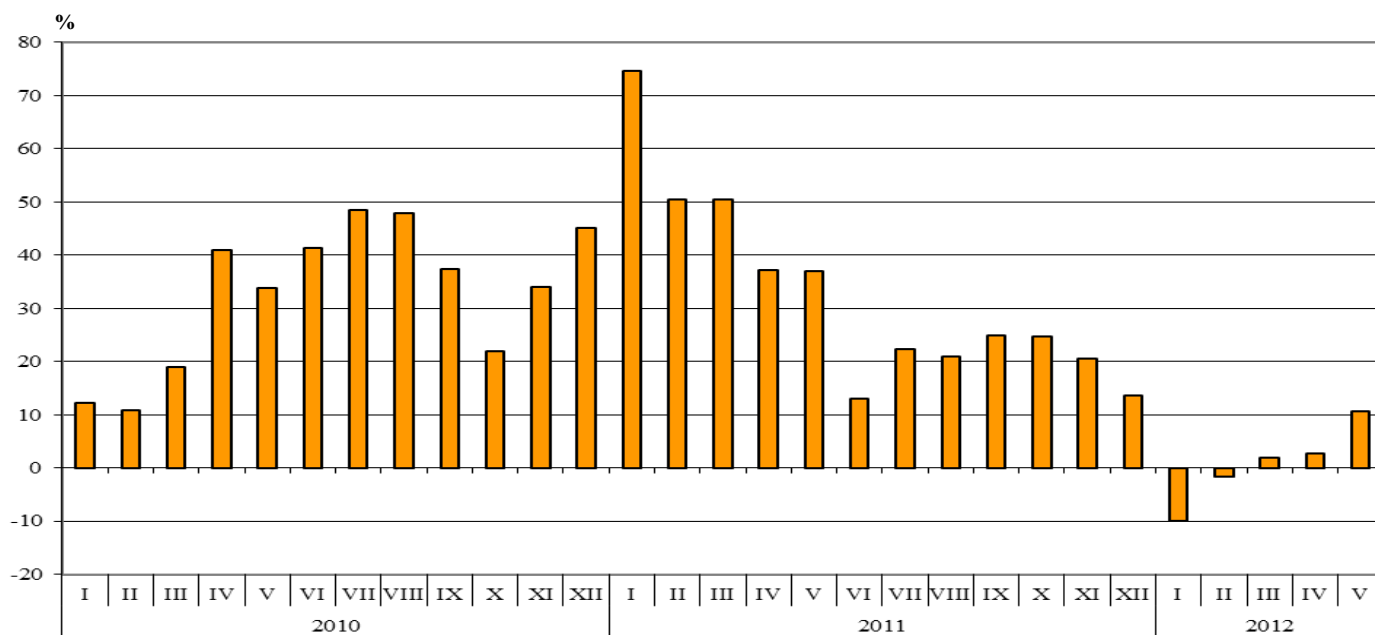
При вноса от трети страни най-голям ръст е отчетен в сектор „Машини, оборудване и превозни средства”. Спад се наблюдава единствено в сектор „Храни и живи животни”.

Търговия на България с трети страни и ЕС - общо

През първите пет месеца на 2012 г. от България **общо са изнесени стоки** на стойност 15.9 млрд. лв. и спрямо съответния период на предходната година износът се увеличава с 0.9% (табл. 1.1 и 1.2 от приложението).

През май 2012 г. общият износ е в размер на 3.6 млрд. лв. и се увеличава с 10.7% спрямо същия месец на предходната година.

Фиг. 3. Номинално изменение в стойностния обем* на износа за периода 2010 - 2012 година (Спрямо същия месец на предходната година)



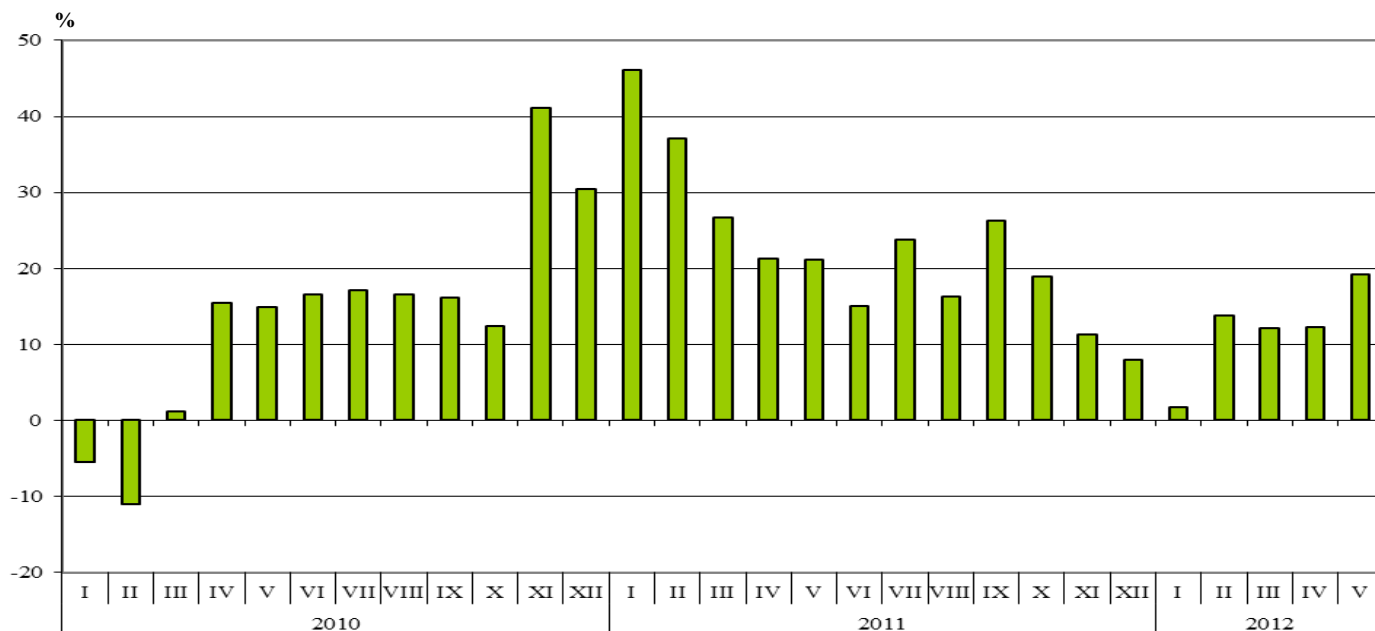
През периода **януари - май 2012 г.** в страната **общо са внесени стоки** на стойност 20.1 млрд. лв. (по цени CIF), или с 12.1% повече спрямо същия период на предходната година (табл. 1.1 и 1.2 от приложението).

През май 2012 г. общият внос нараства с 19.3% спрямо същия месец на предходната година и е в размер на 4.6 млрд. лева.

³ Секторът включва разделите: обработени кожи и артикули от тях, н.д.; артикули от каучук; артикули от корк и дървен материал (изкл. мебели); хартия, картон и артикули от хартия и картон; текстил и артикули от текстил (изкл. облекло); продукти от други неметални минерални суровини; чугун и стомана; благородни и цветни метали; други артикули от метал.



Фиг. 4. Номинално изменение в стойностния обем* на вноса
за периода 2010 - 2012 година
(Спрямо същия месец на предходната година)



Общото външнотърговско салдо (износ FOB - внос CIF) е отрицателно през периода януари - май 2012 г. и възлиза на 4 210.4 млн. лв., което е с 2 028.7 млн. лв. повече от салдото за първите пет месеца на 2011 година (табл. 1.1 и 1.2 от приложението). По цени **FOB/FOB** (след елиминиране на разходите за транспорт и застраховки при внос на стоки) салдото за периода януари - май 2012 г. също е отрицателно и е в размер на 3 235.4 млн. лева.

През май **2012 г.** общото външнотърговско салдо (**износ FOB - внос CIF**) е отрицателно и възлиза на 1 050.7 млн. лева. По цени **FOB/FOB** салдото също е отрицателно и е на стойност 816.6 млн. лева.

* Изменение в стойностния обем по текущи цени.

Износ, внос и търговско салдо за периода януари - май 2011¹ и 2012¹ г. по месеци

(Млн. левове)

Месеци/Периоди	Износ - FOB			Внос - CIF			Внос - FOB ²			Търговско салдо - FOB/CIF			Търговско салдо - FOB/FOB ²		
	общо	ЕС	трети страни	общо	ЕС	трети страни	общо	ЕС	трети страни	общо	ЕС	трети страни	общо	ЕС	трети страни
I.2011	3117.3	1851.6	1265.7	3316.7	1956.9	1359.8	3153.8	1864.8	1289.0	-199.4	-105.3	-94.1	-36.5	-13.2	-23.3
II.2011	2937.1	1840.6	1096.5	3158.1	1889.5	1268.6	3010.3	1806.3	1204.0	-221.0	-48.9	-172.1	-73.2	34.3	-107.5
III.2011	3301.6	2005.6	1296.0	3769.4	2277.7	1491.7	3586.3	2170.3	1416.0	-467.8	-272.1	-195.7	-284.7	-164.7	-120.0
I - III.2011	9356.0	5697.8	3658.2	10244.2	6124.1	4120.1	9750.4	5841.4	3909.0	-888.2	-426.3	-461.9	-394.4	-143.6	-250.8
IV.2011	3149.5	1854.9	1294.6	3794.5	2202.4	1592.1	3604.0	2096.7	1507.3	-645.0	-347.5	-297.5	-454.5	-241.8	-212.7
V.2011	3245.9	2037.5	1208.4	3894.4	2309.9	1584.5	3705.0	2204.0	1501.0	-648.5	-272.4	-376.1	-459.1	-166.5	-292.6
I - V.2011	15751.4	9590.2	6161.2	17933.1	10636.4	7296.7	17059.4	10142.1	6917.3	-2181.7	-1046.2	-1135.5	-1308.0	-551.9	-756.1
I.2012	2806.6	1718.3	1088.3	3374.4	2002.1	1372.3	3213.3	1908.5	1304.8	-567.8	-283.8	-284.0	-406.7	-190.2	-216.5
II.2012	2889.9	1677.3	1212.6	3594.9	2113.1	1481.8	3424.6	2017.1	1407.5	-705.0	-435.8	-269.2	-534.7	-339.8	-194.9
III.2012	3365.0	2042.5	1322.5	4226.8	2552.6	1674.2	4026.4	2434.2	1592.2	-861.8	-510.1	-351.7	-661.4	-391.7	-269.7
I - III.2012	9061.5	5438.1	3623.4	11196.1	6667.8	4528.3	10664.3	6359.8	4304.5	-2134.6	-1229.7	-904.9	-1602.8	-921.7	-681.1
IV.2012	3236.6	2006.5	1230.1	4261.7	2316.4	1945.3	4052.6	2211.3	1841.3	-1025.1	-309.9	-715.2	-816.0	-204.8	-611.2
V.2012	3593.4	2082.7	1510.7	4644.1	2665.5	1978.6	4410.0	2532.2	1877.8	-1050.7	-582.8	-467.9	-816.6	-449.5	-367.1
I - V.2012	15891.5	9527.3	6364.2	20101.9	11649.7	8452.2	19126.9	11103.3	8023.6	-4210.4	-2122.4	-2088.0	-3235.4	-1576.0	-1659.4

¹ Предварителни данни към 10.07.2012 г.

² По данни на БНБ за транспортните разходи.

Таблица 1.2

Изменение в стойностния обем на износа и вноса за периода януари - май 2012¹ г.
спрямо същия период на предходната година

(Проценти)

Месеци/Периоди	Износ - FOB			Внос - CIF			Внос - FOB		
	общо	ЕС	трети страни	общо	ЕС	трети страни	общо	ЕС	трети страни
I	-10.0	-7.2	-14.0	1.7	2.3	0.9	1.9	2.3	1.2
II	-1.6	-8.9	10.6	13.8	11.8	16.8	13.8	11.7	16.9
III	1.9	1.8	2.0	12.1	12.1	12.2	12.3	12.2	12.4
I - III	-3.1	-4.6	-1.0	9.3	8.9	9.9	9.4	8.9	10.1
IV	2.8	8.2	-5.0	12.3	5.2	22.2	12.4	5.5	22.2
V	10.7	2.2	25.0	19.3	15.4	24.9	19.0	14.9	25.1
I - V	0.9	-0.7	3.3	12.1	9.5	15.8	12.1	9.5	16.0

¹ Предварителни данни към 10.07.2012 г.


**Износ, внос и търговско салдо с основни търговски партньори¹ от трети страни
за периода януари - май 2011² и 2012² г.**

Страни	Износ - FOB			Внос - CIF			Търговско салдо - FOB/CIF	
	2011	2012	изменение спрямо същия период на предходната година - %	2011	2012	изменение спрямо същия период на предходната година - %	2011	2012
	млн. левове			млн. левове			млн. левове	
Трети страни - общо	6161.2	6364.2	3.3	7296.7	8452.2	15.8	-1135.5	-2088.0
в това число:								
Албания	38.3	38.7	1.0	14.6	16.6	13.7	23.7	22.1
Босна и Херцеговина	30.8	27.5	-10.7	4.2	11.2	166.7	26.6	16.3
Бразилия	25.1	58.3	132.3	53.0	130.5	146.2	-27.9	-72.2
Виетнам	10.0	8.0	-20.0	14.1	25.9	83.7	-4.1	-17.9
Грузия	138.0	184.7	33.8	159.8	158.0	-1.1	-21.8	26.7
Египет	114.0	102.1	-10.4	27.5	44.8	62.9	86.5	57.3
Израел	35.2	117.8	234.7	131.5	53.0	-59.7	-96.3	64.8
Индия	89.1	25.0	-71.9	47.8	58.2	21.8	41.3	-33.2
Индонезия	9.0	13.4	48.9	14.3	15.4	7.7	-5.3	-2.0
Иран	44.8	14.4	-67.9	2.7	6.9	155.6	42.1	7.5
Казахстан	15.4	22.1	43.5	101.9	28.8	-71.7	-86.5	-6.7
Канада	36.1	95.2	163.7	13.4	12.8	-4.5	22.7	82.4
Китай	238.0	463.5	94.7	485.7	715.0	47.2	-247.7	-251.5
Норвегия	28.4	27.1	-4.6	5.8	5.9	1.7	22.6	21.2
Обединени арабски емирства	24.1	160.6	566.4	53.2	61.0	14.7	-29.1	99.6
Перу	1.9	1.8	-5.3	26.7	83.8	213.9	-24.8	-82.0
Република Корея	66.5	109.3	64.4	84.5	94.1	11.4	-18.0	15.2
Република Македония	352.6	327.7	-7.1	207.8	197.7	-4.9	144.8	130.0
Русия	386.4	409.7	6.0	3226.4	4164.8	29.1	-2840.0	-3755.1
САЩ	236.6	179.6	-24.1	134.0	141.1	5.3	102.6	38.5
Сингапур	66.5	5.5	-91.7	13.6	12.0	-11.8	52.9	-6.5
Сирия	9.6	22.9	138.5	30.2	26.7	-11.6	-20.6	-3.8
Сърбия	390.6	362.4	-7.2	183.9	187.1	1.7	206.7	175.3
Тайван	18.0	19.6	8.9	44.3	62.2	40.4	-26.3	-42.6
Турция	1575.2	1405.5	-10.8	805.9	903.9	12.2	769.3	501.6
Украйна	133.0	102.0	-23.3	750.6	522.7	-30.4	-617.6	-420.7
Хърватия	106.5	56.0	-47.4	20.5	21.2	3.4	86.0	34.8
Швейцария	96.1	113.9	18.5	148.1	157.4	6.3	-52.0	-43.5
ЮАР	117.1	41.4	-64.6	16.9	30.0	77.5	100.2	11.4
Япония	15.9	15.9	0.0	55.2	56.3	2.0	-39.3	-40.4

¹ Страна партньор е тази, от/за която стоките са изпратени/получени.

² Предварителни данни към 10.07.2012 г.



Таблица 3

Износ, внос и търговско салдо с трети страни по сектори на Стандартната външнотърговска класификация (SITC, рев. 4)
за периода януари - май 2011¹ и 2012¹ г.

Сектори на SITC	Износ - FOB			Внос - CIF			Търговско салдо - FOB/CIF	
	2011	2012	изменение спрямо същия период на предходната година - %	2011	2012	изменение спрямо същия период на предходната година - %	2011	2012
	млн. левове			млн. левове			млн. левове	
Трети страни - общо	6161.2	6364.2	3.3	7296.7	8452.2	15.8	-1135.5	-2088.0
Храни и живи животни	295.2	334.8	13.4	226.2	196.0	-13.4	69.0	138.8
Безалкохолни и алкохолни напитки и тютюн	170.4	217.6	27.7	54.1	63.4	17.2	116.3	154.2
Необработени (сурови) материали, негодни за консумация (изкл. горивата)	637.2	832.1	30.6	671.3	735.6	9.6	-34.1	96.5
Минерални горива, масла и подобни продукти	1805.8	1755.7	-2.8	3645.6	4265.6	17.0	-1839.8	-2509.9
Мазнини, масла и восъци от животински и растителен произход	22.0	33.1	50.5	20.7	23.7	14.5	1.3	9.4
Химични вещества и продукти	672.0	720.2	7.2	436.9	476.5	9.1	235.1	243.7
Артикули, класифицирани главно според вида на материала	1468.9	1392.6	-5.2	1141.4	1173.6	2.8	327.5	219.0
Машини, оборудване и превозни средства	706.1	677.4	-4.1	834.0	1216.5	45.9	-127.9	-539.1
Разнообразни готови продукти, н.д.	376.8	378.6	0.5	257.3	294.2	14.3	119.5	84.4
Стоки и сделки, н.д.	6.8	22.1	225.0	9.2	7.1	-22.8	-2.4	15.0

¹ Предварителни данни към 10.07.2012 г.