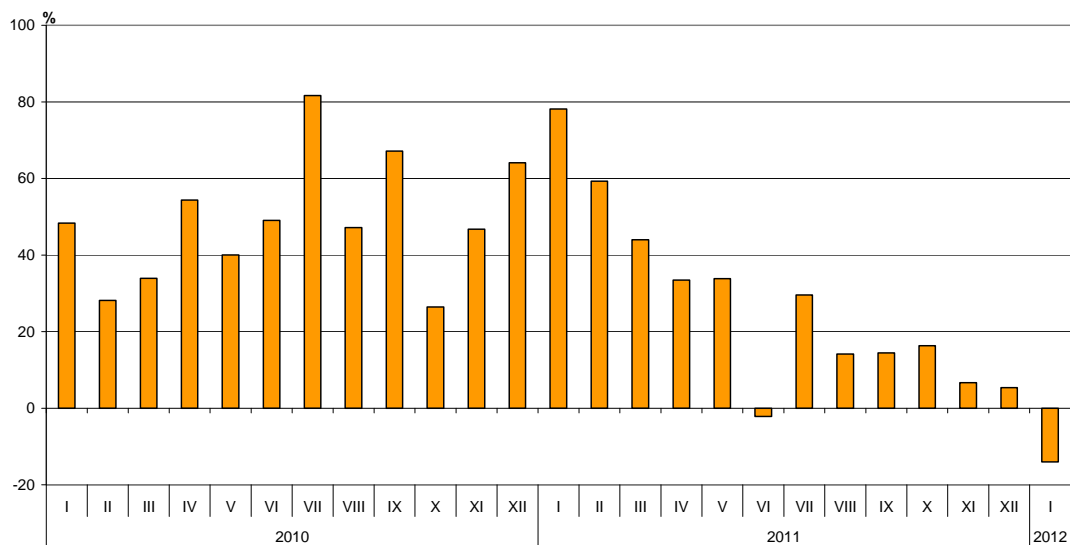




ТЪРГОВИЯ НА БЪЛГАРИЯ С ТРЕТИ СТРАНИ ЗА ЯНУАРИ 2012 ГОДИНА (ПРЕДВАРИТЕЛНИ ДАННИ)

През **януари 2012 г.** износът на България за трети страни е намалял с **14.0%** спрямо същия месец на предходната година и **надвишава 1.0 млрд. лева** (табл. 1.1 и 1.2). Основните търговски партньори на България са Турция, Обединените арабски емирства, Китай, Република Македония, Русия и Сърбия, които формират 53.1% от износа за трети страни (табл. 2). Значително нараства износът за Обединените арабски емирства, Бразилия и Република Корея. Най-голям спад е отчетен при износа за Сингапур, ЮАР, Босна и Херцеговина и Хърватия.

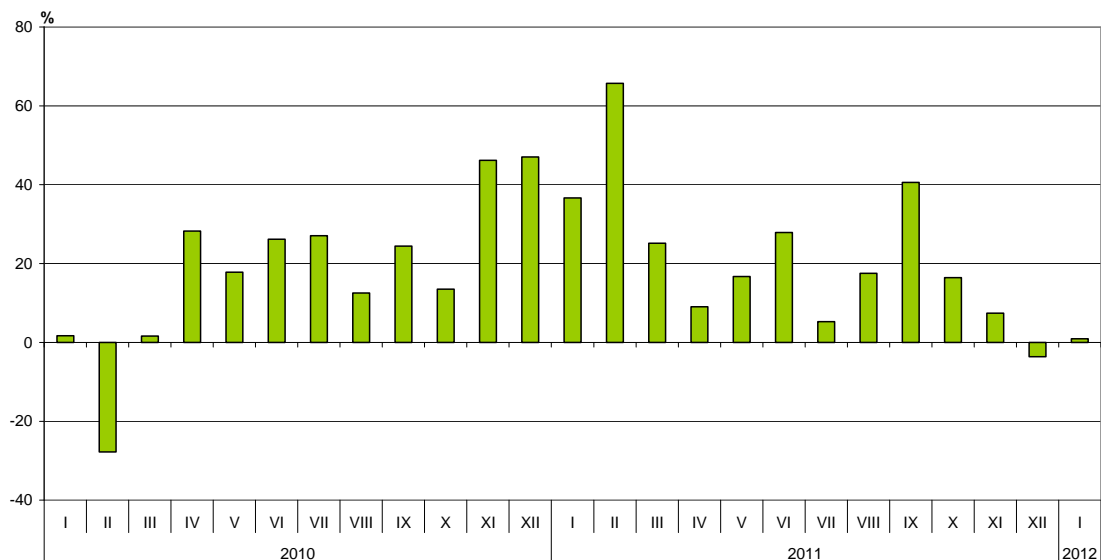
**Фиг. 1. Номинален растеж на износа за трети страни за периода
2010 - 2012 година
(Спрямо същия месец на предходната година)**



Вносът на България от трети страни за януари 2012 г. се е увеличил с 0.9% спрямо същия месец на предходната година и **възлиза на 1.4 млрд. лева (по цени CIF)** (табл. 1.1 и 1.2). Най-голям ръст бележи вносът от Босна и Херцеговина, Република Корея, Перу, ЮАР, Тайван и Индия (табл. 2). Най-голям спад се наблюдава при вноса от Обединените арабски емирства, Израел и Грузия.



Фиг. 2. Номинален растеж на вноса от трети страни за периода 2010 - 2012 година (Спрямо същия месец на предходната година)



Външнотърговското салдо (износ FOB - внос CIF) на България с трети страни за януари 2012 г. е отрицателно и достига 284.0 млн. лева (табл. 1.1). По цени FOB/FOB (след елиминирание на разходите за транспорт и застраховки при внос на стоки) салдото също е отрицателно и възлиза на 216.5 млн. лева.

През януари 2012 г. износът на България за трети страни, разпределен според Стандартната външнотърговска класификация, е намалял в по-голямата част от секторите в сравнение с януари 2011 г. (табл. 3), като най-голямо намаление се наблюдава в сектор „Минерални горива, масла и подобни продукти”. Най-голям ръст е отбелязан в сектор „Мазнини, масла и восъци от животински и растителен произход”¹.

При вноса от трети страни значителен спад се наблюдава в сектор „Мазнини, масла и восъци от животински и растителен произход”. Най-голям ръст е отчетен в сектор „Машини, оборудване и превозни средства”.

¹ Секторът включва разделите: мазнини и масла от животински произход; масла и техните фракции, сурови или рафинирани, от растителен произход; мазнини и масла от животински или растителен произход, преработени; восъци от животински и растителен произход; негодни за консумация смеси или препарати от животински или растителни мазнини или масла, н.д.



Търговия на България с трети страни и ЕС - общо

През януари 2012 г. са изнесени стоки общо за 2.8 млрд. лв. и спрямо същия месец на предходната година износът е намалял с 10.2% (табл. 1.1 и 1.2).

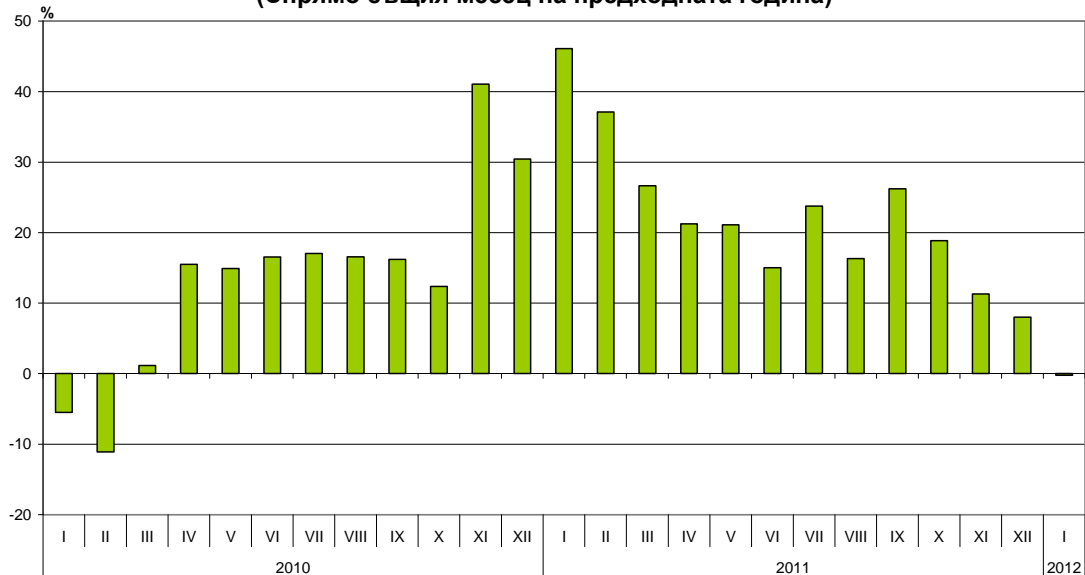
**Фиг. 3. Номинален растеж на износа за периода
2010 - 2012 година
(Спрямо същия месец на предходната година)**



През януари 2012 г. в страната са внесени стоки общо за 3.3 млрд. лв. (по цени CIF), или с 0.2% по-малко спрямо същия месец на предходната година (табл. 1.1 и 1.2).



Фиг. 4. Номинален растеж на вноса за периода
2010 - 2012 година
(Спрямо същия месец на предходната година)



Общото външнотърговско салдо (износ FOB - внос CIF) е отрицателно за януари 2012 г. и възлиза на 509.3 млн. лв., което е с 309.9 млн. лв. повече от салдото за първия месец на 2011 г. (табл. 1.1 и 1.2). По цени **FOB/FOB** (след елиминиране на разходите за транспорт и застраховки при внос на стоки) салдото **също е отрицателно** и възлиза на 345.0 млн. лева.

ПРИЛОЖЕНИЕ

Таблица 1.1

Износ, внос и търговско салдо за януари 2011¹ и 2012¹ г. по месеци

(Млн. левове)

Месеци	Износ - FOB			Внос - CIF			Внос - FOB ²			Търговско салдо - FOB/CIF			Търговско салдо - FOB/FOB ²		
	общо	ЕС	трети страни	общо	ЕС	трети страни	общо	ЕС	трети страни	общо	ЕС	трети страни	общо	ЕС	трети страни
I.2011	3117.3	1851.6	1265.7	3316.7	1956.9	1359.8	3153.8	1864.8	1289.0	-199.4	-105.3	-94.1	-36.5	-13.2	-23.3
I.2012	2799.7	1711.4	1088.3	3309.0	1936.7	1372.3	3144.7	1839.9	1304.8	-509.3	-225.3	-284.0	-345.0	-128.5	-216.5

¹ Предварителни данни към 12.03.2012 година.

² По данни на БНБ за транспортните разходи.

Таблица 1.2

Растеж на износа и вноса за януари 2012¹ г.
спрямо същия месец на предходната година

(Проценти)

Месеци	Износ - FOB			Внос - CIF			Внос - FOB		
	общо	ЕС	трети страни	общо	ЕС	трети страни	общо	ЕС	трети страни
I	-10.2	-7.6	-14.0	-0.2	-1.0	0.9	-0.3	1.3	1.2

¹ Предварителни данни към 12.03.2012 години.


**Износ, внос и търговско салдо с основни търговски партньори¹ от трети страни
за януари 2011² и 2012² година**

Страни	Износ - FOB			Внос - CIF			Търговско салдо - FOB/CIF	
	2011	2012	растеж спрямо предходната година - %	2011	2012	растеж спрямо предходната година - %	2011	2012
	млн. левове			млн. левове			млн. левове	
Трети страни - общо	1265.7	1088.3	-14.0	1359.8	1372.3	0.9	-94.1	-284.0
в това число:								
Албания	9.4	6.2	-34.0	2.7	2.4	-11.1	6.7	3.8
Босна и Херцеговина	6.4	2.7	-57.8	1.1	3.5	218.2	5.3	-0.8
Бразилия	0.6	12.1	1916.7	8.4	5.8	-31.0	-7.8	6.3
Виетнам	1.2	1.6	33.3	3.0	3.6	20.0	-1.8	-2.0
Грузия	22.4	33.1	47.8	35.0	11.1	-68.3	-12.6	22.0
Египет	12.4	30.0	141.9	12.0	12.3	2.5	0.4	17.7
Израел	6.3	4.7	-25.4	19.3	5.4	-72.0	-13.0	-0.7
Индия	3.6	4.2	16.7	7.8	12.7	62.8	-4.2	-8.5
Индонезия	3.3	3.5	6.1	3.1	2.5	-19.4	0.2	1.0
Иран	2.3	1.9	-17.4	1.4	0.7	-50.0	0.9	1.2
Казахстан	3.4	1.7	-50.0	3.1	2.2	-29.0	0.3	-0.5
Канада	4.3	5.8	34.9	2.3	3.0	30.4	2.0	2.8
Китай	98.7	79.4	-19.6	92.3	149.0	61.4	6.4	-69.6
Норвегия	5.0	8.2	64.0	1.1	0.9	-18.2	3.9	7.3
Обединени арабски емирства	3.4	91.9	2602.9	13.3	3.2	-75.9	-9.9	88.7
Перу	0.2	0.3	50.0	3.8	6.7	76.3	-3.6	-6.4
Република Корея	3.1	30.3	877.4	13.9	26.6	91.4	-10.8	3.7
Република Македония	65.4	59.4	-9.2	34.8	32.1	-7.8	30.6	27.3
Русия	72.7	56.8	-21.9	613.3	642.8	4.8	-540.6	-586.0
САЩ	36.1	30.1	-16.6	18.1	24.2	33.7	18.0	5.9
Сингапур	61.7	0.9	-98.5	4.4	3.2	-27.3	57.3	-2.3
Сирия	1.6	1.7	6.3	4.8	6.7	39.6	-3.2	-5.0
Сърбия	72.6	56.4	-22.3	32.7	32.5	-0.6	39.9	23.9
Тайван	2.8	3.3	17.9	8.9	14.8	66.3	-6.1	-11.5
Турция	342.7	234.5	-31.6	133.6	147.8	10.6	209.1	86.7
Украйна	17.4	22.1	27.0	189.0	101.9	-46.1	-171.6	-79.8
Хърватия	20.8	9.2	-55.8	3.3	2.8	-15.2	17.5	6.4
Швейцария	20.0	21.5	7.5	29.1	27.8	-4.5	-9.1	-6.3
ЮАР	36.5	1.5	-95.9	2.3	4.0	73.9	34.2	-2.5
Япония	2.1	2.0	-4.8	12.5	11.4	-8.8	-10.4	-9.4

¹ Страна партньор е тази, от/за която стоките са изпратени/получени.

² Предварителни данни към 12.03.2012 година.



Таблица 3

Износ, внос и търговско салдо с трети страни по сектори на Стандартната външнотърговска класификация (SITC, рев. 4)
за януари 2011¹ и 2012¹ година

Сектори на SITC	Износ - FOB			Внос - CIF			Търговско салдо - FOB/CIF	
	2011	2012	растеж спрямо предходната година - %	2011	2012	растеж спрямо предходната година - %	2011	2012
	млн. левове			млн. левове			млн. левове	
Трети страни - общо	1265.7	1088.3	-14.0	1359.8	1372.3	0.9	-94.1	-284.0
Храни и живи животни	54.7	63.2	15.5	40.5	33.0	-18.5	14.2	30.2
Безалкохолни и алкохолни напитки и тютюн	44.5	39.0	-12.4	11.9	10.2	-14.3	32.6	28.8
Необработени (сурови) материали, негодни за консумация (изкл. горивата)	126.5	168.7	33.4	114.2	116.2	1.8	12.3	52.5
Минерални горива, масла и подобни продукти	395.6	278.9	-29.5	716.0	669.4	-6.5	-320.4	-390.5
Мазнини, масла и восъци от животински и растителен произход	4.3	6.1	41.9	4.8	3.7	-22.9	-0.5	2.4
Химични вещества и продукти	122.2	118.8	-2.8	84.8	91.0	7.3	37.4	27.8
Артикули, класифицирани главно според вида на материала	312.9	232.3	-25.8	208.9	194.0	-7.1	104.0	38.3
Машини, оборудване и превозни средства	113.3	114.1	0.7	131.9	204.5	55.0	-18.6	-90.4
Разнообразни готови продукти, н.д.	89.3	65.1	-27.1	45.5	48.8	7.3	43.8	16.3
Стоки и сделки, н.д.	2.4	2.1	-12.5	1.3	1.5	15.4	1.1	0.6

¹ Предварителни данни към 12.03.2012 година.