

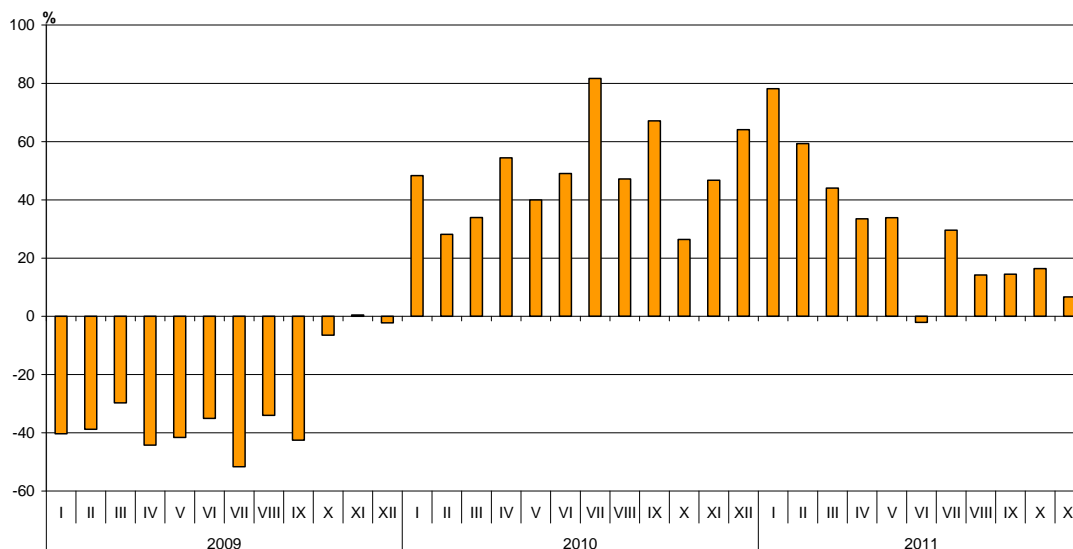


ТЪРГОВИЯ НА БЪЛГАРИЯ С ТРЕТИ СТРАНИ ЗА ПЕРИОДА ЯНУАРИ - НОЕМВРИ 2011 ГОДИНА (ПРЕДВАРИТЕЛНИ ДАННИ)

През периода **януари - ноември 2011 г. износът** на България за **трети страни се е увеличил с 26.5%** спрямо съответния период на предходната година и **надвишава 13.5 млрд. лева** (табл. 1.1 и 1.2). Основните търговски партньори на България са Турция, Русия, Сърбия, Република Македония, Украйна, Китай и САЩ, които формират 53.0% от износа за трети страни (табл. 2). Значително нараства износът за ЮАР, Канада, Индия и Египет. Най-голям спад е отчетен при износа за Сингапур, Сирия, Перу и Виетнам.

През **ноември 2011 г. износът за трети страни нараства с 6.7%** спрямо същия месец на предходната година и надвишава **1.1 млрд. лева**.

**Фиг. 1. Номинален растеж на износа за трети страни за периода
2009 - 2011 година
(Спрямо същия месец на предходната година)**

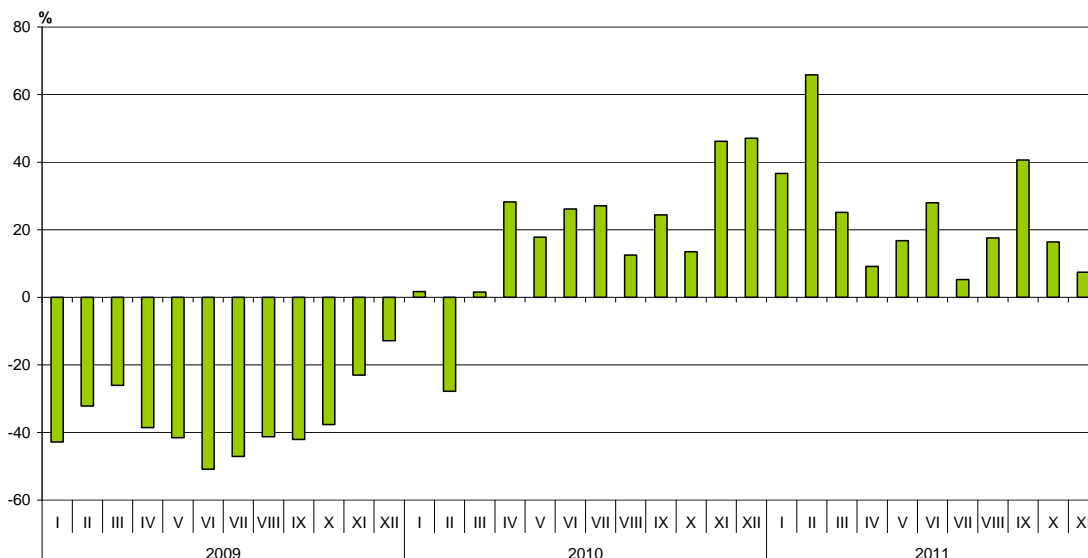


Вносът на България от **трети страни за първите единадесет месеца на 2011 г. се е увеличил с 21.8%** спрямо съответния период на предходната година и **възлиза на 17.1 млрд. лева (по цени CIF)** (табл. 1.1 и 1.2). Най-голям ръст бележи вносът от Казахстан, Сингапур, Обединените арабски емирства и Република Корея (табл. 2). Най-голям спад се наблюдава при вноса от Перу, Иран и Виетнам .

През **ноември 2011 г. вносът на България от трети страни се увеличава със 7.4%** спрямо същия месец на предходната година и достига **1.7 млрд. лева**.



**Фиг. 2. Номинален растеж на вноса от трети страни за периода
2009 - 2011 година
(Спрямо същия месец на предходната година)**



Външнотърговското салдо (износ FOB - внос CIF) на България с трети страни за периода януари - ноември 2011 г. е отрицателно и достига 3 551.6 млн. лева (табл. 1.1). По цени FOB/FOB (след елиминирание на разходите за транспорт и застраховки при внос на стоки) салдото също е отрицателно и възлиза на 2 651.1 млн. лева.

През **ноември 2011 г.** външнотърговското салдо (износ FOB - внос CIF) с трети страни е отрицателно и достига 521.1 млн. лева.

Износът на България за трети страни, разпределен според Стандартната външнотърговска класификация, през първите единадесет месеца на 2011 г. в сравнение със същия период на предходната година се е увеличил във всички сектори (табл. 3). Най-голям ръст е отбелязан в секторите „Необработени (сурови) материали, негодни за консумация (изкл. горивата)”¹, „Мазнини, масла и восъци от животински и растителен произход”² и „Минерални горива, масла и подобни продукти”.

При вноса от трети страни най-голям ръст е отчетен в сектор „Химични вещества и продукти”, „Артикули, класифицирани главно според вида на материала”³ и „Минерални горива,

¹ Секторът включва разделите: сурови кожи; маслодайни семена и плодове; суров каучук; корк и дървен материал; дървесна маса и хартия или картон за рециклиране; текстилни влакна и техните отпадъци; естествени торове и торове от животински или растителен произход и др.; метални руди и метални отпадъци; продукти от животински и растителен произход, н.д.

² Секторът включва разделите: мазнини и масла от животински произход; масла и техните фракции, сурови или рафинирани, от растителен произход; мазнини и масла от животински или растителен произход, преработени; восъци от животински и растителен произход; негодни за консумация смеси или препарати от животински или растителни мазнини или масла, н.д.

³ Секторът включва разделите: обработени кожи и артикули от тях, н.д.; артикули от каучук; артикули от корк и дървен материал (изкл. мебели); хартия, картон и артикули от хартия и картон; текстил и артикули от текстил (изкл. облекло); продукти от други неметални минерални суровини; чугун и стомана; благородни и цветни метали; други артикули от метал.



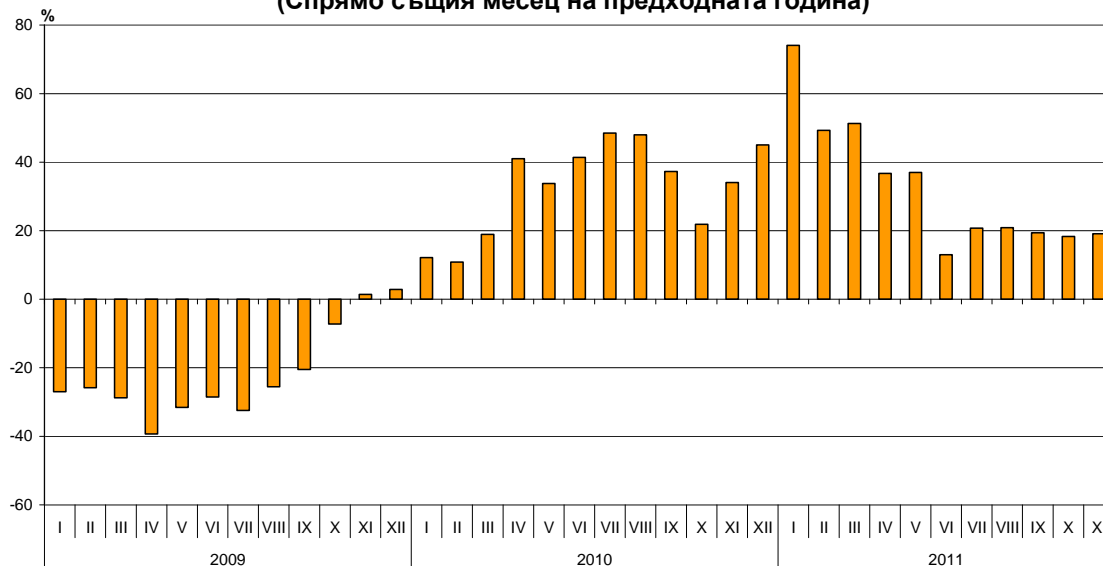
масла и подобни продукти”. Спад се наблюдава при вноса от секторите „Необработени (сурови) материали, негодни за консумация (изкл. горивата)” и „Мазнини, масла и восъци от животински и растителен произход”.

Търговия на България с трети страни и ЕС - общо

През периода **януари - ноември 2011 г.** са изнесени стоки общо за **36.2 млрд. лв.** и спрямо съответния период на предходната година **износът се е увеличил с 30.6%** (табл. 1.1 и 1.2).

През **ноември 2011 г.** **общият износ възлиза на 3.4 млрд. лв.** и **нараства с 19.1%** спрямо същия месец на предходната година.

**Фиг. 3. Номинален растеж на износа за периода
2009 - 2011 година
(Спрямо същия месец на предходната година)**

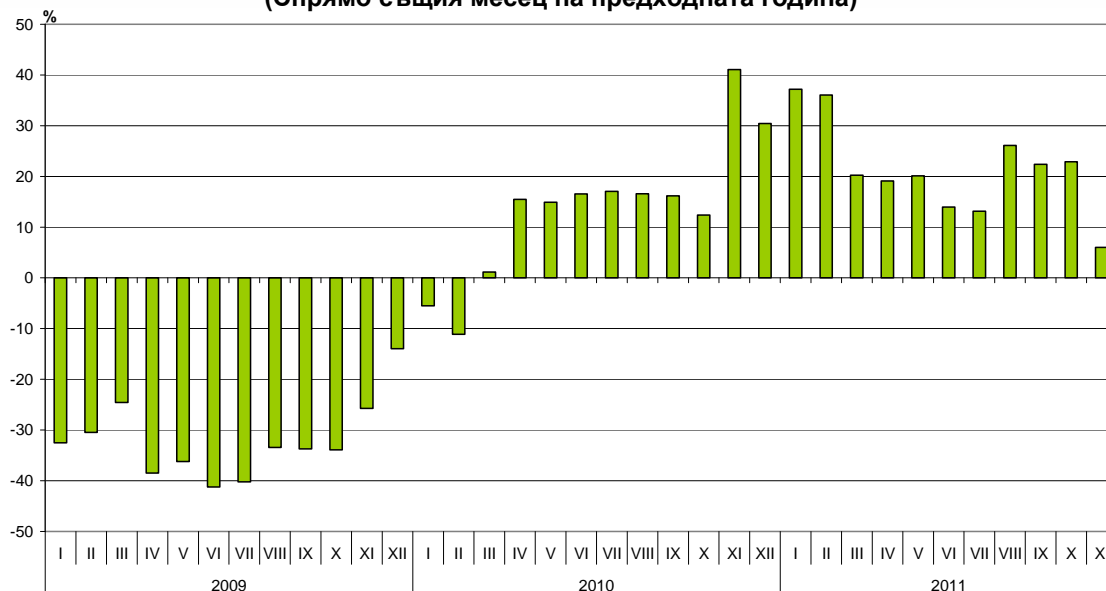


През периода **януари - ноември 2011 г.** в страната са внесени стоки общо за **41.0 млрд. лв. (по цени CIF)**, или с **20.6% повече** спрямо същия период на предходната година (табл. 1.1 и 1.2).

През **ноември 2011 г.** **общият внос се увеличава с 6.0%** спрямо същия месец на предходната година и достига **4.2 млрд. лева**.



**Фиг. 4. Номинален растеж на вноса за периода
2009 - 2011 година
(Спрямо същия месец на предходната година)**



Общото външнотърговско салдо (износ FOB - внос CIF) е отрицателно през периода януари - ноември 2011 г. и възлиза на 4 822.2 млн. лв., което е с 1 478.1 млн. лв. по-малко от салдото за първите единадесет месеца на 2010 година (табл. 1.1 и 1.2). По цени **FOB/FOB** (след елиминиране на разходите за транспорт и застраховки при внос на стоки) салдото **също е отрицателно** и възлиза на 2 818.3 млн. лева.

През **ноември 2011 г.** общото външнотърговско салдо (**износ FOB - внос CIF**) е отрицателно и възлиза на 765.9 млн. лева. По цени **FOB/FOB** салдото също е отрицателно и достига 553.1 млн. лева.

ПРИЛОЖЕНИЕ

Таблица 1.1

Износ, внос и търговско салдо през периода януари - ноември 2010 и 2011¹ г. по месеци

(Млн. левове)

Месеци	Износ - FOB			Внос - CIF			Внос - FOB ²			Търговско салдо - FOB/CIF			Търговско салдо - FOB/FOB ²		
	общо	ЕС	трети страни	общо	ЕС	трети страни	общо	ЕС	трети страни	общо	ЕС	трети страни	общо	ЕС	трети страни
I.2010	1785.6	1075.1	710.5	2270.3	1275.0	995.3	2162.3	1215.4	946.9	-484.7	-199.9	-284.8	-376.7	-140.3	-236.4
II.2010	1952.7	1264.3	688.4	2303.4	1537.9	688.4	2194.3	1463.3	731.0	-350.7	-273.6	-77.1	-241.6	-199.0	-42.6
III.2010	2194.7	1294.7	900.0	2976.3	1784.1	1192.2	2838.1	1705.3	1132.8	-781.6	-489.4	-292.2	-643.4	-410.6	-232.8
I - III.2010	5933.0	3634.1	2298.9	7550.0	4597.0	2953.0	7194.7	4384.0	2810.7	-1617.0	-962.9	-654.1	-1261.7	-749.9	-511.8
IV.2010	2296.7	1326.8	969.9	3129.3	1669.2	1460.1	2978.8	1595.2	1383.6	-832.6	-342.4	-490.2	-682.1	-268.4	-413.7
V.2010	2370.0	1467.1	902.9	3215.3	1857.6	1357.7	3062.8	1774.7	1288.1	-845.3	-390.5	-454.8	-692.8	-307.6	-385.2
VI.2010	2764.1	1647.6	1116.5	3263.1	1920.4	1342.7	3105.0	1833.0	1272.0	-499.0	-272.8	-226.2	-340.9	-185.4	-155.5
IV - VI.2010	7430.8	4441.5	2989.3	9607.7	5447.2	4160.5	9146.6	5202.9	3943.7	-2176.9	-1005.7	-1171.2	-1715.8	-761.4	-954.4
I - VI.2010	13363.8	8075.6	5288.2	17157.7	10044.2	7113.5	16341.3	9586.9	6754.4	-3793.9	-1968.6	-1825.3	-2977.5	-1511.3	-1466.2
VII.2010	2989.2	1921.9	1067.3	3281.6	1833.5	1448.1	3119.6	1749.4	1370.2	-292.4	88.4	-380.8	-130.4	172.5	-302.9
VIII.2010	2841.6	1774.1	1067.5	3010.8	1751.8	1259.0	2870.3	1672.1	1198.2	-169.2	22.3	-191.5	-28.7	102.0	-130.7
IX.2010	2805.7	1683.6	1122.1	3191.7	1919.3	1272.4	3041.3	1834.3	1207.0	-386.0	-235.7	-150.3	-235.6	-150.7	-84.9
VII - IX.2010	8636.5	5379.6	3256.9	9484.1	5504.6	3979.5	9031.2	5255.8	3775.4	-847.6	-125.0	-722.6	-394.7	123.8	-518.5
I - IX.2010	22000.3	13455.2	8545.1	26641.8	15548.8	11093.0	25372.5	14842.7	10529.8	-4641.5	-2093.6	-2547.9	-3372.2	-1387.5	-1984.7
X.2010	2857.0	1777.3	1079.7	3441.5	2054.9	1386.6	3273.1	1958.4	1314.7	-584.5	-277.6	-306.9	-416.1	-181.1	-235.0
XI.2010	2848.8	1749.5	1099.3	3923.1	2346.3	1576.8	3734.7	2240.4	1494.3	-1074.3	-596.8	-477.5	-885.9	-490.9	-395.0
I - XI.2010	27706.1	16982.0	10724.1	34006.4	19950.0	14056.4	32380.3	19041.5	13338.8	-6300.3	-2968.0	-3332.3	-4674.2	-2059.5	-2614.7
I.2011	3109.2	1843.5	1265.7	3115.4	1755.5	1359.9	2966.8	1677.7	1289.1	-6.2	88.0	-94.2	142.4	165.8	-23.4
II.2011	2914.5	1818.2	1096.3	3133.8	1864.7	1269.1	2987.2	1782.8	1204.4	-219.3	-46.5	-172.8	-72.7	35.4	-108.1
III.2011	3319.8	2023.8	1296.0	3578.7	2086.1	1492.6	3409.2	1992.3	1416.9	-258.9	-62.3	-196.6	-89.4	31.5	-120.9
I - III.2011	9343.5	5685.5	3658.0	9827.9	5706.3	4121.6	9363.2	5452.8	3910.4	-484.4	-20.8	-463.6	-19.7	232.7	-252.4
IV.2011	3140.7	1846.1	1294.6	3727.4	2134.2	1593.2	3541.0	2032.7	1508.3	-586.7	-288.1	-298.6	-400.3	-186.6	-213.7
V.2011	3247.1	2038.7	1208.4	3862.7	2277.2	1585.5	3677.4	2175.5	1501.9	-615.6	-238.5	-377.1	-430.3	-136.8	-293.5
VI.2011	3122.9	2029.6	1093.3	3718.7	2000.5	1718.2	3536.5	1910.5	1626.0	-595.8	29.1	-624.9	-413.6	119.1	-532.7
IV - VI.2011	9510.7	5914.4	3596.3	11308.8	6411.9	4896.9	10754.9	6118.7	4636.2	-1798.1	-497.5	-1300.6	-1244.2	-204.3	-1039.9
I - VI.2011	18854.2	11599.9	7254.3	21136.7	12118.2	9018.5	20118.1	11571.5	8546.6	-2282.5	-518.3	-1764.2	-1263.9	28.4	-1292.3
VII.2011	3608.5	2225.9	1382.6	3712.8	2188.6	1524.2	3534.2	2091.3	1442.9	-104.3	37.3	-141.6	74.3	134.6	-60.3
VIII.2011	3436.0	2217.4	1218.6	3796.9	2316.8	1480.1	3610.1	2202.9	1407.2	-360.9	-99.4	-261.5	-174.1	14.5	-188.6
IX.2011	3349.3	2065.2	1284.1	3906.5	2116.6	1789.9	3712.2	2021.1	1691.1	-557.2	-51.4	-505.8	-362.9	44.1	-407.0
VII - IX.2011	10393.8	6508.5	3885.3	11416.2	6622.0	4794.2	10856.5	6315.3	4541.2	-1022.4	-113.5	-908.9	-462.7	193.2	-655.9
I - IX.2011	29248.0	18108.4	11139.6	32552.9	18740.2	13812.7	30974.6	17886.8	13087.8	-3304.9	-631.8	-2673.1	-1726.6	221.6	-1948.2
X.2011	3531.8	2275.1	1256.7	4283.2	2669.1	1614.1	4070.4	2542.3	1528.1	-751.4	-394.0	-357.4	-538.6	-267.2	-271.4
XI.2011	3392.8	2220.1	1172.7	4158.7	2464.9	1693.8	3945.9	2341.7	1604.2	-765.9	-244.8	-521.1	-553.1	-121.6	-431.5
I - XI.2011	36172.6	22603.6	13569.0	40994.8	23874.2	17120.6	38990.9	22770.8	16220.1	-4822.2	-1270.6	-3551.6	-2818.3	-167.2	-2651.1

¹ Предварителни данни към 9.01.2012 година.

² По данни на БНБ за транспортните разходи.

Таблица 1.2

Растеж на износа и вноса през периода януари - ноември 2011¹ г.
спрямо същия месец на предходната година

(Проценти)

Месеци	Износ - FOB			Внос - CIF			Внос - FOB		
	общо	ЕС	трети страни	общо	ЕС	трети страни	общо	ЕС	трети страни
I	74.1	71.5	78.1	37.2	37.7	36.6	37.2	38.0	36.1
II	49.3	43.8	59.3	36.1	21.2	65.8	36.1	21.8	64.8
III	51.3	56.3	44.0	20.2	16.9	25.2	20.1	16.8	25.1
I - III	57.5	56.4	59.1	30.2	24.1	39.6	30.1	24.4	39.1
IV	36.7	39.1	33.5	19.1	27.9	9.1	18.9	27.4	9.0
V	37.0	39.0	33.8	20.1	22.6	16.8	20.1	22.6	16.6
VI	13.0	23.2	-2.1	14.0	4.2	28.0	13.9	4.2	27.8
IV - VI	28.0	33.2	20.3	17.7	17.7	17.7	17.6	17.6	17.6
I - VI	41.1	43.6	37.2	23.2	20.6	26.8	23.1	20.7	26.5
VII	20.7	15.8	29.5	13.1	19.4	5.3	13.3	19.5	5.3
VIII	20.9	25.0	14.2	26.1	32.3	17.6	25.8	31.7	17.4
IX	19.4	22.7	14.4	22.4	10.3	40.7	22.1	10.2	40.1
VII - IX	20.3	21.0	19.3	20.4	20.3	20.5	20.2	20.2	20.3
I - IX	32.9	34.6	30.4	22.2	20.5	24.5	22.1	20.5	24.3
X	23.6	28.0	16.4	24.5	29.9	16.4	24.4	29.8	16.2
XI	19.1	26.9	6.7	6.0	5.1	7.4	5.7	4.5	7.4
I - XI	30.6	33.1	26.5	20.6	19.7	21.8	20.4	19.6	21.6

¹ Предварителни данни към 9.01.2012 година.


**Износ, внос и търговско салдо с основни търговски партньори¹ от трети страни
през периода януари - ноември 2010 и 2011² година**

Страни	Износ - FOB			Внос - CIF			Търговско салдо - FOB/CIF	
	2010	2011	растеж спрямо предходната година - %	2010	2011	растеж спрямо предходната година - %	2010	2011
	млн. левове			млн. левове			млн. левове	
Трети страни - общо	10724.1	13569.0	26.5	14056.4	17120.6	21.8	-3332.3	-3551.6
в това число:								
Албания	104.8	92.0	-12.2	21.3	31.4	47.4	83.5	60.6
Босна и Херцеговина	54.7	74.5	36.2	11.9	13.4	12.6	42.8	61.1
Бразилия	45.2	53.3	17.9	144.0	177.2	23.1	-98.8	-123.9
Виетнам	37.8	20.4	-46.0	53.2	32.3	-39.3	-15.4	-11.9
Грузия	246.0	400.5	62.8	305.9	344.1	12.5	-59.9	56.4
Египет	188.4	316.1	67.8	145.1	132.8	-8.5	43.3	183.3
Израел	139.8	98.9	-29.3	179.6	340.6	89.6	-39.8	-241.7
Индия	67.6	119.7	77.1	88.7	111.7	25.9	-21.1	8.0
Индонезия	25.3	21.8	-13.8	30.6	34.7	13.4	-5.3	-12.9
Иран	100.1	104.5	4.4	9.7	5.1	-47.4	90.4	99.4
Казахстан	37.2	38.8	4.3	11.2	127.1	1034.8	26.0	-88.3
Канада	48.1	140.6	192.3	55.6	59.6	7.2	-7.5	81.0
Китай	341.0	481.3	41.1	872.2	1186.9	36.1	-531.2	-705.6
Норвегия	41.9	65.4	56.1	15.2	22.8	50.0	26.7	42.6
Обединени арабски емирства	60.6	65.1	7.4	33.7	66.8	98.2	26.9	-1.7
Перу	8.4	3.8	-54.8	328.7	125.4	-61.8	-320.3	-121.6
Република Корея	181.1	165.4	-8.7	108.4	211.1	94.7	72.7	-45.7
Република Македония	580.6	810.6	39.6	460.4	461.0	0.1	120.2	349.6
Русия	803.0	952.2	18.6	5484.8	7350.0	34.0	-4681.8	-6397.8
САЩ	357.2	466.4	30.6	242.8	364.0	49.9	114.4	102.4
Сингапур	358.6	74.1	-79.3	12.8	27.0	110.9	345.8	47.1
Сирия	148.7	55.8	-62.5	54.7	72.0	31.6	94.0	-16.2
Сърбия	984.9	861.2	-12.6	363.0	455.9	25.6	621.9	405.3
Тайван	35.3	39.3	11.3	104.5	104.9	0.4	-69.2	-65.6
Турция	2309.5	3113.9	34.8	1868.0	2001.2	7.1	441.5	1112.7
Украйна	360.0	511.3	42.0	1396.7	1699.4	21.7	-1036.7	-1188.1
Хърватия	151.8	154.9	2.0	64.8	50.9	-21.5	87.0	104.0
Швейцария	177.4	224.0	26.3	304.3	332.9	9.4	-126.9	-108.9
ЮАР	12.8	129.2	909.4	19.5	35.9	84.1	-6.7	93.3
Япония	29.6	41.7	40.9	114.8	125.7	9.5	-85.2	-84.0

¹ Страна партньор е тази, от/за която стоките са изпратени/получени.

² Предварителни данни към 9.01.2012 година.



Таблица 3

Износ, внос и търговско салдо с трети страни по сектори на Стандартната външнотърговска класификация (SITC, рев. 4)
през периода януари - ноември 2010 и 2011¹ година

Сектори на SITC	Износ - FOB			Внос - CIF			Търговско салдо - FOB/CIF	
	2010	2011	растеж спрямо предходната година - %	2010	2011	растеж спрямо предходната година - %	2010	2011
	млн. левове			млн. левове			млн. левове	
Трети страни - общо	10724.1	13569.0	26.5	14056.4	17120.6	21.8	-3332.3	-3551.6
Храни и живи животни	725.9	806.0	11.0	511.1	576.8	12.9	214.8	229.2
Безалкохолни и алкохолни напитки и тютюн	352.7	411.1	16.6	138.9	139.5	0.4	213.8	271.6
Необработени (сурови) материали, негодни за консумация (изкл. горивата)	996.6	1429.1	43.4	1862.1	1515.5	-18.6	-865.5	-86.4
Минерални горива, масла и подобни продукти	2754.6	3829.9	39.0	6448.4	8440.6	30.9	-3693.8	-4610.7
Мазнини, масла и восъци от животински и растителен произход	43.9	62.6	42.6	40.8	40.3	-1.2	3.1	22.3
Химични вещества и продукти	1328.6	1524.5	14.7	787.5	1060.2	34.6	541.1	464.3
Артикули, класифицирани главно според вида на материала	2421.8	3022.7	24.8	2000.4	2641.1	32.0	421.4	381.6
Машини, оборудване и превозни средства	1256.6	1617.9	28.8	1663.6	2052.4	23.4	-407.0	-434.5
Разнообразни готови продукти, н.д.	827.4	835.5	1.0	582.8	622.0	6.7	244.6	213.5
Стоки и сделки, н.д.	16.0	29.7	85.6	20.8	32.2	54.8	-4.8	-2.5

¹ Предварителни данни към 9.01.2012 година.