

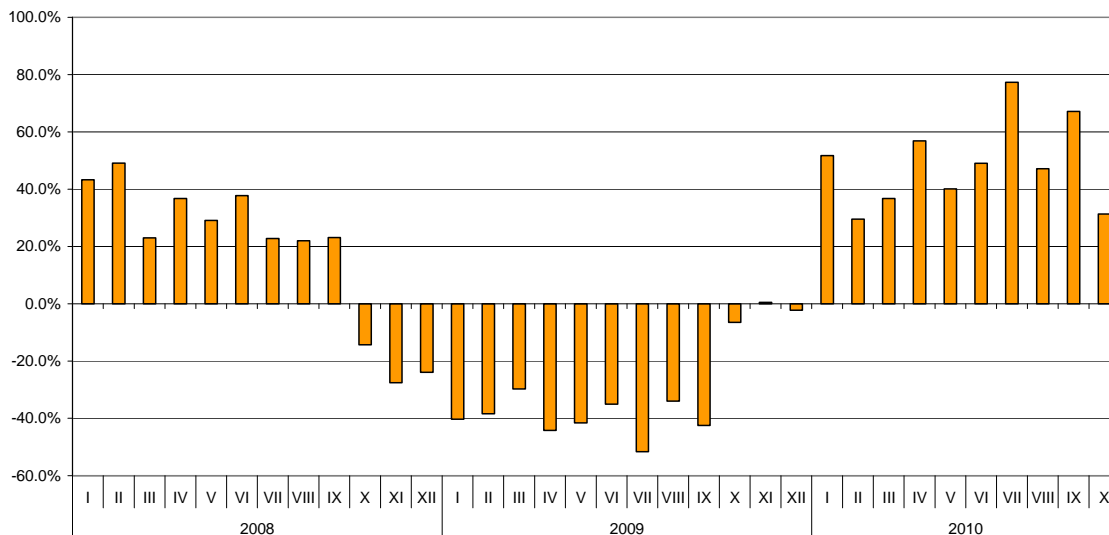


ТЪРГОВИЯ НА БЪЛГАРИЯ С ТРЕТИ СТРАНИ ЗА ПЕРИОДА ЯНУАРИ - ОКТОМВРИ 2010 ГОДИНА (ПРЕДВАРИТЕЛНИ ДАННИ)

През периода **януари - октомври 2010 г. износът** на България за **трети страни се е увеличил с 47%** спрямо съответния период на предходната година и **възлиза на 9.6 млрд. лева** (табл. 1.1 и 1.2). Основните търговски партньори на България са Турция, Сърбия, Русия, Република Македония, Сингапур, Китай и САЩ, които формират 53.8% от износа за трети страни (табл. 2). Изнесените стоки за Китай са се увеличили с 212%, а тези за Турция - с 64.2%. Износът за Сърбия и Русия бележи ръст съответно с 58.3% и 51.9%, за Република Македония - с 33.4%, а този за САЩ - с 6.6%. Значително нараства и износът за Перу, Република Корея, Индия, Бразилия и Виетнам. Спад е отчетен при износа за Обединените арабски емирства, Босна и Херцеговина, Канада, Индонезия и Албания.

През **октомври 2010 г. износът за трети страни нараства с 22.7%** спрямо същия месец на предходната година и е над **1 млрд. лева**.

Фиг.1. Номинален растеж на износа за трети страни за периода 2008 - 2010 година
(Спрямо същия месец на предходната година)

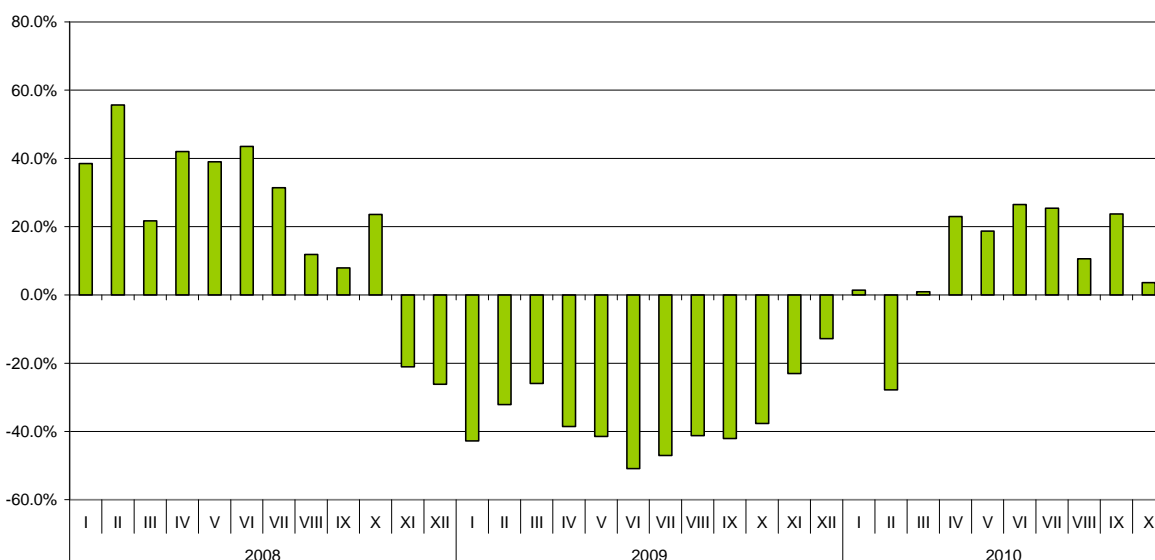




Вносът на България от трети страни за първите десет месеца на 2010 г. се е увеличил с 11.7% спрямо съответния период на предходната година и възлиза на 12.4 млрд. лева (табл. 1.1 и 1.2). Най-голям ръст бележи вносът от Израел, Албания и Египет (табл. 2). Увеличава се вносът от Сърбия - с 46.5% и Босна и Херцеговина - с 45.2%, а най-голямо намаление се наблюдава при вноса от Казахстан, ЮАР и Норвегия.

През октомври 2010 г. вносът на България от трети страни се увеличава с 12.5% спрямо същия месец на предходната година и достига 1.4 млрд. лева.

**Фиг.2. Номинален растеж на вноса от трети страни за периода 2008 - 2010 година
(Спрямо същия месец на предходната година)**



Външнотърговското салдо (износ FOB - внос CIF) на България с трети страни за периода януари - октомври 2010 г. е отрицателно и възлиза на 2.7 млрд. лева (табл. 1.1).

През октомври 2010 г. външнотърговското салдо (износ FOB - внос CIF) с трети страни е отрицателно и достига 326.9 млн. лева.

Износът на България за трети страни, разпределен според Стандартната външнотърговска класификация, през първите десет месеца на 2010 г. в сравнение със същия период на 2009 г. се е увеличил във всички сектори, с изключение на сектор „Мазнини, масла и восъци от животински и растителен произход“ (табл. 3). Най-голям ръст е отбелязан в секторите „Необработени (сурови) материали, негодни за консумация (изкл. горивата)”¹, „Разнообразни

¹Секторът включва разделите: сурови кожи; маслодайни семена и плодове; суров каучук; корк и дървен материал; дървесна маса и хартия или картон за рециклиране; текстилни влакна и техните отпадъци; естествени торове и торове от животински или растителен произход и др.; метални руди и метални отпадъци; продукти от животински и растителен произход, неклассифицирани другаде.



www.nsi.bg

готови продукти, невключени другаде”² и „Артикули, класифицирани главно според вида на материала”³.

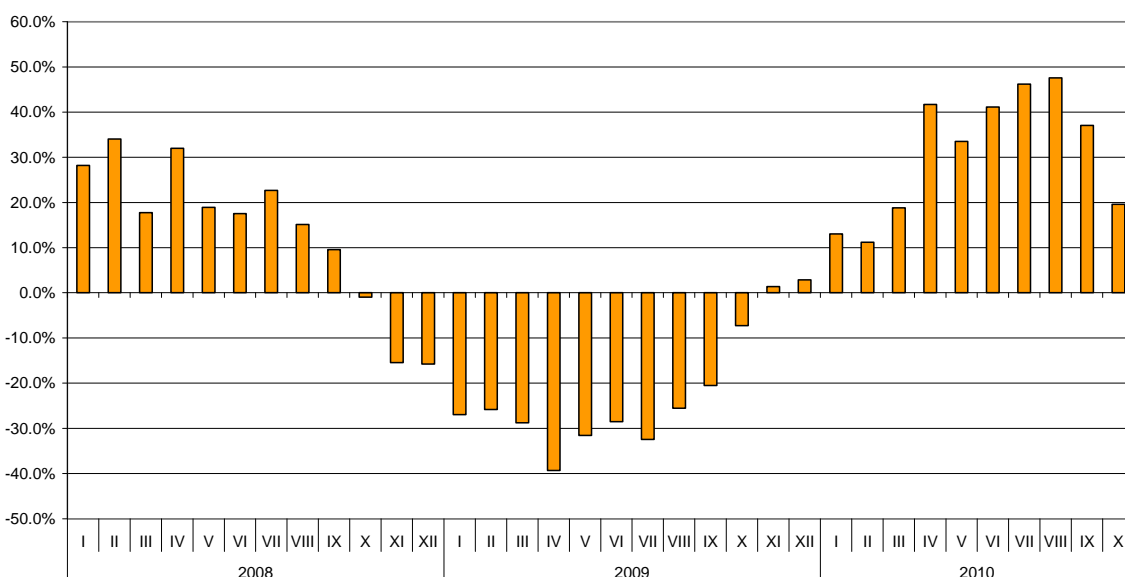
При вноса от трети страни най-голям ръст е отчетен в сектора „Минерални горива, масла и подобни продукти”, а най-нисък - в сектора „Храни и живи животни”.

Търговия на България с трети страни и ЕС - общо

През периода януари - октомври 2010 г. са изнесени стоки общо за **24.8 млрд. лв.** и спрямо съответния период на 2009 г. **износът се е увеличил с 31.6%** (табл. 1.1 и 1.2).

През октомври 2010 г. **общият износ възлиза на 2.8 млрд. лв. и нараства с 20.9%** спрямо същия месец на предходната година.

**Фиг.3. Номинален растеж на износа за периода 2008 - 2010 година
(Спрямо същия месец на предходната година)**



Общо внесените стоки (по цени CIF) през периода януари - октомври 2010 г. са за 29.9 млрд. лв., или с 8.9% повече в сравнение със същия период на предходната година (табл. 1.1 и 1.2).

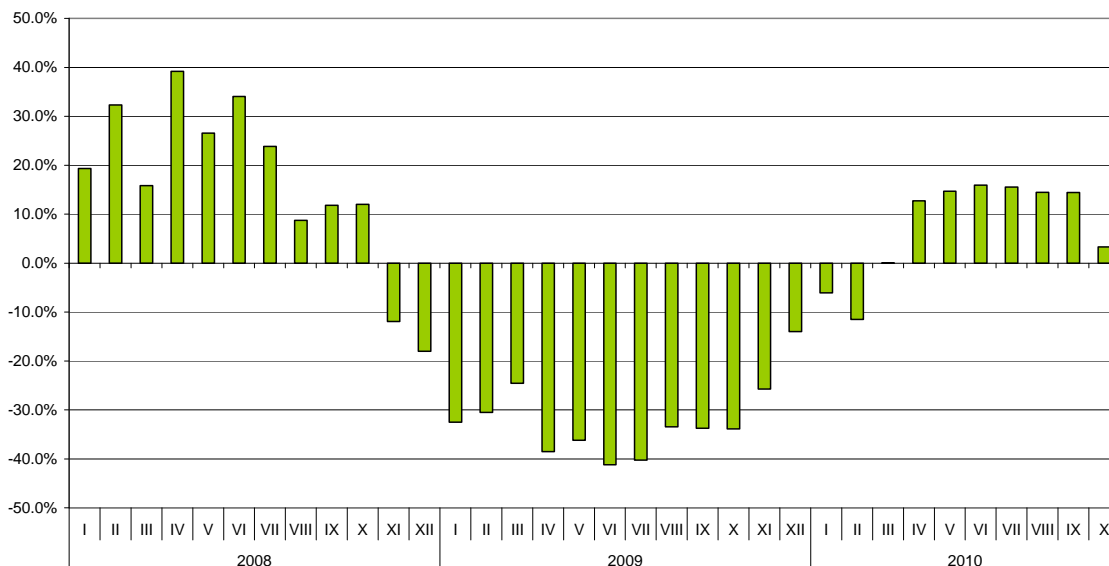
През октомври 2010 г. **общият внос се увеличава с 11.3%** спрямо същия месец на предходната година и достига **3.4 млрд. лева**.

² Секторът включва разделите: Сглобяеми конструкции; осветители, санитарни артикули, котли и радиатори за отопление, н.д.; Мебели и техните части; медицинска и хирургическа мебелировка; спални артикули и други подобни; Пътнически артикули, ръчни чанти и други подобни; Облекло и допълнения за облекло; Обувки; Медицински, прецизни, оптични и контролни уреди и апарати, н.д.; Фотографски и кинематографски апарати, оборудване и продукти; други оптични стоки; часовници и часовникови механизми; Други разнообразни готови продукти, н.д..

³ Секторът включва разделите: обработени кожи и артикули от тях, н.д.; артикули от каучук; артикули от корк и дървен материал (изкл. мебели); хартия, картон и артикули от хартия и картон; текстил и артикули от текстил (изкл. облекло); продукти от други неметални минерални суровини; чугун и стомана; благородни и цветни метали; други артикули от метал.



**Фиг.4. Номинален растеж на вноса за периода 2008 - 2010 година
(Спрямо същия месец на предходната година)**



Общото външнотърговско салдо (износ FOB - внос CIF) е отрицателно през периода януари - октомври 2010 г. и възлиза на 5 млрд. лв., което е с над 3.5 млрд. лв. по-малко от салдото за първите десет месеца на 2009 година (табл. 1.1 и 1.2). По цени **FOB/FOB** (след елиминиране на разходите за транспорт и застраховки при внос на стоки) отрицателното салдо за периода януари - октомври 2010 г. възлиза на 3.2 млрд. лева.

През октомври 2010 г. общото външнотърговско салдо (**износ FOB - внос CIF**) е отрицателно и възлиза на 575 млн. лв., а по цени **FOB/FOB** също е отрицателно и достига 373.2 млн. лева.

ИЗНОС, ВНОС И ТЪРГОВСКО САЛДО ЗА ПЕРИОДА ЯНУАРИ - ОКТОМВРИ 2009 Г. И 2010¹ Г. ПО МЕСЕЦИ

(Млн. левове)

Месеци	Износ - FOB			Внос - CIF			Внос - FOB ²			Търговско салдо - FOB/CIF			Търговско салдо - FOB/FOB ²		
	общо	ЕС	трети страни	общо	ЕС	трети страни	общо	ЕС	трети страни	общо	ЕС	трети страни	общо	ЕС	трети страни
I.2009	1592.0	1113.0	479.0	2402.5	1423.7	978.8	2246.0	1348.8	897.2	-810.5	-310.7	-499.8	-654.0	-235.8	-418.2
II.2009	1761.9	1221.6	540.3	2591.2	1530.8	1060.4	2435.9	1450.3	985.6	-829.3	-309.2	-520.1	-674.0	-228.7	-445.3
III.2009	1844.9	1172.8	672.1	2942.5	1769.0	1173.5	2777.2	1678.6	1098.6	-1097.6	-596.2	-501.4	-932.3	-505.8	-426.5
I - III.2009	5198.8	3507.4	1691.4	7936.2	4723.5	3212.7	7459.1	4477.7	2981.4	-2737.4	-1216.1	-1521.3	-2260.3	-970.3	-1290.0
IV.2009	1628.8	1000.5	628.3	2709.2	1570.4	1138.8	2551.2	1490.9	1060.3	-1080.4	-569.9	-510.5	-922.4	-490.4	-432.0
V.2009	1771.5	1126.6	644.9	2797.8	1645.2	1152.6	2630.8	1560.4	1070.4	-1026.3	-518.6	-507.7	-859.3	-433.8	-425.5
VI.2009	1955.0	1205.9	749.1	2799.7	1735.3	1064.4	2632.6	1644.9	987.7	-844.7	-529.4	-315.3	-677.6	-439.0	-238.6
IV - VI.2009	5355.3	3333.0	2022.3	8306.7	4950.9	3355.8	7814.6	4696.2	3118.4	-2951.4	-1617.9	-1333.5	-2459.3	-1363.2	-1096.1
I - VI.2009	10554.1	6840.4	3713.7	16242.9	9674.4	6568.5	15273.7	9173.9	6099.8	-5688.8	-2834.0	-2854.8	-4719.6	-2333.5	-2386.1
VII.2009	2012.9	1425.3	587.6	2803.8	1664.1	1139.7	2640.0	1577.7	1062.3	-790.9	-238.8	-552.1	-627.1	-152.4	-474.7
VIII.2009	1920.4	1195.0	725.4	2582.8	1463.9	1118.9	2423.3	1388.6	1034.7	-662.4	-268.9	-393.5	-502.9	-193.6	-309.3
IX.2009	2043.4	1372.1	671.3	2747.3	1724.4	1022.9	2587.2	1637.9	949.3	-703.9	-352.3	-351.6	-543.8	-265.8	-278.0
VII-IX.2009	5976.7	3992.4	1984.3	8133.9	4852.4	3281.5	7650.5	4604.2	3046.3	-2157.2	-860.0	-1297.2	-1673.8	-611.8	-1062.0
I - IX.2009	16530.8	10832.8	5698.0	24376.8	14526.8	9850.0	22924.2	13778.1	9146.1	-7846.0	-3694.0	-4152.0	-6393.4	-2945.3	-3448.1
X.2009	2344.5	1490.4	854.1	3062.9	1841.4	1221.5	2879.9	1746.5	1133.4	-718.4	-351.0	-367.4	-535.4	-256.1	-279.3
I - X.2009	18875.3	12323.2	6552.1	27439.7	16368.2	11071.5	25804.1	15524.6	10279.5	-8564.4	-4045.0	-4519.4	-6928.8	-3201.4	-3727.4
I.2010	1800.0	1073.2	726.8	2264.0	1271.6	992.4	2130.0	1205.7	924.3	-464.0	-198.4	-265.6	-330.0	-132.5	-197.5
II.2010	1960.8	1260.7	700.1	2297.1	1531.6	765.5	2154.6	1441.9	712.7	-336.3	-270.9	-65.4	-193.8	-181.2	-12.6
III.2010	2208.9	1289.9	919.0	2962.0	1777.4	1184.6	2791.3	1691.2	1100.1	-753.1	-487.5	-265.6	-582.4	-401.3	-181.1
I - III.2010	5969.7	3623.8	2345.9	7523.1	4580.6	2942.5	7075.9	4338.8	2737.1	-1553.4	-956.8	-596.6	-1106.2	-715.0	-391.2
IV.2010	2309.0	1323.4	985.6	3063.4	1663.4	1400.0	2884.6	1582.2	1302.4	-754.4	-340.0	-414.4	-575.6	-258.8	-316.8
V.2010	2364.8	1461.5	903.3	3215.7	1847.8	1367.9	3018.4	1750.7	1267.7	-850.9	-386.3	-464.6	-653.6	-289.2	-364.4
VI.2010	2757.5	1640.9	1116.6	3259.0	1912.9	1346.1	3060.3	1813.9	1246.4	-501.5	-272.0	-229.5	-302.8	-173.0	-129.8
IV - VI.2010	7431.3	4425.8	3005.5	9538.1	5424.1	4114.0	8963.3	5146.8	3816.5	-2106.8	-998.3	-1108.5	-1532.0	-721.0	-811.0
I - VI.2010	13401.0	8049.6	5351.4	17061.2	10004.7	7056.5	16039.2	9485.6	6553.6	-3660.2	-1955.1	-1705.1	-2638.2	-1436.0	-1202.2
VII.2010	2961.2	1919.4	1041.8	3260.3	1830.4	1429.9	3051.7	1733.9	1317.8	-299.1	89.0	-388.1	-90.5	185.5	-276.0
VIII.2010	2842.0	1774.5	1067.5	2987.3	1750.3	1237.0	2809.2	1660.5	1148.7	-145.3	24.2	-169.5	32.8	114.0	-81.2
IX.2010	2803.9	1682.0	1121.9	3164.3	1899.0	1265.3	2978.1	1804.5	1173.6	-360.4	-217.0	-143.4	-174.2	-122.5	-51.7
VII-IX.2010	8607.1	5375.9	3231.2	9411.9	5479.7	3932.2	8839.0	5198.9	3640.1	-804.8	-103.8	-701.0	-231.9	177.0	-408.9
I - IX.2010	22008.1	13425.5	8582.6	26473.1	15484.4	10988.7	24878.2	14684.5	10193.7	-4465.0	-2058.9	-2406.1	-2870.1	-1259.0	-1611.1
X.2010	2834.6	1786.8	1047.8	3409.6	2034.9	1374.7	3207.8	1933.2	1274.6	-575.0	-248.1	-326.9	-373.2	-146.4	-226.8
I - X.2010	24842.7	15212.3	9630.4	29882.7	17519.3	12363.4	28086.0	16617.7	11468.3	-5040.0	-2307.0	-2733.0	-3243.3	-1405.4	-1837.9

¹ Предварителни данни към 10.12.2010 г.

² По данни на БНБ за транспортните разходи.



Таблица 1.2

РАСТЕЖ НА ИЗНОСА И ВНОСА ЗА ПЕРИОДА ЯНУАРИ - ОКТОМВРИ 2010 Г. СПРЯМО СЪЩИЯ МЕСЕЦ НА ПРЕДХОДНАТА ГОДИНА

(Проценти)

Месеци	Износ - FOB			Внос - CIF			Внос - FOB		
	общо	ЕС	трети страни	общо	ЕС	трети страни	общо	ЕС	трети страни
I	13.1	-3.6	51.7	-5.8	-10.7	1.4	-5.2	-10.6	3.0
II	11.3	3.2	29.6	-11.3	0.1	-27.8	-11.5	-0.6	-27.7
III	19.7	10.0	36.7	0.7	0.5	0.9	0.5	0.8	0.1
I - III	14.8	3.3	38.7	-5.2	-3.0	-8.4	-5.1	-3.1	-8.2
IV	41.8	32.3	56.9	13.1	5.9	22.9	13.1	6.1	22.8
V	33.5	29.7	40.1	14.9	12.3	18.7	14.7	12.2	18.4
VI	41.0	36.1	49.1	16.4	10.2	26.5	16.2	10.3	26.2
IV - VI	38.8	32.8	48.6	14.8	9.6	22.6	14.7	9.6	22.4
I - VI	27.0	17.7	44.1	5.0	3.4	7.4	5.0	3.4	7.4
VII	47.1	34.7	77.3	16.3	10.0	25.5	15.6	9.9	24.1
VIII	48.0	48.5	47.2	15.7	19.6	10.6	15.9	19.6	11.0
IX	37.2	22.6	67.1	15.2	10.1	23.7	15.1	10.2	23.6
VII - IX	44.0	34.7	62.8	15.7	12.9	19.8	15.5	12.9	19.5
I - IX	33.1	23.9	50.6	8.6	6.6	11.6	8.5	6.6	11.5
X	20.9	19.9	22.7	11.3	10.5	12.5	11.4	10.7	12.5
I - X	31.6	23.4	47.0	8.9	7.0	11.7	8.8	7.0	11.6


**ИЗНОС, ВНОС И ТЪРГОВСКО САЛДО С ОСНОВНИ ТЪРГОВСКИ ПАРТНЬОРИ¹ ОТ ТРЕТИ СТРАНИ
ЗА ПЕРИОДА ЯНУАРИ - ОКТОМВРИ 2009 Г. И 2010² Г.**

(Млн. левове)

Страни	Износ - FOB			Внос - CIF			Търговско салдо - FOB/CIF	
	2009	2010	растеж спрямо предходна година - %	2009	2010	растеж спрямо предходна година - %	2009	2010
Общо - трети страни	6552.1	9630.4	47.0	11071.5	12363.4	11.7	-4519.4	-2733.0
Албания	102.2	97.0	-5.1	6.7	18.2	171.6	95.5	78.8
Босна и Херцеговина	69.3	50.2	-27.6	7.3	10.6	45.2	62.0	39.6
Бразилия	19.7	42.4	115.2	236.5	134.9	-43.0	-216.8	-92.5
Виетнам	16.5	34.6	109.7	65.2	50.6	-22.4	-48.7	-16.0
Грузия	149.1	216.4	45.1	332.5	246.3	-25.9	-183.4	-29.9
Египет	168.8	170.9	1.2	35.9	93.4	160.2	132.9	77.5
Израел	67.4	99.9	48.2	49.3	174.0	252.9	18.1	-74.1
Индия	27.7	62.2	124.5	68.5	81.8	19.4	-40.8	-19.6
Индонезия	26.5	23.8	-10.2	28.7	27.3	-4.9	-2.2	-3.5
Иран	47.1	80.6	71.1	12.0	9.3	-22.5	35.1	71.3
Казахстан	28.0	31.0	10.7	100.6	9.5	-90.6	-72.6	21.5
Канада	53.9	44.9	-16.7	81.7	55.3	-32.3	-27.8	-10.4
Китай	100.6	313.9	212.0	764.1	789.7	3.4	-663.5	-475.8
Норвегия	37.7	38.1	1.1	39.0	13.2	-66.2	-1.3	24.9
Обединени арабски емирства	82.6	57.7	-30.1	23.1	28.3	22.5	59.5	29.4
Перу	0.9	8.0	788.9	193.5	313.6	62.1	-192.6	-305.6
Република Корея	31.4	168.7	437.3	80.4	84.4	5.0	-49.0	84.3
Република Македония	385.0	513.7	33.4	289.5	412.1	42.3	95.5	101.6
Русия	464.9	706.3	51.9	3717.2	4747.3	27.7	-3252.3	-4041.0
САЩ	292.0	311.3	6.6	246.1	222.3	-9.7	45.9	89.0
Сингапур	347.5	357.2	2.8	16.4	11.4	-30.5	331.1	345.8
Сирия	108.3	143.8	32.8	62.6	52.8	-15.7	45.7	91.0
Сърбия	554.3	877.2	58.3	221.2	324.0	46.5	333.1	553.2
Тайван	18.0	32.3	79.4	70.8	96.7	36.6	-52.8	-64.4
Турция	1282.4	2105.8	64.2	1512.1	1652.5	9.3	-229.7	453.3
Украйна	157.0	275.7	75.6	1281.7	1235.5	-3.6	-1124.7	-959.8
Хърватия	120.6	144.0	19.4	60.0	58.5	-2.5	60.6	85.5
Швейцария	135.0	157.3	16.5	251.4	279.4	11.1	-116.4	-122.1
ЮАР	8.3	11.7	41.0	70.0	16.9	-75.9	-61.7	-5.2
Япония	24.2	27.8	14.9	136.2	104.9	-23.0	-112.0	-77.1

¹ Страна партньор е тази, от/за която стоките са изпратени/получени.

² Предварителни данни към 10.12.2010 г.



Таблица 3

**ИЗНОС, ВНОС И ТЪРГОВСКО САЛДО С ТРЕТИ СТРАНИ ПО СЕКТОРИ НА СТАНДАРТНАТА ВЪНШНОТЪРГОВСКА КЛАСИФИКАЦИЯ (SITC, рев. 4)
ЗА ПЕРИОДА ЯНУАРИ - ОКТОМВРИ 2009 Г. И 2010¹ Г.**

(Млн. левове)

Сектори на SITC	Износ - FOB			Внос - CIF			Търговско салдо - FOB/CIF	
	2009	2010	растеж прямо предходна година - %	2009	2010	растеж прямо предходна година - %	2009	2010
Общо - трети страни	6552.1	9630.4	47.0	11071.5	12363.4	11.7	-4519.4	-2733.0
Храни и живи животни	446.2	641.0	43.7	534.0	468.3	-12.3	-87.8	172.7
Безалкохолни и алкохолни напитки и тютюн	235.0	309.7	31.8	118.3	128.7	8.8	116.7	181.0
Необработени (сурови) материали, негодни за консумация (изкл. горивата)	557.0	911.6	63.7	1430.2	1 599.1	11.8	-873.2	-687.5
Минерални горива, масла и подобни продукти	1633.2	2 440.4	49.4	4677.4	5 583.6	19.4	-3044.2	-3143.2
Мазнини, масла и восъци от животински и растителен произход	38.0	37.4	-1.6	37.8	36.4	-3.7	0.2	1.0
Химични вещества и продукти	863.8	1 170.8	35.5	617.9	702.1	13.6	245.9	468.7
Артикули, класифицирани главно според вида на материала	1407.2	2 198.7	56.2	1585.3	1 797.7	13.4	-178.1	401.0
Машини, оборудване и превозни средства	872.7	1 139.0	30.5	1529.5	1 504.3	-1.6	-656.8	-365.3
Разнообразни готови продукти, н.д.	483.6	765.0	58.2	532.2	527.7	-0.8	-48.6	237.3
Стоки и сделки, н.д.	15.4	16.8	9.1	8.9	15.5	74.2	6.5	1.3

¹ Предварителни данни към 10.12.2010 г.