

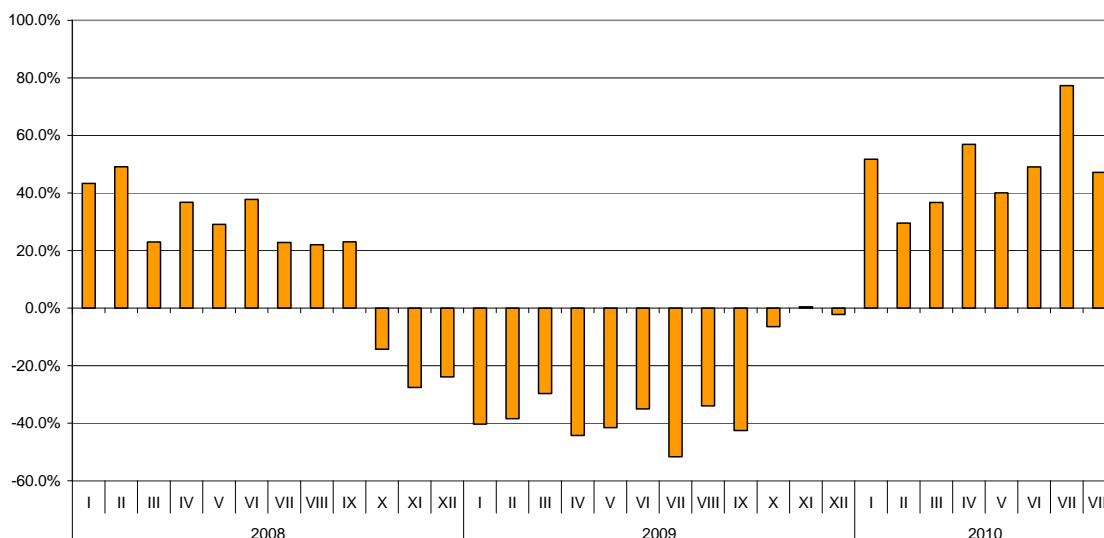


ТЪРГОВИЯ НА БЪЛГАРИЯ С ТРЕТИ СТРАНИ ЗА ПЕРИОДА ЯНУАРИ - АВГУСТ 2010 ГОДИНА (ПРЕДВАРИТЕЛНИ ДАННИ)

През периода **януари - август 2010 г. износът на България за трети страни се е увеличил с 48.4%** спрямо съответния период на предходната година и **възлиза на 7.5 млрд. лева** (табл. 1.1 и 1.2). Основните търговски партньори на България са Турция, Сърбия, Русия, Република Македония, Сингапур, Китай и САЩ, които формират над 54% от износа за трети страни (табл. 2). Изнесените стоки за Китай са се увеличили с 254.8%, а тези за Сърбия - със 74.3%. Износът за Турция и Русия бележи ръст съответно с 64.9% и 53.9%, за Сингапур - с 33.8%, а този за Република Македония - с 28.6%. Значително нараства и износът за Перу, Република Корея, Индия и Иран. Спад е отчетен при износа за Обединените арабски емирства, Индонезия, Казахстан и Египет.

През **август 2010 г. износът за трети страни нараства с 47.2%** спрямо същия месец на предходната година и е над **1 млрд. лева**.

**Номинален растеж на износа за трети страни за периода 2008 - 2010 година
(спрямо същия месец на предходната година)**

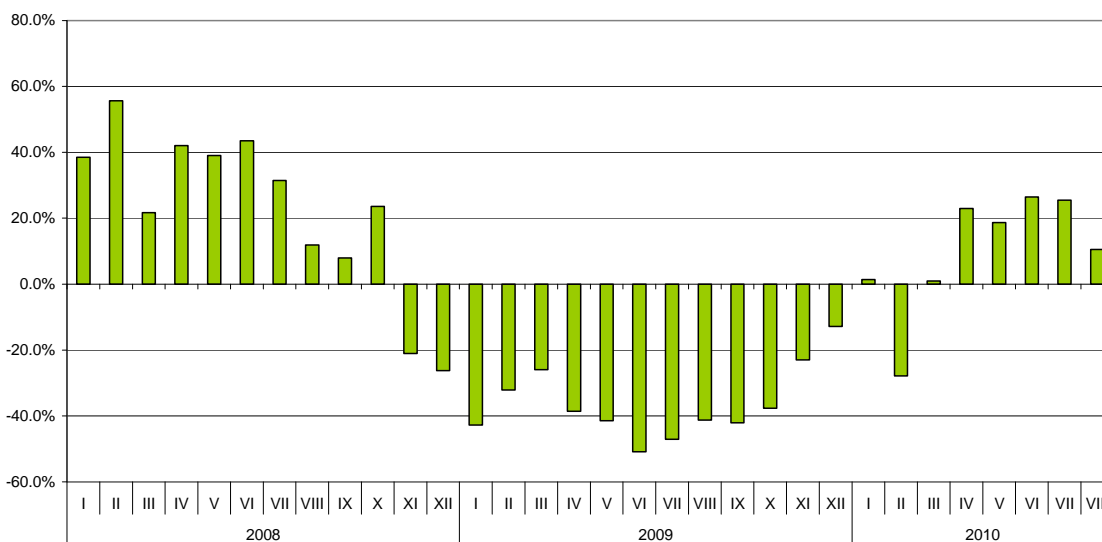




Вносът на България от трети страни за първите осем месеца на 2010 г. се е увеличил с 10.2% спрямо съответния период на предходната година и възлиза на 9.7 млрд. лева (табл. 1.1 и 1.2). Най-голям ръст бележи вносът от Израел, Египет, Албания и Перу (табл. 2). Увеличава се вносът от Сърбия (с 50.5%) и Република Македония (с 42.5%), а най-голямо намаление се наблюдава при вноса от ЮАР и Норвегия.

През август 2010 г. вносът на България от трети страни се увеличава с 10.6% спрямо същия месец на предходната година и достига 1.2 млрд. лева.

**Номинален растеж на вноса от трети страни за периода 2008 - 2010 година
(спрямо същия месец на предходната година)**



Външнотърговското салдо (износ FOB - внос CIF) на България с трети страни за периода януари - август 2010 г. е отрицателно и възлиза на 2.3 млрд. лева (табл. 1.1).

През август 2010 г. външнотърговското салдо (износ FOB - внос CIF) с трети страни е отрицателно и достига 169.5 млн. лева.

Износът на България за трети страни, разпределен според Стандартната външнотърговска класификация, през първите осем месеца на 2010 г. в сравнение със същия период на 2009 г. се е увеличил в повечето сектори (табл. 3). Най-голям ръст е отбелязан в секторите „Необработени (сурови) материали, негодни за



консумация (изкл. горивата)¹ и „Артикули, класифицирани главно според вида на материала“². Наблюдава се спад при износа само на един сектор - „Мазнини, масла и восъци от животински и растителен произход“.

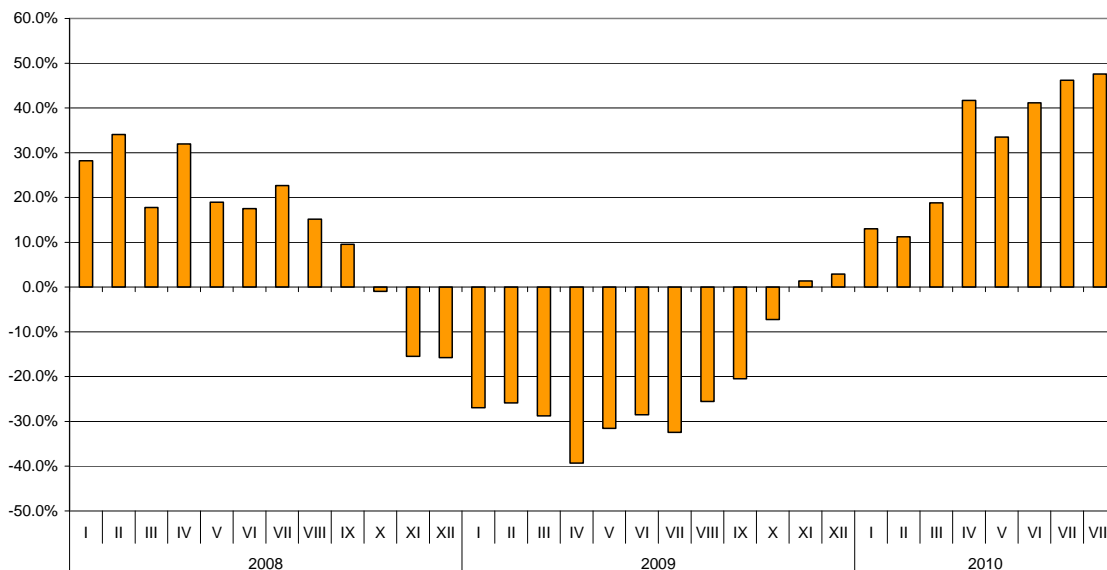
При вноса от трети страни най-голям ръст е отчетен в сектора „Необработени (сурови) материали, негодни за консумация (изкл. горивата)“, а най-нисък - в сектора „Храни и живи животни“.

Търговия на България с трети страни и ЕС - общо

През периода януари - август 2010 г. са изнесени стоки общо за **19.2 млрд. лв.** и спрямо съответния период на 2009 г. **износът се е увеличил с 32.2%** (табл. 1.1 и 1.2).

През август 2010 г. **общият износ възлиза на 2.8 млрд. лв. и нараства с 47.6%** спрямо същия месец на предходната година.

**Номинален растеж на износа за периода 2008 - 2010 година
(спрямо същия месец на предходната година)**



¹Секторът включва следните раздели: сурови кожи; маслодайни семена и плодове; суров каучук; корк и дървен материал; дървесна маса и хартия или картон за рециклиране; текстилни влакна и техните отпадъци; естествени торове и торове от животински или растителен произход и др.; метални руди и метални отпадъци; продукти от животински и растителен произход, неклассифицирани другаде.

²Секторът включва следните раздели: обработени кожи и артикули от тях, н.д.; артикули от каучук; артикули от корк и дървен материал (изкл. мебели); хартия, картон и артикули от хартия и картон; текстил и артикули от текстил (изкл. облекло); продукти от други неметални минерални суровини; чугун и стомана; благородни и цветни метали; други артикули от метал.

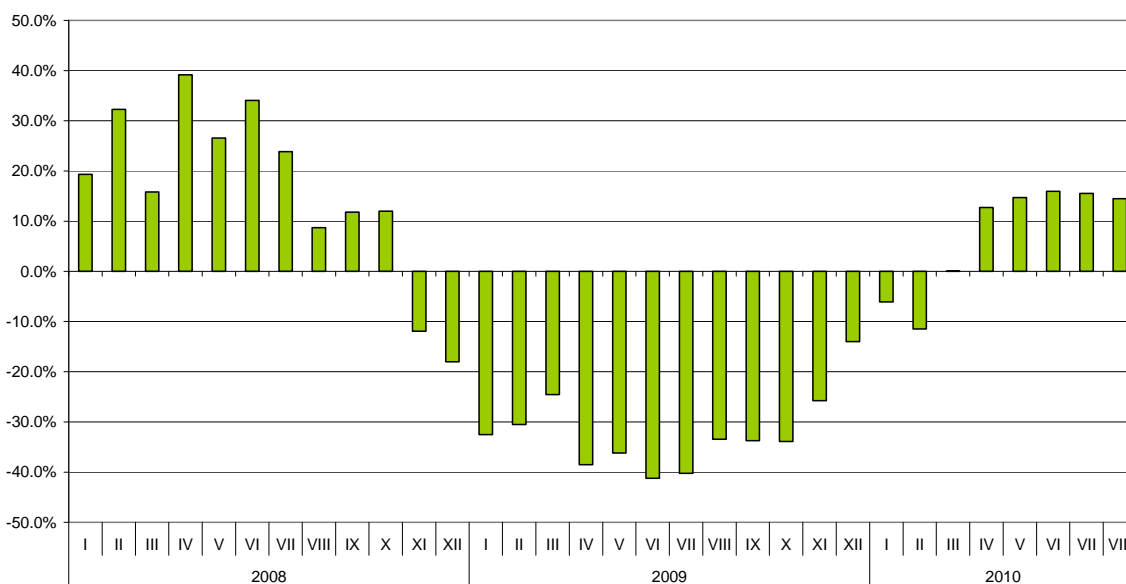


Общо внесените стоки (по цени CIF) през периода януари - август 2010 г. са за **23.2 млрд. лв.**, или със **7.3% повече** в сравнение със същия период на предходната година (табл. 1.1 и 1.2).

През август 2010 г. **общият внос се увеличава с 14.5%** спрямо същия месец на предходната година и достига **близо 3 млрд. лева**. За първи път **общият внос по цени FOB** е по-малък от общия износ.

По предварителни агрегирани данни за втори пореден месец вносът от ЕС е по-малък от износа.

**Номинален растеж на вноса за периода 2008 - 2010 година
(спрямо същия месец на предходната година)**



Общото външнотърговското салдо (износ FOB - внос CIF) е отрицателно през периода януари - август 2010 г. и възлиза на 4 млрд. лв., което е с над 3 млрд. лв. по-малко от салдото за първите осем месеца на 2009 година (табл. 1.1 и 1.2). По цени **FOB/FOB** (след елиминиране на разходите за транспорт и застраховки при внос на стоки) отрицателното салдо за периода януари - август 2010 г. възлиза на 2.6 млрд. лева.

През август 2010 г. **общото външнотърговско салдо (износ FOB - внос CIF)** е отрицателно и възлиза на 122.9 млн. лв., а по цени **FOB/FOB** е положително и достига 51.4 млн. лева.

ПРИЛОЖЕНИЕ

Таблица 1.1

ИЗНОС, ВНОС И ТЪРГОВСКО САЛДО ЗА ПЕРИОДА ЯНУАРИ - АВГУСТ 2009 И 2010¹ Г. ПО МЕСЕЦИ

(Млн. левове)

Месеци	Износ - FOB			Внос - CIF			Внос - FOB ²			Търговско салдо - FOB/CIF			Търговско салдо - FOB/FOB ²		
	общо	ЕС	трети страни	общо	ЕС	трети страни	общо	ЕС	трети страни	общо	ЕС	трети страни	общо	ЕС	трети страни
I.2009	1592.0	1113.0	479.0	2402.5	1423.7	978.8	2246.0	1348.8	897.2	-810.5	-310.7	-499.8	-654.0	-235.8	-418.2
II.2009	1761.9	1221.6	540.3	2591.2	1530.8	1060.4	2435.9	1450.3	985.6	-829.3	-309.2	-520.1	-674.0	-228.7	-445.3
III.2009	1844.9	1172.8	672.1	2942.5	1769.0	1173.5	2777.2	1678.6	1098.6	-1097.6	-596.2	-501.4	-932.3	-505.8	-426.5
I - III.2009	5198.8	3507.4	1691.4	7936.2	4723.5	3212.7	7459.1	4477.7	2981.4	-2737.4	-1216.1	-1521.3	-2260.3	-970.3	-1290.0
IV.2009	1628.8	1000.5	628.3	2709.2	1570.4	1138.8	2551.2	1490.9	1060.3	-1080.4	-569.9	-510.5	-922.4	-490.4	-432.0
V.2009	1771.5	1126.6	644.9	2797.8	1645.2	1152.6	2630.8	1560.4	1070.4	-1026.3	-518.6	-507.7	-859.3	-433.8	-425.5
VI.2009	1955.0	1205.9	749.1	2799.7	1735.3	1064.4	2632.6	1644.9	987.7	-844.7	-529.4	-315.3	-677.6	-439.0	-238.6
IV - VI.2009	5355.3	3333.0	2022.3	8306.7	4950.9	3355.8	7814.6	4696.2	3118.4	-2951.4	-1617.9	-1333.5	-2459.3	-1363.2	-1096.1
I - VI.2009	10554.1	6840.4	3713.7	16242.9	9674.4	6568.5	15273.7	9173.9	6099.8	-5688.8	-2834.0	-2854.8	-4719.6	-2333.5	-2386.1
VII.2009	2012.9	1425.3	587.6	2803.8	1664.1	1139.7	2640.0	1577.7	1062.3	-790.9	-238.8	-552.1	-627.1	-152.4	-474.7
VIII.2009	1920.4	1195.0	725.4	2582.8	1463.9	1118.9	2423.3	1388.6	1034.7	-662.4	-268.9	-393.5	-502.9	-193.6	-309.3
I - VIII.2009	14487.4	9460.7	5026.7	21629.5	12802.4	8827.1	20337.0	12140.2	8196.8	-7142.1	-3341.7	-3800.4	-5849.6	-2679.5	-3170.1
I.2010	1799.3	1072.5	726.8	2256.4	1264.0	992.4	2122.8	1198.5	924.3	-457.1	-191.5	-265.6	-323.5	-126.0	-197.5
II.2010	1959.5	1259.4	700.1	2293.5	1528.0	765.5	2151.3	1438.6	712.7	-334.0	-268.6	-65.4	-191.8	-179.2	-12.6
III.2010	2192.0	1273.0	919.0	2943.4	1758.8	1184.6	2774.0	1673.9	1100.1	-751.4	-485.8	-265.6	-582.0	-400.9	-181.1
I - III.2010	5950.8	3604.9	2345.9	7493.3	4550.8	2942.5	7048.1	4311.0	2737.1	-1542.5	-945.9	-596.6	-1097.3	-706.1	-391.2
IV.2010	2307.7	1322.1	985.6	3054.3	1654.3	1400.0	2876.2	1573.8	1302.4	-746.6	-332.2	-414.4	-568.5	-251.7	-316.8
V.2010	2364.8	1461.5	903.3	3209.6	1841.7	1367.9	3012.6	1744.9	1267.7	-844.8	-380.2	-464.6	-647.8	-283.4	-364.4
VI.2010	2759.0	1642.4	1116.6	3246.0	1899.9	1346.1	3048.2	1801.8	1246.4	-487.0	-257.5	-229.5	-289.2	-159.4	-129.8
IV - VI.2010	7431.5	4426.0	3005.5	9509.9	5395.9	4114.0	8937.0	5120.5	3816.5	-2078.4	-969.9	-1108.5	-1505.5	-694.5	-811.0
I - VI.2010	13382.3	8030.9	5351.4	17003.2	9946.7	7056.5	15985.1	9431.5	6553.6	-3620.9	-1915.8	-1705.1	-2602.8	-1400.6	-1202.2
VII.2010	2942.5	1900.7	1041.8	3239.3	1809.4	1429.9	3031.6	1713.8	1317.8	-296.8	91.3	-388.1	-89.1	186.9	-276.0
VIII.2010	2834.1	1766.6	1067.5	2957.0	1720.0	1237.0	2782.7	1634.0	1148.7	-122.9	46.6	-169.5	51.4	132.6	-81.2
I - VIII.2010	19158.9	11698.2	7460.7	23199.5	13476.1	9723.4	21799.4	12779.3	9020.1	-4040.6	-1777.9	-2262.7	-2640.5	-1081.1	-1559.4

¹ Предварителни данни към 8.10.2010 г.

² По данни на БНБ за транспортните разходи.



Таблица 1.2

**РАСТЕЖ НА ИЗНОСА И ВНОСА ЗА ПЕРИОДА ЯНУАРИ - АВГУСТ 2010 Г. СПРЯМО СЪЩИЯ МЕСЕЦ НА
ПРЕДХОДНАТА ГОДИНА**

(Проценти)

Месеци	Износ - FOB			Внос - CIF			Внос - FOB		
	общо	ЕС	трети страни	общо	ЕС	трети страни	общо	ЕС	трети страни
I	13.0	-3.6	51.7	-6.1	-11.2	1.4	-5.5	-11.1	3.0
II	11.2	3.1	29.6	-11.5	-0.2	-27.8	-11.7	-0.8	-27.7
III	18.8	8.5	36.7	0.0	-0.6	0.9	-0.1	-0.3	0.1
I - III	14.5	2.8	38.7	-5.6	-3.7	-8.4	-5.5	-3.7	-8.2
IV	41.7	32.1	56.9	12.7	5.3	22.9	12.7	5.6	22.8
V	33.5	29.7	40.1	14.7	11.9	18.7	14.5	11.8	18.4
VI	41.1	36.2	49.1	15.9	9.5	26.5	15.8	9.5	26.2
IV - VI	38.8	32.8	48.6	14.5	9.0	22.6	14.4	9.0	22.4
I - VI	26.8	17.4	44.1	4.7	2.8	7.4	4.7	2.8	7.4
VII	46.2	33.4	77.3	15.5	8.7	25.5	14.8	8.6	24.1
VIII	47.6	47.8	47.2	14.5	17.5	10.6	14.8	17.7	11.0
I - VIII	32.2	23.7	48.4	7.3	5.3	10.2	7.2	5.3	10.0


**ИЗНОС, ВНОС И ТЪРГОВСКО САЛДО С ОСНОВНИ ТЪРГОВСКИ ПАРТНЬОРИ¹ ОТ ТРЕТИ СТРАНИ
ЗА ПЕРИОДА ЯНУАРИ - АВГУСТ 2009 И 2010² Г.**

(Млн. левове)

Страни	Износ - FOB			Внос - CIF			Търговско салдо - FOB/CIF	
	2009	2010	растеж спрямо предходна година - %	2009	2010	растеж спрямо предходна година - %	2009	2010
Общо - трети страни	5026.7	7460.7	48.4	8827.1	9723.4	10.2	-3800.4	-2262.7
Албания	75.0	78.6	4.8	4.8	13.5	181.3	70.2	65.1
Босна и Херцеговина	33.9	40.3	18.9	6.4	9.0	40.6	27.5	31.3
Бразилия	16.6	34.8	109.6	193.1	99.0	-48.7	-176.5	-64.2
Виетнам	13.3	28.1	111.3	60.5	45.5	-24.8	-47.2	-17.4
Грузия	110.5	161.7	46.3	296.2	216.5	-26.9	-185.7	-54.8
Египет	146.5	140.6	-4.0	25.9	85.8	231.3	120.6	54.8
Израел	55.8	55.6	-0.4	37.3	141.8	280.2	18.5	-86.2
Индия	22.0	54.4	147.3	54.7	61.3	12.1	-32.7	-6.9
Индонезия	22.3	19.7	-11.7	23.0	20.4	-11.3	-0.7	-0.7
Иран	33.1	75.6	128.4	9.1	7.8	-14.3	24.0	67.8
Казахстан	23.0	20.8	-9.6	5.1	4.5	-11.8	17.9	16.3
Канада	34.0	34.4	1.2	61.6	51.4	-16.6	-27.6	-17.0
Китай	71.9	255.1	254.8	618.5	608.4	-1.6	-546.6	-353.3
Норвегия	27.9	28.9	3.6	33.8	8.5	-74.9	-5.9	20.4
Обединени арабски емирства	78.2	49.0	-37.3	15.6	19.2	23.1	62.6	29.8
Перу	0.8	7.6	850.0	178.1	300.0	68.4	-177.3	-292.4
Република Корея	24.8	105.7	326.2	67.4	67.1	-0.4	-42.6	38.6
Република Македония	293.7	377.7	28.6	220.6	314.3	42.5	73.1	63.4
Русия	344.5	530.1	53.9	2998.9	3676.7	22.6	-2654.4	-3146.6
САЩ	245.8	242.3	-1.4	207.0	172.9	-16.5	38.8	69.4
Сингапур	264.2	353.5	33.8	13.0	8.2	-36.9	251.2	345.3
Сирия	72.4	109.2	50.8	46.2	41.7	-9.7	26.2	67.5
Сърбия	389.1	678.1	74.3	168.8	254.1	50.5	220.3	424.0
Тайван	13.2	24.8	87.9	56.5	77.6	37.3	-43.3	-52.8
Турция	987.1	1627.4	64.9	1190.7	1308.0	9.9	-203.6	319.4
Украйна	124.9	158.4	26.8	1122.3	982.1	-12.5	-997.4	-823.7
Хърватия	95.3	127.2	33.5	50.7	35.8	-29.4	44.6	91.4
Швейцария	108.3	121.6	12.3	195.0	210.6	8.0	-86.7	-89.0
ЮАР	5.4	8.7	61.1	66.2	12.5	-81.1	-60.8	-3.8
Япония	20.4	22.5	10.3	95.5	82.1	-14.0	-75.1	-59.6

¹ Страна партньор е тази, от/за която стоките са изпратени/получени.

² Предварителни данни към 8.10.2010 г.



Таблица 3

**ИЗНОС, ВНОС И ТЪРГОВСКО САЛДО С ТРЕТИ СТРАНИ ПО СЕКТОРИ НА СТАНДАРТНАТА ВЪНШНОТЪРГОВСКА КЛАСИФИКАЦИЯ (SITC, рев. 4)
ЗА ПЕРИОДА ЯНУАРИ - АВГУСТ 2009 И 2010¹ Г.**

(Млн. левове)

Сектори на SITC	Износ - FOB			Внос - CIF			Търговско салдо - FOB/CIF	
	2009	2010	растеж спрямо предходна година - %	2009	2010	растеж спрямо предходна година - %	2009	2010
Общо - трети страни	5026.7	7460.7	48.4	8827.1	9723.4	10.2	-3800.4	-2262.7
Храни и живи животни	362.3	450.7	24.4	450.2	365.3	-18.9	-87.9	85.4
Безалкохолни и алкохолни напитки и тютюн	170.8	236.3	38.3	94.0	100.8	7.2	76.8	135.5
Необработени (сурови) материали, негодни за консумация (изкл. горивата)	385.6	726.5	88.4	1109.0	1392.7	25.6	-723.4	-666.2
Минерални горива, масла и подобни продукти	1217.6	1866.8	53.3	3739.9	4347.2	16.2	-2522.3	-2480.4
Мазнини, масла и восъци от животински и растителен произход	27.2	25.2	-7.4	31.7	28.5	-10.1	-4.5	-3.3
Химични вещества и продукти	658.8	920.1	39.7	478.2	545.6	14.1	180.6	374.5
Артикули, класифицирани главно според вида на материала	1088.7	1707.8	56.9	1273.3	1370.8	7.7	-184.6	337.0
Машини, оборудване и превозни средства	689.9	872.2	26.4	1219.7	1152.3	-5.5	-529.8	-280.1
Разнообразни готови продукти, н.д.	413.3	641.3	55.2	424.1	409.3	-3.5	-10.8	232.0
Стоки и сделки, н.д.	12.5	13.8	10.4	7.0	10.9	55.7	5.5	2.9

¹ Предварителни данни към 8.10.2010 г.