

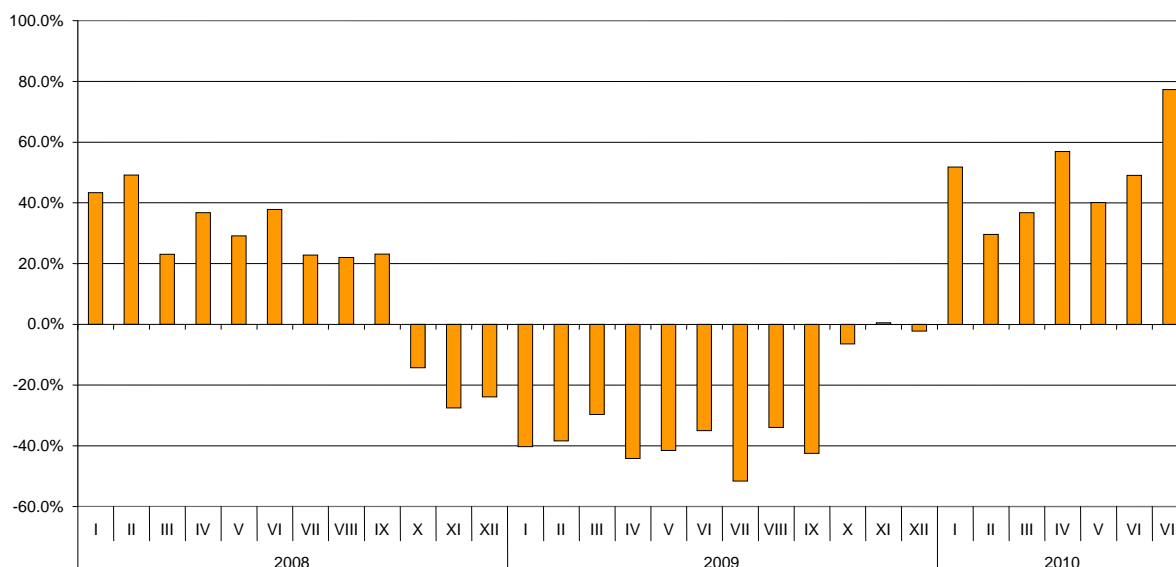


ТЪРГОВИЯ НА БЪЛГАРИЯ С ТРЕТИ СТРАНИ ПРЕЗ ЯНУАРИ - ЮЛИ 2010 ГОДИНА (ПРЕДВАРИТЕЛНИ ДАННИ)

През периода януари - юли 2010 г. износът на България за третите страни се е увеличил с **48.6%** спрямо съответния период на предходната година и **възлиза на 6.4 млрд. лева** (табл. 1.1 и 1.2). Основните търговски партньори на България са Турция, Сърбия, Русия, Република Македония, Сингапур, Китай и САЩ, които формират над 54% от износа за третите страни (табл. 2). Изнесените стоки за Китай са се увеличили с 252.3%, а тези за Турция - с 68.3%. Износът за Сърбия и Русия бележи ръст съответно с 62.9% и 57.4%, за Сингапур - с 35.7%, а този за Република Македония - с 22.5%. Значително нараства и износът за Перу, Република Корея, Сирия и Индия. Спад е отчетен при износа за Обединените арабски емирства, Индонезия, Казахстан и САЩ.

През юли 2010 г. износът за трети страни нараства със **77.3%** спрямо същия месец на предходната година и достига **1 млрд. лева**.

Номинален растеж на износа за трети страни за периода 2008 - 2010 година
(спрямо същия месец на предходната година)



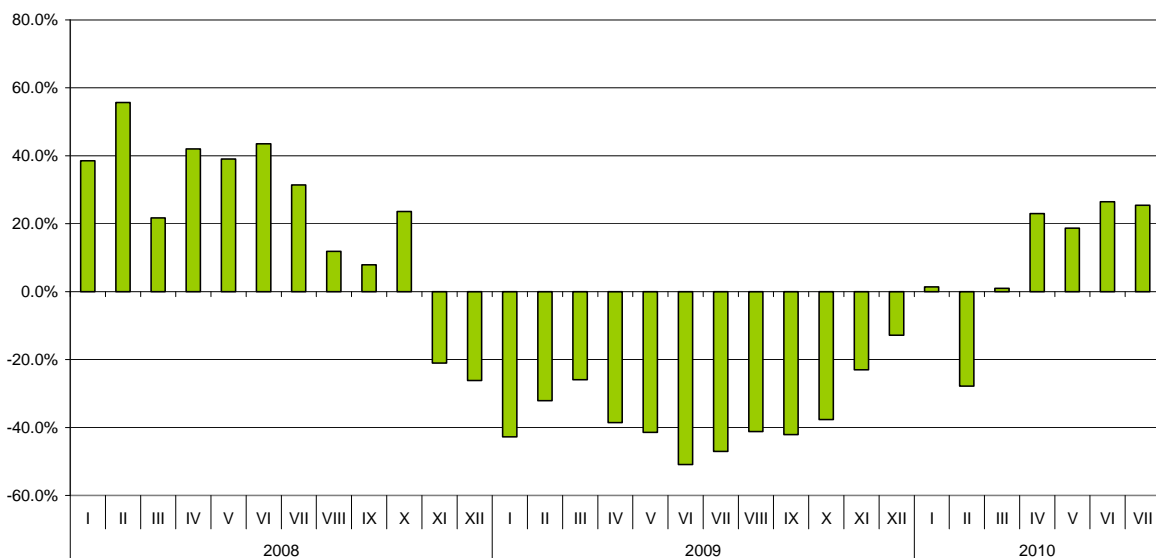


www.nsi.bg

Вносът на България от трети страни за първите седем месеца на 2010 г. се е увеличил с 10.1% спрямо съответния период на предходната година и възлиза на 8.5 млрд. лева (табл. 1.1 и 1.2). Най-голям ръст бележи вносът от Албания, Египет, Израел и Перу (табл. 2). Увеличава се вносът от Сърбия (с 55.3%) и Република Македония (с 45.1%), а най-голямо намаление се наблюдава при вноса от ЮАР и Норвегия.

През юли 2010 г. вносът на България от трети страни се увеличава с 25.5% спрямо същия месец на предходната година и достига 1.4 млрд. лева.

**Номинален растеж на вноса от трети страни за периода 2008 - 2010 година
(спрямо същия месец на предходната година)**



Външнотърговското салдо (износ FOB - внос CIF) на България с третите страни за периода януари - юли 2010 г. е отрицателно и възлиза на 2.1 млрд. лева (табл. 1.1).

През юли 2010 г. търговското салдо е отрицателно и достига 388.1 млн. лева.

Износът на България за третите страни, разпределен според Стандартната външнотърговска класификация, през първите седем месеца на 2010 г. в сравнение със същия период на 2009 г. се е увеличил в повечето сектори (табл. 3). Най-голям ръст е отбелязан в секторите „Необработени (сурови) материали, негодни за консумация (изкл. горивата)”¹ и „Минерални горива, масла и подобни продукти”.

¹Секторът включва следните раздели: сурови кожи; маслодайни семена и плодове; суров каучук; корк и дървен материал; дървесна маса и хартия или картон за рециклиране; текстилни влакна и техните отпадъци; естествени торове



www.nsi.bg

Наблюдава се спад при износа само на един сектор - „Мазнини, масла и восъци от животински и растителен произход”.

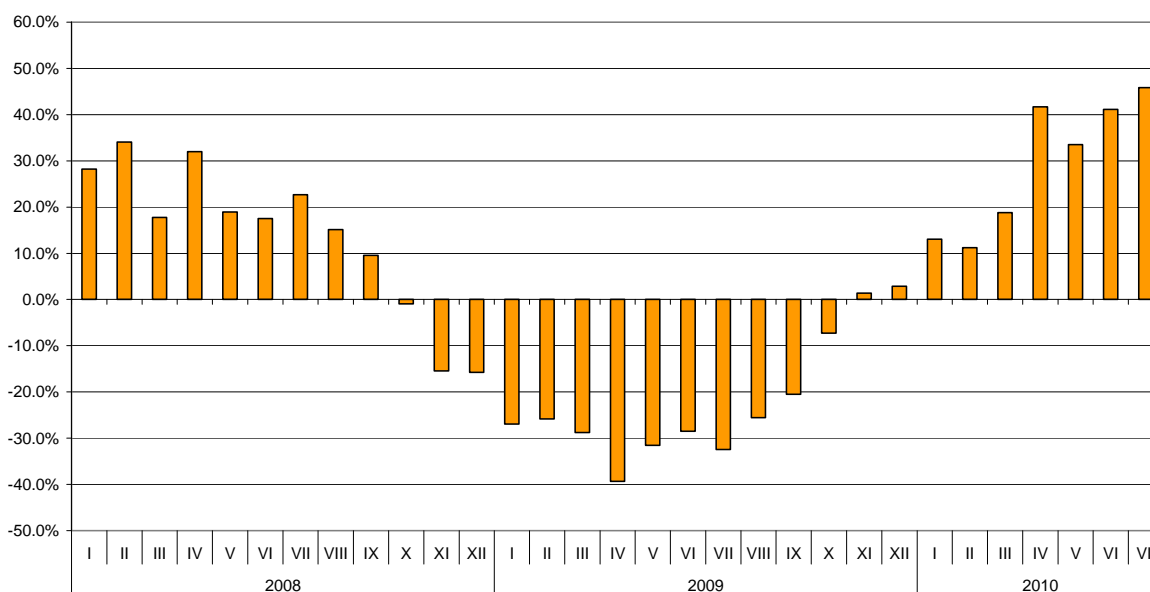
При вноса от трети страни най-голям ръст е отчетен в сектора „Необработени (сурови) материали, негодни за консумация (изкл. горивата)”, а най-нисък - в сектора „Храни и живи животни”.

Търговия на България с трети страни и ЕС - общо

През периода януари - юли 2010 г. са изнесени стоки общо за **16.3 млрд. лв.** и спрямо съответния период на 2009 г. **износът се е увеличил с 29.9%** (табл. 1.1 и 1.2).

През юли 2010 г. **общият износ възлиза на 2.9 млрд. лв. и нараства с 45.9%** спрямо същия месец на предходната година.

**Номинален растеж на износа за периода 2008 - 2010 година
(спрямо същия месец на предходната година)**



Общо внесените стоки (по цени CIF) през периода януари - юли 2010 г. са за 20.2 млрд. лв., или с 6.2% повече в сравнение със същия период на предходната година (табл. 1.1 и 1.2). Тенденцията общият внос, както и вносът от ЕС и трети страни, да превишава износа се запазва през първите седем месеца на 2010 година. Изключение прави само вносът от ЕС през месец юли, когато по предварителни агрегирани данни износът превишава вноса от ЕС с 96.9 млн. лева.

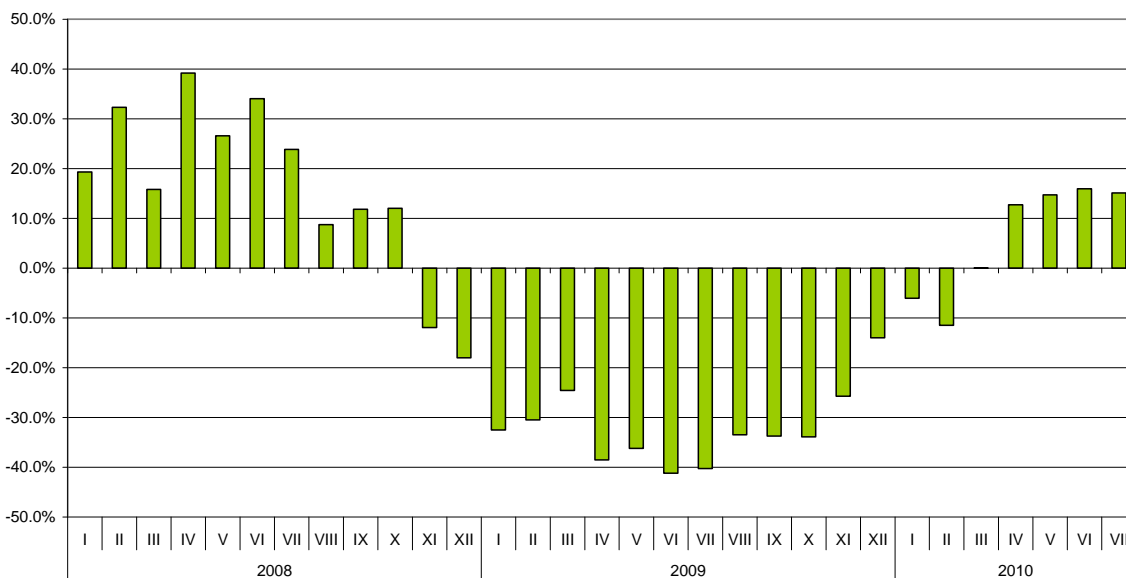
и торове от животински или растителен произход и др.; метални руди и метални отпадъци; продукти от животински и растителен произход, неклассифицирани другаде.



www.nsi.bg

През юли 2010 г. общият внос се увеличава с 15.1% спрямо същия месец на предходната година и достига 3.2 млрд. лева.

Номинален растеж на вноса за периода 2008 - 2010 година
(спрямо същия месец на предходната година)



Общото външнотърговското салдо (износ FOB - внос CIF) е отрицателно през периода януари - юли 2010 г. и възлиза на 3.9 млрд. лв., което е с над 2.5 млрд. лв. по-малко от салдото за първите седем месеца на 2009 година (табл. 1.1 и 1.2). По цени FOB/FOB (след елиминирание на разходите за транспорт и застраховки при внос на стоки) отрицателното салдо за периода януари - юли 2010 г. възлиза на 2.7 млрд. лева.

През юли 2010 г. общото външнотърговско салдо достига -89.2 млн. лева.

ПРИЛОЖЕНИЕ

Таблица 1.1

ИЗНОС, ВНОС И ТЪРГОВСКО САЛДО ЗА ПЕРИОДА ЯНУАРИ - ЈУЛИ 2009 И 2010¹ Г. ПО МЕСЕЦИ

(Млн. левове)

Месеци	Износ - FOB			Внос - CIF			Внос - FOB ²			Търговско салдо - FOB/CIF			Търговско салдо - FOB/FOB ²		
	общо	ЕС	трети страни	общо	ЕС	трети страни	общо	ЕС	трети страни	общо	ЕС	трети страни	общо	ЕС	трети страни
I.2009	1592.0	1113.0	479.0	2402.5	1423.7	978.8	2246.0	1348.8	897.2	-810.5	-310.7	-499.8	-654.0	-235.8	-418.2
II.2009	1761.9	1221.6	540.3	2591.2	1530.8	1060.4	2435.9	1450.3	985.6	-829.3	-309.2	-520.1	-674.0	-228.7	-445.3
III.2009	1844.9	1172.8	672.1	2942.5	1769.0	1173.5	2777.2	1678.6	1098.6	-1097.6	-596.2	-501.4	-932.3	-505.8	-426.5
I - III.2009	5198.8	3507.4	1691.4	7936.2	4723.5	3212.7	7459.1	4477.7	2981.4	-2737.4	-1216.1	-1521.3	-2260.3	-970.3	-1290.0
IV.2009	1628.8	1000.5	628.3	2709.2	1570.4	1138.8	2551.2	1490.9	1060.3	-1080.4	-569.9	-510.5	-922.4	-490.4	-432.0
V.2009	1771.5	1126.6	644.9	2797.8	1645.2	1152.6	2630.8	1560.4	1070.4	-1026.3	-518.6	-507.7	-859.3	-433.8	-425.5
VI.2009	1955.0	1205.9	749.1	2799.7	1735.3	1064.4	2632.6	1644.9	987.7	-844.7	-529.4	-315.3	-677.6	-439.0	-238.6
IV - VI.2009	5355.3	3333.0	2022.3	8306.7	4950.9	3355.8	7814.6	4696.2	3118.4	-2951.4	-1617.9	-1333.5	-2459.3	-1363.2	-1096.1
I - VI.2009	10554.1	6840.4	3713.7	16242.9	9674.4	6568.5	15273.7	9173.9	6099.8	-5688.8	-2834.0	-2854.8	-4719.6	-2333.5	-2386.1
VII.2009	2012.9	1425.3	587.6	2803.8	1664.1	1139.7	2640.0	1577.7	1062.3	-790.9	-238.8	-552.1	-627.1	-152.4	-474.7
I - VII.2009	12567.0	8265.7	4301.3	19046.7	11338.5	7708.2	17913.7	10751.6	7162.1	-6479.7	-3072.8	-3406.9	-5346.7	-2485.9	-2860.8
I.2010	1799.3	1072.5	726.8	2256.4	1264.0	992.4	2122.8	1198.5	924.3	-457.1	-191.5	-265.6	-323.5	-126.0	-197.5
II.2010	1959.5	1259.4	700.1	2293.5	1528.0	765.5	2151.3	1438.6	712.7	-334.0	-268.6	-65.4	-191.8	-179.2	-12.6
III.2010	2192.0	1273.0	919.0	2943.4	1758.8	1184.6	2774.0	1673.9	1100.1	-751.4	-485.8	-265.6	-582.0	-400.9	-181.1
I - III.2010	5950.8	3604.9	2345.9	7493.3	4550.8	2942.5	7048.1	4311.0	2737.1	-1542.5	-945.9	-596.6	-1097.3	-706.1	-391.2
IV.2010	2307.7	1322.1	985.6	3054.3	1654.3	1400.0	2876.2	1573.8	1302.4	-746.6	-332.2	-414.4	-568.5	-251.7	-316.8
V.2010	2364.8	1461.5	903.3	3209.6	1841.7	1367.9	3012.6	1744.9	1267.7	-844.8	-380.2	-464.6	-647.8	-283.4	-364.4
VI.2010	2759.0	1642.4	1116.6	3246.0	1899.9	1346.1	3048.2	1801.8	1246.4	-487.0	-257.5	-229.5	-289.2	-159.4	-129.8
IV - VI.2010	7431.5	4426.0	3005.5	9509.9	5395.9	4114.0	8937.0	5120.5	3816.5	-2078.4	-969.9	-1108.5	-1505.5	-694.5	-811.0
I - VI.2010	13382.3	8030.9	5351.4	17003.2	9946.7	7056.5	15985.1	9431.5	6553.6	-3620.9	-1915.8	-1705.1	-2602.8	-1400.6	-1202.2
VII.2010	2936.0	1894.2	1041.8	3227.2	1797.3	1429.9	3025.2	1707.4	1317.8	-291.2	96.9	-388.1	-89.2	186.8	-276.0
I - VII.2010	16318.3	9925.1	6393.2	20230.4	11744.0	8486.4	19010.3	11138.9	7871.4	-3912.1	-1818.9	-2093.2	-2692.0	-1213.8	-1478.2

¹ Предварителни данни към 8.09.2010 г.

² По преизчислени данни на БНБ за транспортните разходи.



Таблица 1.2

РАСТЕЖ НА ИЗНОСА И ВНОСА ЗА ПЕРИОДА ЯНУАРИ - ЮЛИ 2010 Г. СПРЯМО СЪЩИЯ МЕСЕЦ НА

(Проценти)

Месеци	Износ - FOB			Внос - CIF			Внос - FOB		
	общо	ЕС	трети страни	общо	ЕС	трети страни	общо	ЕС	трети страни
I	13.0	-3.6	51.7	-6.1	-11.2	1.4	-5.5	-11.1	3.0
II	11.2	3.1	29.6	-11.5	-0.2	-27.8	-11.7	-0.8	-27.7
III	18.8	8.5	36.7	0.0	-0.6	0.9	-0.1	-0.3	0.1
I - III	14.5	2.8	38.7	-5.6	-3.7	-8.4	-5.5	-3.7	-8.2
IV	41.7	32.1	56.9	12.7	5.3	22.9	12.7	5.6	22.8
V	33.5	29.7	40.1	14.7	11.9	18.7	14.5	11.8	18.4
VI	41.1	36.2	49.1	15.9	9.5	26.5	15.8	9.5	26.2
IV - VI	38.8	32.8	48.6	14.5	9.0	22.6	14.4	9.0	22.4
I - VI	26.8	17.4	44.1	4.7	2.8	7.4	4.7	2.8	7.4
VII	45.9	32.9	77.3	15.1	8.0	25.5	14.6	8.2	24.1
I - VII	29.9	20.1	48.6	6.2	3.6	10.1	6.1	3.6	9.9


Таблица 2
**ИЗНОС, ВНОС И ТЪРГОВСКО САЛДО С ОСНОВНИ ТЪРГОВСКИ ПАРТНЬОРИ¹ ОТ ТРЕТИ СТРАНИ
 ЗА ПЕРИОДА ЯНУАРИ - ЮЛИ 2009 И 2010² Г.**

(Млн. левове)

Страни и групи страни	Износ - FOB			Внос - CIF			Търговско салдо - FOB/CIF	
	2009	2010	растеж спрямо предходната година - %	2009	2010	растеж спрямо предходната година - %	2009	2010
Общо	4301.3	6393.2	48.6	7708.2	8486.4	10.1	-3406.9	-2093.2
Албания	63.0	66.0	4.8	3.0	11.7	290.0	60.0	54.3
Босна и Херцеговина	28.6	35.9	25.5	5.4	7.7	42.6	23.2	28.2
Бразилия	15.5	30.5	96.8	148.3	80.5	-45.7	-132.8	-50.0
Виетнам	11.5	14.1	22.6	59.1	43.6	-26.2	-47.6	-29.5
Грузия	89.1	132.9	49.2	265.1	173.6	-34.5	-176.0	-40.7
Египет	120.3	127.4	5.9	21.3	80.0	275.6	99.0	47.4
Израел	24.5	36.3	48.2	34.4	124.0	260.5	-9.9	-87.7
Индия	19.6	51.0	160.2	49.3	52.2	5.9	-29.7	-1.2
Индонезия	20.0	15.1	-24.5	20.4	16.7	-18.1	-0.4	-1.6
Иран	31.5	56.6	79.7	7.9	6.5	-17.7	23.6	50.1
Казахстан	19.3	17.9	-7.3	5.0	3.6	-28.0	14.3	14.3
Канада	29.8	29.8	0.0	59.5	50.1	-15.8	-29.7	-20.3
Китай	65.6	231.1	252.3	551.1	517.4	-6.1	-485.5	-286.3
Норвегия	25.1	26.6	6.0	33.0	7.6	-77.0	-7.9	19.0
Обединени арабски емирства	75.4	45.6	-39.5	14.7	17.6	19.7	60.7	28.0
Перу	0.6	7.2	1100.0	137.9	295.5	114.3	-137.3	-288.3
Република Корея	22.7	66.3	192.1	59.3	56.9	-4.0	-36.6	9.4
Република Македония	253.2	310.2	22.5	186.3	270.3	45.1	66.9	39.9
Русия	284.6	448.1	57.4	2550.9	3192.9	25.2	-2266.3	-2744.8
САЩ	225.1	223.3	-0.8	187.4	149.9	-20.0	37.7	73.4
Сингапур	222.3	301.7	35.7	12.2	7.3	-40.2	210.1	294.4
Сирия	40.1	107.8	168.8	33.1	34.6	4.5	7.0	73.2
Сърбия	344.6	561.3	62.9	143.1	222.3	55.3	201.5	339.0
Тайван	11.9	21.0	76.5	49.7	66.8	34.4	-37.8	-45.8
Турция	829.3	1395.9	68.3	1046.4	1095.9	4.7	-217.1	300.0
Украйна	91.5	128.7	40.7	1028.2	864.5	-15.9	-936.7	-735.8
Хърватия	82.5	120.0	45.5	43.7	28.9	-33.9	38.8	91.1
Швейцария	92.8	102.4	10.3	173.0	184.2	6.5	-80.2	-81.8
ЮАР	5.0	7.6	52.0	64.0	9.0	-85.9	-59.0	-1.4
Япония	18.4	19.7	7.1	89.0	74.6	-16.2	-70.6	-54.9

¹ Страна партньор е тази, от/за която стоките са изпратени/получени.

² Предварителни данни към 8.09.2010 г.



Таблица 3
ИЗНОС, ВНОС И ТЪРГОВСКО САЛДО С ТРЕТИ СТРАНИ ПО СЕКТОРИ НА СТАНДАРТНАТА ВЪНШНОТЪРГОВСКА КЛАСИФИКАЦИЯ (SITC, рев. 4)
ЗА ПЕРИОДА ЯНУАРИ - ЈУЛИ 2009 И 2010¹ Г.

(Млн. левове)

Сектори на SITC	Износ - FOB			Внос - CIF			Търговско салдо - FOB/CIF	
	2009	2010	растеж спрямо предходната година - %	2009	2010	растеж спрямо предходната година - %	2009	2010
Общо	4301.3	6393.2	48.6	7708.2	8486.4	10.1	-3406.9	-2093.2
Храни и живи животни	327.1	342.5	4.7	421.4	325.2	-22.8	-94.3	17.3
Безалкохолни и алкохолни напитки и тютюн	145.2	206.1	41.9	76.0	83.9	10.4	69.2	122.2
Необработени (сурови) материали, негодни за консумация (изкл. горивата)	311.9	644.4	106.6	930.0	1234.2	32.7	-618.1	-589.8
Минерални горива, масла и подобни продукти	1021.5	1617.5	58.3	3267.7	3796.6	16.2	-2246.2	-2179.1
Мазнини, масла и восъци от животински и растителен произход	24.2	20.8	-14.0	27.9	24.2	-13.3	-3.7	-3.4
Химични вещества и продукти	584.9	782.9	33.9	408.2	461.4	13.0	176.7	321.5
Артикули, класифицирани главно според вида на материала	929.0	1459.8	57.1	1124.6	1184.3	5.3	-195.6	275.5
Машини, оборудване и превозни средства	589.2	758.6	28.8	1071.8	1016.2	-5.2	-482.6	-257.6
Разнообразни готови продукти, н.д.	357.0	547.7	53.4	374.4	351.5	-6.1	-17.4	196.2
Стоки и сделки, н.д.	11.3	12.9	14.2	6.2	8.9	43.5	5.1	4.0

¹ Предварителни данни към 8.09.2010 г.