

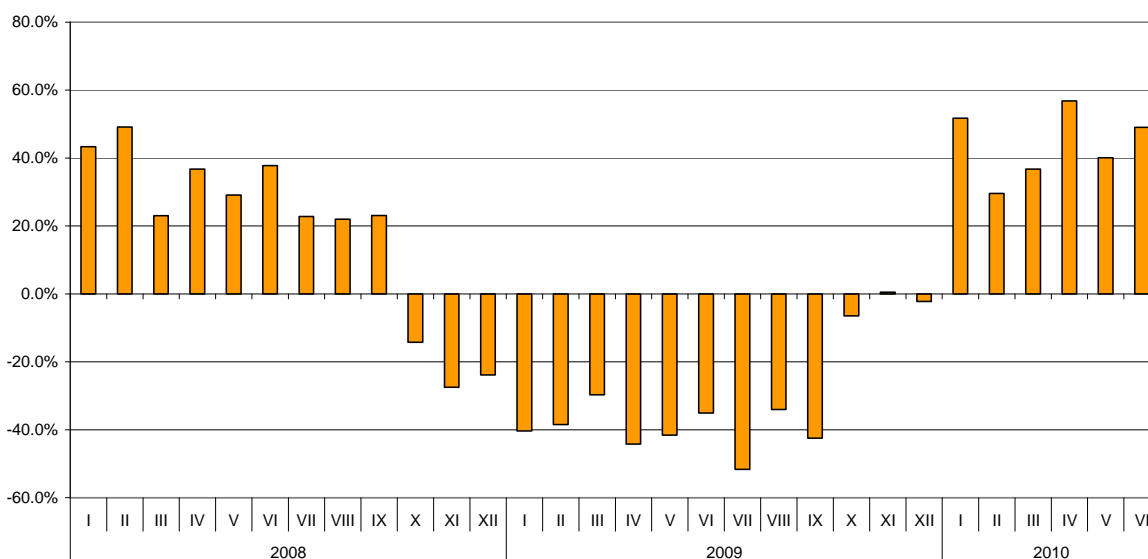


ТЪРГОВИЯ НА БЪЛГАРИЯ С ТРЕТИ СТРАНИ - ПРЕДВАРИТЕЛНИ ДАННИ

През първото полугодие на 2010 г. **износът** на България за **третите страни** се е увеличил с 44.1% спрямо съответния период на предходната година и възлиза на 5.4 млрд. лева (табл. 1.1 и 1.2). Основните търговски партньори на България са Турция, Сърбия, Русия, Република Македония, Сингапур и Китай, които формират над 50% от износа за третите страни (табл. 2). Изнесените стоки за Китай са се увеличили с 219.5%, а тези за Турция - с 65.5%. Износът за Сърбия и Русия бележи ръст съответно с 53.6% и 48.9%, за Сингапур - с 26.1%, а този за Република Македония - с около 21%. Значително нарастване се наблюдава и в износа за Перу и Бразилия.

През юни 2010 г. износът за трети страни нараства с 49.1% спрямо същия месец на предходната година и достига до 1.1 млрд. лв.

Номинален растеж на износа за трети страни за периода 2008-2010 година
(спрямо същия месец на предходната година)

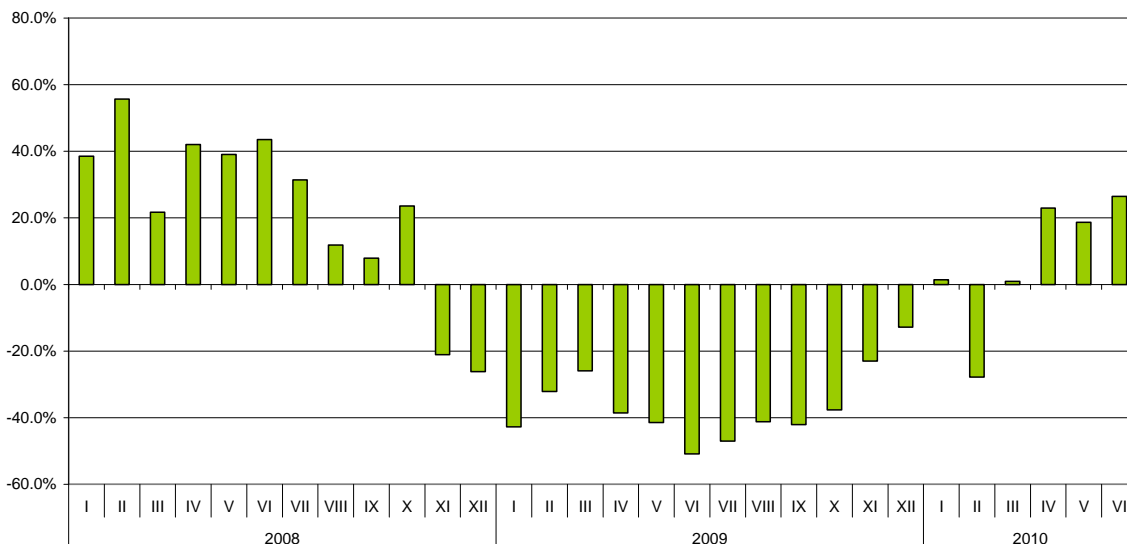


Вносът на България от **трети страни** за първото полугодие на 2010 г. се е увеличил със 7.4% спрямо съответния период на предходната година и възлиза на 7.1 млрд. лева (табл. 1.1 и 1.2). Най-голям ръст бележи вносът от Албания, Израел и Перу (табл. 2). Увеличава се вносът от Република Македония (с 65.2%) и Сърбия (с 64.2%), а най-голямо намаление се наблюдава при вноса от Норвегия и ЮАР.

През юни 2010 г. вносът на България от трети страни се увеличава с 26.5% спрямо същия месец на предходната година и достига до 1.3 млрд. лв.



**Номинален растеж на вноса от трети страни за периода 2008-2010 година
(спрямо същия месец на предходната година)**



Външнотърговското салдо (износ FOB - внос CIF) на България с третите страни за първото полугодие на 2010 г. е отрицателно и възлиза на 1.7 млрд. лв., което е с над 1 млрд. лв. по-малко от съответния период на 2009 година (табл. 1.1).

През юни 2010 г. търговското салдо е отрицателно и достига до 229.5 млн. лв.

Износът на България за третите страни, разпределен според **Стандартната външнотърговска класификация**, показва, че през първите шест месеца на 2010 г. в сравнение със същия период на 2009 г. са изнесени повече стоки от преобладаващата част от секторите (табл. 3). Най-голям ръст е отбелязан в секторите „Необработени (сурови) материали, негодни за консумация (изкл. горивата)”, „Минерални горива, масла и подобни продукти” и „Артикули, класифицирани главно според вида на материала”. Наблюдава се спад само при износа от два сектора - „Мазнини, масла и восъци от животински и растителен произход” и „Храни и живи животни”.

При вноса от трети страни най-голям ръст е отчетен в сектора „Необработени (сурови) материали, негодни за консумация (изкл. горивата)”, а най-нисък - в сектора „Храни и живи животни”.

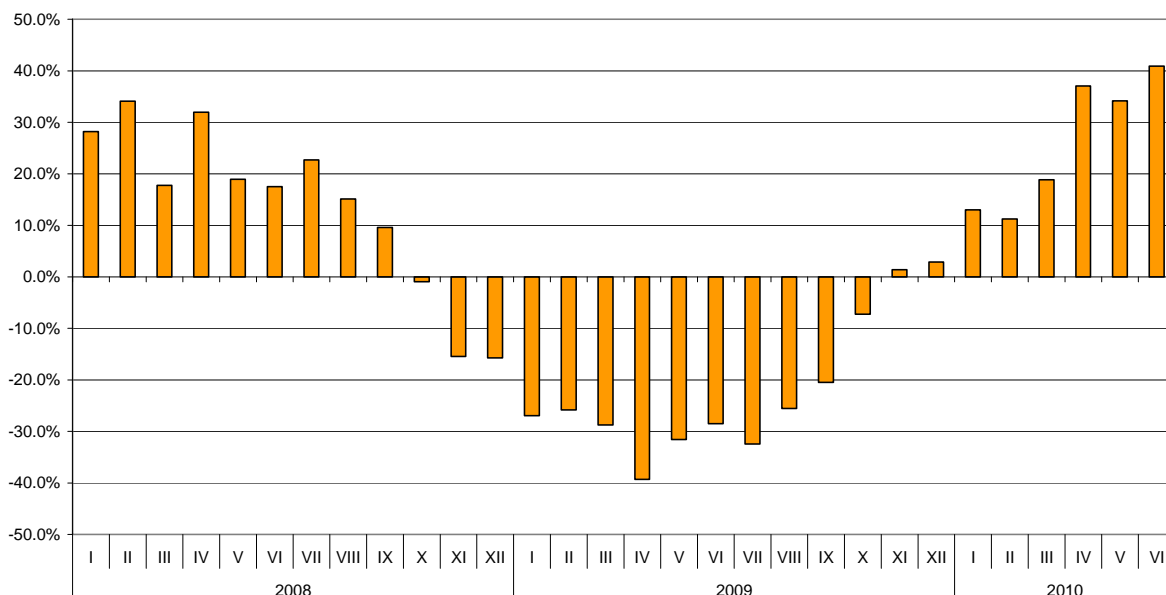


Търговия на България с трети страни и ЕС - общо

През първото полугодие на 2010 г. са изнесени стоки за **13.3 млрд. лв.** и спрямо съответния период на 2009 г. износът се е увеличил с 26.2% (табл. 1.1 и 1.2).

През юни 2010 г. износът възлиза на 2.8 млрд. лв. и нараства с 40.9% спрямо същия месец на предходната година.

**Номинален растеж на износа за периода 2008-2010 година
(спрямо същия месец на предходната година)**

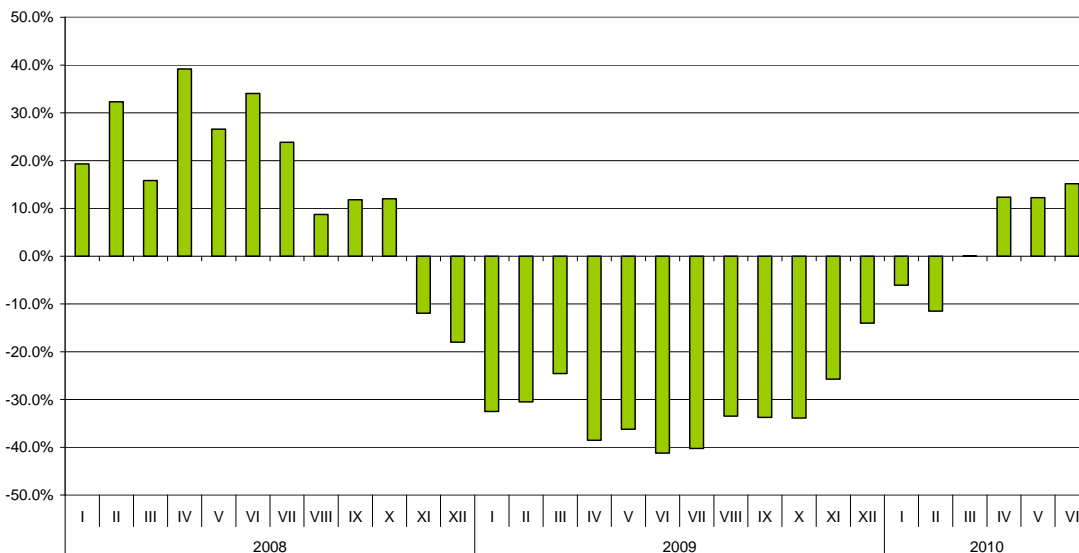


Внесените стоки (по цени CIF) през първото полугодие на 2010 г. са за **16.9 млрд. лв.**, или с 4.1% повече от същия период на предходната година (табл. 1.1 и 1.2). Тенденцията вносът да е по-голям от износа се запазва и през първите шест месеца на 2010 година.

През юни 2010 г. вносът се увеличава с 15.2% спрямо същия месец на предходната година и достига до 3.2 млрд. лв.



**Номинален растеж на вноса за периода 2008-2010 година
(спрямо същия месец на предходната година)**



Външнотърговското салдо (износ FOB - внос CIF) е отрицателно през първото полугодие на 2010 г. и възлиза на 3.6 млрд. лв., което е с над 2 млрд. лева по-малко от салдото за първите шест месеца на 2009 година (табл. 1.1 и 1.2). По цени **FOB/FOB** (след елиминиране на разходите за транспорт и застраховки при внос на стоки) отрицателното салдо за първото полугодие на 2010 г. възлиза на над 2.7 млрд. лева.

През юни 2010 година външнотърговското салдо достига до -469.8 млн. лв. по цени FOB/CIF, а по цени FOB/FOB до -296.6 млн. лв.

Таблица 1.1

ИЗНОС, ВНОС И ТЪРГОВСКО САЛДО ЗА ПЕРИОДА ЯНУАРИ - ЮНИ 2009 Г. И 2010¹ Г. ПО МЕСЕЦИ

(Млн. левове)

МЕСЕЦИ	ИЗНОС - FOB			ВНОС - CIF			ВНОС - FOB			ТЪРГОВСКО САЛДО - FOB/CIF			ТЪРГОВСКО САЛДО - FOB/FOB		
	общо	ЕС	трети страни	общо	ЕС	трети страни	общо	ЕС	трети страни	общо	ЕС	трети страни	общо	ЕС	трети страни
I 2009	1592.0	1113.0	479.0	2402.5	1423.7	978.8	2272.0	1353.5	918.5	-810.5	-310.7	-499.8	-680.0	-240.5	-439.5
II 2009	1761.9	1221.6	540.3	2591.2	1530.8	1060.4	2459.1	1456.4	1002.7	-829.3	-309.2	-520.1	-697.2	-234.8	-462.4
III 2009	1844.9	1172.8	672.1	2942.5	1769.0	1173.5	2796.8	1682.5	1114.3	-1097.6	-596.2	-501.4	-951.9	-509.7	-442.2
I - III 2009	5198.8	3507.4	1691.4	7936.2	4723.5	3212.7	7527.9	4492.4	3035.5	-2737.4	-1216.1	-1521.3	-2329.1	-985.0	-1344.1
IV 2009	1628.8	1000.5	628.3	2709.2	1570.4	1138.8	2576.6	1499.7	1076.9	-1080.4	-569.9	-510.5	-947.8	-499.2	-448.6
V 2009	1771.5	1126.6	644.9	2797.8	1645.2	1152.6	2652.4	1566.4	1086.0	-1026.3	-518.6	-507.7	-880.9	-439.8	-441.1
VI 2009	1955.0	1205.9	749.1	2799.7	1735.3	1064.4	2656.9	1653.0	1003.9	-844.7	-529.4	-315.3	-701.9	-447.1	-254.8
IV-VI 2009	5355.3	3333.0	2022.3	8306.7	4950.9	3355.8	7885.9	4719.1	3166.8	-2951.4	-1617.9	-1333.5	-2530.6	-1386.1	-1144.5
I-VI 2009	10554.1	6840.4	3713.7	16242.9	9674.4	6568.5	15413.8	9211.5	6202.3	-5688.8	-2834.0	-2854.8	-4859.7	-2371.1	-2488.6
I 2010	1799.3	1072.5	726.8	2256.4	1264.0	992.4	2144.6	1205.8	938.8	-457.1	-191.5	-265.6	-345.3	-133.3	-212.0
II 2010	1959.5	1259.4	700.1	2293.5	1528.0	765.5	2177.6	1451.8	725.8	-334.0	-268.6	-65.4	-218.1	-192.4	-25.7
III 2010	2192.0	1273.0	919.0	2943.4	1758.8	1184.6	2801.3	1682.4	1118.9	-751.4	-485.8	-265.6	-609.3	-409.4	-199.9
I - III 2010	5950.8	3604.9	2345.9	7493.3	4550.8	2942.5	7123.5	4340.0	2783.5	-1542.5	-945.9	-596.6	-1172.7	-735.1	-437.6
IV 2010	2232.6	1247.0	985.6	3044.2	1644.2	1400.0	2893.6	1571.8	1321.8	-811.6	-397.2	-414.4	-661.0	-324.8	-336.2
V 2010	2376.9	1473.6	903.3	3139.9	1772.0	1367.9	2981.9	1692.4	1289.5	-763.0	-298.4	-464.6	-605.0	-218.8	-386.2
VI 2010	2754.7	1638.1	1116.6	3224.5	1878.4	1346.1	3051.3	1784.5	1266.8	-469.8	-240.3	-229.5	-296.6	-146.4	-150.2
IV-VI 2010	7364.2	4358.7	3005.5	9408.6	5294.6	4114.0	8926.8	5048.7	3878.1	-2044.4	-935.9	-1108.5	-1562.6	-690.0	-872.6
I - VI 2010	13315.0	7963.6	5351.4	16901.9	9845.4	7056.5	16050.3	9388.7	6661.6	-3586.9	-1881.8	-1705.1	-2735.3	-1425.1	-1310.2

¹ Данните са предварителни - 06.08.2010г.

Таблица 1.2

РАСТЕЖ НА ИЗНОСА И ВНОСА ЗА ПЕРИОДА ЯНУАРИ - ЮНИ 2010 Г. СПРЯМО СЪЩИЯ МЕСЕЦ НА ПРЕДХОДНАТА ГОДИНА

(Проценти)

МЕСЕЦИ	ИЗНОС - FOB			ВНОС - CIF			ВНОС - FOB		
	общо	ЕС	трети страни	общо	ЕС	трети страни	общо	ЕС	трети страни
I	13.0	-3.6	51.7	-6.1	-11.2	1.4	-5.6	-10.9	2.2
II	11.2	3.1	29.6	-11.5	-0.2	-27.8	-11.4	-0.3	-27.6
III	18.8	8.5	36.7	0.0	-0.6	0.9	0.2	0.0	0.4
I - III	14.5	2.8	38.7	-5.6	-3.7	-8.4	-5.4	-3.4	-8.3
IV	37.1	24.6	56.9	12.4	4.7	22.9	12.3	4.8	22.7
V	34.2	30.8	40.1	12.2	7.7	18.7	12.4	8.0	18.7
VI	40.9	35.8	49.1	15.2	8.2	26.5	14.8	8.0	26.2
IV - VI	37.5	30.8	48.6	13.3	6.9	22.6	13.2	7.0	22.5
I - VI	26.2	16.4	44.1	4.1	1.8	7.4	4.1	1.9	7.4

ТАБЛИЦА 2

**ИЗНОС, ВНОС И ТЪРГОВСКО САЛДО С ОСНОВНИ ТЪРГОВСКИ ПАРТНЬОРИ ¹ ОТ ТРЕТИ СТРАНИ
ЗА ПЕРИОДА ЯНУАРИ - ЮНИ 2009 Г. И 2010² Г.**

(Млн. левове)

	Износ - FOB			Внос - CIF			Търговско салдо - FOB/CIF	
	2009	2010	растеж прямо предходна година - %	2009	2010	растеж прямо предходна година - %	2009	2010
Общо	3713.7	5351.4	44.1	6568.5	7056.5	7.4	-2854.8	-1705.1
Албания	53.4	57.7	8.1	2.0	10.3	415.0	51.4	47.4
Босна и Херцеговина	24.3	30.0	23.5	4.8	6.3	31.3	19.5	23.7
Бразилия	5.9	26.3	345.8	96.0	67.4	-29.8	-90.1	-41.1
Виетнам	9.7	9.8	1.0	57.0	40.4	-29.1	-47.3	-30.6
Грузия	74.6	111.9	50.0	245.9	161.2	-34.4	-171.3	-49.3
Египет	102.8	114.4	11.3	18.6	13.4	-28.0	84.2	101.0
Израел	19.0	26.8	41.1	30.3	108.3	257.4	-11.3	-81.5
Индия	17.3	47.5	174.6	44.7	41.6	-6.9	-27.4	5.9
Индонезия	17.0	12.6	-25.9	17.0	13.5	-20.6	0.0	-0.9
Иран	29.9	54.1	80.9	6.5	6.3	-3.1	23.4	47.8
Казахстан	16.8	15.8	-6.0	4.8	3.2	-33.3	12.0	12.6
Канада	25.8	24.3	-5.8	37.3	46.8	25.5	-11.5	-22.5
Китай	59.1	188.8	219.5	487.7	434.3	-10.9	-428.6	-245.5
Норвегия	21.5	23.0	7.0	27.8	6.1	-78.1	-6.3	16.9
Обединени арабски емирства	71.2	42.8	-39.9	13.0	16.5	26.9	58.2	26.3
Перу	0.5	6.8	1260.0	115.7	237.1	104.9	-115.2	-230.3
Република Корея	18.9	54.7	189.4	52.3	44.1	-15.7	-33.4	10.6
Република Македония	218.0	262.8	20.6	138.7	229.1	65.2	79.3	33.7
Русия	253.2	376.9	48.9	2052.8	2724.8	32.7	-1799.6	-2347.9
САЩ	181.3	146.5	-19.2	168.4	129.8	-22.9	12.9	16.7
Сингапур	181.3	228.6	26.1	10.1	5.7	-43.6	171.2	222.9
Сирия	36.4	104.6	187.4	23.8	32.5	36.6	12.6	72.1
Сърбия	304.4	467.5	53.6	112.7	185.1	64.2	191.7	282.4
Тайван	10.4	17.0	63.5	43.3	50.1	15.7	-32.9	-33.1
Турция	699.9	1158.4	65.5	905.4	911.8	0.7	-205.5	246.6
Украйна	76.3	103.4	35.5	958.5	697.0	-27.3	-882.2	-593.6
Хърватия	67.3	111.1	65.1	34.5	21.8	-36.8	32.8	89.3
Швейцария	81.1	83.1	2.5	138.7	152.1	9.7	-57.6	-69.0
ЮАР	4.5	6.4	42.2	61.8	7.3	-88.2	-57.3	-0.9
Япония	15.4	15.4	0.0	80.9	64.4	-20.4	-65.5	-49.0

¹ Страна партньор е тази, от/за която стоките са изпратени/получени.

² Данните са предварителни - 06.08.2010г.

Таблица N 3

**ИЗНОС, ВНОС И ТЪРГОВСКО САЛДО С ТРЕТИ СТРАНИ ПО СЕКТОРИ НА СТАНДАРТНАТА ВЪНШНОТЪРГОВСКА КЛАСИФИКАЦИЯ (SITC, рев. 4)
ЗА ПЕРИОДА ЯНУАРИ - ЮНИ 2009 Г. И 2010¹ Г.**

(Млн. левове)

Сектори на SITC	Износ - FOB			Внос - CIF			Търговско салдо - FOB/CIF	
	2009	2010	растеж спрямо предходна година - %	2009	2010	растеж спрямо предходна година - %	2009	2010
Общо	3713.7	5351.4	44.1	6568.5	7056.5	7.4	-2854.8	-1705.1
Храни и живи животни	296.5	267.0	-9.9	382.5	281.8	-26.3	-86.0	-14.8
Безалкохолни и алкохолни напитки и тютюн	128.8	173.5	34.7	54.7	68.1	24.5	74.1	105.4
Необработени (сурови) материали, негодни за консумация (изкл. горивата)	282.3	556.1	97.0	770.4	1005.7	30.5	-488.1	-449.6
Минерални горива, масла и подобни продукти	860.4	1331.0	54.7	2769.7	3122.8	12.7	-1909.3	-1791.8
Мазнини, масла и восъци от животински и растителен произход	21.7	18.3	-15.7	24.1	19.5	-19.1	-2.4	-1.2
Химични вещества и продукти	502.0	676.5	34.8	343.3	370.4	7.9	158.7	306.1
Артикули, класифицирани главно според вида на материала	794.9	1212.9	52.6	978.2	1009.4	3.2	-183.3	203.5
Машини, оборудване и превозни средства	507.5	637.8	25.7	913.2	876.9	-4.0	-405.7	-239.1
Разнообразни готови продукти, н.д.	309.7	466.9	50.8	327.0	294.8	-9.8	-17.3	172.1
Стоки и сделки, н.д.	9.9	11.4	15.2	5.4	7.1	31.5	4.5	4.3

¹ Данните са предварителни - 06.08.2010г.