



## **ПРОИЗВОДСТВО И ДОСТАВКИ НА ЕНЕРГИЙНИ ПРОДУКТИ, ДЕКЕМВРИ 2011 ГОДИНА<sup>1</sup>**

През декември 2011 спрямо ноември 2011 година се увеличава производството на безоловен бензин с 4.0% до 129 хил. тона, на дизелово гориво - с 6.2% до 154 хил. тона, и на електроенергия - с 6.0% до 4 787 гВтч. Намалява производството на твърди горива с 5.9% до 3 426 хил. тона. Производството на пропан-бутан остава без изменение (табл.1).

Производството на твърди горива през декември 2011 спрямо декември 2010 година нараства с 24.5%, на пропан-бутан - с 11.1%, на дизелово гориво - с 6.9%, и на електроенергия - с 2.9%. Намалява производството на безоловен бензин с 1.5%.

Доставките на дизелово гориво през декември 2011 спрямо ноември 2011 година нарастват с 34.9% до 170 хил. тона, на природен газ - с 8.5% до 359 млн.станд.куб.м, и на електроенергия - с 5.5% до 3 425 гВтч. Намаляват доставките на твърди горива със 7.2% до 3 733 хил. тона, на пропан-бутан - с 9.4% до 29 хил. тона, и на безоловен бензин - със 17.9% до 46 хил. тона (табл. 2).

Доставките на твърди горива през декември 2011 спрямо декември 2010 година нарастват с 22.4%, на пропан-бутан - с 11.5%, на безоловен бензин - с 4.5%, на дизелово гориво - с 40.5%, и на електроенергия - с 3.1%. Намаляват доставките на природен газ с 2.2%.

<sup>1</sup> Предварителни данни. Динамични редове на енергийните продукти може да намерите на адрес [www.nsi.bg](http://www.nsi.bg), раздел Енергетика/Данни и графики/ Последни актуални данни



## Методологични бележки

Изследването на енергийните продукти се провежда всеки месец в съответствие с приетия Регламент на Европейския парламент и на Съвета относно енергийната статистика. Целта на изследването е да се осигури информация за производството и доставките за страната на основни енергийни продукти - електроенергия, твърди горива, природен газ и нефтени продукти. Респонденти на изследването са производителите, вносителите и износителите на енергийни продукти. Основните наблюдавани показатели са производството и доставката на енергийни продукти.

### Твърди горива

*Производство* - включват се антрацитни, черни, кафяви, лигнитни въглища и твърди горива от въглища. Производителите отчитат пречистеното производство. За въглищата, при производството на които не се отделят инертни материали, пречистеното производство е равно на общия добив.

*Доставки* - количествата, доставени на вътрешния пазар. Равняват се на общото количество доставки до различните потребители - вътрешно потребление на мините, за ТЕЦ за обществено ползване, за коксуващи заводи и брикетни фабрики, за индустрията, черната металургия и други.

### Нефтени продукти

*Производство* - производството на крайни продукти в нефтопреработвателните заводи или в предприятията за смесване на продукти.

*Доставки* - доставката на вътрешния пазар на крайни нефтени продукти, получени от фирми производители и вносители/износители.

Доставките в страната на нефтените продукти се равняват на: постъпления от първични продукти + производство + възстановени продукти – гориво за дейността на рафинерията + внос – износ – международна морска бункеровка + междупродуктови трансфери – прекласифицирани продукти – изменение на запасите.

### Природен газ

*Производство* - общото количество сух газ за продажба, произведен в рамките на националните граници, включително и офшорното производство. Производството се изчислява след пречистване и извличане на газокондензатите и сярата.

*Доставки* - цялото количество газ, разпределено в страната, включително собственото потребление и загубите. Изчисляват се като: *Производство + Внос – Износ – Изменение на запасите*.



[www.nsi.bg](http://www.nsi.bg)

Данните са представени в милиони стандартни кубични метри - при международни стандартни условия 15 °С и 760 мм живачен стълб.

### **Електроенергия**

*Производство* - отчита се произведената електроенергия от ТЕЦ, АЕЦ, ВЕЦ (ПАВЕЦ) и електроенергията, добита от вятърните генератори и слънчевите колектори.

*Доставки* - изчисляват се като сума от произведената нетна електроенергия (брутното производство на електроенергия, намалено със собствените нужди на електроцентралите) и нетния внос (внос - износ).

**ПРИЛОЖЕНИЕ**
**Таблица 1**

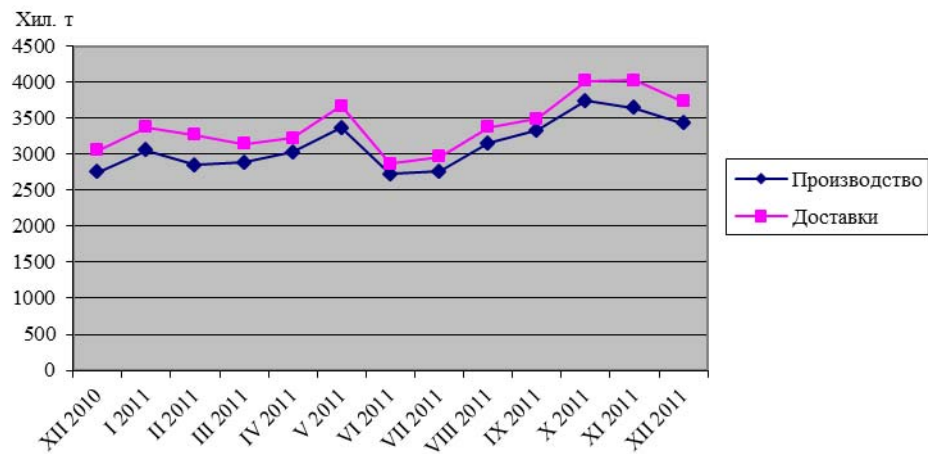
<b>Производство на енергийни продукти</b>														
	Мярка	Декември 2010	Януари 2011	Февруари 2011	Март 2011	Април 2011	Май 2011	Юни 2011	Юли 2011	Август 2011	Септември 2011	Октомври 2011	Ноември 2011	Декември 2011
Твърди горива	хил. т.	2752	3057	2850	2885	3032	3370	2726	2759	3156	3331	3745	3640	3426
Нефтени продукти общо	хил. т.	473	489	303	550	490	451	538	481	498	542	539	455	466
в това число:														
Пропан-бутан	хил. т.	9	10	6	10	12	10	11	10	9	11	10	10	10
Безоловен бензин	хил. т.	131	135	72	153	132	124	141	124	126	141	135	124	129
Дизелово гориво	хил. т.	144	149	93	184	162	140	163	136	126	176	203	145	154
Природен газ	млн. станд. куб. м	..	..	..	..	..	..	..	..	..	..	..	..	..
Електроенергия	гВтч	4650	4971	4508	4401	3850	3661	3727	4237	4029	3810	4013	4516	4787

**Таблица 2**

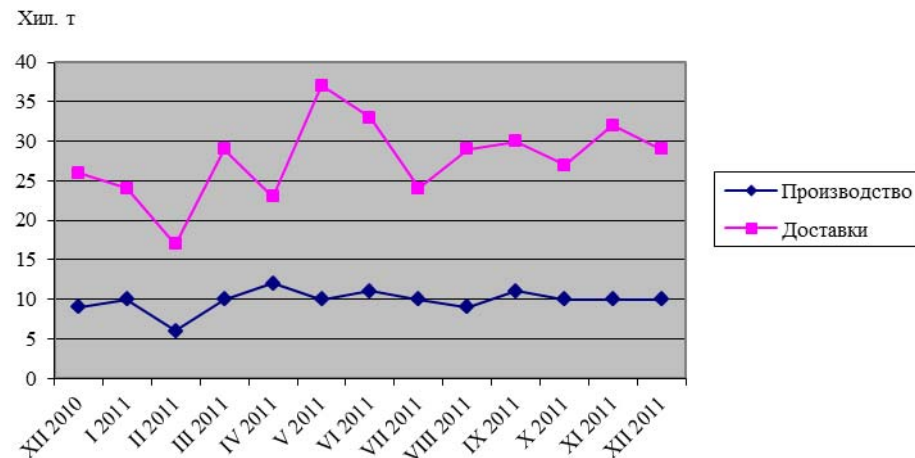
<b>Доставки на енергийни продукти</b>														
	Мярка	Декември 2010	Януари 2011	Февруари 2011	Март 2011	Април 2011	Май 2011	Юни 2011	Юли 2011	Август 2011	Септември 2011	Октомври 2011	Ноември 2011	Декември 2011
Твърди горива	хил. т.	3051	3375	3268	3145	3221	3674	2870	2964	3377	3494	4014	4024	3733
Нефтени продукти общо	хил. т.	251	199	124	222	216	255	231	281	323	287	364	288	286
в това число:														
Пропан-бутан	хил. т.	26	24	17	29	23	37	33	24	29	30	27	32	29
Безоловен бензин	хил. т.	44	35	26	46	24	38	32	43	59	44	16	56	46
Дизелово гориво	хил. т.	121	95	40	92	115	120	100	136	155	143	199	126	170
Природен газ	млн. станд. куб. м	367	399	360	348	251	217	176	184	204	164	225	331	359
Електроенергия	гВтч	3323	3630	3268	3286	2601	2380	2450	2595	2577	2446	2837	3246	3425



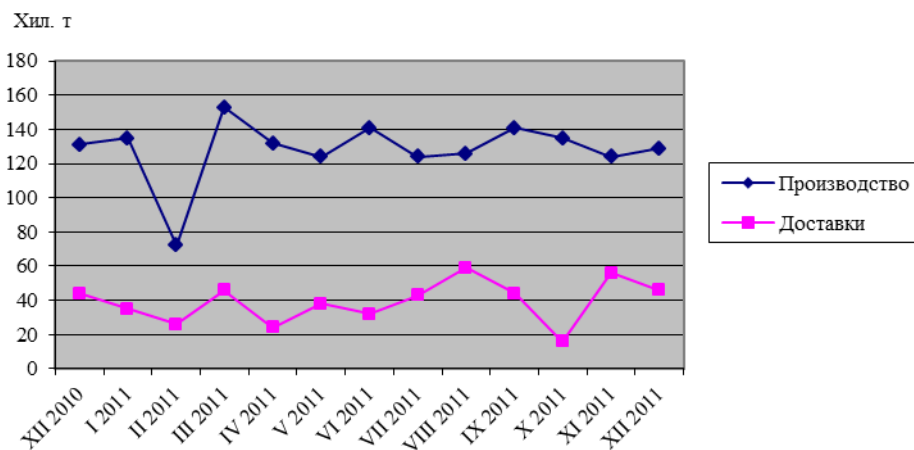
**Фиг.1 Твърди горива**



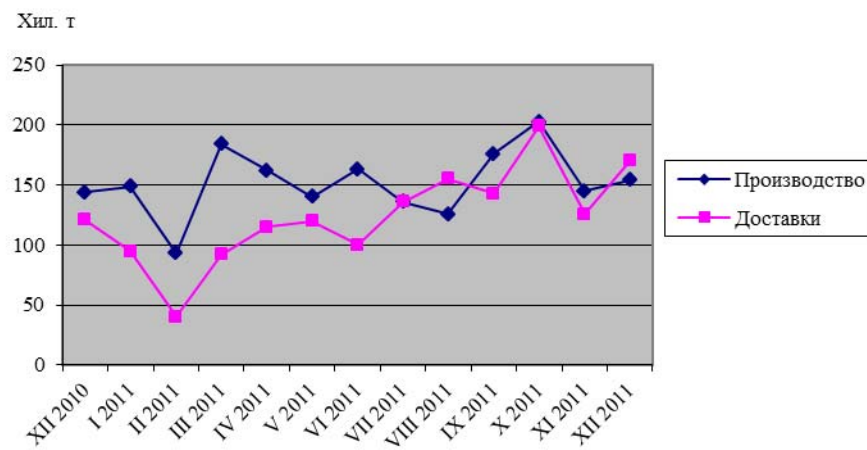
**Фиг.2 Пропан-бутан**



**Фиг.3 Безоловен бензин**

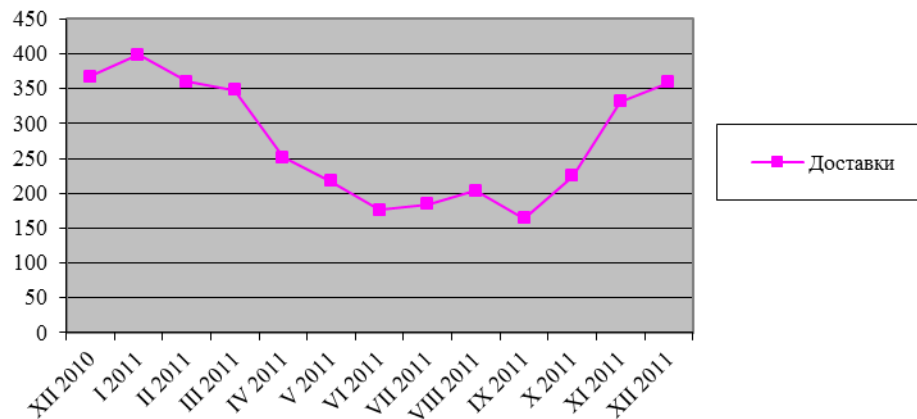


**Фиг.4 Дизелово гориво**



**Фиг.5 Природен газ**

Млн. станд. куб. м



**Фиг.6 Електроенергия**

ГВтч

