

## Индекси на строителната продукция през май 2010 година<sup>1,2</sup>

По предварителни данни на НСИ, произведената строителна продукция през май 2010 г. намалява с 16.6% в сравнение със същия месец на предходната година. При сградното строителство е регистриран спад на произведената продукция с 25.2%, докато при гражданското/инженерното строителство намалението е с 0.4%.

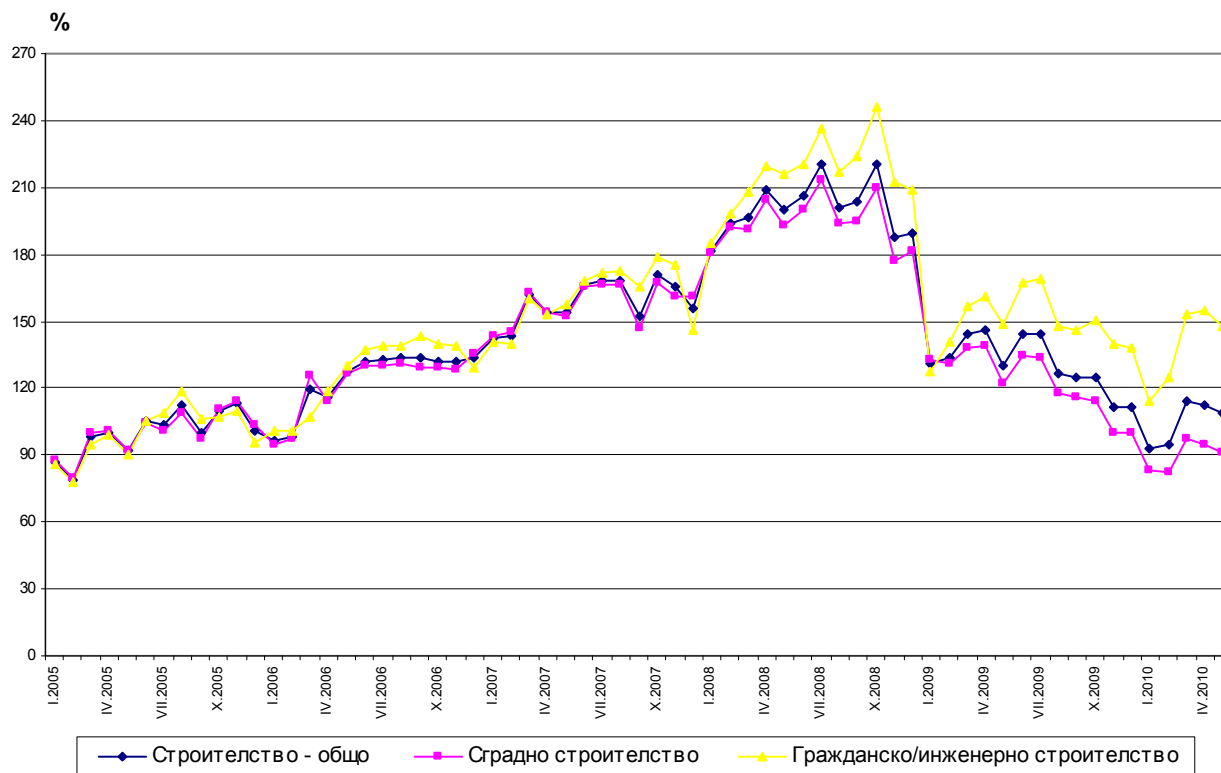
### Индекси на строителната продукция за май 2010 година (Предварителни данни)

	2005 = 100	Май		Януари - май
		Предходният месец = 100	Съответният месец на 2009 = 100	Съответният период на 2009 = 100
<b>Строителство - общо</b>	<b>108.5</b>	<b>96.3</b>	<b>83.4</b>	<b>76.4</b>
Сградно строителство	91.5	96.9	74.8	67.6
Гражданско/инженерно строителство	147.8	95.6	99.6	94.6

През май 2010 г., общата строителна продукция е с 3.7% под равнището на предходния месец. Произведената продукция от сградно строителство намалява с 3.1%, а при гражданското строителство намалението е с 4.4%.

През периода януари - май 2010 г. строителната продукция намалява спрямо същия период на 2009 г., като общият спад от 23.6% се определя предимно от отрицателните темпове в сградното строителство, което представлява 59.0% от цялото строително производство. Регистрираното намаление в сградното строителство през периода е 32.4%, а в гражданското/инженерното строителство - 5.4%.

## Индекси на строителната продукция (2005 = 100)



<sup>1</sup> Данните за май 2010 г. са предварителни.

<sup>2</sup> От януари 2009 г. индексите на строителната продукция се изчисляват по новата Класификация на икономическите дейности (КИД - 2008). Едновременно с това е сменена и базисната година - индексите са изчислени при база 2005 година. Данните за предходните периоди - назад до 2000 г., са преизчислени по КИД - 2008.

Месечните индекси показват краткосрочните изменения на строителната продукция между два сравнявани периода. Тази информация може да се използва за анализ на текущото състояние на строителството в страната, както и за краткосрочни прогнози за бъдещото му развитие.

За изчисляване на индексите се използва получената информация за отработеното време в строителството от провежданото месечно извадково наблюдение на строителни предприятия, чиято продукция надхвърля 75% от общата строителна продукция в страната.

Индексите на строителната продукция - общо и отделно за сградно и гражданско строителство, са изчислени при постоянна база (2005 = 100) въз основа на действително отработените човечески часове от пряко заетите в строителното производство.

Съгласно Класификацията на сградите и строителните съоръжения (КСС - 2001), публикувана в интернет сайта на НСИ (<http://www.nsi.bg/Classifics/KCC2001.pdf>), сградното строителство включва строителството на жилищни и нежилищни сгради, а гражданското/инженерното строителство - инфраструктурното строителство на пътища, мостове, тръбопроводи, електропроводи, далекосъобщителни и други строителни съоръжения.