



Индекси на строителната продукция през март 2010 година^{1,2}

Общата строителна продукция през март 2010 г. е с 20.2% по-малко в сравнение със съответния месец на предходната година. При сградното строителство е регистриран спад на произведената продукция с 29.4%, а при гражданското строителство намалението е 1.4%.

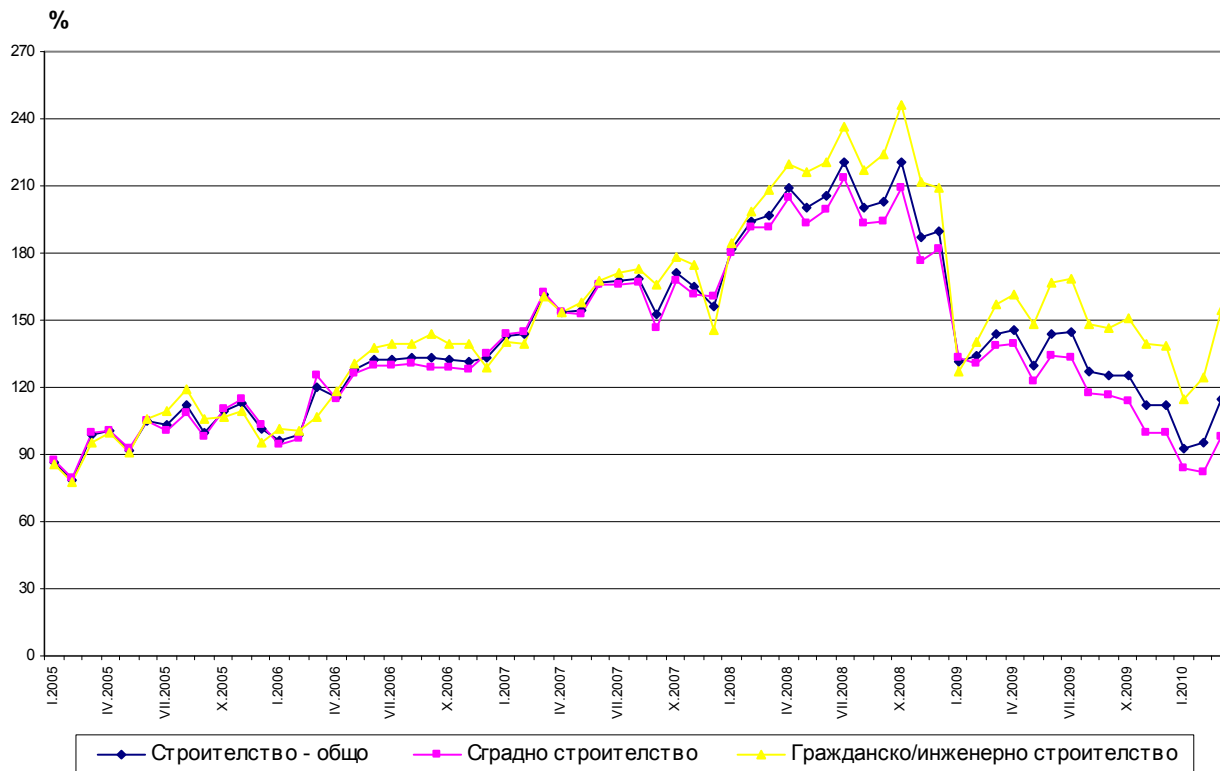
Индекси на строителната продукция за март 2010 година (Предварителни данни)

	Март		Януари - март	
	2005 = 100	Предходният месец = 100	Съответният месец на 2009 = 100	Съответният период на 2009 = 100
Строителство - общо	114.9	120.9	79.8	74.1
Сградно строителство	97.7	119.1	70.6	65.5
Гражданско/инженерно строителство	154.4	123.7	98.6	92.7

По предварителни данни на НСИ произведената строителна продукция през март 2010 г. е с 20.9% над равнището от предходния месец. При сградното строителство регистрираното увеличение е 19.1%, а при гражданското/инженерното строителство - 23.7%.

През първото тримесечие на 2010 г. общата строителна продукция намалява с 25.9% спрямо същия период на 2009 година. Спадът при сградното строителство е 34.5%, а при гражданското/инженерното строителство е регистрирано намаление от 7.3%.

Индекси на строителната продукция (2005 = 100)



¹ Данните за март 2010 г. са предварителни.

² От януари 2009 г. индексите на строителната продукция се изчисляват по новата Класификация на икономическите дейности (КИД - 2008). Едновременно с това е сменена и базисната година - индексите са изчислени при база 2005 година. Данните за предходните периоди - назад до 2000 г., са преизчислени по КИД - 2008.

Месечните индекси показват краткосрочните изменения на строителната продукция между два сравнявани периода. Тази информация може да се използва за анализ на текущото състояние на строителството в страната, както и за краткосрочни прогнози за бъдещото му развитие.

За изчисляване на индексите се използва получената информация за отработеното време в строителството от провежданото месечно извадково наблюдение на строителни предприятия, чиято продукция надхвърля 75% от общата строителна продукция в страната.

Индексите на строителната продукция - общо и отделно за сградно и гражданско строителство, са изчислени при постоянна база (2005 = 100) въз основа на действително отработените човечески часове от пряко заетите в строителното производство.

Съгласно Класификацията на сградите и строителните съоръжения (КСС - 2001), публикувана в интернет сайта на НСИ (<http://www.nsi.bg/Classifics/KCC2001.pdf>), сградното строителство включва строителството на жилищни и нежилищни сгради, а гражданското/инженерното строителство - инфраструктурното строителство на пътища, мостове, тръбопроводи, електропроводи, далекосъобщителни и други строителни съоръжения.