

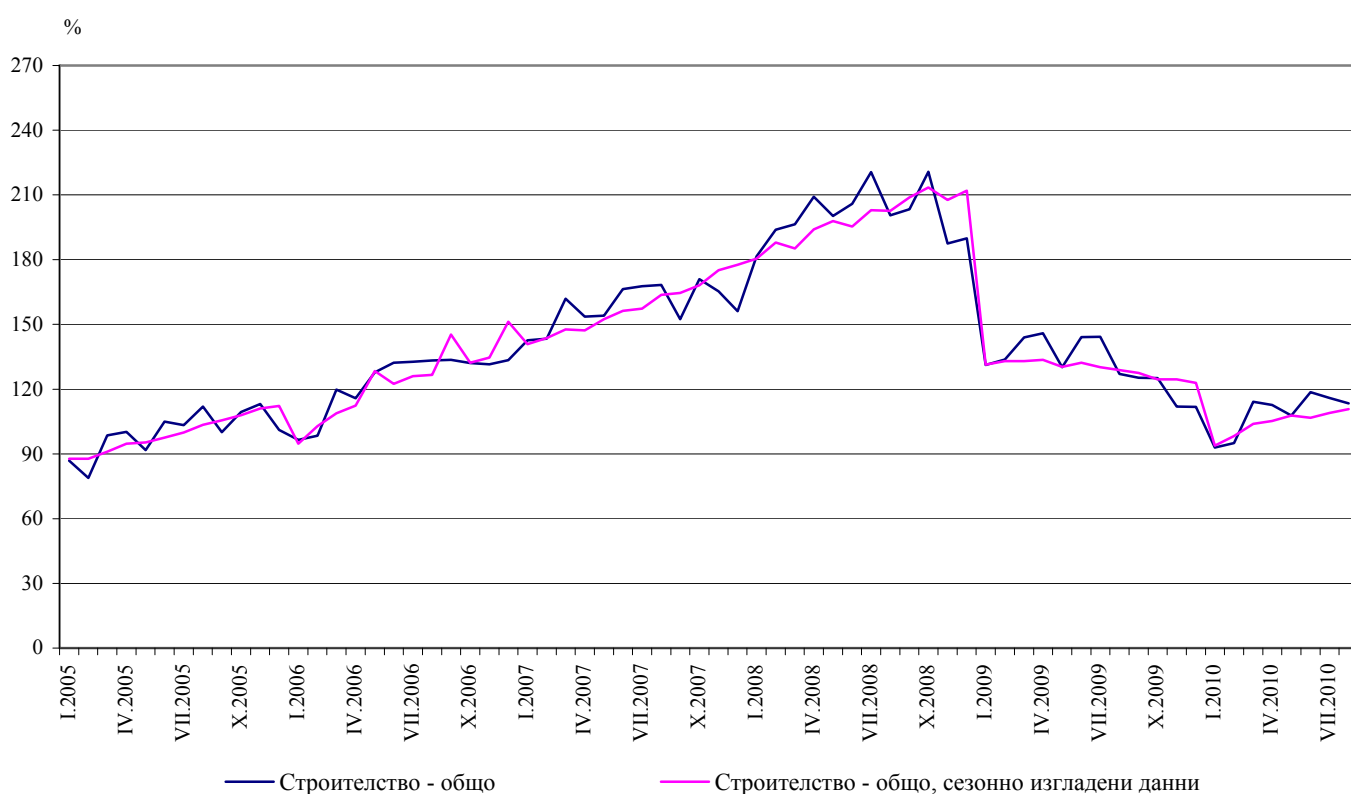


ИНДЕКСИ¹ НА СТРОИТЕЛНАТА ПРОДУКЦИЯ ПРЕЗ АВГУСТ 2010 ГОДИНА²

По предварителни данни на НСИ през август 2010 г. продукцията в сектор „Строителство“, изчислена въз основа на сезонно изгладени данни³, бележи увеличение с 1.6% спрямо предходния месец (табл. 1).

Календарно изгладените данни⁴ показват спад от 11.6% на строителната продукция през август 2010 г. в сравнение със същия месец на 2009 година (табл. 2).

Фиг. 1. Индекси на строителната продукция (2005 = 100)



¹ Данните за август 2010 г. са предварителни.

² Месечните индекси показват краткосрочните изменения на строителната продукция между два сравнявани периода. Тази информация може да се използва за анализ на текущото състояние на строителството в страната, както и за краткосрочни прогнози за бъдещото му развитие. За изчисляване на индексите се използва получената информация за отработеното време в строителството от провежданото месечно извадково наблюдение на строителни предприятия, чиято продукция надхвърля 75% от общата строителна продукция в страната.

³ **Сезонното изглаждане** е статистически метод за отстраняване на сезонния компонент на времевия ред и е особено подходящ за дългосрочни сравнения на данните.

⁴ **Календарното изглаждане** представлява отстраняване на вариациите в месечните данни, дължащи се на различния брой календарни и работни дни в месеците, на националните празници, както и на наличието на екстремни стойности (например наличието на повечето неработни дни през май може да допринесе за спад на производството в някои дейности). Сезонно и календарно изгладените данни за периода 2000 - 2010 г. са публикувани в интернет страницата на НСИ (<http://www.nsi.bg/otrasal.php?otr=4>).



Фиг. 2. Процентно изменение на индексите на строителната продукция спрямо предходния месец - сезонно изгладени (2005 = 100)

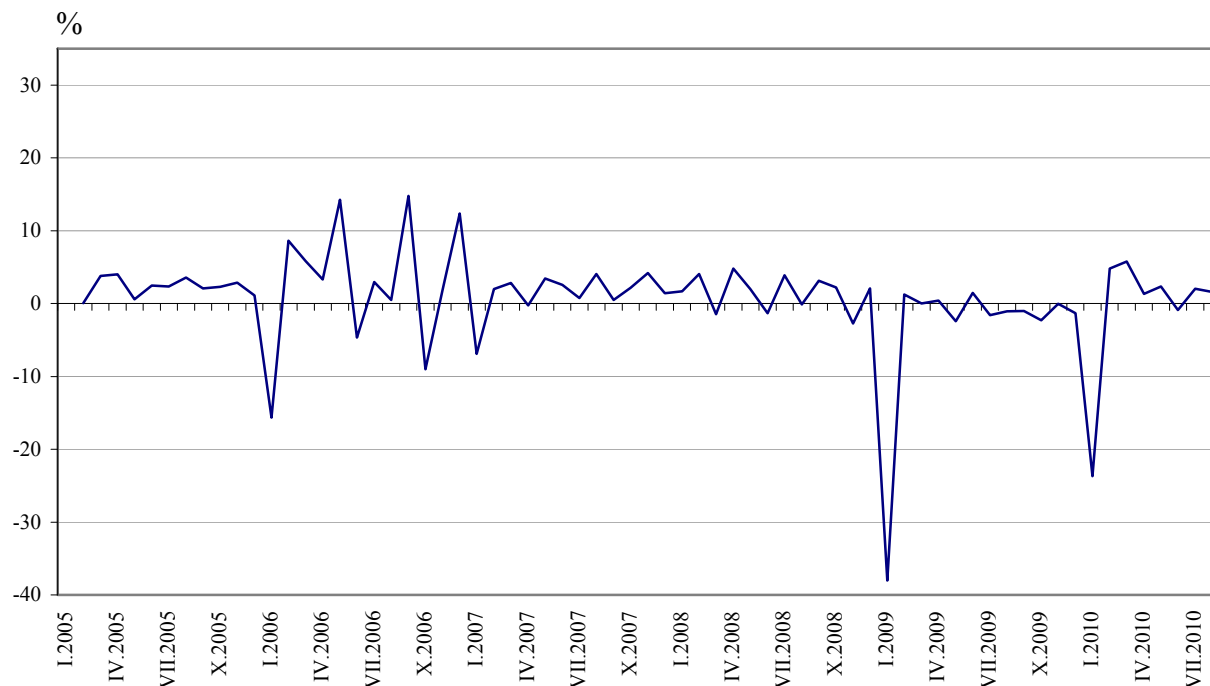


Таблица 1

**Месечни изменения на строителната продукция
(Предварителни данни)**

	2009					2010							
	VIII	IX	X	XI	XII	I	II	III	IV	V	VI	VII	VIII
Индекс на строителната продукция (2005 = 100) (сезонно изгладени)	128.8	127.5	124.5	124.5	122.9	93.7	98.2	103.9	105.3	107.7	106.8	109.0	110.7
Процентно изменение спрямо предходния месец ¹	-1.1	-1.0	-2.3	-0.1	-1.3	-23.7	4.8	5.8	1.3	2.3	-0.9	2.0	1.6

¹ Сезонно изгладени данни.



Таблица 2

**Годишни изменения на строителната продукция
(Предварителни данни)**

	2007	2008	2009					2010							
	VIII	VIII	VIII	IX	X	XI	XII	I	II	III	IV	V	VI	VII	VIII
Индекс на строителната продукция (2005 = 100) (календарно изгладени)	166.9	202.9	128.5	125.8	125.4	112.4	113.0	95.0	95.0	114.3	113.1	110.5	117.9	116.1	113.6
Процентно изменение спрямо съответния месец на предходната година ¹	26.3	21.5	-36.7	-38.4	-42.7	-40.9	-41.7	-27.9	-29.0	-21.5	-22.8	-17.8	-17.7	-18.8	-11.6

¹ Календарно изгладени данни.