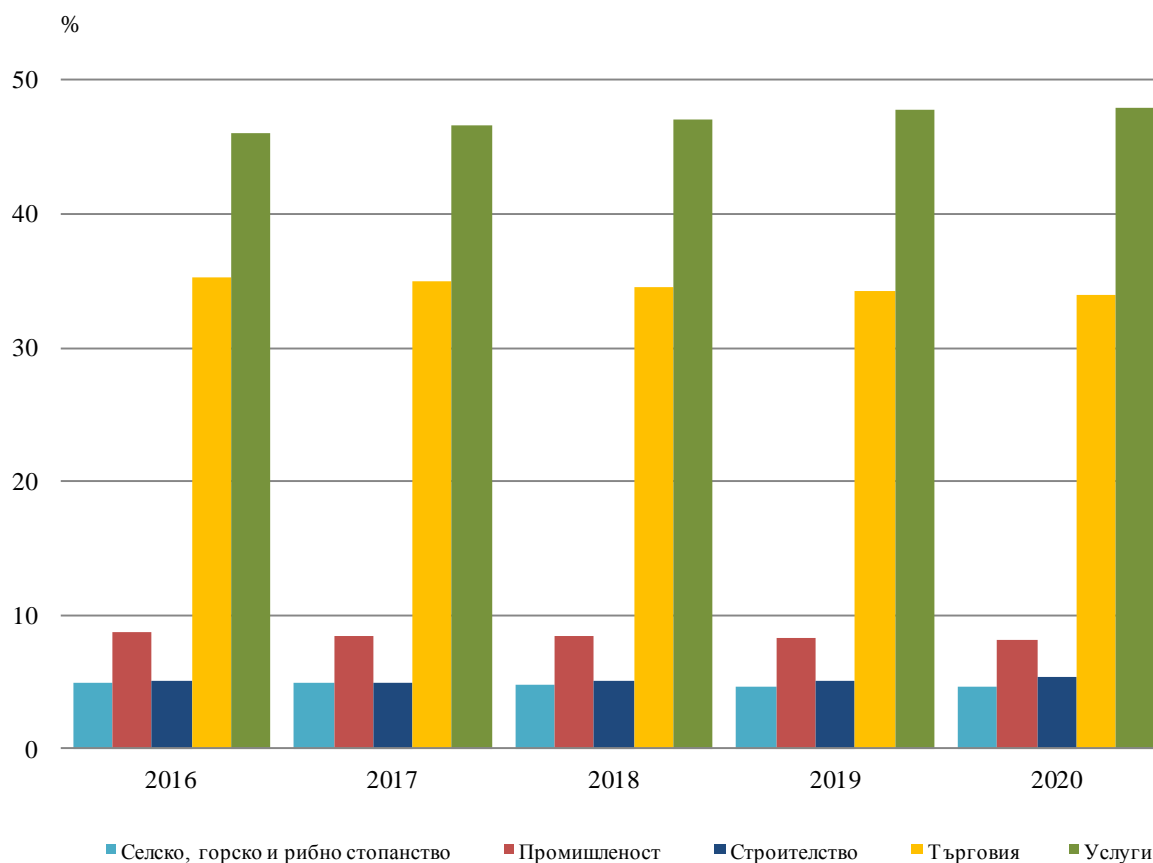


## ДЕЙНОСТ НА НЕФИНАНСОВИТЕ ПРЕДПРИЯТИЯ<sup>1</sup> ЗА 2020 ГОДИНА (ПРЕДВАРИТЕЛНИ ДАННИ)

### 1. Общ преглед

В Националния статистически институт (НСИ) годишен отчет за дейността си през 2020 г. са представили общо 410 785 нефинансови предприятия, което е с 2.1% по-малко в сравнение с 2019 година, като структурата им по икономически сектори се променя незначително спрямо предходната година.

**Фиг. 1. Относителен дял на предприятията по икономически сектори и години**

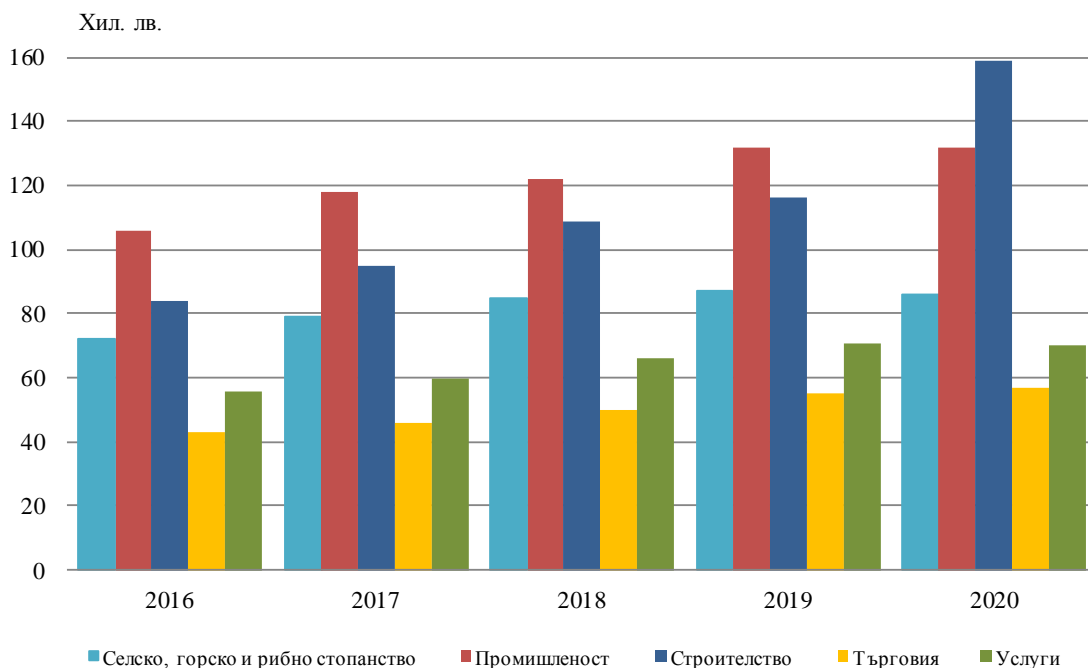


<sup>1</sup> В обхвата на нефинансовите предприятия са включени всички сектори по КИД - 2008 с изключение на „Финансови и застрахователни дейности“, „Държавно управление“, „Дейности на организации с нестопанска цел“ и „Дейности на домакинствата“.

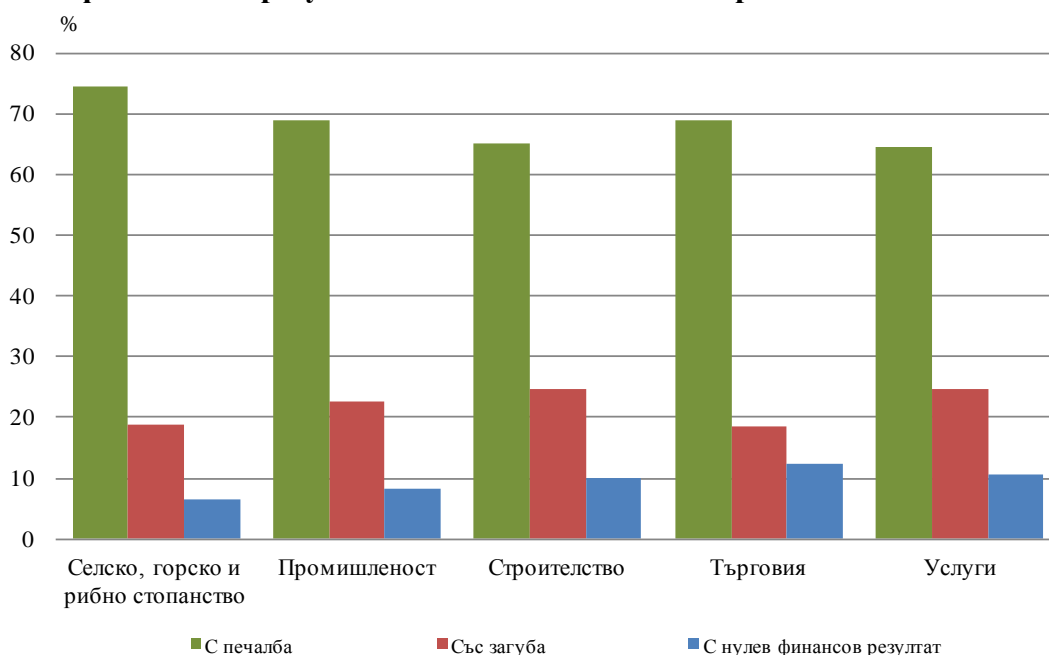
www.nsi.bg

По предварителни данни през 2020 г. заетите лица, преизчислени в еквивалент на пълна заетост (ЕПЗ), в нефинансовите предприятия са 2 092 062, или с 5.4% по-малко спрямо 2019 година. Произведената продукция по текущи цени е на стойност 189 813 млн. лв. и е реализиран положителен финансов резултат от 19 499 млн. лева.

**Фиг. 2. Произведена продукция на един зает по икономически сектори и години**



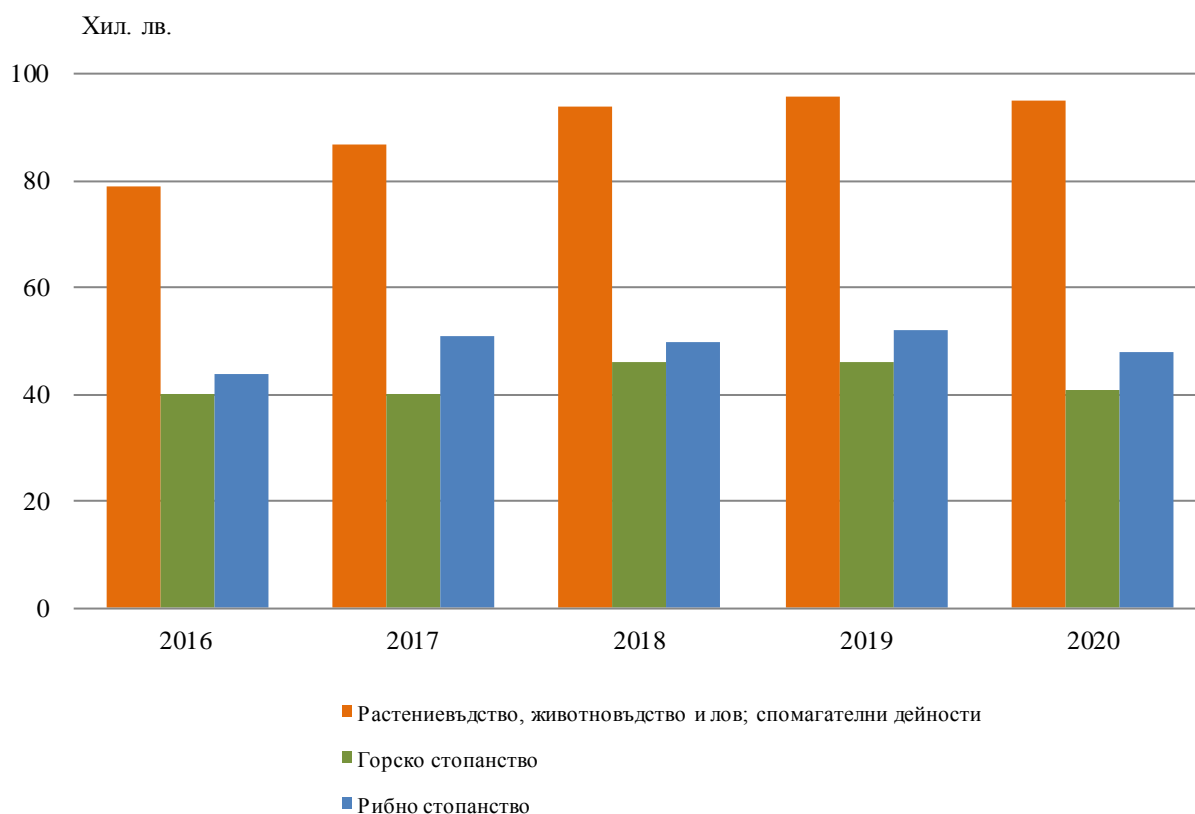
**Фиг. 3. Относителен дял на предприятията според финансовия резултат по икономически сектори за 2020 година**



## 2. Селско, горско и рибно стопанство

Годишен отчет за дейността си през 2020 г. в НСИ са представили 19 049 предприятия от сектор „Селско, горско и рибно стопанство“, или 4.6% от общия брой на отчетените нефинансови предприятия. В този сектор има 81 624 заети лица, които са произвели продукция за 7 007 млн. лв. по текущи цени. В сравнение с 2019 г. спадът на заетите лица (в ЕПЗ) е 3.6%. Отчетен е положителен финансов резултат от 981 млн. лв., като 74.6% от предприятията са приключили годината с печалба, 18.8% - със загуба, и 6.6% - с нулев финансов резултат.

**Фиг. 4. Произведена продукция на един зает в селското, горското и рибното стопанство по дейности и години**

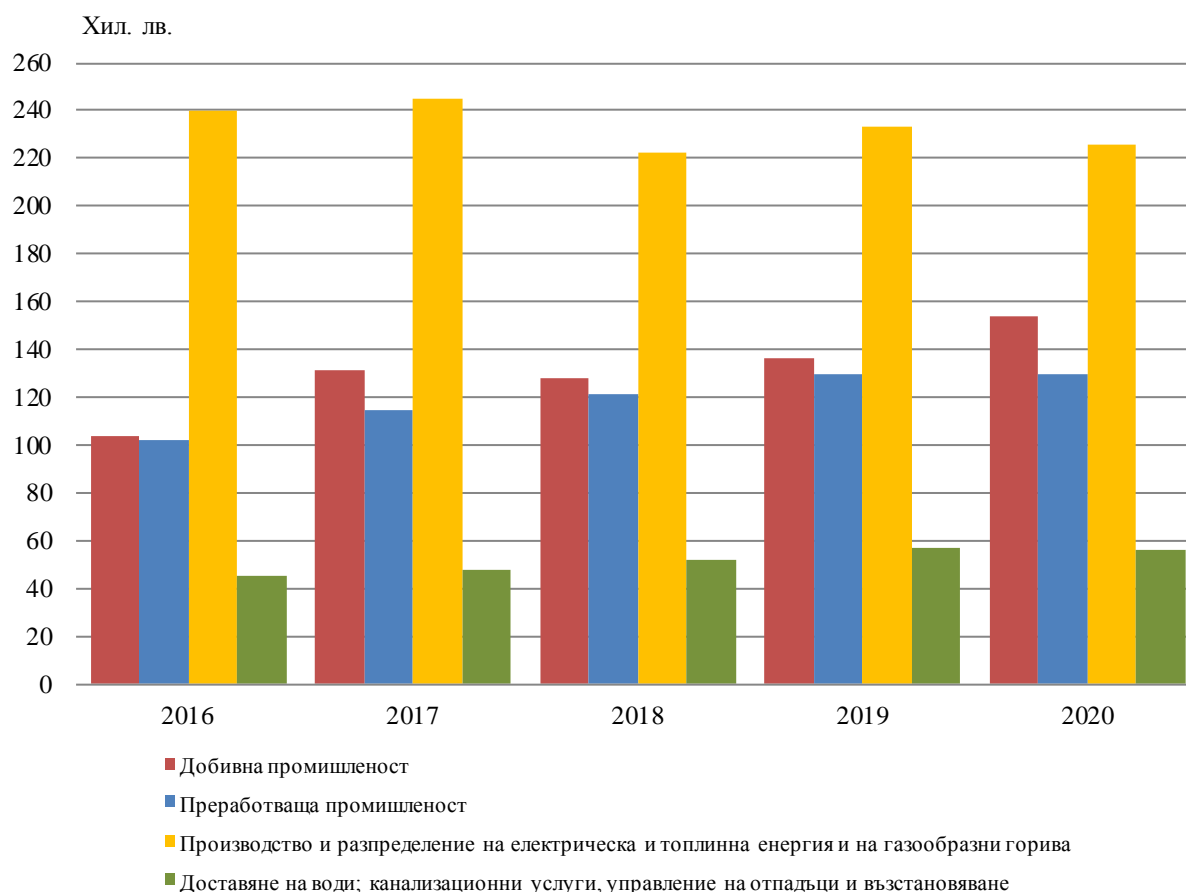


### 3. Промисленост

За дейността си през 2020 г. годишен отчет в НСИ са представили 33 792 промишлени предприятия, или 8.2% от общия брой на отчетените нефинансови предприятия, като с най-голям дял е сектор „Преработваща промишленост“ - 90.2%.

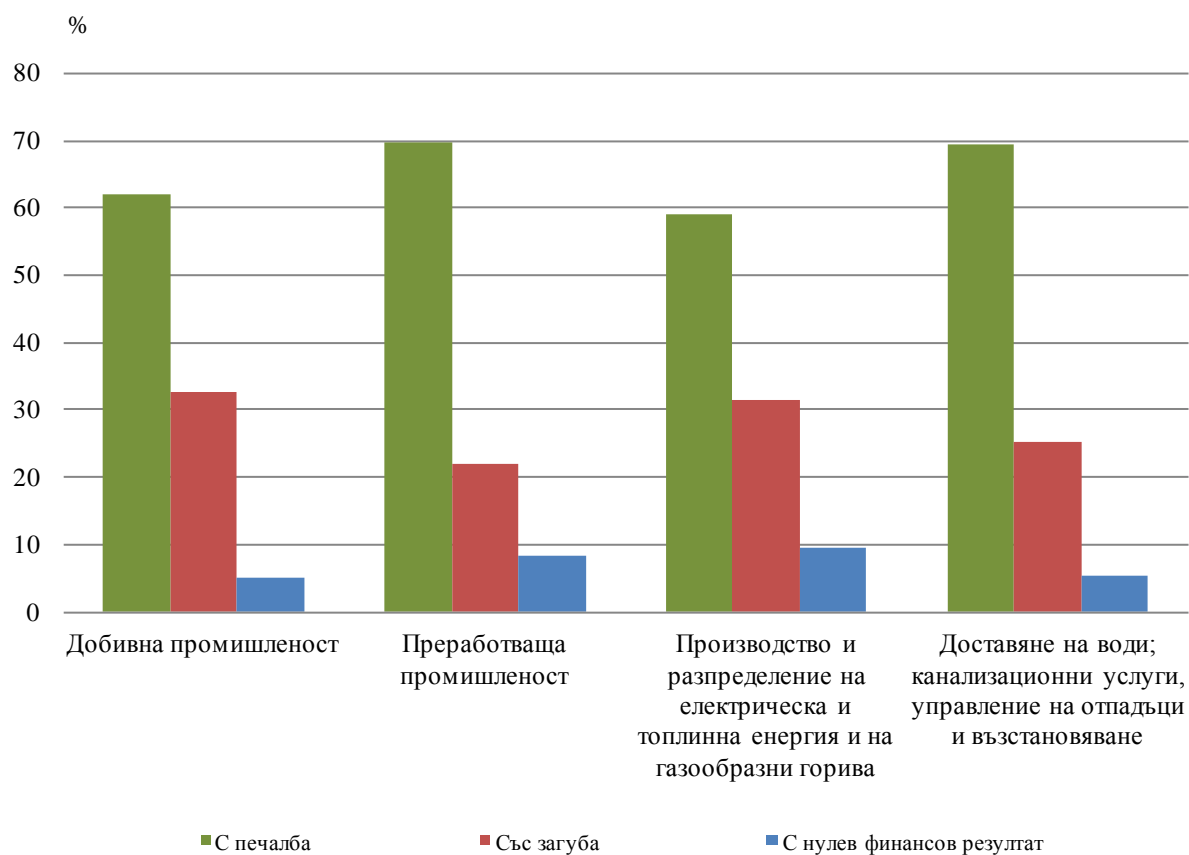
Произведената продукция в промишлените сектори през 2020 г. по текущи цени е на стойност 75 626 млн. лв., която формира 39.8% от общия обем на продукцията на нефинансовите предприятия. В промишлеността през 2020 г. заетите са 574 401, или 27.5% от общия брой на заетите лица в нефинансовите предприятия. В сравнение с 2019 г. спадът на заетите лица (в ЕПЗ) е 6.2%.

**Фиг. 5. Произведена продукция на един зает в промишлеността по сектори и години**



Промислените предприятия са приключили 2020 г. с положителен финансов резултат от 4 977 млн. лв., като с най-голям принос е сектор „Преработваща промишленост“, който формира 70.7% от този резултат.

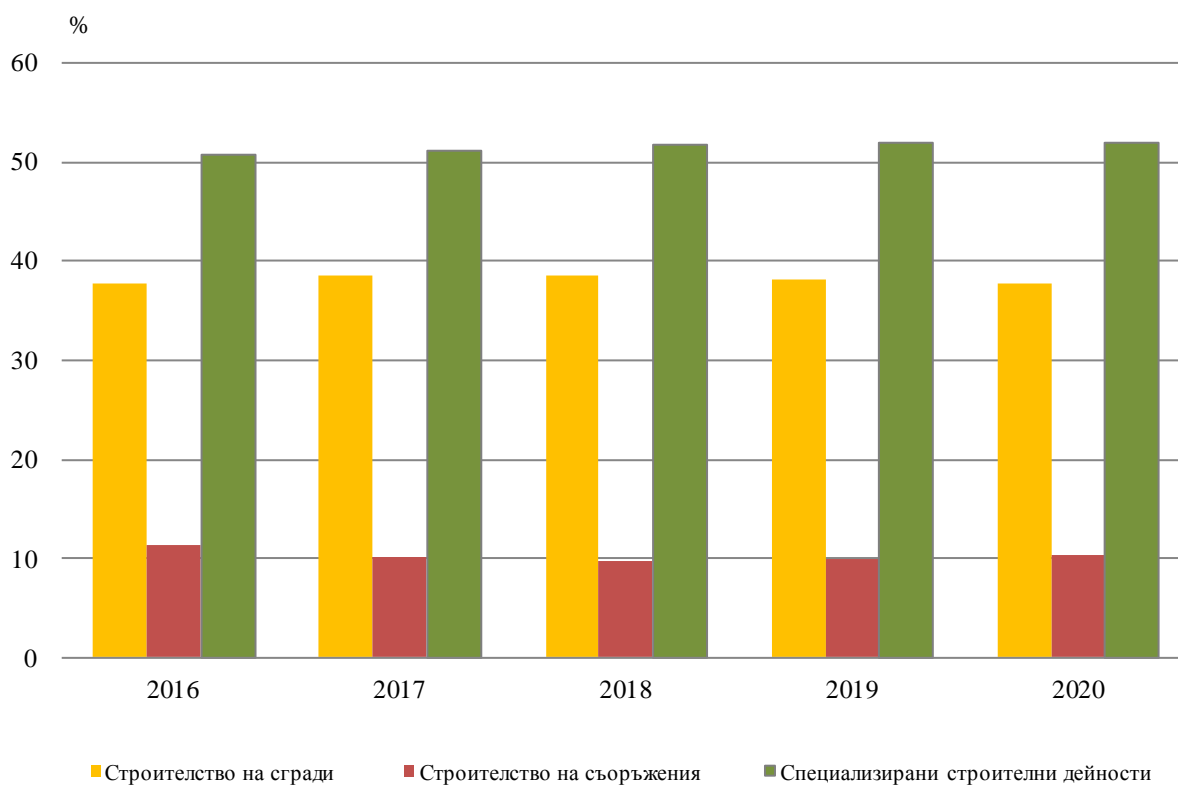
**Фиг. 6. Относителен дял на промислените предприятия според финансовия резултат по сектори за 2020 година**



#### 4. Строителство

Годишен отчет за дейността си през 2020 г. са представили 21 866 строителни предприятия, или 5.3% от общия брой на отчетените нефинансови предприятия в НСИ. Най-голям е дялът на предприятията от строителния сектор, извършващи специализирани строителни дейности - 52.0%.

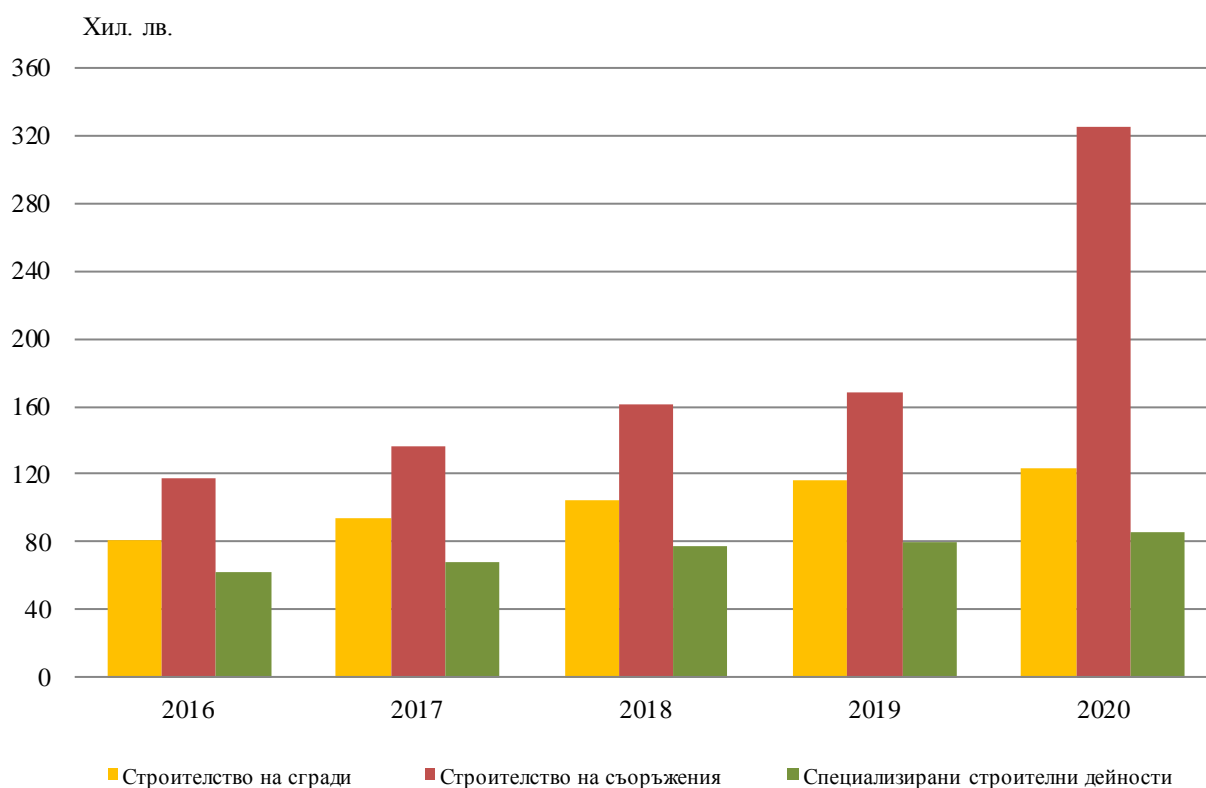
**Фиг. 7. Относителен дял на предприятията по видове строителни дейности и години**



www.nsi.bg

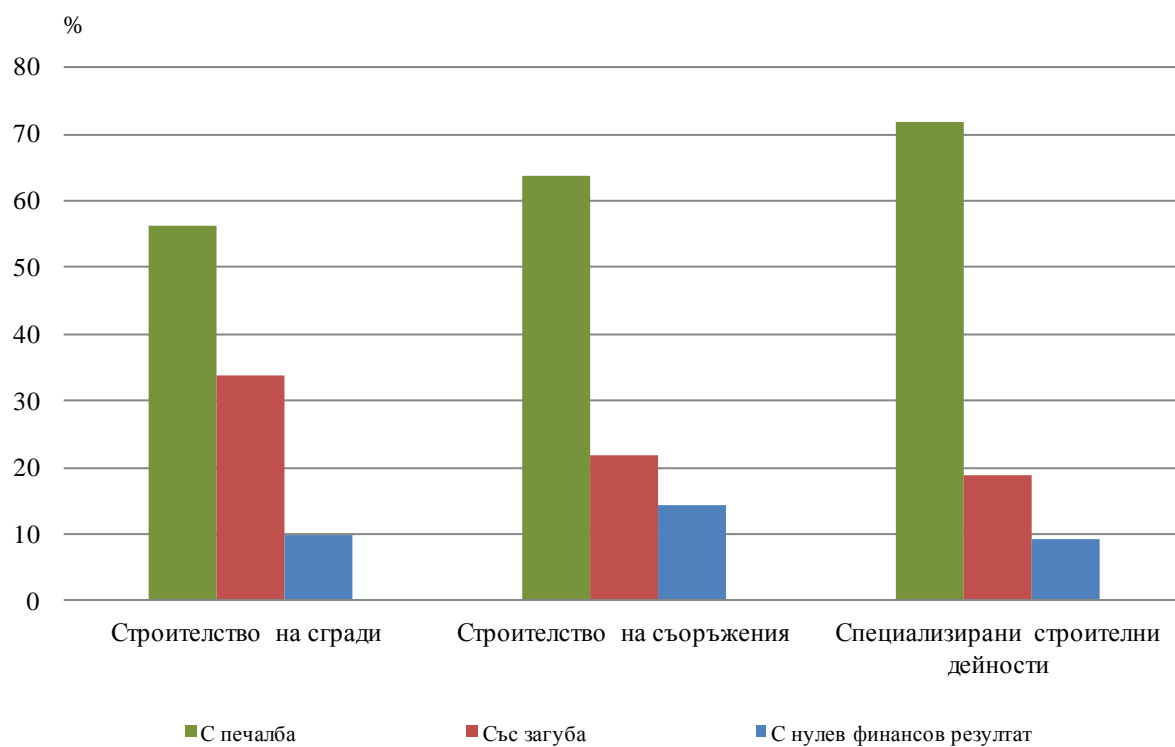
През 2020 г. в строителния сектор е произведена продукция на стойност 23 182 млн. лв. по текущи цени, или 12.2% от общия обем на продукцията на нефинансовите предприятия. Заетите през 2020 г. в строителните предприятия са 145 379, които формират 6.9% от общия брой на заетите лица в нефинансовите предприятия. В сравнение с 2019 г. спадът на заетите лица (в ЕПЗ) е 2.6%.

**Фиг. 8. Произведена продукция на един зает в строителството по дейности и години**



Строителният сектор завършва 2020 г. с положителен финансов резултат от 1 995 млн. лв. по текущи цени.

**Фиг. 9. Относителен дял на строителните предприятия според финансовия резултат по дейности за 2020 година**

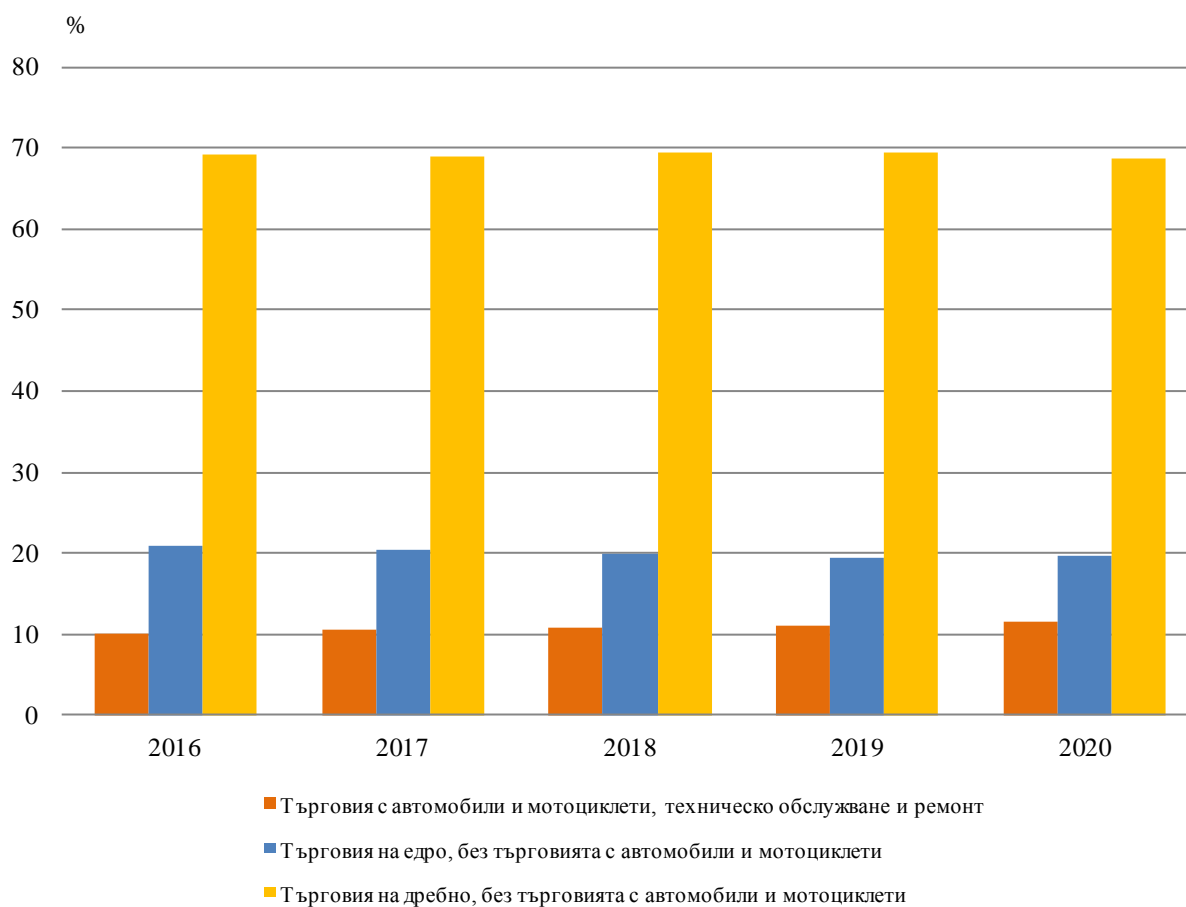




## 5. Търговия; ремонт на автомобили и мотоциклети

В НСИ годишен отчет за дейността си през 2020 г. са представили 139 003 търговски предприятия, или 33.9% от общия брой на отчетените нефинансови предприятия. От всички търговски предприятия най-голям е дялът на предприятията в търговията на дребно - 68.8%.

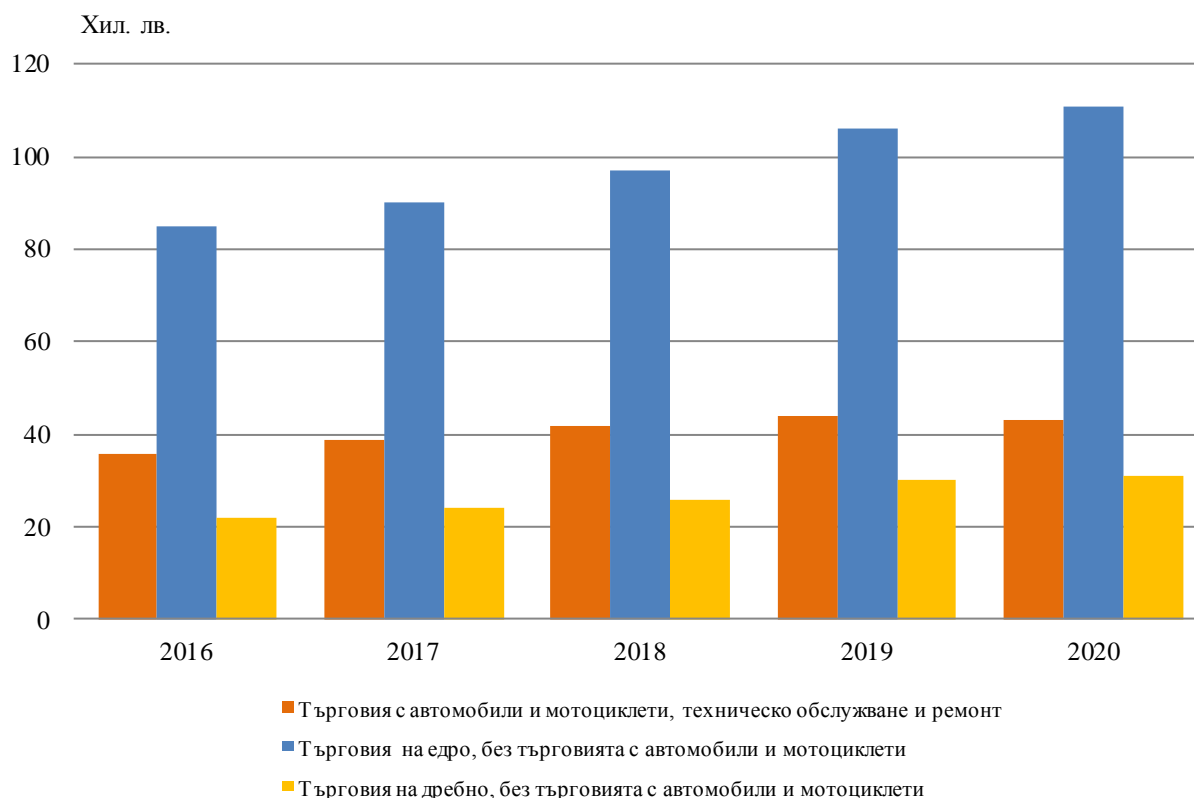
**Фиг. 10. Относителен дял на предприятията по търговски дейности и години**



www.nsi.bg

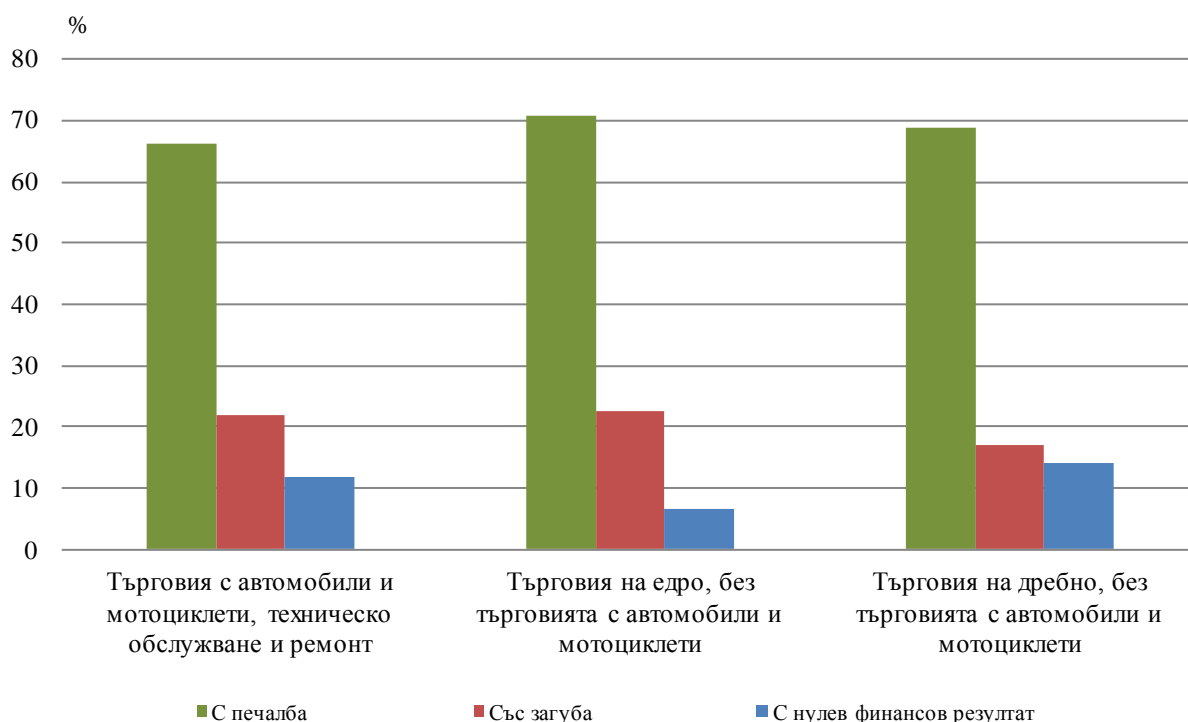
В търговския сектор през 2020 г. е произведена продукция на стойност 27 344 млн. лв. по текущи цени, което представлява 14.4% от общия обем на продукцията на нефинансовите предприятия. Заетите в търговията през 2020 г. са 476 169, или 22.8% от общия брой заети в нефинансовите предприятия. В сравнение с 2019 г. спадът на заетите лица (в ЕПЗ) е 4.4%.

**Фиг. 11. Произведена продукция на един зает в търговията по дейности и години**



През 2020 г. търговските предприятия реализират положителен финансов резултат от 5 201 млн. лв. по текущи цени, като търговията на едро формира 68.4% от този резултат.

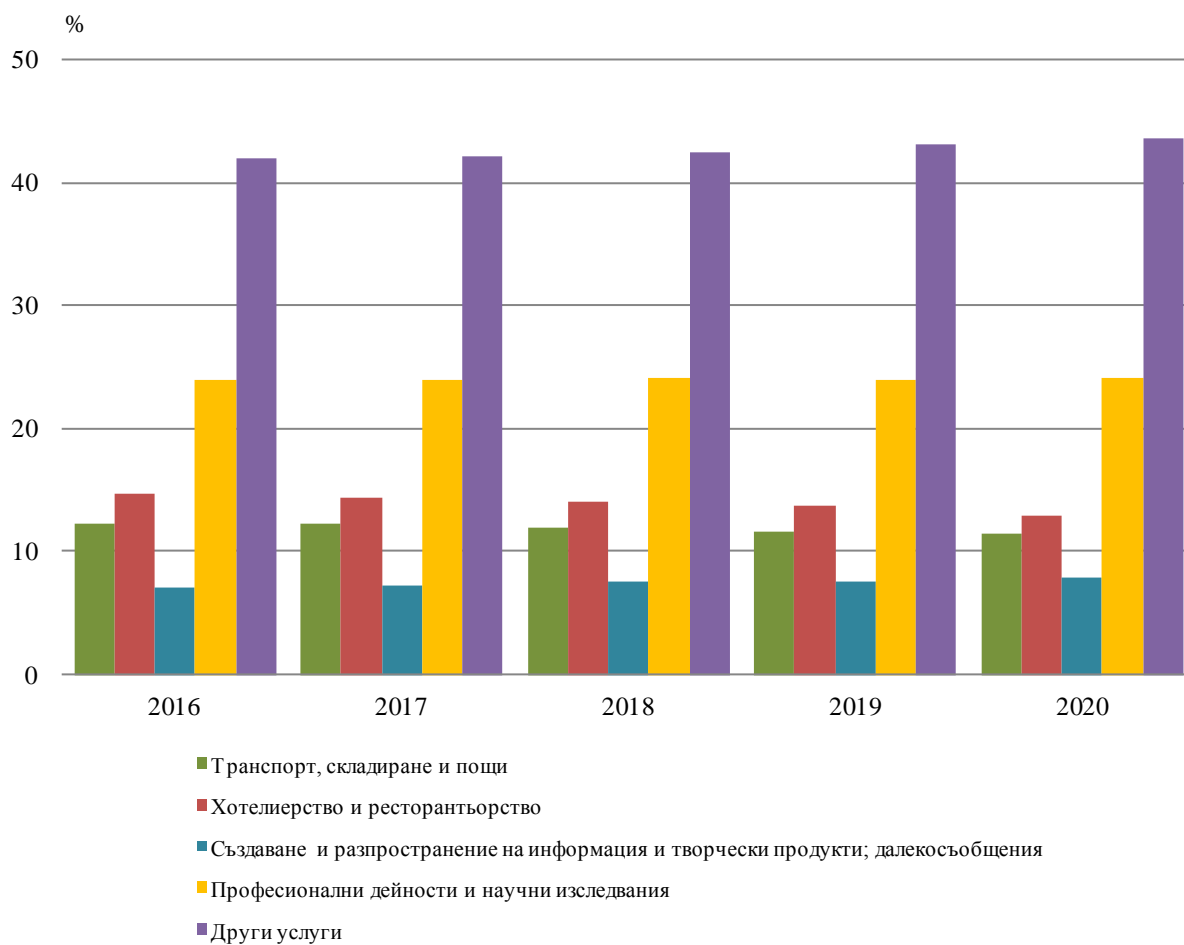
**Фиг. 12. Относителен дял на търговските предприятия според финансовия резултат по дейности за 2020 година**



## 6. Услуги

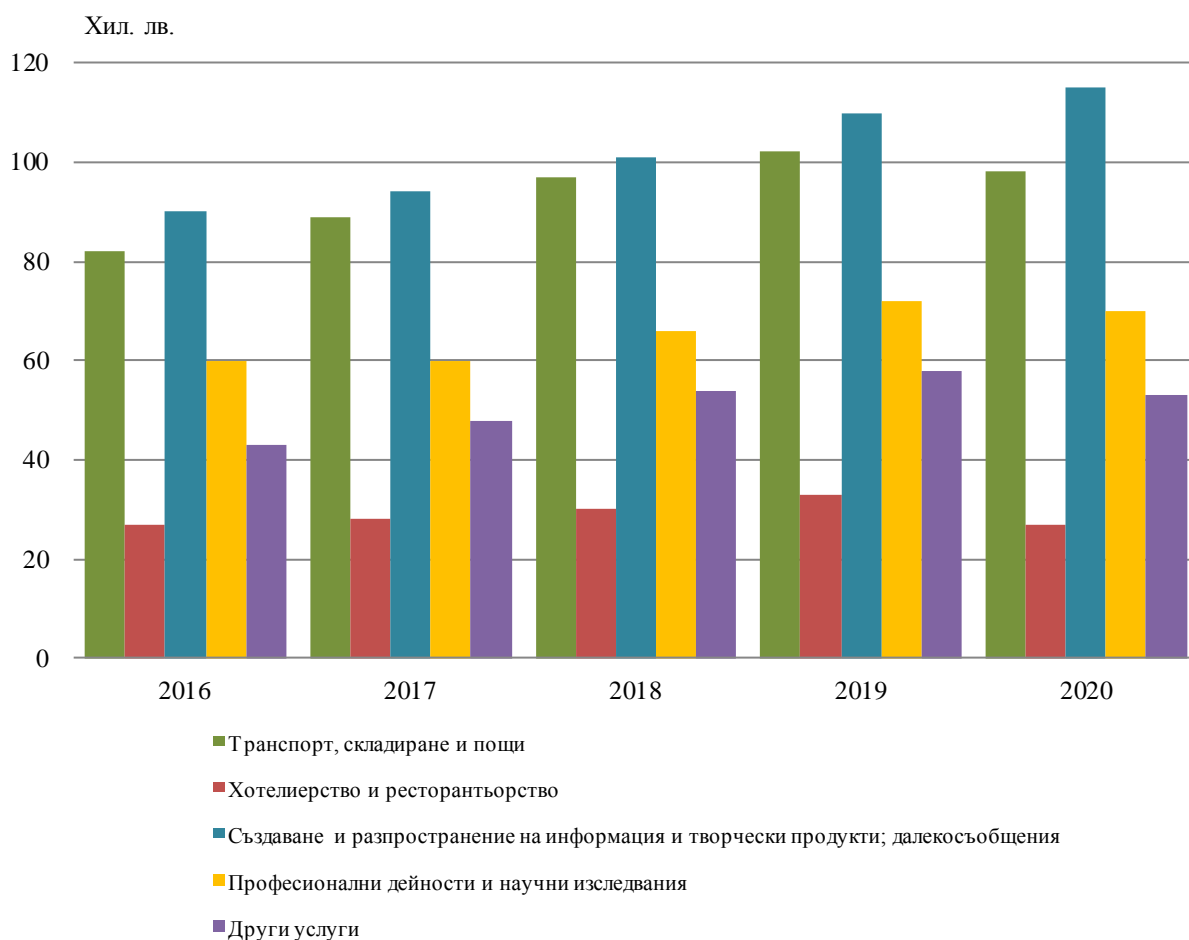
Годишен отчет за дейността си през 2020 г. в НСИ са представили 197 075 предприятия от сектора на услугите, или 48.0% от общия брой на отчетените нефинансови предприятия.

**Фиг. 13. Относителен дял на предприятията по видове услуги и години**



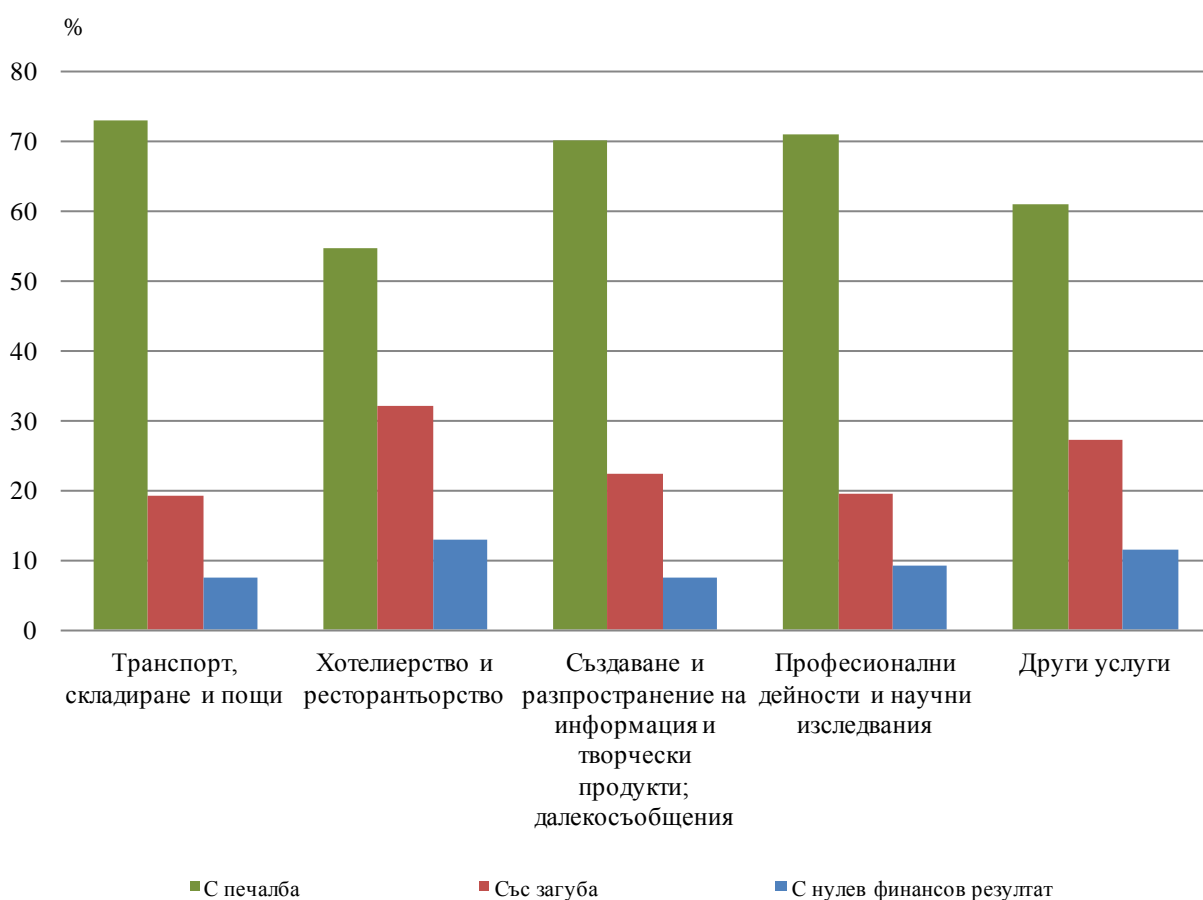
По текущи цени в сектора на услугите през 2020 г. е произведена продукция на стойност 56 654 млн. лв., която формира 29.9% от общия обем на продукцията на нефинансовите предприятия. През 2020 г. в този сектор са заети 814 489 лица, или 38.9% от общия брой на заетите в нефинансовите предприятия. В сравнение с 2019 г. спадът на заетите лица (в ЕПЗ) е 6.0%.

**Фиг. 14. Произведена продукция на един зает по видове услуги и години**



Секторът на услугите приключва 2020 г. с положителен финансов резултат от 6 345 млн. лв., като 33.0% от него са реализирани в „Създаване и разпространение на информация и творчески продукти; далекосъобщения“. Единствено в дейност „Хотелиерство и ресторантьорство“ е отчетен отрицателен финансов резултат от 40 млн. лв. за 2020 година.

**Фиг. 15. Относителен дял на предприятията в сектора на услугите според финансовия резултат за 2020 година**



## Методологични бележки

**Обхват** - всички сектори по КИД - 2008 с изключение на „Финансови и застрахователни дейности“, „Държавно управление“, „Дейности на организации с нестопанска цел“ и „Дейности на домакинствата“.

**Брой предприятия** - всички нефинансови предприятия, които са били активни през цялата или част от референтната година и са представили годишен отчет за дейността си в НСИ и/или НАП.

**Оборот** - стойността на всички приходи от продажби на собствена продукция, купени и продадени в същия вид стоки, предоставени услуги и продадени суровини и материали, включително начислените акцизи, които са фактурирани през отчетния период. Не се включват приходите от продажби на дълготрайни активи, приходите от финансираня, финансовите и извънредните приходи. В стойността на оборота не се включват и начислените данъци от вида на данъка върху добавената стойност (ДДС), които са за сметка на крайния потребител.

**Произведена продукция** - стойността на оборота, намалена с балансовата стойност на продадените активи, без тази на собствените дълготрайни активи. В нея се включва и изменението на запасите от продукция и незавършено производство, както и стойността на направените разходи за придобиване на активи по стопански начин.

**Добавена стойност по факторни разходи** - стойността на произведената продукция, намалена със стойността на акцизите и разходите за оперативната дейност, без тези за персонал и за амортизация, и увеличена с приходите от финансираня.

**Финансов резултат** - разликата между печалбата и загубата за дадено ниво на агрегация.

**Заети лица** - всички лица, работещи в дадено предприятие на пълно или непълно работно време, включително сезонните и надомните работници (преизчислени в еквивалент на пълна заетост), работещите собственици, наетите по договор за управление и контрол, наетите по извънтрудови правоотношения (граждански договори), които не работят при друг работодател, и неплатените семейни работници.

Приложение

Таблица 1

Икономически показатели на нефинансовите предприятия за  
периода 2016 - 2020 година

Икономически дейности по КИД - 2008	Предприятия - брой					Произведена продукция - млн. левове <sup>1</sup>				
	2016	2017	2018	2019	2020*	2016	2017	2018	2019	2020*
<b>Нефинансови предприятия</b>	<b>404937</b>	<b>406310</b>	<b>413535</b>	<b>419681</b>	<b>410785</b>	<b>151284</b>	<b>168150</b>	<b>180987</b>	<b>194337</b>	<b>189813</b>
Селско, горско и рибно стопанство	19908	19880	19923	19265	19049	6320	6827	7358	7342	7007
Добивна промишленост	407	374	368	343	351	2497	2852	2759	2587	3097
Преработваща промишленост	31962	31733	31874	31601	30478	55236	62623	65631	68924	63716
Производство и разпределение на електрическа и топлинна енергия и на газообразни горива	1871	1786	1790	1820	2137	7648	7739	7003	7263	7049
Доставяне на води; канализационни услуги, управление на отпадъци и възстановяване	872	826	823	843	826	1482	1553	1697	1832	1764
Строителство	20533	20370	20936	21580	21866	11559	13452	15748	17311	23182
Търговия; ремонт на автомобили и мотоциклети	142830	142174	142938	143555	139003	21154	23046	24669	27409	27344
Транспорт, складиране и пощи	23006	23355	23449	23304	22528	13443	14784	16245	17065	15778
Хотелиерство и ресторантьорство	27456	27299	27330	27473	25557	3549	3879	4225	4584	2907
Създаване и разпространение на информация и творчески продукти; далекосъобщения	13063	13700	14513	15375	15614	8394	9293	10610	12408	13325
Операции с недвижими имоти	23635	23280	24031	25083	25507	2890	3571	4074	3996	3673
Професионални дейности и научни изследвания	44749	45309	46935	48129	47566	6208	6407	7202	8165	7662
Административни и спомагателни дейности	11323	11579	11885	12200	11799	3634	4056	4578	5081	4925
Образование	3499	3761	3949	4236	4208	264	293	357	391	372
Хуманно здравеопазване и социална работа	13847	13925	14140	14281	14276	3484	3840	4223	4618	5035
Култура, спорт и развлечения	5555	5842	6209	6574	5800	3034	3318	3838	4458	2232
Ремонт на компютърна техника, на лични и домакински вещи; други персонални услуги	20421	21117	22442	24019	24220	488	617	770	903	745



**Икономически показатели на нефинансовите предприятия за  
периода 2016 - 2020 година**

(Продължение и край)

Икономически дейности по КИД - 2008	Добавена стойност - млн. левове <sup>1</sup>					Заети лица - брой				
	2016	2017	2018	2019	2020*	2016	2017	2018	2019	2020*
<b>Нефинансови предприятия</b>	<b>54033</b>	<b>59980</b>	<b>64135</b>	<b>70781</b>	<b>72288</b>	<b>2156511</b>	<b>2193508</b>	<b>2208432</b>	<b>2210488</b>	<b>2092062</b>
Селско, горско и рибно стопанство	2636	2947	3070	2947	3066	87768	86888	86615	84678	81624
Добивна промишленост	1100	1419	1331	1213	1788	23963	21843	21522	19022	20086
Преработваща промишленост	13953	15189	15231	16265	15784	539111	546441	544545	529865	491421
Производство и разпределение на електрическа и топлинна енергия и на газообразни горива	3409	3537	3634	4081	3873	31926	31549	31570	31234	31148
Доставяне на води; канализационни услуги, управление на отпадъци и възстановяване	753	798	843	920	971	33031	32332	32398	32365	31746
Строителство	2680	3112	3639	4205	5227	137468	140936	144621	149229	145379
Търговия; ремонт на автомобили и мотоциклети	10349	11397	12077	13493	14346	490658	496406	495238	498045	476169
Транспорт, складиране и пощи	4267	4573	4944	5326	5119	163141	165912	166943	166767	160234
Хотелиерство и ресторантьорство	1548	1798	1891	2105	1383	133011	137778	139151	140879	108086
Създаване и разпространение на информация и творчески продукти; далекосъобщения	4563	5208	6014	7338	8186	93216	99214	105344	112415	115559
Операции с недвижими имоти	1174	1540	1970	1742	1650	35371	36758	37777	38287	37922
Професионални дейности и научни изследвания	2776	3088	3421	4249	3943	103044	106432	109857	112683	109799
Административни и спомагателни дейности	1669	1931	2180	2527	2518	107709	109379	110037	109272	105013
Образование	142	160	197	222	229	10471	11344	11674	12384	11952
Хуманно здравеопазване и социална работа	1960	2157	2413	2736	3189	106667	107165	107253	107797	107588
Култура, спорт и развлечения	832	864	966	1089	708	24664	26462	26555	26795	21731
Ремонт на компютърна техника, на лични и домакински вещи; други персонални услуги	222	262	314	323	308	35292	36669	37332	38771	36605

<sup>1</sup> Данните са по текущи цени.

\* Предварителни данни.

Таблица 2

**Финансов резултат на нефинансовите предприятия за периода 2016 - 2020 година**

Икономически дейности по КИД - 2008	Финансов резултат - млн. левове <sup>1</sup>				
	2016	2017	2018	2019	2020*
<b>Нефинансови предприятия</b>	<b>13457</b>	<b>16726</b>	<b>17061</b>	<b>19208</b>	<b>19499</b>
Селско, горско и рибно стопанство	836	1116	1089	972	981
Добивна промишленост	239	293	367	116	631
Преработваща промишленост	3771	4697	3454	3781	3520
Производство и разпределение на електрическа и топлинна енергия и на газообразни горива	412	453	321	907	648
Доставяне на води; канализационни услуги, управление на отпадъци и възстановяване	119	153	150	157	178
Строителство	446	829	945	1303	1995
Търговия; ремонт на автомобили и мотоциклети	3584	4118	4353	4710	5201
Транспорт, складиране и пощи	929	819	945	1040	795
Хотелиерство и ресторантьорство	217	318	262	208	-40
Създаване и разпространение на информация и творчески продукти; далекосъобщения	702	760	1069	1592	2096
Операции с недвижими имоти	-91	531	1074	593	414
Професионални дейности и научни изследвания	1346	1712	1800	2448	1812
Административни и спомагателни дейности	280	159	335	402	416
Образование	21	22	24	28	32
Хуманно здравеопазване и социална работа	198	256	328	427	550
Култура, спорт и развлечения	376	386	424	411	167
Ремонт на компютърна техника, на лични и домакински вещи; други персонални услуги	72	104	121	113	103

<sup>1</sup> Данните са по текущи цени.

\* Предварителни данни.

Таблица 3

Производство на някои промишлени продукти за периода 2018 - 2020 година

Промишлени продукти	Мерна единица	2018	2019	2020*	2020/2019 (%)
Медни руди и техните концентрати	хил. т	31258	31623	32407	102.5
Оловни, цинкови и калаени руди и техните концентрати	хил. т	868	898	825	91.9
Колбаси и подобни продукти от месо, субпродукти или кръв, без колбаси от черен дроб и готови ястия	хил. т	100	100	102	102.0
Слънчогледово масло или масло от шафранка и техните фракции, рафинирани, но не химически променени	хил. т	171	166	151	91.0
Конфитюри, мармалади, желета, сладка, мус, пюрета и каши от плодове	т	11646	12522	11319	90.4
Макаронени изделия, неварени, нито пълнени, нито обработени по друг начин, несъдържащи яйца	т	9346	8987	11042	122.9
Ориз	т	26653	25564	23247	90.9
Спиртни напитки от дестилати от вино и/или гроздови джибри	хил. л алк. 100%	8074	7609	5969	78.4
Пиво от малц (без безалкохолно пиво и пиво със съдържание на алкохол <= 0.5% обемни)	млн. л	528	491	445	90.6
Води, вкл. минерални и газирани води, подсладени със захар или други подсладители или ароматизирани (безалкохолни напитки)	млн. л	469	512	497	97.1
Цигари, съдържащи тютюн или смеси от тютюн и заместители на тютюна	млн. бр.	14242	..	..	
Памучни тъкани	хил. м <sup>2</sup>	7352	6470	6014	93.0
Плочи от дървесни частици	хил. м <sup>3</sup>	609	610	717	117.5
Паста за зъби	хил. бр.	79930	78658	75334	95.8
Етилов алкохол и спиртове, денатурирани, с всякакво алкохолно съдържание	хил. л	43160	51188	59375	116.0
Шампоани	т	5671	5130	4911	95.7
Строителни тухли от неогнеупорна керамика	хил. м <sup>3</sup>	605	572	484	84.6
Портландцимент	хил. т	2300	2437	2243	92.0
Негасена, гасена и хидратна вар	хил. т	1545	1457	1274	87.4
Готови за изливане бетонови смеси	хил. т	10876	12373	11671	94.3
Електрически бойлери и бързовари	хил. бр.	1088	1168	1198	102.6
Електрокари с височина на подема >= 1 м	бр.	201	62	42	67.7
Мотокари	бр.	167	80	58	72.5
Електрически готварски печки за домакинска употреба	бр.	26757	..	..	
Счетоводни машини и подобни машини, съдържащи сметачно устройство; машини за автоматично издаване на билети; автоматични регистриращи касови апарати; машини за обработка на текстове (без пищеци машини)	хил. бр.	753	778	1194	153.5
Велосипеди	хил. бр.	713	638	438	68.7

\* Данните са предварителни и извадкови (на базата на годишна извадка).

„..“ - конфиденциални данни.