

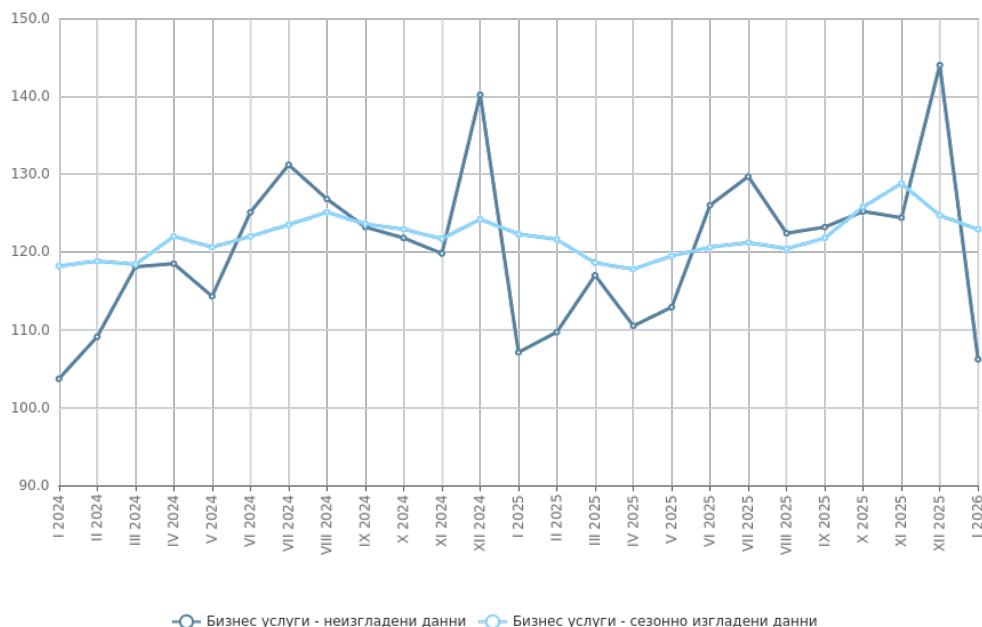


## ИНДЕКС НА ПРОИЗВОДСТВОТО В УСЛУГИТЕ - ЯНУАРИ 2026 ГОДИНА

През януари 2026 г. общият индекс на производството в областта на **Бизнес услугите**<sup>[1]</sup> намалява с 1.4% спрямо предходния месец. Данните са предварителни и сезонно изгледани.

Спрямо януари 2025 г. е регистрирано увеличение с 0.3% на календарно изгледания индекс по предварителни данни.

Фиг. 1. Индекси на производството за Бизнес услуги (2021 = 100)

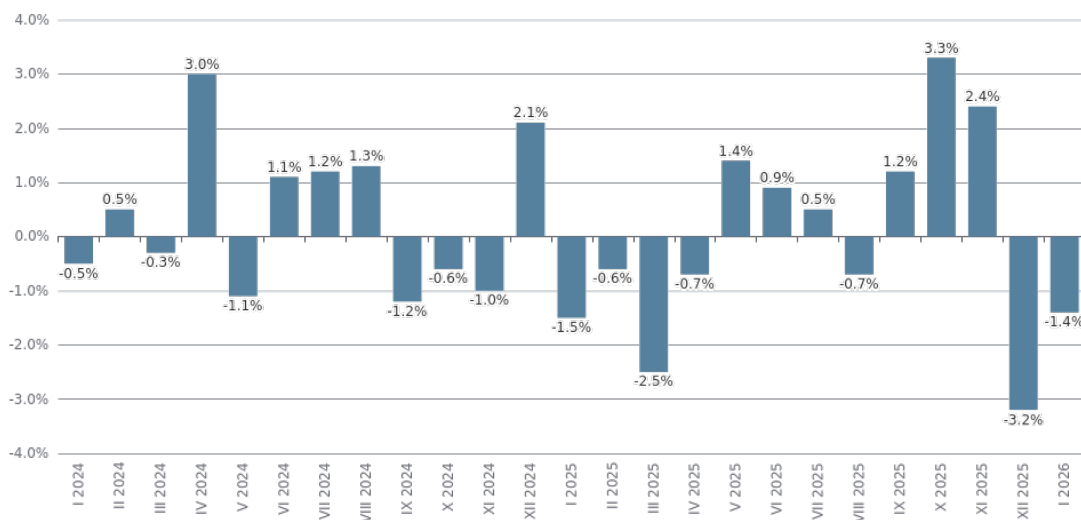


[1] Бизнес услугите включват следните сектори от КИД - 2008: Н - Транспорт, складиране и пощи, I - Хотелиерство и ресторантьорство, J - Създаване и разпространение на информация и творчески продукти; далекосъобщения, L - Операции с недвижими имоти, M\_STG - Професионални дейности и научни изследвания (специфична групировка съгласно Регламент (ЕС) 2019/2152), и N - Административни и спомагателни дейности.

### Месечни изменения

През януари 2026 г. намаление спрямо предходния месец е отчетено в следните сектори: „Създаване и разпространение на информация и творчески продукти; далекосъобщения“ - с 6.7%, „Професионални дейности и научни изследвания“ - с 1.2%, „Административни и спомагателни дейности“ - с 0.9%, и „Транспорт, складиране и пощи“ - с 0.7%. Увеличение е регистрирано в сектор „Операции с недвижими имоти“ - с 15.6%, а в сектор „Хотелиерство и ресторантьорство“ не се наблюдава изменение.

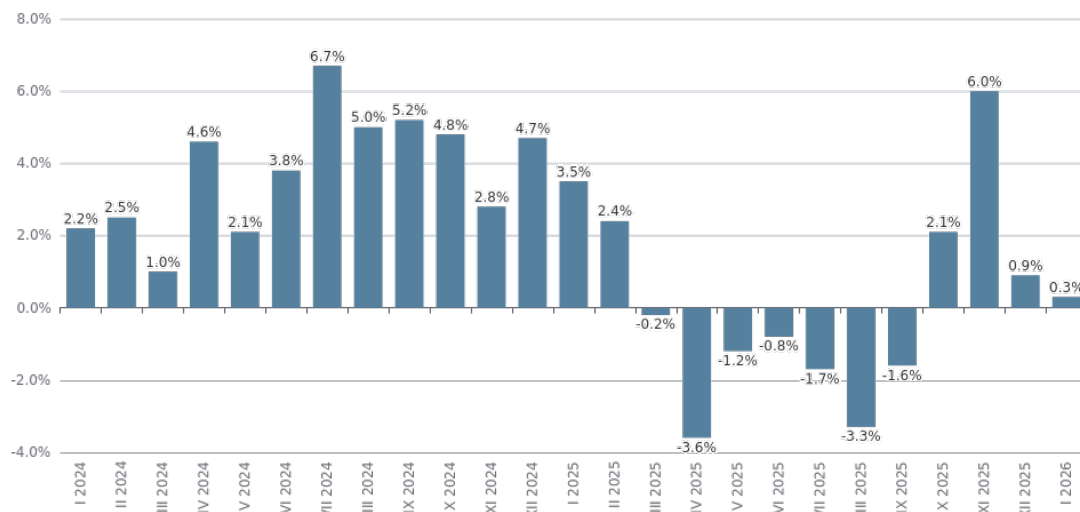
Фиг. 2. Изменение на индекса на производството за Бизнес услуги спрямо предходния месец (сезонно изгледани данни)



## Годишни изменения

На годишна база нарастване на производството е регистрирано в секторите: „Операции с недвижими имоти“ - с 6.8%, „Хотелиерство и ресторантьорство“ - с 5.6%, „Професионални дейности и научни изследвания“ - с 4.0%, и „Административни и спомагателни дейности“ - с 0.3%. Намаление се наблюдава в сектори „Създаване и разпространение на информация и творчески продукти; далекосъобщения“ - с 3.9%, и „Транспорт, складиране и пощи“ - с 1.5%.

**Фиг. 3. Изменение на индекса на производството за Бизнес услуги спрямо съответния месец на предходната година (календарно изгладени данни)**



## Методологични бележки

Месечните индекси на производството в услугите се изчисляват и публикуват два месеца след отчетния период (M+2) в съответствие с изискванията на Регламент (ЕС) 2019/2152 на Европейския парламент и на Съвета за европейската бизнес статистика.

Индексите на производството в областта на Бизнес услугите се изчисляват чрез дефлиране на индексите на оборота за всяка дейност със съответните индекси на цени на производител. Целта на производствения индекс е да измерва промените в обема на продукцията на месечни интервали. Индексите на производството се изчисляват при база 2021 година.

Сезонното изглаждане е статистически метод за отстраняване на сезонния компонент на времевия ред.

Календарното изглаждане представлява отстраняване на вариациите в месечните данни, дължащи се на различния брой календарни и работни дни в месеците, на националните празници, както и на наличието на екстремни стойности, например наличието на повече неработни дни през май може да допринесе до спад на производството в някои дейности.

**Изменение на индексите на производството в услугите (спрямо предходния месец) - сезонно изгладени данни**

							(Процент)
<b>Икономически дейности</b>	<b>Код по КИД - 2008</b>	<b>VIII.2025</b>	<b>IX.2025</b>	<b>X.2025</b>	<b>XI.2025</b>	<b>XII.2025</b>	<b>I.2026*</b>
<b>Бизнес услуги</b>	<b>HTNXK</b>	<b>-0.7</b>	<b>1.2</b>	<b>3.3</b>	<b>2.4</b>	<b>-3.2</b>	<b>-1.4</b>
<b>Транспорт, складиране и пощи</b>	<b>H</b>	<b>1.0</b>	<b>1.2</b>	<b>1.2</b>	<b>1.4</b>	<b>-1.2</b>	<b>-0.7</b>
Сухопътен транспорт	H49	1.8	0.8	-0.6	1.3	1.1	-2.4
Воден транспорт	H50	-7.4	-9.9	-15.5	4.2	20.1	-2.6
Въздушен транспорт	H51	13.7	-1.2	8.8	14.2	-15.2	8.1
Складиране и обработка на товари, спомагателни дейности в транспорта	H52	-3.1	3.5	3.4	-0.1	-3.2	0.7
Пощенски и куриерски услуги	H53	-0.7	1.6	1.3	-7.0	4.6	-2.1
<b>Хотелиерство и ресторантьорство</b>	<b>I</b>	<b>1.0</b>	<b>-0.6</b>	<b>1.7</b>	<b>-0.8</b>	<b>2.7</b>	<b>0.1</b>
Хотелиерство	I55	0.0	2.1	4.2	-3.1	6.6	2.7
Ресторантьорство	I56	1.8	-2.8	-0.1	1.6	-0.6	-2.4
<b>Създаване и разпространение на информация и творчески продукти; далекосъобщения</b>	<b>J</b>	<b>4.8</b>	<b>-3.7</b>	<b>2.8</b>	<b>4.9</b>	<b>-1.9</b>	<b>-6.7</b>
Издателска дейност	J58	-3.9	8.6	1.3	-5.4	14.4	-5.7
Производство на филми и телевизионни предавания, звукозаписване и издаване на музика	J59	28.1	-28.5	20.7	-15.4	-10.7	34.4
Радио- и телевизионна дейност	J60	9.1	5.1	-8.1	-9.8	15.2	13.6
Далекосъобщения	J61	0.3	-2.3	2.8	14.6	-3.6	-6.6
Дейности в областта на информационните технологии	J62	8.0	-4.8	2.1	4.4	-2.9	-8.8
Информационни услуги	J63	-1.6	0.2	6.2	-14.7	6.8	-5.2
<b>Операции с недвижими имоти</b>	<b>L</b>	<b>-3.6</b>	<b>9.8</b>	<b>-0.5</b>	<b>-10.8</b>	<b>-1.4</b>	<b>15.6</b>
<b>Професионални дейности и научни изследвания (специфична групировка съгласно Регламент (ЕС) 2019/2152)</b>	<b>M_STS</b>	<b>-6.2</b>	<b>7.1</b>	<b>13.4</b>	<b>3.8</b>	<b>-12.3</b>	<b>-1.2</b>
Юридически и счетоводни дейности	M69	5.7	3.8	3.1	-3.0	-6.1	15.2
Консултантски дейности в областта на управлението	M702	3.8	1.0	-1.6	-8.5	2.9	21.2
Архитектурни и инженерни дейности, технически изпитвания и анализи	M71	-24.4	16.4	53.9	12.6	-27.4	-21.8
Рекламна дейност и проучване на пазари	M73	-7.1	6.7	-4.2	-7.2	4.5	10.4
Други професионални дейности	M74	2.7	4.6	-3.7	10.6	-6.3	-7.0
<b>Административни и спомагателни дейности</b>	<b>N</b>	<b>-9.8</b>	<b>2.6</b>	<b>-2.9</b>	<b>8.1</b>	<b>-2.5</b>	<b>-0.9</b>
Даване под наем и оперативен лизинг	N77	6.9	13.8	-7.1	9.3	-4.7	-5.8
Дейности по наемане и предоставяне на работна сила	N78	5.4	0.0	-8.6	8.5	-9.6	20.9
Туристическа агентска и операторска дейност, други дейности, свързани с пътувания и резервации	N79	-10.3	-9.0	9.3	-1.8	-1.0	6.5
Дейности по охрана и разследване	N80	-28.3	0.6	-4.2	17.5	-1.9	-7.0
Дейности по обслужване на сгради и озеленяване	N81	-2.9	-2.7	12.9	-3.7	5.5	-8.6
Административни офис дейности и друго спомагателно обслужване на стопанската дейност	N82	-1.8	7.5	-4.8	5.3	-0.2	-4.3
* Предварителни данни.							

**Изменение на индексите на производството в услугите (спрямо съответния месец на предходната година) - календарно изгледени данни**

							(Процент)
<b>Икономически дейности</b>	<b>Код по КИД - 2008</b>	<b>VIII.2025</b>	<b>IX.2025</b>	<b>X.2025</b>	<b>XI.2025</b>	<b>XII.2025</b>	<b>I.2026*</b>
<b>Бизнес услуги</b>	<b>HTNXK</b>	<b>-3.3</b>	<b>-1.6</b>	<b>2.1</b>	<b>6.0</b>	<b>0.9</b>	<b>0.3</b>
<b>Транспорт, складиране и пощи</b>	<b>H</b>	<b>2.8</b>	<b>3.6</b>	<b>2.4</b>	<b>4.6</b>	<b>0.6</b>	<b>-1.5</b>
Сухопътен транспорт	H49	0.3	2.1	0.7	1.6	1.0	-1.1
Воден транспорт	H50	2.0	-5.1	-27.8	-26.6	-8.1	-4.4
Въздушен транспорт	H51	35.0	15.9	7.9	65.1	0.1	32.2
Складиране и обработка на товари, спомагателни дейности в транспорта	H52	-1.7	3.9	8.0	10.1	0.2	-4.9
Пощенски и куриерски услуги	H53	-5.4	0.0	-4.3	-12.2	1.1	-9.2
<b>Хотелиерство и ресторантьорство</b>	<b>I</b>	<b>0.8</b>	<b>-1.1</b>	<b>1.9</b>	<b>-1.1</b>	<b>6.1</b>	<b>5.6</b>
Хотелиерство	I55	1.6	3.9	20.5	7.4	26.1	32.3
Ресторантьорство	I56	0.0	-5.5	-8.3	-5.5	-5.0	-10.0
<b>Създаване и разпространение на информация и творчески продукти; далекосъобщения</b>	<b>J</b>	<b>0.6</b>	<b>-4.4</b>	<b>-0.7</b>	<b>8.8</b>	<b>2.4</b>	<b>-3.9</b>
Издателска дейност	J58	-51.5	-4.5	-1.6	-12.3	8.8	-5.1
Производство на филми и телевизионни предавания, звукозаписване и издаване на музика	J59	-5.0	-36.2	-32.6	-34.2	-24.1	-20.0
Радио- и телевизионна дейност	J60	1.3	6.6	-19.7	-11.4	-0.3	8.9
Далекосъобщения	J61	-8.5	-14.7	-11.8	4.2	0.5	3.0
Дейности в областта на информационните технологии	J62	10.1	2.1	7.6	15.8	5.2	-6.2
Информационни услуги	J63	17.9	9.7	18.6	14.1	-0.9	-13.3
<b>Операции с недвижими имоти</b>	<b>L</b>	<b>-12.9</b>	<b>-8.3</b>	<b>-2.9</b>	<b>-8.1</b>	<b>-22.1</b>	<b>6.8</b>
<b>Професионални дейности и научни изследвания (специфична групировка съгласно Регламент (ЕС) 2019/2152)</b>	<b>M_STS</b>	<b>-17.3</b>	<b>-1.9</b>	<b>9.9</b>	<b>16.7</b>	<b>4.0</b>	<b>4.0</b>
Юридически и счетоводни дейности	M69	-11.8	-3.2	-1.6	2.4	-1.4	9.1
Консултантски дейности в областта на управлението	M702	-43.1	-31.2	-16.2	-35.2	-18.3	-6.0
Архитектурни и инженерни дейности, технически изпитвания и анализи	M71	-9.4	17.3	62.1	89.3	32.2	-8.0
Рекламна дейност и проучване на пазари	M73	3.0	15.2	1.4	-1.1	-6.3	11.9
Други професионални дейности	M74	-16.5	1.1	-7.5	-1.4	-8.4	16.4
<b>Административни и спомагателни дейности</b>	<b>N</b>	<b>-5.3</b>	<b>-0.7</b>	<b>-0.1</b>	<b>-1.1</b>	<b>4.7</b>	<b>0.3</b>
Даване под наем и оперативен лизинг	N77	0.4	16.8	8.6	26.6	23.0	1.6
Дейности по наемане и предоставяне на работна сила	N78	14.4	13.2	3.1	10.5	-13.5	16.4
Туристическа агентска и операторска дейност, други дейности, свързани с пътувания и резервации	N79	-25.1	-34.2	-9.9	-19.6	-22.8	-15.1
Дейности по охрана и разследване	N80	-7.9	-4.0	-4.7	7.3	4.4	-6.5
Дейности по обслужване на сгради и озеленяване	N81	16.8	8.9	19.4	4.2	22.0	11.9
Административни офис дейности и друго спомагателно обслужване на стопанската дейност	N82	-4.4	12.8	-4.6	-24.4	14.2	-0.9
* Предварителни данни.							

Таблица 3

Индекси на производството в услугите - сезонно изгладени данни (2021 = 100)													
Код по КИД - 2008	I.2025	II.2025	III.2025	IV.2025	V.2025	VI.2025	VII.2025	VIII.2025	IX.2025	X.2025	XI.2025	XII.2025	I.2026*
<b>HTNXK</b>	<b>122.3</b>	<b>121.6</b>	<b>118.6</b>	<b>117.8</b>	<b>119.5</b>	<b>120.6</b>	<b>121.2</b>	<b>120.4</b>	<b>121.8</b>	<b>125.8</b>	<b>128.8</b>	<b>124.7</b>	<b>122.9</b>
<b>H</b>	<b>113.2</b>	<b>121.1</b>	<b>111.8</b>	<b>111.9</b>	<b>112.3</b>	<b>112.1</b>	<b>109.5</b>	<b>110.5</b>	<b>111.9</b>	<b>113.2</b>	<b>114.8</b>	<b>113.4</b>	<b>112.6</b>
H49	105.4	105.9	103.9	102.8	104.6	105.7	102.4	104.3	105.1	104.4	105.8	106.9	104.3
H50	143.3	130.1	133.6	140.4	142.2	154.0	159.5	147.7	133.1	112.5	117.1	140.6	136.9
H51	260.2	268.5	321.0	304.4	317.4	314.7	269.5	306.4	302.7	329.4	376.1	318.9	344.6
H52	110.6	136.8	105.8	109.8	105.0	102.6	104.2	101.0	104.5	108.1	107.9	104.4	105.1
H53	124.2	121.9	112.5	112.4	116.9	114.2	115.9	115.0	116.9	118.5	110.2	115.2	112.8
<b>I</b>	<b>143.1</b>	<b>142.6</b>	<b>141.3</b>	<b>140.5</b>	<b>140.6</b>	<b>142.9</b>	<b>142.5</b>	<b>144.0</b>	<b>143.2</b>	<b>145.5</b>	<b>144.4</b>	<b>148.4</b>	<b>148.5</b>
I55	160.1	165.9	160.7	163.3	161.9	170.9	172.2	172.3	175.9	183.2	177.5	189.2	194.4
I56	133.3	129.3	130.2	127.1	128.4	127.0	124.9	127.1	123.5	123.4	125.4	124.7	121.7
<b>J</b>	<b>127.3</b>	<b>119.2</b>	<b>117.0</b>	<b>120.3</b>	<b>118.8</b>	<b>126.0</b>	<b>122.9</b>	<b>128.7</b>	<b>124.0</b>	<b>127.5</b>	<b>133.8</b>	<b>131.2</b>	<b>122.5</b>
J58	98.1	85.2	86.0	92.1	95.5	90.5	86.4	83.0	90.1	91.3	86.3	98.7	93.1
J59	109.5	88.7	90.7	84.9	94.2	71.4	77.8	99.7	71.3	86.1	72.8	65.0	87.4
J60	82.3	76.5	59.6	84.4	77.4	78.3	71.1	77.5	81.5	74.9	67.6	77.8	88.4
J61	114.0	119.1	116.3	114.3	111.9	116.0	113.2	113.5	110.9	114.0	130.7	126.0	117.7
J62	137.8	121.6	122.6	127.3	124.7	137.8	133.7	144.4	137.5	140.5	146.6	142.4	129.8
J63	157.9	148.2	129.9	142.7	147.8	151.9	151.5	149.2	149.5	158.8	135.5	144.7	137.2
<b>L</b>	<b>101.9</b>	<b>111.3</b>	<b>106.9</b>	<b>101.4</b>	<b>104.3</b>	<b>100.6</b>	<b>101.3</b>	<b>97.7</b>	<b>107.3</b>	<b>106.8</b>	<b>95.3</b>	<b>94.0</b>	<b>108.6</b>
<b>M_STS</b>	<b>125.4</b>	<b>117.5</b>	<b>118.0</b>	<b>116.9</b>	<b>126.9</b>	<b>121.3</b>	<b>126.9</b>	<b>119.1</b>	<b>127.5</b>	<b>144.5</b>	<b>150.1</b>	<b>131.6</b>	<b>130.1</b>
M69	133.4	126.4	132.4	126.0	133.8	134.0	122.1	129.1	134.0	138.2	134.0	125.8	144.9
M702	121.1	111.6	98.2	102.1	122.4	91.3	96.8	100.4	101.4	99.8	91.3	94.0	113.9
M71	143.2	124.3	123.3	112.3	129.8	142.3	154.8	117.1	136.2	209.7	236.1	171.4	134.1
M73	115.5	108.3	111.5	122.6	116.7	120.1	127.2	118.2	126.2	120.8	112.1	117.1	129.2
M74	105.9	111.3	117.2	121.0	127.3	108.2	123.7	127.0	132.8	127.9	141.5	132.5	123.3
<b>N</b>	<b>122.4</b>	<b>121.8</b>	<b>127.0</b>	<b>117.2</b>	<b>118.4</b>	<b>120.2</b>	<b>131.9</b>	<b>119.0</b>	<b>122.0</b>	<b>118.5</b>	<b>128.1</b>	<b>124.9</b>	<b>123.8</b>
N77	109.9	114.2	116.1	104.8	103.2	105.8	100.7	107.6	122.4	113.7	124.3	118.4	111.6
N78	134.7	139.0	137.3	141.5	141.0	144.4	137.3	144.7	144.7	132.2	143.5	129.7	156.8
N79	195.5	194.6	196.5	193.8	199.9	188.6	191.6	172.0	156.5	171.1	168.0	166.3	177.1
N80	117.4	111.7	101.6	102.0	102.4	103.8	148.3	106.3	106.9	102.4	120.3	118.0	109.7
N81	117.3	113.6	107.5	109.2	121.0	127.8	132.6	128.8	125.3	141.5	136.2	143.7	131.4
N82	108.5	109.3	147.5	109.3	109.4	112.4	109.4	107.4	115.4	109.9	115.7	115.4	110.4
* Предварителни данни.													

Таблица 4

Индекси на производството в услугите - календарно изгладени данни (2021 = 100)													
Код по КИД - 2008	I.2025	II.2025	III.2025	IV.2025	V.2025	VI.2025	VII.2025	VIII.2025	IX.2025	X.2025	XI.2025	XII.2025	I.2026*
<b>HTNXK</b>	<b>106.1</b>	<b>110.3</b>	<b>118.1</b>	<b>111.3</b>	<b>115.2</b>	<b>128.0</b>	<b>131.2</b>	<b>126.2</b>	<b>124.3</b>	<b>124.6</b>	<b>126.0</b>	<b>141.9</b>	<b>106.5</b>
<b>H</b>	<b>97.0</b>	<b>110.4</b>	<b>113.5</b>	<b>109.9</b>	<b>112.4</b>	<b>118.4</b>	<b>121.2</b>	<b>111.9</b>	<b>113.7</b>	<b>118.5</b>	<b>113.7</b>	<b>110.8</b>	<b>95.5</b>
H49	90.0	101.0	110.6	101.4	105.0	110.1	109.6	97.6	103.4	110.4	110.7	107.7	89.0
H50	108.8	105.4	130.9	143.7	153.6	161.3	193.3	164.5	137.3	119.8	106.0	136.8	104.0
H51	142.0	146.8	223.9	244.8	327.7	413.5	425.5	489.5	403.7	324.4	218.6	211.8	187.7
H52	100.9	124.5	107.5	112.2	104.2	105.0	112.7	101.5	105.0	113.3	108.1	101.8	96.0
H53	121.2	117.6	114.2	109.8	112.1	113.5	113.8	108.3	111.0	122.3	120.4	128.9	110.1
<b>I</b>	<b>118.7</b>	<b>121.2</b>	<b>124.8</b>	<b>120.8</b>	<b>131.4</b>	<b>159.5</b>	<b>197.3</b>	<b>219.5</b>	<b>154.9</b>	<b>125.1</b>	<b>109.8</b>	<b>134.0</b>	<b>125.3</b>
I55	118.5	139.0	125.1	127.5	132.2	202.5	277.1	311.5	204.9	142.9	110.2	154.3	156.9
I56	118.8	110.8	124.6	116.9	130.9	134.4	150.7	165.9	125.7	114.8	109.6	122.1	106.9
<b>J</b>	<b>114.5</b>	<b>108.3</b>	<b>119.8</b>	<b>113.8</b>	<b>112.9</b>	<b>131.6</b>	<b>120.2</b>	<b>122.1</b>	<b>123.2</b>	<b>129.9</b>	<b>136.9</b>	<b>164.6</b>	<b>110.0</b>
J58	85.8	68.9	73.2	80.9	86.7	96.2	104.4	79.7	110.7	96.1	87.5	115.0	81.4
J59	83.0	69.6	88.4	73.0	81.3	68.8	72.4	86.4	59.5	104.8	82.2	117.0	66.4
J60	60.1	70.6	58.0	89.1	81.9	83.0	58.5	56.2	79.2	97.2	88.8	81.6	65.5
J61	108.6	111.2	114.6	109.1	110.6	119.9	114.7	115.7	113.8	114.0	130.2	138.3	111.9
J62	121.2	108.2	130.2	119.1	115.8	146.0	127.9	133.9	134.3	143.1	149.1	192.7	113.7
J63	144.1	143.7	133.4	141.7	141.6	151.8	145.5	133.7	143.2	156.1	151.9	176.6	124.9
<b>L</b>	<b>95.8</b>	<b>108.4</b>	<b>105.7</b>	<b>96.1</b>	<b>97.1</b>	<b>104.7</b>	<b>103.5</b>	<b>97.6</b>	<b>116.7</b>	<b>102.2</b>	<b>90.0</b>	<b>109.5</b>	<b>102.3</b>
<b>M_STS</b>	<b>103.8</b>	<b>106.1</b>	<b>122.8</b>	<b>111.6</b>	<b>121.5</b>	<b>127.3</b>	<b>128.8</b>	<b>107.5</b>	<b>123.3</b>	<b>140.7</b>	<b>156.3</b>	<b>184.1</b>	<b>107.9</b>
M69	121.1	116.8	137.8	126.3	134.2	142.5	122.7	117.8	129.7	135.2	129.1	153.2	132.1
M702	106.1	104.4	104.5	98.2	112.5	92.4	96.3	92.0	109.6	96.9	86.2	124.3	99.8
M71	103.5	105.0	128.0	97.8	119.1	150.9	166.3	108.0	123.7	191.5	260.3	284.8	95.2
M73	83.5	91.4	109.6	123.9	116.8	125.1	123.9	100.8	119.6	135.0	131.3	156.0	93.4
M74	98.6	107.9	125.2	114.4	121.7	113.0	121.2	114.0	130.2	126.2	138.3	167.5	114.7
<b>N</b>	<b>106.6</b>	<b>112.4</b>	<b>121.1</b>	<b>110.1</b>	<b>115.4</b>	<b>130.2</b>	<b>142.2</b>	<b>128.2</b>	<b>131.1</b>	<b>118.0</b>	<b>126.7</b>	<b>130.8</b>	<b>107.0</b>
N77	97.0	103.5	109.6	98.1	107.0	109.0	106.3	109.4	125.5	109.5	132.3	135.0	98.5
N78	121.0	136.0	140.6	141.8	137.7	143.2	136.1	143.2	143.1	133.5	144.0	148.6	140.9
N79	120.1	125.8	139.8	141.5	172.4	273.3	309.8	308.7	236.8	167.7	85.7	105.7	102.0
N80	108.1	110.5	99.5	100.9	100.4	103.9	150.8	108.9	108.6	104.3	118.9	127.0	101.1
N81	95.9	100.4	101.7	105.2	124.8	139.4	146.5	133.6	123.1	146.7	139.0	155.9	107.3
N82	101.7	106.2	147.5	102.8	105.5	123.4	104.8	98.0	126.9	106.3	130.7	120.5	100.8
* Предварителни данни.													