

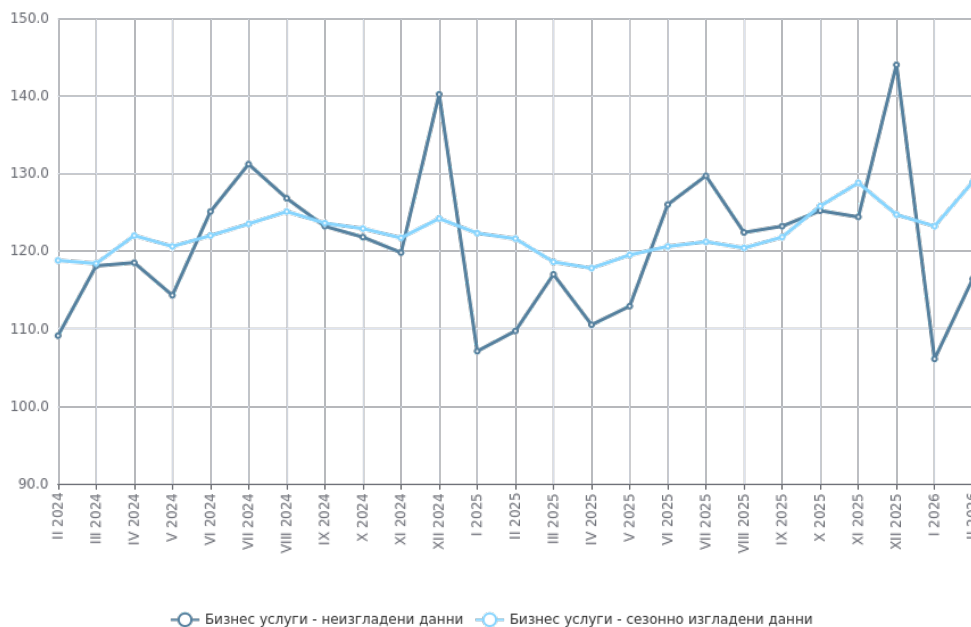


ИНДЕКС НА ПРОИЗВОДСТВОТО В УСЛУГИТЕ - ФЕВРУАРИ 2026 ГОДИНА

През февруари 2026 г. общият индекс на производството в областта на **Бизнес услугите**^[1] се увеличава с 4.6% спрямо предходния месец. Данните са предварителни и сезонно изгладени.

Спрямо февруари 2025 г. е регистрирано увеличение с 6.3% на календарно изгладения индекс по предварителни данни.

Фиг. 1. Индекси на производството за Бизнес услуги (2021 = 100)

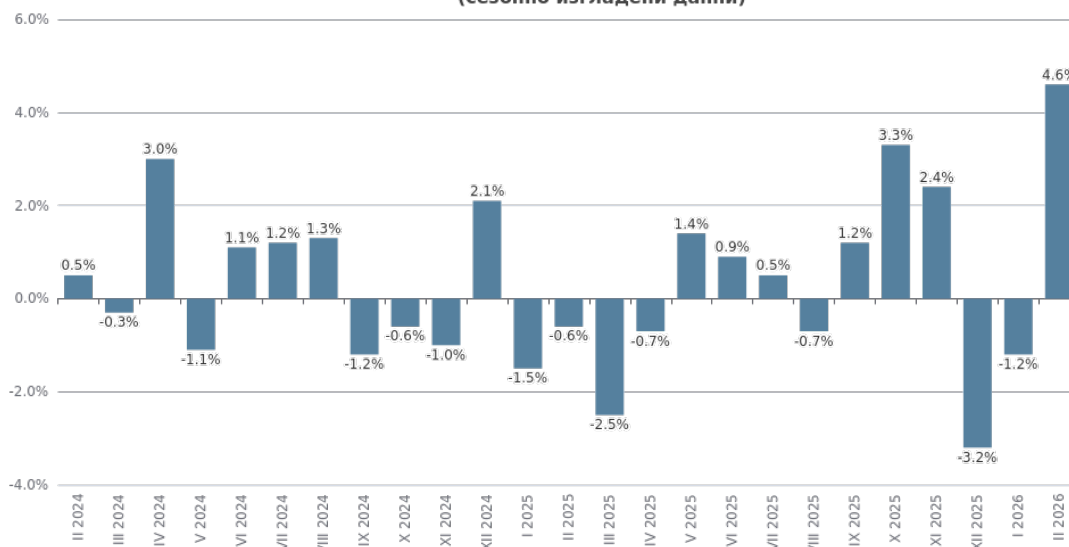


[1] Бизнес услугите включват следните сектори от КИД - 2008: Н - Транспорт, складиране и пощи, I - Хотелиерство и ресторантьорство, J - Създаване и разпространение на информация и творчески продукти; далекосъобщения, L - Операции с недвижими имоти, M_ST5 - Професионални дейности и научни изследвания (специфична групировка съгласно Регламент (ЕС) 2019/2152), и N - Административни и спомагателни дейности.

Месечни изменения

През февруари 2026 г. увеличение спрямо предходния месец е отчетено в следните сектори: „Създаване и разпространение на информация и творчески продукти; далекосъобщения“ - със 7.9%, „Операции с недвижими имоти“ и „Транспорт, складиране и пощи“ - с по 4.7%, „Административни и спомагателни дейности“ - с 3.7%, „Професионални дейности и научни изследвания“ - с 3.4%, а в сектор „Хотелиерство и ресторантьорство“ не се наблюдава изменение.

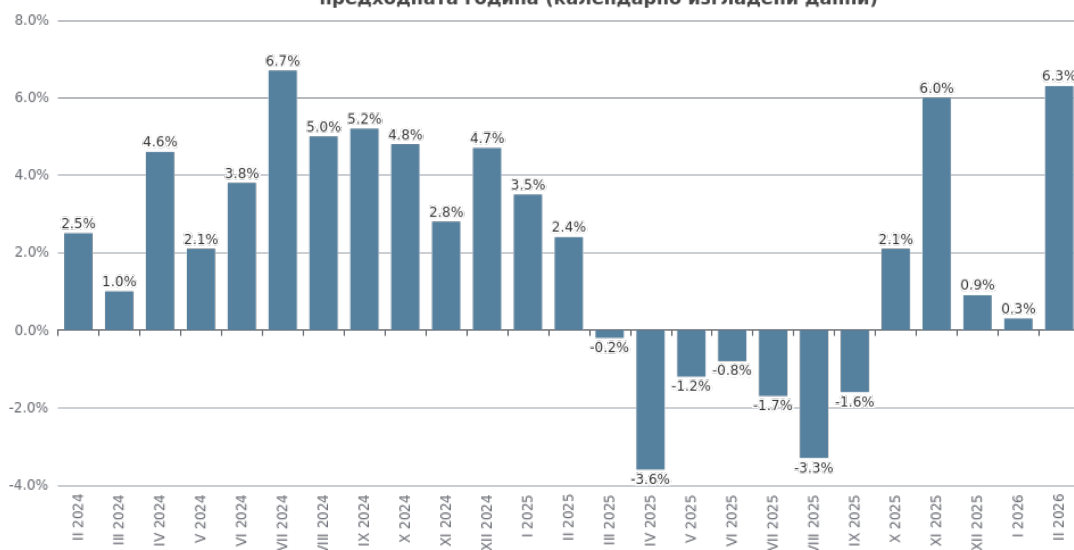
Фиг. 2. Изменение на индекса на производството за Бизнес услуги спрямо предходния месец (сезонно изгладени данни)



Годишни изменения

На годишна база ръст на производството е регистриран в секторите: „Професионални дейности и научни изследвания“ - с 15.5%, „Създаване и разпространение на информация и творчески продукти; далекосъобщения“ - с 11.7%, „Хотелиерство и ресторантьорство“ и „Административни и спомагателни дейности“ - с по 5.5%, и „Операции с недвижими имоти“ - с 2.7%. Намаление се наблюдава в сектор „Транспорт, складиране и пощи“ - с 2.5%.

Фиг. 3. Изменение на индекса на производството за Бизнес услуги спрямо съответния месец на предходната година (календарно изгладени данни)



Методологични бележки

Месечните индекси на производството в услугите се изчисляват и публикуват два месеца след отчетния период (M+2) в съответствие с изискванията на Регламент (ЕС) 2019/2152 на Европейския парламент и на Съвета за европейската бизнес статистика.

Индексите на производството в областта на Бизнес услугите се изчисляват чрез дефлиране на индексите на оборота за всяка дейност със съответните индекси на цени на производител. Целта на производствения индекс е да измерва промените в обема на продукцията на месечни интервали. Индексите на производството се изчисляват при база 2021 година.

Сезонното изглаждане е статистически метод за отстраняване на сезонния компонент на времевия ред.

Календарното изглаждане представлява отстраняване на вариациите в месечните данни, дължащи се на различния брой календарни и работни дни в месеците, на националните празници, както и на наличието на екстремни стойности, например наличието на повече неработни дни през май може да допринесе до спад на производството в някои дейности.

Изменение на индексите на производството в услугите (спрямо предходния месец) - сезонно изгладени данни							
							(Процент)
Икономически дейности	Код по КИД - 2008	IX.2025	X.2025	XI.2025	XII.2025	I.2026	II.2026*
Бизнес услуги	HTNXK	1.2	3.3	2.4	-3.2	-1.2	4.6
Транспорт, складиране и пощи	H	1.2	1.2	1.4	-1.2	-0.2	4.7
Сухопътен транспорт	H49	0.8	-0.6	1.3	1.1	-2.2	3.6
Воден транспорт	H50	-9.9	-15.5	4.2	20.1	-2.5	9.5
Въздушен транспорт	H51	-1.2	8.8	14.2	-15.2	16.6	14.7
Складиране и обработка на товари, спомагателни дейности в транспорта	H52	3.5	3.4	-0.1	-3.2	-0.8	4.5
Пощенски и куриерски услуги	H53	1.6	1.3	-7.0	4.6	-1.4	-0.8
Хотелиерство и ресторантьорство	I	-0.6	1.7	-0.8	2.7	0.0	0.1
Хотелиерство	I55	2.1	4.2	-3.1	6.6	1.2	-2.7
Ресторантьорство	I56	-2.8	-0.1	1.6	-0.6	-0.9	3.4
Създаване и разпространение на информация и творчески продукти; далекосъобщения	J	-3.7	2.8	4.9	-1.9	-6.3	7.9
Издателска дейност	J58	8.6	1.3	-5.4	14.4	-5.9	-3.3
Производство на филми и телевизионни предавания, звукозаписване и издаване на музика	J59	-28.5	20.7	-15.4	-10.7	33.3	-12.6
Радио- и телевизионна дейност	J60	5.1	-8.1	-9.8	15.2	13.5	-13.9
Далекосъобщения	J61	-2.3	2.8	14.6	-3.6	-5.3	7.8
Дейности в областта на информационните технологии	J62	-4.8	2.1	4.4	-2.9	-9.0	10.4
Информационни услуги	J63	0.2	6.2	-14.7	6.8	-5.0	6.5
Операции с недвижими имоти	L	9.8	-0.5	-10.8	-1.4	14.8	4.7
Професионални дейности и научни изследвания (специфична групировка съгласно Регламент (ЕС) 2019/2152)	M_STS	7.1	13.4	3.8	-12.3	-0.4	3.4
Юридически и счетоводни дейности	M69	3.8	3.1	-3.0	-6.1	16.4	3.0
Консултантски дейности в областта на управлението	M702	1.0	-1.6	-8.5	2.9	20.6	-6.0
Архитектурни и инженерни дейности, технически изпитвания и анализи	M71	16.4	53.9	12.6	-27.4	-20.9	15.9
Рекламна дейност и проучване на пазари	M73	6.7	-4.2	-7.2	4.5	10.6	2.0
Други професионални дейности	M74	4.6	-3.7	10.6	-6.3	-5.6	-4.4
Административни и спомагателни дейности	N	2.6	-2.9	8.1	-2.5	-1.3	3.7
Даване под наем и оперативен лизинг	N77	13.8	-7.1	9.3	-4.7	-5.4	12.8
Дейности по наемане и предоставяне на работна сила	N78	0.0	-8.6	8.5	-9.6	18.8	-2.0
Туристическа агентска и операторска дейност, други дейности, свързани с пътувания и резервации	N79	-9.0	9.3	-1.8	-1.0	7.1	2.9
Дейности по охрана и разследване	N80	0.6	-4.2	17.5	-1.9	-6.7	7.3
Дейности по обслужване на сгради и озеленяване	N81	-2.7	12.9	-3.7	5.5	-9.1	-3.1
Административни офис дейности и друго спомагателно обслужване на стопанската дейност	N82	7.5	-4.8	5.3	-0.2	-5.6	0.3
* Предварителни данни.							

Изменение на индексите на производството в услугите (спрямо съответния месец на предходната година) - календарно изгледени данни

							(Процент)
Икономически дейности	Код по КИД - 2008	IX.2025	X.2025	XI.2025	XII.2025	I.2026	II.2026*
Бизнес услуги	HTNXK	-1.6	2.1	6.0	0.9	0.3	6.3
Транспорт, складиране и пощи	H	3.6	2.4	4.6	0.6	-1.6	-2.5
Сухопътен транспорт	H49	2.1	0.7	1.6	1.0	-1.1	3.1
Воден транспорт	H50	-5.1	-27.8	-26.6	-8.1	-4.4	16.0
Въздушен транспорт	H51	15.9	7.9	65.1	0.1	41.0	65.1
Складиране и обработка на товари, спомагателни дейности в транспорта	H52	3.9	8.0	10.1	0.2	-6.6	-19.3
Пощенски и куриерски услуги	H53	0.0	-4.3	-12.2	1.1	-8.3	-7.8
Хотелиерство и ресторантьорство	I	-1.1	1.9	-1.1	6.1	5.6	5.5
Хотелиерство	I55	3.9	20.5	7.4	26.1	32.3	14.0
Ресторантьорство	I56	-5.5	-8.3	-5.5	-5.0	-10.0	-0.8
Създаване и разпространение на информация и творчески продукти; далекосъобщения	J	-4.4	-0.7	8.8	2.4	-4.0	11.7
Издателска дейност	J58	-4.5	-1.6	-12.3	8.8	-5.1	3.9
Производство на филми и телевизионни предавания, звукозаписване и издаване на музика	J59	-36.2	-32.6	-34.2	-24.1	-20.7	-14.9
Радио- и телевизионна дейност	J60	6.6	-19.7	-11.4	-0.3	8.7	0.1
Далекосъобщения	J61	-14.7	-11.8	4.2	0.5	3.0	9.3
Дейности в областта на информационните технологии	J62	2.1	7.6	15.8	5.2	-6.5	18.0
Информационни услуги	J63	9.7	18.6	14.1	-0.9	-13.0	-1.6
Операции с недвижими имоти	L	-8.3	-2.9	-8.1	-22.1	6.3	2.7
Професионални дейности и научни изследвания (специфична групировка съгласно Регламент (ЕС) 2019/2152)	M_STS	-1.9	9.9	16.7	4.0	4.3	15.5
Юридически и счетоводни дейности	M69	-3.2	-1.6	2.4	-1.4	9.0	21.3
Консултантски дейности в областта на управлението	M702	-31.2	-16.2	-35.2	-18.3	-6.3	-5.0
Архитектурни и инженерни дейности, технически изпитвания и анализи	M71	17.3	62.1	89.3	32.2	-6.8	28.4
Рекламна дейност и проучване на пазари	M73	15.2	1.4	-1.1	-6.3	12.0	22.6
Други професионални дейности	M74	1.1	-7.5	-1.4	-8.4	17.0	5.7
Административни и спомагателни дейности	N	-0.7	-0.1	-1.1	4.7	0.0	5.5
Даване под наем и оперативен лизинг	N77	16.8	8.6	26.6	23.0	1.9	11.4
Дейности по наемане и предоставяне на работна сила	N78	13.2	3.1	10.5	-13.5	14.3	9.2
Туристическа агентска и операторска дейност, други дейности, свързани с пътувания и резервации	N79	-34.2	-9.9	-19.6	-22.8	-15.3	-7.3
Дейности по охрана и разследване	N80	-4.0	-4.7	7.3	4.4	-6.5	7.1
Дейности по обслужване на сгради и озеленяване	N81	8.9	19.4	4.2	22.0	11.9	9.9
Административни офис дейности и друго спомагателно обслужване на стопанската дейност	N82	12.8	-4.6	-24.4	14.2	-0.9	-0.8
* Предварителни данни.							

Таблица 3

Индекси на производството в услугите - сезонно изгладени данни (2021 = 100)													
Код по КИД - 2008	II.2025	III.2025	IV.2025	V.2025	VI.2025	VII.2025	VIII.2025	IX.2025	X.2025	XI.2025	XII.2025	I.2026	II.2026*
HTNXK	121.6	118.6	117.8	119.5	120.6	121.2	120.4	121.8	125.8	128.8	124.7	123.2	128.9
H	121.1	111.8	111.9	112.3	112.1	109.5	110.5	111.9	113.2	114.8	113.4	113.2	118.6
H49	105.9	103.9	102.8	104.6	105.7	102.4	104.3	105.1	104.4	105.8	106.9	104.6	108.4
H50	130.1	133.6	140.4	142.2	154.0	159.5	147.7	133.1	112.5	117.1	140.6	137.1	150.1
H51	268.5	321.0	304.4	317.4	314.7	269.5	306.4	302.7	329.4	376.1	318.9	371.7	426.2
H52	136.8	105.8	109.8	105.0	102.6	104.2	101.0	104.5	108.1	107.9	104.4	103.6	108.3
H53	121.9	112.5	112.4	116.9	114.2	115.9	115.0	116.9	118.5	110.2	115.2	113.6	112.6
I	142.6	141.3	140.5	140.6	142.9	142.5	144.0	143.2	145.5	144.4	148.4	148.4	148.5
I55	165.9	160.7	163.3	161.9	170.9	172.2	172.3	175.9	183.2	177.5	189.2	191.5	186.3
I56	129.3	130.2	127.1	128.4	127.0	124.9	127.1	123.5	123.4	125.4	124.7	123.6	127.8
J	119.2	117.0	120.3	118.8	126.0	122.9	128.7	124.0	127.5	133.8	131.2	122.9	132.6
J58	85.2	86.0	92.1	95.5	90.5	86.4	83.0	90.1	91.3	86.3	98.7	92.9	89.9
J59	88.7	90.7	84.9	94.2	71.4	77.8	99.7	71.3	86.1	72.8	65.0	86.7	75.7
J60	76.5	59.6	84.4	77.4	78.3	71.1	77.5	81.5	74.9	67.6	77.8	88.3	76.0
J61	119.1	116.3	114.3	111.9	116.0	113.2	113.5	110.9	114.0	130.7	126.0	119.4	128.7
J62	121.6	122.6	127.3	124.7	137.8	133.7	144.4	137.5	140.5	146.6	142.4	129.6	143.0
J63	148.2	129.9	142.7	147.8	151.9	151.5	149.2	149.5	158.8	135.5	144.7	137.4	146.4
L	111.3	106.9	101.4	104.3	100.6	101.3	97.7	107.3	106.8	95.3	94.0	107.9	113.0
M_STS	117.5	118.0	116.9	126.9	121.3	126.9	119.1	127.5	144.5	150.1	131.6	131.1	135.5
M69	126.4	132.4	126.0	133.8	134.0	122.1	129.1	134.0	138.2	134.0	125.8	146.4	150.8
M702	111.6	98.2	102.1	122.4	91.3	96.8	100.4	101.4	99.8	91.3	94.0	113.3	106.4
M71	124.3	123.3	112.3	129.8	142.3	154.8	117.1	136.2	209.7	236.1	171.4	135.6	157.2
M73	108.3	111.5	122.6	116.7	120.1	127.2	118.2	126.2	120.8	112.1	117.1	129.5	132.0
M74	111.3	117.2	121.0	127.3	108.2	123.7	127.0	132.8	127.9	141.5	132.5	125.1	119.6
N	121.8	127.0	117.2	118.4	120.2	131.9	119.0	122.0	118.5	128.1	124.9	123.3	127.8
N77	114.2	116.1	104.8	103.2	105.8	100.7	107.6	122.4	113.7	124.3	118.4	112.1	126.5
N78	139.0	137.3	141.5	141.0	144.4	137.3	144.7	144.7	132.2	143.5	129.7	154.1	151.0
N79	194.6	196.5	193.8	199.9	188.6	191.6	172.0	156.5	171.1	168.0	166.3	178.1	183.3
N80	111.7	101.6	102.0	102.4	103.8	148.3	106.3	106.9	102.4	120.3	118.0	110.1	118.1
N81	113.6	107.5	109.2	121.0	127.8	132.6	128.8	125.3	141.5	136.2	143.7	130.7	126.6
N82	109.3	147.5	109.3	109.4	112.4	109.4	107.4	115.4	109.9	115.7	115.4	109.0	109.4
* Предварителни данни.													

Таблица 4

Индекси на производството в услугите - календарно изгладени данни (2021 = 100)													
Код по КИД - 2008	II.2025	III.2025	IV.2025	V.2025	VI.2025	VII.2025	VIII.2025	IX.2025	X.2025	XI.2025	XII.2025	I.2026	II.2026*
HTNXK	110.3	118.1	111.3	115.2	128.0	131.2	126.2	124.3	124.6	126.0	141.9	106.4	117.3
H	110.4	113.5	109.9	112.4	118.4	121.2	111.9	113.7	118.5	113.7	110.8	95.5	107.6
H49	101.0	110.6	101.4	105.0	110.1	109.6	97.6	103.4	110.4	110.7	107.7	89.0	104.1
H50	105.4	130.9	143.7	153.6	161.3	193.3	164.5	137.3	119.8	106.0	136.8	104.0	122.2
H51	146.8	223.9	244.8	327.7	413.5	425.5	489.5	403.7	324.4	218.6	211.8	200.3	242.4
H52	124.5	107.5	112.2	104.2	105.0	112.7	101.5	105.0	113.3	108.1	101.8	94.2	100.4
H53	117.6	114.2	109.8	112.1	113.5	113.8	108.3	111.0	122.3	120.4	128.9	111.1	108.4
I	121.2	124.8	120.8	131.4	159.5	197.3	219.5	154.9	125.1	109.8	134.0	125.3	127.8
I55	139.0	125.1	127.5	132.2	202.5	277.1	311.5	204.9	142.9	110.2	154.3	156.9	158.5
I56	110.8	124.6	116.9	130.9	134.4	150.7	165.9	125.7	114.8	109.6	122.1	106.9	109.9
J	108.3	119.8	113.8	112.9	131.6	120.2	122.1	123.2	129.9	136.9	164.6	109.9	121.0
J58	68.9	73.2	80.9	86.7	96.2	104.4	79.7	110.7	96.1	87.5	115.0	81.4	71.7
J59	69.6	88.4	73.0	81.3	68.8	72.4	86.4	59.5	104.8	82.2	117.0	65.8	59.3
J60	70.6	58.0	89.1	81.9	83.0	58.5	56.2	79.2	97.2	88.8	81.6	65.4	70.7
J61	111.2	114.6	109.1	110.6	119.9	114.7	115.7	113.8	114.0	130.2	138.3	111.9	121.6
J62	108.2	130.2	119.1	115.8	146.0	127.9	133.9	134.3	143.1	149.1	192.7	113.3	127.7
J63	143.7	133.4	141.7	141.6	151.8	145.5	133.7	143.2	156.1	151.9	176.6	125.4	141.4
L	108.4	105.7	96.1	97.1	104.7	103.5	97.6	116.7	102.2	90.0	109.5	101.8	111.3
M_STS	106.1	122.8	111.6	121.5	127.3	128.8	107.5	123.3	140.7	156.3	184.1	108.3	122.5
M69	116.8	137.8	126.3	134.2	142.5	122.7	117.8	129.7	135.2	129.1	153.2	132.0	141.6
M702	104.4	104.5	98.2	112.5	92.4	96.3	92.0	109.6	96.9	86.2	124.3	99.4	99.2
M71	105.0	128.0	97.8	119.1	150.9	166.3	108.0	123.7	191.5	260.3	284.8	96.4	134.8
M73	91.4	109.6	123.9	116.8	125.1	123.9	100.8	119.6	135.0	131.3	156.0	93.5	112.1
M74	107.9	125.2	114.4	121.7	113.0	121.2	114.0	130.2	126.2	138.3	167.5	115.3	114.0
N	112.4	121.1	110.1	115.4	130.2	142.2	128.2	131.1	118.0	126.7	130.8	106.6	118.5
N77	103.5	109.6	98.1	107.0	109.0	106.3	109.4	125.5	109.5	132.3	135.0	98.8	115.3
N78	136.0	140.6	141.8	137.7	143.2	136.1	143.2	143.1	133.5	144.0	148.6	138.2	148.5
N79	125.8	139.8	141.5	172.4	273.3	309.8	308.7	236.8	167.7	85.7	105.7	101.7	116.6
N80	110.5	99.5	100.9	100.4	103.9	150.8	108.9	108.6	104.3	118.9	127.0	101.1	118.3
N81	100.4	101.7	105.2	124.8	139.4	146.5	133.6	123.1	146.7	139.0	155.9	107.3	110.3
N82	106.2	147.5	102.8	105.5	123.4	104.8	98.0	126.9	106.3	130.7	120.5	100.7	105.4
*													
Предварителни данни.													