

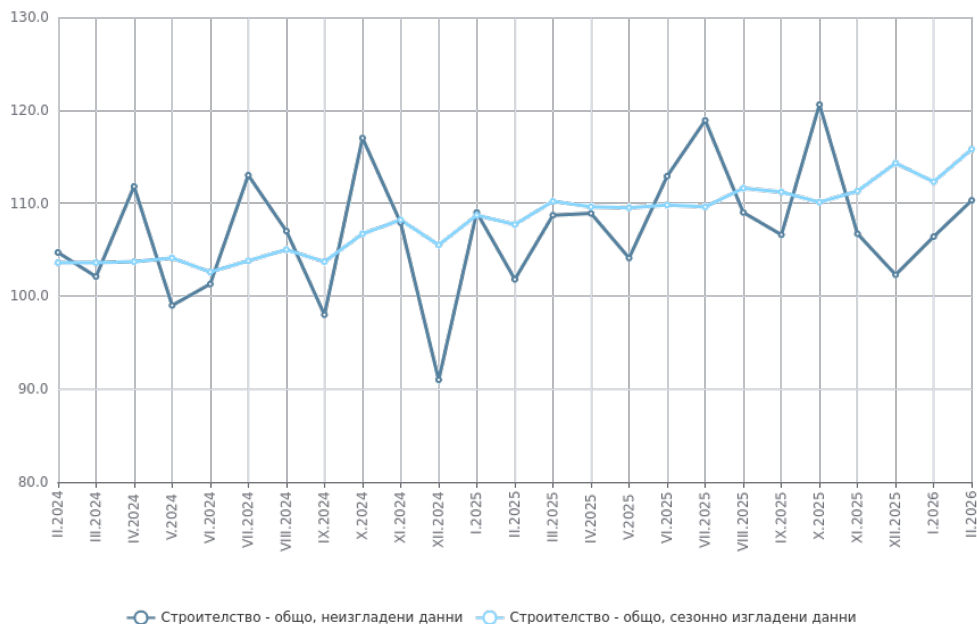


## ИНДЕКСИ НА СТРОИТЕЛНАТА ПРОДУКЦИЯ - ФЕВРУАРИ 2026 ГОДИНА

През февруари 2026 г. индексът на продукцията в сектор „Строителство“ се повишава с 3.1% спрямо предходния месец. Данните са предварителни и сезонно изгладени.

Календарно изгладените данни показват увеличение с 8.0% на строителната продукция в сравнение със същия месец на 2025 година.

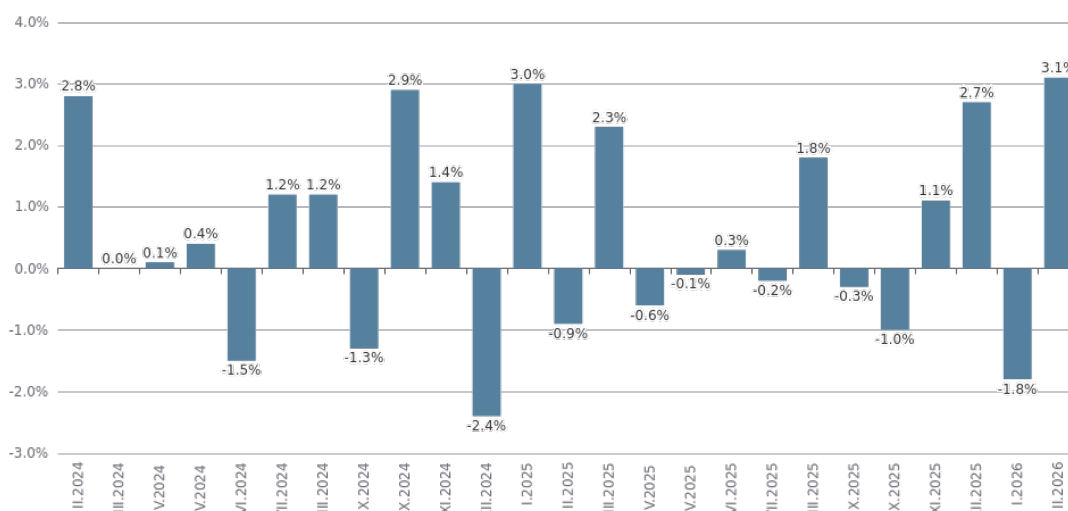
Фиг. 1. Индекси на строителната продукция (2021 = 100)



### Месечни изменения

През февруари 2026 г. се наблюдава увеличение спрямо предходния месец при продукцията от строителство на сгради - с 3.9%, при строителството на съоръжения - с 3.3%, както и при специализираните строителни дейности - с 1.9%.

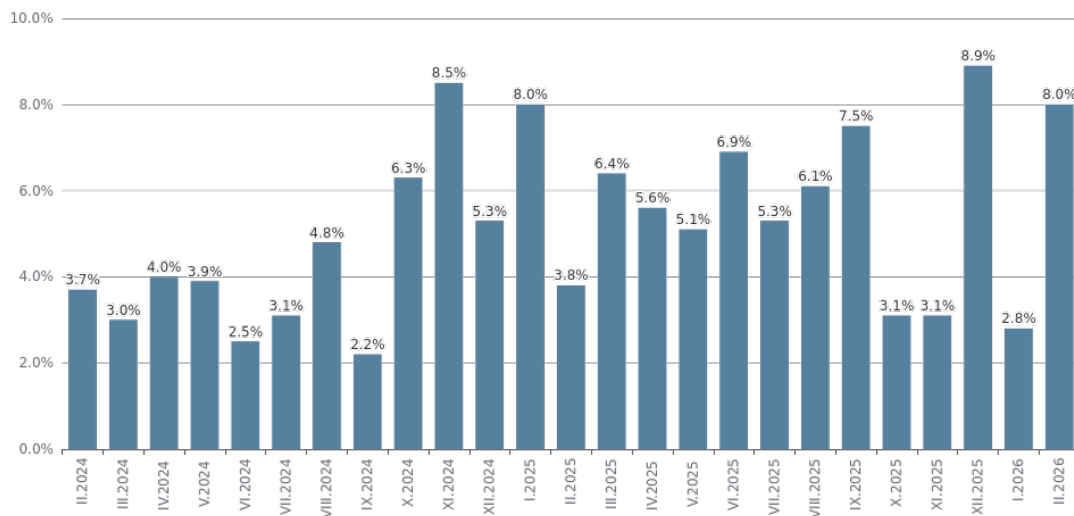
Фиг. 2. Изменение на индексите на строителната продукция спрямо предходния месец (сезонно изгладени, 2021 = 100)



## Годишни изменения

През февруари 2026 г. в сравнение със същия месец на 2025 г. е регистриран ръст с 16.8% при продукцията от строителство на сгради и със 7.7% при строителството на съоръжения. Намаление с 1.2% е отчетено при специализираните строителни дейности.

**Фиг. 3. Изменение на индексите на строителната продукция спрямо съответния месец на предходната година (календарно изгладени, 2021 = 100)**



### Методологични бележки

Месечните индекси показват краткосрочните изменения на строителната продукция между два сравнявани периода. Тази информация може да се използва за анализ на текущото състояние на строителството в страната, както и за краткосрочни прогнози за бъдещото му развитие.

За изчисляване на индексите се използва получената информация от провежданото месечно извадково наблюдение на строителни предприятия за отработеното време в строителството, чиято продукция надхвърля 75% от общата строителна продукция в страната. Индексите на строителната продукция са изчислени при база 2021 = 100. От 2024 г. данните се предоставят съгласно изискванията на Регламент (ЕС) № 2019/2152 и Регламент (ЕС) № 2020/1197.

Сезонното изглаждане е статистически метод за отстраняване на сезонния компонент на времевия ред.

Календарното изглаждане представлява отстраняване на вариациите в месечните данни, дължащи се на различния брой календарни и работни дни в месеците, на националните празници, както и на наличието на екстремни стойности (например наличието на повече неработни дни през септември може да допринесе за спад на производството в някои дейности).

Данните за 2025 г. са реконструирани.

Приложение

Таблица 1

Изменение на индексите на строителната продукция спрямо предходния месец (сезонно изгладени, 2021 = 100)						
Показатели	IX.2025	X.2025	XI.2025	XII.2025	I.2026	(Проценти)
						II.2026
<b>Строителство - общо</b>	<b>-0.3</b>	<b>-1.0</b>	<b>1.1</b>	<b>2.7</b>	<b>-1.8</b>	<b>3.1</b>
Строителство на сгради	1.3	0.1	-0.1	3.5	1.4	3.9
Строителство на съоръжения	2.6	-1.7	2.9	-0.2	-1.6	3.3
Специализирани строителни дейности	-4.1	-1.6	1.0	4.1	-5.5	1.9

Таблица 2

Изменение на индексите на строителната продукция спрямо съответния месец на предходната година (календарно изгладени, 2021 = 100)						
Показатели	IX.2025	X.2025	XI.2025	XII.2025	I.2026	(Проценти)
						II.2026
<b>Строителство - общо</b>	<b>7.5</b>	<b>3.1</b>	<b>3.1</b>	<b>8.9</b>	<b>2.8</b>	<b>8.0</b>
Строителство на сгради	8.5	3.2	2.6	12.6	7.7	16.8
Строителство на съоръжения	10.5	5.0	7.9	7.9	1.4	7.7
Специализирани строителни дейности	4.2	1.7	-0.1	5.7	-1.6	-1.2

Таблица 3

Индекси на строителната продукция (сезонно изгладени, 2021 = 100)													
Показатели	II.2025	III.2025	IV.2025	V.2025	VI.2025	VII.2025	VIII.2025	IX.2025	X.2025	XI.2025	XII.2025	I.2026	II.2026
<b>Строителство - общо</b>	<b>107.7</b>	<b>110.2</b>	<b>109.6</b>	<b>109.5</b>	<b>109.8</b>	<b>109.6</b>	<b>111.6</b>	<b>111.2</b>	<b>110.1</b>	<b>111.3</b>	<b>114.3</b>	<b>112.3</b>	<b>115.8</b>
Строителство на сгради	103.4	105.6	105.8	106.9	107.3	107.6	108.7	110.1	110.1	110.1	113.9	115.4	119.9
Строителство на съоръжения	100.1	102.0	101.4	101.9	101.0	99.7	101.5	104.1	102.3	105.3	105.1	103.5	106.8
Специализирани строителни дейности	119.9	123.1	121.5	119.5	120.9	121.0	124.0	119.0	117.1	118.2	123.0	116.3	118.5

Таблица 4

Индекси на строителната продукция (календарно изгладени, 2021 = 100)													
Показатели	II.2025	III.2025	IV.2025	V.2025	VI.2025	VII.2025	VIII.2025	IX.2025	X.2025	XI.2025	XII.2025	I.2026	II.2026
<b>Строителство - общо</b>	<b>103.2</b>	<b>115.2</b>	<b>108.1</b>	<b>106.8</b>	<b>114.8</b>	<b>115.0</b>	<b>114.2</b>	<b>106.6</b>	<b>116.6</b>	<b>113.1</b>	<b>103.5</b>	<b>109.5</b>	<b>111.4</b>
Строителство на сгради	99.4	110.7	104.8	104.5	111.5	111.9	110.6	105.1	116.5	110.4	104.4	114.1	116.2
Строителство на съоръжения	94.8	106.7	99.1	98.3	105.5	104.5	105.1	100.6	109.3	110.1	95.1	98.3	102.1
Специализирани строителни дейности	115.3	128.3	120.3	117.2	127.3	128.1	126.7	113.8	123.2	119.1	109.9	113.8	113.9