

Индекси на строителната продукция през ноември 2009 година^{1,2}

По предварителни данни на Националния статистически институт произведената строителна продукция през ноември 2009 г. е с 21.9% по-малко в сравнение със съответния месец на предходната година. При гражданското/инженерното строителство е регистрирано намаление от 8.5%. Спадът при сградното строителство е 28.3% и поради значителния си относителен дял (62.3%) в общото строително производство оказва съществено влияние върху общия индекс на строителната продукция.

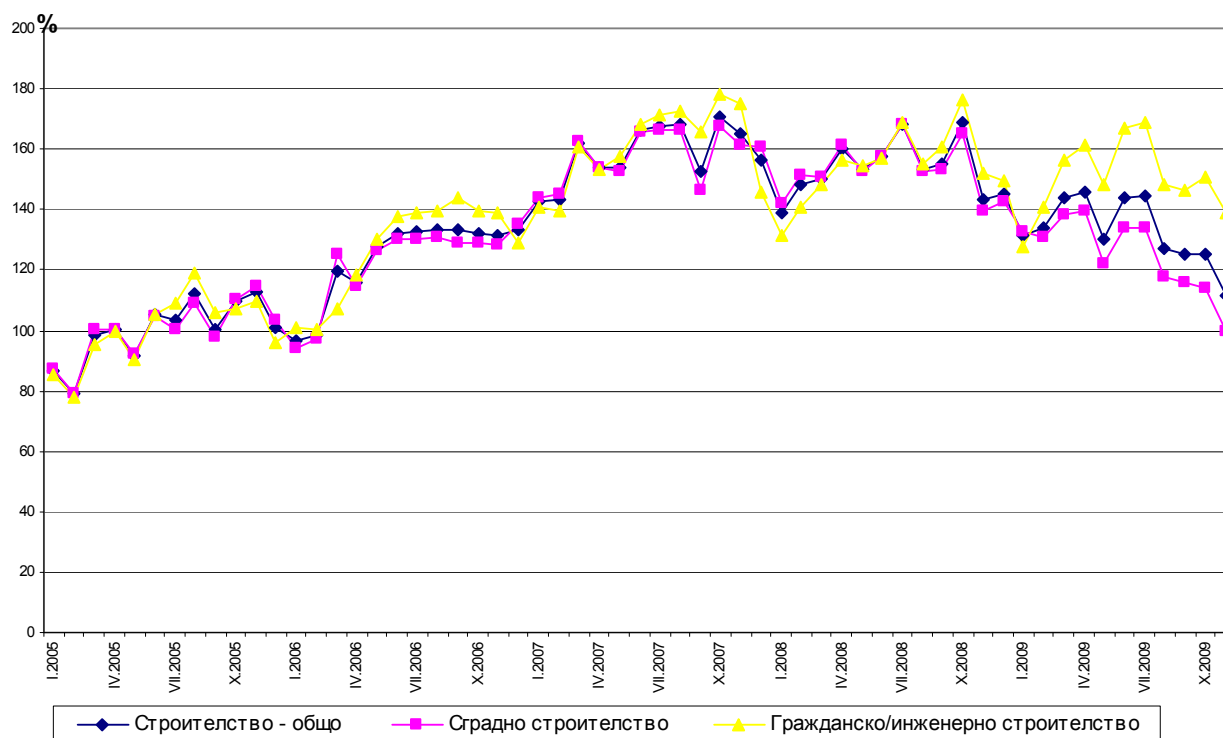
Индекси на строителната продукция за ноември 2009 година (Предварителни данни)

	Ноември			Януари - ноември
	Индекс при база 2005 = 100	Индекс към предходния месец	Индекс към съответния месец на предходната година	Индекс към съответния период на 2008=100
Строителство - общо	111.8	89.3	78.1	86.2
Сградно строителство	99.9	87.5	71.7	81.4
Гражданско/инженерно строителство	139.2	92.5	91.5	97.2

Общата строителна продукция през ноември 2009 г. е с 10.7% под равнището на предходния месец. Регистрирано е намаление както при произведената продукция на сградното строителство с 12.5%, така и при гражданското строителство - със 7.5%.

През периода януари - ноември 2009 г. общата строителна продукция намалява с 13.8% спрямо същия период на предходната година, като спадът при сградното строителство е 18.6%, а при гражданското/инженерното строителство - 2.8%.

Индекси на строителната продукция (2005 = 100)



¹ Данните за ноември 2009 г. са предварителни.

² От януари 2009 г. индексите на строителната продукция се изчисляват по новата Класификация на икономическите дейности (КИД - 2008). Едновременно с това е сменена и базисната година - индексите са изчислени при база 2005 година. Данните за предходните периоди - назад до 2000 г., са преизчислени по КИД - 2008.

Месечните индекси показват краткосрочните изменения на строителната продукция между два сравнявани периода. Тази информация може да се използва за анализ на текущото състояние на строителството в страната, както и за краткосрочни прогнози за бъдещото му развитие.

За изчисляване на индексите се използва получената информация за отработеното време в строителството от провежданото месечно извадково наблюдение на строителни предприятия, чиято продукция надхвърля 75% от общата строителна продукция в страната.

Индексите на строителната продукция - общо и отделно за сградно и гражданско строителство, са изчислени при постоянна база (2005 = 100) въз основа на действително отработените човечески часове от пряко заетите в строителното производство.

Съгласно Класификацията на сградите и строителните съоръжения (КСС - 2001), публикувана в интернет сайта на НСИ (<http://www.nsi.bg/Classifics/KCC2001.pdf>), сградното строителство включва строителството на жилищни и нежилищни сгради, а гражданското/инженерното строителство - инфраструктурното строителство на пътища, мостове, тръбопроводи, електропроводи, далекосъобщителни и други строителни съоръжения.