



Силата на думите е в цифрите *или как да направим презентация по статистически данни*

Любомир Блатски

Началник на отдел „Комуникации и секретариат“

Национален статистически институт

тел.: 02 / 9857 729

моб.тел.: 0879 981 968

e-mail: LBlatski@nsi.bg

Пазарджик, ноември 2023 г.

Планиране и структуриране на презентацията - 1

- ☐ Определете формат на слайдовете – 4:3 или 16:9 Landscape ориентация **(никога A4 вертикално!)**
- ☐ Определете еднороден дизайн на слайдовете
- ☐ Определете броя на слайдовете
- ☐ Шрифтовете да са четими. Размерът е от значение
- ☐ Не ползвайте „крещящи“ цветове
- ☐ Текстовете **не** се копират директно – изведете акценти (булети)

Планиране и структуриране на презентацията - 2

- ☐ Организирайте презентацията логично и последователно
 - Въведение – Кажете какво ще кажете
 - Изложение – Кажете го
 - Заключение – Кажете какво сте казали
- ☐ Време за представяне - 1-2 минути на слайд
- ☐ Илюстрирайте слайдовете
- ☐ Ползвайте числа. Направете графики
- ☐ **Правило 6x6** – 6 думи на ред, 6 реда/акцента на слайд

Изпълнение на презентацията

☐ Илюстрации – спазвайте авторско право!

- За снимки използвайте www.pixabay.com
- За шаблони (темплейти) може да ползвате www.canva.com

☐ Повече визия – по-малко текст (по възможност текстът да не повтаря графиката)

Как да представим данните - 1

KISS

/Keep it short and simple!/

☐ Бъдете кратки и ясни

- Ползвайте прости, ясни и недвусмислени изречения
- Избягвайте абривиатури и съкращения
- Не е нужно да напишете и кажете всичко
- Трябва да покажете, че познавате проблемите и решенията

Как да представим данните - 2

Пишете кратко и ясно!

Заглавията трябва да са къси и да съответстват на съдържанието

Формулата **“5К + Защо”**

Дайте отговори на въпросите:

Кой?, Какво?, Къде?, Кога?, Как? и Защо?



Любопитно:

От това, което казвате, хората възприемат:

- ☐ 70 % от начина, по който Ви виждат – увереност, компетентност, спокойствие, приятна външност
- ☐ 20 % от начина на звучене (тембър, интонация, правилно и неправилно говорене)
- ☐ 10% от това, което казвате

ИЗВОД:

При презентацията е като при телевизията –
най-важна е визията!



Критерии за оценяване на презентациите - 1

Критерий	Съдържание	Брой точки
Структура на презентацията	<ul style="list-style-type: none">- Анализът е добре структуриран- Презентацията е разбираема и лесно четима (има добра визия)- Посочени са източниците/библиография	20



Критерии за оценяване на презентациите - 2

Критерий	Съдържание	Брой точки
Цели на изследването	<ul style="list-style-type: none"> - Има ясно определени общи и специфични цели - Изборът на целите е добре аргументиран - Анализираните данни отговарят на поставените цели 	20



Критерии за оценяване на презентациите - 3

Критерий	Съдържание	Брой точки
Анализ на информацията (съдържание на презентацията)	<ul style="list-style-type: none"> - Има добър баланс между таблици, графики и текст - Таблиците и графиките са придружени от коментари, така че да се открие най-важната информация - Графиките са подходящи и допринасят за достигането и подкрепата на заключението - Обяснени са причините за използването на всеки статистически показател - Анализът е в съответствие с образователното ниво на отбора 	40



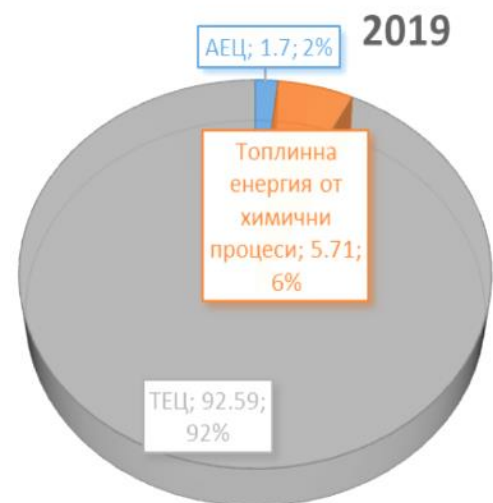
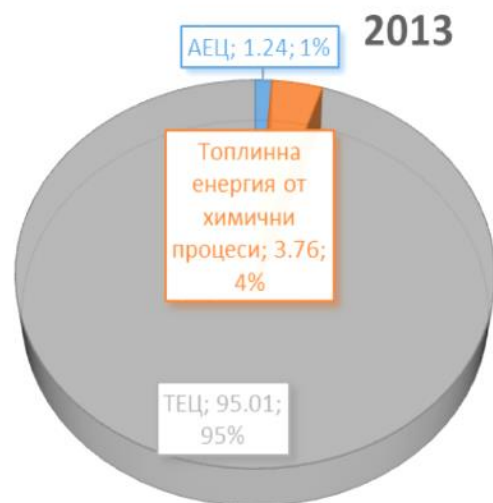
Критерии за оценяване на презентациите - 4

Критерий	Съдържание	Брой точки
Изводи	- Налице са заключение за всяка от поставените цели на изследването, както и общо заключение. - Пояснено е, че изводите са базирани на (и се ограничават до) използваните данни.	20

Внимание!

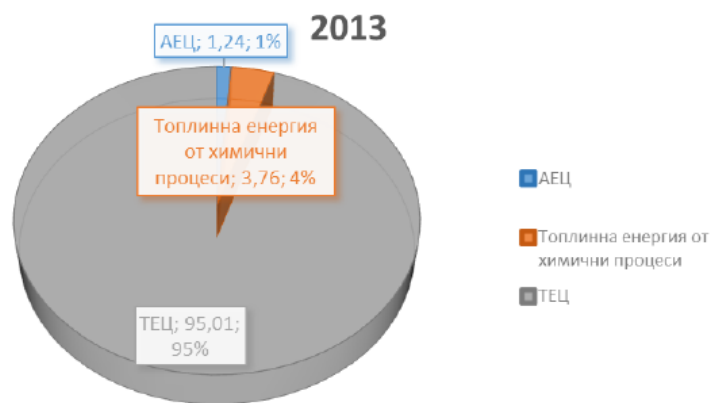
При наличие на идентични презентации по отношение на графично оформление и/или съдържание, точките на отборите, изготвили тези презентации, ще бъдат намалени наполовина.

	2013	2014	2015	2016	2017	2018	2019
ТОПЛИННА ЕНЕРГИЯ В ОТНДЯЛ (%)							
Общо производство	100	100	100	100	100	100	100
АЕЦ	1,24	1,11	1,26	1,27	1,58	1,89	1,70
Топлинна енергия от химични процеси	3,76	3,04	3,27	4,00	4,18	4,79	5,71
ТЕЦ	95,01	95,85	95,47	94,73	94,25	93,32	92,59





	2013	2014	2015	2016	2014	2018	2019
Топлинна енергия в отн. дял (%)							
Общо производство	100	100	100	100	100	100	100
АЕЦ	1,24	1,11	1,26	1,27	1,58	1,89	1,70
Топлинна енергия от химични процеси	3,76	3,04	3,27	4,00	4,18	4,79	5,71
ТЕЦ	95,01	95,85	95,47	94,73	94,25	93,32	92,59



ТРАНСПОРТЕН СЕКТОР

ТРАНСПОРТЕН СЕКТОР



КРАЙНО ЕНЕРГИЙНОПОТРЕБЛЕНИЕ



Транспортният сектор е един от основните потребители на електроенергия в България. Крайното потребление на електроенергия постоянно нараства, докато в транспортния сектор в началото периода нараства, а след 2017 започват колебания.

КЕП на домакинствата през 2018 г.



КЕП на домакинствата през 2019 г.



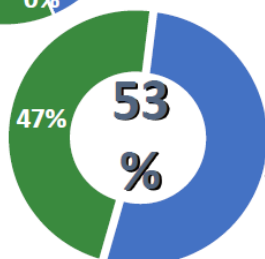
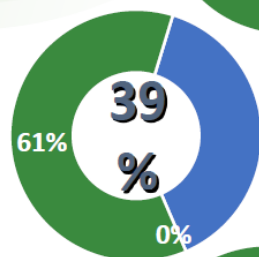
През 2019 г. наблюдаваме спад от 1 процентни пункта при използваната енергия за отопление спрямо 2018 г., а използваната енергия за затоплянето на вода се покачва със същото количество.



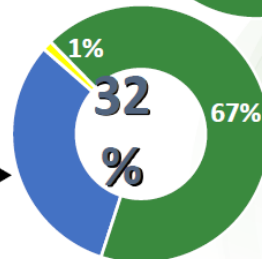
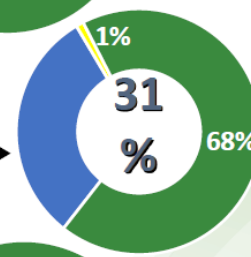
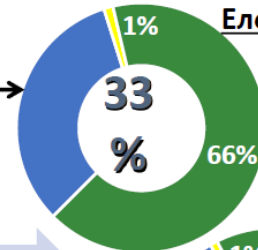
Анализ на относителния дял на потреблението в сектор Индустрия в общото крайно енергийно потребление на електрическа и топлинна енергия и изменението за периода 2013 г., 2016 г. и 2019 г.



Топлинна енергия



Електрическа енергия



Транспортен сектор

Индустриален сектор

Други сектори

2019г.

2016г.

2013г.

Относителният дял на потреблението на топлинната енергия в индустриалния сектор спрямо общото потребление намалява драстично през разглежданите периоди. От 53% през 2013 до 19% за 2019 г. Успоредно, КЕП в сектори „Други“ се увеличава.

При потреблението на електрическа енергия, делът в общото КЕП на сектор Индустрия се запазва относително постоянен през трите сравнявани периода, около 32%. При този вид енергия отново водещи са Домакинствата, основният енергопотребител в сектори „Други“

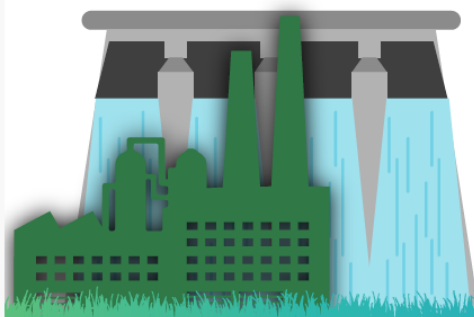


Потреблението на електроенергия от домакинствата и производството от възобновяеми източници (ГВтч)

4710	От ВЕЦ
1367	От слънчева енергия
1388	От вятърна енергия
679	Възобновяеми горива и отпадъци
8144	Общо производство



Отопление	1172
Охлаждане	114
Затопляне на вода	2637
Готвене	1556
Осветление и уреди	5297
Общо потребление	10770



От данните, извадени за производството на електрическа енергия от възобновяеми източници се наблюдава, че най-голямо е производството от ВЕЦ, като то е повече от всички останали източници взети заедно.



При данните извадени за използваната ел. енергия от домакинствата, сектора за осветление и уреди е основно използвана. При другите сектори, тя е по-малко използвана, като следващият сектор по потребление е за затопляне на вода



Какво да направите за презентацията за олимпиадата?

- ☐ KISS – бъдете кратки и ясни
- ☐ Изведете акценти (булети)
- ☐ Илюстрирайте текста
- ☐ Използвайте само илюстрации с авторски права
- ☐ Обърнете внимание на графиките. Те трябва да „говорят“
- ☐ Поставете се „в обувките“ на тези, на които презентирате



Какво да не правите за презентацията за олимпиадата?

- ☐ Не копирайте цели пасаж
- ☐ Не озвучавайте презентацията
- ☐ Не разтягайте снимки несъразмерно
- ☐ Не използвайте българските национални символи произволно!
- ☐ Оставете учениците сами да структурират презентацията
- ☐ Не слагайте точки на заглавията



Графични икони за използване в презентации на НСИ

