

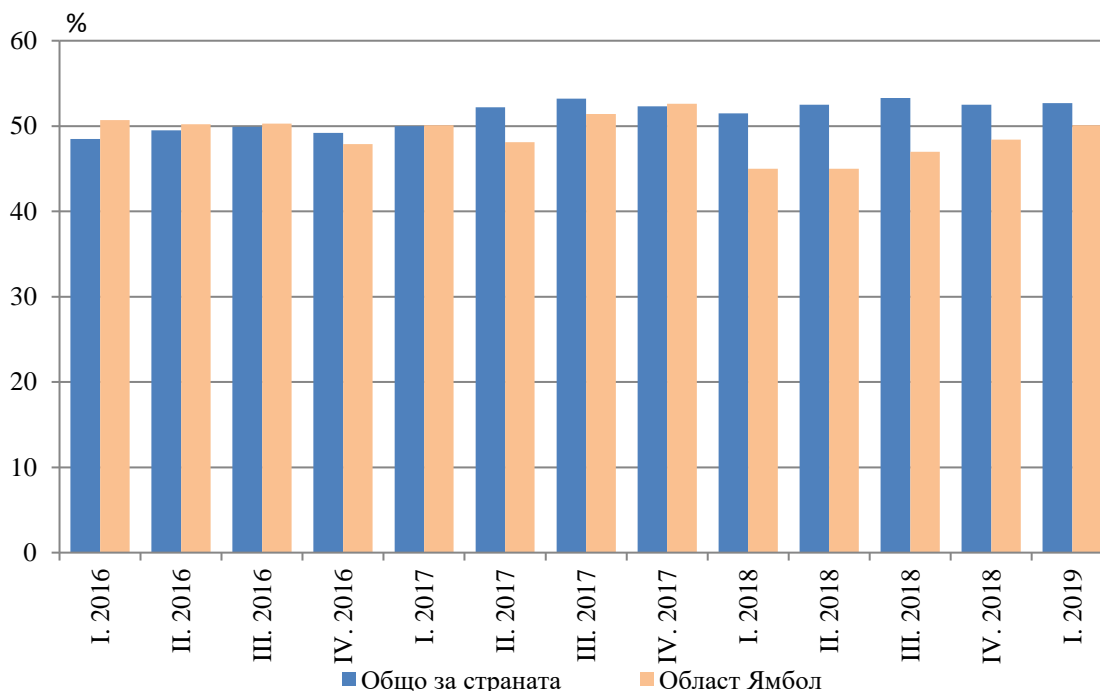


ОСНОВНИ РЕЗУЛТАТИ ОТ НАБЛЮДЕНИЕТО НА РАБОТНАТА СИЛА В ОБЛАСТ ЯМБОЛ ПРЕЗ ПЪРВОТО ТРИМЕСЕЧИЕ НА 2019 ГОДИНА

През първото тримесечие на 2019 г. общият брой на заетите лица на 15 и повече навършени години в област Ямбол е 50.4 хил., от които 27.8 хил. са мъже, а 22.5 хил. са жени. В сравнение с първото тримесечие на 2018 г. общият брой на заетите лица се увеличава с 9.8%.

Коефициентът на заетост в област Ямбол през първото тримесечие на 2019 г. е 50.1% (при 52.7% за страната), съответно 56.8% за мъжете и 43.7% за жените. В сравнение с първото тримесечие на 2018 г. този коефициент е по-висок с 5.1 процентни пункта, като увеличението при мъжете и жените, е съответно с 5.7 и 4.5 процентни пункта. По брой на заетите лица област Ямбол е на двадесето място в страната след област Кюстендил и преди област Ловеч, а по коефициент на заетост - на петнадесето място след област Смолян и преди област Кюстендил.

Фиг. 1. Коефициент на заетост за населението на възраст 15 и повече навършени години по тримесечия



През първото тримесечие на 2019 г. заетите лица на възраст 15 - 64 навършени години са 47.6 хил., като 26.5 хил. от тях са мъже, а 21.1 хил. са жени. Общият брой на заетите лица в тази възрастова група се увеличава с 6.5% спрямо същия период на предходната година.

Коефициентът на заетост за населението на възраст 15 - 64 навършени години е 66.0%, съответно 71.3% за мъжете и 60.2% за жените. В сравнение с първото тримесечие на 2018 г. този коефициент нараства с 5.4 процентни пункта, като увеличението при мъжете и жените, е съответно с 6.4 и 4.2 процентни пункта.



Методологични бележки

Наблюдението на работната сила е извадково и се провежда непрекъснато, като осигурява тримесечни и годишни данни за икономическата активност на населението на 15 и повече навършени години. То обхваща обикновените домакинства в страната.

Наблюдаван период - характеристиките на всяко анкетирано лице се отнасят за състоянието му през определена календарна седмица.

Заети са лицата на 15 и повече навършени години, които през наблюдавания период:

- извършват работа дори за един час, за което получават работна заплата или друг доход;
- не работят, но имат работа, от която временно отсъстват поради болест, годишен отпуск, отпуск поради бременност и раждане, родителски отпуск, стачка или други причини.

Коефициент на заетост - относителният дял на заетите лица от населението население на същата възраст.

Данните от Наблюдението на работната сила са обременени с грешки, дължащи се на извадката (стохастични грешки).

Повече информация за наблюдението на работната сила може да се намери на интернет страницата на НСИ на следния линк: [http://www.nsi.bg/Наблюдение на работната сила/](http://www.nsi.bg/Наблюдение%20на%20работната%20сила/).