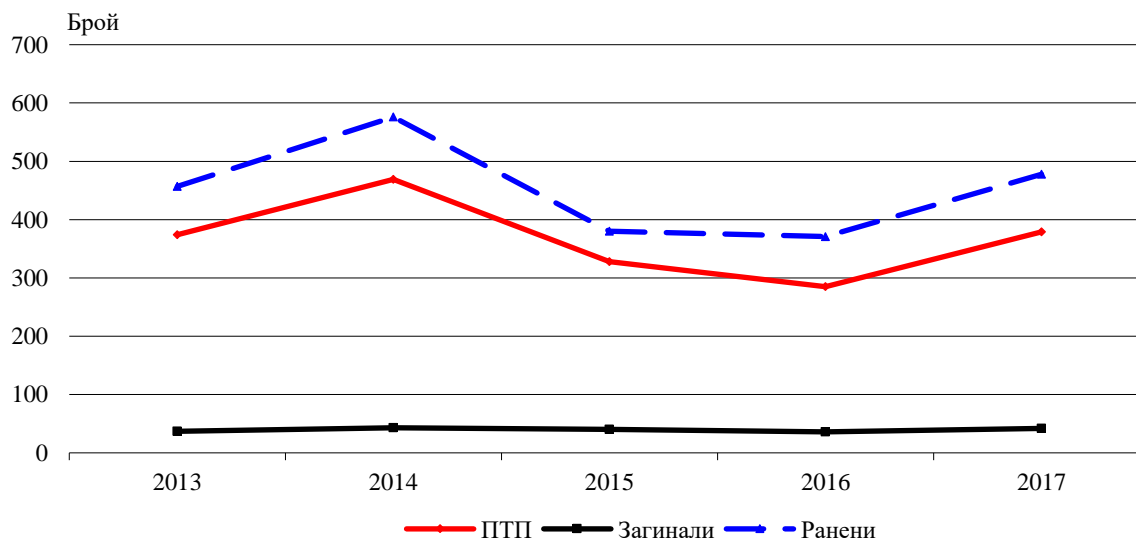


ПЪТНОТРАНСПОРТНИ ПРОИЗШЕСТВИЯ, ЗАГИНАЛИ И РАНЕНИ В ОБЛАСТ БУРГАС ПРЕЗ 2017 ГОДИНА

През 2017 г. на територията на област Бургас са регистрирани 379 тежки пътнотранспортни произшествия (ПТП), при които броят на ранените е 478, а на загиналите - 42 души. В сравнение с 2016 г. броят на произшествията се увеличава с 33.0%, на загиналите лица - с 16.7% и на ранените лица - с 28.8% (Фиг.1).

Област Бургас е на четвърто място по брой тежки ПТП, по брой загинали и ранени лица при ПТП.

Фиг. 1. ПТП, убити и ранени по години в област Бургас



Броят на ПТП по вина на водачите на моторни превозни средства (МПС) е 356, или 93.9% от общия брой за областта. От тях с най-голям брой ПТП са водачите управлявали лични МПС - 262, или 73.6%, следват водачите управлявали държавни/фирмени МПС - 89, или 25.0% и неизвестни водачи - 5, или 1.4%.

През 2017 г. най-голям брой произшествия е регистриран през месец август - 52, а най-малко през месец януари - 9 броя. Най-много са ранените лица през месец юли - 68, или 14.2% от общо ранените за годината. Делът на загинали лица е най-голям през месеците юни и юли - 16.7%, докато през месец февруари няма загинали лица при ПТП.

По дни от седмицата, най-голям брой ПТП е регистриран в петък - 65, като броят на пострадали и загинали лица през този ден е съответно 88 и 6.



Разпределението на относителните дялове на ранените лица при ПТП, според тяхната възраст е следното:

- Деца и младежи под 15 години - 9.2%;
- От 15 до 24 навършени години - 17.8%;
- От 25 до 64 навършени години - 57.1%;
- Над 65 навършени години - 15.9%.

От общия брой на ранените участници в движението с най-висок дял са водачите - 40.6%, следвани от пътниците на МПС - 39.7%, пешеходците - 19.5% и работниците на пътя - 0.2%. Загиналите водачи при ПТП са 52.4%, а загиналите пътници и пешеходци, съответно 31.0 и 16.7%.

През 2017 г. на територията на област Бургас 59.1% от пътнотранспортните произшествия са регистрирани в населените места - с 261 ранени и 13 загинали, останалите 40.9% са регистрирани извън населените места, съответно с 217 ранени и 29 загинали лица.

По общини най-голям брой произшествия е регистриран в община Бургас - 203, съответно с 263 ранени и 15 загинали, следвана от община Несебър, където са регистрирани 33 ПТП, с 47 ранени и 6 загинали лица. Най-малко произшествия са настъпили в община Царево - 2 на брой, с 2 ранени лица.

Методологични бележки

При ползване на данните, публикувани в изданието, трябва да се имат предвид определенията, залегнали в Закона за движението по пътищата и Инструкцията на Министерството на вътрешните работи за регистриране, отчитане и анализ на пътнотранспортните произшествия.

Пътнотранспортно произшествие (ПТП) е събитие, възникнало в процеса на движението на пътно превозно средство (ППС) и предизвикало нараняване или смърт на хора, повреда на пътно превозно средство, път, пътно съоръжение, товар или други материални щети.

В зависимост от последиците пътнотранспортните произшествия се делят на:

- пътнотранспортни произшествия, предизвикали нараняване или смърт на участници в движението;
- пътнотранспортни произшествия, в резултат на които има само материални щети (повреда на път, пътни превозни средства, пътни съоръжения, товари, животни и други).

Според Закона за движението по пътищата:

▪ Моторно превозно средство е пътно превозно средство, снабдено с двигател за придвижване, с изключение на релсовите превозни средства.

▪ Загинал при ПТП е всеки човек, който в резултат на произшествието е убит на място или е починал в резултат на нанесените травми 30 дни след произшествието.

▪ Ранен при ПТП е всеки човек, който в резултат на произшествието е получил тежка, средна или лека телесна повреда по смисъла на чл. 128, чл. 129 и чл. 130 на Наказателния кодекс (НК).

▪ Участник в движението е всяко лице, което се намира на пътя и със своето действие или бездействие оказва влияние на движението по пътя. Такива са водачите, пътниците, пешеходците, както и лицата, работещи на пътя.

Повече информация и данни за пътнотранспортните произшествия могат да бъдат намерени на интернет страницата на НСИ на следния линк: <http://www.nsi.bg/Пътнотранспортни произшествия>.