

ДЕТСКИ ЯСЛИ В ОБЛАСТ ПАЗАРДЖИК ПРЕЗ 2017 ГОДИНА

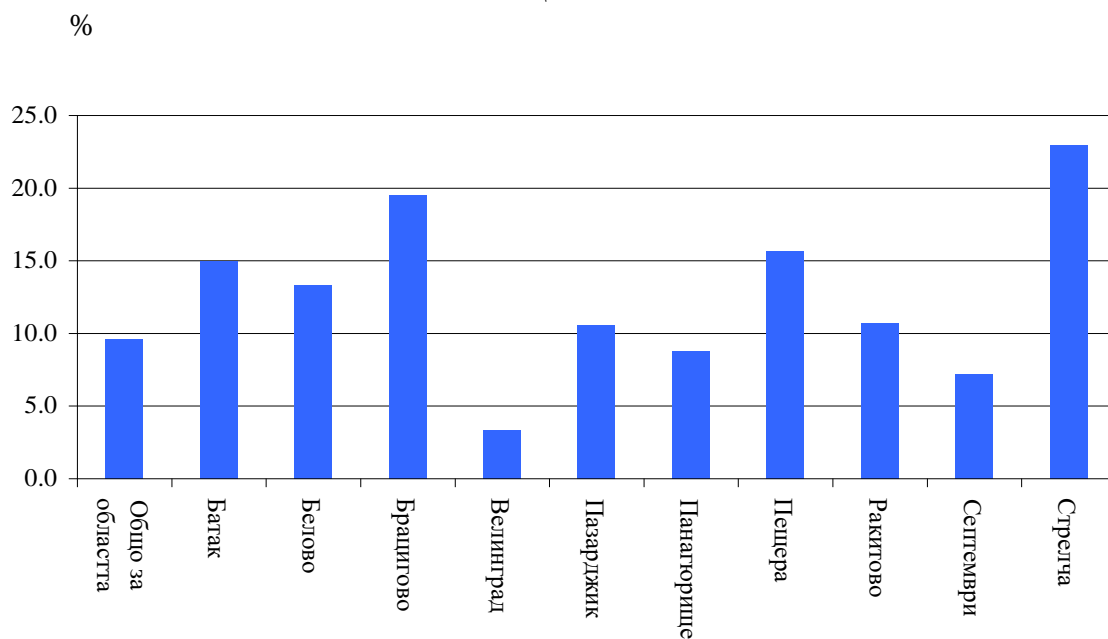
Към 31.12.2017 г. в област Пазарджик в състава на 25-те детските градини (ДГ) функционират яслени групи с общо 692 места в тях (табл. 1). В сравнение с предходната година местата в детските ясли в областта намаляват с 12, или с 1.7%.

1. Детски ясли, места и обслужени деца в област Пазарджик по години

	2013	2014	2015	2016	2017
Заведения	24	25	25	25	25
Места в края на годината	726	736	760	704	692
Деца в края на годината	748	744	735	669	680

В градовете в областта детските ясли са 22 с 626 места, а в селата - 3 с 66 места.

Фиг. 1. Осигуреност¹ с места в детски ясли в област Пазарджик към 31.12.2017 г. по общини



¹ Показателят се изчислява като отношение на броя на местата в детските ясли и яслени групи в състава на ДГ на 100 деца от населението на възраст до 3 години.



Осигуреността с места в детските ясли към 31.12.2017 г. общо за област Пазарджик е 9.6 на 100 деца до 3-годишна възраст (фиг. 1). Най-висока е осигуреността с места в общините Стрелча (22.9 на 100 деца), Брацигово (19.5 на 100 деца) и Пещера (15.7 на 100 деца). Най-ниска е осигуреността в общините Велинград (3.3 на 100 деца), Септември (7.2 на 100 деца) и Панагюрище (8.8 на 100 деца). В общините Лесичово и Сърница няма функциониращи детски ясли.

През 2017 г. в самостоятелни детски ясли и яслени групи в състава на ДГ са постъпили 579 деца, или с 20 по-малко в сравнение с 2016 г. В края на годината за отглеждане и възпитаване в детски ясли остават 680 деца (табл. 2), от които момчета са 360, а момичета - 320. В сравнение с 2016 г. броят на децата в детските ясли се увеличава с 1.6%.

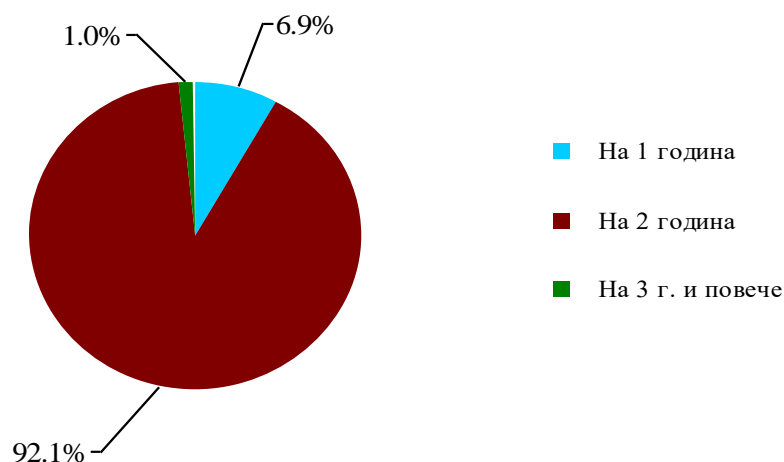
2. Децата в детските ясли в област Пазарджик към 31.12.

	2013	2014	2015	2016	2017
Общо	748	744	735	669	680
Момчета	403	385	388	347	360
Момичета	345	359	347	322	320

(Брой)

Разпределението на децата, отглеждани в детски ясли, по възраст към края на 2017 г. се запазва без изменения. Най-голям е относителният дял на децата на 2-годишна възраст - 92.1%. (фиг. 2).

Фиг. 2. Структура на децата в детските ясли в област Пазарджик към 31.12.2017 г. по възраст





Към 31.12.2017 г. по основно трудово правоотношение в детските ясли в област Пазарджик работят 118 медицински и други специалисти, които отглеждат, възпитават и обучават деца. Медицинските специалисти по здравни грижи са 71 (табл. 3), като 88.7% от тях са медицински сестри (63). Немедицинският персонал, който се грижи за обслужването на децата в детските ясли е 47 души.

3. Медицински специалисти по здравни грижи и друг немедицински персонал в детските ясли в област Пазарджик към 31.12

(Брой)

Години	Медицински специалисти по здравни грижи	Друг немедицински персонал
2013	75	44
2014	74	47
2015	78	53
2016	71	48
2017	71	47



Методологични бележки

Статистическото изследване на детските ясли е изчерпателно годишно статистическо изследване, провеждано от Националния статистически институт. Обхващат се както самостоятелните детски ясли, така и яслените групи в детски градини (ДГ).

Източник на статистическа информация са самостоятелните детски ясли и яслените групи в състава на ДГ. Осигурени са данни за персонала, местата, броя и разпределението на децата по възраст.

Детските ясли се създават в съответствие със Закона за здравето и Наредба № 26 от 18.11.2008 г. на Министерството на здравеопазването (обн. ДВ, бр. 103 от 2 декември 2008 г., изм. ДВ, бр. 36 от 10 май 2011 г.) с цел подпомагане на семействата при отглеждане на децата до тригодишна възраст и за осигуряване на тяхното нормално физическо и психическо развитие. Детските ясли са организационно обособени структури, в които медицински и други специалисти осъществяват отглеждане, възпитание и обучение на деца от тримесечна до тригодишна възраст. Яслени групи могат да се откриват и в целодневни и седмични детски градини, като организацията на работа в тях не се различава от тази в постоянните ясли.

Повече информация и данни от изследването на детските ясли могат да бъдат намерени на сайта на НСИ, раздел „Здравеопазване” - www.nsi.bg и в ИС „Инфостат“ (https://infostat.nsi.bg/infostat/pages/module.jsf?x_2=60).