

БРАЧНОСТ И БРАКОРАЗВОДНОСТ В ОБЛАСТ СТАРА ЗАГОРА ПРЕЗ 2017 ГОДИНА

Бракове

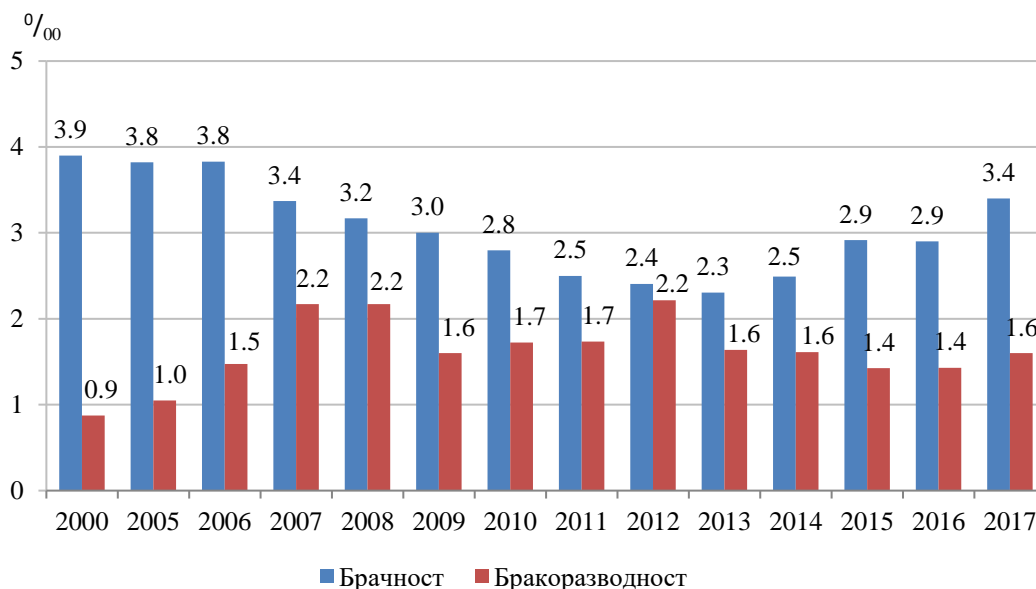
През 2017 г. в област Стара Загора са регистрирани 1051 юридически брака - със 129 повече спрямо предходната година, а коефициентът на брачност¹ е 3.3‰. Три четвърти от всички регистрирани бракове (788) са сред населението в градовете.

През 2017 г. средната възраст при сключване на първи брак за мъжете и жените е съответно 31.3 и 28.3 години.

Сключилите брак през 2017 г. във възрастовата група 25 - 34 години са 50.7% за мъжете и 46.1% за жените.

За 85.8% от жените и 84.4% от мъжете, сключили граждански брак през 2017 г., той е бил първи.

Фиг. 1. Коефициенти на брачност и бракоразводност в област Стара Загора (На 1 000 души)



¹ Брой сключени бракове на 1 000 души от населението

Разводи

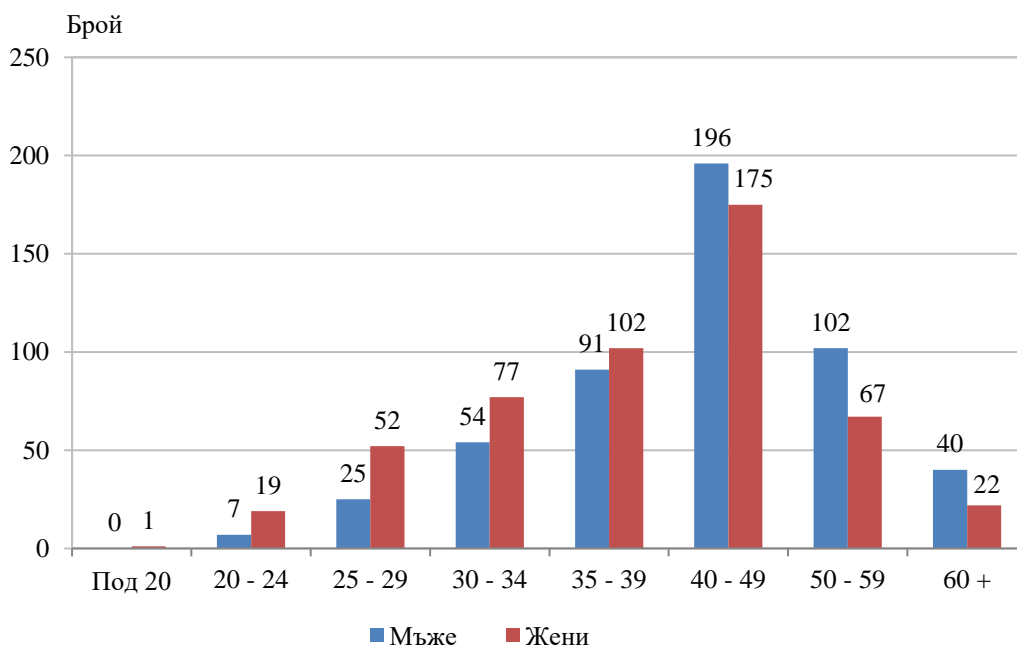
Броят на разводите в област Стара Загора през 2017 г. е 515, или с 54 повече от регистрираните през 2016 година. От всички прекратени бракове 79.0% се отнасят за населението в градовете.

Най-голям е дялът на браковете, прекратени „по взаимно съгласие“ (83.9%), следват причините „фактическа раздяла“ (9.7%) и „несходство в характерите“ (4.1%).

Най-голям процент на разводите - 38.1 при мъжете и 34.0 при жените, са във възрастовата група 40 - 49 години.

За 9.5% от жените и 11.5% от мъжете, разтрогнали своите бракове през 2017 г., разводът не е бил първи.

Фиг. 2. Бракоразводи по възраст на съпрузите в област Стара Загора през 2017 година



Методологични бележки



Източник на данните за естественото и механичното движение на населението, включително бракове и разводи, е Единна система за гражданска регистрация и административно обслужване на населението. Те се регистрират чрез документите образци ЕСГРАОН – ТДС: съобщение за сключен граждански брак и съобщение за прекратен граждански брак.

Данните за броя на населението и за настъпилите демографски събития, в териториален разрез, са представени според административно-териториалното устройство на страната към 31.12. на съответната година (населени места, общини, области), по настоящ адрес. Това е адресът, който отговаря на документално заявеното местоживееие на лицето.

Възрастта на лицата при настъпване на демографското събитие се изчислява в навършени години, въз основа на датата на раждане и датата на съответното събитие, т.е. възрастта, която лицата са достигнали при настъпване на събитието.

При изчисляване на демографските показатели се използва съвкупността на средногодишното население. Средногодишният брой на населението е средна аритметична величина от изчислението на население към края на предходната и края на отчетната година.