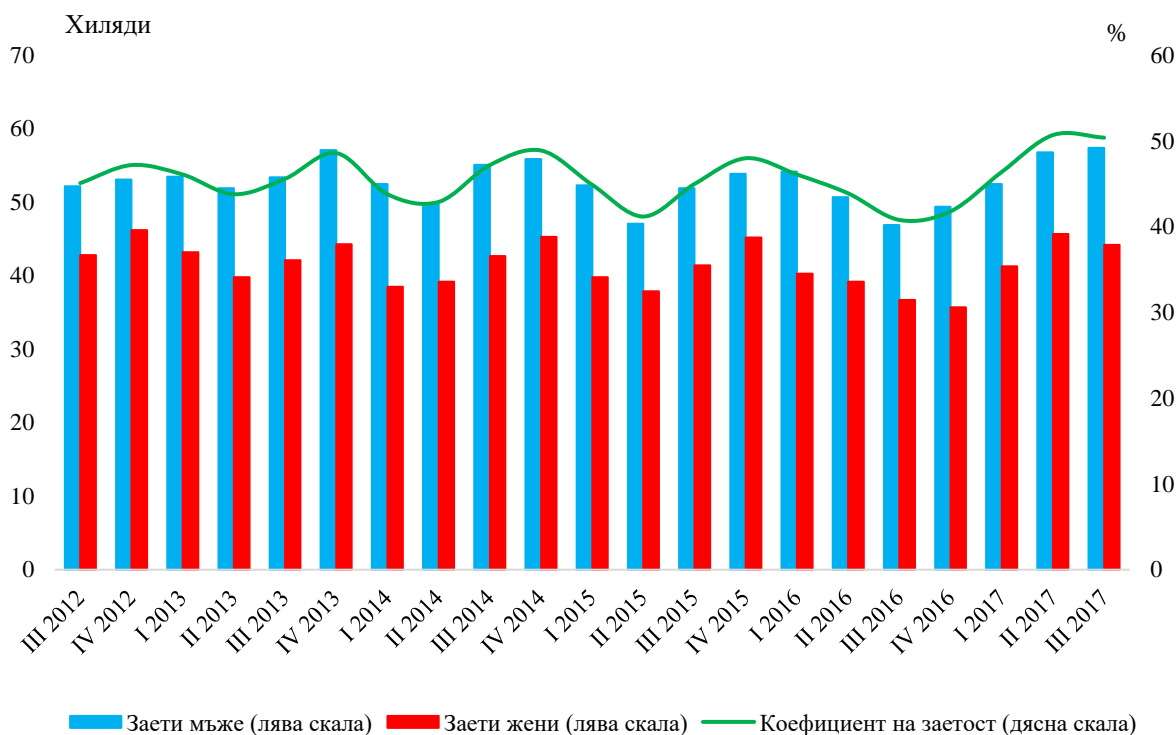




## ОСНОВНИ РЕЗУЛТАТИ ОТ НАБЛЮДЕНИЕТО НА РАБОТНАТА СИЛА В СОФИЙСКА ОБЛАСТ ПРЕЗ ТРЕТО ТРИМЕСЕЧИЕ НА 2017 ГОДИНА

Коефициентът на заетост за населението на 15 и повече навършени години в Софийска област през третото тримесечие на 2017 г. е 50.4%, като в сравнение с второ тримесечие на тази година намалява с 0.3 процентни пункта. През третото тримесечие на 2017 г. общият брой на зетите лица в Софийска област е 101.6 хил., от които 57.4 хил. са мъже и 44.2 хил. са жени. В сравнение с предходното тримесечие броят на зетите намалява с 0.9%, като с 1.1% се увеличава броят на мъжете, а този на жените намалява с 3.3%.

**Фиг. 1. Заетост на населението на 15 и повече навършени години в Софийска област по тримесечия**





Коефициентът на заетост за населението на възраст 15 - 64 навършени години през третото тримесечие на 2017 г. е 68.2%, като в сравнение с предходното тримесечие се увеличава с 0.6 процентни пункта. Заетите лица на възраст 15 - 64 навършени години през третото тримесечие на 2017 г. в Софийска област са 100.9 хил., като 57.0 хил. от тях са мъже и 43.9 хил. - жени. В сравнение с второ тримесечие на тази година броят на заетите в Софийска област в тази възрастова група нараства с 0.4%, като броят на заетите мъже се увеличава с 2.5%, а този на жените намалява с 2.2%.

**Фиг. 2. Заетост на населението на възраст 15 - 64 навършени години в Софийска област по тримесечия**





### Методологични бележки

Наблюдението на работната сила е извадково и се провежда непрекъснато, като осигурява тримесечни и годишни данни за икономическата активност на населението на възраст 15 и повече навършени години. То обхваща обикновените домакинства в страната.

Наблюдаван период - характеристиките на всяко анкетирано лице се отнасят за състоянието му през определена календарна седмица.

Заети са лицата на 15 и повече навършени години, които през наблюдавания период:

- извършват работа дори за един час, за което получават работна заплата или друг доход;
- не работят, но имат работа, от която временно отсъстват поради болест, годишен отпуск, отпуск при раждане на дете, родителски отпуск, стачка или друг трудов спор и други.

Коефициент на заетост - относителният дял на заетите лица от населението в същата възрастова група.

При оценката на резултатите за третото тримесечие на 2017 г. са използвани предварителни данни за населението на страната към **30.06.2017 г.**, като е изключено населението, живеещо в колективни домакинства.

Както при всяко извадково наблюдение, данните от Наблюдението на работната сила са обременени с грешки, дължащи се на извадката (стохастични грешки).

По-подробни данни от Наблюдението на работната сила могат да се намерят на сайта на НСИ - [www.nsi.bg](http://www.nsi.bg), раздел „Пазар на труда”, Наблюдение на работната сила.