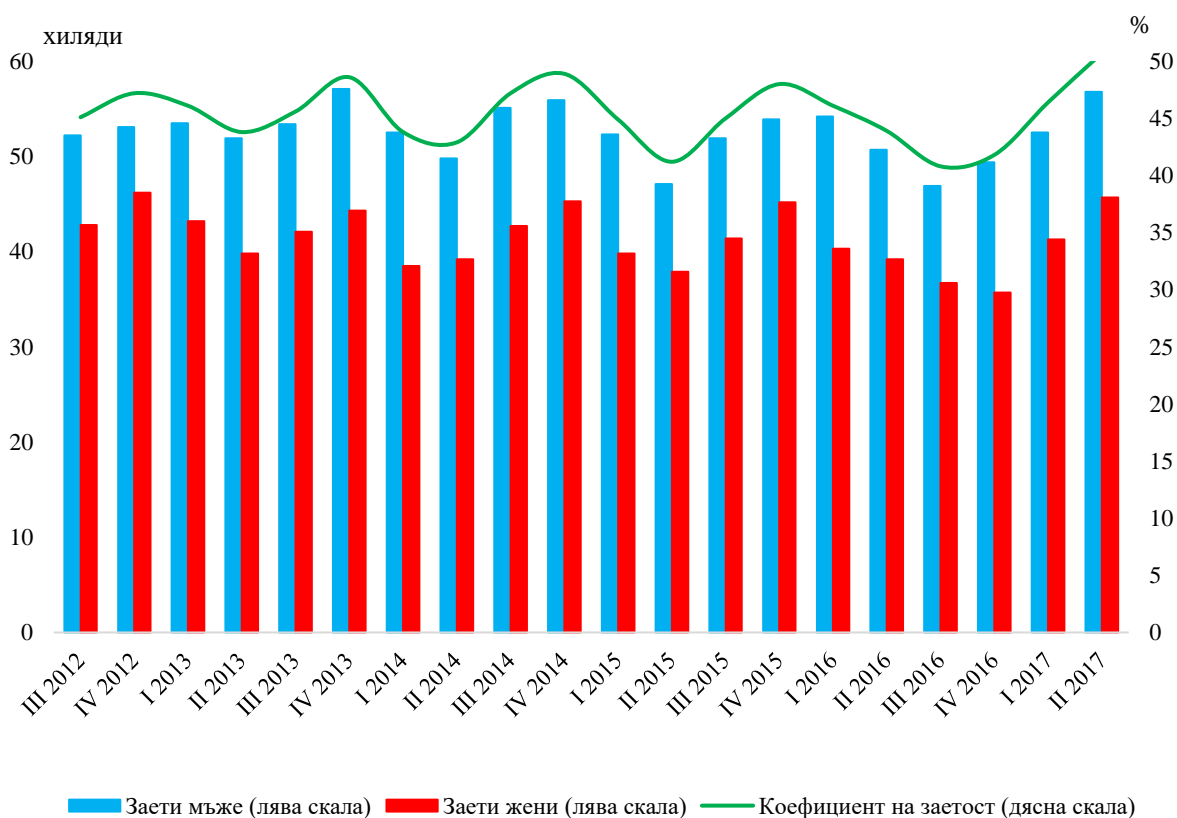




НАБЛЮДЕНИЕ НА РАБОТНАТА СИЛА В СОФИЙСКА ОБЛАСТ ПРЕЗ ВТОРОТО ТРИМЕСЕЧИЕ НА 2017 ГОДИНА

Коефициентът на заетост за населението на 15 и повече навършени години в Софийска област през второто тримесечие на 2017 г. е 50.7%, като в сравнение със същото тримесечие на 2016 г. се увеличава с 6.8 процентни пункта. През второто тримесечие на 2017 г. общият брой на зетите лица в Софийска област е 102.5 хил., от които 56.8 хил. са мъже и 45.7 хил. са жени. В сравнение със същия период на предходната година броят на зетите нараства с 14.0%, като с 12.0% се увеличава броят на мъжете и с 16.6% - този на жените.

Фиг. 1. Заетост на населението на 15 и повече навършени години в Софийска област по тримесечия





Коефициентът на заетост за населението на възраст 15 - 64 навършени години през второто тримесечие на 2017 г. е 67.6%, като в сравнение със същото тримесечие на 2016 г. се увеличава с 8.7 процентни пункта. Заетите лица на възраст 15 - 64 навършени години през второто тримесечие на 2017 г. в Софийска област са 100.5 хил., като 55.6 хил. от тях са мъже и 44.9 хил. - жени. В сравнение с второто тримесечие на 2016 г. броят на заетите в Софийска област в тази възрастова група нараства с 12.7%, като броят на заетите мъже се увеличава с 11.0%, а този на жените - с 15.1%.

Фиг. 2. Заетост на населението на възраст 15 - 64 навършени години в Софийска област по тримесечия



Методологични бележки

Наблюдението на работната сила е извадково и се провежда непрекъснато, като осигурява тримесечни и годишни данни за икономическата активност на населението на възраст 15 и повече навършени години. То обхваща обикновените домакинства в страната.

Наблюдаван период - характеристиките на всяко анкетирано лице се отнасят за състоянието му през определена календарна седмица.

Заети са лицата на 15 и повече навършени години, които през наблюдавания период:

- извършват работа дори за един час, за което получават работна заплата или друг доход;
- не работят, но имат работа, от която временно отсъстват поради болест, годишен отпуск, отпуск при раждане на дете, родителски отпуск, стачка или друг трудов спор и други.

Коефициент на заетост - относителният дял на зетите лица от населението в същата възрастова група.

При оценката на резултатите за второто тримесечие на 2017 г. са използвани предварителни данни за населението на страната към 31.03.2017 г., като е изключено населението, живеещо в колективни домакинства.

Както при всяко извадково наблюдение, данните от Наблюдението на работната сила са обременени с грешки, дължащи се на извадката (стохастични грешки).

По-подробни данни от Наблюдението на работната сила могат да се намерят на сайта на НСИ - www.nsi.bg, раздел „Пазар на труда”, Наблюдение на работната сила.