

ПЪТНОТРАНСПОРТНИ ПРОИЗШЕСТВИЯ, УБИТИ И РАНЕНИ В ОБЛАСТ РУСЕ ПРЕЗ 2016 ГОДИНА

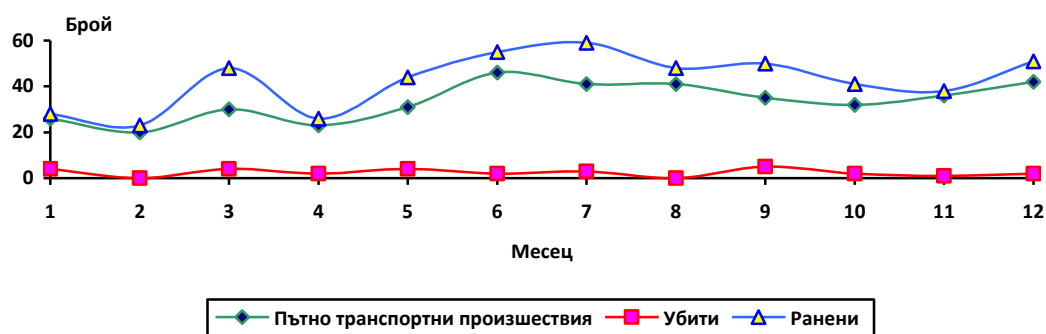
През 2016 г. на територията на област Русе са регистрирани 403 тежки пътнотранспортни произшествия (ПТП), при които броят на ранените е 511, а на убитите - 29 души. В сравнение с 2015 г. броят на пътнотранспортните произшествия в областта намалява с 4.5%, докато този на ранените лица нараства с 1.2%, а броят на убитите - с 11.5%.

От общия брой за страната дялът на пътнотранспортните произшествия в област Русе е 5.4%, на ранените - 5.5%, а на убитите - 4.1%. По брой на ПТП за годината областта се нарежда на четвърто място в страната след областите София (столица), Пловдив и Варна, а по брой на убитите - на 8-мо място.

През 2016 г. в градовете на областта са регистрирани 234 тежки ПТП, с 259 ранени и 7 убити лица. Спрямо предходната година пътнотранспортните произшествия на територията на 9-те града намаляват с 37, ранените лица - с 39, а броят на убитите се увеличава с 1 лице.

Най-голям брой пътнотранспортни произшествия са регистрирани през месец юни - 46 или 11.4% от общия брой ПТП. През месец юли са най-много ранените лица - 59 или 11.5% от общия брой за годината. Най-голям брой лица са убити през септември - 5, като през месеците февруари и август няма загинали (Фиг.1).

Фиг.1 Пътнотранспортни произшествия, убити и ранени в област Русе през 2016 година по месеци



От общия брой на убитите и ранените лица при ПТП в област Русе през 2016 г. с най-голям относителен дял са водачите на моторни превозни средства, съответно 72.4% от убитите и 49.1% от ранените. Петнадесет от убитите водачи и 164 от ранените са управлявали леки автомобили.

През 2016 г. в област Русе няма загинали лица на възраст до 17 навършени години, ранени са 75 души или с 22 лица повече в сравнение с 2015 година. Най-голям е

Отдел „Статистически изследвания - Русе“

броят на ранените и убитите във възрастовия интервал 25 - 64 години, съответно - 283 и 19 лица. През предходната година ранените са били 304, а убитите - 20.

В рамките на седмицата най-много пътнотранспортни произшествия в областта са настъпили в понеделник - 65. В петък са регистрирани най-много лица с различна степен на нараняване - 88. Броят на убитите лица в дните понеделник, сряда, четвъртък и неделя е по 5 или 69.0% от общия брой загинали в областта през 2016 година

И през 2016 г. най-много тежки пътнотранспортни произшествия са регистрирани в община Русе - 278 или 69.0% от общия брой ПТП за областта. Загиналите лица на територията на общината са 10 или 34.5% от общо починалите за област Русе, а ранените - 343 или 67.1% от ранените лица при ПТП в областта. В сравнение с предходната година броят на произшествията в общината намалява с 23, този на ранените нараства с 9, а убитите лица са с 1 по-малко. На второ място по брой ПТП в областта е община Бяла, на чиято територия през 2016 г. са станали 60 тежки пътнотранспортни произшествия, при които са ранени 81 и са убити 10 лица. И през 2016 г. няма регистрирани пътнотранспортни произшествия в общините Борово, Иваново и Ценово.

МЕТОДОЛОГИЧНИ БЕЛЕЖКИ

При ползване на данните, трябва да се имат предвид определенията, залегнали в Закона за движението по пътищата и Инструкцията на Министерството на вътрешните работи за регистриране, отчитане и анализ на пътнотранспортните произшествия.

Пътнотранспортно произшествие (ПТП) е събитие, възникнало в процеса на движението на пътно превозно средство (ППС) и предизвикало нараняване или смърт на хора, повреда на пътно превозно средство, път, пътно съоръжение, товар или други материални щети.

В зависимост от последиците пътнотранспортните произшествия се делят на:

- пътнотранспортни произшествия, предизвикали нараняване или смърт на участници в движението;

- пътнотранспортни произшествия, в резултат на които има само материални щети (повреда на път, пътни превозни средства, пътни съоръжения, товари, животни и други).

Според Закона за движението по пътищата:

- **Загинал при ПТП** е всеки човек, който в резултат на произшествието е убит на място или е починал в резултат на нанесените травми 30 дни след произшествието.

- **Ранен при ПТП** е всеки човек, който в резултат на произшествието е получил тежка, средна или лека телесна повреда по смисъла на чл. 128, чл. 129 и чл. 130 на Наказателния кодекс (НК).

Ранените се подразделят на тежко и леко ранени:

- тежко ранени са лицата, получили наранявания, представляващи по смисъла на НК тежка или средна телесна повреда;

- леко ранени са всички останали по смисъла на чл. 130, ал. 2 от НК.



ТЕРИТОРИАЛНО СТАТИСТИЧЕСКО БЮРО - СЕВЕР

Отдел „Статистически изследвания - Русе“

- **Участник в движението** е всяко лице, което се намира на пътя и със своето действие или бездействие оказва влияние на движението по пътя. Такива са водачите, пътниците, пешеходците, както и лицата, работещи на пътя.