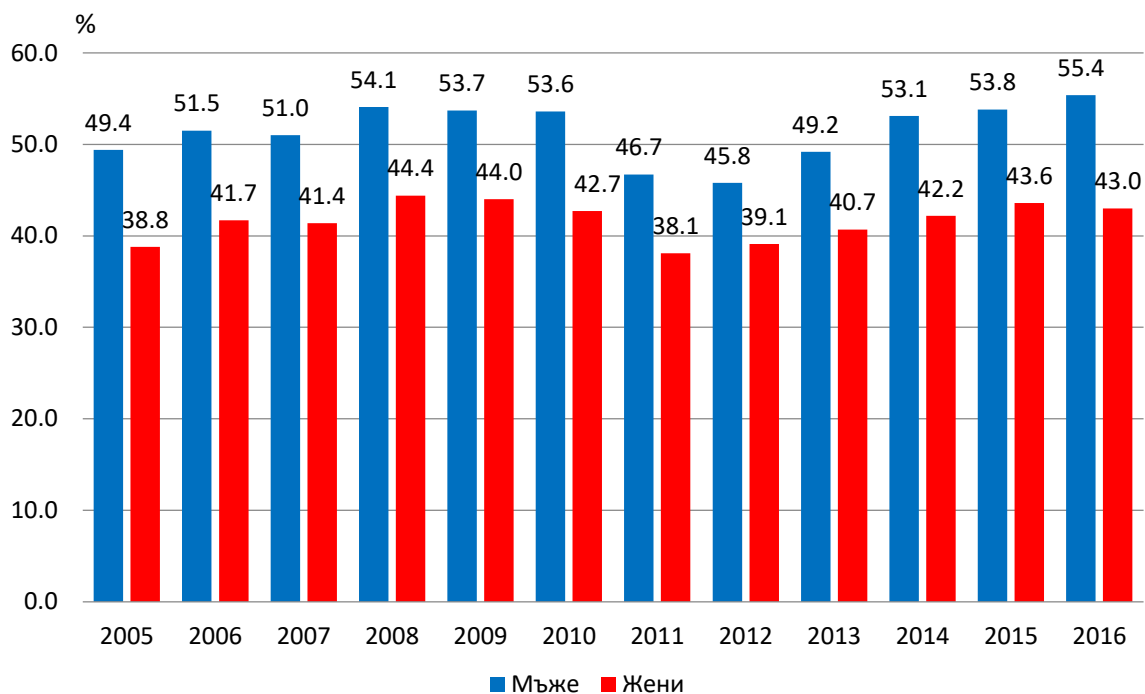


ОСНОВНИ РЕЗУЛТАТИ ОТ НАБЛЮДЕНИЕТО НА РАБОТНАТА СИЛА В ОБЛАСТ ХАСКОВО ПРЕЗ 2016 ГОДИНА

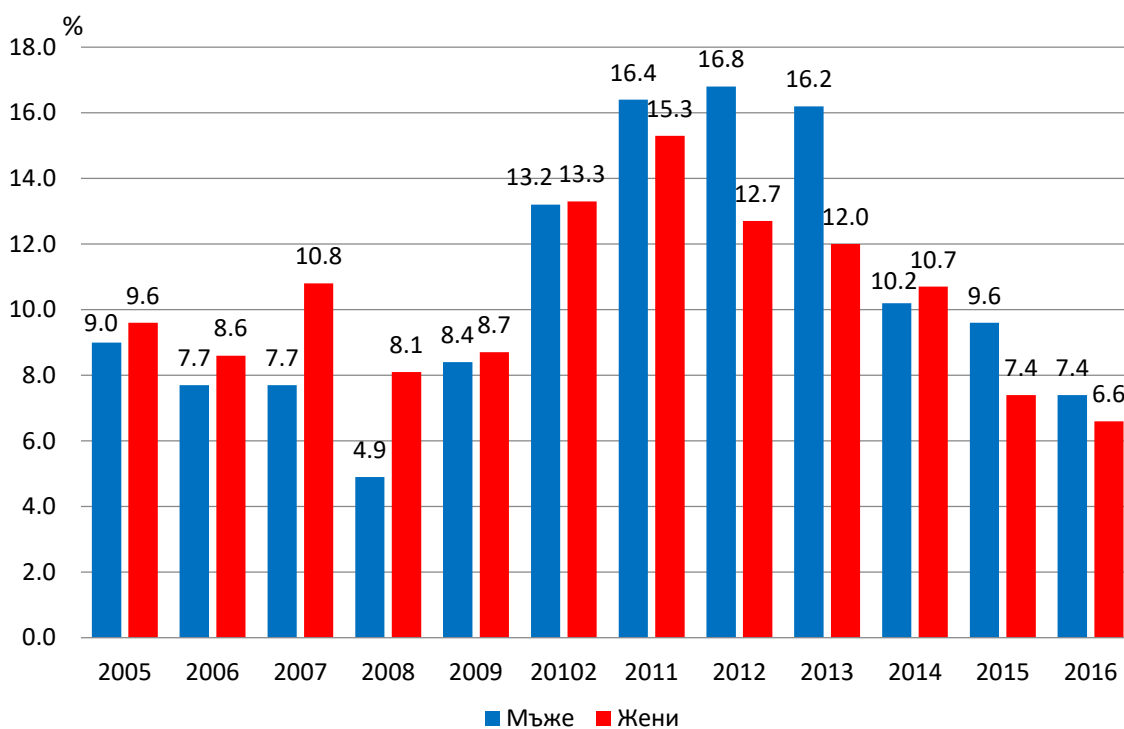
- През 2016 г. **икономически активните лица** на възраст 15 - 64 навършени години са 104.6 хил., или 69.2% от населението на същата възраст. В сравнение с 2015 г. коефициентът на икономическа активност (15 - 64 навършени години) нараства с 0.2 процентни пункта.
- Общият брой на **заетите лица** достига 99.1 хил., или 49.0% от населението на 15 и повече навършени години.
- **Заетите лица на възраст 15 - 64** навършени години са 97.2 хиляди.
- **Коефициентът на заетост за населението на 15 - 64 навършени години** е 64.2% (68.3% за мъжете и 60.0% за жените) и е с 1.1 процентни пункта по-висок в сравнение с 2015 година.
- **Коефициентът на заетост за възрастовата група 55 - 64 навършени години** достига 54.1%, или с 4.8 процентни пункта повече от 2015 година.
- **Безработните лица** са 7.5 хил., от които 4.3 хил. са мъже и 3.1 хил. - жени.
- **Коефициентът на безработица** намалява с 1.6 процентни пункта в сравнение с 2015 г. и достига 7.0%. При мъжете коефициентът на безработица намалява с 2.2 процентни пункта, а при жените - с 0.8 процентни пункта, като достига съответно 7.4 и 6.6%.
- **Икономически неактивните лица на възраст 15 - 64 навършени години** са 46.6 хил., от които 20.2 хил. са мъже и 26.4 хил. - жени. **Коефициентът на икономическа неактивност** е 30.8%, съответно 26.1% за мъжете и 35.8% за жените.
- Броят на **заетите лица** с висше образование е 20.9 хил., със средно - 62.1 хил. и с основно и по-ниско образование - 16.0 хиляди.
- **Коефициентът на заетост** при лицата с висше образование е 69.8%, или с 1.6 процентни пункта по-висок от този за 2015 г., за лицата със средно образование той е 58.5% и съответно с 0.1 процентни пункта по-висок, за лицата с основно и по-ниско образование - 24.3%, и съответно с 0.3 процентни пункта по-висок спрямо 2015 година.



Фиг. 1. Коэффициенти на заетост по пол



Фиг. 2. Коэффициенти на безработица по пол



Методологични бележки

Наблюдението на работната сила е извадково и се провежда непрекъснато, като осигурява тримесечни и годишни данни за икономическата активност на населението на 15 и повече навършени години. Изследването обхваща обикновените домакинства в страната.

Наблюдаван период - характеристиките на всяко анкетирано лице се отнасят за състоянието му през определена календарна седмица.

Икономически активното население (работната сила) включва всички заети и безработни лица.

Заети са лицата на възраст 15 и повече навършени години, които през наблюдавания период:

- извършват работа дори за един час, за което получават работна заплата или друг доход;
- не работят, но имат работа, от която временно отсъстват поради болест, годишен отпуск, отпуск при раждане на дете, родителски отпуск, стачка или друг трудов спор и други.

Безработни са лицата на възраст от 15 до 74 навършени години, които:

- нямат работа през наблюдавания период;
- активно търсят работа през период от четири седмици, вкл. наблюдаваната, или вече са намерили работа, която очакват да започнат до три месеца след края на наблюдавания период;
- имат възможност да започнат работа до две седмици след края на наблюдавания период.

Икономически неактивни (лица извън работната сила) са лицата на възраст 15 и повече навършени години, които не са нито заети, нито безработни през наблюдавания период.

Коефициент на икономическа активност - относителният дял на икономически активните лица от населението в същата възрастова група.

Коефициент на заетост - относителният дял на заетите лица от населението в същата възрастова група.

Коефициент на безработица - относителният дял на безработните лица от икономически активното население.

Коефициент на неактивност - относителният дял на икономически неактивните лица от населението в същата възрастова група.

Годишните данни са осреднени стойности от четирите тримесечия на съответната година.

Поради направените закръгления в някои случаи общите данни могат да се различават незначително от сумата на отделните групи, включващи се в тях.

По-подробни данни от Наблюдението на работната сила могат да се намерят на сайта на НСИ - www.nsi.bg, раздел „Пазар на труда”, Наблюдение на работната сила.