



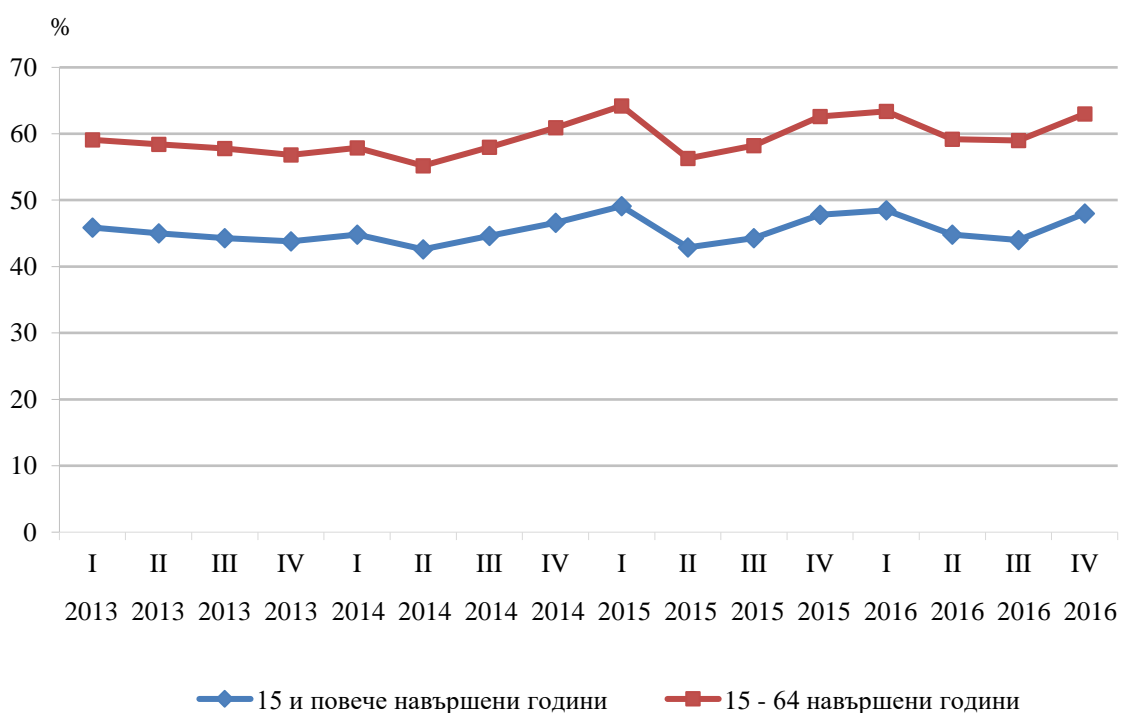
ТЕРИТОРИАЛНО СТАТИСТИЧЕСКО БЮРО – ЮГОИЗТОК
 ОТДЕЛ СТАТИСТИЧЕСКИ ИЗСЛЕДВАНИЯ СТАРА ЗАГОРА

**ОСНОВНИ РЕЗУЛТАТИ ОТ НАБЛЮДЕНИЕТО НА РАБОТНАТА СИЛА
 В ОБЛАСТ СТАРА ЗАГОРА ПРЕЗ ЧЕТВЪРТТО ТРИМЕСЕЧИЕ НА 2016 ГОДИНА**

През четвъртото тримесечие на 2016 г. общият брой на заетите лица на **15 и повече навършени години** в област Стара Загора е 130.4 хил., от които 71.4 хил. са мъже и 59.0 хил. са жени. **Коефициентът на заетост** в областта е 47.6% (при 49.2% за страната), като в сравнение със същото тримесечие на 2015 г. намалява с 0.2 процентни пункта. При мъжете този коефициент е 54.4% , а при жените - 41.2% .

През четвъртото тримесечие на 2016 г. във възрастовата група **15 - 64 навършени години** заетите лица са 129.0 хиляди. **Коефициентът на заетост** за населението в същата възрастова група е 63.1% (68.2% за мъжете и 57.8% за жените). В сравнение със същото тримесечие на 2015 г. коефициентът на заетост в тази възрастова група се увеличава с 0.5 процентни пункта.

Фиг. 1. Коефициенти на заетост в област Стара Загора по тримесечия





**ТЕРИТОРИАЛНО СТАТИСТИЧЕСКО БЮРО – ЮГОИЗТОК
ОТДЕЛ СТАТИСТИЧЕСКИ ИЗСЛЕДВАНИЯ СТАРА ЗАГОРА**

Методологични бележки

Наблюдението на работната сила е извадково и се провежда непрекъснато, като осигурява тримесечни и годишни данни за икономическата активност на населението на 15 и повече навършени години. То обхваща обикновените домакинства в страната.

Наблюдаван период - характеристиките на всяко анкетирано лице се отнасят за състоянието му през определена календарна седмица.

Заети са лицата на 15 и повече навършени години, които през наблюдавания период:

- извършват работа дори за един час, за което получават работна заплата или друг доход;

- не работят, но имат работа, от която временно отсъстват поради болест, годишен отпуск, отпуск при раждане на дете, родителски отпуск, стачка или друг трудов спор и други.

Коефициент на заетост - относителният дял на заетите лица от населението в същата възрастова група.

По-подробни данни от Наблюдението на работната сила могат да се намерят на сайта на НСИ - www.nsi.bg, раздел „Пазар на труда”, Наблюдение на работната сила.