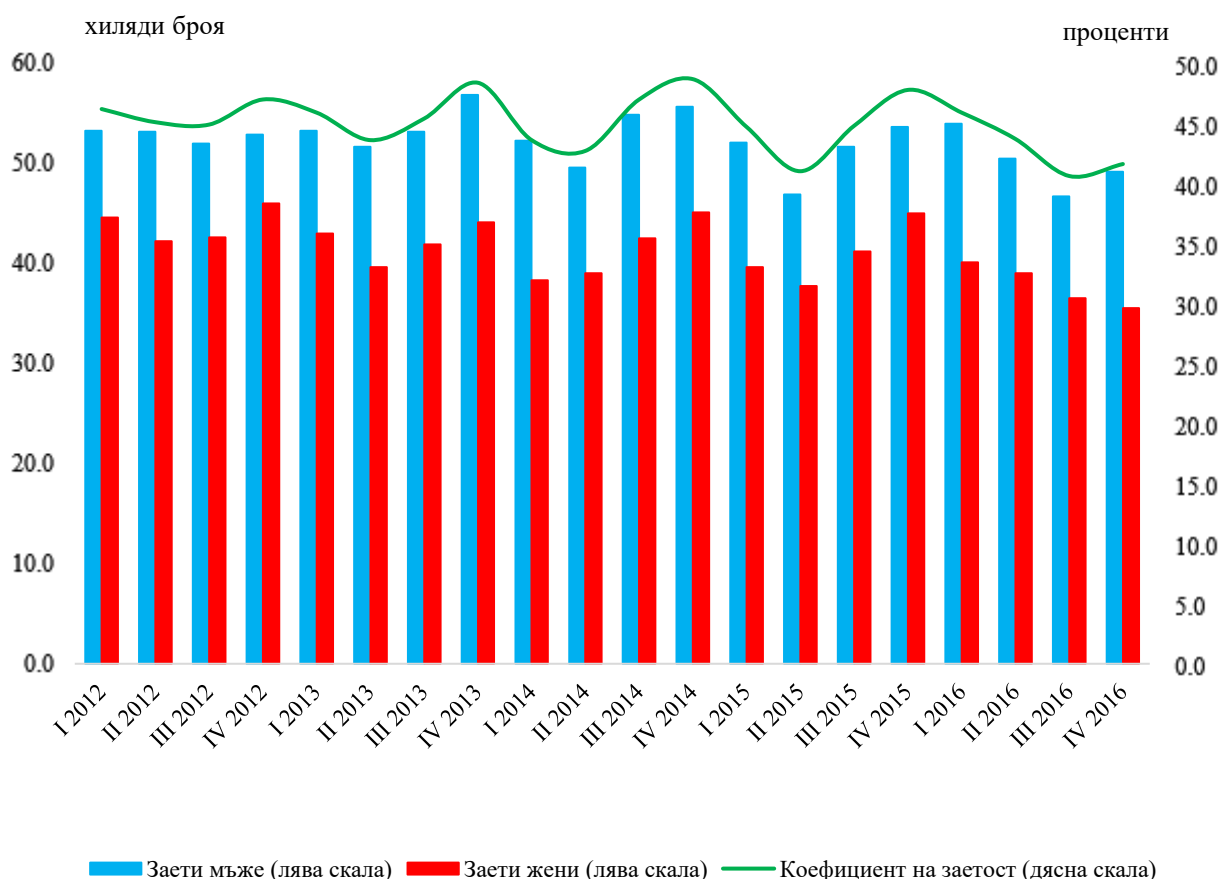




НАБЛЮДЕНИЕ НА РАБОТНАТА СИЛА В СОФИЙСКА ОБЛАСТ ПРЕЗ ЧЕТВЪРТО ТРИМЕСЕЧИЕ НА 2016 ГОДИНА

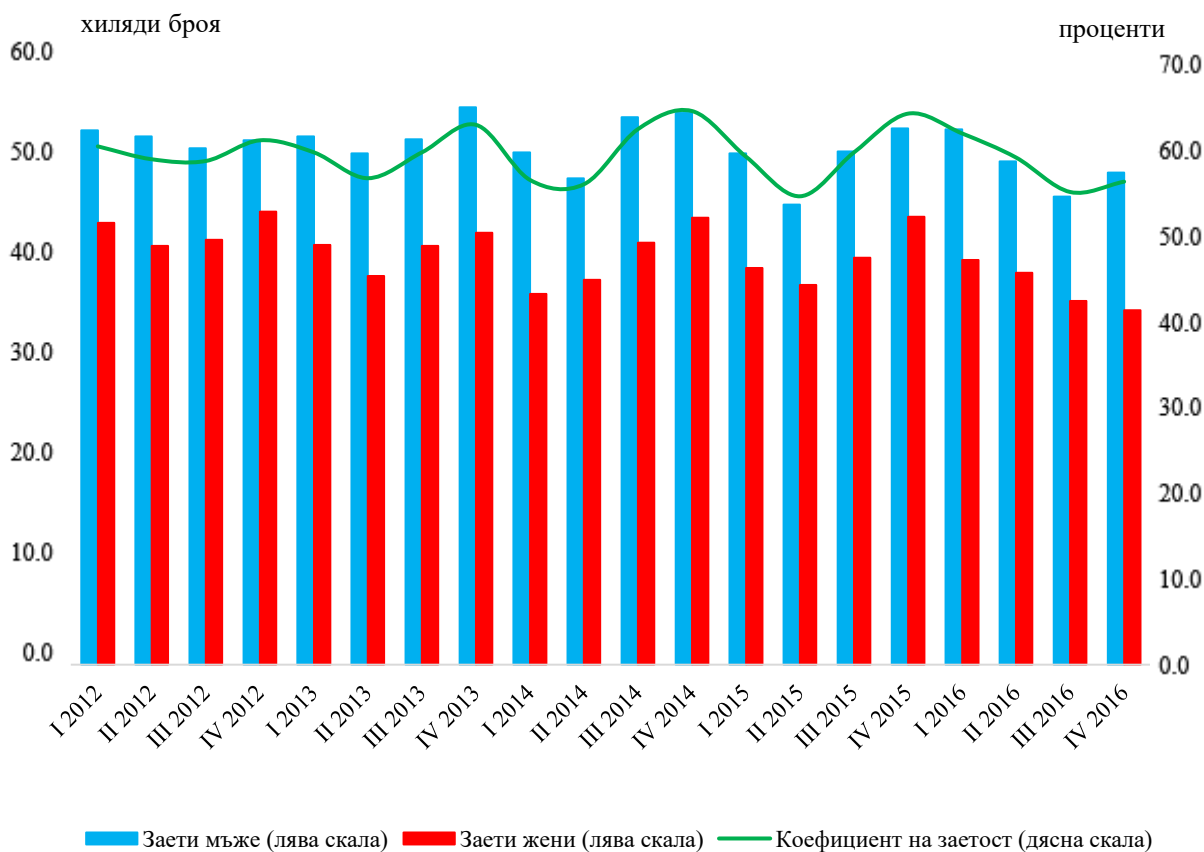
Коефициентът на заетост за населението на 15 и повече навършени години в Софийска област през четвърто тримесечие на 2016 г. е 41.8%, като в сравнение със същото тримесечие на 2015 г. намалява с 6.2 процентни пункта. През четвъртото тримесечие на 2016 г. общият брой на зетите лица в Софийска област е 85.1 хил., от които 49.4 хил. са мъже и 35.7 хил. са жени. В сравнение със същия период на предходната година броят на зетите намалява с 14.1%, като със 8.3% намалява броят на мъжете и с 21.0% - този на жените.

Фиг. 1. Заетост на населението на 15 и повече навършени години в Софийска област по тримесечия



Коефициентът на заетост за населението на възраст 15 - 64 навършени години през четвърто тримесечие на 2016 г. е 56.1%, като в сравнение със същото тримесечие на 2015 г. намалява с 7.9 процентни пункта. Заетите лица на възраст 15 - 64 навършени години през четвърто тримесечие на 2016 г. в Софийска област са 84.3 хил., като 49.0 хил. от тях са мъже и 35.3 хил. - жени. В сравнение с четвъртото тримесечие на 2015 г. броят на заетите в Софийска област в тази възрастова група намалява с 14.1%, като броят на заетите мъже намалява с 8.2%, а този на жените - с 20.9%.

Фиг. 2. Заетост на населението на възраст 15 - 64 навършени години в Софийска област по тримесечия



Методологични бележки

Наблюдението на работната сила е извадково и се провежда непрекъснато, като осигурява тримесечни и годишни данни за икономическата активност на населението на възраст 15 и повече навършени години. То обхваща обикновените домакинства в страната.

Наблюдаван период - характеристиките на всяко анкетирано лице се отнасят за състоянието му през определена календарна седмица.

Заети са лицата на 15 и повече навършени години, които през наблюдавания период:

- извършват работа дори за един час, за което получават работна заплата или друг доход;

- не работят, но имат работа, от която временно отсъстват поради болест, годишен отпуск, отпуск при раждане на дете, родителски отпуск, стачка или друг трудов спор и други.

Коефициент на заетост - относителният дял на заетите лица от населението в същата възрастова група.

При оценката на резултатите за второто тримесечие на 2016 г. са използвани предварителни данни за населението на страната към 31.03.2016 г., като е изключено населението, живеещо в колективни домакинства.

Както при всяко извадково наблюдение, данните от Наблюдението на работната сила са обременени с грешки, дължащи се на извадката (стохастични грешки).

По-подробни данни от Наблюдението на работната сила могат да се намерят на сайта на НСИ - www.nsi.bg, раздел „Пазар на труда”, Наблюдение на работната сила.