

НАЕТИ ЛИЦА И СРЕДНА БРУТНА РАБОТНА ЗАПЛАТА В ОБЛАСТ ПЛЕВЕН ПРЕЗ ЧЕТВЪРТТО ТРИМЕСЕЧИЕ НА 2016 ГОДИНА (ПРЕДВАРИТЕЛНИ ДАННИ)

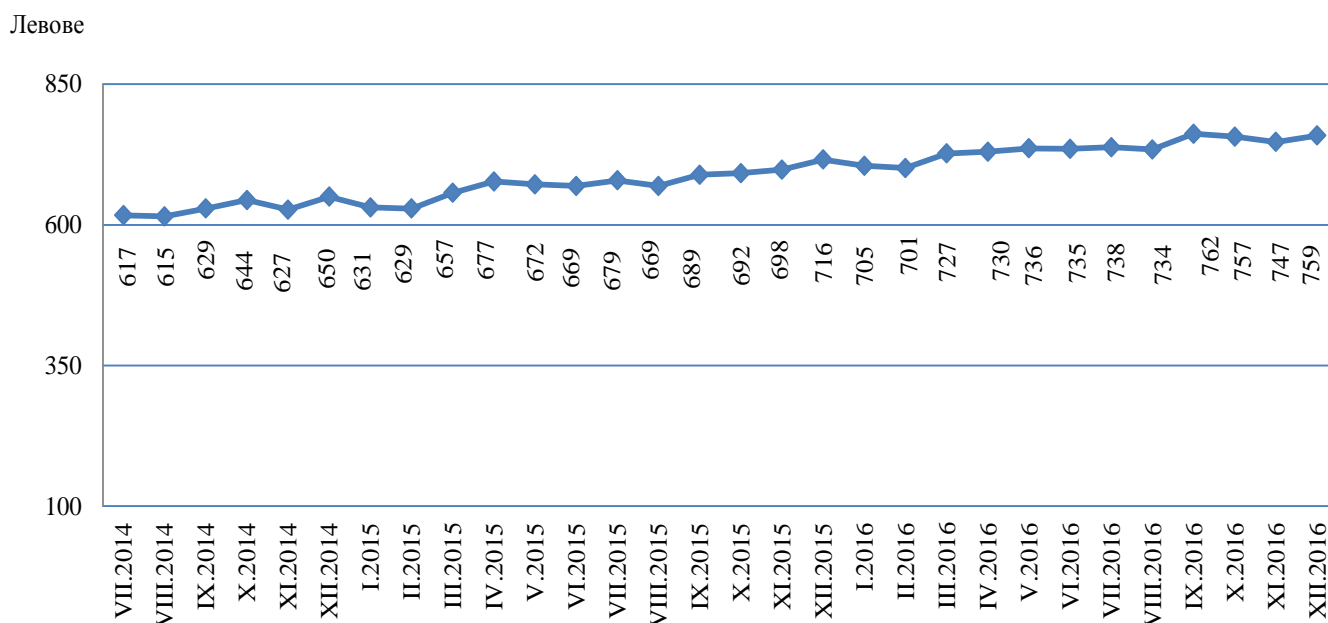
По данни на Националния статистически институт (НСИ) **наетите лица по трудово или служебно правоотношение** в област Плевен към края на декември 2016 г. намаляват с 1.3% спрямо края на септември 2016 г., като достигат 60.2 хиляди. Най-голямо намаление на наетите лица се наблюдава в икономическите дейности „Селско, горско и рибно стопанство” – с 24.6%, „Административни и спомагателни дейности” и „Добивна промишленост” – с по 3.2% и „Други дейности” – с 2.3%. Увеличение на наетите лица по трудово и служебно правоотношение е регистрирано в „Хотелиерство и ресторантьорство” и „Създаване и разпространение на информация и творчески продукти; далекосъобщения” – с по 5.6%, „Хуманно здравеопазване и социална работа” – с 3.2% и „Професионални дейности и научни изследвания” – с 1.8%.

В структурата на наетите лица по икономически дейности през четвъртото тримесечие най-голям е относителният дял на наетите по трудово или служебно правоотношение в дейностите „Преработваща промишленост” - 28.6%, „Търговия, ремонт на автомобили и мотоциклети” - 16.8% , „Образование” – 9.9% и „Хуманно здравеопазване и социална работа” – с 9.7%.

В края на декември 2016 г. наетите лица по трудово и служебно правоотношение в област Плевен са с 5.5% или 3.2 хил. повече в сравнение със същия период на предходната година.

Средната брутна месечна работна заплата за октомври 2016 г. е 757 лв., за ноември – 747 лв. и за декември – 759 лева (фиг.1).

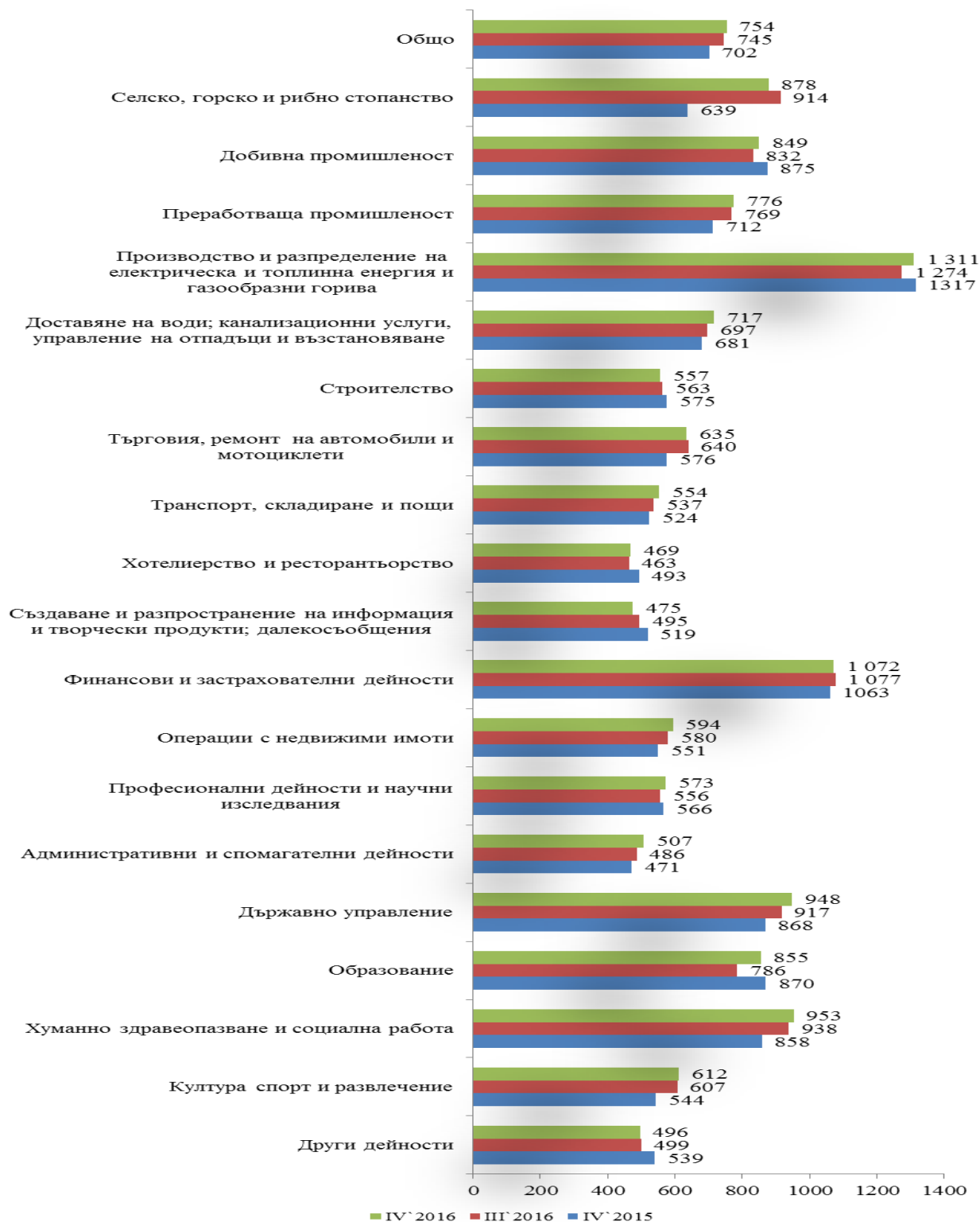
Фиг.1. Средна брутна работна заплата общо за област Плевен по месеци





През четвъртото тримесечие на 2016 г. средната месечна заплата за областта се увеличава спрямо предходното тримесечие на 2016 г. с 1.2% до 754 лева (фиг.2).

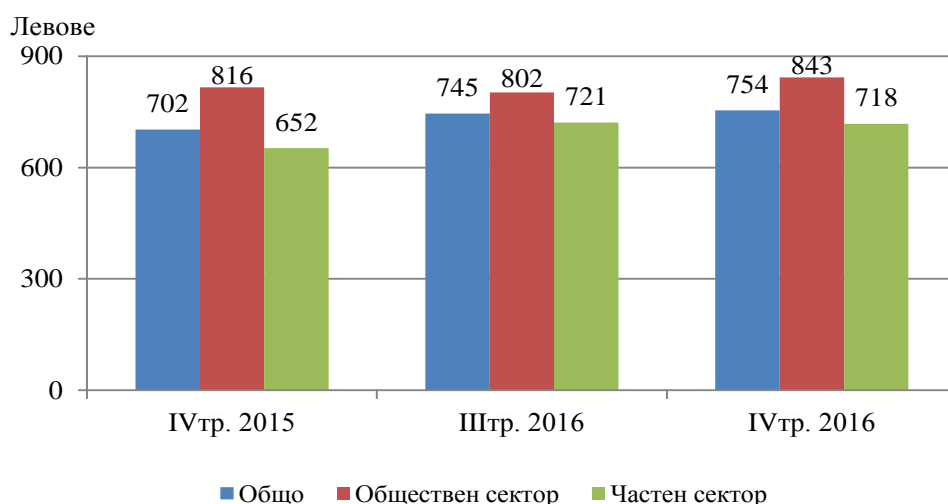
Фиг. 2. Средна брутна месечна работна заплата по икономически дейности - левове



През четвъртото тримесечие на 2016 г. средната месечна заплата за Плевенска област нараства с 7.4% в сравнение с четвъртото тримесечие на 2015 година (фиг.3).

Спрямо същия период на предходната година средната месечна работна заплата през четвъртото тримесечие на 2016 г. в общественния сектор нараства с 3.3%, а в частния сектор – с 10.1%.

Фиг.3. Средна работна заплата по сектори



Най-високо средномесечно трудово възнаграждение през четвъртото тримесечие на 2016 г. са получили наетите лица по трудово и служебно правоотношение в следните икономически дейности:

- „Производство и разпределение на електрическа и топлинна енергия и на газообразни горива” – 1 311 лв.;
- „Финансови и застрахователни дейности” – 1 072 лв.;
- „Хуманно здравеопазване и социална работа” – 953 лв.
- „Държавно управление” – 948 лв.;
- „Селско, горско и рибно стопанство” – 878 лв.;
- „Образование” – 855 лв.



Методологични бележки

Данните са получени от тримесечното Наблюдение на наетите лица, отработеното време, средствата за работна заплата и други разходи за труд, което има за цел да изследва текущото състояние и динамика на основни аспекти на пазара на труда. Наблюдението е репрезентативно, като се използва стратифицирана случайна извадка от предприятия. Генералната съвкупност се стратифицира по следните критерии: териториален признак - 28 административни области, икономическа дейност по КИД - 2008 и размер на предприятието според броя на наетите лица.

Методологията на тримесечното наблюдение на наетите лица, отработеното време, средствата за работна заплата и други разходи за труд, както и актуални данни, могат да бъдат намерени на интернет страницата на НСИ: <http://www.nsi.bg/sites/методология>; <http://www.nsi.bg/данни>.



Таблица 1

Наети лица по трудово и служебно правоотношение по икономически дейности в област Плевен¹

Икономически дейности	(Списъчен брой в края на месеца)		
	2016		
	октомври	ноември	декември
Общо	60 632	60 658	60 187
Селско, горско и рибно стопанство	4 304	3 679	3 470
Добивна промишленост	583	578	571
Преработваща промишленост	17 078	17 214	17 188
Производство и разпределение на електрическа и топлинна енергия и на газообразни горива	520	519	521
Доставяне на води; канализационни услуги, управление на отпадъци и възстановяване	867	861	851
Строителство	2 207	2 365	2 299
Търговия; ремонт на автомобили и мотоциклети	10 032	10 183	10 086
Транспорт, складиране и съобщения	2 316	2 278	2 279
Хотелиерство и ресторантьорство	2 185	2 340	2 340
Създаване и разпространение на информация и творчески продукти; далекосъобщения	342	342	339
Финансови и застрахователни дейности	543	549	550
Операции с недвижими имоти	580	593	567
Професионални дейности и научни изследвания	1 031	1 020	1 023
Административни и спомагателни дейности	1 732	1 721	1 703
Държавно управление	3 173	3 156	3 153
Образование	5 912	5 956	5 968
Хуманно здравеопазване и социална работа	5 808	5 830	5 859
Култура, спорт и развлечения	684	692	694
Други дейности	735	782	726

¹ Предварителни данни.

Таблица 2

Средна месечна работна заплата на наетите по трудово и служебно правоотношение
по икономически дейности в област Плевен²

Икономически дейности	(Левове)		
	2016		
	октомври	ноември	декември
Общо	757	747	759
Селско, горско и рибно стопанство	958	844	814
Добивна промишленост	833	841	875
Преработваща промишленост	764	793	770
Производство и разпределение на електрическа и топлинна енергия и на газообразни горива	1 271	1 336	1 326
Доставяне на води; канализационни услуги, управление на отпадъци и възстановяване	693	737	722
Строителство	566	567	538
Търговия; ремонт на автомобили и мотоциклети	634	629	641
Транспорт, складиране и съобщения	546	539	578
Хотелиерство и ресторантьорство	471	469	468
Създаване и разпространение на информация и творчески продукти; далекосъобщения	469	483	472
Финансови и застрахователни дейности	1 084	1 051	1 079
Операции с недвижими имоти	601	597	583
Професионални дейности и научни изследвания	565	560	596
Административни и спомагателни дейности	491	503	528
Държавно управление	1 004	913	926
Образование	844	783	939
Хуманно здравеопазване и социална работа	932	958	970
Култура, спорт и развлечения	578	644	616
Други дейности	501	485	503

² Предварителни данни.