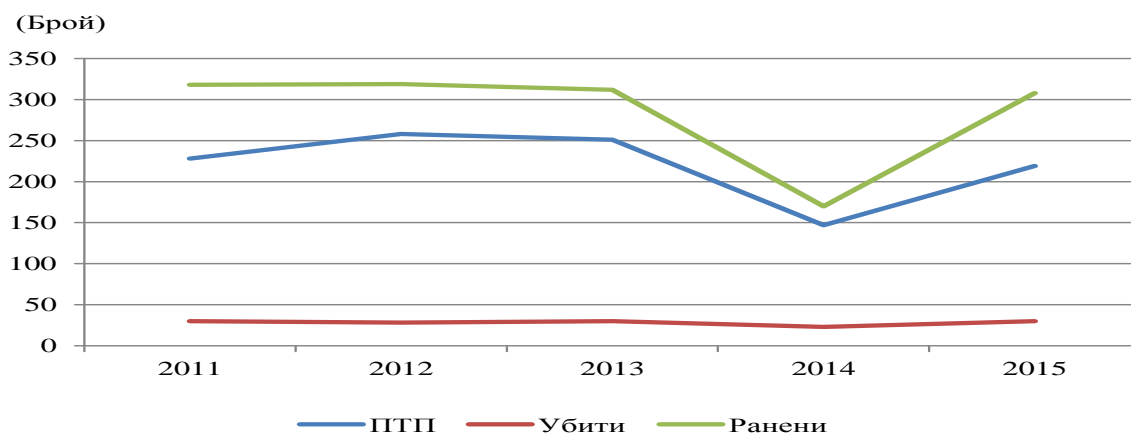




ПЪТНОТРАНСПОРТНИ ПРОИЗШЕСТВИЯ, УБИТИ И РАНЕНИ В ОБЛАСТ ПЛЕВЕН ПРЕЗ 2015 ГОДИНА

През 2015 г. в област Плевен са регистрирани 219 тежки пътнотранспортни произшествия, при които броят на ранените е 308, а на убитите – 30 души. В сравнение с 2014 г. се наблюдава увеличение както на тежките пътнотранспортните произшествия с 49.0%, така и на ранените и убитите съответно с 81.2 и 30.4%. (Фиг.1).

Фиг.1. ПТП, убити и ранени по години в област Плевен



Броят на ПТП по вина на водачите на моторни превозни средства (МПС) е 209, или 95.4% от общия брой за областта. От тях с най-голям брой ПТП са водачите управляващи лични МПС – 118 или 56.5%.

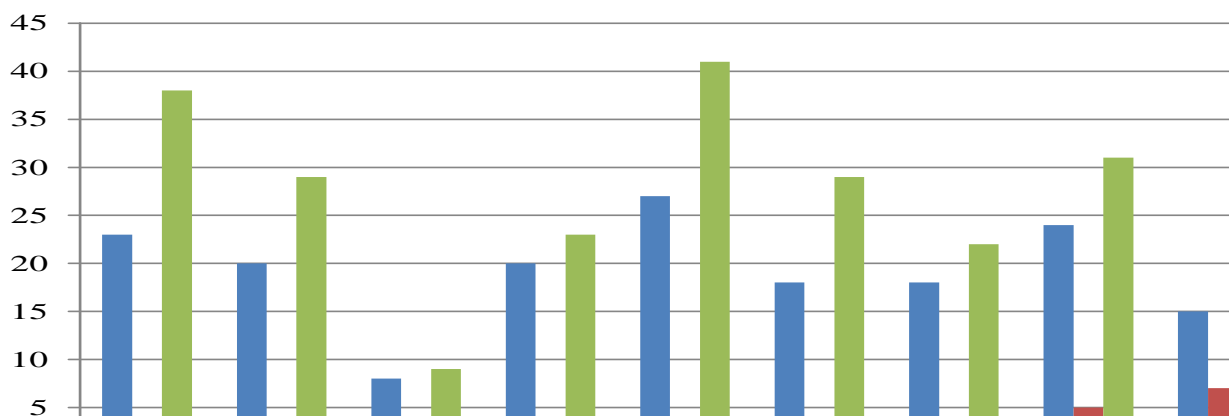
През 2015 г. най-голям брой произшествия са регистрирани през месеците май (27) и август (24) или 12.3 и 11.0% от общия брой тежки ПТП за областта.

Делът на убитите при пътнотранспортни произшествия през 2015 г. е най-голям през месеците септември и август – съответно 23.3 и 16.7%, а най-малък през март, април и октомври – по 3.3%.

През май и юли в областта няма загинали при пътнотранспортни произшествия (Фиг.2).

Фиг.2. ПТП, убити и ранени по месеци през 2015 година в област Плевен

(Брой)





През 2015 г. в понеделник и събота са регистрирани най-много пътнотранспортни произшествия съответно 39 и 38. Най-голям е броя на ранените лица в събота (19.5%), понеделник (19.2%) и петък (16.2%) от всички ранени. В неделя и понеделник - броят на убитите лица е съответно 7 и 8, или 23.3 и 26.7% от всички убити при пътнотранспортни произшествия.

Най-голям брой от загиналите участници в движението са пътниците – 46.7%, следвани от водачите на превозни средства – 36,7%.

През 2015 г. най-много пътнотранспортни произшествия има в общините Плевен - 130, съответно с 175 ранени и 17 убити, следвани от община Червен бряг, където са регистрирани 19 ПТП, с 24 ранени и община Левски – 15 ПТП, с 16 ранени. Най-малко произшествия са настъпили в община Искър – 2 на брой, с 2 ранени.



МЕТОДОЛОГИЧНИ БЕЛЕЖКИ

При ползване на данните, трябва да се имат предвид определенията, залегнали в Закона за движението по пътищата и Инструкцията на Министерството на вътрешните работи за регистриране, отчитане и анализ на пътнотранспортните произшествия.

Пътнотранспортно произшествие (ПТП) е събитие, възникнало в процеса на движението на пътно превозно средство (ППС) и предизвикало нараняване или смърт на хора, повреда на пътно превозно средство, път, пътно съоръжение, товар или други материални щети.

В зависимост от последиците пътнотранспортните произшествия се делят на:

- пътнотранспортни произшествия, предизвикали нараняване или смърт на участници в движението;

- пътнотранспортни произшествия, в резултат на които има само материални щети (повреда на път, пътни превозни средства, пътни съоръжения, товари, животни и други).

Според Закона за движението по пътищата:

- **Моторно превозно средство** е пътно превозно средство, снабдено с двигател за придвижване, с изключение на релсовите превозни средства.

- **Загинал при ПТП** е всеки човек, който в резултат на произшествието е убит на място или е починал в резултат на нанесените травми 30 дни след произшествието.

- **Ранен при ПТП** е всеки човек, който в резултат на произшествието е получил тежка, средна или лека телесна повреда по смисъла на чл. 128, чл. 129 и чл. 130 на Наказателния кодекс (НК).

- **Участник в движението** е всяко лице, което се намира на пътя и със своето действие или бездействие оказва влияние на движението по пътя. Такива са водачите, пътниците, пешеходците, както и лицата, работещи на пътя.

Повече информация и данни за пътнотранспортните произшествия могат да бъдат намерени на страницата на НСИ на следния линк: <http://www.nsi.bg/>. **Пътнотранспортни произшествия.**