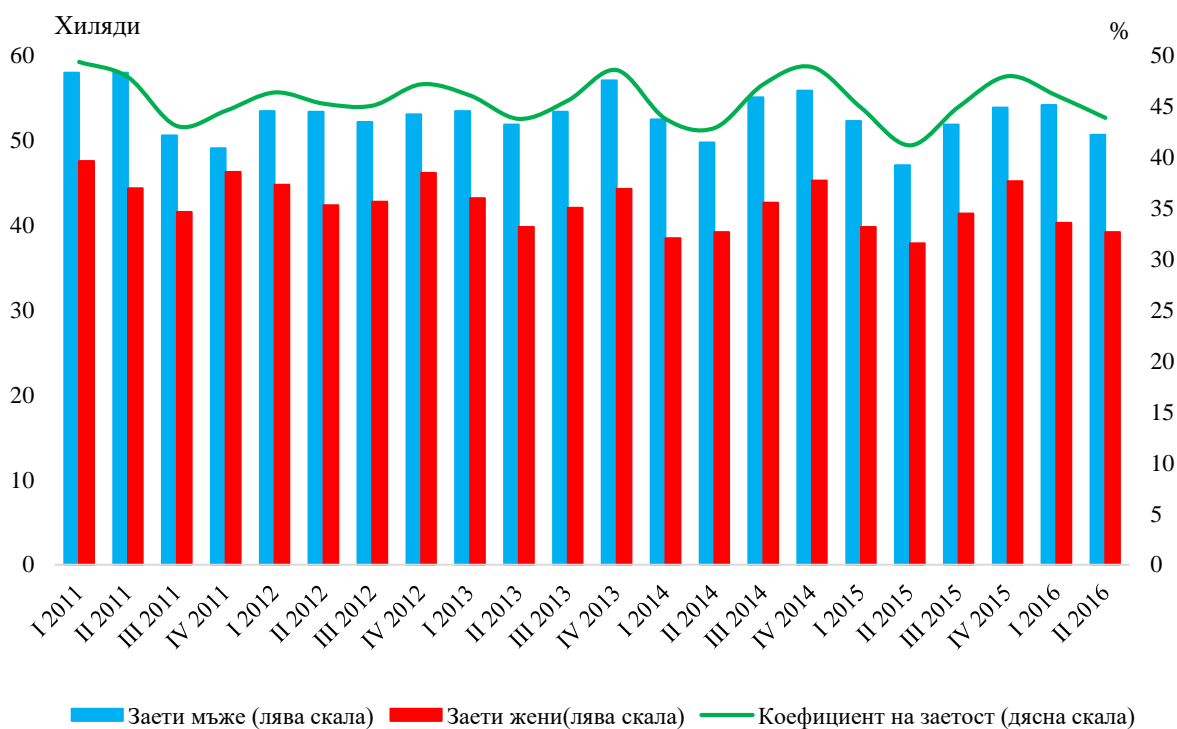


## НАБЛЮДЕНИЕ НА РАБОТНАТА СИЛА В СОФИЙСКА ОБЛАСТ ПРЕЗ ВТОРОТО ТРИМЕСЕЧИЕ НА 2016 ГОДИНА

Коефициентът на заетост за населението на 15 и повече навършени години в Софийска област през второто тримесечие на 2016 г. е 43.9%, като в сравнение със същото тримесечие на 2015 г. се увеличава с 2.7 процентни пункта. През второто тримесечие на 2016 г. общият брой на заетите лица в Софийска област е 89.9 хил., от които 50.7 хил. са мъже и 39.2 хил. са жени. В сравнение със същия период на предходната година броят на заетите нараства с 5.8%, като със 7.6% нараства броят на мъжете и с 3.4% - този на жените.

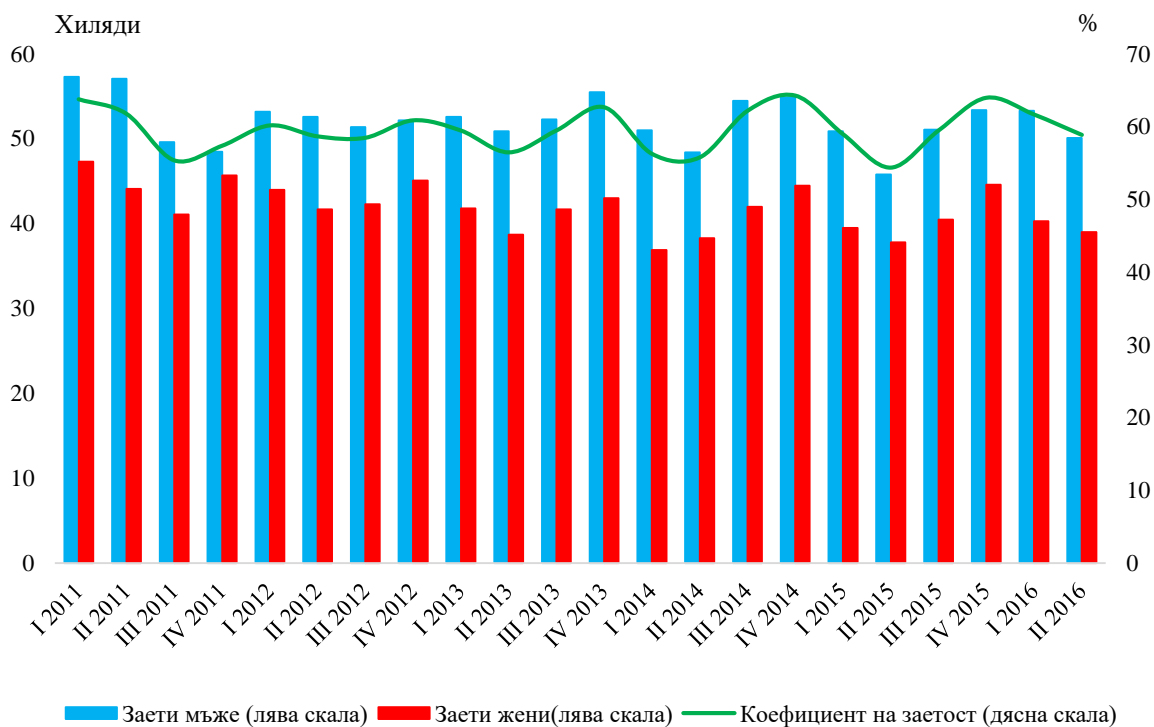
**Фиг. 1. Заетост на населението на 15 и повече навършени години в Софийска област по тримесечия**



Коефициентът на заетост за населението на възраст 15 - 64 навършени години през второто тримесечие на 2016 г. е 58.9%, като в сравнение със същото тримесечие на 2015 г. се увеличава с 4.5 процентни пункта. Заетите лица на възраст 15 - 64 навършени години през второто тримесечие на 2016 г. в Софийска област са 89.2 хил., като 50.1 хил. от тях са мъже и 39.0 хил. - жени. В сравнение с второто тримесечие на 2015 г. броят на заетите в Софийска област в тази възрастова група нараства с 6.8%, като броят на заетите мъже нараства с 9.4%, а този на жените - с 3.2%.



**Фиг. 2. Заетост на населението на възраст 15 - 64 навършени години в Софийска област по тримесечия**



### Методологични бележки

Наблюдението на работната сила е извадково и се провежда непрекъснато, като осигурява тримесечни и годишни данни за икономическата активност на населението на възраст 15 и повече навършени години. То обхваща обикновените домакинства в страната.

Наблюдаван период - характеристиките на всяко анкетирано лице се отнасят за състоянието му през определена календарна седмица.

Заети са лицата на 15 и повече навършени години, които през наблюдавания период:

- извършват работа дори за един час, за което получават работна заплата или друг доход;

- не работят, но имат работа, от която временно отсъстват поради болест, годишен отпуск, отпуск при раждане на дете, родителски отпуск, стачка или друг трудов спор и други.

Коефициент на заетост - относителният дял на заетите лица от населението в същата възрастова група.

При оценката на резултатите за второто тримесечие на 2016 г. са използвани предварителни данни за населението на страната към 31.03.2016 г., като е изключено населението, живеещо в колективни домакинства.

Както при всяко извадково наблюдение, данните от Наблюдението на работната сила са обременени с грешки, дължащи се на извадката (стохастични грешки).

По-подробни данни от Наблюдението на работната сила могат да се намерят на сайта на НСИ - [www.nsi.bg](http://www.nsi.bg), раздел „Пазар на труда”, Наблюдение на работната сила.