

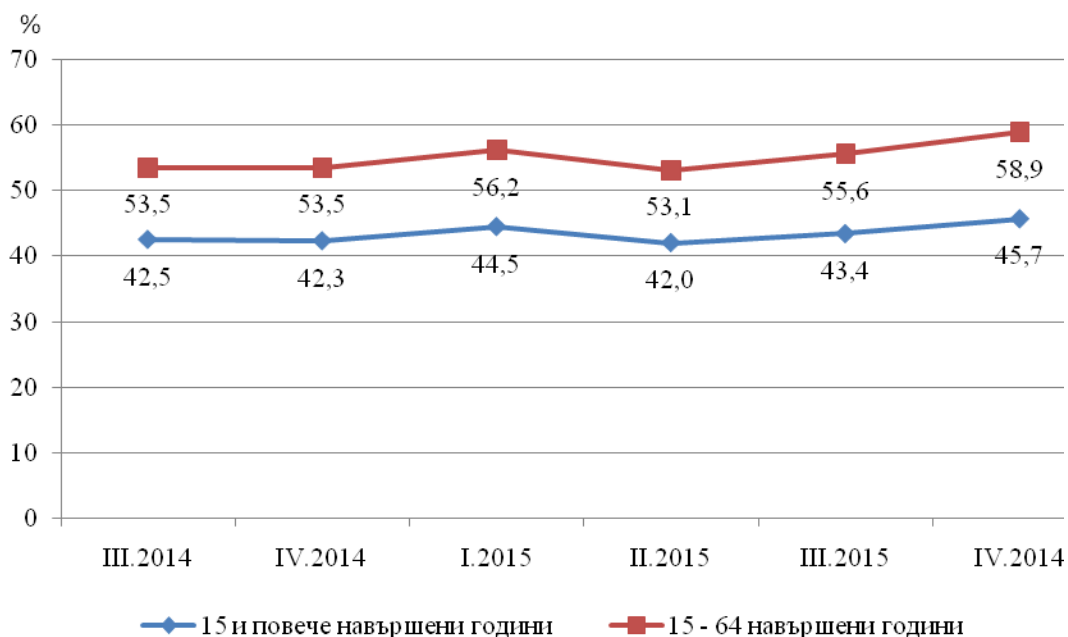


## РЕЗУЛТАТИ ОТ НАБЛЮДЕНИЕТО НА РАБОТНАТА СИЛА В ОБЛАСТ СЛИВЕН ПРЕЗ ПЪРВОТО ТРИМЕСЕЧИЕ НА 2016 ГОДИНА

През първото тримесечие на 2016 г. общият брой на заетите лица на 15 и повече навършени години в област Сливен е 70.7 хил., от които 37.3 хил. са мъже, а 33.4 хил. са жени. Коефициентът на заетост в областта през първото тримесечие на 2015 г. е 45.5% (при 48.5% за страната). Той е съответно 49.7% за мъжете и 41.5% за жените. По коефициент на заетост област Сливен е на шестнадесето място в страната.

В сравнение с четвъртото тримесечие на 2015 г. общият брой на заетите лица в област Сливен е намалял с 1.4%, а спрямо първото тримесечие на 2015 г. се е увеличил с 1.1%.

**Фиг. 1. Коефициенти на заетост по тримесечия в област Сливен**



През първото тримесечие на 2016 г. заетите лица на възраст 15-64 навършени години са 69.7 хил., като 36.5 хил. от тях са мъже, а 33.2 хил. са жени. Коефициентът на заетост за населението в същата възрастова група е 58.1%, съответно 60.1% за мъжете и 56.1% за жените.

В сравнение с четвъртото тримесечие на 2015 г. общият брой на заетите лица на възраст 15-64 навършени години в областта е намалял с 2.0%, а спрямо съответното тримесечие на 2015 г. броят на заетите лица в тази възрастова група се увеличава с 1.8%.



### Методологични бележки

Наблюдението на работната сила е извадково и се провежда непрекъснато, като осигурява тримесечни и годишни данни за икономическата активност на населението на 15 и повече навършени години. То обхваща обикновените домакинства в страната.

**Наблюдаван период** - характеристиките на всяко анкетирано лице се отнасят за състоянието му през определена календарна седмица. 0

**Заети** са лицата на 15 и повече навършени години, които през наблюдавания период:

- извършват работа дори за един час, за което получават работна заплата или друг доход;
- не работят, но имат работа, от която временно отсъстват поради болест, годишен отпуск, отпуск при раждане на дете, родителски отпуск, стачка или друг трудов спор и други.

**Коефициент на заетост** - относителният дял на заетите лица от населението в същата възрастова група.

По-подробни данни от Наблюдението на работната сила могат да се намерят на интернет страницата на НСИ - [www.nsi.bg](http://www.nsi.bg), раздел „Пазар на труда”.