



## ДЕТСКИ ЯСЛИ В ОБЛАСТ СЛИВЕН ПРЕЗ 2015 ГОДИНА

Към края на 2015 г. в област Сливен функционират 12 самостоятелни детски ясли и яслени групи към обединените детски заведения (ОДЗ) с общо 615 места в тях (табл. 1 ) и в сравнение с предходната година броят на местата в детските ясли се е увеличил с 6.6%.

През 2015 г. в самостоятелни детски ясли и яслени групи в състава на ОДЗ са постъпили 606 деца, или с 20 деца по-малко в сравнение с 2014 година. В края на годината за отглеждане и възпитаване в детски ясли остават 605 деца, от които момчета са 309, а момичета - 296.

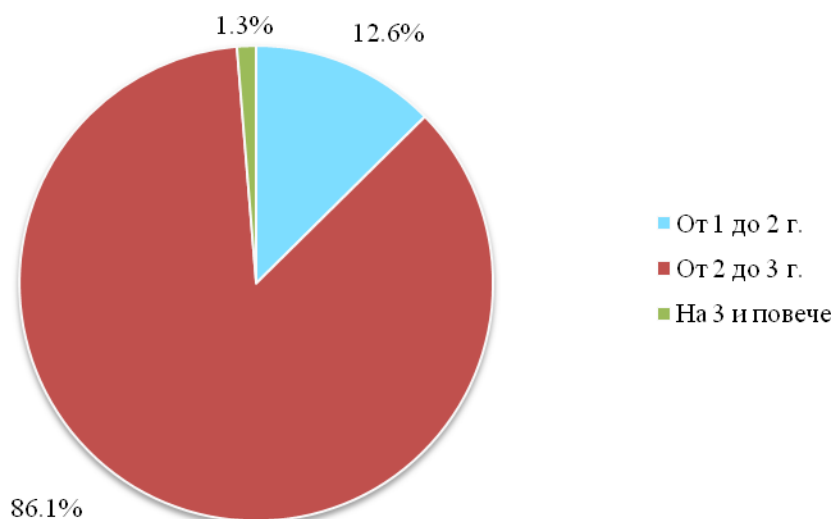
### 1. Детски ясли, места и обслужени деца в област Сливен

	2011	2012	2013	2014	2015
<b>Заведения</b>	12	12	12	12	12
Места в края на годината	571	573	573	577	615
Деца в края на годината	694	638	668	615	605

(Брой)

В разпределението на децата, отглеждани в детските ясли в област Сливен, по възраст към 31.12.2015 г. най-голям е дялът на децата на възраст от 2 до 3 години – 86.1%, следван от дела на децата от 1 до 2-годишна възраст – 12.6%. Най-малко са децата над 3-годишна възраст – 1.3%. В края на годината в детските ясли в областта няма деца на възраст до 1 година. (Фиг. 1 )

**Фиг. 1. Структура на децата в детските ясли в област Сливен към 31.12.2015 г. по възраст**



За да осигурят условия за нормално физическо и психическо развитие и възпитание на децата, към края на 2015 г. в детските ясли работят 191 души персонал по основно трудово правоотношение. Медицинските специалисти по здравни грижи са 93, като 96.8% от тях са медицински сестри. Немедицинският персонал, който се грижи за обслужването на децата в детските ясли, е 98 души.



### Методологични бележки

Статистическото изследване на детските ясли е изчерпателно годишно статистическо изследване, провеждано от Националния статистически институт. Обхващат се както самостоятелните детски ясли, така и яслените групи в обединените детски заведения (ОДЗ).

Източник на статистическа информация са самостоятелните детски ясли и яслените групи в състава на ОДЗ. Осигурени са данни за персонала, местата, броя и разпределението на децата по възраст.

Детските ясли се създават в съответствие със Закона за здравето и Наредба № 26 от 18.11.2008 г. на Министерството на здравеопазването (обн. ДВ, бр. 103 от 2 декември 2008 г., изм. ДВ, бр. 36 от 10 май 2011 г.) с цел подпомагане на семействата при отглеждане на деца до тригодишна възраст и за осигуряване на тяхното нормално физическо и психическо развитие. Детските ясли са организационно обособени структури, в които медицински и други специалисти осъществяват отглеждане, възпитание и обучение на деца от тримесечна до тригодишна възраст. Яслени групи могат да се откриват и в целодневни и седмични детски градини, като организацията на работа в тях не се различава от тази в постоянните ясли.