

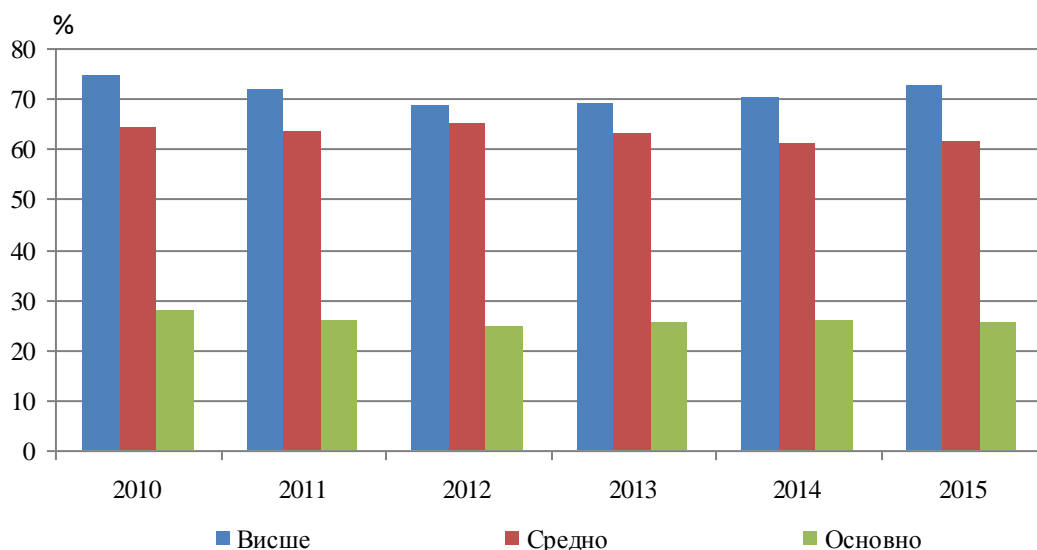


ОСНОВНИ РЕЗУЛТАТИ ОТ НАБЛЮДЕНИЕТО НА РАБОТНАТА СИЛА ПРЕЗ 2015 ГОДИНА В ОБЛАСТ БЛАГОЕВГРАД

През 2015 г. **икономически активните лица** на възраст 15 - 64 навършени години в област Благоевград са 151.5 хил., или 70.8% от населението на същата възраст. В сравнение с 2014 г. коефициентът на икономическа активност (15 - 64 навършени години) през 2015 г. се понижава с 2.2 процентни пункта, като при жените намалява - с 1.7 процентни пункта, а при мъжете намалява – с 2.5 процентни пункта. По стойност на коефициент на икономическа активност област Благоевград се нарежда на девето място сред областите в страната.

Общият брой на **заетите лица** е 137.2 хил., или 50.9% от населението на 15 и повече навършени години в област Благоевград през 2015 година. По степени на образование - с висше образование са 29.9 хил. лица, със средно – 84.0 хил. и с основно или по-ниско - 23.2 хил., като коефициентът им на заетост е съответно – 72.7, 61.6 и 25.3%. В сравнение с 2014 г. през 2015г. се наблюдава увеличение на коефициента на заетост за лицата с висше и средно образование – съответно с 2.2 и 0.4 процентни пункта и намаление с 0.7 процентни пункта за лицата основно или по-ниско образование (фиг. 1.).

Фиг.1. Коефициенти на заетост по образование в област Благоевград



Заетите лица на възраст 15 - 64 навършени години през 2015г. в област Благоевград са 135.7 хиляди, като в сравнение с 2014 г. броят им намалява с 0.3%. **Коефициентът на заетост за населението в същата възрастова група** е 63.4%, съответно 62.9% за мъжете и 64.0% за жените и в сравнение с 2014 г. той нараства с 1.1 процентни пункта за мъжете и – с 0.6 процентни пункта за жените.

Коефициентът на заетост за възрастовата група 15 - 24 навършени години е 16.3%. В сравнение с 2014г. коефициентът на заетост за тази възрастова група през 2015г. намалява с 1.8 процентни пункта.



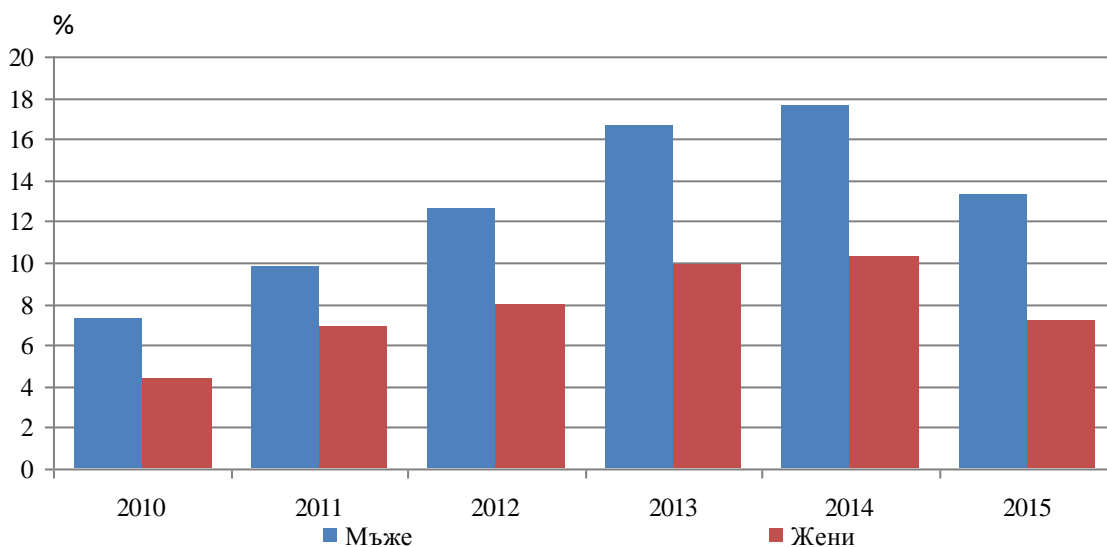
Коефициентът на заетост за населението на възраст 25 - 34 навършени години през 2015г. е 69.1%, или с 3 процентни пункта по-висок в сравнение с 2014 година.

Коефициентът на заетост за населението на възраст 35 - 44 навършени години и 45 - 54 навършени години през 2015 г. е съответно 82.2 и 81.9%, като и за двете групи той е по-висок в сравнение с 2014г. - съответно – с 4.3 и 1.7 процентни пункта.

Коефициентът на заетост за възрастовата група 55 - 64 навършени години през 2015г. е 56.6%. и в сравнение с 2014 г. той намалява с 1.1 процентни пункта.

Безработните лица през 2015 г. в област Благоевград са 15.8 хил., от които 10.5 хил. мъже и 5.3 хил. – жени. **Коефициентът на безработица бележи понижение** с 3.8 процентни пункта в сравнение с 2014 г. и достига 10.3%. При мъжете коефициентът на безработица намалява с 4.4 процентни пункта, а при жените - с 3.1 процентни пункта, като достига съответно 13.3 и 7.2% (фиг. 2.). Най-нисък е коефициентът на безработица в област Кърджали и София (столица), а най-висок в област Силистра. По този показател (от по-ниската към по-високата му стойност) област Благоевград, заедно с област Бургас се нарежда на седемнадесето място в страната.

Фиг.2.Коефициент на безработица на 15 и повече навършени години по пол в област Благоевград



Икономически неактивните лица на възраст 15 - 64 навършени години през 2015г. в област Благоевград са 62.4 хил., от които 29.4 хил. са мъже и 33.0 хил. - жени. **Коефициентът на икономическа неактивност (15-64 навършени години)** е 29.2% - съответно 27.3% за мъжете и 31.0% за жените.



ТЕРИТОРИАЛНО СТАТИСТИЧЕСКО БЮРО - ЮГОЗАПАД

Методологични бележки

Наблюдението на работната сила е извадково и се провежда непрекъснато, като осигурява тримесечни и годишни данни за икономическата активност на населението на 15 и повече навършени години. То обхваща обикновените домакинства в страната.

Наблюдаван период - характеристиките на всяко анкетирано лице се отнасят за състоянието му през определена календарна седмица.

Икономически активното население (работната сила) включва всички заети и безработни лица.

Заети са лицата на 15 и повече навършени години, които през наблюдавания период:

- извършват работа дори за един час, за което получават работна заплата или друг доход;

- не работят, но имат работа, от която временно отсъстват поради болест, годишен отпуск, отпуск при раждане на дете, родителски отпуск, стачка или друг трудов спор и други.

Безработни са лицата на възраст от 15 до 74 навършени години, които:

- нямат работа през наблюдавания период;

- активно търсят работа през период от четири седмици, вкл. наблюдаваната, или вече са намерили работа, която очакват да започнат до три месеца след края на наблюдавания период;

- имат възможност да започнат работа до две седмици след края на наблюдавания период.

Икономически неактивни (лица извън работната сила) са лицата на 15 и повече навършени години, които не са нито заети, нито безработни през наблюдавания период.

Коефициент на икономическа активност - относителният дял на икономически активните лица от населението в същата възрастова група.

Коефициент на заетост - относителният дял на заетите лица от населението в същата възрастова група.

Коефициент на безработица - относителният дял на безработните лица от икономически активното население.

Коефициент на неактивност - относителният дял на икономически неактивните лица от населението в същата възрастова група.

Годишните данни са осреднени стойности от четирите тримесечия на съответната година.

Поради направените закръглени в някои случаи общите данни могат да се различават незначително от сумата на отделните групи, включващи се в тях.

По-подробни данни от Наблюдението на работната сила могат да се намерят на интернет страницата на НСИ - www.nsi.bg, раздел „Пазар на труда”, Наблюдение на работната сила.



РЕПУБЛИКА БЪЛГАРИЯ
НАЦИОНАЛЕН СТАТИСТИЧЕСКИ ИНСТИТУТ



www.nsi.bg

ТЕРИТОРИАЛНО СТАТИСТИЧЕСКО БЮРО - ЮГОЗАПАД