

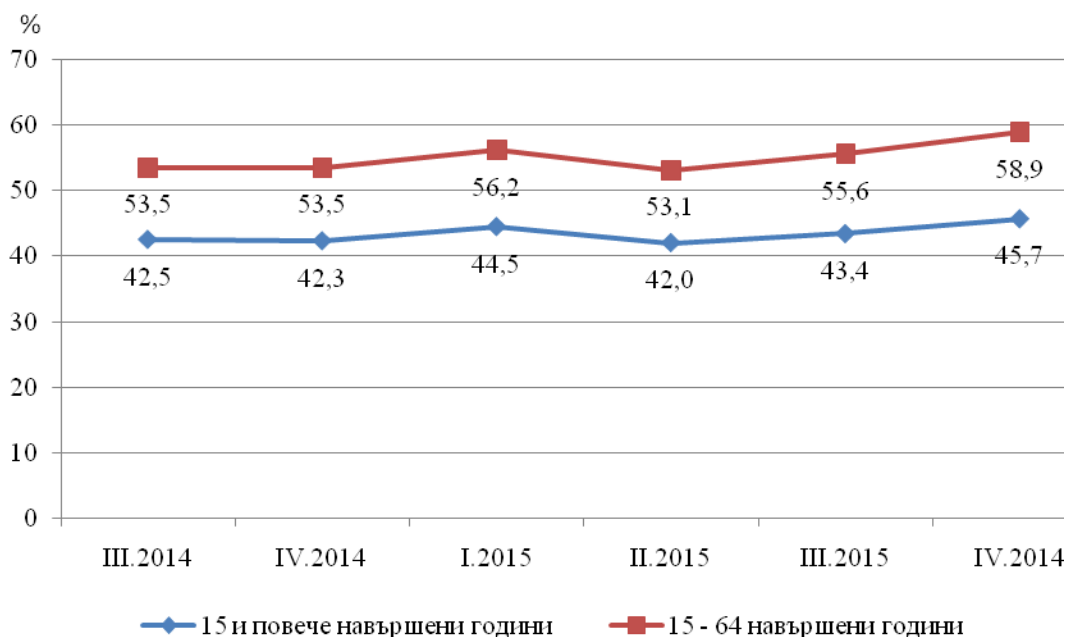


## РЕЗУЛТАТИ ОТ НАБЛЮДЕНИЕТО НА РАБОТНАТА СИЛА В ОБЛАСТ СЛИВЕН ПРЕЗ ЧЕТВЪРТТО ТРИМЕСЕЧИЕ НА 2015 ГОДИНА

През четвъртото тримесечие на 2015 г. общият брой на зетите лица на 15 и повече навършени години в област Сливен е 71.7 хил., от които 39.2 хил. са мъже, а 32.5 хил. са жени. Коефициентът на заетост в областта през четвъртото тримесечие на 2015 г. е 45.7% (при 49.7% за страната). Той е съответно 51.8% за мъжете и 40.0% за жените. По коефициент на заетост област Сливен е на деветнадесето място в страната.

В сравнение с третото тримесечие на 2015 г. общият брой на зетите лица в област Сливен се е увеличил с 5.1%, а спрямо четвъртото тримесечие на 2014 г. - с 7.5%.

**Фиг. 1. Коефициенти на заетост по тримесечия в област Сливен**



През четвъртото тримесечие на 2015 г. зетите лица на възраст 15-64 навършени години са 71.1 хил., като 38.8 хил. от тях са мъже, а 32.3 хил. са жени. Коефициентът на заетост за населението в същата възрастова група е 58.9%, съответно 63.3% за мъжете и 54.3% за жените.

В сравнение с третото тримесечие на 2015 г. общият брой на зетите лица на възраст 15-64 навършени години в областта се увеличават с 5.3%, а спрямо съответното тримесечие на 2014 г. броят на зетите лица в тази възрастова група се увеличава с 8.5%.



### Методологични бележки

Наблюдението на работната сила е извадково и се провежда непрекъснато, като осигурява тримесечни и годишни данни за икономическата активност на населението на 15 и повече навършени години. То обхваща обикновените домакинства в страната.

**Наблюдаван период** - характеристиките на всяко анкетирано лице се отнасят за състоянието му през определена календарна седмица. 0

**Заети** са лицата на 15 и повече навършени години, които през наблюдавания период:

- извършват работа дори за един час, за което получават работна заплата или друг доход;
- не работят, но имат работа, от която временно отсъстват поради болест, годишен отпуск, отпуск при раждане на дете, родителски отпуск, стачка или друг трудов спор и други.

**Коефициент на заетост** - относителният дял на заетите лица от населението в същата възрастова група.

По-подробни данни от Наблюдението на работната сила могат да се намерят на интернет страницата на НСИ - [www.nsi.bg](http://www.nsi.bg), раздел „Пазар на труда“.