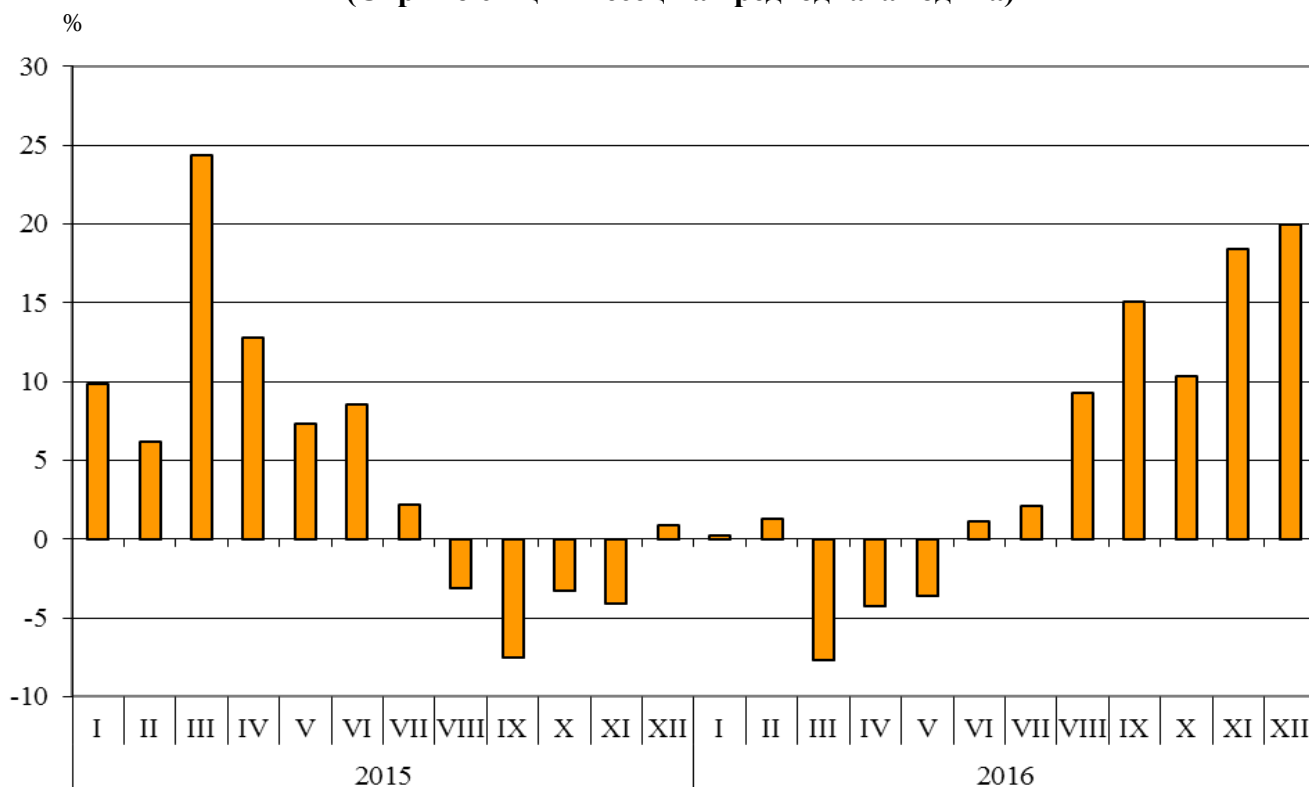




ВЪНШНА ТЪРГОВИЯ НА БЪЛГАРИЯ ПРЕЗ 2016 ГОДИНА - ОКОНЧАТЕЛНИ ДАННИ

През 2016 г. са изнесени стоки за 47 186.3 млн. лв. и спрямо 2015 г. износът се увеличава с 5.0% (табл. 1 и 2 от приложението). При сравняване на месечните данни за 2016 г. с данните за съответния месец на предходната година най-голям ръст се наблюдава при износа през декември (20.0%), а най-голям спад - през март (7.7%).

**Фиг. 1. Номинално изменение в стойностния обем¹ на износа
през периода 2015 - 2016 година
(Спрямо същия месец на предходната година)**

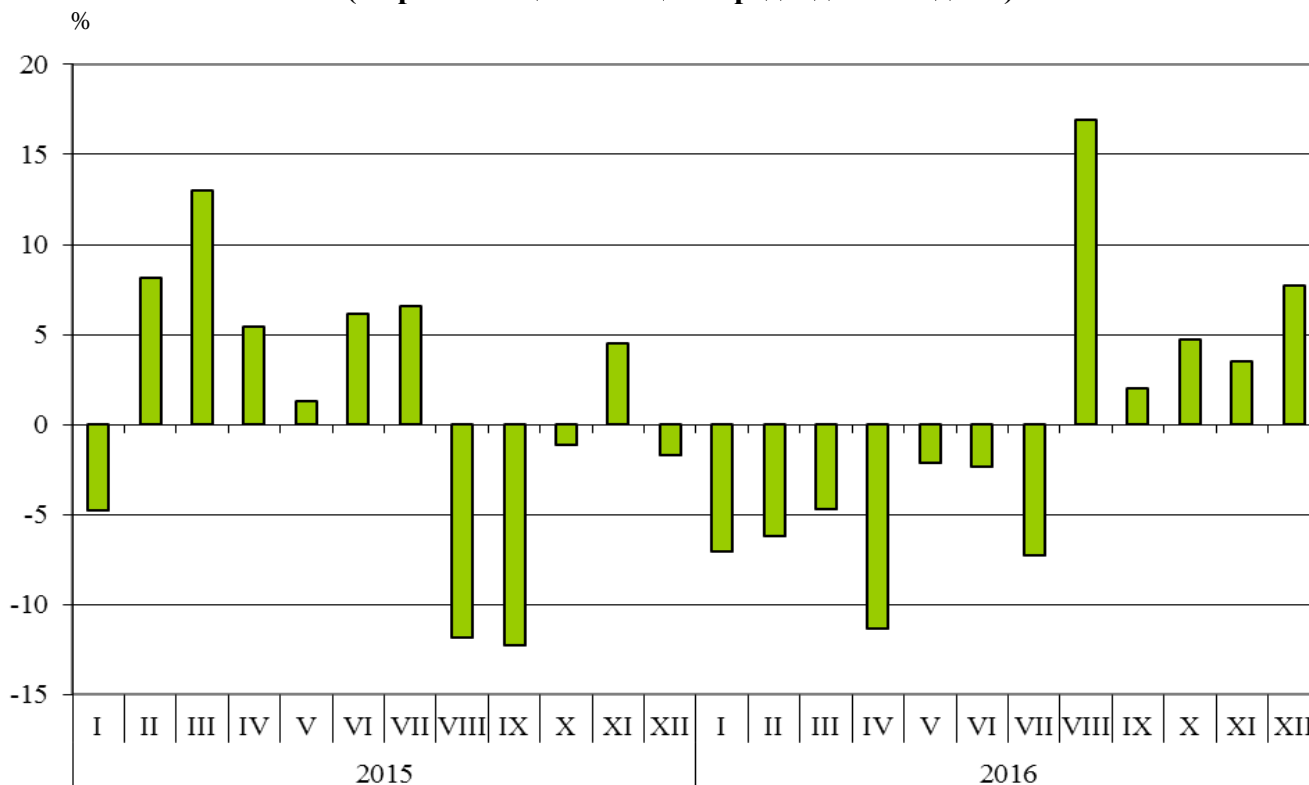


Внесените стоки (по цени CIF) през 2016 г. са за 51 206.2 млн. лв., или с 0.7% по-малко от предходната година (табл. 1 и 2 от приложението). Съпоставката на месечните данни за вноса за 2016 г. и съответно за 2015 г. показва, че най-голямо е увеличението през август (16.9 %), а през април е регистрирано най-голямото понижение (11.4%).

¹ Изменение в стойностния обем по текущи цени.



**Фиг. 2. Номинално изменение в стойностния обем¹ на вноса
 през периода 2015 - 2016 година
 (Спрямо същия месец на предходната година)**



Външнотърговското салдо (износ FOB - внос CIF) за 2016 г. е отрицателно и е в размер на 4 019.9 млн. лв., което е с 2 579.6 млн. лв. по-малко от салдото за 2015 година (табл. 1 и 2 от приложението). По цени FOB/FOB (след елиминирание на разходите за транспорт и застраховки при внос на стоки) отрицателното салдо за 2016 г. е на стойност 782.7 млн. лева.

Износът на България, разпределен според **Стандартната външнотърговска класификация**, показва, че през 2016 г. в сравнение с 2015 г. най-голям ръст е отчетен при износа на „Разнообразни готови продукти“² (20.0%). Най-голям спад (12.0%) се наблюдава при износа от сектор „Минерални горива, масла и подобни продукти“ (табл. 4 от приложението).

При вноса най-голямо нарастване е отчетено в сектор „Разнообразни готови продукти, н.д.“ (11.4%), а най-голямо намаление - в сектор „Минерални горива, масла и подобни продукти“ (20.7%).

¹ Изменение в стойностния обем по текущи цени.

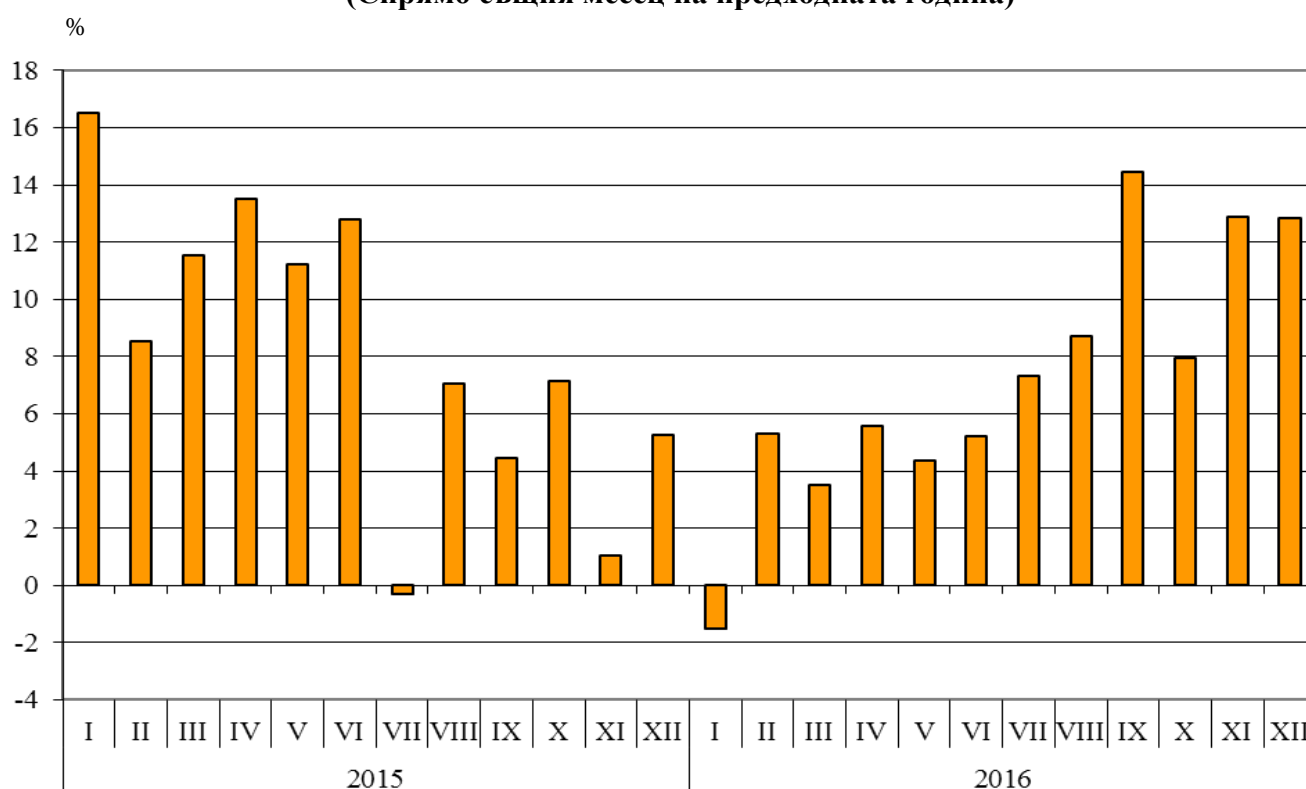
² Секторът включва разделите: сглобяеми конструкции; осветители, санитарни артикули, котли и радиатори за отопление, н.д.; мебели и техните части; медицинска и хирургическа мебелировка; спални артикули и други подобни; пътнически артикули, ръчни чанти и др.; облекло и допълнения за облекло; обувки; медицински, прецизни, оптични и контролни уреди и апарати, н.д.; фотографски и кинематографски апарати, оборудване и продукти; други оптични стоки; часовници и часовникови механизми; други разнообразни готови продукти, н.д.



Търговия на България с ЕС

През 2016 г. **износът** на България за **страните от ЕС** нараства със 7.3% спрямо предходната година и е в размер на 31 157.6 млн. лева (табл. 1 и 2 от приложението). Основни търговски партньори на България са Германия, Италия, Румъния, Гърция, Франция и Испания, които формират 68.0% от износа за ЕС (табл. 3 от приложението).

Фиг. 3. Номинално изменение в стойностния обем¹ на износа за ЕС през периода 2015 - 2016 година
(Спрямо същия месец на предходната година)

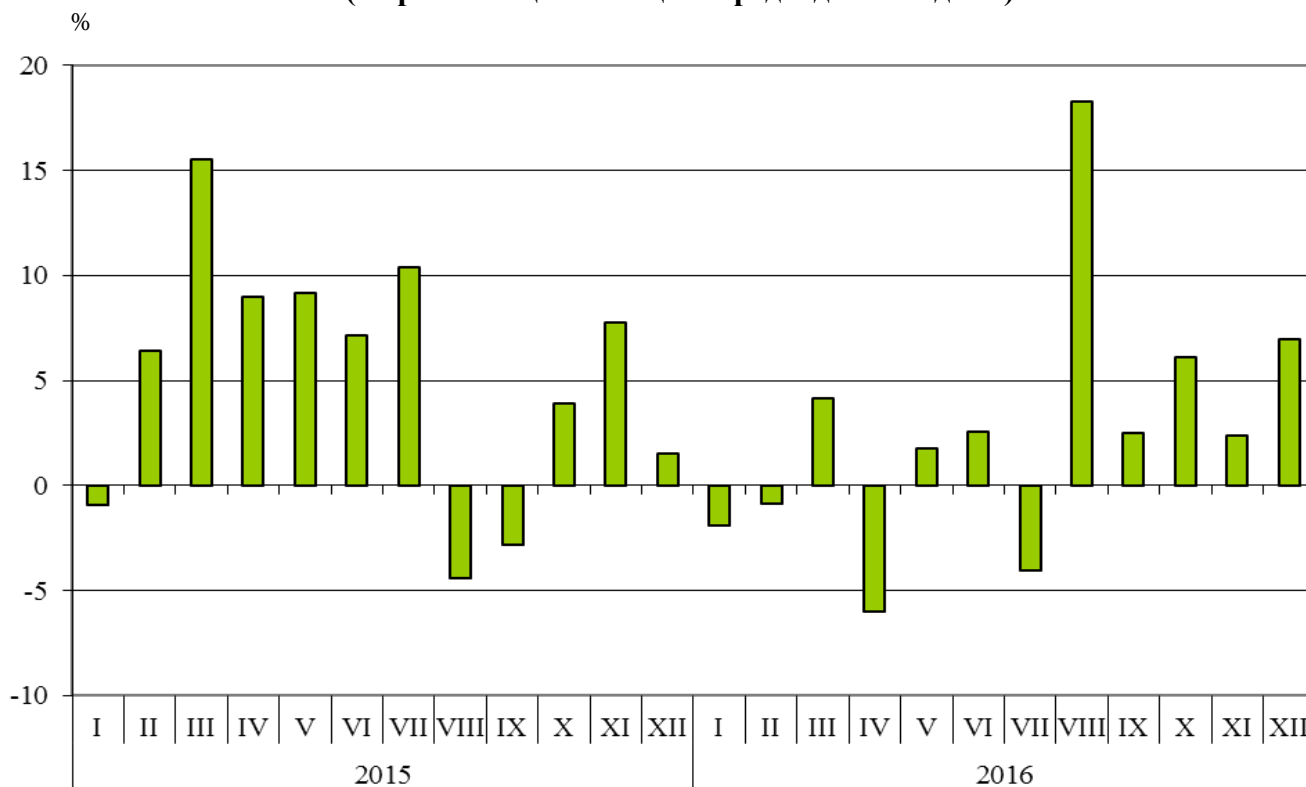


Вносът на България **от страните от ЕС** през 2016 г. се увеличава с 2.5% в сравнение с 2015 г. и е на стойност 33 989.3 млн. лева (табл. 1 и 2 от приложението). Най-съществен е стойностният обем на стоките, внесени от Германия, Италия, Румъния, Гърция и Полша, които представляват 55.4% от вноса от ЕС.

¹ Изменение в стойностния обем по текущи цени.



**Фиг. 4. Номинално изменение в стойностния обем¹ на вноса от ЕС
 през периода 2015 - 2016 година
 (Спрямо същия месец на предходната година)**



Външнотърговското салдо (износ FOB - внос CIF) на България със страните от ЕС е отрицателно и е в размер на 2 831.7 млн. лв. за 2016 година (табл. 1 от приложението).

Износът на България за ЕС, разпределен според **Стандартната външнотърговска класификация**, показва, че през 2016 г. в сравнение с 2015 г. най-голямо е увеличението в сектор „Безалкохолни и алкохолни напитки и тютюн ” (28.0%) (табл. 4 от приложението). Най-голямо намаление се наблюдава в сектор „Минерални горива, масла и подобни продукти” (13.9%).

Най-голям ръст при **вноса от ЕС** е регистриран в сектор „Безалкохолни и алкохолни напитки и тютюн” (9.5%), а най-голям спад - в сектор “Необработени (сурови) материали, негодни за консумация (изкл. горивата)” (13.2%).

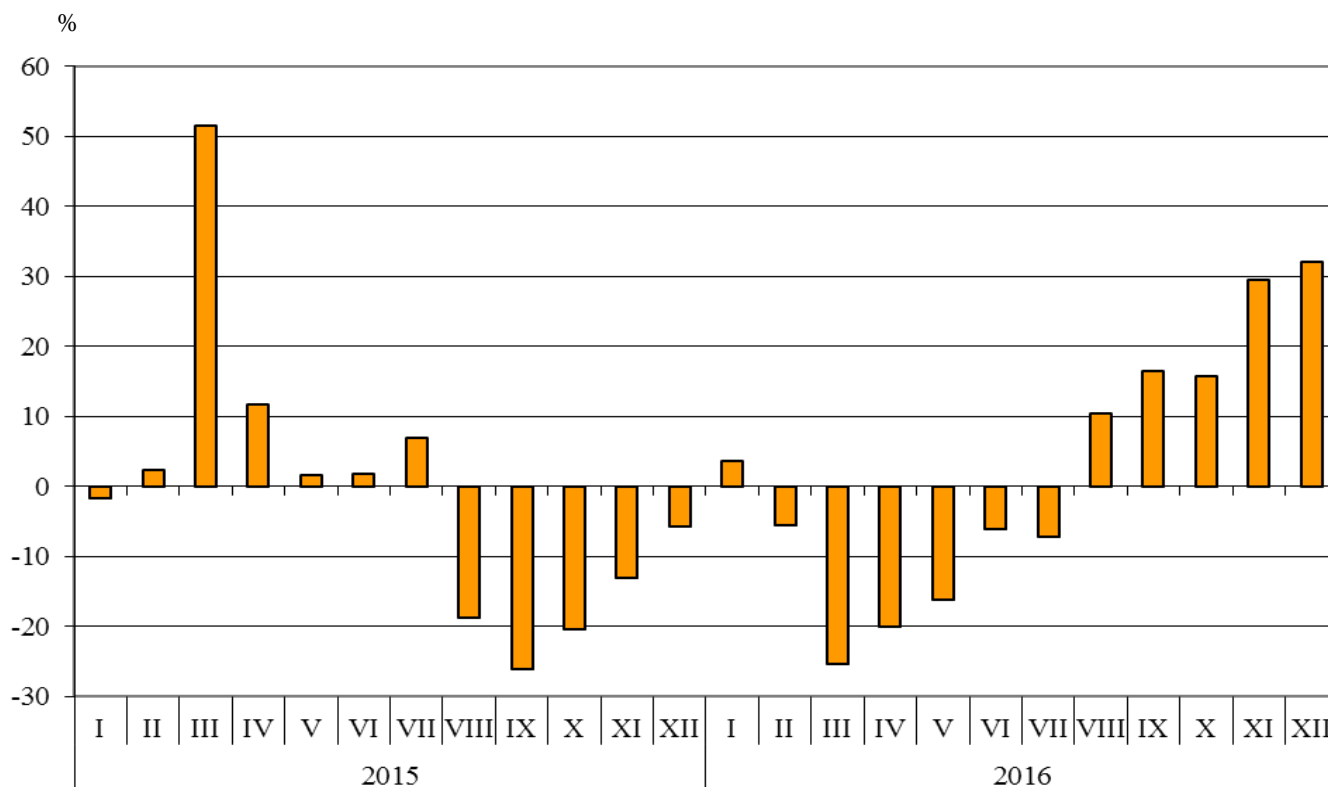
¹ Изменение в стойностния обем по текущи цени.



Търговия на България с трети страни

През 2016 г. **износът** на България за **трети страни** се увеличава с 0.8% спрямо предходната година и е на стойност 16 028.7 млн. лева (табл. 1 и 2 от приложението). Водещи търговски партньори на България са Турция, Китай, бившата югославска република Македония, Руската федерация, Сърбия, Съединени американски щати и Египет, които формират 50.8% от износа за трети страни (табл. 3 от приложението).

Фиг. 5. Номинално изменение в стойностния обем¹ на износа за трети страни през периода 2015 - 2016 година (Спрямо същия месец на предходната година)

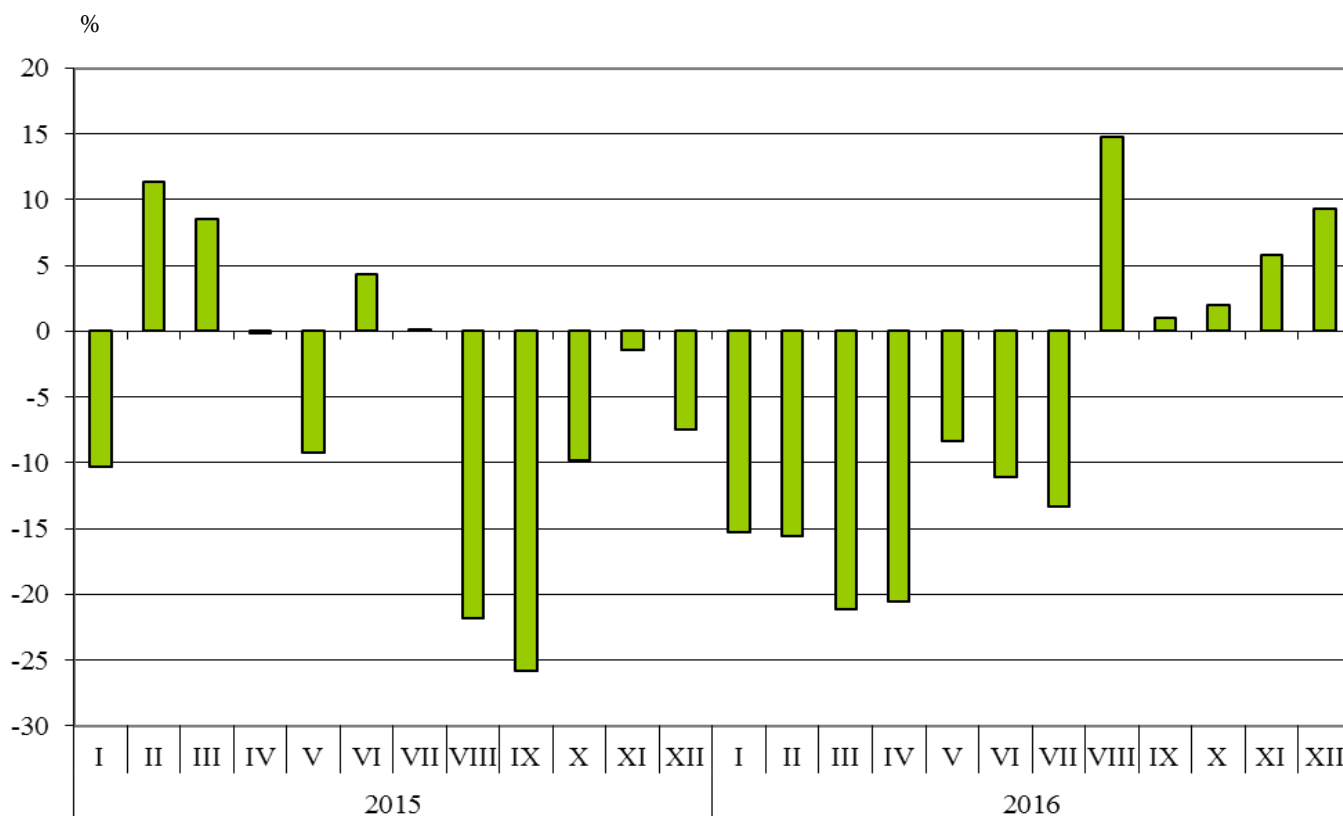


Вносът на България **от трети страни** през 2016 г. намалява с 6.4% в сравнение с 2015 г. и е в размер на 17 216.9 млн. лева (табл. 1 и 2 от приложението). Най-голям е стойностният обем на стоките, внесени от Руската федерация, Турция, Китай, Украйна и Сърбия, чийто дял възлиза на 65.9% от вноса от трети страни.

¹ Изменение в стойностния обем по текущи цени.



Фиг. 6. Номинално изменение в стойностния обем¹ на вноса от трети страни през периода 2015 - 2016 година (Спрямо същия месец на предходната година)



Външнотърговското салдо (износ FOB - внос CIF) на България с трети страни е отрицателно и е в размер на 1 188.2 млн. лв. за 2016 година (табл. 1 от приложението).

¹ Изменение в стойностния обем по текущи цени.

Приложение

Таблица 1

Износ, внос и търговско салдо на България през 2015 и 2016 г. по месеци
Окончателни данни

(Млн. левове)

Месеци/Периоди	Износ - FOB			Внос - CIF			Внос - FOB ¹			Търговско салдо - FOB/CIF			Търговско салдо - FOB/FOB ¹		
	общо	ЕС	трети страни	общо	ЕС	трети страни	общо	ЕС	трети страни	общо	ЕС	трети страни	общо	ЕС	трети страни
I.2015	3404.9	2296.0	1108.9	3767.8	2312.0	1455.8	3579.5	2199.6	1379.9	-362.9	-16.0	-346.9	-174.6	96.4	-271.0
II.2015	3427.4	2171.8	1255.6	4104.7	2624.7	1480.0	3904.3	2499.7	1404.6	-677.3	-452.9	-224.4	-476.9	-327.9	-149.0
III.2015	3971.6	2422.7	1548.9	4447.0	2886.1	1560.9	4239.8	2753.7	1486.1	-475.4	-463.4	-12.0	-268.2	-331.0	62.8
I - III.2015	10803.9	6890.5	3913.4	12319.5	7822.8	4496.7	11723.6	7453.0	4270.6	-1515.6	-932.3	-583.3	-919.7	-562.5	-357.2
IV.2015	3912.2	2403.4	1508.8	4537.2	2866.8	1670.4	4313.3	2728.0	1585.3	-625.0	-463.4	-161.6	-401.1	-324.6	-76.5
V.2015	3755.0	2297.2	1457.8	4185.7	2583.3	1602.4	3984.9	2464.5	1520.4	-430.7	-286.1	-144.6	-229.9	-167.3	-62.6
VI.2015	4022.8	2562.3	1460.5	4423.1	2830.3	1592.8	4213.6	2699.1	1514.5	-400.3	-268.0	-132.3	-190.8	-136.8	-54.0
IV - VI.2015	11690.0	7262.9	4427.1	13146.0	8280.4	4865.6	12511.8	7891.6	4620.2	-1456.0	-1017.5	-438.5	-821.8	-628.7	-193.1
I - VI.2015	22493.9	14153.4	8340.5	25465.5	16103.2	9362.3	24235.4	15344.6	8890.8	-2971.6	-1949.8	-1021.8	-1741.5	-1191.2	-550.3
VII.2015	4105.0	2629.0	1476.0	4685.9	3047.1	1638.8	4455.2	2900.6	1554.6	-580.9	-418.1	-162.8	-350.2	-271.6	-78.6
VIII.2015	3682.9	2464.8	1218.1	3798.5	2356.9	1441.6	3617.8	2250.3	1367.5	-115.6	107.9	-223.5	65.1	214.5	-149.4
IX.2015	3623.7	2484.2	1139.5	4098.5	2674.4	1424.1	3905.4	2551.3	1354.1	-474.8	-190.2	-284.6	-281.7	-67.1	-214.6
VII - IX.2015	11411.6	7578.0	3833.6	12582.9	8078.4	4504.5	11978.4	7702.2	4276.2	-1171.3	-500.4	-670.9	-566.8	-124.2	-442.6
I - IX.2015	33905.5	21731.4	12174.1	38048.4	24181.6	13866.8	36213.8	23046.8	13167.0	-4142.9	-2450.2	-1692.7	-2308.3	-1315.4	-992.9
X.2015	3899.8	2688.2	1211.6	4613.8	3065.0	1548.8	4391.7	2918.4	1473.3	-714.0	-376.8	-337.2	-491.9	-230.2	-261.7
XI.2015	3690.6	2466.2	1224.4	4576.1	3045.0	1531.1	4331.4	2904.9	1426.5	-885.5	-578.8	-306.7	-640.8	-438.7	-202.1
XII.2015	3453.6	2163.6	1290.0	4310.7	2865.6	1445.1	4077.2	2732.6	1344.6	-857.1	-702.0	-155.1	-623.6	-569.0	-54.6
X - XII.2015	11044.0	7318.0	3726.0	13500.6	8975.6	4525.0	12800.3	8555.9	4244.4	-2456.6	-1657.6	-799.0	-1756.3	-1237.9	-518.4
I - XII.2015	44949.5	29049.4	15900.1	51549.0	33157.2	18391.8	49014.1	31602.7	17411.4	-6599.5	-4107.8	-2491.7	-4064.6	-2553.3	-1511.3

¹ По данни на БНБ за транспортните разходи.



Таблица 1

Износ, внос и търговско салдо на България през 2015 и 2016 г. по месеци
Окончателни данни

(Продължение и край)

(Млн. левове)

Месеци/Периоди	Износ - FOB			Внос - CIF			Внос - FOB ¹			Търговско салдо - FOB/CIF			Търговско салдо - FOB/FOB ¹		
	общо	ЕС	трети страни	общо	ЕС	трети страни	общо	ЕС	трети страни	общо	ЕС	трети страни	общо	ЕС	трети страни
I.2016	3411.3	2261.2	1150.1	3501.5	2267.8	1233.7	3271.4	2121.9	1149.5	-90.2	-6.6	-83.6	139.9	139.3	0.6
II.2016	3471.9	2286.8	1185.1	3850.2	2601.3	1248.9	3613.4	2453.9	1159.5	-378.3	-314.5	-63.8	-141.5	-167.1	25.6
III.2016	3665.4	2507.8	1157.6	4237.1	3005.8	1231.3	3971.8	2825.6	1146.2	-571.7	-498.0	-73.7	-306.4	-317.8	11.4
I - III.2016	10548.6	7055.8	3492.8	11588.8	7874.9	3713.9	10856.6	7401.4	3455.2	-1040.2	-819.1	-221.1	-308.0	-345.6	37.6
IV.2016	3744.0	2537.4	1206.6	4021.8	2694.4	1327.4	3782.7	2547.3	1235.4	-277.8	-157.0	-120.8	-38.7	-9.9	-28.8
V.2016	3618.9	2397.6	1221.3	4096.9	2629.0	1467.9	3844.0	2481.4	1362.6	-478.0	-231.4	-246.6	-225.1	-83.8	-141.3
VI.2016	4068.4	2695.3	1373.1	4318.7	2902.4	1416.3	4050.8	2733.3	1317.5	-250.3	-207.1	-43.2	17.6	-38.0	55.6
IV - VI.2016	11431.3	7630.3	3801.0	12437.4	8225.8	4211.6	11677.5	7762.0	3915.5	-1006.1	-595.5	-410.6	-246.2	-131.7	-114.5
I - VI.2016	21979.9	14686.1	7293.8	24026.2	16100.7	7925.5	22534.1	15163.4	7370.7	-2046.3	-1414.6	-631.7	-554.2	-477.3	-76.9
VII.2016	4192.5	2821.3	1371.2	4344.2	2924.1	1420.1	4062.8	2746.7	1316.1	-151.7	-102.8	-48.9	129.7	74.6	55.1
VIII.2016	4024.8	2679.7	1345.1	4442.1	2787.3	1654.8	4140.6	2613.3	1527.3	-417.3	-107.6	-309.7	-115.8	66.4	-182.2
IX.2016	4170.7	2843.7	1327.0	4180.3	2742.0	1438.3	3917.9	2587.1	1330.8	-9.6	101.7	-111.3	252.8	256.6	-3.8
VII - IX.2016	12388.0	8344.7	4043.3	12966.6	8453.4	4513.2	12121.3	7947.1	4174.2	-578.6	-108.7	-469.9	266.7	397.6	-130.9
I - IX.2016	34367.9	23030.8	11337.1	36992.8	24554.1	12438.7	34655.4	23110.5	11544.9	-2624.9	-1523.3	-1101.6	-287.5	-79.7	-207.8
X.2016	4303.9	2 901.8	1 402.1	4831.3	3252.1	1579.2	4517.7	3042.3	1475.4	-527.4	-350.3	-177.1	-213.8	-140.5	-73.3
XI.2016	4370.5	2 783.9	1 586.6	4737.6	3117.7	1619.9	4439.2	2937.4	1501.8	-367.1	-333.8	-33.3	-68.7	-153.5	84.8
XII.2016	4144.0	2 441.1	1 702.9	4644.5	3065.4	1579.1	4356.7	2882.3	1474.4	-500.5	-624.3	123.8	-212.7	-441.2	228.5
X - XII.2016	12818.4	8126.8	4691.6	14213.4	9435.2	4778.2	13313.6	8862.0	4451.6	-1395.0	-1308.4	-86.6	-495.2	-735.2	240.0
I - XII.2016	47186.3	31157.6	16028.7	51206.2	33989.3	17216.9	47969.0	31972.5	15996.5	-4019.9	-2831.7	-1188.2	-782.7	-814.9	32.2

¹ По данни на БНБ за транспортните разходи.



Таблица 2

**Изменение в стойностния обем на износа и вноса на България през 2016г.
спрямо същия период на предходната година**

(Проценти)

Месеци/Периоди	Износ - FOB			Внос - CIF			Внос - FOB		
	общо	ЕС	трети страни	общо	ЕС	трети страни	общо	ЕС	трети страни
I	0.2	-1.5	3.7	-7.1	-1.9	-15.3	-8.6	-3.5	-16.7
II	1.3	5.3	-5.6	-6.2	-0.9	-15.6	-7.5	-1.8	-17.4
III	-7.7	3.5	-25.3	-4.7	4.1	-21.1	-6.3	2.6	-22.9
I - III	-2.4	2.4	-10.7	-5.9	0.7	-17.4	-7.4	-0.7	-19.1
IV	-4.3	5.6	-20.0	-11.4	-6.0	-20.5	-12.3	-6.6	-22.1
V	-3.6	4.4	-16.2	-2.1	1.8	-8.4	-3.5	0.7	-10.4
VI	1.1	5.2	-6.0	-2.4	2.5	-11.1	-3.9	1.3	-13.0
IV - VI	-2.2	5.1	-14.1	-5.4	-0.7	-13.4	-6.7	-1.6	-15.3
I - VI	-2.3	3.8	-12.5	-5.7	0.0	-15.3	-7.0	-1.2	-17.1
VII	2.1	7.3	-7.1	-7.3	-4.0	-13.3	-8.8	-5.3	-15.3
VIII	9.3	8.7	10.4	16.9	18.3	14.8	14.5	16.1	11.7
IX	15.1	14.5	16.5	2.0	2.5	1.0	0.3	1.4	-1.7
VII - IX	8.6	10.1	5.5	3.0	4.6	0.2	1.2	3.2	-2.4
I - IX	1.4	6.0	-6.9	-2.8	1.5	-10.3	-4.3	0.3	-12.3
X	10.4	7.9	15.7	4.7	6.1	2.0	2.9	4.2	0.1
XI	18.4	12.9	29.6	3.5	2.4	5.8	2.5	1.1	5.3
XII	20.0	12.8	32.0	7.7	7.0	9.3	6.9	5.5	9.7
X - XII	16.1	11.1	25.9	5.3	5.1	5.6	4.0	3.6	4.9
I - XII	5.0	7.3	0.8	-0.7	2.5	-6.4	-2.1	1.2	-8.1



Таблица 3

 Износ, внос и търговско салдо на България по групи страни и основни страни партньори¹
 през 2015 и 2016 година

Страни и групи страни	Износ - FOB			Внос - CIF			Търговско салдо - FOB/CIF	
	2015	2016	изменение спрямо същия период на предходната година - %	2015	2016	изменение спрямо същия период на предходната година - %	2015	2016
	млн. левове			млн. левове			млн. левове	
Общо	44949.5	47186.3	5.0	51549.0	51206.2	-0.7	-6599.5	-4019.9
ЕС	29049.4	31157.6	7.3	33157.2	33989.3	2.5	-4107.8	-2831.7
Австрия	804.0	898.7	11.8	1389.9	1412.4	1.6	-585.9	-513.7
Белгия	1658.0	1264.5	-23.7	1186.5	1188.4	0.2	471.5	76.1
Германия	5659.6	6291.2	11.2	6640.6	6694.1	0.8	-981.0	-402.9
Гърция	2954.7	3228.4	9.3	2479.7	2462.4	-0.7	475.0	766.0
Дания	245.5	283.3	15.4	243.6	233.9	-4.0	1.9	49.4
Естония	40.7	42.7	4.9	22.9	32.3	41.0	17.8	10.4
Ирландия	58.5	66.3	13.3	159.1	192.1	20.7	-100.6	-125.8
Испания	1038.3	1295.7	24.8	2362.9	2031.1	-14.0	-1324.6	-735.4
Италия	4180.2	4245.3	1.6	3902.5	4049.5	3.8	277.7	195.8
Кипър	299.5	160.4	-46.4	79.6	57.9	-27.3	219.9	102.5
Латвия	50.0	53.5	7.0	56.4	69.2	22.7	-6.4	-15.7
Литва	97.4	111.9	14.9	86.1	99.4	15.4	11.3	12.5
Люксембург	10.6	12.0	13.2	155.9	170.8	9.6	-145.3	-158.8
Малта	100.9	73.2	-27.5	19.8	33.5	69.2	81.1	39.7
Нидерландия	1057.1	1248.0	18.1	1727.3	1868.3	8.2	-670.2	-620.3
Обединено кралство	1146.4	1156.2	0.9	942.4	1174.1	24.6	204.0	-17.9
Полша	1035.0	1145.7	10.7	1608.7	2066.2	28.4	-573.7	-920.5
Португалия	185.2	200.6	8.3	109.2	93.3	-14.6	76.0	107.3
Румъния	3691.8	4048.3	9.7	3494.3	3548.7	1.6	197.5	499.6
Словакия	330.7	321.9	-2.7	741.0	686.5	-7.4	-410.3	-364.6
Словения	360.7	386.6	7.2	341.3	396.2	16.1	19.4	-9.6
Унгария	685.4	764.6	11.6	1909.4	1948.9	2.1	-1224.0	-1184.3
Финландия	117.4	80.8	-31.2	118.4	132.1	11.6	-1.0	-51.3
Франция	1908.8	2079.8	9.0	1629.8	1611.8	-1.1	279.0	468.0
Хърватия	187.1	218.7	16.9	116.5	123.0	5.6	70.6	95.7
Чешка република	769.8	787.2	2.3	1095.2	1086.9	-0.8	-325.4	-299.7
Швеция	297.3	355.4	19.5	318.0	322.8	1.5	-20.7	32.6
Неуточнени	78.8	336.7	327.3	220.2	203.5	-7.6	-141.4	133.2

¹ Страна партньор е тази, от/за която стоките са получени/изпратени.


Таблица 3
Износ, внос и търговско салдо на България по групи страни и основни страни партньори¹ през 2015 и 2016 година

(Продължение)

Страни и групи страни	Износ - FOB			Внос - CIF			Търговско салдо - FOB/CIF	
	2015	2016	изменение спрямо същия период на предходната година - %	2015	2016	изменение спрямо същия период на предходната година - %	2015	2016
	млн. левове			млн. левове			млн. левове	
ТРЕТИ СТРАНИ	15900.1	16028.7	0.8	18391.8	17216.9	-6.4	-2491.7	-1188.2
ОНД ²	2497.6	4898.5	96.1	12307.2	22916.7	86.2	-9809.6	-18018.2
в това число:								
Казахстан	42.9	36.9	-14.0	48.8	33.6	-31.1	-5.9	3.3
Руска федерация	783.6	765.3	-2.3	6201.9	4570.0	-26.3	-5418.3	-3804.7
Украйна	313.9	278.5	-11.3	916.2	801.5	-12.5	-602.3	-523.0
ОИСР³	5466.7	15274.4	179.4	4576.3	13380.7	192.4	890.4	1893.7
в това число:								
Израел	189.2	172.7	-8.7	73.3	99.0	35.1	115.9	73.7
Канада	80.9	96.0	18.7	54.6	94.3	72.7	26.3	1.7
Република Корея	104.4	160.8	54.0	165.6	218.1	31.7	-61.2	-57.3
Съединени американски щати	718.2	693.5	-3.4	474.7	408.3	-14.0	243.5	285.2
Турция	3923.8	3694.9	-5.8	2924.9	3179.5	8.7	998.9	515.4
Япония	75.7	80.0	5.7	165.3	186.0	12.5	-89.6	-106.0
ЕАСТ⁴	474.3	1062.4	124.0	789.8	1599.0	102.5	-315.5	-536.6
в това число:								
Норвегия	47.4	68.7	44.9	32.6	45.3	39.0	14.8	23.4
Швейцария	174.7	266.5	52.5	377.3	384.2	1.8	-202.6	-117.7
Страни, невключени в горните групировки:								
Албания	111.6	127.2	14.0	38.0	31.1	-18.2	73.6	96.1
Бивша югославска република Македония	754.6	769.1	1.9	507.7	505.2	-0.5	246.9	263.9
Босна и Херцеговина	118.1	130.4	10.4	58.9	84.9	44.1	59.2	45.5
Бразилия	45.4	50.7	11.7	59.3	50.2	-15.3	-13.9	0.5
Виетнам	70.7	175.6	148.4	89.3	80.6	-9.7	-18.6	95.0
Грузия	316.4	323.1	2.1	446.9	280.7	-37.2	-130.5	42.4

¹ Страна партньор е тази, за/от която стоките са изпратени/получени.

² ОНД включва: Азербайджан, Армения, Беларус, Казахстан, Киргизка република, Република Молдова, Руска федерация, Таджикистан, Туркменистан, Узбекистан и Украйна.

³ ОИСР включва: Австралия, Американски Вирджински острови, Исландия, Канада, Мексико, Нова Зеландия, Норвегия, Република Корея, САЩ, Турция, Швейцария, Япония, Израел и Чили.

⁴ ЕАСТ включва: Норвегия, Швейцария, Исландия и Лихтенщайн.

**Износ, внос и търговско салдо на България по групи страни и основни страни партньори¹
 през 2015 и 2016 година**

(Продължение и край)

Страни и групи страни	Износ - FOB			Внос - CIF			Търговско салдо - FOB/CIF	
	2015	2016	изменение спрямо същия период на предходната година - %	2015	2016	изменение спрямо същия период на предходната година - %	2015	2016
	млн. левове			млн. левове			млн. левове	
Египет	738.3	567.2	-23.2	201.4	709.7	252.4	536.9	-142.5
Индия	109.9	202.7	84.4	275.5	238.9	-13.3	-165.6	-36.2
Индонезия	99.1	67.0	-32.4	72.0	71.8	-0.3	27.1	-4.8
Ислямска република Иран	244.5	134.0	-45.2	28.1	49.1	74.7	216.4	84.9
Китай	1049.5	914.5	-12.9	1894.6	2034.9	7.4	-845.1	-1120.4
Обединени арабски емирства	416.7	457.4	9.8	138.2	41.6	-69.9	278.5	415.8
Перу	5.9	15.6	164.4	40.9	47.3	15.6	-35.0	-31.7
Република Южна Африка	109.4	134.8	23.2	24.4	35.7	46.3	85.0	99.1
Сингапур	664.5	355.8	-46.5	54.7	54.8	0.2	609.8	301.0
Сирийска арабска република	46.2	35.7	-22.7	14.7	1.7	-88.4	31.5	34.0
Сърбия	820.0	743.4	-9.3	696.8	761.7	9.3	123.2	-18.3
Тайван	41.4	50.2	21.3	216.4	219.7	1.5	-175.0	-169.5

¹ Страна партньор е тази, за/от която стоките са изпратени/получени.


Износ, внос и търговско салдо на България по сектори на Стандартната външнотърговска класификация (SITC, рев. 4) през 2015 и 2016 година

Сектори на SITC	Износ - FOB			Внос - CIF			Търговско салдо - FOB/CIF	
	2015	2016	изменение спрямо същия период на предходната година - %	2015	2016	изменение спрямо същия период на предходната година - %	2015	2016
	млн. левове			млн. левове			млн. левове	
Общо	44949.5	47186.3	5.0	51549.0	51206.2	-0.7	-6599.5	-4019.9
в т.ч. ЕС	29049.4	31157.6	7.3	33157.2	33989.3	2.5	-4107.8	-2831.7
Храни и живи животни	4857.4	5399.5	11.2	3980.9	4149.8	4.2	876.5	1249.7
в т.ч. ЕС	3260.5	3746.5	14.9	3184.3	3315.4	4.1	76.2	431.1
Безалкохолни и алкохолни напитки и тютюн	823.9	810.9	-1.6	733.0	786.2	7.3	90.9	24.7
в т.ч. ЕС	288.2	368.8	28.0	585.1	640.4	9.5	-296.9	-271.6
Необработени (сурови) материали, негодни за консумация (изкл. горивата)	2953.8	3134.3	6.1	4230.3	3696.8	-12.6	-1276.5	-562.5
в т.ч. ЕС	1850.8	2108.6	13.9	2453.2	2129.6	-13.2	-602.4	-21.0
Минерални горива, масла и подобни продукти	4859.4	4275.4	-12.0	8042.5	6377.6	-20.7	-3183.1	-2102.2
в т.ч. ЕС	1388.3	1195.5	-13.9	1448.9	1340.2	-7.5	-60.6	-144.7
Мазнини, масла и восъци от животински и растителен произход	471.6	483.4	2.5	177.9	181.7	2.1	293.7	301.7
в т.ч. ЕС	323.1	314.3	-2.7	122.2	132.1	8.1	200.9	182.2
Химични вещества и продукти	4437.3	4732.6	6.7	7238.4	7609.5	5.1	-2801.1	-2876.9
в т.ч. ЕС	2576.4	3140.5	21.9	5533.0	6005.4	8.5	-2956.6	-2864.9
Артикули, класифицирани главно според вида на материала	9968.6	9595.8	-3.7	8722.6	9177.5	5.2	1246.0	418.3
в т.ч. ЕС	6859.5	6617.5	-3.5	5458.3	5826.8	6.8	1401.2	790.7
Машини, оборудване и превозни средства	9400.8	10163.4	8.1	14006.3	14319.5	2.2	-4605.5	-4156.1
в т.ч. ЕС	6891.9	7383.9	7.1	11136.3	11102.6	-0.3	-4244.4	-3718.7
Разнообразни готови продукти, н.д.	7058.2	8466.4	20.0	4137.9	4608.4	11.4	2920.3	3858.0
в т.ч. ЕС	5522.7	6195.4	12.2	2986.9	3243.3	8.6	2535.8	2952.1
Стоки и сделки, н.д.	118.5	124.6	5.1	279.2	299.2	7.2	-160.7	-174.6
в т.ч. ЕС	88.0	86.6	-1.6	249.0	253.5	1.8	-161.0	-166.9