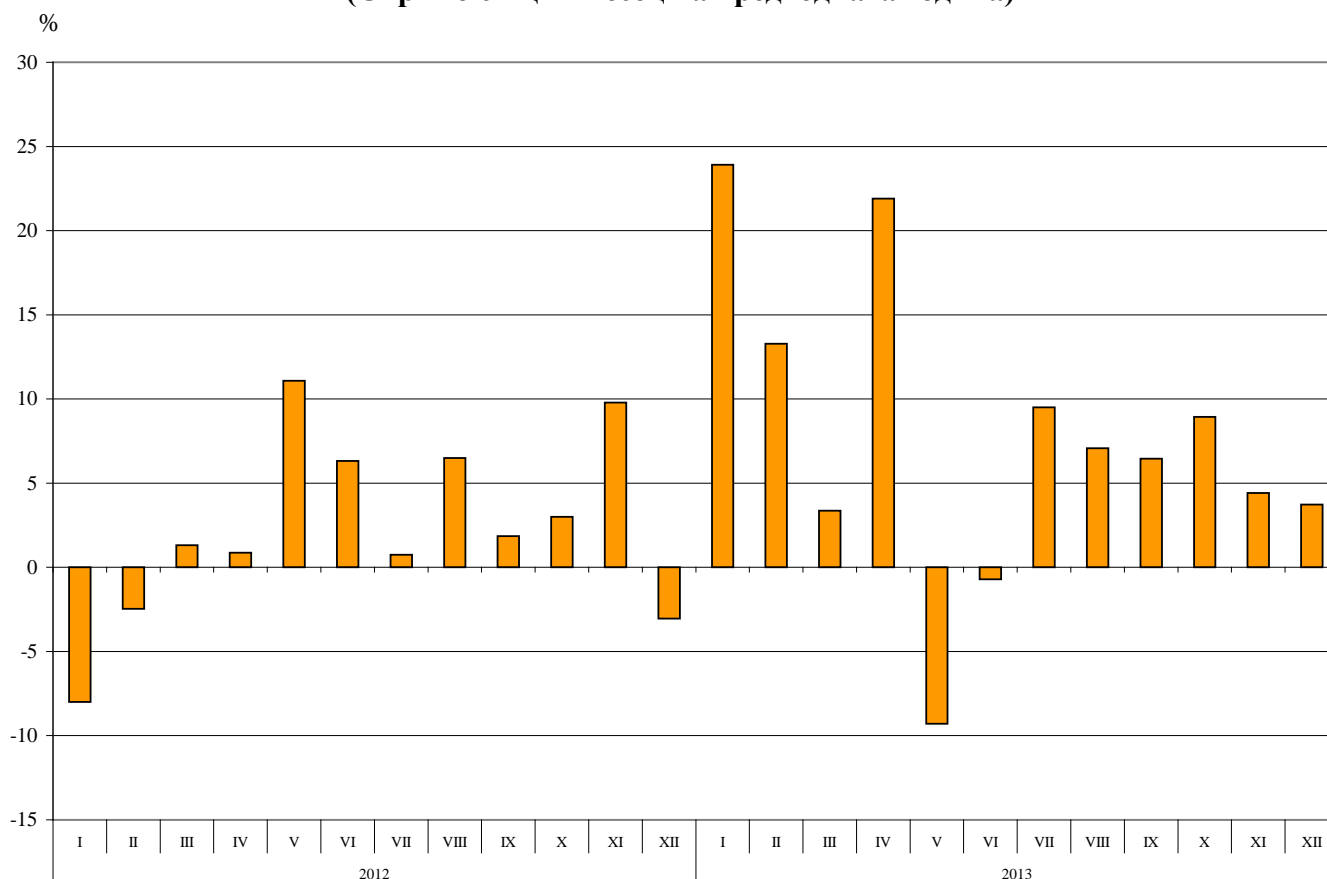




ВЪНШНА ТЪРГОВИЯ НА БЪЛГАРИЯ ПРЕЗ 2013 ГОДИНА - ОКОНЧАТЕЛНИ ДАННИ

През **2013 г.** са **изнесени стоки** за 43.6 млрд. лв. и спрямо 2012 г. износът се увеличава със 7.2% (табл. 1 и 2 от приложението). В сравнение със съответния месец на предходната година най-голям ръст се наблюдава при износа през януари - с 23.9%, а най-голям спад през май - с 9.3%.

**Фиг. 1. Номинално изменение в стойностния обем¹ на износа
за периода 2012 - 2013 година
(Спрямо същия месец на предходната година)**

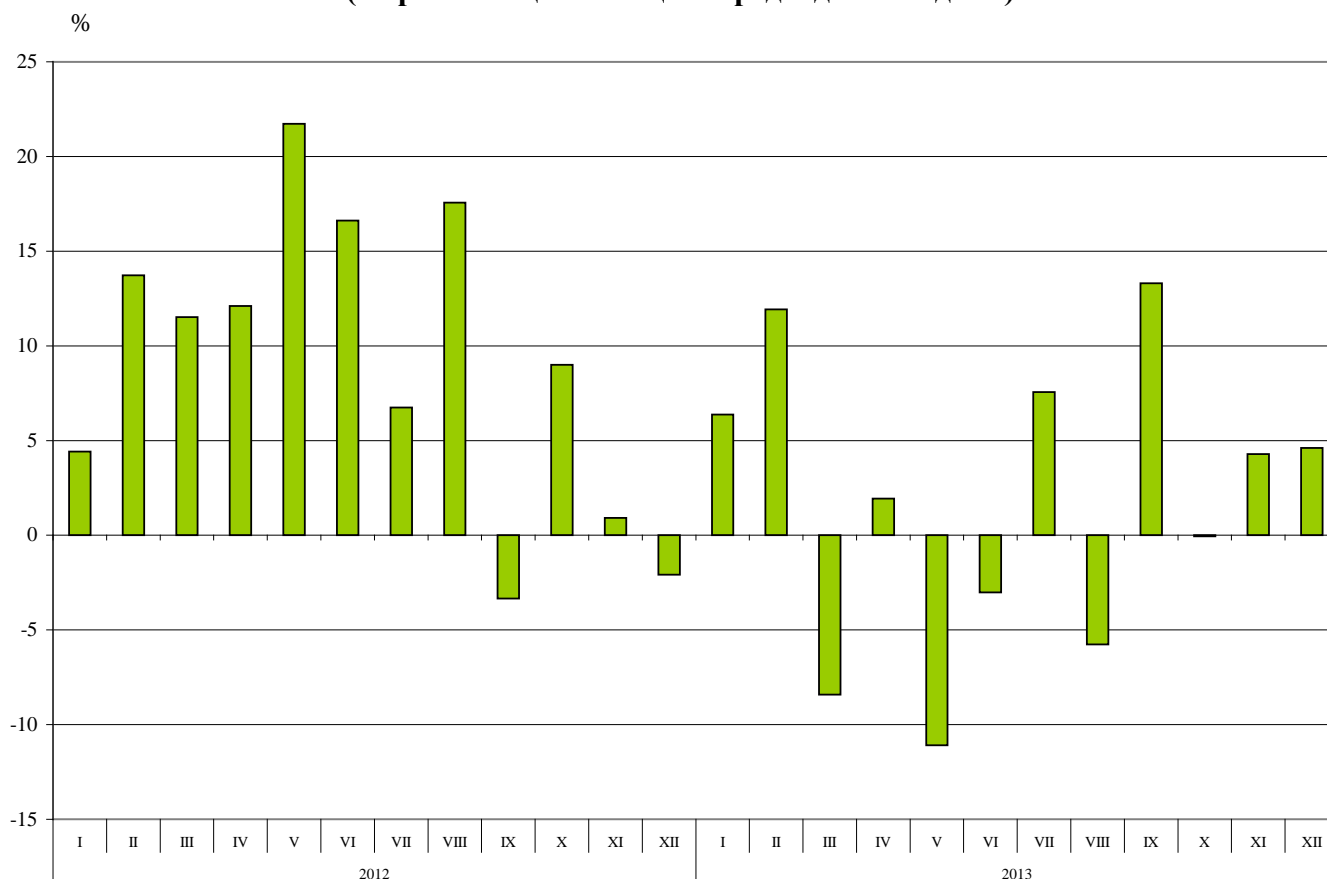


Внесените стоки (по цени CIF) през 2013 г. са за 50.5 млрд. лв., или с 1.4% повече от предходната година (табл. 1 и 2 от приложението). През 2013 г. в сравнение със съответния месец на 2012 г. най-голям ръст при вноса се наблюдава през септември - с 13.3%, а най-голям спад се отчита през май - с 11.1%. Тенденцията вносът по месеци да е по-голям от износа се запазва и през 2013 г. с изключение на месец август.

¹ Изменение в стойностния обем по текущи цени.



**Фиг. 2. Номинално изменение в стойностния обем¹ на вноса
за периода 2012 - 2013 година
(Спрямо същия месец на предходната година)**



Външнотърговското салдо (износ FOB - внос CIF) през 2013 г. е отрицателно и е в размер на 7.0 млрд. лв., което е с 2.2 млрд. лв. по-малко от салдото за 2012 г. (табл. 1 и 2 от приложението). По цени FOB/FOB (след елиминиране на разходите за транспорт и застраховки при внос на стоки) отрицателното салдо за 2013 г. е на стойност 4.8 млрд. лева.

Износът на България, разпределен според Стандартната външнотърговска класификация, показва, че през 2013 г. в сравнение с 2012 г. са изнесени повече стоки в преобладаващата част от секторите. Най-голям ръст се наблюдава при износа на „Мазнини, масла и восъци от животински и растителен произход” (30.2%). Спад (2.9%) се наблюдава единствено при износа от сектор „Минерални горива, масла и подобни продукти” (табл. 4 от приложението).

¹ Изменение в стойностния обем по текущи цени.

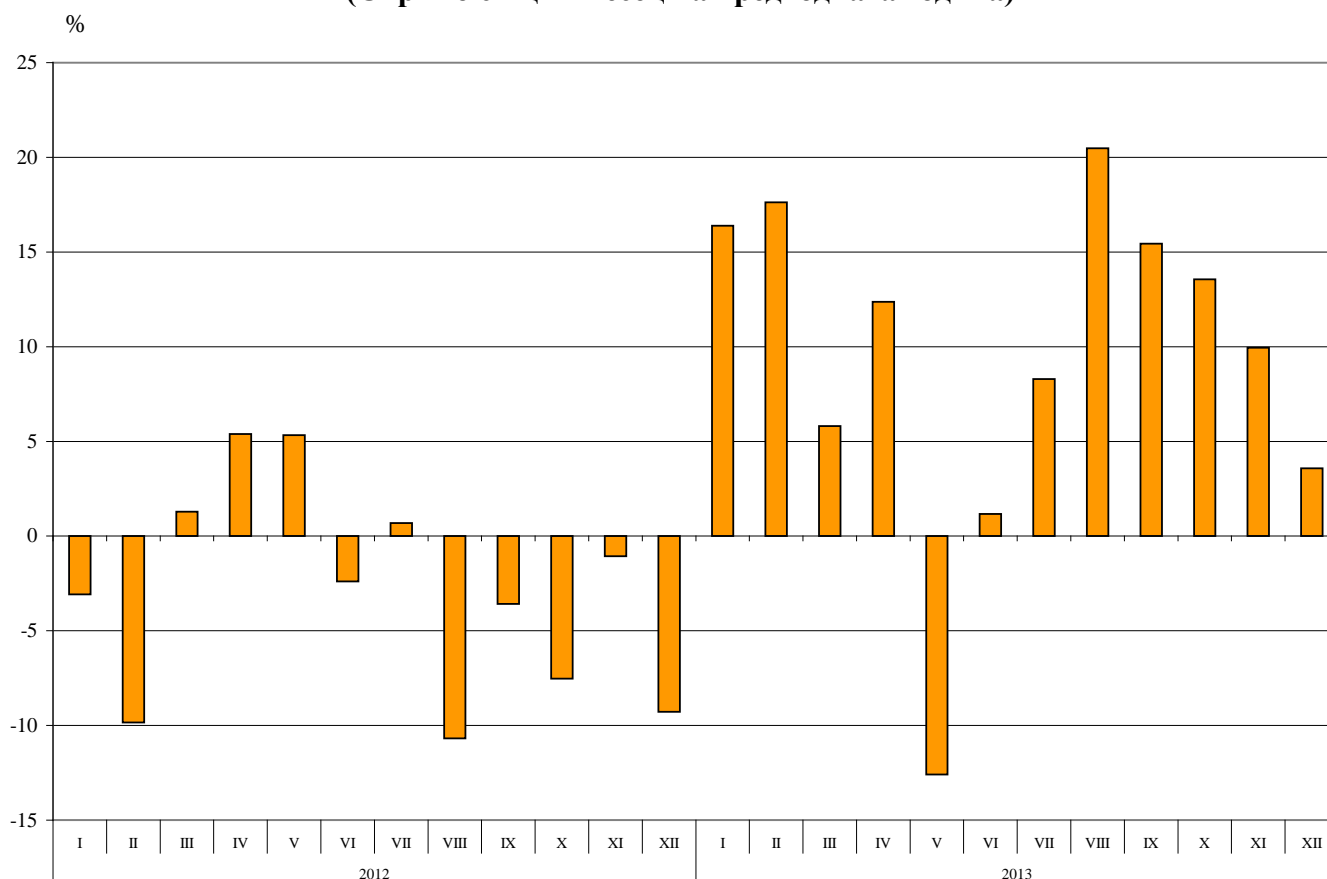


При вноса най-голям ръст е отчетен в секторите „Безалкохолни и алкохолни напитки и тютюн” (10.8%) и „Разнообразни готови продукти, н.д.”¹ (9.9%). Най-голям спад се наблюдава при вноса от сектор „Мазнини, масла и восъци от животински и растителен произход” (13.4%).

Търговия на България с ЕС

През 2013 г. износът на България за страните от ЕС се увеличава с 9.1% спрямо предходната година и е в размер на 26.1 млрд. лв. (табл. 1 и 2 от приложението). Основни търговски партньори на България са Германия, Италия, Румъния, Гърция, Франция, Белгия и Испания, които формират 75.3% от износа за ЕС (табл. 3 от приложението).

Фиг. 3. Номинално изменение в стойностния обем² на износа за ЕС за периода 2012 - 2013 година (Спрямо същия месец на предходната година)



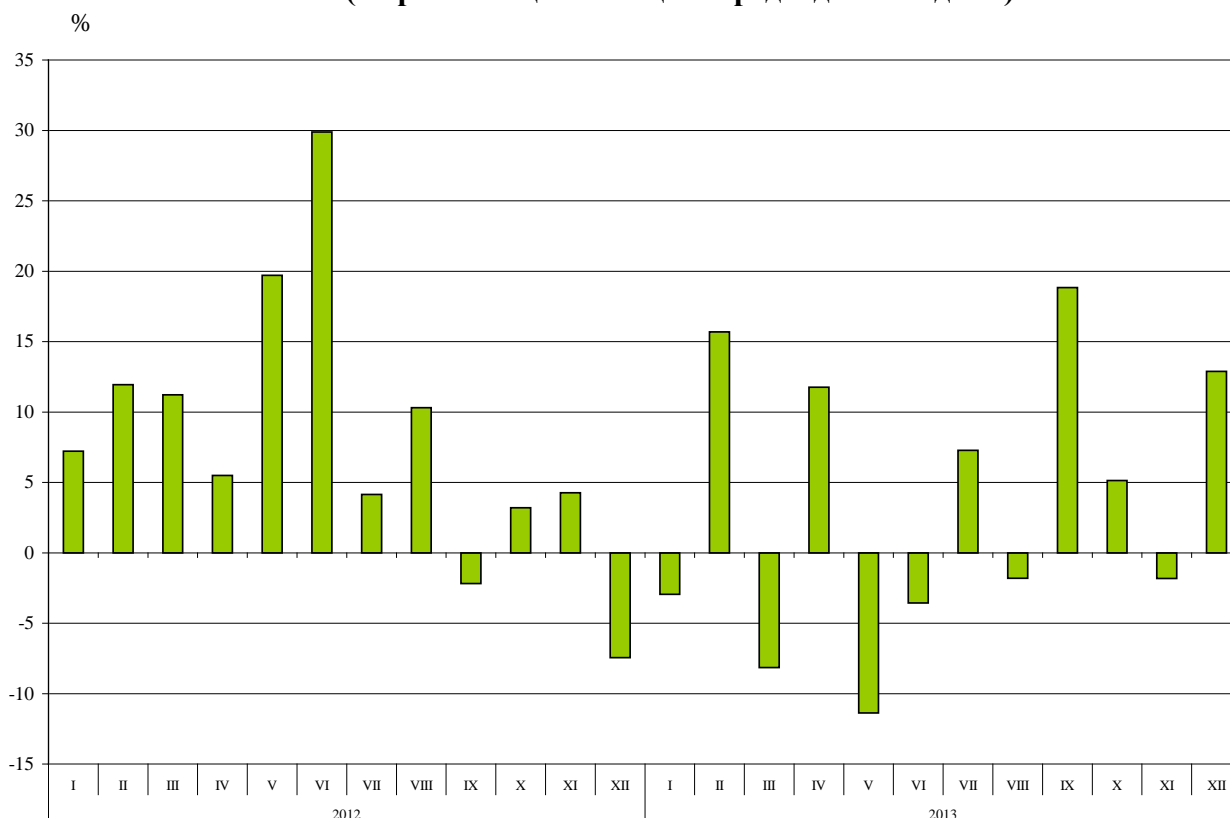
¹ Секторът включва разделите: сглобяеми конструкции; осветители, санитарни артикули, котли и радиатори за отопление, н.д.; мебели и техните части; медицинска и хирургическа мебелировка; спални артикули и други; пътнически артикули, ръчни чанти и други; облекло и допълнения за облекло; обувки; медицински, прецизни, оптични и контролни уреди и апарати, н.д.; фотографски и кинематографски апарати, оборудване и продукти; други оптични стоки; часовници и часовникови механизми; други разнообразни готови продукти, н.д.

² Изменение в стойностния обем по текущи цени.



Вносът на България от страните от ЕС за 2013 г. се увеличава с 3.1% спрямо предходната година и е на стойност 30.2 млрд. лева (табл. 1 и 2 от приложението). Най-голям е стойностният обем на стоките, внесени от Германия, Италия, Румъния, Гърция и Испания.

Фиг. 4. Номинално изменение в стойностния обем¹ на вноса от ЕС за периода 2012 - 2013 година (Спрямо същия месец на предходната година)



Външнотърговското салдо (износ FOB - внос CIF) на България със страните от ЕС е отрицателно и е в размер на 4.1 млрд. лв. за 2013 г. (табл. 1 от приложението).

Износът на България за ЕС, разпределен според Стандартната външнотърговска класификация, показва, че през 2013 г. в сравнение с 2012 г. най-голямо е увеличението в сектор „Мазнини, масла и восъци от животински и растителен произход” (29.5%) (табл. 4 от приложението).

Най-голям ръст при вноса от ЕС се наблюдава в сектор „Безалкохолни и алкохолни напитки и тютюн” (8.7%).

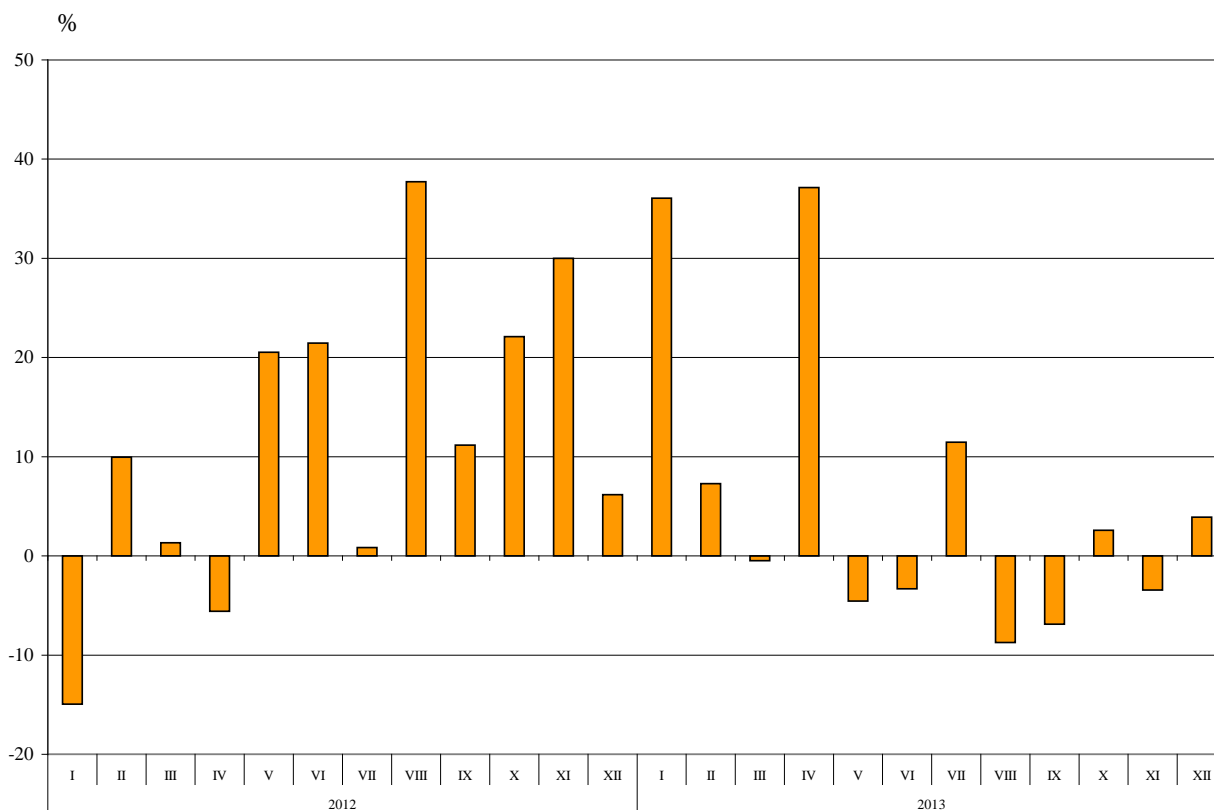
¹ Изменение в стойностния обем по текущи цени.



Търговия на България с трети страни

През 2013 г. **износът** на България за **трети страни** се увеличава с 4.5% спрямо предходната година и е на стойност 17.4 млрд. лв. (табл. 1 и 2 от приложението). Основни търговски партньори на България са Турция, Китай, Руската федерация, Украйна, Гибралтар, Сърбия и бившата югославска република Македония, които формират 53.7% от износа за трети страни (табл. 3 от приложението).

Фиг. 5. Номинално изменение в стойностния обем¹ на износа за трети страни за периода 2012 - 2013 година (Спрямо същия месец на предходната година)

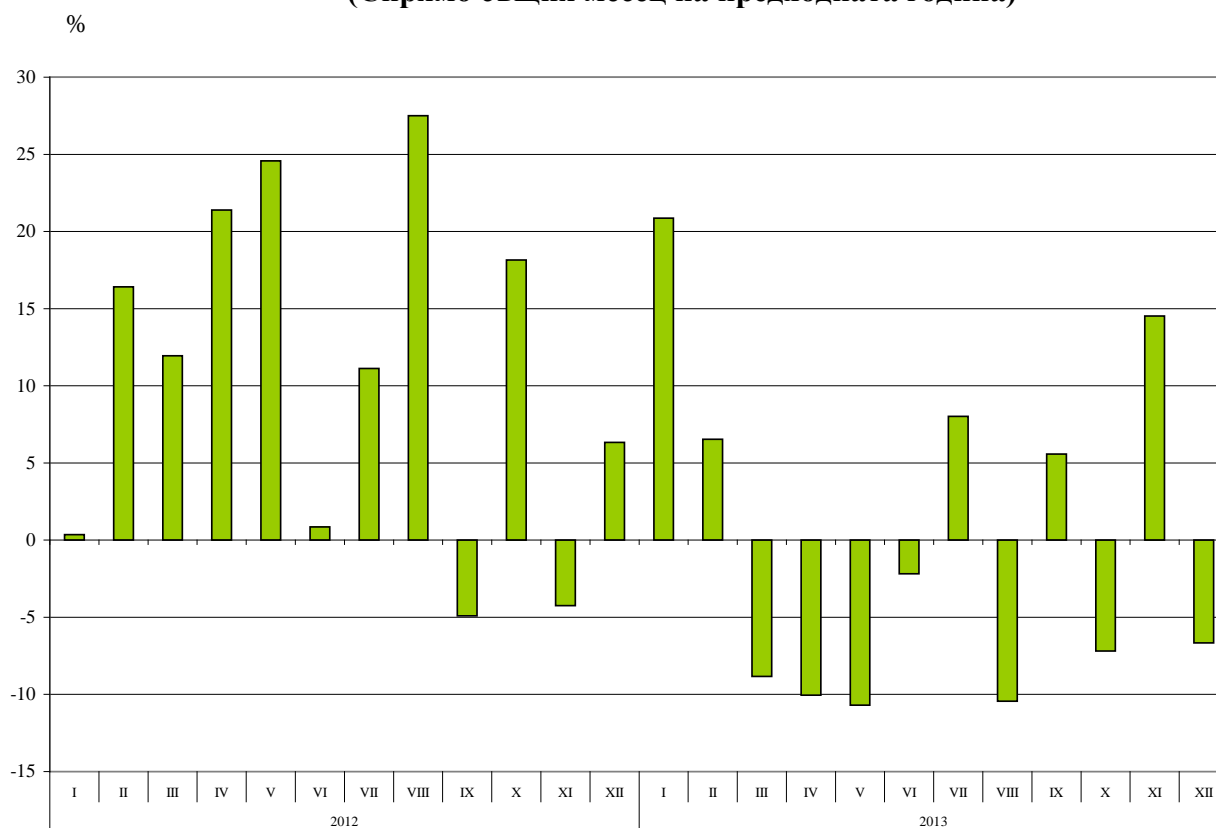


Вносът на България от **трети страни** за 2013 г. намалява с 0.9% спрямо предходната година и е в размер на 20.4 млрд. лв. (табл. 1 и 2 от приложението). Най-голям е стойностният обем на стоките, внесени от Руската федерация, Турция, Китай и Украйна.

¹ Изменение в стойностния обем по текущи цени.



Фиг. 6. Номинално изменение в стойностния обем¹ на вноса от трети страни за периода 2012 - 2013 година (Спрямо същия месец на предходната година)



Външнотърговското салдо (износ FOB - внос CIF) на България с трети страни е отрицателно и е на стойност 2.9 млрд. лв. за 2013 г. (табл. 1 от приложението).

¹ Изменение в стойностния обем по текущи цени.

Приложение

Таблица 1

Износ, внос и търговско салдо на България за 2012 и 2013 г. по месеци - окончателни данни

(Млн. левове)

Месеци/ Периоди	Износ - FOB			Внос - CIF			Внос - FOB ¹			Търговско салдо - FOB/CIF			Търговско салдо - FOB/FOB ¹		
	общо	ЕС ²	трети страни ³	общо	ЕС ²	трети страни ³	общо	ЕС ²	трети страни ³	общо	ЕС ²	трети страни ³	общо	ЕС ²	трети страни ³
I.2012	2810.3	1733.9	1076.4	3501.3	2130.3	1371.0	3330.7	2029.9	1300.8	-691.0	-396.4	-294.6	-520.4	-296.0	-224.4
II.2012	2862.9	1659.7	1203.2	3603.3	2125.2	1478.1	3433.5	2032.3	1401.2	-740.4	-465.5	-274.9	-570.6	-372.6	-198.0
III.2012	3363.6	2053.3	1310.3	4207.2	2540.7	1666.5	4008.0	2426.2	1581.8	-843.6	-487.4	-356.2	-644.4	-372.9	-271.5
I - III.2012	9036.8	5446.9	3589.9	11311.8	6796.2	4515.6	10772.2	6488.4	4283.8	-2275.0	-1349.3	-925.7	-1735.4	-1041.5	-693.9
IV.2012	3171.8	1950.5	1221.3	4277.3	2348.4	1928.9	4068.0	2245.9	1822.1	-1105.5	-397.9	-707.6	-896.2	-295.4	-600.8
V.2012	3647.7	2149.9	1497.8	4646.8	2679.1	1967.7	4420.4	2556.6	1863.8	-999.1	-529.2	-469.9	-772.7	-406.7	-366.0
VI.2012	3462.2	2017.5	1444.7	4372.3	2643.4	1728.9	4158.3	2517.6	1640.7	-910.1	-625.9	-284.2	-696.1	-500.1	-196.0
IV - VI.2012	10281.7	6117.9	4163.8	13296.4	7670.9	5625.5	12646.7	7320.1	5326.6	-3014.7	-1553.0	-1461.7	-2365.0	-1202.2	-1162.8
I - VI.2012	19318.5	11564.8	7753.7	24608.2	14467.1	10141.1	23418.9	13808.5	9610.4	-5289.7	-2902.3	-2387.4	-4100.4	-2243.7	-1856.7
VII.2012	3645.9	2251.4	1394.5	4341.6	2657.5	1684.1	4134.1	2536.4	1597.7	-695.7	-406.1	-289.6	-488.2	-285.0	-203.2
VIII.2012	3658.4	1979.5	1678.9	4115.4	2232.0	1883.4	3913.7	2134.6	1779.1	-457.0	-252.5	-204.5	-255.3	-155.1	-100.2
IX.2012	3549.9	2120.9	1429.0	4033.4	2351.8	1681.6	3836.8	2248.9	1587.9	-483.5	-230.9	-252.6	-286.9	-128.0	-158.9
VII - IX.2012	10854.2	6351.8	4502.4	12490.4	7241.3	5249.1	11884.6	6919.9	4964.7	-1636.2	-889.5	-746.7	-1030.4	-568.1	-462.3
I - IX.2012	30172.7	17916.6	12256.1	37098.6	21708.4	15390.2	35303.5	20728.4	14575.1	-6925.9	-3791.8	-3134.1	-5130.8	-2811.8	-2319.0
X.2012	3637.5	2106.5	1531.0	4537.8	2630.0	1907.8	4316.2	2514.0	1802.2	-900.3	-523.5	-376.8	-678.7	-407.5	-271.2
XI.2012	3802.9	2230.6	1572.3	4340.5	2718.9	1621.6	4131.3	2594.9	1536.4	-537.6	-488.3	-49.3	-328.4	-364.3	35.9
XII.2012	3009.8	1680.1	1329.7	3816.8	2202.1	1614.7	3639.6	2105.7	1533.9	-807.0	-522.0	-285.0	-629.8	-425.6	-204.2
X - XII.2012	10450.2	6017.2	4433.0	12695.1	7551.0	5144.1	12087.1	7214.6	4872.5	-2244.9	-1533.8	-711.1	-1636.9	-1197.4	-439.5
I - XII.2012	40622.9	23933.8	16689.1	49793.7	29259.4	20534.3	47390.6	27943.0	19447.6	-9170.8	-5325.6	-3845.2	-6767.7	-4009.2	-2758.5

¹ По данни на БНБ за транспортните разходи.

² В ЕС е включена Хърватия и за периодите преди 1 юли 2013 година.

³ От трети страни е изключена Хърватия и за периодите преди 1 юли 2013 година.



Таблица 1

Износ, внос и търговско салдо на България за 2012 и 2013 г. по месеци - окончателни данни

(Продължение и край)

(Млн. левове)

Месеци/ Периоди	Износ - FOB			Внос - CIF			Внос - FOB ¹			Търговско салдо - FOB/CIF			Търговско салдо - FOB/FOB ¹		
	общо	ЕС ²	трети страни ³	общо	ЕС ²	трети страни ³	общо	ЕС ²	трети страни ³	общо	ЕС ²	трети страни ³	общо	ЕС ²	трети страни ³
I.2013	3482.5	2018.0	1464.5	3724.5	2067.5	1657.0	3558.7	1985.8	1572.9	-242.0	-49.5	-192.5	-76.2	32.2	-108.4
II.2013	3243.0	1952.2	1290.8	4033.2	2458.5	1574.7	3852.1	2355.5	1496.6	-790.2	-506.3	-283.9	-609.1	-403.3	-205.8
III.2013	3476.6	2172.7	1303.9	3852.9	2333.5	1519.4	3693.4	2244.7	1448.7	-376.3	-160.8	-215.5	-216.8	-72.0	-144.8
I - III.2013	10202.1	6142.9	4059.2	11610.6	6859.5	4751.1	11104.2	6586.0	4518.2	-1408.5	-716.6	-691.9	-902.1	-443.1	-459.0
IV.2013	3866.5	2191.7	1674.8	4359.9	2624.7	1735.2	4177.8	2518.1	1659.7	-493.4	-433.0	-60.4	-311.3	-326.4	15.1
V.2013	3308.9	1879.3	1429.6	4131.5	2374.3	1757.2	3952.8	2281.3	1671.5	-822.6	-495.0	-327.6	-643.9	-402.0	-241.9
VI.2013	3437.8	2041.0	1396.8	4240.2	2549.1	1691.1	4056.5	2447.8	1608.7	-802.4	-508.1	-294.3	-618.7	-406.8	-211.9
IV - VI.2013	10613.2	6112.0	4501.2	12731.6	7548.1	5183.5	12187.1	7247.2	4939.9	-2118.4	-1436.1	-682.3	-1573.9	-1135.2	-438.7
I - VI.2013	20815.3	12254.9	8560.4	24342.2	14407.6	9934.6	23291.3	13833.2	9458.1	-3526.9	-2152.7	-1374.2	-2476.0	-1578.3	-897.7
VII.2013	3992.4	2438.0	1554.4	4670.0	2850.9	1819.1	4464.4	2735.4	1729.0	-677.6	-412.9	-264.7	-472.0	-297.4	-174.6
VIII.2013	3917.0	2384.8	1532.2	3878.3	2191.6	1686.7	3706.1	2104.4	1601.7	38.7	193.2	-154.5	210.9	280.4	-69.5
IX.2013	3779.0	2448.4	1330.6	4570.1	2794.8	1775.3	4364.9	2679.9	1685.0	-791.1	-346.4	-444.7	-585.9	-231.5	-354.4
VII - IX.2013	11688.4	7271.2	4417.2	13118.4	7837.3	5281.1	12535.4	7519.7	5015.7	-1430.0	-566.1	-863.9	-847.0	-248.5	-598.5
I - IX.2013	32503.7	19526.1	12977.6	37460.6	22244.9	15215.7	35826.7	21352.9	14473.8	-4956.9	-2718.8	-2238.1	-3323.0	-1826.8	-1496.2
X.2013	3962.7	2392.2	1570.5	4535.5	2764.9	1770.6	4329.4	2650.8	1678.6	-572.8	-372.7	-200.1	-366.7	-258.6	-108.1
XI.2013	3970.9	2452.6	1518.3	4526.4	2669.2	1857.2	4333.2	2566.2	1767.0	-555.5	-216.6	-338.9	-362.3	-113.6	-248.7
XII.2013	3121.9	1740.2	1381.7	3992.9	2485.7	1507.2	3822.4	2384.6	1437.8	-871.0	-745.5	-125.5	-700.5	-644.4	-56.1
X - XII.2013	11055.5	6585.0	4470.5	13054.8	7919.8	5135.0	12485.0	7601.6	4883.4	-1999.3	-1334.8	-664.5	-1429.5	-1016.6	-412.9
I - XII.2013	43559.2	26111.1	17448.1	50515.4	30164.7	20350.7	48311.7	28954.5	19357.2	-6956.2	-4053.6	-2902.6	-4752.5	-2843.4	-1909.1

¹ По данни на БНБ за транспортните разходи.

² В ЕС е включена Хърватия и за периодите преди 1 юли 2013 година.

³ От трети страни е изключена Хърватия и за периодите преди 1 юли 2013 година.



Изменение в стойностния обем на износа и вноса на България през 2013 г. спрямо същия период на предходната година

(Проценти)

Месеци/Периоди	Износ - FOB			Внос - CIF			Внос - FOB		
	общо	ЕС ¹	трети страни ²	общо	ЕС ¹	трети страни ²	общо	ЕС ¹	трети страни ²
I	23.9	16.4	36.1	6.4	-2.9	20.9	6.8	-2.2	20.9
II	13.3	17.6	7.3	11.9	15.7	6.5	12.2	15.9	6.8
III	3.4	5.8	-0.5	-8.4	-8.2	-8.8	-7.8	-7.5	-8.4
I - III	12.9	12.8	13.1	2.6	0.9	5.2	3.1	1.5	5.5
IV	21.9	12.4	37.1	1.9	11.8	-10.0	2.7	12.1	-8.9
V	-9.3	-12.6	-4.6	-11.1	-11.4	-10.7	-10.6	-10.8	-10.3
VI	-0.7	1.2	-3.3	-3.0	-3.6	-2.2	-2.4	-2.8	-2.0
IV - VI	3.2	-0.1	8.1	-4.2	-1.6	-7.9	-3.6	-1.0	-7.3
I - VI	7.7	6.0	10.4	-1.1	-0.4	-2.0	-0.5	0.2	-1.6
VII	9.5	8.3	11.5	7.6	7.3	8.0	8.0	7.8	8.2
VIII	7.1	20.5	-8.7	-5.8	-1.8	-10.4	-5.3	-1.4	-10.0
IX	6.5	15.4	-6.9	13.3	18.8	5.6	13.8	19.2	6.1
VII - IX	7.7	14.5	-1.9	5.0	8.2	0.6	5.5	8.7	1.0
I - IX	7.7	9.0	5.9	1.0	2.5	-1.1	1.5	3.0	-0.7
X	8.9	13.6	2.6	-0.1	5.1	-7.2	0.3	5.4	-6.9
XI	4.4	10.0	-3.4	4.3	-1.8	14.5	4.9	-1.1	15.0
XII	3.7	3.6	3.9	4.6	12.9	-6.7	5.0	13.2	-6.3
X - XII	5.8	9.4	0.8	2.8	4.9	-0.2	3.3	5.4	0.2
I - XII	7.2	9.1	4.5	1.4	3.1	-0.9	1.9	3.6	-0.5

¹ В ЕС е включена Хърватия и за периодите преди 1 юли 2013 година.

² От трети страни е изключена Хърватия и за периодите преди 1 юли 2013 година.



Износ, внос и търговско салдо на България по групи страни и основни страни партньори¹
през 2012 и 2013 година

Страни и групи страни	Износ - FOB			Внос - CIF			Търговско салдо - FOB/CIF	
	2012	2013	изменение спрямо същия период на предходната година - %	2012	2013	изменение спрямо същия период на предходната година - %	2012	2013
	млн. левове			млн. левове			млн. левове	
Общо	40622.9	43559.2	7.2	49793.7	50515.4	1.4	-9170.8	-6956.2
ЕС²	23933.8	26111.1	9.1	29259.4	30164.7	3.1	-5325.6	-4053.6
Австрия	744.0	783.3	5.3	1529.9	1390.9	-9.1	-785.9	-607.6
Белгия	1497.9	1256.9	-16.1	872.3	936.8	7.4	625.6	320.1
Германия	4159.0	5361.6	28.9	5537.4	5463.9	-1.3	-1378.4	-102.3
Гърция	2923.1	3023.7	3.4	3017.2	2807.4	-7.0	-94.1	216.3
Дания	185.8	199.3	7.3	177.9	182.1	2.4	7.9	17.2
Естония	21.9	36.3	65.8	11.3	20.7	83.2	10.6	15.6
Ирландия	59.8	58.4	-2.3	165.8	160.7	-3.1	-106.0	-102.3
Испания	1055.2	1006.7	-4.6	2205.0	2630.8	19.3	-1149.8	-1624.1
Италия	3449.8	3765.5	9.2	3299.1	3758.1	13.9	150.7	7.4
Кипър	163.5	145.3	-11.1	154.5	84.4	-45.4	9.0	60.9
Латвия	53.4	49.0	-8.2	33.1	21.0	-36.6	20.3	28.0
Литва	69.0	83.1	20.4	91.8	79.3	-13.6	-22.8	3.8
Люксембург	7.5	6.7	-10.7	40.7	92.6	127.5	-33.2	-85.9
Малта	21.8	44.5	104.1	89.6	13.0	-85.5	-67.8	31.5
Нидерландия	741.8	940.4	26.8	1494.6	1336.1	-10.6	-752.8	-395.7
Обединено кралство	778.9	917.4	17.8	715.0	747.3	4.5	63.9	170.1
Полша	710.3	790.6	11.3	1093.5	1429.1	30.7	-383.2	-638.5
Португалия	358.1	281.0	-21.5	137.8	99.7	-27.6	220.3	181.3
Румъния	3274.3	3364.1	2.7	3260.6	3365.1	3.2	13.7	-1.0
Словакия	246.7	323.2	31.0	644.5	655.3	1.7	-397.8	-332.1
Словения	366.1	242.3	-33.8	315.4	332.0	5.3	50.7	-89.7
Унгария	471.9	539.0	14.2	1488.5	1535.9	3.2	-1016.6	-996.9
Финландия	71.4	73.5	2.9	119.8	90.0	-24.9	-48.4	-16.5
Франция	1623.4	1877.8	15.7	1450.3	1501.8	3.6	173.1	376.0
Хърватия	154.0	98.0	-36.4	59.4	72.0	21.2	94.6	26.0
Чешка република	497.2	557.5	12.1	958.2	1033.0	7.8	-461.0	-475.5
Швеция	183.8	211.7	15.2	259.4	285.5	10.1	-75.6	-73.8
Неуточнени	44.2	74.3	68.1	36.8	40.2	9.2	7.4	34.1
ТРЕТИ СТРАНИ³	16689.1	17448.1	4.5	20534.3	20350.7	-0.9	-3845.2	-2902.6
ОНД⁴	1987.8	2383.6	19.9	11862.0	10781.1	-9.1	-9874.2	-8397.5
в това число:								
Казахстан	59.8	65.8	10.0	77.3	87.0	12.5	-17.5	-21.2
Руска федерация	1100.2	1140.0	3.6	10363.0	9353.2	-9.7	-9262.8	-8213.2
Украйна	479.1	837.0	74.7	1253.5	1120.8	-10.6	-774.4	-283.8

¹ Страна партньор е тази, от/за която стоките са получени/изпратени.

² В ЕС е включена Хърватия.

³ От трети страни е изключена Хърватия.

⁴ ОНД включва: Азербайджан, Армения, Беларус, Казахстан, Киргизка република, Република Молдова, Руска федерация, Таджикистан, Туркменистан, Узбекистан и Украйна.


Таблица 3
Износ, внос и търговско салдо на България по групи страни и основни страни партньори¹
през 2012 и 2013 година

(Продължение и край)

Страни и групи страни	Износ - FOB			Внос - CIF			Търговско салдо - FOB/CIF	
	2012	2013	изменение прямо същия период на предходната година - %	2012	2013	изменение прямо същия период на предходната година - %	2012	2013
	млн. левове			млн. левове			млн. левове	
ОИСР²	5677.6	5619.8	-1.0	3664.0	4495.3	22.7	2013.6	1124.5
в това число:								
Израел	163.4	177.7	8.8	112.2	90.2	-19.6	51.2	87.5
Канада	207.3	148.7	-28.3	68.3	32.2	-52.9	139.0	116.5
Република Корея	228.9	232.4	1.5	183.4	168.1	-8.3	45.5	64.3
Съединени американски щати	725.3	594.9	-18.0	338.2	386.2	14.2	387.1	208.7
Турция	3828.9	3919.8	2.4	2324.9	2953.9	27.1	1504.0	965.9
Япония	47.4	55.5	17.1	124.0	129.7	4.6	-76.6	-74.2
ЕАСТ³	376.9	381.1	1.1	423.3	419.2	-1.0	-46.4	-38.1
в това число:								
Норвегия	60.0	69.4	15.7	15.4	30.8	100.0	44.6	38.6
Швейцария	307.8	300.0	-2.5	407.3	387.8	-4.8	-99.5	-87.8
Страни, невключени в горните групировки:								
Албания	97.9	121.5	24.1	37.1	33.4	-10.0	60.8	88.1
Бивша югославска република Македония	768.0	687.3	-10.5	493.4	527.4	6.9	274.6	159.9
Босна и Херцеговина	68.6	76.8	12.0	31.1	49.9	60.5	37.5	26.9
Бразилия	67.6	26.7	-60.5	281.1	99.4	-64.6	-213.5	-72.7
Виетнам	35.6	34.4	-3.4	61.6	59.6	-3.2	-26.0	-25.2
Гибралтар	1432.0	786.9	-45.0	0.0	0.3	x	1432.0	786.6
Грузия	557.6	365.0	-34.5	336.2	417.8	24.3	221.4	-52.8
Египет	335.8	348.8	3.9	112.1	117.5	4.8	223.7	231.3
Индия	66.8	63.9	-4.3	146.8	240.7	64.0	-80.0	-176.8
Индонезия	36.1	50.8	40.7	50.4	55.5	10.1	-14.3	-4.7
Ислямска република Иран	34.9	69.3	98.6	8.7	3.5	-59.8	26.2	65.8
Китай	1163.7	1273.7	9.5	1483.0	1500.3	1.2	-319.3	-226.6
Обединени арабски емирства	307.4	506.0	64.6	106.4	80.0	-24.8	201.0	426.0
Перу	6.4	12.7	98.4	162.6	18.6	-88.6	-156.2	-5.9
Република Южна Африка	229.5	288.5	25.7	65.4	76.5	17.0	164.1	212.0
Сингапур	93.8	649.7	592.6	29.0	25.5	-12.1	64.8	624.2
Сирийска арабска република	37.9	141.2	272.6	69.0	37.5	-45.7	-31.1	103.7
Сърбия	865.2	729.3	-15.7	494.8	514.2	3.9	370.4	215.1
Тайван	47.7	46.6	-2.3	126.6	131.5	3.9	-78.9	-84.9

¹ Страна партньор е тази, от/за която стоките са изпратени/получени.

² ОИСР включва: Австралия, Американски Вирджински острови, Исландия, Канада, Мексико, Нова Зеландия, Норвегия, Република Корея, САЩ, Турция, Швейцария, Япония, Израел и Чили.

³ ЕАСТ включва: Норвегия, Швейцария, Исландия и Лихтенщайн.

x- поради естеството на данните не може да има случай.



Таблица 4

Износ, внос и търговско салдо на България по сектори на Стандартната външнотърговска класификация (SITC, рев. 4) през 2012 и 2013 година

Сектори на SITC	Износ - FOB			Внос - CIF			Търговско салдо - FOB/CIF	
	2012	2013	изменение спрямо същия период на предходната година - %	2012	2013	изменение спрямо същия период на предходната година - %	2012	2013
	млн. левове			млн. левове				
Общо	40622.9	43559.2	7.2	49793.7	50515.4	1.4	-9170.8	-6956.2
в т.ч. ЕС ¹	23933.8	26111.1	9.1	29259.4	30164.7	3.1	-5325.6	-4053.6
Храни и живи животни	4135.4	5057.2	22.3	3497.2	3603.1	3.0	638.2	1454.1
в т.ч. ЕС	3203.1	3394.2	6.0	3031.7	3005.6	-0.9	171.4	388.6
Безалкохолни и алкохолни напитки и тютюн	877.4	946.7	7.9	629.0	696.7	10.8	248.4	250.0
в т.ч. ЕС	318.9	356.5	11.8	462.9	503.2	8.7	-144.0	-146.7
Необработени (сурови) материали, негодни за консумация (изкл. горивата)	3565.6	3686.3	3.4	4398.7	4625.1	5.1	-833.1	-938.8
в т.ч. ЕС	1690.6	1960.6	16.0	2687.9	2876.7	7.0	-997.3	-916.1
Минерални горива, масла и подобни продукти	6746.6	6551.5	-2.9	12402.6	11653.3	-6.0	-5656.0	-5101.8
в т.ч. ЕС	1560.7	1505.1	-3.6	1839.4	1817.1	-1.2	-278.7	-312.0

¹ В ЕС е включена Хърватия.



Таблица 4

Износ, внос и търговско салдо на България по сектори на Стандартната външнотърговска класификация
(СИТС, рев. 4) през 2012 и 2013 година

(Продължение и край)

Сектори на СИТС	Износ - FOB			Внос - CIF			Търговско салдо - FOB/CIF	
	2012	2013	изменение спрямо същия период на предходната година - %	2012	2013	изменение спрямо същия период на предходната година - %	2012	2013
	млн. левове			млн. левове			млн. левове	
Мазнини, масла и восъци от животински и растителен произход	303.0	394.6	30.2	245.5	212.7	-13.4	57.5	181.9
в т.ч. ЕС	234.4	303.6	29.5	177.9	168.9	-5.1	56.5	134.7
Химични вещества и продукти	3371.8	3546.3	5.2	5711.1	6102.0	6.8	-2339.3	-2555.7
в т.ч. ЕС	1619.3	1851.8	14.4	4391.9	4627.0	5.4	-2772.6	-2775.2
Артикули, класифицирани главно според вида на материала	9275.0	9658.3	4.1	7766.9	8121.9	4.6	1508.1	1536.4
в т.ч. ЕС	5859.6	6350.6	8.4	4966.2	5076.1	2.2	893.4	1274.5
Машини, оборудване и превозни средства	6741.4	7830.3	16.2	11990.2	11925.3	-0.5	-5248.8	-4095.0
в т.ч. ЕС	4835.1	5517.3	14.1	9290.9	9382.7	1.0	-4455.8	-3865.4
Разнообразни готови продукти, н.д.	5517.9	5783.7	4.8	3033.6	3333.3	9.9	2484.3	2450.4
в т.ч. ЕС	4589.3	4827.0	5.2	2307.5	2493.9	8.1	2281.8	2333.1
Стоки и сделки, н.д.	88.8	104.3	17.5	118.9	242.0	103.5	-30.1	-137.7
в т.ч. ЕС	22.8	44.4	94.7	103.1	213.5	107.1	-80.3	-169.1