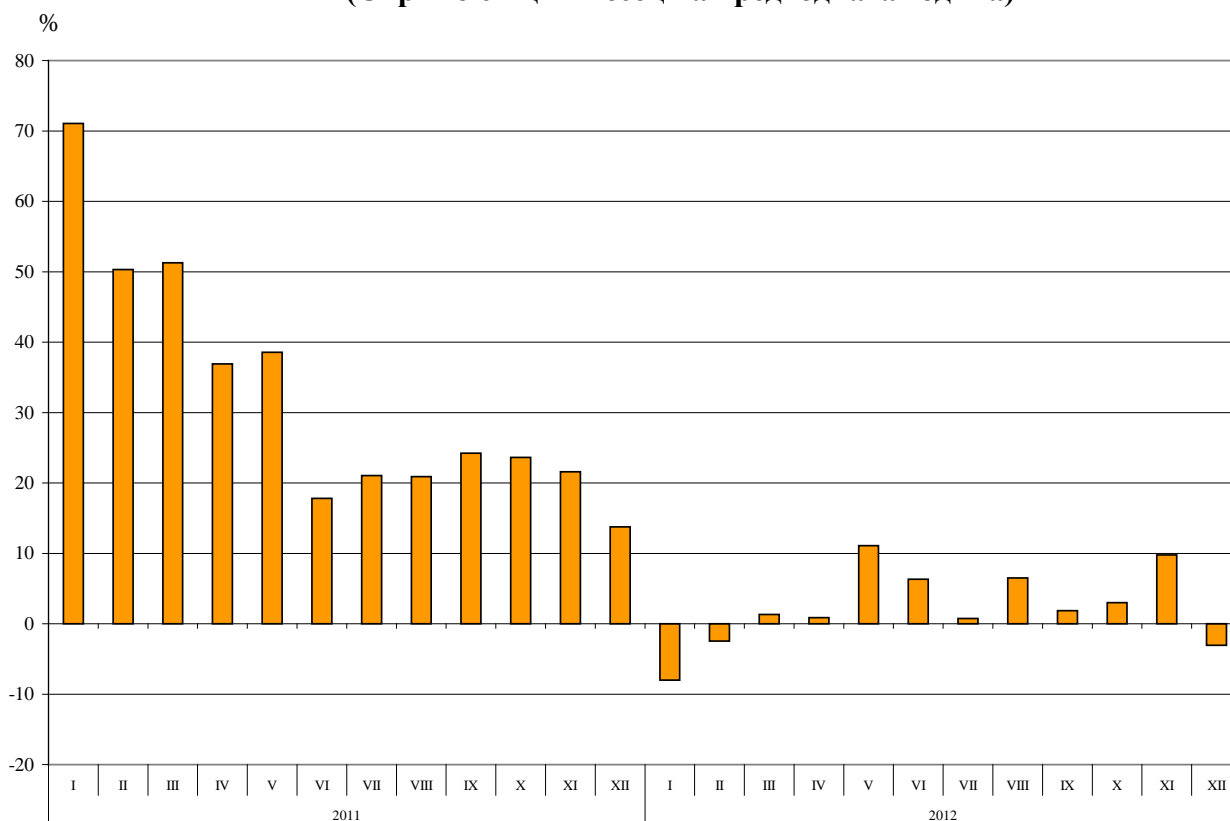




ВЪНШНА ТЪРГОВИЯ НА БЪЛГАРИЯ ЗА 2012 ГОДИНА - ОКОНЧАТЕЛНИ ДАННИ

През **2012 г.** са изнесени стоки за 40.6 млрд. лв. и спрямо 2011 г. износът се увеличава с 2.5% (табл. 1 и 2 от приложението). В сравнение със съответния месец на предходната година най-голям ръст се наблюдава при износа през май - с 11.1%, а най-голям спад през януари - с 8.0%.

**Фиг. 1. Номинално изменение в стойностния обем¹ на износа
за периода 2011 - 2012 година
(Спрямо същия месец на предходната година)**

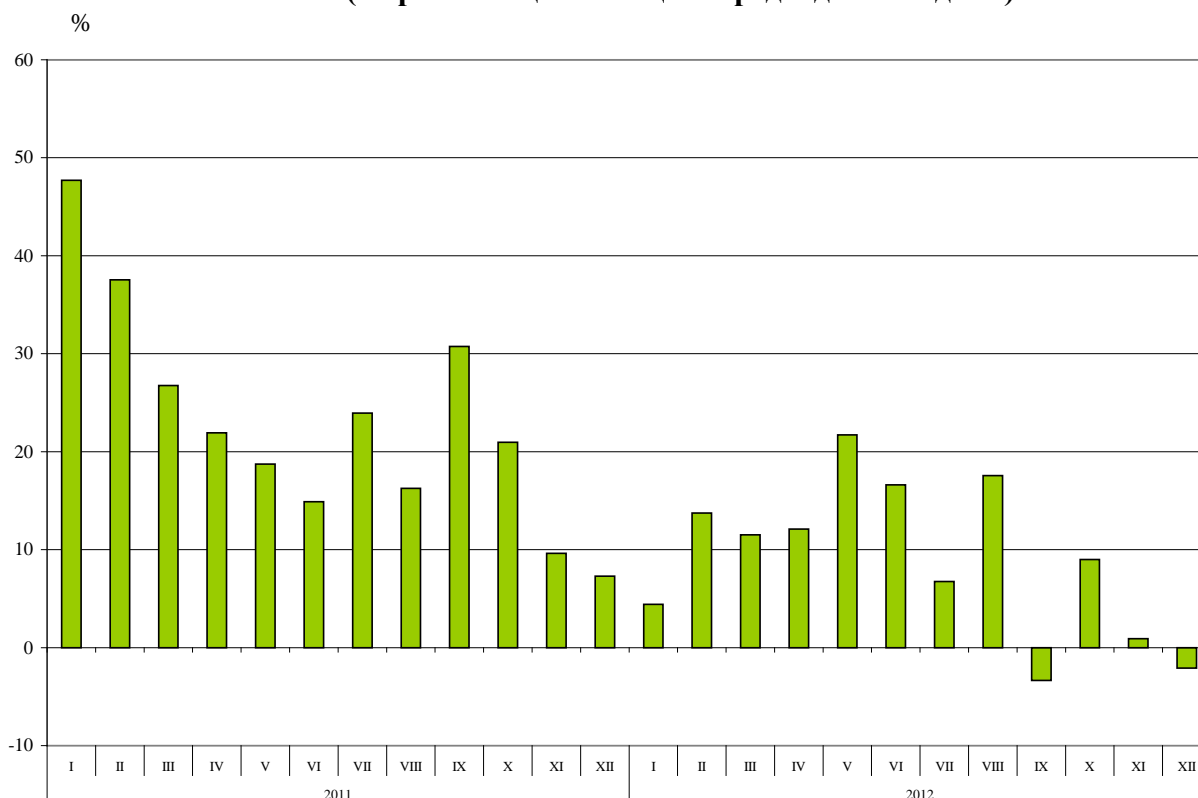


Внесените стоки (по цени CIF) през 2012 г. са за 49.8 млрд. лв., или с 8.8% повече от предходната година (табл. 1 и 2 от приложението). През 2012 г. в сравнение със съответния месец на 2011 г. най-голям ръст при вноса се наблюдава през май - с 21.7%, а спад се отчита през септември (с 3.3%) и декември (с 2.1%). Тенденцията вносът да е по-голям от износа се запазва и през 2012 година.

¹ Изменение в стойностния обем по текущи цени.



**Фиг. 2. Номинално изменение в стойностния обем¹ на вноса
за периода 2011 - 2012 година
(Спрямо същия месец на предходната година)**



Външнотърговското салдо (износ FOB - внос CIF) е отрицателно през 2012 г. и е в размер на 9.2 млрд. лв., което е с 3.0 млрд. лв. повече от салдото за 2011 г. (табл. 1 и 2 от приложението). По цени FOB/FOB (след елиминирание на разходите за транспорт и застраховки при внос на стоки) отрицателното салдо за 2012 г. е на стойност 6.8 млрд. лева.

Износът на България, разпределен според Стандартната външнотърговска класификация, показва, че през 2012 г. в сравнение с 2011 г. са изнесени повече стоки в преобладаващата част от секторите. Най-голям ръст се наблюдава при износа на „Минерални горива, масла и подобни продукти” (23.7%). Най-голям спад (10.4%) се наблюдава при износа от сектор „Необработени сурови материали, негодни за консумация (изкл. горивата)”² (табл. 4 от приложението).

При вноса най-голям ръст е отчетен в секторите „Минерални горива, масла и подобни продукти” (17.9%) и „Мазнини, масла и восъци от животински и растителен произход” (15.8%). Спад се наблюдава при вноса от сектор „Необработени сурови материали, негодни за консумация (изкл. горивата)” (3.1%).

¹ Изменение в стойностния обем по текущи цени.

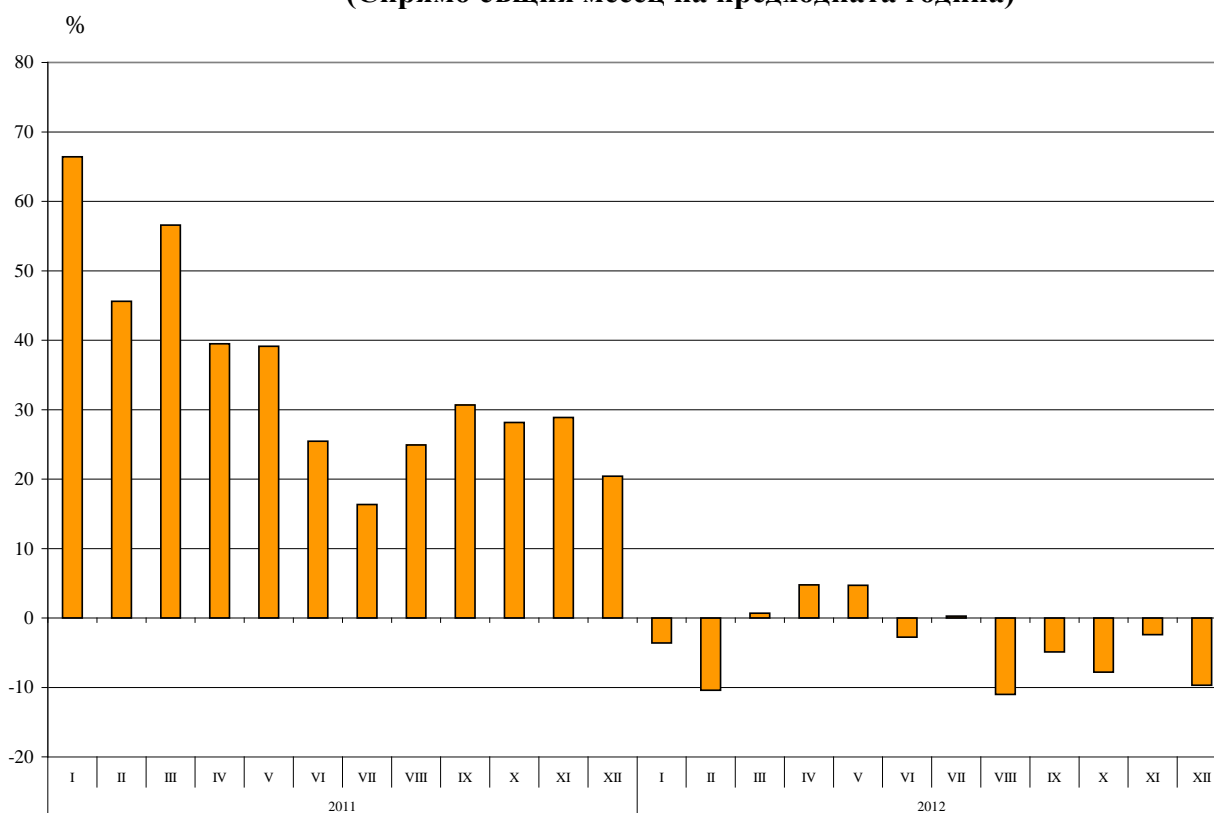
² Секторът включва разделите: сурови кожи; маслодайни семена и плодове; суров каучук; корк и дървен материал; дървесна маса и хартия или картон за рециклиране; текстилни влакна и техните отпадъци; естествени торове и торове от животински или растителен произход и др.; метални руди и метални отпадъци; продукти от животински и растителен произход, н.д.



Търговия на България с ЕС

През 2012 г. **износът** на България за **страните от ЕС** намалява с 3.5% спрямо предходната година и е в размер на 23.8 млрд. лв. (табл. 1 и 2 от приложението). Основни търговски партньори на България са Германия, Италия, Румъния, Гърция, Франция, Белгия и Испания, които формират 75.6% от износа за ЕС (табл. 3 от приложението).

Фиг. 3. Номинално изменение в стойностния обем¹ на износа за ЕС за периода 2011 - 2012 година (Спрямо същия месец на предходната година)

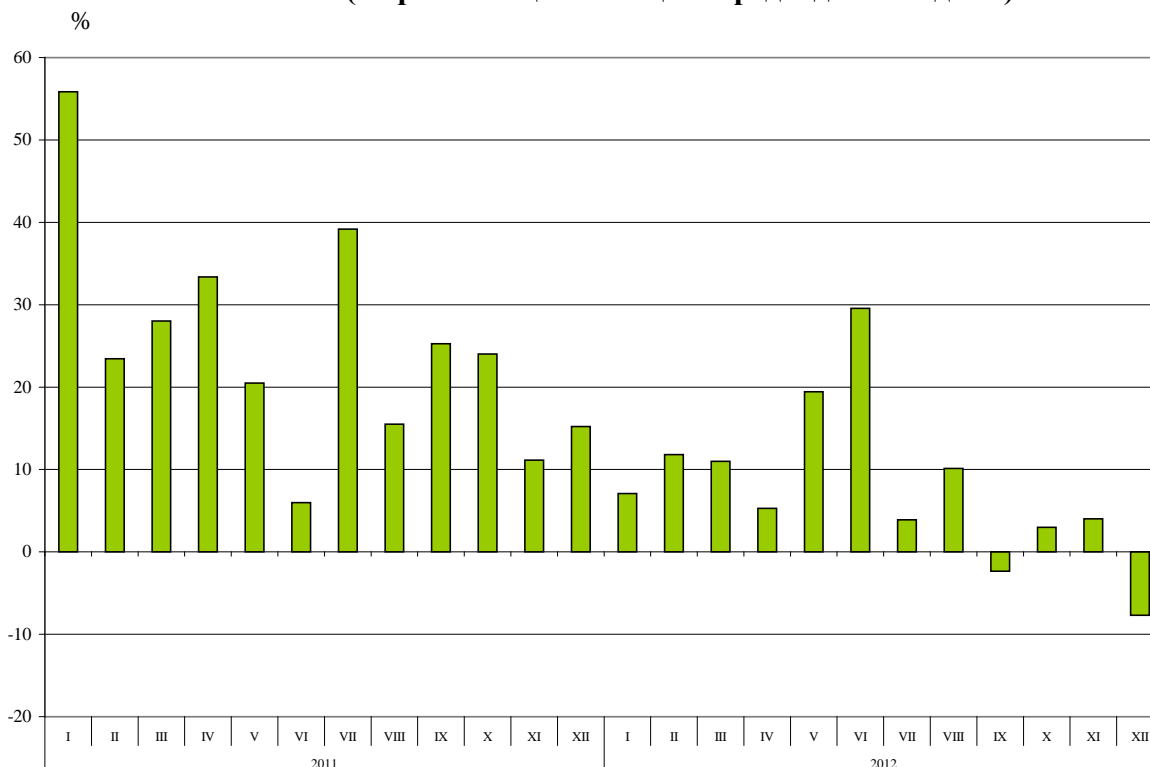


Вносът на България **от страните от ЕС** за 2012 г. се увеличава със 7.4% спрямо предходната година и е на стойност 29.2 млрд. лева (табл. 1 и 2 от приложението). Най-голям е стойностният обем на стоките, внесени от Германия, Италия, Румъния, Гърция и Испания.

¹ Изменение в стойностния обем по текущи цени.



Фиг. 4. Номинално изменение в стойностния обем¹ на вноса от ЕС за периода 2011 - 2012 година (Спрямо същия месец на предходната година)



Външнотърговското салдо (износ FOB - внос CIF) на България със страните от ЕС е отрицателно и е в размер на 5.4 млрд. лв. за 2012 г. (табл. 1 от приложението).

Износът на България за ЕС, разпределен според Стандартната външнотърговска класификация, показва, че през 2012 г. в сравнение с 2011 г. най-голямо е увеличението от сектор „Минерални горива, масла и подобни продукти” (22.1%) (табл. 4 от приложението).

Най-голям ръст при **вноса от ЕС** се наблюдава също в сектор „Минерални горива, масла и подобни продукти” (42.4%).

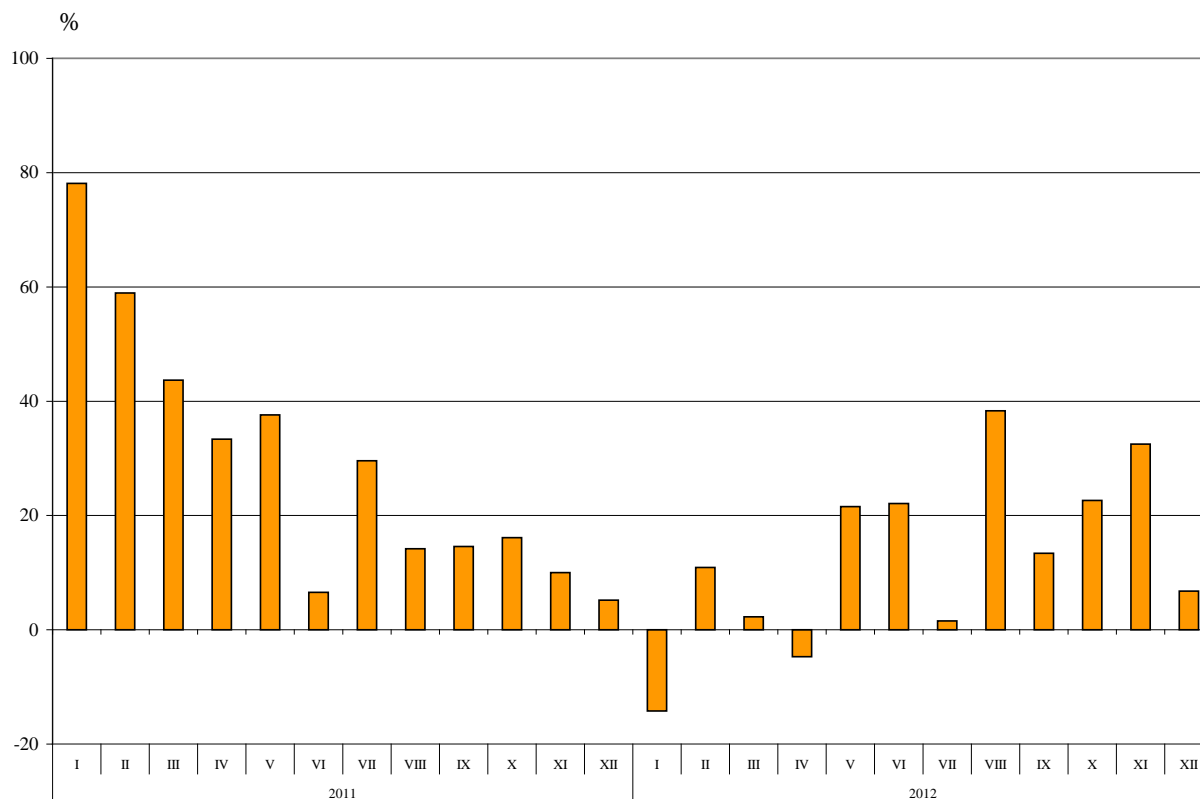
¹ Изменение в стойностния обем по текущи цени.



Търговия на България с трети страни

През 2012 г. **износът** на България за **трети страни** се увеличава с 12.4% спрямо предходната година и е на стойност 16.8 млрд. лв. (табл. 1 и 2 от приложението). Основни търговски партньори на България са Турция, Гибралтар, Китай, Руската федерация и Сърбия, които формират 49.8% от износа за трети страни (табл. 3 от приложението).

Фиг. 5. Номинално изменение в стойностния обем¹ на износа за трети страни за периода 2011 - 2012 година (Спрямо същия месец на предходната година)

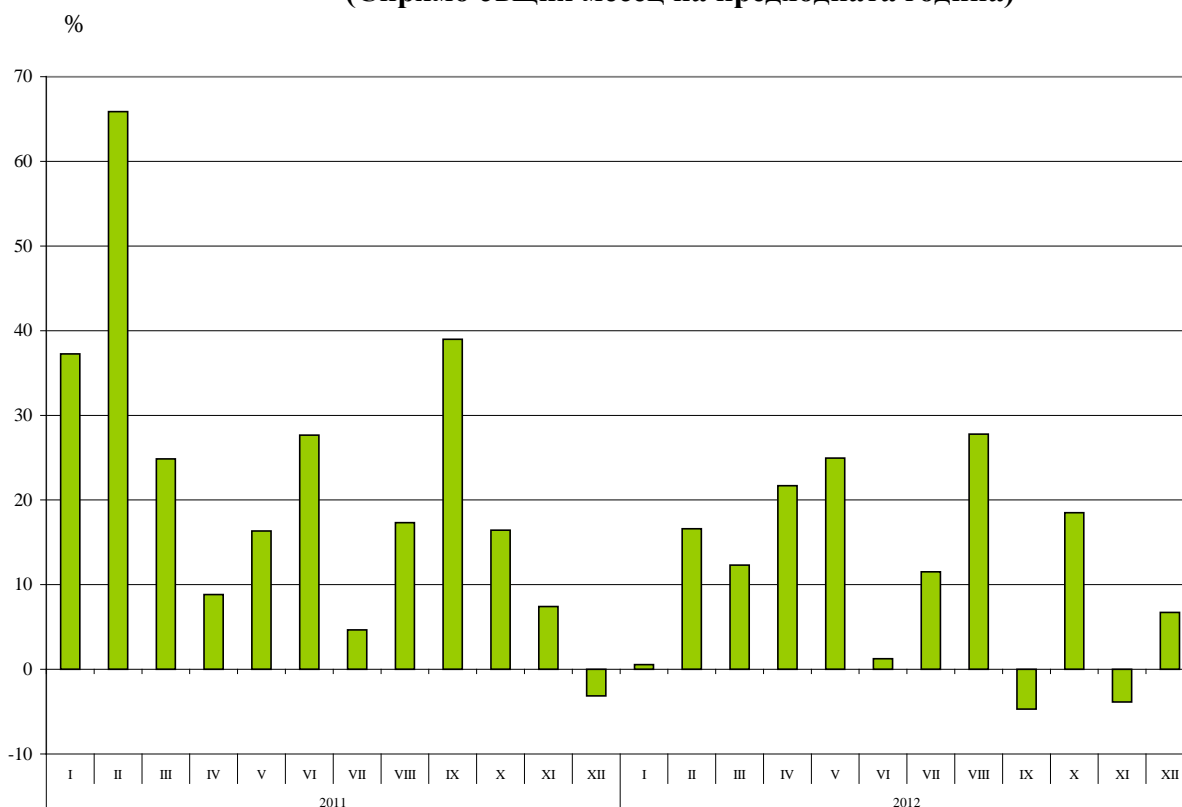


Вносът на България от **трети страни** за 2012 г. се увеличава с 10.7% спрямо предходната година и е в размер на 20.6 млрд. лв. (табл. 1 и 2 от приложението). Най-голям е стойностният обем на стоките, внесени от Руската федерация, Турция, Китай и Украйна.

¹ Изменение в стойностния обем по текущи цени.



Фиг. 6. Номинално изменение в стойностния обем¹ на вноса от трети страни за периода 2011 - 2012 година (Спрямо същия месец на предходната година)



Външнотърговското салдо (износ FOB - внос CIF) на България с трети страни е отрицателно и е на стойност 3.8 млрд. лв. за 2012 г. (табл. 1 от приложението).

¹ Изменение в стойностния обем по текущи цени.

Приложение

Таблица 1

Износ, внос и търговско салдо на България за 2011 и 2012 г. по месеци - окончателни данни

(Млн. левове)

Месеци/ Периоди	Износ - FOB			Внос - CIF			Внос - FOB ¹			Търговско салдо - FOB/CIF			Търговско салдо - FOB/FOB ¹		
	общо	ЕС	трети страни	общо	ЕС	трети страни	общо	ЕС	трети страни	общо	ЕС	трети страни	общо	ЕС	трети страни
I.2011	3054.5	1789.0	1265.5	3353.1	1987.0	1366.1	3211.1	1907.9	1303.2	-298.6	-198.0	-100.6	-156.6	-118.9	-37.7
II.2011	2935.1	1840.9	1094.2	3168.3	1898.6	1269.7	3041.6	1827.9	1213.7	-233.2	-57.7	-175.5	-106.5	13.0	-119.5
III.2011	3320.2	2027.1	1293.1	3772.8	2284.2	1488.6	3613.6	2193.5	1420.1	-452.6	-257.1	-195.5	-293.4	-166.4	-127.0
I - III.2011	9309.8	5657.0	3652.8	10294.2	6169.8	4124.4	9866.3	5929.3	3937.0	-984.4	-512.8	-471.6	-556.5	-272.3	-284.2
IV.2011	3144.3	1850.8	1293.5	3815.2	2226.2	1589.0	3652.4	2137.7	1514.7	-670.9	-375.4	-295.5	-508.1	-286.9	-221.2
V.2011	3283.6	2041.0	1242.6	3817.6	2238.1	1579.5	3659.2	2153.0	1506.2	-534.0	-197.1	-336.9	-375.6	-112.0	-263.6
VI.2011	3256.6	2067.1	1189.5	3749.3	2035.1	1714.2	3591.2	1958.4	1632.8	-492.7	32.0	-524.7	-334.6	108.7	-443.3
IV - VI.2011	9684.5	5958.9	3725.6	11382.1	6499.4	4882.7	10902.8	6249.1	4653.7	-1697.6	-540.5	-1157.1	-1218.3	-290.2	-928.1
I - VI.2011	18994.3	11615.9	7378.4	21676.3	12669.2	9007.1	20769.1	12178.4	8590.7	-2682.0	-1053.3	-1628.7	-1774.8	-562.5	-1212.3
VII.2011	3618.8	2235.9	1382.9	4067.4	2551.8	1515.6	3893.6	2449.2	1444.4	-448.6	-315.9	-132.7	-274.8	-213.3	-61.5
VIII.2011	3435.1	2216.1	1219.0	3500.4	2023.3	1477.1	3357.6	1945.3	1412.3	-65.3	192.8	-258.1	77.5	270.8	-193.3
IX.2011	3485.3	2199.8	1285.5	4172.6	2404.3	1768.3	3988.7	2307.3	1681.4	-687.3	-204.5	-482.8	-503.4	-107.5	-395.9
VII - IX.2011	10539.2	6651.8	3887.4	11740.4	6979.4	4761.0	11239.9	6701.8	4538.1	-1201.2	-327.6	-873.6	-700.7	-50.0	-650.7
I - IX.2011	29533.5	18267.7	11265.8	33416.7	19648.6	13768.1	32009.0	18880.2	13128.8	-3883.2	-1380.9	-2502.3	-2475.5	-612.5	-1863.0
X.2011	3531.7	2277.9	1253.8	4162.9	2548.3	1614.6	3989.8	2449.4	1540.4	-631.2	-270.4	-360.8	-458.1	-171.5	-286.6
XI.2011	3464.0	2254.5	1209.5	4301.1	2607.5	1693.6	4116.4	2501.4	1615.0	-837.1	-353.0	-484.1	-652.4	-246.9	-405.5
XII.2011	3104.4	1852.0	1252.4	3897.8	2379.3	1518.5	3735.4	2285.2	1450.2	-793.4	-527.3	-266.1	-631.0	-433.2	-197.8
X - XII.2011	10100.1	6384.4	3715.7	12361.8	7535.1	4826.7	11841.6	7236.0	4605.6	-2261.7	-1150.7	-1111.0	-1741.5	-851.6	-889.9
I - XII.2011	39633.6	24652.1	14981.5	45778.5	27183.7	18594.8	43850.6	26116.2	17734.4	-6144.9	-2531.6	-3613.3	-4217.0	-1464.1	-2752.9

¹ По данни на БНБ за транспортните разходи.



Таблица 1

Износ, внос и търговско салдо на България за 2011 и 2012 г. по месеци - окончателни данни

(Продължение и край)

(Млн. левове)

Месеци/ Периоди	Износ - FOB			Внос - CIF			Внос - FOB ¹			Търговско салдо - FOB/CIF			Търговско салдо - FOB/FOB ¹		
	общо	ЕС	трети страни	общо	ЕС	трети страни	общо	ЕС	трети страни	общо	ЕС	трети страни	общо	ЕС	трети страни
I.2012	2810.3	1724.6	1085.7	3501.3	2127.5	1373.8	3330.7	2027.2	1303.5	-691.0	-402.9	-288.1	-520.4	-302.6	-217.8
II.2012	2862.9	1649.4	1213.5	3603.3	2122.8	1480.5	3433.5	2030.1	1403.4	-740.4	-473.4	-267.0	-570.6	-380.7	-189.9
III.2012	3363.6	2041.0	1322.6	4207.2	2535.5	1671.7	4008.0	2421.3	1586.7	-843.6	-494.5	-349.1	-644.4	-380.3	-264.1
I - III.2012	9036.8	5415.0	3621.8	11311.8	6785.8	4526.0	10772.2	6478.6	4293.6	-2275.0	-1370.8	-904.2	-1735.4	-1063.6	-671.8
IV.2012	3171.8	1939.0	1232.8	4277.3	2343.6	1933.7	4068.0	2241.4	1826.6	-1105.5	-404.6	-700.9	-896.2	-302.4	-593.8
V.2012	3647.7	2137.2	1510.5	4646.8	2673.1	1973.7	4420.4	2551.0	1869.4	-999.1	-535.9	-463.2	-772.7	-413.8	-358.9
VI.2012	3462.2	2009.8	1452.4	4372.3	2636.6	1735.7	4158.3	2511.2	1647.1	-910.1	-626.8	-283.3	-696.1	-501.4	-194.7
IV - VI.2012	10281.7	6086.0	4195.7	13296.4	7653.3	5643.1	12646.7	7303.6	5343.1	-3014.7	-1567.3	-1447.4	-2365.0	-1217.6	-1147.4
I - VI.2012	19318.5	11501.0	7817.5	24608.2	14439.1	10169.1	23418.9	13782.2	9636.7	-5289.7	-2938.1	-2351.6	-4100.4	-2281.2	-1819.2
VII.2012	3645.9	2241.6	1404.3	4341.6	2651.4	1690.2	4134.1	2530.7	1603.4	-695.7	-409.8	-285.9	-488.2	-289.1	-199.1
VIII.2012	3658.4	1972.0	1686.4	4115.4	2228.1	1887.3	3913.7	2131.0	1782.7	-457.0	-256.1	-200.9	-255.3	-159.0	-96.3
IX.2012	3549.9	2092.3	1457.6	4033.4	2348.2	1685.2	3836.8	2245.5	1591.3	-483.5	-255.9	-227.6	-286.9	-153.2	-133.7
VII - IX.2012	10854.2	6305.9	4548.3	12490.4	7227.7	5262.7	11884.6	6907.2	4977.4	-1636.2	-921.8	-714.4	-1030.4	-601.3	-429.1
I - IX.2012	30172.7	17806.9	12365.8	37098.6	21666.8	15431.8	35303.5	20689.4	14614.1	-6925.9	-3859.9	-3066.0	-5130.8	-2882.5	-2248.3
X.2012	3637.5	2100.0	1537.5	4537.8	2624.5	1913.3	4316.2	2508.8	1807.4	-900.3	-524.5	-375.8	-678.7	-408.8	-269.9
XI.2012	3802.9	2200.3	1602.6	4340.5	2712.3	1628.2	4131.3	2588.7	1542.6	-537.6	-512.0	-25.6	-328.4	-388.4	60.0
XII.2012	3009.8	1672.6	1337.2	3816.8	2196.4	1620.4	3639.6	2100.4	1539.2	-807.0	-523.8	-283.2	-629.8	-427.8	-202.0
X - XII.2012	10450.2	5972.9	4477.3	12695.1	7533.2	5161.9	12087.1	7197.9	4889.2	-2244.9	-1560.3	-684.6	-1636.9	-1225.0	-411.9
I - XII.2012	40622.9	23779.8	16843.1	49793.7	29200.0	20593.7	47390.6	27887.3	19503.3	-9170.8	-5420.2	-3750.6	-6767.7	-4107.5	-2660.2

¹ По данни на БНБ за транспортните разходи.



Таблица 2

Изменение в стойностния обем на износа и вноса на България за 2012 г. спрямо същия период на предходната година

(Проценти)

Месеци/Периоди	Износ - FOB			Внос - CIF			Внос - FOB		
	общо	ЕС	трети страни	общо	ЕС	трети страни	общо	ЕС	трети страни
I	-8.0	-3.6	-14.2	4.4	7.1	0.6	3.7	6.3	0.0
II	-2.5	-10.4	10.9	13.7	11.8	16.6	12.9	11.1	15.6
III	1.3	0.7	2.3	11.5	11.0	12.3	10.9	10.4	11.7
I - III	-2.9	-4.3	-0.8	9.9	10.0	9.7	9.2	9.3	9.1
IV	0.9	4.8	-4.7	12.1	5.3	21.7	11.4	4.9	20.6
V	11.1	4.7	21.6	21.7	19.4	25.0	20.8	18.5	24.1
VI	6.3	-2.8	22.1	16.6	29.6	1.3	15.8	28.2	0.9
IV - VI	6.2	2.1	12.6	16.8	17.8	15.6	16.0	16.9	14.8
I - VI	1.7	-1.0	6.0	13.5	14.0	12.9	12.8	13.2	12.2
VII	0.7	0.3	1.5	6.7	3.9	11.5	6.2	3.3	11.0
VIII	6.5	-11.0	38.3	17.6	10.1	27.8	16.6	9.5	26.2
IX	1.9	-4.9	13.4	-3.3	-2.3	-4.7	-3.8	-2.7	-5.4
VII - IX	3.0	-5.2	17.0	6.4	3.6	10.5	5.7	3.1	9.7
I - IX	2.2	-2.5	9.8	11.0	10.3	12.1	10.3	9.6	11.3
X	3.0	-7.8	22.6	9.0	3.0	18.5	8.2	2.4	17.3
XI	9.8	-2.4	32.5	0.9	4.0	-3.9	0.4	3.5	-4.5
XII	-3.0	-9.7	6.8	-2.1	-7.7	6.7	-2.6	-8.1	6.1
X - XII	3.5	-6.4	20.5	2.7	0.0	6.9	2.1	-0.5	6.2
I - XII	2.5	-3.5	12.4	8.8	7.4	10.7	8.1	6.8	10.0



Износ, внос и търговско салдо на България по групи страни и основни страни партньори¹ за 2011 и 2012 година

Страни и групи страни	Износ - FOB			Внос - CIF			Търговско салдо - FOB/CIF	
	2011	2012	изменение спрямо същия период на предходната година - %	2011	2012	изменение спрямо същия период на предходната година - %	2011	2012
	млн. левове			млн. левове			млн. левове	
Общо	39633.6	40622.9	2.5	45778.5	49793.7	8.8	-6144.9	-9170.8
ЕС	24652.1	23779.8	-3.5	27183.7	29200.0	7.4	-2531.6	-5420.2
Австрия	759.3	744.0	-2.0	1534.8	1529.9	-0.3	-775.5	-785.9
Белгия	1954.5	1497.9	-23.4	777.4	872.3	12.2	1177.1	625.6
Германия	4606.4	4159.0	-9.7	4960.0	5537.4	11.6	-353.6	-1378.4
Гърция	2784.2	2923.1	5.0	2568.1	3017.2	17.5	216.1	-94.1
Дания	264.1	185.8	-29.6	172.3	177.9	3.3	91.8	7.9
Естония	24.1	21.9	-9.1	10.8	11.3	4.6	13.3	10.6
Ирландия	29.0	59.8	106.2	150.7	165.8	10.0	-121.7	-106.0
Испания	1063.2	1055.2	-0.8	2422.1	2205.0	-9.0	-1358.9	-1149.8
Италия	3443.8	3449.8	0.2	3269.8	3299.1	0.9	174.0	150.7
Кипър	119.8	163.5	36.5	155.8	154.5	-0.8	-36.0	9.0
Латвия	45.3	53.4	17.9	24.8	33.1	33.5	20.5	20.3
Литва	51.7	69.0	33.5	80.3	91.8	14.3	-28.6	-22.8
Люксембург	35.7	7.5	-79.0	28.2	40.7	44.3	7.5	-33.2
Малта	60.9	21.8	-64.2	26.5	89.6	238.1	34.4	-67.8
Нидерландия	703.5	741.8	5.4	1162.0	1494.6	28.6	-458.5	-752.8
Обединено кралство	724.4	778.9	7.5	712.9	715.0	0.3	11.5	63.9
Полша	704.7	710.3	0.8	875.4	1093.5	24.9	-170.7	-383.2
Португалия	162.8	358.1	120.0	97.0	137.8	42.1	65.8	220.3
Румъния	3781.1	3274.3	-13.4	3161.5	3260.6	3.1	619.6	13.7
Словакия	216.9	246.7	13.7	549.2	644.5	17.4	-332.3	-397.8
Словения	174.4	366.1	109.9	337.3	315.4	-6.5	-162.9	50.7
Унгария	499.3	471.9	-5.5	1384.2	1488.5	7.5	-884.9	-1016.6
Финландия	72.1	71.4	-1.0	121.1	119.8	-1.1	-49.0	-48.4
Франция	1672.7	1623.4	-2.9	1487.3	1450.3	-2.5	185.4	173.1
Чешка република	425.8	497.2	16.8	792.0	958.2	21.0	-366.2	-461.0
Швеция	205.1	183.8	-10.4	287.0	259.4	-9.6	-81.9	-75.6
Неуточнени	67.3	44.3	-34.2	35.2	36.8	4.5	32.1	7.5
ТРЕТИ СТРАНИ	14981.5	16843.1	12.4	18594.8	20593.7	10.7	-3613.3	-3750.6
ОНД²	1941.9	1987.8	2.4	10201.6	11862.0	16.3	-8259.7	-9874.2
в това число:								
Казахстан	43.9	59.8	36.2	137.2	77.3	-43.7	-93.3	-17.5
Руска федерация	1060.3	1100.2	3.8	8071.8	10363.0	28.4	-7011.5	-9262.8
Украйна	565.0	479.1	-15.2	1837.9	1253.5	-31.8	-1272.9	-774.4

¹ Страна партньор е тази, от/за която стоките са изпратени/получени.

² ОНД включва: Азербайджан, Армения, Беларус, Казахстан, Киргизка република, Република Молдова, Руската федерация, Таджикистан, Туркменистан, Узбекистан и Украйна.



Износ, внос и търговско салдо на България по групи страни и основни страни партньори¹
за 2011 и 2012 година

(Продължение и край)

Страни и групи страни	Износ - FOB			Внос - CIF			Търговско салдо - FOB/CIF	
	2011	2012	изменение спрямо същия период на предходна- та година - %	2011	2012	изменение спрямо същия период на предходна- та година - %	2011	2012
	млн. левове			млн. левове			млн. левове	
ОИСР²	4843.7	5677.6	17.2	3735.5	3664.0	-1.9	1108.2	2013.6
в това число:								
Израел	108.0	163.4	51.3	342.7	112.2	-67.3	-234.7	51.2
Канада	169.9	207.3	22.0	61.0	68.3	12.0	108.9	139.0
Република Корея	188.7	228.9	21.3	234.2	183.4	-21.7	-45.5	45.5
Съединени американски щати	518.2	725.3	40.0	384.9	338.2	-12.1	133.3	387.1
Турция	3389.6	3828.9	13.0	2164.5	2324.9	7.4	1225.1	1504.0
Япония	45.1	47.4	5.1	134.0	124.0	-7.5	-88.9	-76.6
ЕАСТ³	318.1	376.9	18.5	380.4	423.3	11.3	-62.3	-46.4
в това число:								
Норвегия	61.9	60.0	-3.1	22.2	15.4	-30.6	39.7	44.6
Швейцария	245.9	307.8	25.2	354.8	407.3	14.8	-108.9	-99.5
Страни, невключени в горните групировки:								
Албания	101.1	97.9	-3.2	33.9	37.1	9.4	67.2	60.8
Алжир	93.1	113.0	21.4	43.4	0.0	-100.0	49.7	113.0
Бивша югославска република Македония	902.2	768.0	-14.9	490.2	493.4	0.7	412.0	274.6
Босна и Херцеговина	80.5	68.6	-14.8	15.2	31.1	104.6	65.3	37.5
Бразилия	57.8	67.6	17.0	188.6	281.1	49.0	-130.8	-213.5
Виетнам	22.7	35.6	56.8	37.5	61.6	64.3	-14.8	-26.0
Гибралтар	1221.7	1432.0	17.2	0.1	0.0	-100.0	1221.6	1432.0
Грузия	450.0	557.6	23.9	384.0	336.2	-12.4	66.0	221.4
Египет	333.9	335.8	0.6	149.7	112.1	-25.1	184.2	223.7
Индия	125.0	66.8	-46.6	119.6	146.8	22.7	5.4	-80.0
Ирак	175.5	394.5	124.8	0.3	0.1	-66.7	175.2	394.4
Йордания	22.8	40.9	79.4	94.8	164.6	73.6	-72.0	-123.7

¹ Страна партньор е тази, от/за която стоките са изпратени/получени.

² ОИСР включва: Австралия, Американски Вирджински острови, Исландия, Канада, Мексико, Нова Зеландия, Норвегия, Република Корея, САЩ, Турция, Швейцария, Япония, Израел и Чили.

³ ЕАСТ включва: Норвегия, Швейцария, Исландия и Лихтенщайн.



Таблица 3

Износ, внос и търговско салдо на България по групи страни и основни страни партньори¹
за 2011 и 2012 година

(Продължение и край)

Страни и групи страни	Износ - FOB			Внос - CIF			Търговско салдо - FOB/CIF	
	2011	2012	изменение спрямо същия период на предходната година - %	2011	2012	изменение спрямо същия период на предходната година - %	2011	2012
	млн. левове			млн. левове			млн. левове	
Китай	574.4	1163.7	102.6	1327.6	1483.0	11.7	-753.2	-319.3
Ливан	64.0	137.4	114.7	12.3	18.9	53.7	51.7	118.5
Намибия	301.8	395.5	31.0	0.1	0.0	0.0	301.7	395.5
Обединени арабски емирства	111.5	307.4	175.7	69.4	106.4	53.3	42.1	201.0
Перу	4.4	6.4	45.5	119.0	162.6	36.6	-114.6	-156.2
Република Южна Африка	131.9	229.5	74.0	39.7	65.4	64.7	92.2	164.1
Саудитска Арабия	425.8	229.9	-46.0	22.9	17.4	-24.0	402.9	212.5
Сингапур	76.0	93.8	23.4	29.4	29.0	-1.4	46.6	64.8
Сирийска арабска република	58.5	37.9	-35.2	72.5	69.0	-4.8	-14.0	-31.1
Сърбия	935.7	865.2	-7.5	496.5	494.8	-0.3	439.2	370.4
Тайван	42.1	47.7	13.3	113.5	126.6	11.5	-71.4	-78.9
Тунис	156.3	153.8	-1.6	18.2	11.9	-34.6	138.1	141.9
Хонконг	90.6	98.7	8.9	92.8	113.0	21.8	-2.2	-14.3
Хърватия	164.3	154.0	-6.3	53.3	59.4	11.4	111.0	94.6

¹ Страна партньор е тази, от/за която стоките са изпратени/получени.



Таблица 4

Износ, внос и търговско салдо по сектори на България на Стандартната външотърговска класификация (SITC, рев. 4) за 2011 и 2012 година

Сектори на SITC	Износ - FOB			Внос - CIF			Търговско салдо - FOB/CIF	
	2011	2012	изменение спрямо същия период на предходната година - %	2011	2012	изменение спрямо същия период на предходната година - %	2011	2012
	млн. левове			млн. левове				
Общо	39633.6	40622.9	2.5	45778.5	49793.7	8.8	-6144.9	-9170.8
в т.ч. ЕС	24652.1	23779.8	-3.5	27183.7	29200.0	7.4	-2531.6	-5420.2
Храни и живи животни	3796.7	4135.3	8.9	3449.8	3497.2	1.4	346.9	638.1
в т.ч. ЕС	2924.5	3183.2	8.8	2837.2	3029.1	6.8	87.3	154.1
Безалкохолни и алкохолни напитки и тютюн	797.7	877.4	10.0	553.4	629.0	13.7	244.3	248.4
в т.ч. ЕС	322.9	315.5	-2.3	399.1	460.8	15.5	-76.2	-145.3
Необработени (сурови) материали, негодни за консумация (изкл. горивата)	3978.2	3565.6	-10.4	4540.0	4398.7	-3.1	-561.8	-833.1
в т.ч. ЕС	2317.4	1687.7	-27.2	2936.9	2687.0	-8.5	-619.5	-999.3
Минерални горива, масла и подобни продукти	5452.2	6746.6	23.7	10521.1	12402.6	17.9	-5068.9	-5656.0
в т.ч. ЕС	1254.0	1531.1	22.1	1289.8	1836.5	42.4	-35.8	-305.4

Таблица 4

Износ, внос и търговско салдо на България по сектори на Стандартната външнотърговска класификация (SITC, рев. 4) за 2011 и 2012 година

(Продължение и край)

Сектори на SITC	Износ - FOB			Внос - CIF			Търговско салдо - FOB/CIF	
	2011	2012	изменение спрямо същия период на предходната година - %	2011	2012	изменение спрямо същия период на предходната година - %	2011	2012
	млн. левове			млн. левове			млн. левове	
Мазнини, масла и восъци от животински и растителен произход	294.9	303.0	2.7	212.0	245.5	15.8	82.9	57.5
в т.ч. ЕС	225.5	230.8	2.4	169.1	177.9	5.2	56.4	52.9
Химични вещества и продукти	3160.6	3371.8	6.7	5197.7	5711.1	9.9	-2037.1	-2339.3
в т.ч. ЕС	1461.7	1601.7	9.6	4046.1	4373.2	8.1	-2584.4	-2771.5
Артикули, класифицирани главно според вида на материала	9805.5	9275.0	-5.4	7730.6	7766.9	0.5	2074.9	1508.1
в т.ч. ЕС	6523.7	5805.1	-11.0	4896.1	4952.4	1.1	1627.6	852.7
Машини, оборудване и превозни средства	6695.2	6741.4	0.7	10504.2	11990.2	14.1	-3809.0	-5248.8
в т.ч. ЕС	4918.3	4822.6	-1.9	8247.7	9278.8	12.5	-3329.4	-4456.2
Разнообразни готови продукти, н.д.	5601.9	5517.9	-1.5	2938.7	3033.6	3.2	2663.2	2484.3
в т.ч. ЕС	4684.8	4579.3	-2.3	2265.6	2301.1	1.6	2419.2	2278.2
Стоки и сделки, н.д.	50.7	88.9	75.3	131.0	118.9	-9.2	-80.3	-30.0
в т.ч. ЕС	19.3	22.8	18.1	96.1	103.2	7.4	-76.8	-80.4