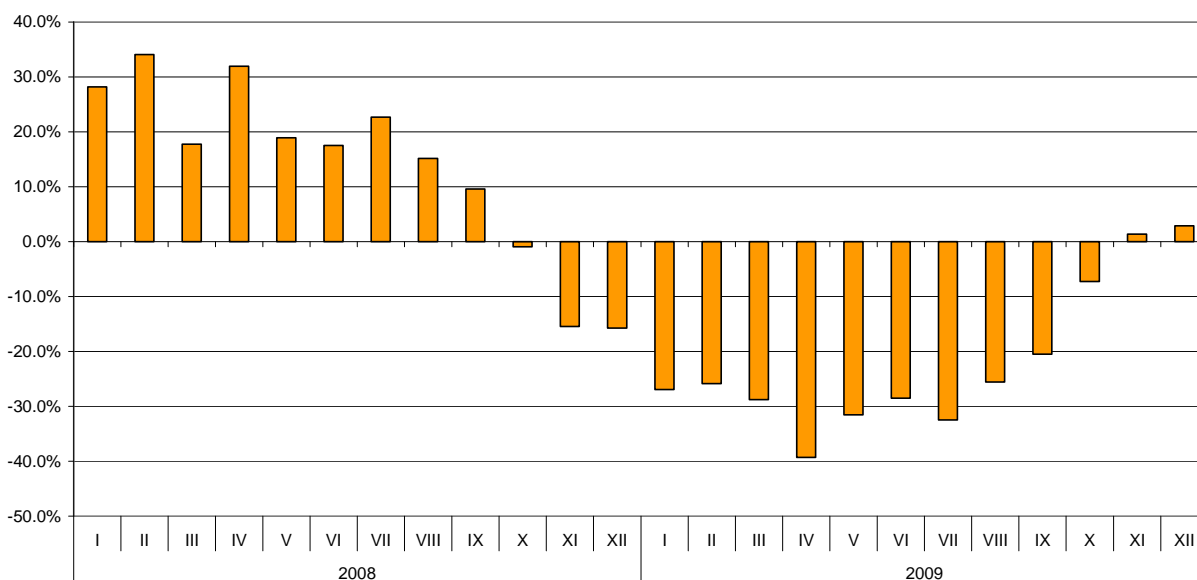




ВЪНШНА ТЪРГОВИЯ НА БЪЛГАРИЯ ЗА 2009 Г. - ОКОНЧАТЕЛНИ ДАННИ

През 2009 г. са изнесени стоки за **22.9 млрд. лв.** и спрямо 2008 г. износът е намалял с 23.1% (табл. 1.1 и 1.2). В сравнение със съответния месец на предходната година най-голям спад се наблюдава при износа през месец април - с 39.3%, а най-голям ръст има през месец декември (2.9%).

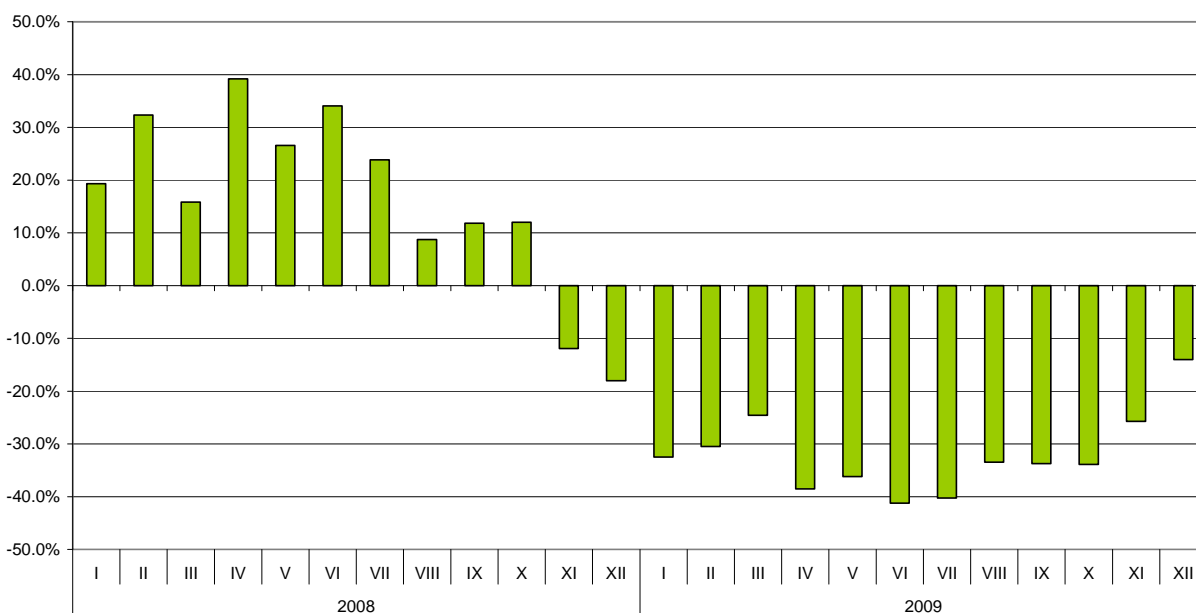
**Номинален растеж на износа за периода 2008-2009
година
(спрямо същия месец на предходната година)**



Внесени са стоки (по цени CIF) за 33 млрд. лв., или с 32.7% по-малко от 2008 година (табл. 1.1 и 1.2). През всички месеци на 2009 г. се наблюдава намаление на вноса в сравнение със съответния месец на 2008 г., като най-голям е спадът през юни - с 41.2%. Тенденцията вносът да е по-голям от износа се запазва и през 2009 година.



**Номинален растеж на вноса за периода 2008-2009 година
(спрямо същия месец на предходната година)**



Външнотърговското салдо (износ FOB - внос CIF) е отрицателно през 2009 г. и възлиза на 10.1 млрд. лв., което е с над 9 млрд. лева по-малко от салдото за 2008 година (табл. 1.1 и 1.2). По цени **FOB/FOB** (след елиминирание на разходите за транспорт и застраховки при внос на стоки) отрицателното салдо за 2009 г. възлиза на 8.5 млрд. лева.

Експортът на България, разпределен според **Стандартната външнотърговска класификация**, показва, че през 2009 г. в сравнение с 2008 г. са изнесени по-малко стоки от преобладаващата част от секторите (табл. 3). Най-голям спад е отбелязан в секторите „Минерални горива, масла и подобни продукти” (39.5%) и „Артикули, класифицирани главно според вида на материала” (33.1%). Наблюдава се ръст при износа на „Безалкохолни и алкохолни напитки и тютюни” и „Мазнини, масла и восъци от животински и растителен произход”.

При вноса най-голям спад е отчетен в сектора „Артикули, класифицирани главно според вида на материала” (40.2%), „Машини, оборудване и превозни средства” (38.9%) и „Минерални горива, масла и подобни продукти” (38.4%).

Търговия на България с ЕС

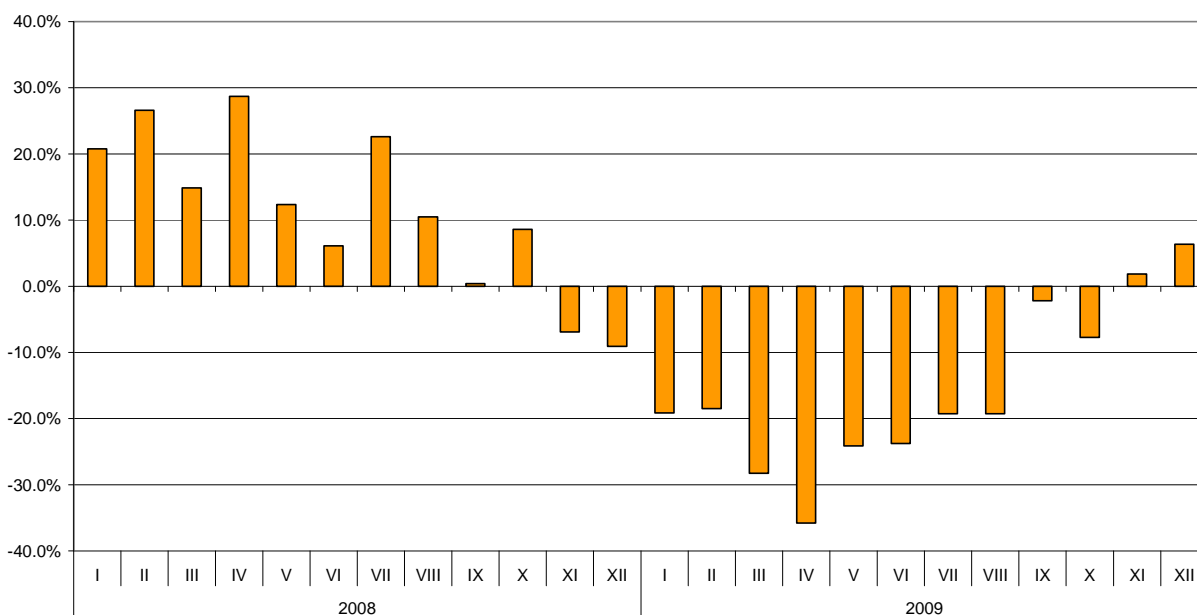
През 2009 г. **износът** на България за **страните от ЕС** е намалял с 16.7% спрямо предходната година и възлиза на 14.9 млрд. лева (табл. 1.1 и 1.2). Основните търговски партньори на България са Германия, Гърция, Италия, Румъния, Белгия и



www.nsi.bg

Франция, които формират над 75.4% от износа за ЕС (табл. 2). Износът за Люксембург и Португалия бележи ръст съответно със 170 и 58%, а за останалите страни се наблюдава спад.

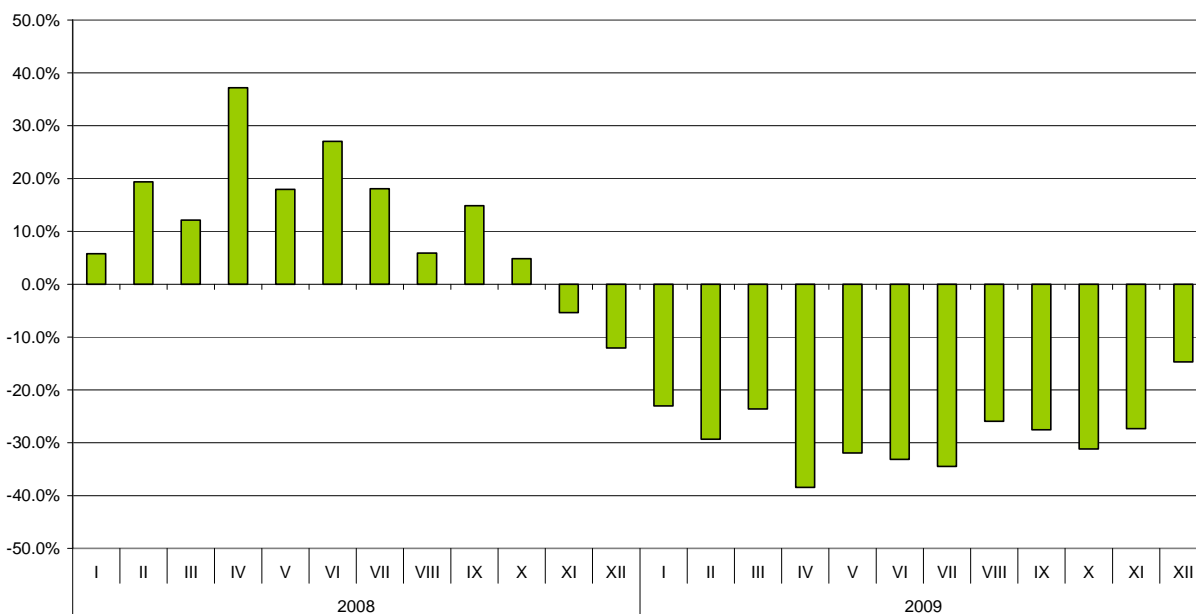
**Номинален растеж на износа за ЕС за периода 2008-2009 година
(спрямо същия месец на предходната година)**



Вносът на България от страните от ЕС за 2009 г. е намалял с 28.9% спрямо предходната година и възлиза на 19.8 млрд. лева (табл.1.1 и 1.2). Най-голям спад бележи вносът от Швеция, Люксембург и Белгия. От основните ни търговски партньори от ЕС най-значително намаление се наблюдава при вноса от Италия (34.8%), Австрия (33.7%), Румъния (33%) и Германия (30.6%). Увеличава се вносът от Малта, Португалия и Естония.



**Номинален растеж на вноса от ЕС за периода 2008-2009 година
(спрямо същия месец на предходната година)**



Външнотърговското салдо (износ FOB - внос CIF) на България със страните от ЕС е отрицателно и възлиза на 4.9 млрд. лева за 2009 година. (табл. 1.1).

Експортът на България за ЕС, разпределен според **Стандартната външнотърговска класификация**, показва, че през 2009 г. в сравнение с 2008 г. са изнесени повече стоки от секторите „Мазнини, масла и восъци от животински и растителен произход” (с 39.2%), „Безалкохолни и алкохолни напитки и тютюн” (с 25.1%) и „Храни и живи животни” (с 23.8%) (табл.3). Най-голям спад се наблюдава при износа на „Артикули, класифицирани главно според вида на материала” (с 38%) и „Химични вещества и продукти” (с 32.8%).

При **вноса** от ЕС се наблюдава спад във всички сектори, като най-значително е намалението в „Машини, оборудване и превозни средства” - с 39%.

Търговия на България с трети страни

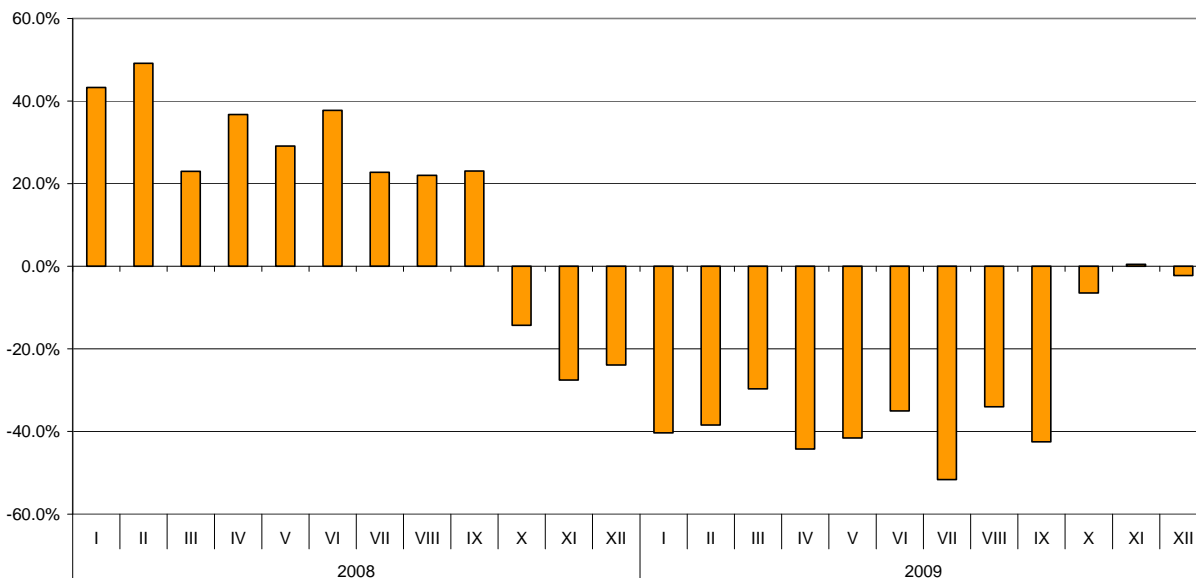
През 2009 г. **износът** на България за **третите страни** е намалял с 32.6% спрямо предходната година и възлиза на 8 млрд. лева (табл. 1.1 и 1.2). Основните търговски партньори на България са Турция, Сърбия, Русия, Република Македония, Сингапур и САЩ, които формират над 52% от износа за третите страни (табл. 2). Изнесените стоки за Сърбия са намалели с 44%, а тези за Турция - с 36.8%. Износът за Република



www.nsi.bg

Македония и Русия бележи спад съответно с 30.2 и 28.9%. Наблюдава се ръст на износа за Египет със 125% и за Сингапур със 17.2%.

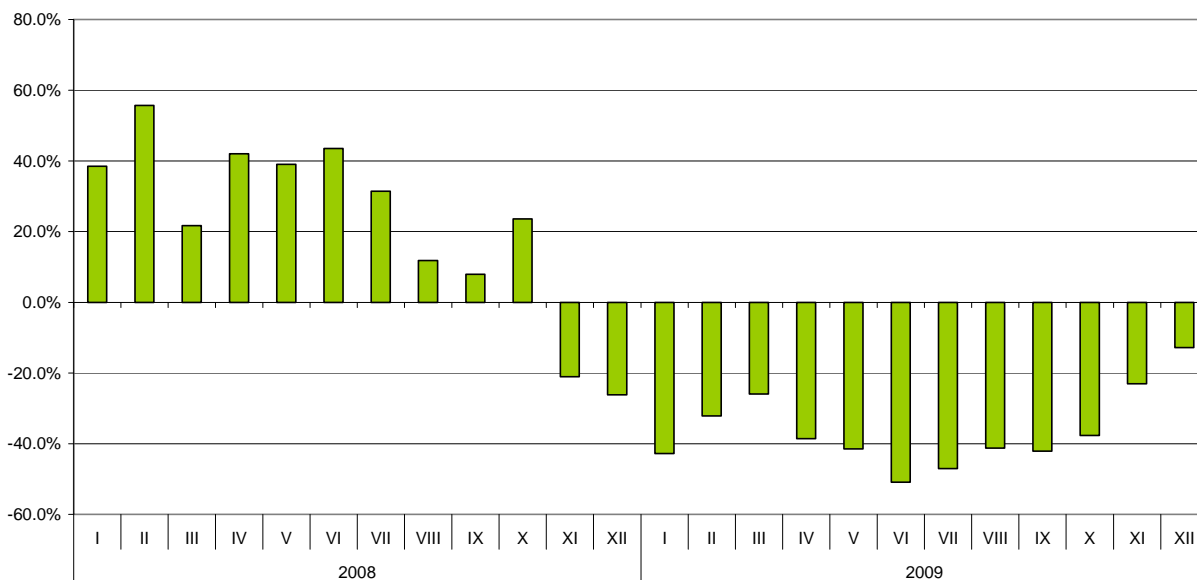
Номинален растеж на износа за трети страни за периода 2008-2009
година
(спрямо същия месец на предходната година)



Вносът на България от **трети страни** за 2009 г. е намалял с 37.8% спрямо предходната година и възлиза на 13.2 млрд. лева (табл. 1.1 и 1.2). Най-голям спад бележи вносът от Босна и Херцеговина (68.8%), Украйна (55.9%) и САЩ (46.8%). Увеличава се вносът от Казахстан, ЮАР, Норвегия и Саудитска Арабия.



**Номинален растеж на вноса от трети страни за периода 2008-2009
година
(спрямо същия месец на предходната година)**



Външнотърговското салдо (износ FOB - внос CIF) на България с третите страни е отрицателно и възлиза на 5.2 млрд. лева за 2009 година (табл. 1.1).

Таблица 1.1

ИЗНОС, ВНОС И ТЪРГОВСКО САЛДО ЗА 2008 Г. И 2009 Г. ПО МЕСЕЦИ

ОКОНЧАТЕЛНИ ДАННИ

(Млн. левове)

МЕСЕЦИ	ИЗНОС - FOB			ВНОС - CIF			ВНОС - FOB			ТЪРГОВСКО САЛДО - FOB/CIF			ТЪРГОВСКО САЛДО - FOB/FOB		
	Общо	ЕС	трети страни	Общо	ЕС	трети страни	Общо	ЕС	трети страни	Общо	ЕС	трети страни	Общо	ЕС	трети страни
I 2008	2179.0	1376.2	802.8	3560.4	1849.5	1710.9	3370.9	1761.5	1609.4	-1381.4	-473.3	-908.1	-1191.9	-385.3	-806.6
II 2008	2376.0	1498.5	877.5	3728.7	2166.4	1562.3	3534.4	2066.0	1468.4	-1352.7	-667.9	-684.8	-1158.4	-567.5	-590.9
III 2008	2590.3	1634.5	955.8	3899.9	2315.6	1584.3	3701.7	2207.8	1493.9	-1309.6	-681.1	-628.5	-1111.4	-573.3	-538.1
I - III 2008	7145.3	4509.2	2636.1	11189.0	6331.5	4857.5	10607.0	6035.3	4571.7	-4043.7	-1822.3	-2221.4	-3461.7	-1526.1	-1935.6
IV 2008	2684.0	1557.5	1126.5	4405.2	2551.4	1853.8	4176.5	2431.5	1745.0	-1721.2	-993.9	-727.3	-1492.5	-874.0	-618.5
V 2008	2588.7	1485.0	1103.7	4385.0	2416.3	1968.7	4160.6	2308.1	1852.5	-1796.3	-931.3	-865.0	-1571.9	-823.1	-748.8
VI 2008	2734.8	1581.7	1153.1	4763.6	2596.4	2167.2	4515.4	2479.4	2036.0	-2028.8	-1014.7	-1014.1	-1780.6	-897.7	-882.9
IV-VI 2008	8007.5	4624.2	3383.3	13553.8	7564.1	5989.7	12852.5	7219.0	5633.5	-5546.3	-2939.9	-2606.4	-4845.0	-2594.8	-2250.2
I-VI 2008	15152.8	9133.4	6019.4	24742.8	13895.6	10847.2	23459.5	13254.3	10205.2	-9590.0	-4762.2	-4827.8	-8306.7	-4120.9	-4185.8
VII 2008	2980.5	1764.8	1215.7	4691.8	2539.5	2152.3	4449.0	2425.0	2024.0	-1711.3	-774.7	-936.6	-1468.5	-660.2	-808.3
VIII 2008	2579.5	1480.1	1099.4	3881.2	1976.8	1904.4	3676.5	1883.7	1792.8	-1301.7	-496.7	-805.0	-1097.0	-403.6	-693.4
IX 2008	2570.1	1402.5	1167.6	4145.5	2380.0	1765.5	3934.5	2268.7	1665.8	-1575.4	-977.5	-597.9	-1364.4	-866.2	-498.2
VII-IX 2008	8130.1	4647.4	3482.7	12718.5	6896.3	5822.2	12060.0	6577.4	5482.6	-4588.4	-2248.9	-2339.5	-3929.9	-1930.0	-1999.9
I-IX 2008	23282.9	13780.8	9502.1	37461.3	20791.9	16669.4	35519.5	19831.7	15687.8	-14178.4	-7011.1	-7167.3	-12236.6	-6050.9	-6185.7
X 2008	2528.2	1615.2	913.0	4634.4	2675.8	1958.6	4391.0	2551.4	1839.6	-2106.2	-1060.6	-1045.6	-1862.8	-936.2	-926.6
XI 2008	2096.5	1350.9	745.6	3744.8	2343.6	1401.2	3558.1	2232.3	1325.8	-1648.3	-992.7	-655.6	-1461.6	-881.4	-580.2
XII 2008	1828.5	1086.3	742.2	3238.2	2015.1	1223.1	3082.3	1920.2	1162.1	-1409.7	-928.8	-480.9	-1253.8	-833.9	-419.9
X-XII 2008	6453.2	4052.4	2400.8	11617.4	7034.5	4582.9	11031.4	6703.9	4327.5	-5164.2	-2982.1	-2182.1	-4578.2	-2651.5	-1926.7
I - XII 2008	29736.1	17833.2	11902.9	49078.7	27826.4	21252.3	46550.9	26535.6	20015.3	-19342.6	-9993.2	-9349.4	-16814.8	-8702.4	-8112.4
I 2009	1592.0	1113.0	479.0	2402.5	1423.7	978.8	2272.0	1353.5	918.5	-810.5	-310.7	-499.8	-680.0	-240.5	-439.5
II 2009	1761.9	1221.6	540.3	2591.2	1530.8	1060.4	2459.1	1456.4	1002.7	-829.3	-309.2	-520.1	-697.2	-234.8	-462.4
III 2009	1844.9	1172.8	672.1	2942.5	1769.0	1173.5	2796.8	1682.5	1114.3	-1097.6	-596.2	-501.4	-951.9	-509.7	-442.2
I - III 2009	5198.8	3507.4	1691.4	7936.2	4723.5	3212.7	7527.9	4492.4	3035.5	-2737.4	-1216.1	-1521.3	-2329.1	-985.0	-1344.1
IV 2009	1628.8	1000.5	628.3	2709.2	1570.4	1138.8	2576.6	1499.7	1076.9	-1080.4	-569.9	-510.5	-947.8	-499.2	-448.6
V 2009	1771.5	1126.6	644.9	2797.8	1645.2	1152.6	2652.4	1566.4	1086.0	-1026.3	-518.6	-507.7	-880.9	-439.8	-441.1
VI 2009	1955.0	1205.9	749.1	2799.7	1735.3	1064.4	2656.9	1653.0	1003.9	-844.7	-529.4	-315.3	-701.9	-447.1	-254.8
IV-VI 2009	5355.3	3333.0	2022.3	8306.7	4950.9	3355.8	7885.9	4719.1	3166.8	-2951.4	-1617.9	-1333.5	-2530.6	-1386.1	-1144.5
I-VI 2009	10554.1	6840.4	3713.7	16242.9	9674.4	6568.5	15413.8	9211.5	6202.3	-5688.8	-2834.0	-2854.8	-4859.7	-2371.1	-2488.6
VII 2009	2012.9	1425.3	587.6	2803.8	1664.1	1139.7	2663.6	1587.6	1076.0	-790.9	-238.8	-552.1	-650.7	-162.3	-488.4
VIII 2009	1920.4	1195.0	725.4	2582.8	1463.9	1118.9	2450.5	1398.3	1052.2	-662.4	-268.9	-393.5	-530.1	-203.3	-326.8
IX 2009	2043.4	1372.1	671.3	2747.3	1724.4	1022.9	2612.0	1646.9	965.1	-703.9	-352.3	-351.6	-568.6	-274.8	-293.8
VII-IX 2009	5976.7	3992.4	1984.3	8133.9	4852.4	3281.5	7726.1	4632.8	3093.3	-2157.2	-860.0	-1297.2	-1749.4	-640.4	-1109.0
I-IX 2009	16530.8	10832.8	5698.0	24376.8	14526.8	9850.0	23139.9	13844.3	9295.6	-7846.0	-3694.0	-4152.0	-6609.1	-3011.5	-3597.6
X 2009	2344.5	1490.4	854.1	3062.9	1841.4	1221.5	2909.4	1757.2	1152.2	-718.4	-351.0	-367.4	-564.9	-266.8	-298.1
XI 2009	2125.4	1376.2	749.2	2781.1	1702.4	1078.7	2642.9	1624.3	1018.6	-655.7	-326.2	-329.5	-517.5	-248.1	-269.4
XII 2009	1881.1	1155.4	725.7	2785.2	1719.1	1066.1	2644.0	1638.4	1005.6	-904.1	-563.7	-340.4	-762.9	-483.0	-279.9
X-XII 2009	6351.0	4022.0	2329.0	8629.2	5262.9	3366.3	8196.3	5019.9	3176.4	-2278.2	-1240.9	-1037.3	-1845.3	-997.9	-847.4
I - XII 2009	22881.8	14854.8	8027.0	33006.0	19789.7	13216.3	31336.2	18864.2	12472.0	-10124.2	-4934.9	-5189.3	-8454.4	-4009.4	-4445.0

Таблица 1.2

РАСТЕЖ НА ИЗНОСА И ВНОСА ЗА 2009 Г. СПРЯМО СЪЩИЯ МЕСЕЦ НА ПРЕДХОДНАТА ГОДИНА (%)

МЕСЕЦИ	ИЗНОС - FOB			ВНОС - CIF			ВНОС - FOB		
	Общо	ЕС	трети страни	Общо	ЕС	трети страни	Общо	ЕС	трети страни
I	-26.9	-19.1	-40.3	-32.5	-23.0	-42.8	-32.6	-23.2	-42.9
II	-25.8	-18.5	-38.4	-30.5	-29.3	-32.1	-30.4	-29.5	-31.7
III	-28.8	-28.2	-29.7	-24.5	-23.6	-25.9	-24.4	-23.8	-25.4
I - III	-27.2	-22.2	-35.8	-29.1	-25.4	-33.9	-29.0	-25.6	-33.6
IV	-39.3	-35.8	-44.2	-38.5	-38.4	-38.6	-38.3	-38.3	-38.3
V	-31.6	-24.1	-41.6	-36.2	-31.9	-41.5	-36.2	-32.1	-41.4
VI	-28.5	-23.8	-35.0	-41.2	-33.2	-50.9	-41.2	-33.3	-50.7
IV-VI	-33.1	-27.9	-40.2	-38.7	-34.5	-44.0	-38.6	-34.6	-43.8
I-VI	-30.3	-25.1	-38.3	-34.4	-30.4	-39.4	-34.3	-30.5	-39.2
VII	-32.5	-19.2	-51.7	-40.2	-34.5	-47.0	-40.1	-34.5	-46.8
VIII	-25.6	-19.3	-34.0	-33.5	-25.9	-41.2	-33.3	-25.8	-41.3
IX	-20.5	-2.2	-42.5	-33.7	-27.5	-42.1	-33.6	-27.4	-42.1
VII-IX	-26.5	-14.1	-43.0	-36.0	-29.6	-43.6	-35.9	-29.6	-43.6
I-IX	-29.0	-21.4	-40.0	-34.9	-30.1	-40.9	-34.9	-30.2	-40.7
X	-7.3	-7.7	-6.5	-33.9	-31.2	-37.6	-33.7	-31.1	-37.4
XI	1.4	1.9	0.5	-25.7	-27.4	-23.0	-25.7	-27.2	-23.2
XII	2.9	6.4	-2.2	-14.0	-14.7	-12.8	-14.2	-14.7	-13.5
X-XII	-1.6	-0.8	-3.0	-25.7	-25.2	-26.5	-25.7	-25.1	-26.6
I-XII	-23.1	-16.7	-32.6	-32.7	-28.9	-37.8	-32.7	-28.9	-37.7

ТАБЛИЦА 2

ИЗНОС, ВНОС И ТЪРГОВСКО САЛДО ПО ГРУПИ СТРАНИ И ОСНОВНИ ТЪРГОВСКИ СТРАНИ ПАРТНЬОРИ ¹
ЗА 2008 И 2009 ГОДИНА

(Млн.лeвoвe)

	Износ - FOB			Внос - CIF			Търговско салдо - FOB/CIF	
	2008	2009	растеж спрямо предходна година (%)	2008	2009	растеж спрямо предходна година (%)	2008	2009
Общо	29736.1	22881.8	-23.1	49078.7	33006.0	-32.7	-19342.6	-10124.2
ЕС	17833.2	14854.8	-16.7	27826.4	19789.7	-28.9	-9993.2	-4934.9
Австрия	611.9	448.9	-26.6	2015.5	1335.4	-33.7	-1403.6	-886.5
Белгия	1755.0	1298.3	-26.0	888.0	557.6	-37.2	867.0	740.7
Великобритания	624.2	449.4	-28.0	660.0	451.4	-31.6	-35.8	-2.0
Германия	2705.5	2582.5	-4.5	5842.9	4052.7	-30.6	-3137.4	-1470.2
Гърция	2949.8	2186.1	-25.9	2596.5	2015.5	-22.4	353.3	170.6
Дания	81.0	69.0	-14.8	212.2	203.8	-4.0	-131.2	-134.8
Естония	10.3	9.0	-12.6	12.1	12.2	0.8	-1.8	-3.2
Ирландия	25.4	15.6	-38.6	130.5	95.6	-26.7	-105.1	-80.0
Испания	666.5	734.3	10.2	693.3	534.0	-23.0	-26.8	200.3
Италия	2487.7	2136.9	-14.1	3902.1	2544.2	-34.8	-1414.4	-407.3
Кипър	182.1	106.2	-41.7	70.1	61.9	-11.7	112.0	44.3
Латвия	36.1	24.3	-32.7	16.1	15.4	-4.3	20.0	8.9
Литва	52.1	37.0	-29.0	48.3	36.2	-25.1	3.8	0.8
Люксембург	9.1	24.6	170.3	44.1	27.1	-38.5	-35.0	-2.5
Малта	19.7	12.3	-37.6	6.8	14.1	107.4	12.9	-1.8
Нидерландия	422.7	362.0	-14.4	1226.6	907.7	-26.0	-803.9	-545.7
Полша	567.8	359.5	-36.7	1046.9	729.1	-30.4	-479.1	-369.6
Португалия	51.7	81.7	58.0	38.5	57.3	48.8	13.2	24.4
Румъния	2157.1	1975.5	-8.4	2755.8	1845.8	-33.0	-598.7	129.7
Словакия	201.3	185.2	-8.0	424.1	379.4	-10.5	-222.8	-194.2
Словения	233.9	97.3	-58.4	409.8	280.3	-31.6	-175.9	-183.0
Унгария	278.6	264.4	-5.1	1373.8	1101.7	-19.8	-1095.2	-837.3
Финландия	55.5	38.1	-31.4	295.6	198.8	-32.7	-240.1	-160.7
Франция	1218.6	1025.1	-15.9	1649.8	1160.4	-29.7	-431.2	-135.3
Чехия	264.3	183.9	-30.4	1070.2	898.6	-16.0	-805.9	-714.7
Швеция	137.5	128.1	-6.8	361.4	190.4	-47.3	-223.9	-62.3
Неуточнени	27.8	19.6	-29.5	35.4	83.1	134.7	-7.6	-63.5
ТРЕТИ СТРАНИ	11902.9	8027.0	-32.6	21252.3	13216.3	-37.8	-9349.4	-5189.3
СЦИЕ	6012.6	4526.9	-24.7	8100.6	5933.0	-26.8	-2088.0	-1406.1
в това число:								
Албания	142.6	124.2	-12.9	14.4	9.8	-31.9	128.2	114.4
Босна и Херцеговина	102.9	78.8	-23.4	27.2	8.5	-68.8	75.7	70.3
Република Македония	670.2	467.8	-30.2	555.8	345.7	-37.8	114.4	122.1
Сърбия	1297.6	727.1	-44.0	356.8	281.6	-21.1	940.8	445.5
Хърватия	248.2	135.0	-45.6	126.1	70.7	-43.9	122.1	64.3
ОНД	1663.9	1179.5	-29.1	11449.2	6600.9	-42.3	-9785.3	-5421.4
в това число:								
Грузия	257.6	185.7	-27.9	651.9	370.9	-43.1	-394.3	-185.2
Казахстан	40.8	33.6	-17.6	3.9	141.8	3535.9	36.9	-108.2
Русия	807.0	574.1	-28.9	7054.2	4424.0	-37.3	-6247.2	-3849.9
Украйна	345.2	196.0	-43.2	3590.0	1583.5	-55.9	-3244.8	-1387.5
ОИСР	3541.8	2414.4	-31.8	4330.1	2809.5	-35.1	-788.3	-395.1
в това число:								
Канада	79.2	61.9	-21.8	89.6	98.3	9.7	-10.4	-36.4
Република Корея	63.9	42.0	-34.3	144.1	96.4	-33.1	-80.2	-54.4
САЩ	463.8	357.7	-22.9	527.3	280.4	-46.8	-63.5	77.3
Турция	2618.2	1655.6	-36.8	2729.9	1798.3	-34.1	-111.7	-142.7
Япония	35.1	28.1	-19.9	275.1	148.5	-46.0	-240.0	-120.4
ЕАСТ	232.1	214.4	-7.6	450.9	362.6	-19.6	-218.8	-148.2
в това число:								
Норвегия	70.8	44.2	-37.6	15.3	41.4	170.6	55.5	2.8
Швейцария	156.2	163.9	4.9	417.1	304.3	-27.0	-260.9	-140.4
Страни, невключени в горните групировки:								
Бразилия	73.2	25.0	-65.8	366.4	273.6	-25.3	-293.2	-248.6
Вьетнам	19.7	20.3	3.0	110.7	71.4	-35.5	-91.0	-51.1
Египет	90.9	204.5	125.0	51.1	44.0	-13.9	39.8	160.5
Израел	82.6	76.2	-7.7	79.3	96.6	21.8	3.3	-20.4
Индия	104.4	35.8	-65.7	113.4	97.7	-13.8	-9.0	-61.9
Индонезия	27.2	31.7	16.5	44.0	32.3	-26.6	-16.8	-0.6
Иран	90.6	49.7	-45.1	15.5	14.0	-9.7	75.1	35.7
Китай	214.4	187.7	-12.5	1478.5	891.7	-39.7	-1264.1	-704.0
Обединени арабски емирства	325.4	87.1	-73.2	48.4	27.5	-43.2	277.0	59.6
Перу	25.2	1.4	-94.4	300.3	250.9	-16.5	-275.1	-249.5
Саудитска арабия	221.8	37.7	-83.0	4.1	9.3	126.8	217.7	28.4
Сингапур	366.8	430.0	17.2	22.6	18.2	-19.5	344.2	411.8
Сирия	341.1	126.8	-62.8	117.5	80.6	-31.4	223.6	46.2
Тайван	20.6	22.8	10.7	145.3	84.9	-41.6	-124.7	-62.1
ЮАР	18.0	11.9	-33.9	26.7	72.9	173.0	-8.7	-61.0

¹ Страна партньор е тази, от/за която стоките са изпратени/получени

Таблица N 3

**ИЗНОС, ВНОС И ТЪРГОВСКО САЛДО ПО СЕКТОРИ НА СТАНДАРТНАТА ВЪНШНОТЪРГОВСКА КЛАСИФИКАЦИЯ /SITC, рев.4/
ЗА 2008 И 2009 ГОДИНА**

(Млн.лехове)

Сектори на SITC	Износ - FOB			Внос - CIF			Търговско салдо - FOB/CIF	
	2008	2009	растеж спрямо предходна година (%)	2008	2009	растеж спрямо предходна година (%)	2008	2009
Общо	29736.1	22881.8	-23.1	49078.7	33006.0	-32.7	-19342.6	-10124.2
в т.ч.ЕС	17833.2	14854.8	-16.7	27826.4	19789.7	-28.9	-9993.2	-4934.9
Храни и живи животни	2424.1	2374.2	-2.1	2645.7	2625.6	-0.8	-221.6	-251.4
в т.ч.ЕС	1494.7	1850.1	23.8	2021.3	1992.6	-1.4	-526.6	-142.5
Безалкохолни и алкохолни напитки и тютюн	584.3	677.1	15.9	475.0	476.0	0.2	109.3	201.1
в т.ч.ЕС	288.8	361.4	25.1	366.7	345.5	-5.8	-77.9	15.9
Необработени(сурови)материали, негодни за консумация(изкл.горивата)	1934.4	1650.4	-14.7	3290.8	2253.1	-31.5	-1356.4	-602.7
в т.ч.ЕС	950.2	960.7	1.1	880.3	558.1	-36.6	69.9	402.6
Минерални горива,масла и подобни продукти	4889.5	2956.8	-39.5	10720.8	6599.8	-38.4	-5831.3	-3643.0
в т.ч.ЕС	1216.4	975.8	-19.8	1385.2	925.0	-33.2	-168.8	50.8
Мазнини, масла и восъци от животински и растителен произход	146.0	154.8	6.0	187.2	136.2	-27.2	-41.2	18.6
в т.ч.ЕС	79.4	110.5	39.2	123.1	91.4	-25.8	-43.7	19.1
Химични вещества и продукти	2386.1	1759.4	-26.3	4316.5	3693.0	-14.4	-1930.4	-1933.6
в т.ч.ЕС	1058.8	711.2	-32.8	3442.1	2945.6	-14.4	-2383.3	-2234.4
Артикули, класифицирани главно според вида на материала	7872.0	5263.7	-33.1	9512.8	5684.4	-40.2	-1640.8	-420.7
в т.ч.ЕС	5656.3	3507.3	-38.0	5506.7	3806.7	-30.9	149.6	-299.4
Машины, оборудване и превозни средства	4679.8	3853.3	-17.7	14486.4	8844.7	-38.9	-9806.6	-4991.4
в т.ч.ЕС	3036.2	2787.3	-8.2	11589.8	7066.9	-39.0	-8553.6	-4279.6
Разнообразни готови продукти,н.д.	4800.2	4166.0	-13.2	3393.2	2613.4	-23.0	1407.0	1552.6
в т.ч.ЕС	4048.4	3584.1	-11.5	2480.1	1990.1	-19.8	1568.3	1594.0
Стоки и сделки, н.д.	19.7	26.1	32.5	50.3	79.8	58.6	-30.6	-53.7
в т.ч.ЕС	4.0	6.4	60.0	31.1	67.8	118.0	-27.1	-61.4