

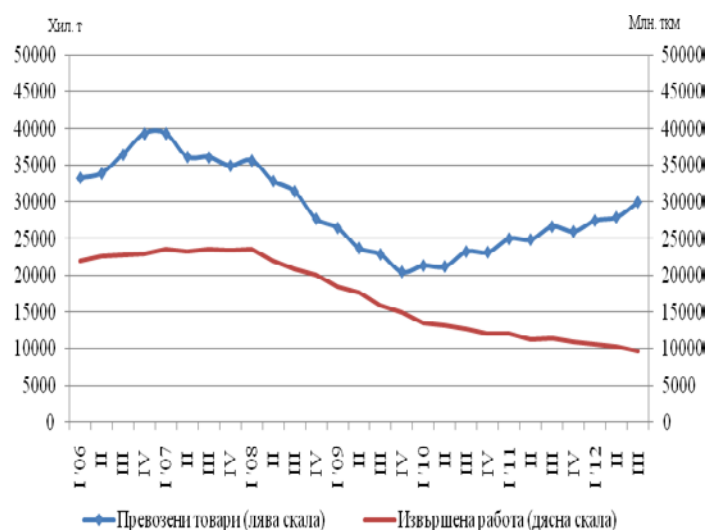


ПРЕВОЗЕНИ ТОВАРИ И ПЪТНИЦИ И ИЗВЪРШЕНА РАБОТА ПРЕЗ ТРЕТОТО ТРИМЕСЕЧИЕ НА 2012 Г. ПО ВИДОВЕ ТРАНСПОРТ (ПРЕДВАРИТЕЛНИ ДАННИ)

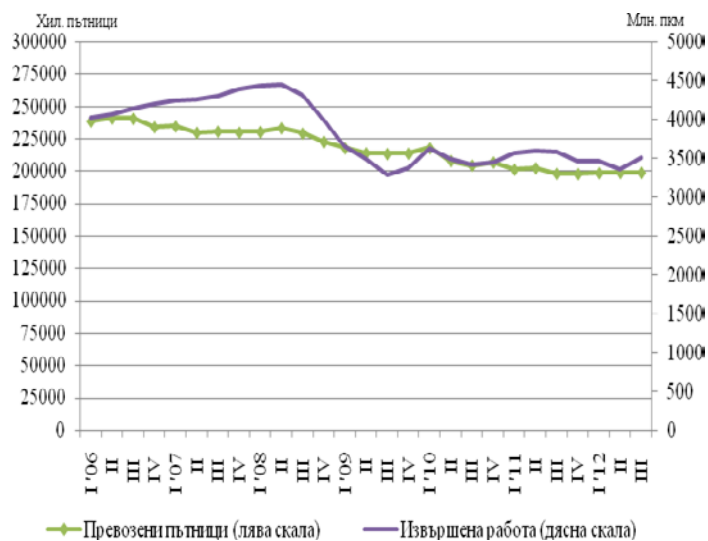
По предварителни сезонно изгладени данни на НСИ през третото тримесечие на 2012 г. превозените товари от сухопътния и водния транспорт се увеличават със 7.4% в сравнение с предходното тримесечие, докато извършената работа, която е резултат от действителното разстояние, на което са превозени товарите, намалява с 6.4% (фиг. 1).

Спрямо второто тримесечие на 2012 г. превозените пътници от сухопътния, водния и градския електротранспорт се увеличават с 0.1%, а извършената работа - с 4.1% (фиг. 2).

Фиг. 1. Превозени товари и извършена работа от товарния транспорт (Сезонно изгладени данни)



Фиг. 2. Превозени пътници и извършена работа от пътническия транспорт (Сезонно изгладени данни)



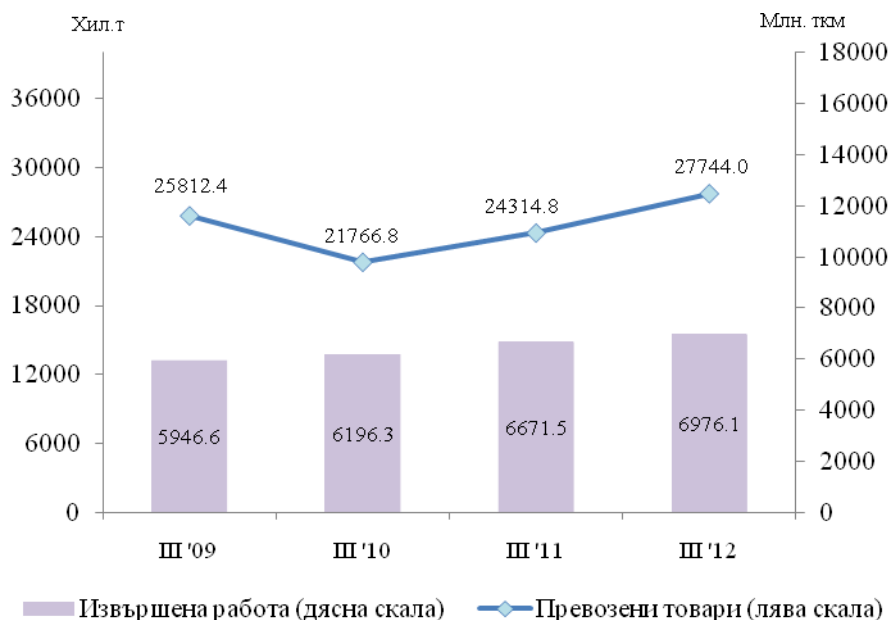


Сухопътен транспорт

През третото тримесечие на 2012 г. **превозените товари** от сухопътния транспорт нарастват с 3 429.2 хил. т, или с 14.1%, спрямо съответното тримесечие на 2011 година (фиг. 3). Увеличение се наблюдава както при вътрешните, така и при международните превози, като увеличението при вътрешните превози се дължи основно на магистралния нефтопродуктопровод (ръст от 26.3%). При международните превози превозените товари са с 12.0% повече, което се дължи на товарния автомобилен транспорт и е резултат от кръстосаната търговия¹, където е регистриран ръст от 1 194 хил. тона.

Извършената работа също бележи ръст (4.6%) и достига 6 976.1 млн. ткм (фиг. 3). Увеличението на извършената работа при международните превози е 6.4%, докато при вътрешните превози е регистрирано намаление от 0.7%.

Фиг. 3. Превозени товари и извършена работа от сухопътния транспорт по тримесечия



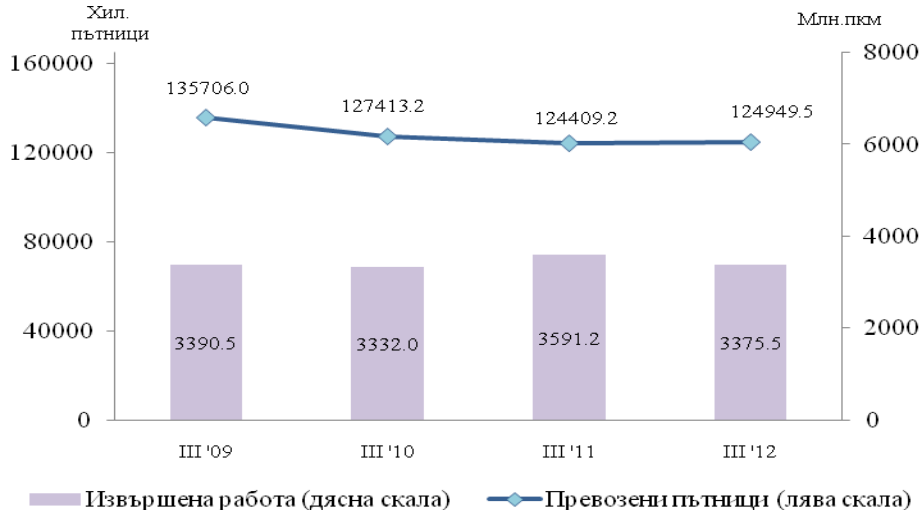
Броят на **превозените пътници** от железопътния и автобусния транспорт през третото тримесечие на 2012 г. е 124 949.5 хил., или с 0.4% повече спрямо същия период на предходната година (фиг. 4). Увеличението се дължи главно на международните превози, извършени от автобусния транспорт, които отбелязват ръст от 35.6%, докато общият брой на превозените пътници от железопътния транспорт намалява с 12.2%.

Същевременно **извършената работа** е с 6.0% по-малко в сравнение с третото тримесечие на 2011 г. и достига 3 375.5 млн. пкм (фиг. 4). Регистрираното намаление се дължи на вътрешните превози както при железопътния, така и при автобусния транспорт, където спадът е съответно 14.0 и 5.6%.

¹ Кръстосана търговия - автомобилен транспорт, извършван от пътно моторно превозно средство с българска регистрация между място на натоварване във втора държава и място на разтоварване в трета държава.



Фиг. 4. Превозени пътници и извършена работа от сухопътния транспорт по тримесечия

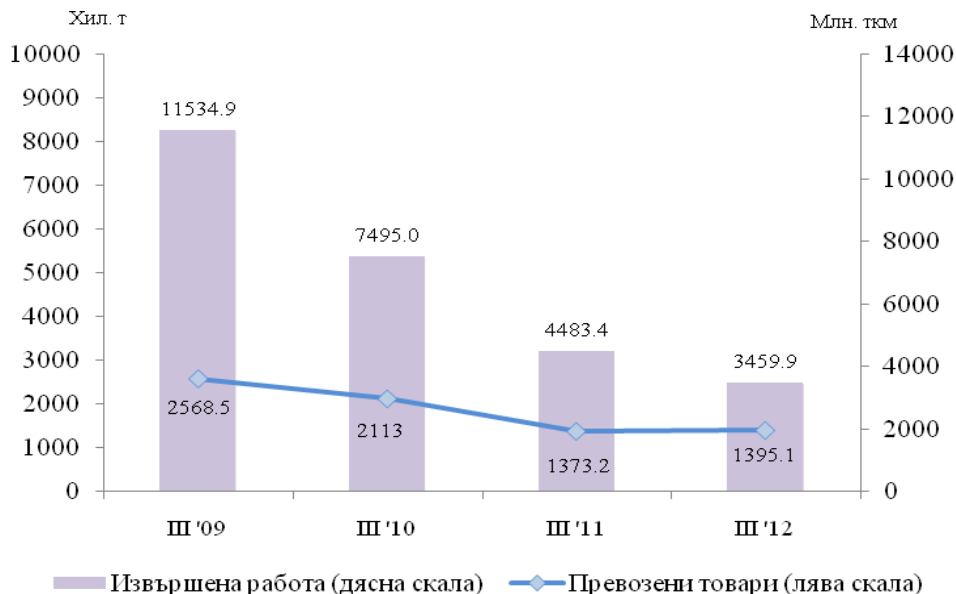


Воден транспорт

При **превозените товари** от водния транспорт през третото тримесечие на 2012 г. се наблюдава ръст от 1.6% спрямо съответното тримесечие на 2011 г., който основно се дължи на по-голямото количество товари, превозени от речния транспорт (фиг. 5). При морския транспорт, който през текущото тримесечие е извършвал само международни превози, превозените товари намаляват с 9.1%.

Същевременно обаче **извършената работа**, измерена в тонкилометри, бележи спад от 22.8% в сравнение с третото тримесечие на 2011 г. (фиг. 5). При морския транспорт намалението е с 23.9% и е в резултат на по-малкото средно превозно разстояние.

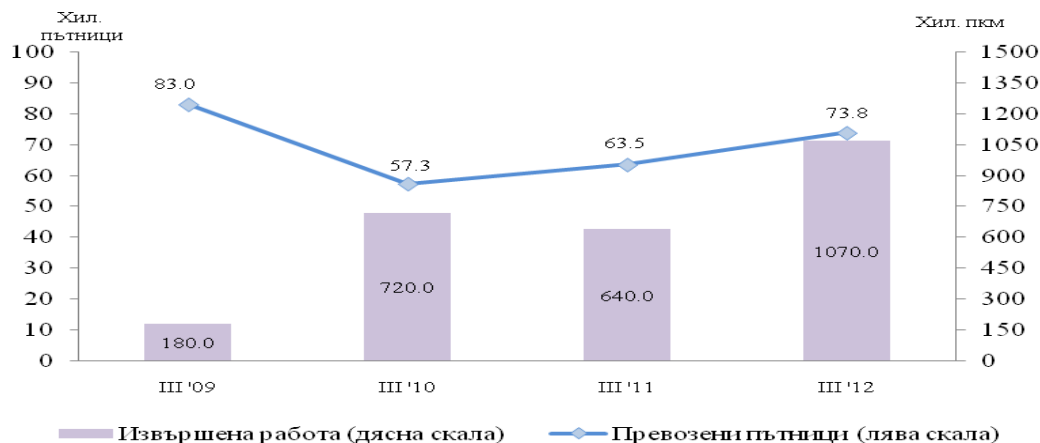
Фиг. 5. Превозени товари и извършена работа от водния транспорт по тримесечия





През третото тримесечие на 2012 г. при водния пътнически транспорт е регистриран ръст както на **превозените пътници**, така и на **извършената работа** - съответно с 10.3 хил. пътници и 430 хил. пкм (фиг. 6). Увеличението се дължи както на морския, така и на речния транспорт, които са превозили повече пътници на по-голямо разстояние.

Фиг. 6. Превозени пътници и извършена работа от водния транспорт по тримесечия



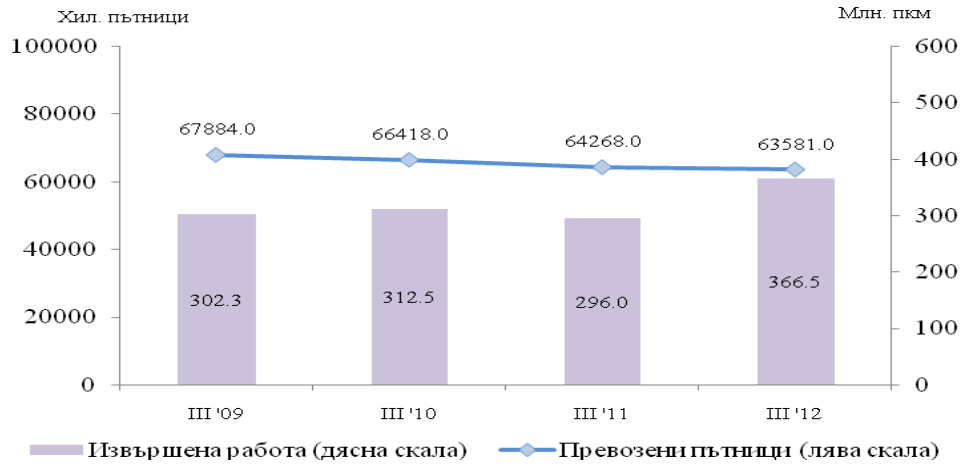
Градски електротранспорт

Броят на **превозените пътници** от градския електротранспорт (трамваен, тролейбусен и метро) през третото тримесечие на 2012 г. е **63 581.0** хил., или с 1.1% по-малко от съответното тримесечие на предходната година (фиг. 7). Увеличение от 2.0% е регистрирано единствено при превозените пътници от метрополитена, докато при тролейбусния и трамвайния транспорт има спад - съответно с 2.7 и с 1.2%.

Същевременно обаче **извършената работа** бележи ръст от 23.8% спрямо съответното тримесечие на 2011 г. и достига 366.5 млн. пкм, което се дължи на значителното увеличение на маршрутната дължина на линиите на метрополитена - с 53.1%.



Фиг. 7. Превозени пътници и извършена работа от градския електротранспорт по тримесечия





Методологични бележки

Сухопътният товарен транспорт включва превоза на товари с превозни средства на железопътния и автомобилния транспорт с българска регистрация, както и преноса на продукти по тръбопроводната мрежа в страната.

Сухопътният пътнически транспорт включва превоза на пътници с превозни средства на железопътния и автобусния транспорт с българска регистрация.

Водният транспорт включва превоза на пътници и товари и извършената работа с морски и речни плавателни съдове с българска регистрация.

Градският електротранспорт включва превозените пътници и извършената работа от тролейбусния транспорт в страната, трамвайния транспорт и метрото в гр. София.

Превозени товари (тонове) - измерва общото количество превозени товари **срещу заплащане** между два пункта (място на натоварване и място на разтоварване).

Извършена работа при товарните превози (тонкилометри) - съответства на превоза на един тон товар на разстояние един километър.

Превозени пътници (брой) - включва общо превозените пътници със съответния вид транспорт с **платени билети** между два пункта (място на качване и място на слизане).

Извършена работа при пътническите превози (пътниккилометри) - съответства на превозването на един пътник на разстояние един километър.



**Основни показатели на товарния транспорт през
третото тримесечие на 2011 и 2012 година**

Товарен транспорт	III трим. 2011	III трим. 2012	Изменение в % спрямо III трим. 2011
Сухопътен транспорт - превозени товари			
Общо - хил. т	24314.8	27744.0	114.1
Вътрешни превози	17403.7	20006.7	115.0
Международни превози	6911.1	7737.3	112.0
Сухопътен транспорт - извършена работа			
Общо - млн. ткм	6671.5	6976.1	104.6
Вътрешни превози	1721.1	1708.7	99.3
Международни превози	4950.4	5267.4	106.4
Воден транспорт - превозени товари			
Общо - хил. т	1373.2	1395.1	101.6
Вътрешни превози	9.7	16.6	171.1
Международни превози	1363.5	1378.5	101.1
Воден транспорт - извършена работа			
Общо - млн. ткм	4483.4	3459.9	77.2
Вътрешни превози	1.4	3.1	221.4
Международни превози	4482.0	3456.8	77.1



Основни показатели на пътническия транспорт през третото тримесечие на 2011 и 2012 година

Пътнически транспорт	III трим. 2011	III трим. 2012	Изменение в % спрямо III трим. 2011
Сухопътен транспорт - превозени пътници			
Общо - хиляди	124409.2	124949.5	100.4
Вътрешни превози	123756.1	124137.5	100.3
Международни превози	653.1	812.0	124.3
Сухопътен транспорт - извършена работа			
Общо - млн. пкм	3591.2	3375.5	94.0
Вътрешни превози	2966.5	2750.4	92.7
Международни превози	624.7	625.1	100.1
Воден транспорт - превозени пътници			
Общо - хиляди	63.5	73.8	116.2
Вътрешни превози	10.9	13.4	122.9
Международни превози	52.6	60.4	114.8
Воден транспорт - извършена работа			
Общо - млн. пкм	0.64	1.07	167.2
Вътрешни превози	0.19	0.41	215.8
Международни превози	0.45	0.66	146.7
Градски електротранспорт - превозени пътници			
Общо - хиляди	64268.0	63581.0	98.9
Градски електротранспорт - извършена работа			
Общо - млн. пкм	296.0	366.5	123.8