

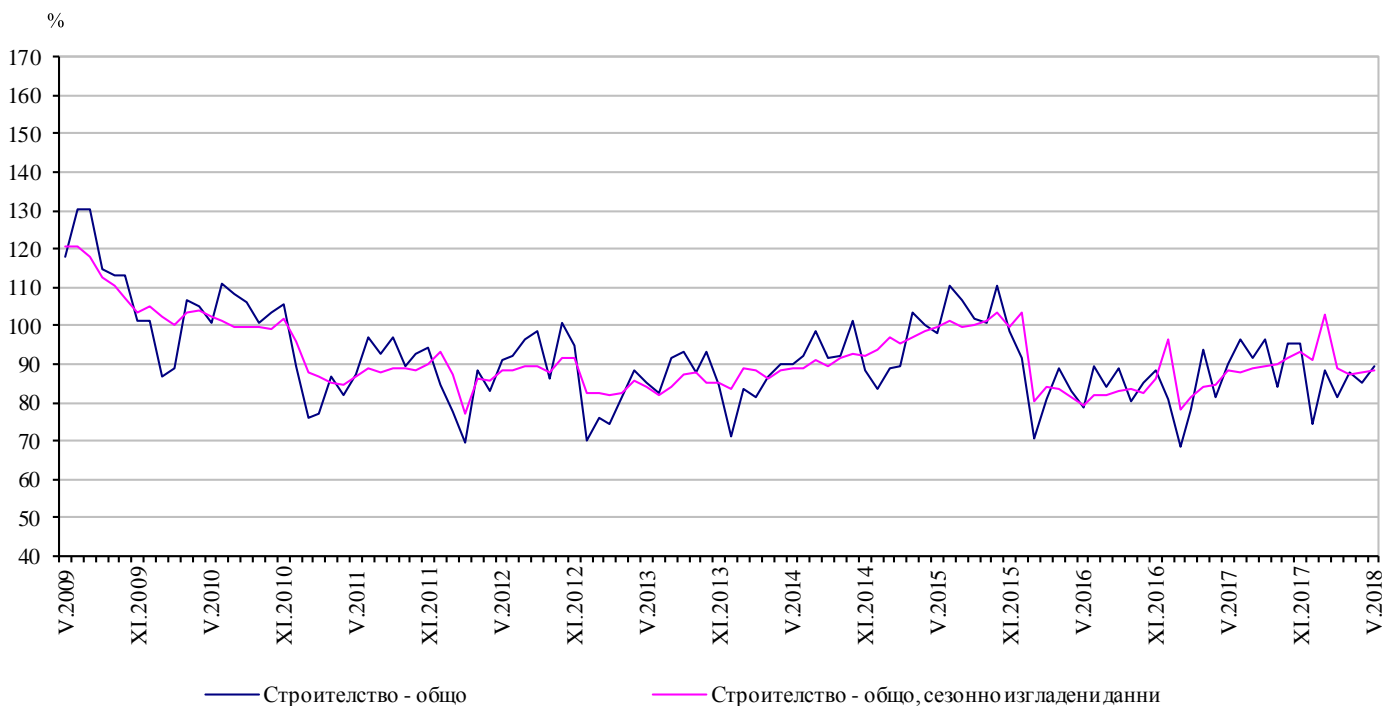


ИНДЕКСИ НА СТРОИТЕЛНАТА ПРОДУКЦИЯ ПРЕЗ МАЙ 2018 ГОДИНА^{1,2}

По предварителни данни през май 2018 г. индексът на продукцията в сектор „Строителство“, изчислен въз основа на сезонно изгладени данни³, е с 0.7% над равнището от предходния месец (табл. 2).

Календарно изгладените данни⁴ показват намаление от 0.5% на строителната продукция през май 2018 г. в сравнение със същия месец на 2017 година (табл. 4).

Фиг. 1. Индекси на строителната продукция (2015 = 100)



¹ Данните за май 2018 г. са предварителни.

² Месечните индекси показват краткосрочните изменения на строителната продукция между два сравнявани периода. Тази информация може да се използва за анализ на текущото състояние на строителството в страната, както и за краткосрочни прогнози за бъдещото му развитие. За изчисляване на индексите се използва получената информация за отработеното време в строителството от провежданото месечно извадково наблюдение на строителни предприятия, чиято продукция надхвърля 75% от общата строителна продукция в страната. Индексите на строителната продукция са изчислени при база 2015 = 100.

³ Сезонното изглаждане е статистически метод за отстраняване на сезонния компонент на времевия ред.

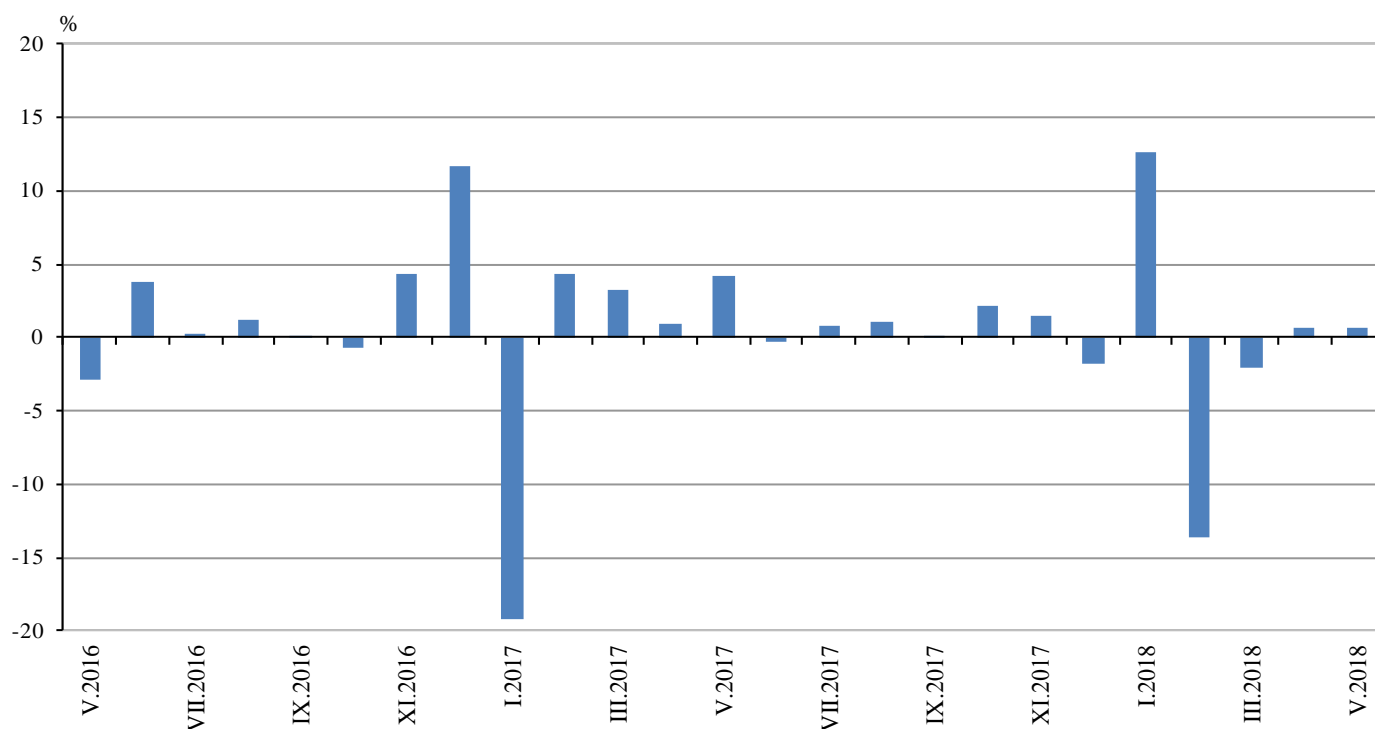
⁴ Календарното изглаждане представлява отстраняване на вариациите в месечните данни, дължащи се на различния брой календарни и работни дни в месеците, на националните празници, както и на наличието на екстремни стойности (например наличието на повече неработни дни през май може да допринесе за спад на производството в някои дейности).



Месечни изменения

През май 2018 г. индексът на произведената строителна продукция, изчислен от сезонно изгладени данни, е над равнището от предходния месец, като нарастването на продукцията от гражданското/инженерното строителство е с 1.0%, а от сградното строителство - с 0.5% (табл. 2).

Фиг. 2. Изменение на индексите на строителната продукция спрямо предходния месец (Сезонно изгладени, 2015 = 100)



1. Индекси на строителната продукция (Сезонно изгладени, 2015 = 100)

	2017												2018				
	V	VI	VII	VIII	IX	X	XI	XII	I	II	III	IV	V				
Строителство - общо	88.3	88.1	88.8	89.7	89.7	91.6	93.0	91.3	102.8	88.8	87.0	87.6	88.2				
Сградно строителство	92.5	92.2	94.1	95.2	96.1	97.4	98.9	101.2	116.7	96.9	94.3	94.5	95.0				
Гражданско/инженерно строителство	83.7	83.5	82.7	83.5	82.6	85.2	86.4	80.2	87.2	79.9	79.0	79.8	80.6				



2. Изменение на индексите на строителната продукция спрямо предходния месец¹

(Проценти)

	2017								2018				
	V	VI	VII	VIII	IX	X	XI	XII	I	II	III	IV	V
Строителство - общо	4.2	-0.3	0.8	1.0	0.1	2.1	1.5	-1.8	12.6	-13.6	-2.0	0.6	0.7
Сградно строителство	3.7	-0.3	2.2	1.2	0.9	1.3	1.6	2.3	15.3	-17.0	-2.7	0.3	0.5
Гражданско/инженерно строителство	5.0	-0.2	-0.9	0.9	-1.0	3.1	1.5	-7.2	8.7	-8.5	-1.1	1.1	1.0

¹ Сезонно изгладени данни.

Годишни изменения

На годишна база понижението на строителната продукция през май 2018 г., изчислен от календарно изгладени данни, се определя от отрицателния темп при гражданското/инженерното строителство, където спадът е с 3.6%, докато при сградното строителство се наблюдава увеличение с 2.0% (табл. 4).

3. Индекси на строителната продукция (Календарно изгладени, 2015 = 100)

	2015	2016	2017								2018				
	V	V	V	VI	VII	VIII	IX	X	XI	XII	I	II	III	IV	V
Строителство - общо	99.9	78.8	89.8	95.5	93.8	94.6	85.8	95.7	94.2	75.6	87.1	81.6	89.7	85.2	89.4
Сградно строителство	99.9	78.5	95.1	100.8	100.9	101.5	92.0	101.9	99.7	81.5	95.0	89.5	97.2	91.6	97.0
Гражданско/инженерно строителство	99.9	79.2	83.8	89.5	85.9	86.9	78.8	88.9	88.0	69.0	78.4	72.7	81.4	78.2	80.8



4. Изменение на индексите на строителната продукция спрямо съответния месец на предходната година¹

(Проценти)

	2015	2016	2017								2018				
	V	V	V	VI	VII	VIII	IX	X	XI	XII	I	II	III	IV	V
Строителство - общо	10.9	-21.1	13.9	7.8	8.9	8.3	6.9	9.8	7.6	-7.4	25.8	4.2	-2.0	0.5	-0.5
Сградно строителство	8.1	-21.4	21.2	14.2	17.3	16.0	13.2	15.2	12.1	-3.1	34.0	8.0	0.9	2.1	2.0
Гражданско/инженерно строителство	14.3	-20.7	5.8	0.7	-0.5	-0.3	-0.5	3.8	2.4	-12.5	16.2	-0.7	-5.5	-1.4	-3.6

¹ Календарно изгладени данни.