

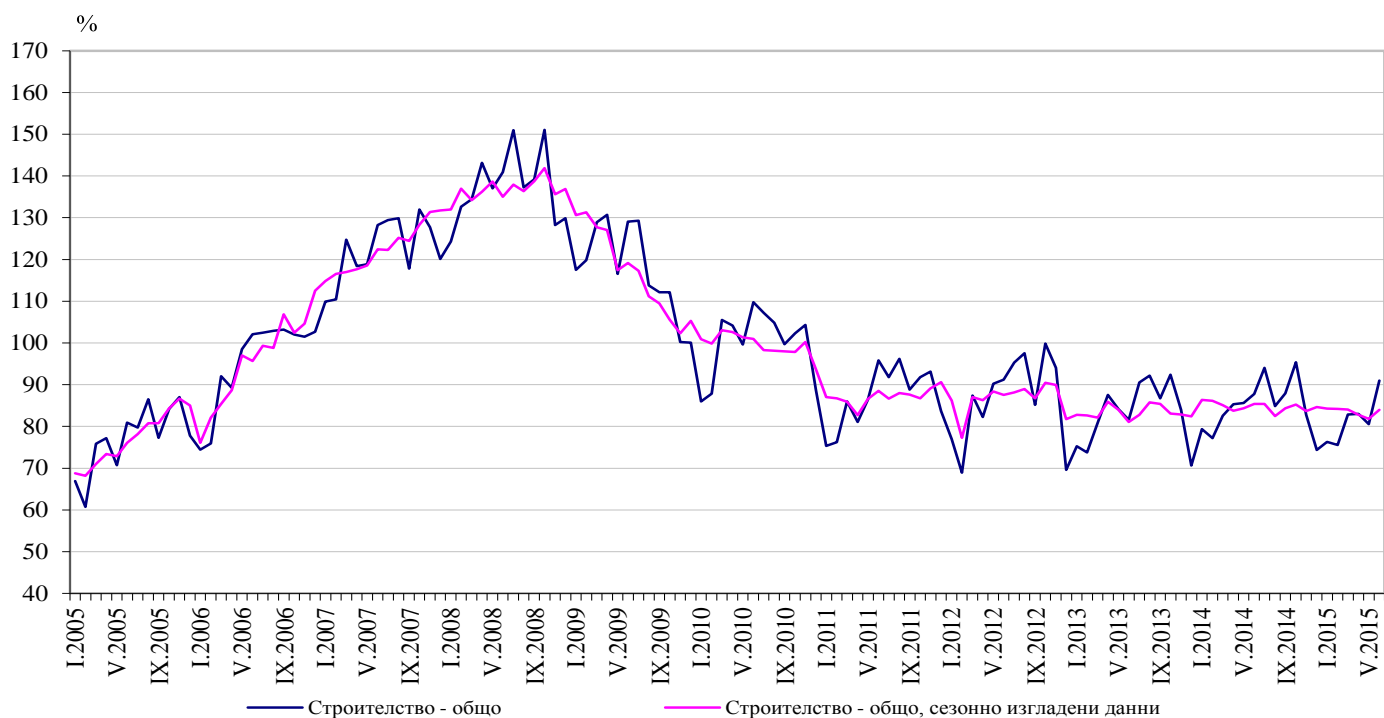


ИНДЕКСИ¹ НА СТРОИТЕЛНАТА ПРОДУКЦИЯ ПРЕЗ ЮНИ 2015 ГОДИНА²

По предварителни данни през юни 2015 г. индексът на продукцията в сектор „Строителство“, изчислен въз основа на сезонно изгладени данни³, е с 2.6% над равнището от предходния месец (табл. 2).

Календарно изгладените данни⁴ показват увеличение от 1.5% на строителната продукция през юни 2015 г. в сравнение със същия месец на 2014 година (табл. 4).

Фиг. 1. Индекси на строителната продукция (2010 = 100)



¹ Данните за юни 2015 г. са предварителни.

² Месечните индекси показват краткосрочните изменения на строителната продукция между два сравнявани периода. Тази информация може да се използва за анализ на текущото състояние на строителството в страната, както и за краткосрочни прогнози за бъдещото му развитие. За изчисляване на индексите се използва получената информация за отработеното време в строителството от провежданото месечно извадково наблюдение на строителни предприятия, чиято продукция надхвърля 75% от общата строителна продукция в страната. Индексите на строителната продукция са изчислени при база 2010 = 100.

³ Сезонното изглаждане е статистически метод за отстраняване на сезонния компонент на времевия ред.

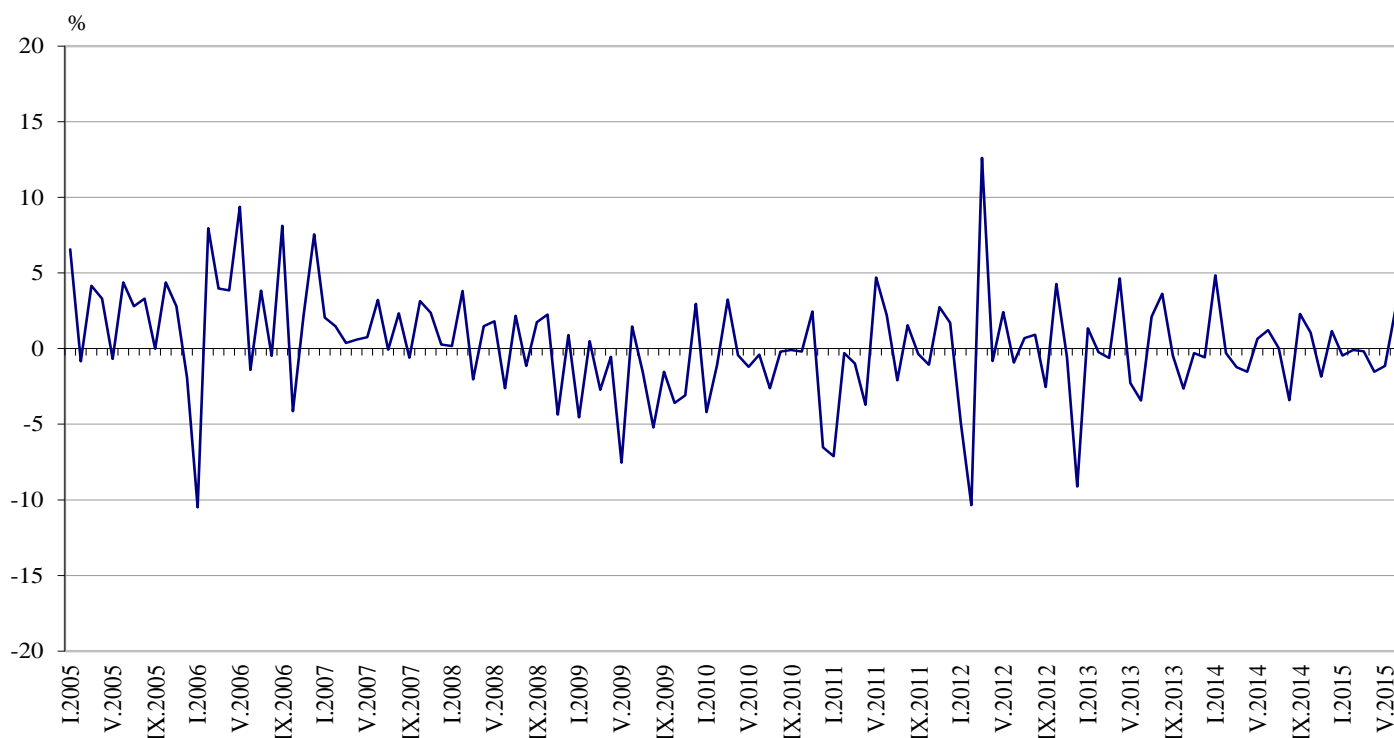
⁴ Календарното изглаждане представлява отстраняване на вариациите в месечните данни, дължащи се на различния брой календарни и работни дни в месеците, на националните празници, както и на наличието на екстремни стойности (например наличието на повече неработни дни през май може да допринесе за спад на производството в някои дейности).



Месечни изменения

През юни 2015 г. индексът на произведената строителна продукция, изчислен от сезонно изгладени данни, е над равнището от предходния месец, като продукцията от гражданското/инженерното строителство се увеличава с 3.6%, а от сградното строителство - с 1.7% (табл. 2).

Фиг. 2. Изменение на индексите на строителната продукция спрямо предходния месец (Сезонно изгладени, 2010 = 100)



1. Индекси на строителната продукция (Сезонно изгладени, 2010 = 100)

	2014							2015					
	VI	VII	VIII	IX	X	XI	XII	I	II	III	IV	V	VI
Строителство - общо	85.4	85.4	82.5	84.4	85.3	83.7	84.7	84.3	84.2	84.1	82.8	81.8	84.0
Сградно строителство	83.4	82.5	80.2	81.1	81.0	79.9	79.3	77.7	76.3	75.7	74.2	74.3	75.5
Гражданско/инженерно строителство	87.8	89.0	85.3	88.4	90.5	88.4	91.3	92.4	94.0	94.4	93.4	91.2	94.5



2. Изменение на индексите на строителната продукция спрямо предходния месец¹

(Проценти)

	2014							2015					
	VI	VII	VIII	IX	X	XI	XII	I	II	III	IV	V	VI
Строителство - общо	1.2	0.0	-3.4	2.3	1.1	-1.9	1.2	-0.5	-0.1	-0.2	-1.5	-1.1	2.6
Сградно строителство	0.1	-1.1	-2.8	1.2	-0.1	-1.4	-0.7	-2.0	-1.8	-0.8	-2.0	0.1	1.7
Гражданско/инженерно строителство	2.6	1.3	-4.1	3.6	2.4	-2.3	3.3	1.2	1.7	0.5	-1.1	-2.3	3.6

¹ Сезонно изгладени данни.

Годишни изменения

На годишна база увеличението на строителната продукция през юни 2015 г., изчислено от календарно изгладени данни, се определя от положителния темп при гражданското/инженерното строителство, където нарастването е с 9.4%, докато при сградното строителство е регистриран спад от 5.4% (табл. 4).

3. Индекси на строителната продукция (Календарно изгладени, 2010 = 100)

	2012	2013	2014							2015					
	VI	VI	VI	VII	VIII	IX	X	XI	XII	I	II	III	IV	V	VI
Строителство - общо	91.7	83.7	88.5	92.7	86.6	86.4	94.3	84.8	74.4	76.7	75.7	83.6	83.2	79.4	89.9
Сградно строителство	92.0	86.3	85.3	89.5	83.3	84.0	90.7	81.6	68.9	71.6	68.9	75.4	74.5	71.4	80.7
Гражданско/инженерно строителство	91.4	80.4	92.5	96.7	90.8	89.4	98.8	88.8	81.2	83.1	84.1	93.8	94.0	89.5	101.2



4. Изменение на индексите на строителната продукция спрямо съответния месец на предходната година¹

(Проценти)

	2012	2013	2014							2015					
	VI	VI	VI	VII	VIII	IX	X	XI	XII	I	II	III	IV	V	VI
Строителство - общо	-3.6	-8.8	5.8	3.6	-5.7	-0.2	3.5	0.4	3.7	-2.0	-2.2	-1.3	-1.1	-7.0	1.5
Сградно строителство	-9.4	-6.2	-1.2	-3.1	-11.1	-4.6	-2.9	-5.7	-4.6	-9.2	-10.7	-10.5	-10.9	-14.4	-5.4
Гражданско/инженерно строителство	4.9	-12.0	15.1	12.5	1.3	5.4	11.8	8.5	14.2	7.1	8.1	10.0	11.0	1.7	9.4

¹ Календарно изгладени данни.