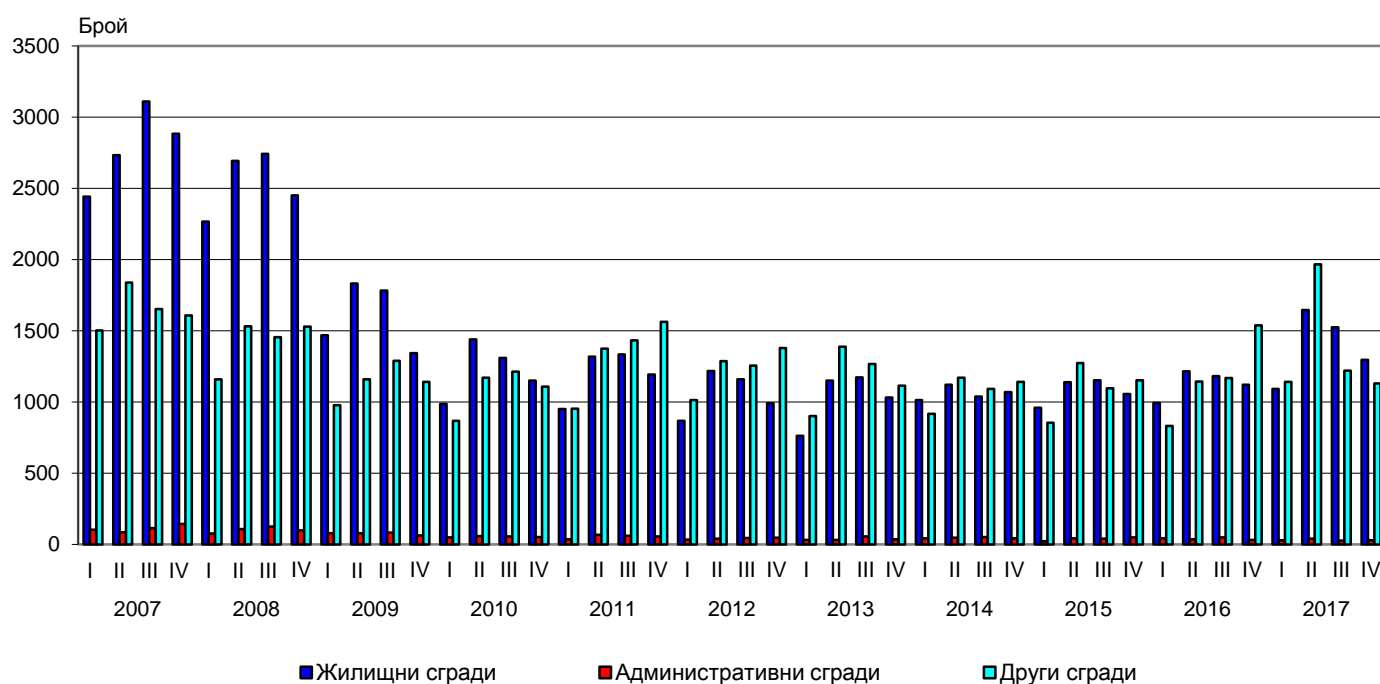




ИЗДАДЕНИ РАЗРЕШИТЕЛНИ ЗА СТРОЕЖ И ЗАПОЧНАТО СТРОИТЕЛСТВО НА НОВИ СГРАДИ ПРЕЗ ЧЕТВЪРТТО ТРИМЕСЕЧИЕ НА 2017 ГОДИНА

През четвъртото тримесечие на 2017 г. местните администрации са издали **разрешителни за строеж** на 1 296 жилищни сгради със 7 327 жилища в тях и 904 953 кв. м разгъната застроена площ (РЗП), на 30 административни сгради/офиси с 29 251 кв. м РЗП и на 1 130 други сгради с 691 264 кв. м РЗП. Спрямо предходното тримесечие издадените разрешителни за строеж на жилищни сгради намаляват с 15.1%, а общата им застроена площ - с 3.2%, докато броят на жилищата в тях се увеличава с 2.7%. При издадените разрешителни за строеж на административни сгради се наблюдава нарастване със 7.1%, но тяхната РЗП е по-малко с 25.3%. Броят на разрешителните за строеж на други сгради намалява със 7.5%, а общата им застроена площ - с 3.1%.

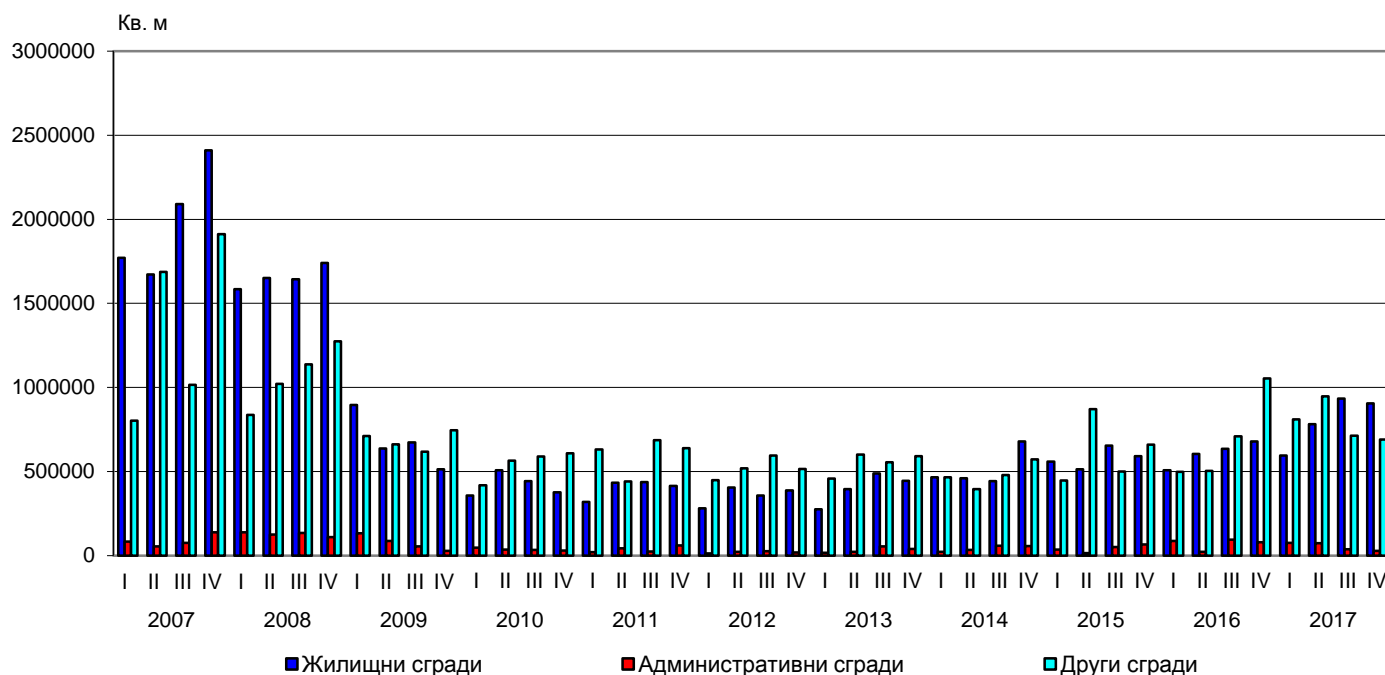
Фиг. 1. Издадени разрешителни за строеж на нови сгради по видове и тримесечия



В сравнение с четвъртото тримесечие на 2016 г. издадените разрешителни за строеж на нови жилищни сгради се увеличават с 15.5%, жилищата в тях - с 37.0%, а разгънатата им застроена площ е повече с 33.1%. Издадените разрешителни за строеж на административни и други видове сгради намаляват съответно с 6.3 и 26.5% (фиг. 1), а и тяхната РЗП бележи спад респективно с 63.5 и 34.4% (фиг. 2).



Фиг. 2. Издадени разрешителни за строеж - разгъната застроена площ по видове сгради и тримесечия



Най-голям брой разрешителни за строеж на нови жилищни сгради са издадени в областите Пловдив - 215, София (столица) - 201, Бургас - 123, и Варна - 116. Най-много жилища предстои да бъдат започнати в областите София (столица) - 2 703, Пловдив - 1 642, Варна - 697, и Бургас - 531 (табл. 1 от приложението).

През четвъртото тримесечие на 2017 г. е **започнал строежът** на 779 жилищни сгради с 4 215 жилища в тях и с 543 767 кв. м обща застроена площ, на 16 административни сгради/офиси с 27 158 кв. м РЗП и на 570 други сгради с 454 681 кв. м РЗП. Спрямо предходното тримесечие започнатите жилищни сгради са по-малко с 20.7%, докато жилищата в тях се увеличават с 23.6%, а общата им застроена площ - с 20.4%. Броят на започнатите административни сгради бележи спад с 40.7%, а тяхната обща застроена площ - с 11.4%. Започнатите други видове сгради намаляват със 17.6%, но тяхната РЗП е повече с 18.2%.

В сравнение с четвъртото тримесечие на 2016 г. започнатите нови жилищни сгради се увеличават с 8.2%, жилищата в тях - с 11.4%, а разгънатата им застроена площ - с 15.0%. Броят на започнатите административни сгради намалява с 20.0%, докато тяхната РЗП нараства със 134.1%. Започнатите други видове сгради са повече с 6.3%, а разгънатата им обща застроена площ - с 1.0%.

Строителство на най-голям брой нови сгради е започнало в областите: Пловдив - 108 жилищни и 87 други сгради; София (столица) - 131 жилищни, 3 административни и 36 други сгради; Варна - 105 жилищни и 27 други сгради; Бургас - 87 жилищни и 36 други сгради (табл. 2 от приложението).



Методологични бележки

Тримесечното статистическо наблюдение за издадените разрешителни за строеж и започнатото строителство осигурява информация както за издадените от местните администрации разрешителни за строеж, така и за започнатото строителство на нови сгради според техния вид и разгъната застроена площ. Тази информация може да се използва като индикатор за бъдещата активност на строителните предприятия в страната.

Видовете сгради се посочват в съответствие с Класификацията на сградите и строителните съоръжения (КСС - 2001) и се подразделят на:

- Жилищни - сгради, полезната площ на които в голямата си част е предназначена за жилищни цели за постоянно обитаване.

- Нежилищни - сгради за различни нежилищни нужди, които включват:

- административни - офиси и сгради за административна дейност на ведомства и други организации и сдружения (представителни сгради - банки, пощи, правителствени сгради, сгради за конференции, конгреси, съдилища, общини);

- други сгради - всички останали видове сгради, предназначени за различни дейности: производствена, търговска, транспортна, просветна, културна, спортна, селскостопанска, здравеопазване, бази за почивка и краткосрочно пребиваване (хотели, мотели, почивни домове, хижи и др.).

Разгъната (обща) застроена площ на сградите е сумата от застроените площи на всички етажи по външни измерения.



Приложение

Таблица 1
Издадени разрешителни за строеж на нови сгради през четвъртото тримесечие на 2017 година¹

Области	Жилищни сгради			Административни сгради		Други сгради	
	брой	брой жилища	разгъната застроена площ - кв. м	брой	разгъната застроена площ - кв. м	брой	разгъната застроена площ - кв. м
Общо за страната	1296	7327	904953	30	29251	1130	691264
Благоевград	72	313	27908	89	52821
Бургас	123	531	68239	3	9148	57	35625
Варна	116	697	101147	5	3453	77	64628
Велико Търново	32	86	12028	-	-	35	22040
Видин	-	-	3	1322
Враца	11	22	1955	-	-	21	8677
Габрово	17	17	3337	-	-	15	7778
Добрич	23	46	7343	18	7892
Кърджали	43	153	18522	-	-	13	5377
Кюстендил	10	12	1317	-	-	32	3775
Ловеч	11	11	1852	-	-	61	17404
Монтана	23	19656
Пазарджик	74	122	18764	53	56953
Перник	33	73	9222	-	-	34	27258
Плевен	7	16	1837	-	-	26	8288
Пловдив	215	1642	211748	4	10777	132	65559
Разград	11	20	2981	28	15855
Русе	30	98	10700	-	-	51	36331
Силистра	18	24	4256	-	-	14	3715
Сливен	33	53	8039	-	-	16	4195
Смолян	8	10	1668	-	-	21	12680
София	64	77	14035	5	959	65	21170
София (столица)	201	2703	303552	3	2681	38	116734
Стара Загора	62	410	49559	65	21086
Търговище	11	51	4330	12	19234
Хасково	24	63	9823	-	-	55	12895
Шумен	25	44	4219	59	14900
Ямбол	15	26	4630	-	-	17	7416

¹ „..“ - данните са конфиденциални.



Таблица 2
Започнато строителство на нови сгради през четвъртото тримесечие на 2017 година¹

Области	Жилищни сгради			Административни сгради		Други сгради	
	брой	брой жилища	разгъната застроена площ - кв. м	брой	разгъната застроена площ - кв. м	брой	разгъната застроена площ - кв. м
Общо за страната	779	4215	543767	16	27158	570	454681
Благоевград	41	328	22629	33	30912
Бургас	87	544	61639	36	37774
Варна	105	919	147544	-	-	27	23285
Велико Търново	14	15	2299	-	-	10	6107
Видин	-	-	5	2319
Враца	-	-	4	4788
Габрово	8	8	1750	-	-	3	4133
Добрич	15	20	3640	-	-	17	20491
Кърджали	9	50	5276	-	-	4	889
Кюстендил	-	-	5	3360
Ловеч	4	4	663	-	-	12	2827
Монтана	3	3	368	9	2457
Пазарджик	44	115	15786	-	-	27	35527
Перник	16	18	2458	-	-	4	216
Плевен	3	12	1463	-	-	13	2598
Пловдив	108	206	31336	87	46247
Разград	7	8	1492	11	4490
Русе	14	15	2421	-	-	24	14650
Силистра	3	3	1119	-	-	21	8601
Сливен	19	35	5171	-	-	17	9095
Смолян	-	-	-	-	-	4	2532
София	44	72	8867	4	774	40	19699
София (столица)	131	1452	184153	3	15572	36	98513
Стара Загора	34	235	24975	44	31598
Търговище	5	36	2458	6	808
Хасково	28	49	7767	-	-	34	8599
Шумен	22	40	4758	23	16241
Ямбол	9	19	2653	-	-	14	15925

¹ „..“ - данните са конфиденциални.